



Türkiye'de temsil edildiği ülkeler:

Izbiotech Biyoteknoloji LTD. ŞTİ, Gülbahçe, Gülbahçe Cad., Teknoloji Geliştirme
Bölgesi No: 1/17, İç Kapı No: 43, Urla/İzmir, Dr.-Ing Mehmet Ali Küçükler,
+90 533 654 8088, mehmetalikucuker@iyte.edu.tr

WATROMAT® Çamur Kurutucu
WATROPUR Endüstriyel veya
Kentsel Atıksu Arıtma
Tesislerinden Çıkan Çamurun
Kurutulması Konusunda
Ortağınızız.

WATROPUR İsviçre GmbH
WATROPUR Hırvatistan doo
BONOTEC Macaristan Kft
WATROPUR Çin Ltd
WATROPUR Kore Ltd
WATROPUR Malezya Sdn Bhd



WATROMAT®
www.watropur.com
info@watropur.com





walter.uetz@watropur.com

+41 79 333 3040



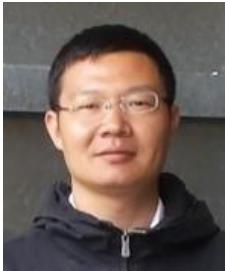
csaba.balics@bonotec.hu

+36 30399 3135



inhan@watropur.com

+82 10 9270 2611



tony.zhang@watropur.com

+86 135 0513 2385



aleksander.sekuloski@watropur.com

+385 99 624 8102



fahim.anuar@watropur.com

+60 12 4865722

İsviçre, Elektrokaplama



0,1 tH₂O/gün



İsviçre, Atıksu arıtma tesisi



1,5 tH₂O/gün



Almanya, Deri Sanayisi



2,4 tH₂O/gün



Kanada Bakteri Üreticisi



1.5 tH₂O/gün

Avusturya, Atıksu arıtma tesisi

7,5 tH₂O/gün



South Korea, Atıksu arıtma tesisi

144 tH₂O/gün



Çin, Atıksu arıtma tesisi

12 tH₂O/gün



Fransa, Atıksu arıtma tesisi

7,5 tH₂O/gün



Rusya, Atıksu arıtma tesisi

30 tH₂O/gün



İtalya, Tank temizliği

9 tH₂O/gün



Malezya, Petrol rafinerisi

48 tH₂O/gün



Avusturya, Mandıra

12 tH₂O/gün



İtalya, İlaç



4,5 tH₂O/gün



Fransa, Atıksu arıtma tesisi



6 tH₂O/gün



Norveç, Su ürünleri yetiştiriciliği



12 tH₂O/gün



Danimarka, Hastane



1,5 tH₂O/gün



Slovakya, Tel üreticisi

1,5 tH₂O/gün



İtalya, Atıksu arıtma tesisi

9 tH₂O/gün



Çin, Cruise Vessel

3 tH₂O/gün



Sri Lanka, Tekstil

2,4 tH₂O/gün



Malezya, Petrol rafinerisi



9 tH₂O/gün



Türkiye, Tel üreticisi



3 tH₂O/gün



Norveç, Su ürünleri yetiştiriciliği



1,5 tH₂O/gün



Malezya, Baskılı devre kartları



4,5 tH₂O/gün



Giriş % kuru madde	Ürün seçimi	Çıkış % kuru madde	Kısım
1	Sıvı-kurutucu Entegre Vidalı Presli Bantlı Kurutucu	90	0
2-8	Pres-Kurutucu Vidalı presli bantlı kurutucu	90	1
20-40	Silo-Kurutucu Santrifüjden Sonra	90	2
25-45	Konteyner-Kurutucu Büyük filtre presinden sonra	90	3
30-50	Kasa-Kurutucu Küçük filtre presinden sonra	90	4
Taşıma Montaj, Devreye Alma, Denetleme			5

Ürün fotoğrafı

sayfa

Kısım



13

0



14-27

1



28-47

2



48-53

3



54-60

4

Taşıma, Montaj, Devreye Alma, Denetleme

61-72

11

	sayfa	Kısım
Ürün sektörleri		
Sıvı-Kurutucu Hastane, Yolcu gemisi, Boya çamuru, Otel, Yiyecek ve içecek, Yüzey drenajı, Su ürünleri yetiştiriciliği	13	0
Pres-Kurutucu Mandıralar, İçki fabrikaları, Petrol rafinerileri, Evcil hayvan yemi, Kentsel atık su arıtma tesisleri, Mezbaha	14-27	1
Bunker-Kurutucu Deri sanayi, Kağıt ve Kağıt hamuru endüstrileri, Dökümhaneler, Kimya-İlaç ve Kozmetik endüstrileri	28-47	2
Konteyner Kurutucu Geri dönüşüm endüstrileri, Tel üreticisi, Demiryolu ve uçak endüstrileri, Asitleme, Otomotiv endüstrileri, Tuzdan arındırma	48-53	3
Kasa-Kurutucu Kaplama, Baskılı devre kartları, Tekstil, Ambalaj, Presleme, Değerli metaller, Eloksal, Refrakter, Silahlar	54-60	4
Taşıma, Montaj, Devreye Alma, Denetleme	61-72	

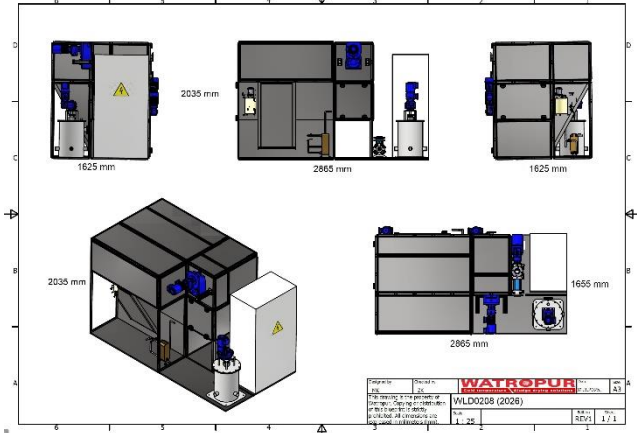
Sıvı-Kurutucu

WATROMAT® Sıvı-Kurutucu

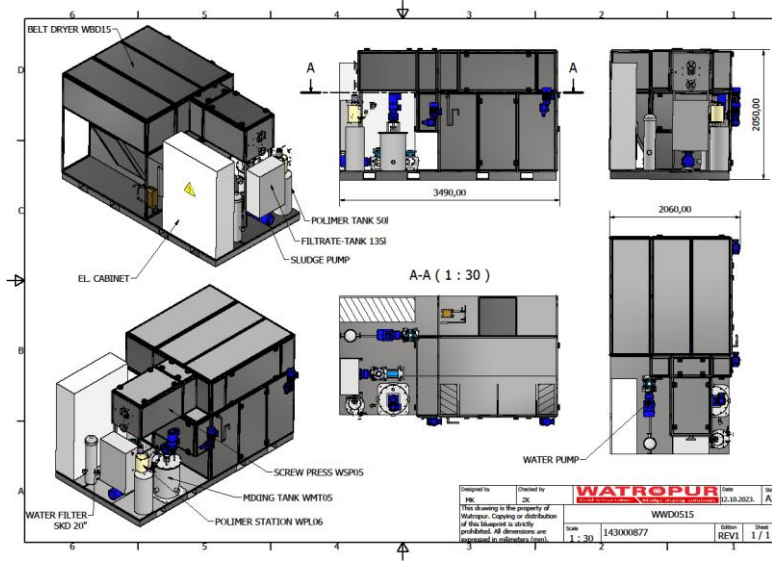
Endüstriyel veya kentsel atık su arıtma tesislerinden gelen çamur için Sıvı-Kurutucu, giriş 1 % kuru madde, çıkış 90 % kuru madde, kurutma sıcaklığı 30°C/86°F, gürültü seviyesi <75dBA, çamur pH değeri 6.0-9.0. Spiral veya toplama konveyörü için çamur çıkışı (230XXXXXX), Vidalı pres, sıvı Polimer hazırlama ünitesi, bantlı kurutucu, pompalar, akış ölçerler, tüm bileşenler arasında boruları içerir. Çamur çıkışı için spiral toplama sistemi (230XXXXXX). Kontrol kabini, WATROMAT® master yürütme, Siemens dokunmatik panelli master MTP1200 Unified Comfort, dokunmatik panelsiz slave, Profinet bus, PLC Siemens S7-1512, IO sistem ET200SP, güç dağıtımı, Siemens Sirius, anahtarlama ve koruma cihazları, N-bağlantı kesme, acil durdurma rölesi, kumanda ve sinyal cihazları, kablolu voltajsız sinyal alışverişi için 4 röle (24VAC/DC), Başlat/Durdur, çamur yok, çalışıyor, hepsi kablolu ve test edilmiş.

- Güç kodu 1: 3 x 400 V / 1 x 230 V / 50 Hz (3 faz, nötr, toprak)
- Güç kodu 2: 3 x 480 V (3 faz, toprak) / 1 x 110 V / 60 Hz (faz, nötr, toprak)

Teslim 1 adet Sıvı-Kurutucu kontrol kabini dahil
Dahil değil Toplama spirali (çamur çıkışı)



	tür	WLD0208	WLD0515
000100100	SS316 ıslak / SS304 kuru çamur	€ 149860	197262
Verim kurutulmuş katılar	t/gün	0.2	0.5
5-35 °C ortamda kurutucu su tahliyesi	t/gün	0.8	1.5
Elektrik güç tüketimi	kWh	16	25
Uzunluk X	m	0.3	0.5
Genişlik Y	m	2.5	3.5
Yükseklik Z	m	1.6	2
Ağırlık boş	kg	2	2
Ağırlık dolu	kg	1600	2800
Zincir full	kg	1900	3100



Pres-Kurutucu

Sayfa **Kısım**



16

10



21

11



24

12



25

13

Bölüm 1

14

Pres-Kurutucu

16

10

**Vidalı pres
Platformu**

21

11

Polimer ünitesi

24

12

Pompa
Kıvam Arttırıcı, ISO Konteyner

25

13

Pres-Kurutucu10

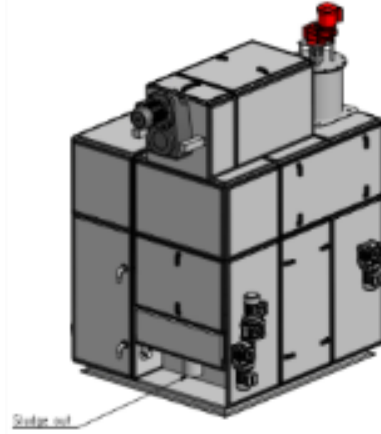
WATROMAT® Pres-Kurutucu

Endüstriyel veya kentsel atık su arıtma tesislerinden kaynaklanan çamur için Pres Kurutucu, giriş 2 % kuru madde, çıkış 90 % kuru madde, kurutma sıcaklığı 30°C/86°F, özgül elektrik güç tüketimi kurutucu: 333 W/kg H₂O, basınçlı hava 50 l/dak (>6 Bar), gürültü seviyesi <75dBA, çamur pH değeri 6,0-9,0. Spiral veya toplama konveyörü için çamur çıkışı (230XXXXXX).

Teslim 1 vidalı pres, 1 karıştırma tankı, 1 basınç vericisi, 1 Polimer ünitesi sıvı, 1 çamur pompası, 2 debimetre, Kontrol kabinli, 1 bantlı kurutucu SS304

Dahil değil Toplama spiral veya konveyör, vidalı presi tutmak için platform, borular

	tür	WPD0508
100100104	SS316	€ 262451
Verim kurutulmuş katılar (vidalı pres 110100XXX)	t/gün	0.3 - 2
5-35 °C ortamda kurutucu su tahliyesi	t/gün	0.8
Elektrik güç tüketimi	kWh	14.1
Soğutma suyu >3 Bar (24°C'de hesaplanmıştır)	m3/saat	0.3
Uzunluk X	m	2
Genişlik Y	m	2
Yükseklik Z	m	2.7
Ağırlık boş	kg	2200
Ağırlık dolu	kg	2500



WATROMAT® Pres-Kurutucu

Endüstriyel veya kentsel atık su arıtma tesislerinden kaynaklanan çamur için Pres Kurutucu, giriş %2 kuru madde, çıkış %90 kuru madde, kurutma sıcaklığı 30°C/86°F, özgül elektrik güç tüketimi kurutucu: 333 W/kg H₂O, basınçlı hava 50 l/dak (>6 Bar), gürültü seviyesi <75dBA, çamur pH değeri 6,0-9,0. Spiral veya toplama konveyörü için çamur çıkışı (230XXXXXX).

Teslim 1 adet vidalı pres, 1 adet karıştırma tankı, 1 adet basınç vericisi, 1 adet Polimer ünitesi sıvı, 1 adet çamur pompası, 2 adet debimetre, 1 adet toplama spiralli bantlı kurutucu SS304, 1 adet kontrol kabini

Dahil değil Toplama spiral veya konveyör, vidalı presi tutmak için platform, borular Torbalama noktası

	tür	WPD0515
100100104	SS316	€ 317097
Verim kurutulmuş katılar (vidalı pres 110100XXX)	t/gün	0.5
5-35 °C ortamda kurutucu su tahliyesi	t/gün	1.5
Elektrik güç tüketimi	kWh	23
Soğutma suyu >3 Bar (24°C'de hesaplanmıştır)	m3/saat	0.5
Uzunluk X	m	2.2
Genişlik Y	m	2
Yükseklik Z	m	2.7
Ağırlık boş	kg	3100
Ağırlık dolu	kg	3600



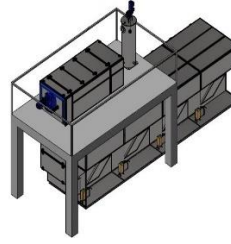
Pres-Kurutucu10

WATROMAT® Pres-Kurutucu

Endüstriyel veya kentsel atık su arıtma tesislerinden kaynaklanan çamur için Pres Kurutucu, giriş %2 kuru madde, çıkış %90 kuru madde, kurutma sıcaklığı 30°C/86°F, özgül elektrik güç tüketimi kurutucu: 333 W/kg H₂O, basınçlı hava 50 l/dak (>6 Bar), gürültü seviyesi <85dBA, çamur pH değeri 6,0-9,0. Çamur çıkışı için Spiral veya toplama konveyörü (230XXXXXX).

Teslim 1 adet vidalı pres, 1 adet karıştırma tankı, 1 adet basınç vericisi, 1 adet Polimer ünitesi sıvı, 1 adet çamur pompası, 2 adet debimetre, 1 adet bantlı kurutucu SS304, 1 adet kontrol kabini

Dahil değil Toplama spiral veya konveyör, vidalı presi tutmak için platform, borular, Torbalama noktaları



	tür	WPD1515	WPD1530	WPD1545	WPD1560	WPD1575	WPD1590
100100204	SS316	353192	436797	528132	614981	703376	791688
Verim kurutulmuş katılar (vidalı pres 110100XXX)	t/gün			1.5			
5-35 °C ortamda kurutucu su tahliyesi	t/gün	1.5	3	4.5	6	7.5	9
Elektrik güç tüketimi	kWh	23	43	63	83	102	124
Soğutma suyu >3 Bar (24°C'de hesaplanmıştır)	m ³ /saat	0.5	1	1.5	2	2.5	3
Uzunluk X	m	2.2	4.1	6	7.9	9.8	11.6
Genişlik Y	m			2			
Yükseklik Z	m			3			
Ağırlık boş	kg	3400	4200	5000	6000	6700	7500
Ağırlık dolu	kg	3900	5100	6400	8100	9300	9200



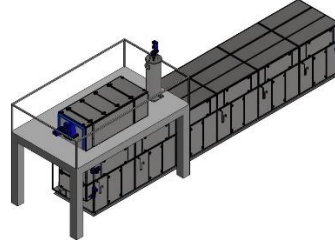
Pres-Kurutucu10

WATROMAT® Pres-Kurutucu

Endüstriyel veya kentsel atık su arıtma tesislerinden kaynaklanan çamur için Pres Kurutucu, giriş %2 kuru madde, çıkış %90 kuru madde, kurutma sıcaklığı 30°C/86°F, özgül elektrik güç tüketimi kurutucu: 333 W/kg H₂O, basınçlı hava 50 l/dak (>6 Bar), gürültü seviyesi <85dBA, çamur pH değeri 6,0-9,0. Çamur çıkışı için Spiral veya toplama konveyörü (230XXXXXX).

Teslim 1 adet vidalı pres, 1 adet karıştırma tankı, 1 adet basınç vericisi, 1 adet Polimer ünitesi sıvı, 1 adet çamur pompası, 2 adet debimetre, 1 adet bantlı kurutucu SS304, 1 adet kontrol kabini

Dahil değil Toplama spiral veya konveyör, vidalı presi tutmak için platform, Boru



	tür	WPD2560	WPD2575	WPD2590	WPD25105	WPD25120
100100304	SS316	660836	749232	837544	925853	1008321
Verim kurutulmuş katılar (vidalı pres 110100XXX)	t/gün			2.5		
5-35 °C ortamda kurutucu su tahliyesi	t/gün	6.0	7.5	9.0	10.5	12.0
Elektrik güç tüketimi	kWh	83	103	125	148	172
Soğutma suyu >3 Bar, (24°C'de hesaplanmıştır)	m3/saat	2	2.5	3	3.5	4
Uzunluk X	m	7.9	9.8	11.6	13.5	15.4
Genişlik Y	m			2		
Yükseklik Z	m			3.3		
Ağırlık boş	kg	6200	7000	7800	8600	9300
Ağırlık dolu	kg	8300	9500	13100	14800	15500

	tür	WPD25120D	WPD25150D	WPD25180D	WPD25210D	WPD25240D
100100304	SS316	1092808	1258936	1451279	1697369	1811864
Verim kurutulmuş katılar (vidalı pres 110100XXX)	t/gün			2.5		
5-35 °C ortamda kurutucu su tahliyesi	t/gün	2x6.0	2x7,5	2x9.0	2x10.5	2x12.0
Elektrik güç tüketimi	kWh	2 adet 83	2 adet 104	2 adet 125	2 adet 146	2 adet 177
Soğutma suyu >3 Bar (24°C'de hesaplanmıştır)	m3/saat	2x4	2x2,25	2x3	2x3,5	2x4
Uzunluk X	m	7.9	9.5	11.7	13.6	15.4
Genişlik Y	m			2		
Yükseklik Z	m			5.5		
Ağırlık boş	kg	8800	9600	12100	14500	15800
Ağırlık dolu	kg	15000	16800	17400	11940	21400



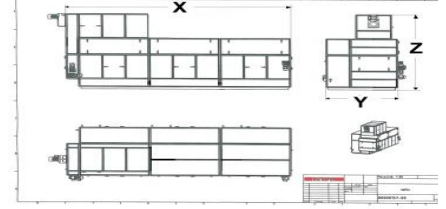
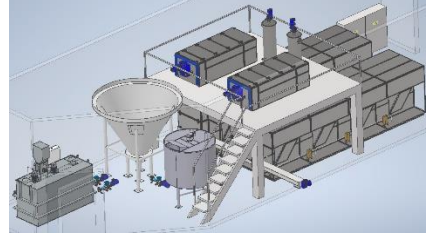
Pres-Kurutucu10

WATROMAT® Pres-Kurutucu

Endüstriyel veya kentsel atık su arıtma tesislerinden kaynaklanan çamur için Pres Kurutucu, giriş %2 kuru madde, çıkış %90 kuru madde, kurutma sıcaklığı 30°C/86°F, özgül elektrik güç tüketimi kurutucu: 333 W/kg H₂O, basınçlı hava 50 l/dak (>6 Bar), gürültü seviyesi <85dBA, çamur pH değeri 6,0-9,0. Çamur çıkışı için Spiral veya toplama konveyörü (230XXXXXX).

Teslim 1 adet vidalı pres, 1 adet karıştırma tankı, 1 adet basınç vericisi,
1 adet Polimer ünitesi sıvı, 1 adet çamur pompası, 2 adet debimetre,
1 adet bantlı kurutucu SS304, 1 adet kontrol kabini

Dahil değil Toplama spiral veya konveyör, vidalı pres ve/veya üst kurutucuyu tutmak için platform, borulama, Kuru madde sensörü



	tür	WPD5090	WPD50105	WPD50120
100100404	SS316	927639	1015949	1098163
Verim kurutulmuş katılar (vidalı pres 110100XXX)	t/gün		5.0	
5-35 °C ortamda kurutucu su tahliyesi	t/gün	9.0	10.5	12.0
Elektrik güç tüketimi	kWh	127	151	177
Soğutma suyu >3 Bar, (24°C'de hesaplanmıştır)	m3/saat	2	2.5	3
Uzunluk X	m	11.6	13.5	15.4
Genişlik Y	m		1.9	
Yükseklik Z	m		3.7	
Ağırlık boş	kg	10900	11800	12750
Ağırlık dolu	kg	14900	15000	15900

	tür	WPD50120D	WPD50150D	WPD50180D	WPD50210D	WPD50240D
100100404	SS316	1182904	1349031	1541374	1787464	1901959
Verim kurutulmuş katılar	t/gün			5.0		
5-35 °C ortamda kurutucu su tahliyesi	t/gün	2x6.0	2x7.5	2x9.0	2x10.5	2x12.0
Elektrik güç tüketimi	kWh	2x83	2x104	2x125	2x146	2x164
Soğutma suyu >3 Bar (24°C'de hesaplanmıştır)	m3/saat	2x4	2x2,25	2x3	2x3,5	2x4
Uzunluk X	m	7.9	9.5	11.7	13.6	15.4
Genişlik Y	m			2		
Yükseklik Z	m			6		
Ağırlık boş	kg	9600	12100	14500	15800	17500
Ağırlık dolu	kg	16800	17400	11940	21400	23200



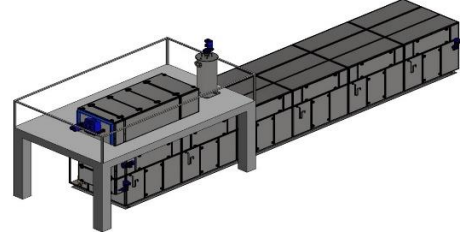
Pres-Kurutucu10

WATROMAT® Pres-Kurutucu

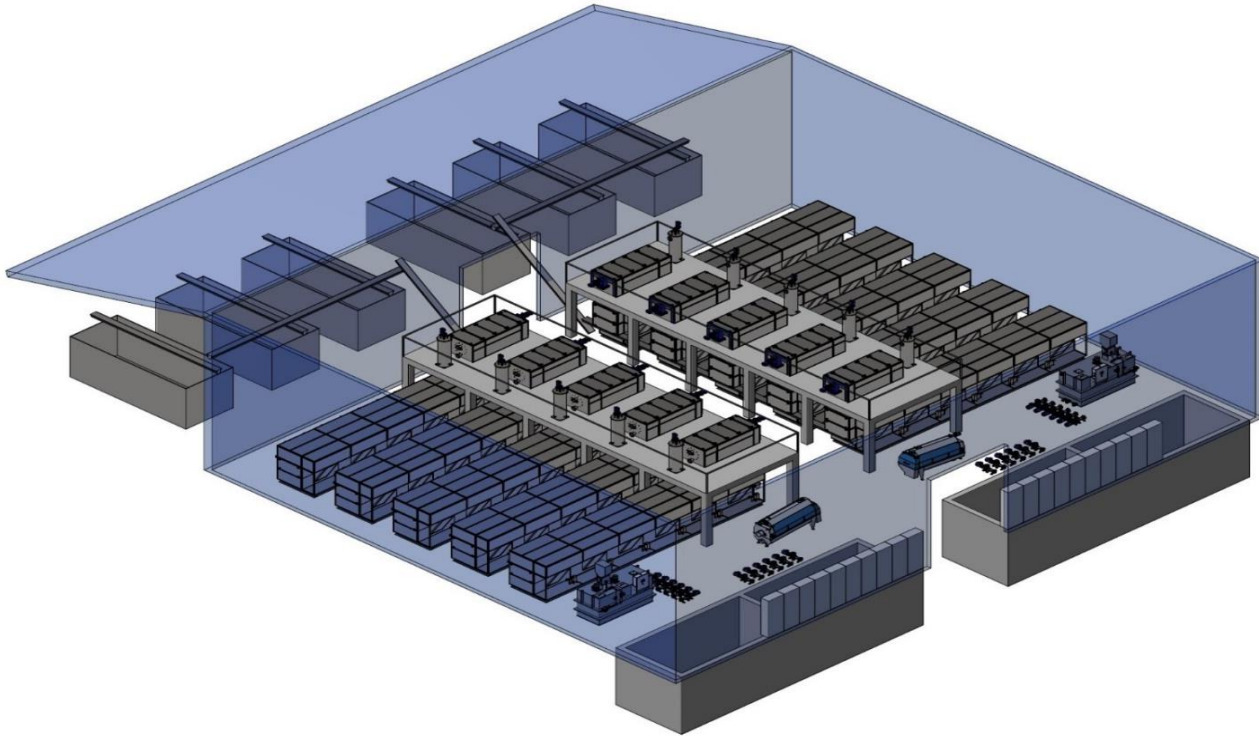
Endüstriyel veya kentsel atık su arıtma tesislerinden kaynaklanan çamur için Pres Kurutucu, giriş %2 kuru madde, çıkış %90 kuru madde, kurutma sıcaklığı 30°C/86°F, özgül elektrik güç tüketimi kurutucu: 333 W/kg H₂O, basınçlı hava 50 l/dak (>6 Bar), gürültü seviyesi <85dBA, çamur pH değeri 6,0-9,0. Çamur çıkışı için Spiral veya toplama konveyörü (230XXXXXX).

Teslim 1 adet vidalı pres, 1 adet karıştırma tankı, 1 adet basınç vericisi, 1 adet Polimer ünitesi tozu, 2 adet pompa, 2 adet debimetre, 2 adet bantlı kurutucu SS304, 1 adet kontrol kabini

Dahil değil Toplama spiral veya konveyör, vidalı pres ve/veya üst kurutucuyu tutmak için platform, Boru Tesisatı, Kuru madde Sensörü



	tür	WPD75120D	WPD75150D	WPD75180D	WPD75210D	WPD75240D
100100504	SS316	1342533	1508661	1694809	1940899	2055394
Verim kurutulmuş katılar (vidalı pres 110100XXX)	t/gün			7.5		
5-35 °C ortamda kurutucu su tahliyesi	t/gün	2x6.0	2x7.5	2x9.0	2x10.5	2x12.0
Elektrik güç tüketimi	kWh	2x83	2x104	2x125	2x146	2x177
Soğutma suyu >3 Bar (24°C'de hesaplanmıştır)	m ³ /saat	2x4	2x2,25	2x3	2x3,5	2x4
Uzunluk X	m	7.9	9.5	11.7	13.6	15.4
Genişlik Y	m			2		
Yükseklik Z	m			7.5		
Ağırlık boş	kg	8800	9600	12100	14500	15800
Ağırlık dolu	kg	15000	16800	17400	11940	21400



Kontrol kabini Pres-Kurutucu 10

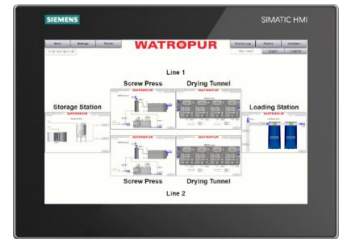
WATROMAT® Kontrol kabini Pres-Kurutucu

Kontrol kabini, WATROMAT® master veya slave olarak yürütme, Siemens dokunmatik panelli master MTP1200 Unified Comfort, dokunmatik panelsiz slave, Profinet bus, PLC Siemens S7-1512, IO sistem ET200SP, güç dağıtımı, Siemens Sirius, anahtarlama ve koruma cihazları, N-bağlantı kesme, acil durdurma rölesi, kumanda ve sinyal cihazları, kablolu voltajsız sinyal alışıverşi için 4 röle (24VAC/DC), Başlat/Durdur, çamur yok, çalışıyor, müşteriden izin alınmış, hepsi kablolu ve test edilmiş.

- Güç kodu 1: 3 x 400 V / 1 x 230 V / 50 Hz (3 faz, nötr, toprak)
- Güç kodu 2: 3 x 480 V (3 faz, toprak) / 1 x 110 V / 60 Hz (faz, nötr, toprak)

Teslim 1 adet kontrol kabini Pres-Kurutucu

Dahil değil: Kontrol kabini bantlı kurutucu



	tür	WELWPD05	WELWPD15	WELWPD25	WELWPD50	WELWPD75
110100900	Polyester	43308	48210	53850	59145	66267
Uzunluk X	mm			800		
Genişlik Y	mm			400		
Yükseklik Z	mm			2100		
Ağırlık	kg	56	64	69	75	85

Vidalı pres 11

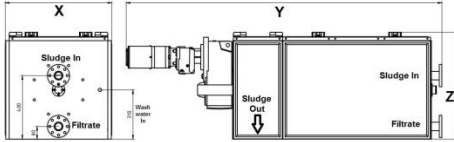
WATROMAT® Vidalı pres

Endüstriyel veya belediye atık su arıtma tesislerinden gelen çamur için vidalı pres, giriş %2-8 kuru madde, çıkış organik çamur %20-35 kuru katı madde, inorganik çamur %20-40 kuru madde, çamur pH değeri 6.0-9.0.

Teslim Dahil değil 1 adet vidalı pres
Kontrol kabini vidalı pres 1101009000, Karıştırma tankı 110200100
Basınç transmitteri 110200200, Polimer ünitesi 120100XXX
Polimer pompa ve akış ölçer 120XXXXXX
Çamur pompası ve debimetre 130XXXXXX
Kuru madde sensörü 130100300
Boru



	tür	WSP05	WSP15	WSP25	WSP50	WSP75
110100104	SS316	66187	87150	118350	188346	246789
Verim kurutulmuş katılar (standart)	t/gün	0.5	1.5	2.5	5.0	7.5
Verim kurutulmuş katılar organik (biyolojik)	t/gün	0.3 - 1.4	0.6 - 2.8	1.2 - 5.6	2.4 - 8.4	3.6 - 13
Verim kurutulmuş katılar inorganik (kimyasal)	t/gün	0.4 - 2	1.3 - 4	2.2 - 8	4.6 - 12	7.0 - 16
Elektrik gücü	kWh	0.25	0.25	0.75	1.5	4
Yıkama suyu	m ³ /gün	0.3	0.6	1.2	1.8	3.6
Basıncılı hava >6 Bar	l/dk	25			50	
Çap giriş çamuru	mm	50		100		150
Çap çıkış filtratı	mm	50		100		150
Uzunluk Y	mm	1895	3065	3447	4610	6015
Genişlik X	mm	670	980		1290	
Yükseklik Z	mm	645		980		1265
Ağırlık boş	kg	500	1400	2200	4200	8600
Ağırlık dolu	kg	600	1600	2600	4800	9300



	tür	WHR250	WHR400	WHR500	WHR700	WHR900
110100205	Sızdırmazlık vidalı pres	2641	3514	4282	6194	9486
Vidalı pres	tür	WSP05	WSP15	WSP25	WSP50	WSP75
Sızdırmazlık yarım halkası	Adet/takım	16				
Çap	mm	250	400	500	700	900
Ağırlık	kg/Takım	3	5	7	10	15



	tür	Wnozzle				
110100305	Nozul yıkama suyu	31				
Vidalı pres	tür	WSP05	WSP15	WSP25	WSP50	WSP75
Konu (dış)	inç	¼				
Miktar	Adet	10	22	35	45	65



	tür	Wvalve
110100405	Yıkama suyu vanası	285
Bobin gerilimi	VDC	24

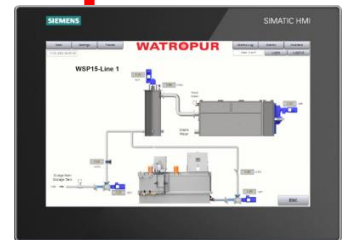
Kontrol kabini vidalı pres 11

WATROMAT® Kontrol kabini vidalı pres

Kontrol kabini, WATROMAT® master veya slave olarak yürütme, Siemens dokunmatik paneli master MTP1200 Unified Comfort, dokunmatik panelsiz slave, Profinet bus, PLC Siemens S7-1512, IO sistem ET200SP, güç dağıtımı, Siemens Sirius, anahtarlar ve koruma cihazları, N-bağlantı kesme, acil durdurma rölesi, kumanda ve sinyal cihazları, kablolu voltajsız sinyal alışverişi için 4 röle (24VAC/DC), Başlat/Durdur, çamur yok, çalışıyor, müşteriden izin alınmış, hepsi kablolu ve test edilmiş.

- Güç kodu 1: 3 x 400 V / 1 x 230 V / 50 Hz (3 faz, nötr, toprak)
- Güç kodu 2: 3 x 480 V (3 faz, toprak) / 1 x 110 V / 60 Hz (faz, nötr, toprak)

Teslim Dahil değil: 1 adet kontrol kabini



	tür	WELWSP05	WELWSP15	WELWSP25	WELWSP50	WELWSP75
110100900	Polyester	19016	20213	21490	22807	24284
Uzunluk X	mm		600		800	
Genişlik Y	mm		300		400	
Yükseklik Z	mm		800		2100	
Ağırlık	kg	30	35	40	75	85

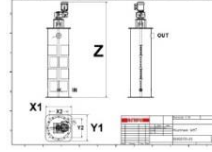


Karıştırma tankı 11

WATROMAT® Karıştırma tankı

Çamurdan polimer çözeltisi ile nazikçe karıştırmak için karıştırma tankı, bölmeli kapalı basınç tankı, karıştırıcı, nozul basınç vericisi

Teslim 1 adet karıştırma tankı
Dahil değil Basınç transmitteri 110200200



	tür		WMT05	WMT15	WMT25	WMT50	WMT75
110200104	SS316	€	11360	19779	25908	33488	50498
Hacim	litre		50	150	250	850	1600
Elektrik güç tüketimi	kWh		0.37	0.37	0.37	0.55	
Çap girişi (aşağı)	km		4x 50 (2")		4x100 (4")		
Çap çıkışı (yukarı)	mm		50		100		150
Uzunluk x1	mm			500		900	1000
Genişlik Y1	mm			500		900	1000
Yükseklik Z	mm		1237	1930	2094	2213	2636
Ağırlık boş	kg		100	200	300	480	600
Ağırlık dolu	kg		250	450	800	1330	2100



	tür	WPT1
110200205	Basınç transmitteri	€ 2101
Ölçüm aralığı	mA	4-20



	tür	Wgraphit
110200305	Grafit conta	€/m 46

Vidalı pres kızıağı 11

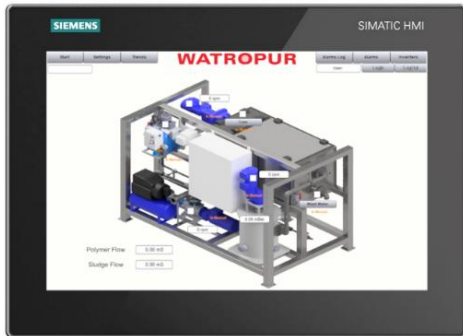
WATROMAT® Vidalı pres kızıağı

Endüstriyel veya kentsel atık su arıtma tesislerinden kaynaklanan çamur için vidalı pres kızıağı, giriş %2-8 kuru madde, çıkış organik çamur %20-35 kuru katı madde, inorganik çamur %20-50 kuru madde, çamur pH değeri 6.0-9.0.

Teslim Vidalı presli 1 adet kızak, karıştırma tankı, Peristaltik pompa dahil polimer sıvı ünitesi, akış ölçer Polimer, çamur pompası, akış ölçer çamuru, kontrol kabini

Dahil değil

	tür	WSP05
110300103	SS316	€ 147969
Verim kurutulmuş katılar	t/gün	0.3 - 2
Elektrik güç tüketimi	kWh	1.7
Polimer sıvı (%50 aktif)	l/saat	0.6
Polimer için Su	l/saat	180
Vidalı presi yıkamak için su	m3/gün	0.3
Uzunluk X	m	2
Genişlik Y	m	1.2
Yükseklik Z	m	1.6
Ağırlık boş	kg	600
Ağırlık dolu	kg	750

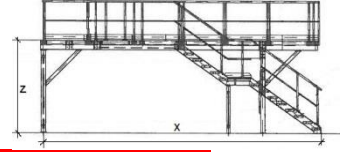


Platformu 11

WATROMAT® Platform

Vidalı pres ve karıştırma tankını tutmak ve korumak için platform, merdiven 800 mm çift taraflı korkuluk ve izgara ile, tüm yapı ayrı bölümlere vidalanarak birleştirilmiştir.

Teslim 1 platformu (bireysel segmentler)
Dahil değil Yerinde montaj



	tür	WSP05	WSP15	WSP25	WSP50	WSP75
110400102	Sıcak galvanizli	€ 35080	€ 46904	€ 60751	€ 77997	€ 85663
110400103	SS304	€ 55490	€ 74194	€ 96097	€ 123376	€ 135504
Ağır vidalı pres	t	1	2	3	5	10
Ağırık karıştırma tankı	t	0.2	0.5	0.8	1.5	2.2
Uzunluk X	mm	6090	6710	7330	7950	8570
Genişlik Y	mm	2770	3080		3390	
Yükseklik Z	mm		2500		2800	
Ağırık platformu	t	2.2	2.6	3.2	3.6	4.1

	tür	WSP05D	WSP15D	WSP25D	WSP50D	WSP75D
110400202	Sıcak galvanizli	€ 52621	€ 70357	€ 91127	€ 116329	€ 128495
110400203	SS304	€ 83237	€ 111291	€ 144146	€ 184012	€ 203255
Ağırık vidalı pres	t	2x1	2x2	2x3	2x5	2x10
Ağırık karıştırma tankı	t	2x0.2	2x0.5	2x0.8	2x1.5	2x2.2
Uzunluk X	mm	6090	6710	7330	7950	8570
Genişlik Y	mm	4390	5010		5630	
Yükseklik Z	mm		2500		2800	
Ağırık platformu	t	3.4	4.2	5.5	6.2	7.2

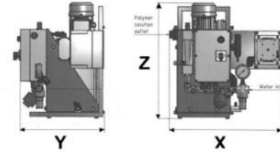


Polimer ünitesi 12

WATROMAT® Polimer sıvı

Emülsiyon için polimer dozajlama ünitesi Polimer, giriş %50 aktif, çıkış %0,1 çözümlü, polimer konsantrisi için peristaltik dozaj pompası, karıştırıcı karıştırma odası, su şebeke basıncı ile polimer çözeltisi beslemesi, kontrol kabini

Teslim 1 adet Polimer ünitesi
Dahil değil

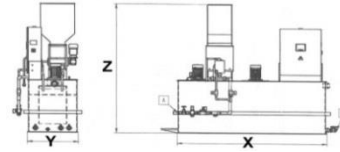


	tür	WPL6	WPL12	WPL30	WPL135
120100105	SS304, Polipropilen	24270	27836	32423	38984
Vidalı pres	tür	WSP05	WSP15	WSP25	WSP50
Sıvı Polimer (%50 aktif)	litre/saat	0.6	1.2	3.0	13.5
Su (>3 Bar)	litre/saat	180	300	600	900
Elektrik güç tüketimi	kWh		0.1		0.25
Uzunluk X	mm		520		637
Genişlik Y	mm		302		504
Yükseklik Z	mm		534		588
Ağırlık	kg		25		63

WATROMAT® Polimer tozu

Toz için polimer hazırlama ünitesi Polimer, giriş tozu, çıkış % 0,1 – 0,2 Polimer su çözeltisi, çözme için üç oda (WPP1 iki odacık), olgunlaşma ve depolama, karıştırıcı çözme ve olgunlaştırma odası, toz depolama haznesi, kontrol kabini.

Teslim 1 adet Polimer ünitesi, 1 adet hazne
Dahil değil Pompa



	tür	WPP1	WPP2	WPP4	WPP8	WPP16
120100205	Polipropilen	58297	67503	72795	94863	105685
Vidalı pres	tür	WSP05	WSP15	WSP25	WSP50	WSP75
Toz (%100 aktif)	kg/saat	0.8	2	4	8	16
Su temizliği, >3 Bar	litre/saat	400	1000	2000	4000	8000
Elektrik güç tüketimi	kWh	1.5	2.6	3.2	5.0	9.5
Hacim haznesi	litre	50			100	
Uzunluk X	mm	1638	1890	3237	2190	2940
Genişlik Y	mm	1351	862	1148	1062	1062
Yükseklik Z	mm	2030	2119	2119	3105	3305
Ağırlık boş	kg	250	400	500	600	1200
Ağırlık dolu	kg	400	1000	1200	1500	2400



Pompa (Polimer) 13

WATROMAT® Pompa (Polimer)

% 0,1 (maks. % 0,2) aktif Polimer içeren Polimer çözeltisi için pompa.

Teslim 1 adet pompa
Dahil değil



	tür	WPU0	WPU2	WPU4	WPU10	WPU20
130100100	Pompa (Polimer)	5808	7594	8272	9332	12421
Vidalı pres	tür	WSP05	WSP15	WSP25	WSP50	WSP75
Akış Polimer çözeltisi	m3/saat	0.5	2	4	10	20
Elektrik güç tüketimi	kWh	0.55	0.75	1.5	2.2	4
Uzunluk X	mm	1030	1030	1665	1665	2110
Genişlik Y	mm	240	240	270	270	350
Yükseklik Z	mm	245	245	245	304	304
Ağırlık	kg	48	53	58	70	85

	tür	WPU0	WPU2	WPU4	WPU10	WPU20
130100105	Stator (nitril PVC)	1151	1278	1451	1657	2396

	tür	WFM15	WFM20	WFM25	WFM40	WFM50
130100205	Akış ölçer (Polimer)	2015	3442	4113	4366	4605
Akmak	m3/saat	0.5	2	4	10	20
Çap	mm	15	20	25	40	50

	tür	Injektör	Injektör
130100305	Polimer enjektör	4898	7520
Akmak	m3/saat	10	20
Çap	mm	50	100



Pompa (çamur) 13

WATROMAT® Pompa (çamur)

Yaklaşık %2 kuru madde içeren çamur pompasının önünde maseratöre ihtiyaç vardır.

Teslim 1 adet pompa
Dahil değil



	tür	WPU2	WPU4	WPU10	WPU20	WPU30
130200100	Pompa (çamur)	7594	8272	9332	12421	18097
Vidalı pres	tür	WSP05	WSP15	WSP25	WSP50	WSP75
Akış çamuru	m3/saat	2	4	10	20	30
Elektrik güç tüketimi	kWh	0.55	1.5	2.2	4	7.5
Uzunluk X	mm	1030	1665	1665	2110	2450
Genişlik Y	mm	240	270	270	350	350
Yükseklik Z	mm	245	245	304	304	404
Ağırlık	kg	53	58	70	85	120

	tür	WPU2	WPU4	WPU10	WPU20	WPU30
130200105	Stator (nitril PVC)	1278	1451	1657	1965	2189

	tür	WFM20	WFM25	WFM40	WFM50	WFM95
130200205	Akış ölçer (çamur)	3442	4113	4366	4605	5404
Akmak	m3/saat	2	4	10	20	30
Çap	mm	20	25	40	50	95

	tür	WDS
130200305	Kuru madde sensörü	26392
Akmak	m3/saat	20-30
Çap	mm	100



Boru Tesisatı 13

WATROMAT® Boru

Çamur pompasından karıştırma tankına boru tesisatı maksimum 10 m yatay ve maksimum 4 m dikey, Polimer ünitesinden karıştırma tankına küresel geri akış vanası dahil boru tesisatı maksimum 5 m, boru karıştırma tankından vidalı prese boru tesisatı maksimum 1 m, 3 numune vanası, boru kelepçeleri olmadan

Teslim 1 adet set (tüpler, dirsekler, bağlantı parçaları vb.)
Dahil değil Boru kelepçeleri



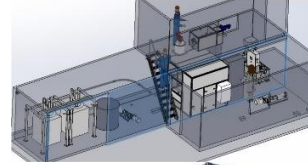
	tür	WTU05	WTU15	WTU25	WTU50	WTU75
130300105	Polivinil klorür (PVC)	14784	16170	17728	19510	22770
Vidalı pres	tür	WSP05	WSP15	WSP25	WSP50	WSP75
Verim	m3/saat	2	4	10	20	30
Karıştırma tankına kadar polimer pompa	mm	20	25		32	50
Karıştırma tankına kadar çamur pompası	mm	25	32	50	100	
Vidalı prese kadar karıştırma tankı	mm	50		100		150

ISO Kapsayıcı 13

WATROMAT® ISO Kapsayıcı

Vidalı pres, bantlı kurutucu ve torbalama ünitesinin muhafazası için ISO konteyneri, klimalı ve ısıtmalı, aydınlatmalı, zemin ve duvar yalıtımlı 60 mm, çatı yalıtımlı 100 mm, kapı, pencere, dış mekan kurulumu için.

Teslim 1 adet ISO kabı monte edildi
Dahil değil



	tür	WCO20	WCO40
130400101	Çelik kaplı, Alüminyum	96660	137588
Elektrik güç tüketimi	kWh		0.8
Uzunluk X	mm	6055	12192
Genişlik Y	mm		2435
Yükseklik Z iç/dış	mm		2340/2591
Ağırlık boş	t	2.3	3.9



Kalınlaştırıcı 13

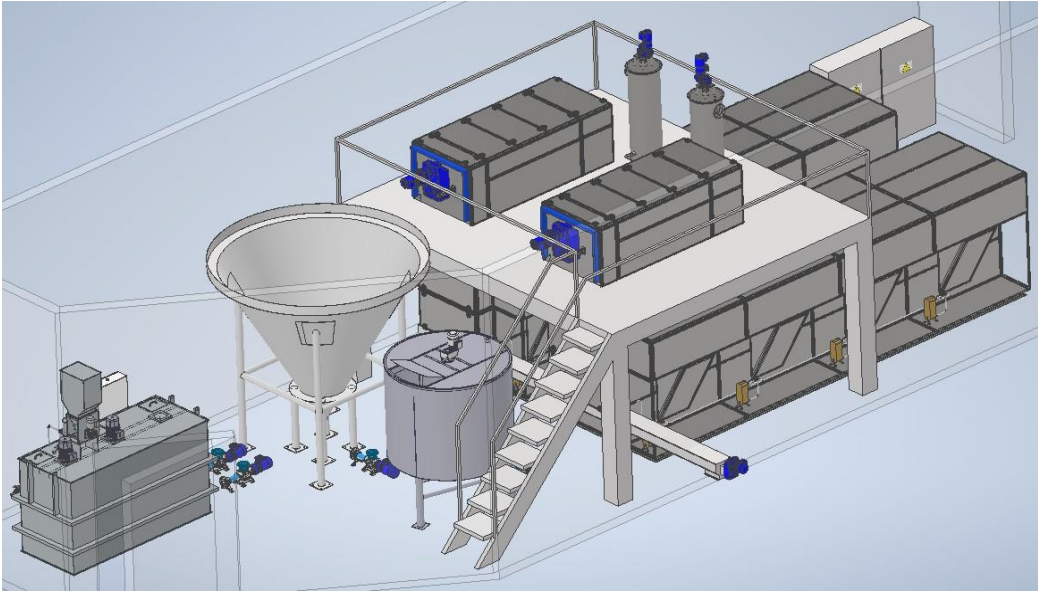
WATROMAT® Kalınlaştırıcı

Biyolojik atık su için statik koyulaştırıcı, giriş %0,1 kuru madde, çıkış %2 kuru madde.

Teslim Dahil değil 1 adet yoğunlaştırıcı, 1 adet çamur depolama tankı, 2 adet pnömatik valf Kontrol kabini



130500104	SS316	tür	WTH5	WTH10
		€	238169	279404
Hacim		m3	5	10
Elektrik güç tüketimi		kWh	2.2	
Yükseklik		mm	3600	4200
Çap		mm	3400	4000
Ağırlık boş		t	1.6	2
Ağırlık dolu		t	6.6	12



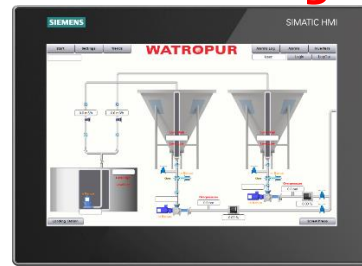
Kontrol kabini kalınlaştırıcı 13

WATROMAT® Kontrol kabini kalınlaştırıcı

Kontrol kabini, WATROMAT® master veya slave olarak yürütme, Siemens dokunmatik panelli master MTP1200 Unified Comfort, dokunmatik panelsiz slave, Profinet bus, PLC Siemens S7-1512, IO sistem ET200SP, güç dağıtımı, Siemens Sirius, anahtarlar ve koruma cihazları, N-bağlantı kesme, acil durdurma rölesi, kumanda ve sinyal cihazları, kablolu voltajsız sinyal alışverişi için 4 röle (24VAC/DC), Başlat/Durdur, çamur yok, çalışıyor, müşteriden izin alınmış, hepsi kablolu ve test edilmiş.

- Güç kodu 1: 3 x 400 V / 1 x 230 V / 50 Hz (3 faz, nötr, toprak)
- Güç kodu 2: 3 x 480 V (3 faz, toprak) / 1 x 110 V / 60 Hz (faz, nötr, toprak)

Teslim Dahil değil 1 adet kontrol kabini



130500900	Polyester	tür	WEL1WTH	WEL2WTH
		€	13715	20664
Kalınlaştırıcı		kişisel bilgisayar	1	2
Uzunluk X		mm		600
Genişlik Y		mm		300
Yükseklik Z		mm		800
Ağırlık		kg	35	45



Bunker-Kurutucu

Sayfa

Kısım



38

20



41

21



48

22



51

23

Sayfa **Kısım**

Bunker-Kurutucu

38

20

Bantlı kurutucu

41

21

Bunker, Konveyör

48

22

Kuru çamur yükleme
Çanta, Konteyner

51

23

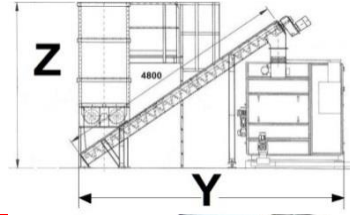
Bunker-Kurutucu 20

WATROMAT® Bunker-Kurutucu

Endüstriyel veya kentsel atık su arıtma tesislerinden kaynaklanan çamur için Bunker-Kurutucu, giriş %20-60 kuru madde, çıkış %90 kuru madde, kurutma sıcaklığı 30°C/86°F, özgül elektrik güç tüketimi kurutucu: 333 W/kg H₂O, basınçlı hava 25 l/dak (>3 Bar), gürültü seviyesi <85dBA, çamur pH değeri 6,0-9,0.

Teslim 1 adet bunker ile 2 adet boşaltma konveyörü, 1 adet arttırma konveyörü, 1 adet kontrol kabini bunker 200100900, 1 adet bantlı kurutucu SS304,

Dahil değil 1 adet toplama spirali (sadece WBU05WBD04 ve WBU05WBD08 tipi)
Toplama konveyörü 230200XXX (sadece tip WBU05WBD15)



	tür	WBU05WBD04	WBU05WBD08	WBU05WBD15
200100102	Sıcak galvanizli	€ 307717	€ 327983	€ 374210
200100103	SS304	€ 382191	€ 402457	€ 448684
200100104	SS316	€ 429906	€ 450172	€ 496399
Bunker hacmi geometrik	m ³	5	5	5
5-35 °C ortamda su tahliyesi	t/gün	0.4	0.8	1.5
Elektrik güç tüketimi	kWh	10.7	15.7	23.7
Soğutma suyu >3 Bar (24°C)	m ³ /saat	0.2	0.3	0.5
Uzunluk X	m	3.5	3.5	3.5
Genişlik Y	m	6	6	6
Yükseklik Z	m	3.4	3.4	3.4
Ağırlık boş	t	1.5	1.7	1.8
Ağırlık dolu	t	6.5	6.7	6.8

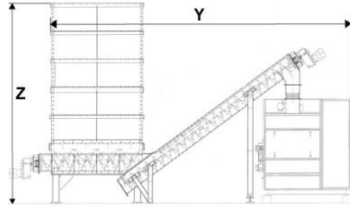
Bunker-Kurutucu 20

WATROMAT® Bunker-Kurutucu

Endüstriyel veya kentsel atık su arıtma tesislerinden kaynaklanan çamur için Bunker-Kurutucu, giriş %20-60 kuru madde, çıkış %90 kuru madde, kurutma sıcaklığı 30°C/86°F, özgül elektrik güç tüketimi kurutucu: 333 W/kg H₂O, basınçlı hava 25 l/dk (>3 Bar), gürültü seviyesi <85dBA, çamur pH değeri 6,0-9,0. Toplama spirali (230100XXX) veya toplama konveyörü (230500XXX) için çamur çıkışı.

Teslim 5 adet boşaltma konveyörlü 1 adet bunker, 1 adet toplama konveyörü

Dahil değil 1 adet arttırıcı konveyör, 1 adet kontrol kabini bunker, 1 adet bantlı kurutucu SS304
Toplama konveyörü veya spiral



	tür	WBU10WBD15	WBU10WBD30	WBU10WBD45
200100202	Sıcak galvanizli	€ 413313	€ 496918	€ 588000
200100203	SS304	€ 505523	€ 589128	€ 680210
200100204	SS316	€ 623410	€ 707015	€ 800072
Bunker hacmi geometrik	m ³	10	10	10
5-35 °C ortamda su tahliyesi	t/gün	1.5	3	4.5
Elektrik güç tüketimi	kWh	27.8	47.8	67.8
Soğutma suyu >3 Bar (24°C)	m ³ /saat	0.5	1	1.5
Uzunluk X	m	4.6	4.6	4.6
Genişlik Y	m	6	6	6
Yükseklik Z	m	2.6	2.6	2.6
Ağırlık boş	t	7	8	9
Ağırlık dolu	t	17	18	19



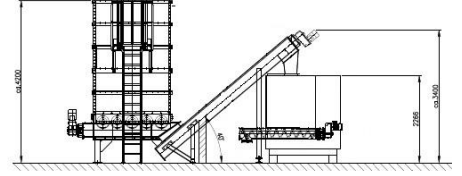
Bunker-Kurutucu 20

WATROMAT® Bunker-Kurutucu

Endüstriyel veya kentsel atık su arıtma tesislerinden kaynaklanan çamur için Bunker-Kurutucu, giriş %20-60 kuru madde, çıkış %90 kuru madde, kurutma sıcaklığı 30°C/86°F, özgül elektrik güç tüketimi kurutucu: 333 W/kg H₂O, basınçlı hava 25 l/dk (>3 Bar), gürültü seviyesi <85dBA, çamur pH değeri 6,0-9,0. Toplama spirali (230100XXX) veya toplama konveyörü (230500XXX) için çamur çıkışı.

Teslim 5 adet boşaltma konveyörlü 1 adet bunker, 1 adet toplama konveyörü
1 adet arttırıcı konveyör, 1 adet kontrol kabini bunker, 1 adet bantlı kurutucu SS304

Dahil değil Toplama konveyörü veya spiral



	tür	WBU18WBD30	WBU18WBD45	WBU18WBD60
200100302	Sıcak galvanizli	€ 507263	€ 598345	€ 685446
200100303	SS304	€ 603674	€ 694756	€ 781858
200100304	SS316	€ 727651	€ 818733	€ 905835
Bunker hacmi geometrik	m ³	3	4.5	6
5-35 °C ortamda su tahliyesi	t/gün	47.8	67.8	86.8
Elektrik güç tüketimi	kWh	1	1.5	2
Soğutma suyu >3 Bar (24°C)	m ³ /saat		5.9	7.9
Uzunluk X	m		6	
Genişlik Y	m		3.2	
Yükseklik Z	m	8	9	10
Ağırlık boş	t	23	24	25
Ağırlık dolu	t			

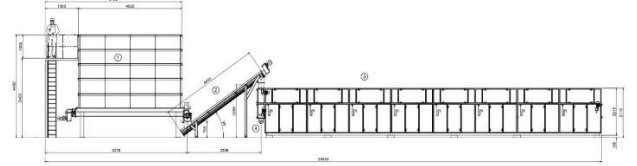
Bunker-Kurutucu 20

WATROMAT® Bunker-Kurutucu

Endüstriyel veya kentsel atık su arıtma tesislerinden kaynaklanan çamur için Bunker-Kurutucu, giriş minimum %20 kuru katı madde, çıkış %90 kuru madde, kurutma sıcaklığı 30°C/86°F, özgül elektrik güç tüketimi kurutucu: 333 W/kg H₂O, basınçlı hava 25 l/dak (>3 Bar), gürültü seviyesi <85dBA, çamur pH değeri 6,0-9,0. Konveyör veya spiral toplamak için çamur çıkışı (230100XXX).

Teslim 5 adet boşaltma konveyörlü 1 adet bunker, 1 adet toplama konveyörü
1 adet arttırıcı konveyör, 1 adet kontrol kabini bunker, 1 adet bantlı kurutucu SS304

Dahil değil Toplama konveyörü veya spiral



	tür	WBU25WBD60	WBU25WBD75	WBU25WBD90	WBU25WBD105	WBU25WBD120
200100402	Sıcak galvanizli	€ 802651	€ 891047	€ 979359	€ 1067668	€ 1149883
200100403	SS304	€ 820657	€ 925475	€ 997365	€ 1085674	€ 1167889
200100404	SS316	€ 961660	€ 1050056	€ 1138367	€ 1226677	€ 1308891
Bunker hacmi geometrik	m ³	6	7	9	10.5	12
5-35 °C ortamda su tahliyesi	t/gün	88	108	128	148	168
Elektrik güç tüketimi	kWh	2	2.5	3	3.5	4
Soğutma suyu >3 Bar (24°C)	m ³ /saat	7.9	9.5	11.7	13.6	15.4
Uzunluk X	m		6			
Genişlik Y	m		4.2			
Yükseklik Z	m	10	11	12	13	14
Ağırlık boş	t	35	36	37	38	39
Ağırlık dolu	t					



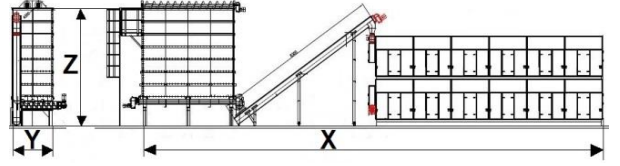
Bunker-Kurutucu 20

WATROMAT® Bunker-Kurutucu

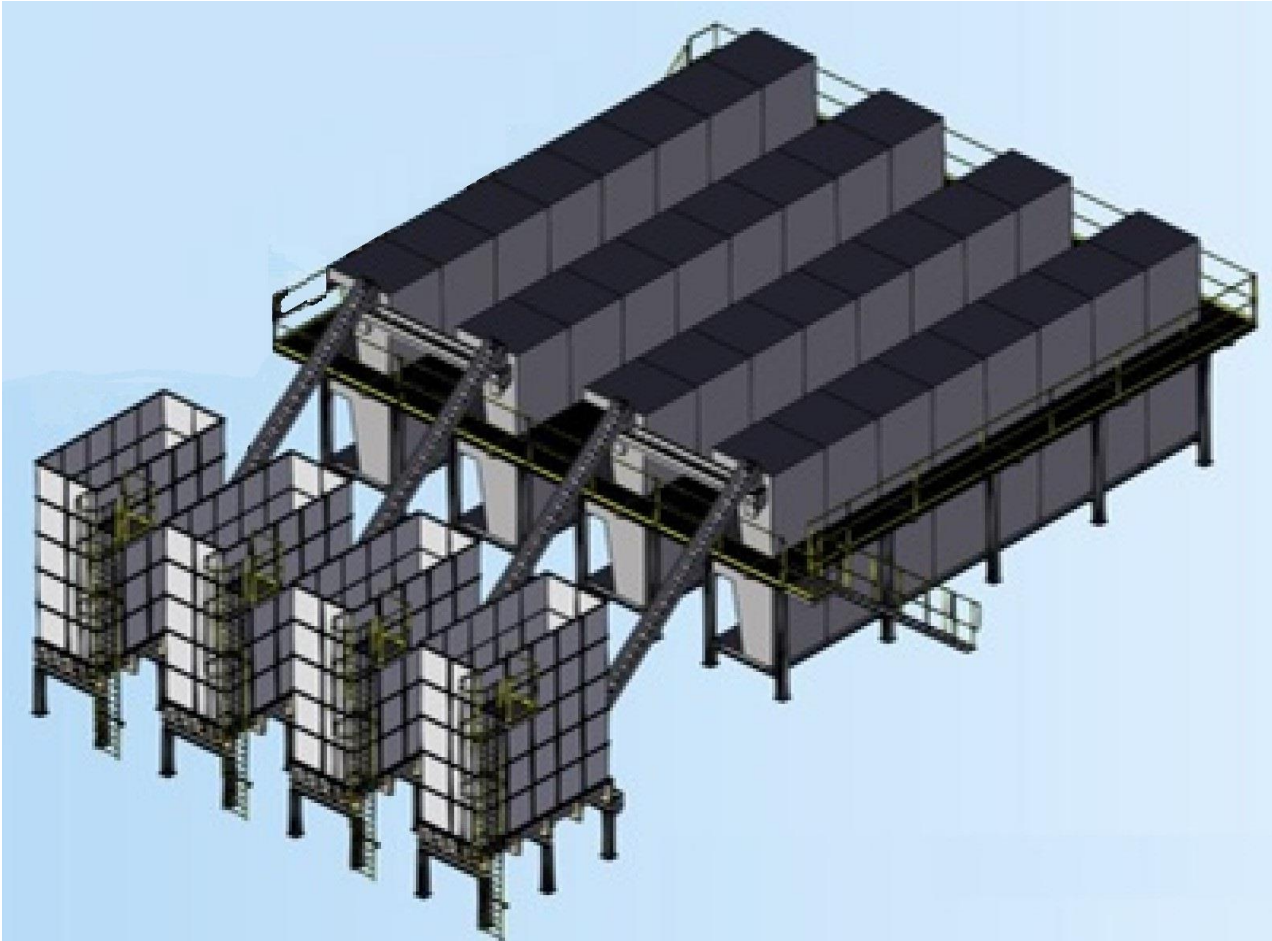
Endüstriyel veya kentsel atık su arıtma tesislerinden gelen çamur için Bunker-Kurutucu, giriş minimum %20 kuru madde, çıkış %90 kuru madde, kurutma sıcaklığı 30°C/86°F, kurutucunun yanında bunker, spesifik elektrik güç tüketimi kurutucu: 333 W/kg H₂O, basınçlı hava 25 l/dak (>3 Bar), gürültü seviyesi <85dBA, çamur pH değeri 6,0-9,0. Konveyör veya spiral toplamak için çamur çıkışı (230100XXX).

Teslim 1 adet bunker, 5 adet boşaltma konveyörü, 1 adet toplama konveyörü
1 adet artırma bandı, 1 adet kontrol kabini bunker, 1 adet bantlı kurutucu SS314

Dahil değil Toplama konveyörü veya spiral, Üst kurutucuyu tutmak için platform
Üst ve alt kurutucu arasında çamur kanalı bağlantısı



	tür	WBUS35WBD120D	WBUS35WBD150D	WBUS35WBD180D	WBUS35WBD210D	WBUS35WBD240D
200100502	Sıcak galvanizli	€ 1239500	€ 1405627	€ 1597970	€ 1844060	€ 1971750
200100503	SS304	€ 1389233	€ 1555360	€ 1761525	€ 1993793	€ 2108288
200100504	SS316	€ 1590525	€ 1756652	€ 1948995	€ 1616277	€ 2309580
Bunker hacmi geometrik	m ³			30		
5-35 °C ortamda su tahliyesi	t/gün	2x6	2x7,5	2x9	2x10,5	2x12
Elektrik güç tüketimi	KWh	2x80	2x100	2 adet 120	2 adet 140	2 adet 160 adet
Soğutma suyu >3 Bar (24°C)	m ³ /saat	2x2	2x2,5	2x3	2x3,5	2x4
Uzunluk X	m	22.9	24.9	26.8	28.7	30.6
Genişlik Y	m			2.6		
Yükseklik Z	m			5.5		
Boş ağırlık (WBUS35)	t	21	23.3	25.1	27	28.9
Ağırlık dolu	t	36	38	40	42	44

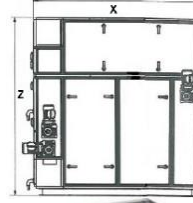


Bantlı kurutucu 21

WATROMAT® Bantlı kurutucu

Endüstriyel veya kentsel atık su arıtma tesisinden gelen çamur için bantlı kurutucu, giriş minimum %20 kuru madde, çıkış %90 kuru madde, sürekli çamur beslemesi, 24 saat/gün, minimum 30 dak/saat, çamur partikül boyutu 5 ila 20 mm arasında, kurutma sıcaklığı 30°C/86°F, özgül elektrik tüketimi 333 W/kg H₂O, alt çerçeve 80 mm yüksekliğinde C-profil, basınçlı hava 25 l/dk (>3 Bar), gürültü seviyesi <85dBA, çamur pH değeri 6.0-9.0, toplama spiralli çamur çıkışı

Teslim Entegre kontrol kabini 1 adet bantlı kurutucu
Dahil değil Parçalayıcı ve tırmık 210200XXX

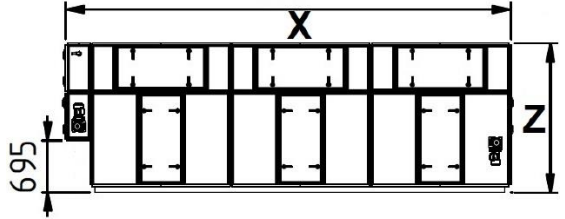


	tür	WBD04	WBD08
210100103	SS304	106200	126466
5-35 °C ortamda su tahliyesi	t/gün	0.4	0.8
Elektrik güç tüketimi	kWh	8	13
Soğutma suyu >3 Bar (24°C)	m ³ /saat	0.2	0.3
Uzunluk X	m	1.3	1.9
Genişlik Y	m	1.6	
Yükseklik Z	m	2	
Ağırlık boş	t	0.8	1.4
Ağırlık dolu	t	0.9	1.8

WATROMAT® Bantlı kurutucu

Endüstriyel veya kentsel atık su arıtma tesisinden gelen çamur için bantlı kurutucu, giriş minimum %20 kuru madde, çıkış %90 kuru madde, sürekli çamur beslemesi, 24 saat/gün, minimum 30 dak/saat, partikül boyutu 5 ila 100 mm arasında, kurutma sıcaklığı 30°C/86°F, özgül elektrik tüketimi 333 W/kg H₂O, parçalayıcı WSH1240.310 ve tırmık WRA1200 dahildir, alt şasi C profili 80 mm yükseklik, basınçlı hava 25 l/dak (>3 Bar), gürültü seviyesi <85dBA, çamur pH değeri 6.0-9.0, toplama konveyörü veya spiral için çamur çıkışı (230XXXXXX).

Teslim 1 adet bantlı kurutucu, 1 adet kontrol kabini
Dahil değil Toplama konveyörü veya spiral



	tür	WBD15	WBD30	WBD45	WBD60
210100203	SS304	172693	256299	347380	434482
5-35 °C ortamda su tahliyesi	t/gün	1.5	3	4.5	6
Elektrik güç tüketimi	kWh	20	40	60	80
Soğutma suyu >3 Bar (24°C)	m ³ /saat	0.5	1.0	1.5	2
Uzunluk X	m	2.2	4.2	6	7.92
Genişlik Y	m	2			
Yükseklik Z	m	2.1			
Ağırlık boş	t	1.4	2.4	3.6	4.1
Ağırlık dolu	t	1.8	3.2	4.8	5.7



Bantlı kurutucu 21

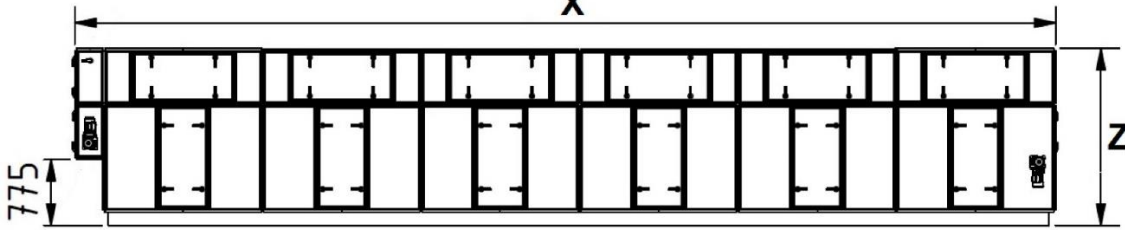
WATROMAT® Bantlı kurutucu

Endüstriyel veya kentsel atık su arıtma tesisinden gelen çamur için bantlı kurutucu, giriş minimum %20 kuru madde, çıkış %90 kuru madde, sürekli çamur beslemesi, 24 saat/gün, minimum 30 dak/saat, çamur partikül boyutu 5 ila 100 mm arasında, kurutma sıcaklığı 30°C/86°F, özgül elektrik tüketimi 333 W/kg H₂O, parçalayıcı WSH1240.310 ve tırmık WRA1200 dahildir, alt şasi HEB profil 160 mm yükseklik, basınçlı hava 25 l/dak (>3 Bar), gürültü seviyesi <85dBA, çamur pH değeri 6.0-9.0, toplama konveyörü veya spiral için çamur çıkışı (230XXXXXX).

Teslim 1 adet bantlı kurutucu, 1 adet kontrol kabini
Dahil değil Toplama konveyörü veya spiral



210100303	SS304	tür	WBD75	WBD90	WBD105	WBD120
		€	522878	611190	699499	781714
5-35 °C ortamda su tahliyesi		t/gün	7.5	9	10.5	12
Elektrik güç tüketimi		kWh	100	120	140	160
Soğutma suyu >3 Bar (24°C)		m3/saat	2.5	3	3.5	4
Uzunluk X		m	9.5	11.7	13.6	15.4
Genişlik Y		m			2	
Yükseklik Z		m			2.2	
Ağırlık boş		t	5.1	6.7	8.3	10
Ağırlık dolu		t	7.9	8.3	9.9	11.6

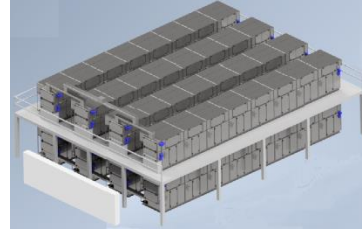


Bantlı kurutucu 21

WATROMAT® Bantlı kurutucu

Endüstriyel veya kentsel atık su arıtma tesisinden gelen çamur için bantlı kurutucu, giriş minimum %20 kuru madde, çıkış %90 kuru madde, sürekli çamur beslemesi, 24 saat/gün, minimum 30 dak/saat, çamur partikül boyutu 5 ila 100 mm arasında, kurutma sıcaklığı 30°C/86°F, özgül elektrik tüketimi 333 W/kg H₂O, parçalayıcı WSH1240.310 ve iki tırmık WRA1200 dahildir, alt şasi HEB profili 160 mm yükseklik, basınçlı hava 25 l/dak (>3 Bar), gürültü seviyesi <85dBA, çamur pH değeri 6,0-9,0. Konveyör veya spiral toplamak için çamur çıkışı (230XXXXXX).

Teslim 2 adet bantlı kurutucu, 1 adet kontrol kabini
Dahil değil Toplama konveyörü veya spiral, üst kurutucuyu tutmak için platform
Üst ve alt kurutucu arasındaki çamur kanalı



	tür	WBD120D	WBD150D	WBD180D	WBD210D	WBD240D
210100503	SS304	€ 6866454	€ 1032582	€ 1224925	€ 1471015	€ 1585510
5-35 °C ortamda su tahliyesi	t/gün	2x6	2x7,5	2x9	2x10,5	2x12
Elektrik güç tüketimi	kWh	2x80	2x100	2 adet 120	2 adet 140	2 adet 160 adet
Soğutma suyu >3 Bar (24°C)	m3/saat	2x2	2x2,5	2x3	2x3,5	2x4
Uzunluk X	m	7.9	9.5	11.7	13.6	15.4
Genişlik Y	m			2		
Yükseklik Z	m			4.815		
Ağırlık boş	t	8.2	10.2	12.2	15	17
Ağırlık dolu	t	10	14.2	17.4	21.6	23

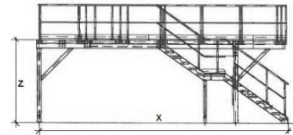


platformu 21

WATROMAT® Peron

Bantlı kurutucudan üst bantlı kurutucuyu tutmak ve korumak için platform çift (210500503), merdiven 800 mm çift taraflı korkuluk ve ızgara ile, tüm yapı ayrı bölümlere vidalanmıştır.

Teslim 1 PC platformu (bireysel segmentler)
Dahil değil Yerinde kurulum



	tür	WBD120D	WBD150D	WBD180D	WBD210D	WBD240D
210100802	Sıcak galvanizli	€ 65231	€ 87219	€ 112966	€ 145035	€ 159291
210100803	SS304	€ 94585	€ 126468	€ 163800	€ 210301	€ 230972
Bantlı kurutucu	Tür	WBD60	WBD75	WBD90	WBD105	WBD120
Uzunluk X	m	9.5	11.1	13.5	15.4	17.2
Genişlik Y	m			3.3		
Yükseklik Z	m			2.9		
Ağırlık platformu	t	2.2	2.6	3.2	3.6	4.1



Kontrol kabini bantlı kurutucu 21

WATROMAT® Kontrol kabini bantlı kurutucu

Kontrol kabini, WATROMAT® master veya slave olarak yürütme, Siemens dokunmatik paneli master MTP1200 Unified Comfort, dokunmatik panelsiz slave, Profinet veriyolu, PLC Siemens S7-1512, IO sistem ET200SP, güç dağıtımı, Siemens Sirius, anahtarlar ve koruma cihazları, N-bağlantı kesme, acil durdurma rölesi, kumanda ve sinyal cihazları, kablolu voltajsız sinyal alışverişi için 4 röle (24VAC/DC), Başlat/Durdur, çamur yok, çalışıyor, müşteriden izin alınmış, hepsi kablolu ve test edilmiş.

- Güç kodu 1: 3 x 400 V / 1 x 230 V / 50 Hz (3 faz, nötr, toprak)
- Güç kodu 2: 3 x 480 V (3 faz, toprak) / 1 x 110 V / 60 Hz (faz, nötr, toprak)

Teslim 1 adet kontrol kabini
Dahil değil



	tür	WELDAG15
210100900	Polyester	€ 17100
Uzunluk X	mm	300
Genişlik Y	mm	400
Yükseklik Z	mm	600
Ağırlık	kg	41

	tür	WELBD04	WELWBD08
210100900	Polyester	€ 24956	26204
Uzunluk X	mm		300
Genişlik Y	mm		600
Yükseklik Z	mm		800
Ağırlık	kg	41	43

	tür	WELWBD15	WELWBD30	WELWBD45	WELWBD60
210100900	Çelik kaplı	€ 29748	30846	31734	32413
Uzunluk X	mm			400	
Genişlik Y	mm			800	
Yükseklik Z	mm			2100	
Ağırlık	kg	120	125	130	140

	tür	WELWBD75	WELWBD90	WELWBD105	WELWBD120
210100900	Çelik kaplı	€ 33645	34639	35650	36666
Uzunluk X	mm			400	
Genişlik Y	mm			800	
Yükseklik Z	mm			2100	
Ağırlık	kg	145	150	155	160

	tür	WELWBD120D	WELWBD150D	WELWBD180D	WELWBD210D	WELWBD240D
210100900	Çelik kaplı	€ 44805	48740	52826	58271	64287
Uzunluk X	mm			400		
Genişlik Y	mm			2 x 800		
Yükseklik Z	mm			2100		
Ağırlık	kg	250	255	260	280	295

Verici 21

WATROMAT® Verici

Teslim 1 adet verici
Dahil değil

	tür	WODS10	WHT46C	WDS851000	WAL030
210100915	Verici 4-20 mA	€ 1637	566	552	512
Aralık		0,05 - 12 m	0,05 - 3 m arası	0-1000 Pascal	0-30 çubuğu
Fonksiyon		analog	1 anahtar	analog	analog



Parçalayıcı 21



WATROMAT® Parçalayıcı

%20 ila %40 oranında kuru madde içeren çamur öğütücü, bantlı kurutucu 210100XXX'in girişine monte edilmiş, giriş çamuru boyutu maksimum 100 mm, çıkış yaklaşık 20 mm, çamur beslemesi 24 saat/gün, minimum 30 dakika/saat.

Teslim 1 adet parçalayıcı
Dahil değil

	tür	WSH300.200	WSH1240.310
210200103	SS304	€ 14055	€ 20577
Bantlı kurutucu için kullanılır	tür	WB04-08	WBD15-WBD240
Elektrik gücü	kWh	0.37	
Kapasite çamuru	t/gün	6	30
İçerideki uzunluk	mm	300	1240
İç genişlik	mm	200	310
İçerideki yükseklik	mm	300	310
Ağırlık	kg	50	110

	tür	Dişli
210200115	Zincir Dişlisi Poliamid	€ 592
Parçalayıcı için kullanılır	tür	WSHXXX



Tırmık 21



WATROMAT® Tırmık

Çamur parçalarının bantların tüm genişliği boyunca dağıtılması için lineer pnömatik tahrikli tırmık, bantların başına monte edilir (bantlı kurutucu 210100XXX), minimum %20 kuru madde içeren çamur için, çamur boyutu maksimum 25 mm, basınçlı hava 25 l/dak (>3 Bar), çamur beslemesi 24 saat/gün, minimum 30 dak/saat, basınçlı hava kontrol sistemi.

Teslim 1 adet tırmık
Dahil değil

	tür	WRA900	WRA1200
210200203	SS314	€ 5657	€ 6229
Uzunluk	Mm	900	1200
Ağırlık	Kg	22	26

	tür	WRA900	WRA1200
210200210	Lineer tahrikli pnömatik	€ 3121	€ 7913
Uzunluk	mm	900	1200
Ağırlık	kg	14	16

Döner 21



WATROMAT® Döner

Çamur tabakalarının gevşetilmesi için döner, atık su arıtma tesislerinden gelen çamur minimum %40 kuru madde.

Teslim 36 yuvarlak dişli 1 adet yuvarlak şaft D25mm, 2 adet rulman, 1 adet şanzıman motoru
Dahil değil Kurma

	tür	WRO900	WRO1200
210200303	SS304	€ 3123	€ 3934
Bantlı kurutucu	tür	WBD04-08	WBD15-240DD
Elektrik gücü	kWh	0.37	
Uzunluk	mm	900	1200
Ağırlık	kg	21	25

Isı eşanjörü ve motor 21

WATROMAT® Isı eşanjörü ve motor

Bantlı kurutucu için ısı eşanjörü ve motor. Bantlı kurutucu için ömür boyu yedek parça. Kurutma havasının (yoğuşma suyu) soğutulması için evaporatör, kurutma havasının ısıtılması için kondenser. Soğutucu akışkanın su ile soğutulması için harici kondansatör.

Teslim 1 bilgisayar
Dahil değil

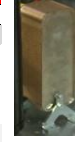
	tür	EVAP04	EVAP08	EVAP15
210300103	Evaporatör SS304	7778	10879	16112
210300104	Evaporatör SS316	9151	12799	19448
Bantlı kurutucu	tür	WBD04	WBD08	WBD15-240D
Uzunluk X	mm	975	1680	1810
Genişlik Y	mm	310	310	300
Yükseklik Z	mm	540	420	620
Ağırlık	kg	54	71	90



	tür	KOND04	KOND08	KOŞUL15
210300203	Kondansatör SS304	8445	13011	17778
210300204	Kondansatör SS316	9935	16601	23278
Bantlı kurutucu	tür	WBD04	WBD08	WBD15-240D
Uzunluk X	mm	975	1680	1730
Genişlik Y	mm	370	360	350
Yükseklik Z	mm	540	420	620
Ağırlık	kg	69	85	113



	tür	EXTC04	EXTC08	EXTC15
210300213	Harici kondansatör	2260	3588	6026
Bantlı kurutucu	tür	WBD04	WBD08	WBD15-240D
Uzunluk X	mm	76	98	122
Genişlik Y	mm	90	90	124
Yükseklik Z	mm	464	464	335
Ağırlık	kg	6	7.5	8



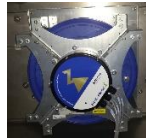
	tür	COMP04	COMP08	COMP15
210300301	Soğutma kompresörü	5924	11442	19074
Bantlı kurutucu	tür	WBD04	WBD08	WBD15-240D
Uzunluk X	mm	225	280	415
Genişlik Y	mm	225	280	750
Yükseklik Z	mm	510	552	445
Ağırlık	kg	39	65	211



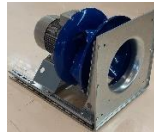
	tür	GM37	GM150
210300310	Dişli motor (kayış)	1278	2193
Bantlı kurutucu	tür	WBD04-60	WBD75-240D
Elektrik gücü	kWh	0.37	1.5
Uzunluk X	mm	322	347
Genişlik Y	mm	148	215
Yükseklik Z	mm	194	217
Ağırlık	kg	11	24



	tür	VENT15
210300405	Vantilatör ECblue	7860
Bantlı kurutucu	tür	WBD04-240D
Uzunluk X	mm	380
Genişlik Y	mm	550
Yükseklik Z	mm	550
Ağırlık	kg	36



	tür	VENT15
210300405	F1 dahil vantilatör klasik	6868
Bantlı kurutucu	tür	WBD04-240D
Uzunluk X	mm	380
Genişlik Y	mm	550
Yükseklik Z	mm	550
Ağırlık	kg	36



	tür	Dual Hinge
210300505	Çift Menteşe	56



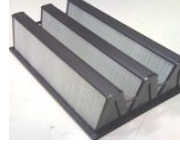
Filtre ve kayış 21

WATROMAT® Filtre

Bantlı kurutucu için kompakt filtre 210100XXX, WBD04 ve WBD08: 1 adet, WBD15: 2 adet, WBD30: 4 adet, WBD45: 6 adet, WBD60: 8 adet, WBD75: 10 adet, WBD90: 12 adet, WBD12DD: 12 adet, WBD15DD: 16 adet, WBD18DD: 24 adet, WBD215: 20 adet, WBD240: 32 adet.

Teslim 1 bilgisayar
Dahil değil Ön filtre ve montaj çerçevesi 210400XXX

	tür	869.592.292 (2016'dan sonra)	892.592.292 (2015'ten önce)
210400105	Filtre	€ 783	€ 838
Uzunluk X	mm	869	897
Genişlik Y	mm	592	592
Yükseklik Z	mm	292	380
Ağırlık	kg	7	7



	tür	869.592.20
210400203	Ön filtre SS304	€ 911
Uzunluk X	mm	869
Genişlik Y	mm	592
Yükseklik Z	mm	20
Ağırlık	kg	3



	tür	887.609.70
210400303	Montaj çerçevesi SS304	€ 667
Uzunluk X	mm	887
Genişlik Y	mm	609
Yükseklik Z	mm	70
Ağırlık	kg	2



WATROMAT® Kemer

Modüler delikli parçalardan yapılmış çoklu kayışlar, zincir dişlileri ve bilyalı rulmanlı tahrik.

Teslim 1 adet, kayış min. 1 m uzunluk
Dahil değil

	tür	WBE09	WBE12
210500105	Kemer PP	€ 754	€ 966
Bantlı kurutucu	tür	WBD04-08	WBD15-240D
Genişlik	m	0.9	1.2
Ağırlık	kg/m	4.5	6



	tür	WSO25	WSO35
210500205	Zincir Dişlisi PA	€ 136	€ 172
Bantlı kurutucu	tür	WBD04-60	WBD75-240D
Çap mili	mm	25	35
Ağırlık	kg	0.3	0.4



	tür	WSO25	WSO35
210500303	Bilyalı rulman SS304	€ 68	€ 80
Bantlı kurutucu	tür	WBD04-60	WBD75-240D
Çap mili	mm	25	35
Ağırlık	kg	0.3	0.4

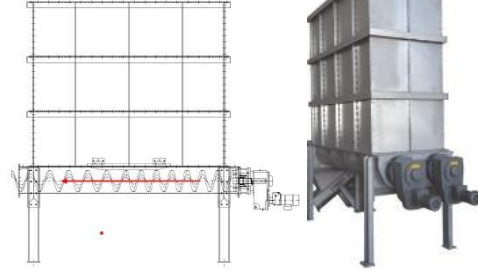


Sığınak 22

WATROMAT® Sığınak (Bunker)

Minimum %20 kuru madde içeren çamur bunkerı, bantlı kurutucuyu (210100XXX) sürekli çalıştırmak için çamuru alır, sertleştiriciler ve payandalar dahil olmak üzere bunker duvar segmentleri, kademeli olarak itilen iki spiralli boşaltma zemini, artan konveyör (220600XXX) çamuru bantlı kurutucuya taşır (210100XXX)

Teslim 2 adet boşaltma vidalı 1 adet boşaltma zemini, 3 adet bunker duvar segmenti
Dahil değil Arttırıcı konveyör, platform merdiveni, kontrol kabini



	tür	WBU5
220200102	Sıcak galvanizli	€ 123534
220200103	SS304	€ 179125
220200104	SS316	€ 216185
Hacim geometrik	m3	5.6
Elektrik deşarj vidası	kWh	2x0.37
Bunker uzunluğu X	m	3.15
Genişlik bunker Y	m	1.1
Yükseklik bunker Z	m	3.4
Ağırlık boş	t	3.8
Ağırlık dolu	t	8.8

Sığınak 22

WATROMAT® Sığınak (Bunker)

Minimum %20 kuru madde içeren çamur bunkerı, 210100XXX bantlı kurutucuyu sürekli çalıştırmak için çamuru alır, sertleştiriciler ve payandalar dahil olmak üzere bunker duvar segmentleri, kademeli olarak itilen beş spiral ve bir toplama konveyörü ile boşaltma zemini, konveyör taşıma çamurunun artan konveyöre toplanması, konveyörün (220600XXX) bantlı kurutucuya (220600XXX) taşınması çamurun bantlı kurutucuya (210100XXX) taşınması

Teslim 5 adet boşaltma konveyörü ve 1 adet toplama konveyörü ile 1 adet boşaltma katı
Dahil değil 2-5 adet bunker duvar segmenti
Arttırıcı konveyör, platform merdiveni, kontrol kabini



	tür	WBU10	WBU18	WBU25	WBU35
220300102	Sıcak galvanizli	€ 164900	€ 174235	€ 200328	€ 292726
220300103	SS304	€ 239104	€ 252640	€ 290475	€ 424453
220300104	SS316	€ 346703	€ 366328	€ 421189	€ 615457
Hacim geometrik	m3	11	18	27	36
Elektrik güç tüketimi bunker konveyörü	kWh		5x0.37		
Elektrik enerjisi tüketimi toplama konveyörü	kWh		2.2		
Bunker uzunluğu X	m		4.5		
Genişlik bunker Y	m		2		
Yükseklik bunker Z	m	2.5	3.0	3.7	4.4
Ağırlık boş	t	5.4	6.7	6.8	11
Ağırlık dolu	t	15.4	25	30	36

Platform Merdiveni 22

WATROMAT® Platform Merdiveni

Korkuluklu platform, güvenlik arka halkalı merdiven, sığınağa bağlantı hazır

Teslim 1 adet platform, 1 adet merdiven
Dahil değil



WBU05

WBU10-35



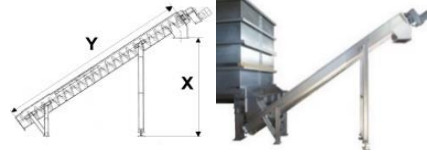
	tür	WBU05-10	WBU18	WBU25	WBU35
220300202	Sıcak galvanizli	€ 4991	€ 5457	€ 6189	€ 6588
220300203	SS304	€ 7237	€ 7913	€ 8974	€ 9553
220300204	SS316	€ 12665	€ 13847	€ 15705	€ 16718
Platform boyutu	m x m		0,8 x 0,8		
Merdiven yüksekliği	m	3.0	3.5	4.0	5.0
Ağırlık	Kg	160	180	200	220

Konveyörün artırılması 22

WATROMAT® Konveyörün artırılması

Minimum %20 kuru madde içeren tiksotropik olmayan çamur için arttırıcı konveyör, bunkerden (220100XXX, 220200XXX, 220300XXX) bantlı kurutucuya (210100XXX) taşıma çamuru

Teslim 1 adet artan konveyör
Dahil değil Kontrol kabini



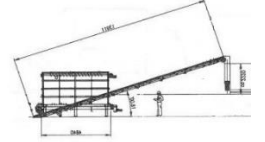
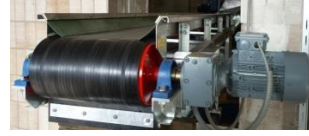
	tür	WSC48/35	WSC46/35
220600102	Sıcak galvanizli	€ 53706	51443
220600103	SS304	€ 72590	69449
220600104	SS316	€ 83245	79738
Sığınak 220100XXX	tür	WBU05	WBU10-35
Bantlı kurutucu 210100XXX	tür	WBD04-120	
Elektrik gücü	kWh	3	
Kapasite	m3/saat	2	
Uzunluk Y	mm	4800	4629
Artan derece	°	35	
Yükseklik X	m	2.4	
Ağırlık	kg	450	560

Artan kayış 22

WATROMAT® Artan kayış

Minimum %20 kuru madde içeren çamur için arttırıcı bant, çamurun bunkerden (220XXXXXX) bantlı kurutucuya (210100XXX) taşınması.

Teslim 1 adet artırma kayışı
Dahil değil Kontrol kabini



	tür	WSC54/18	WSC49/18	WSC83/18	WSC139/18
220600203	SS304	€ 51110	53706	66483	77800
Sığınak	tür	WBU05	WBU10-25	WBU10-35	
Bantlı kurutucu	tür	WBD04-120		WBD120D-240D	
Elektrik gücü	kWh	2.2		3	
Kapasite	m3/saat			2	
Uzunluk Y	mm	5400	4900	8329	13900
Artan derece	°			18	
Yükseklik X	m	2.4		4.8	>4.8
Ağırlık	kg	250	280	360	380



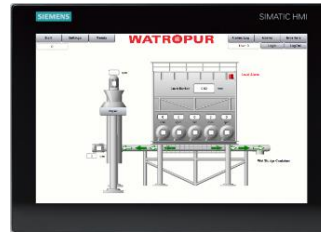
Kontrol kabini bunkerleri 22

WATROMAT® Bunker için kontrol kabini

Kontrol kabini, WATROMAT® master veya slave olarak yürütme, Siemens dokunmatik paneli master MTP1200 Unified Comfort, dokunmatik panelsiz slave, Profinet bus, PLC Siemens S7-1512, IO sistem ET200SP, güç dağıtımı, Siemens Sirius, anahtarlama ve koruma cihazları, N-bağlantı kesme, acil durdurma rölesi, kumanda ve sinyal cihazları, kablolu voltajsız sinyal alışverişi için 4 röle (24VAC/DC), Başlat/Durdur, çamur yok, çalışıyor, müşteriden izin alınmış, hepsi kablolu ve test edilmiş.

- Güç kodu 1: 3 x 400 V / 1 x 230 V / 50 Hz (3 faz, nötr, toprak)
- Güç kodu 2: 3 x 480 V (3 faz, toprak) / 1 x 110 V / 60 Hz (faz, nötr, toprak)

Teslim 1 adet kontrol kabini
Dahil değil



	tür	WELWBU10	WELWBU18	WELWBU25	WELWBU35
220900900	Polyester	€ 24276	25286	26251	28876
Sığınak	tür	WBU05-10	WBU18	WBU25	WBU35
Uzunluk X	mm				400
Genişlik Y	mm				250
Yükseklik Z	mm				600
Ağırlık	kg	35	40	45	50

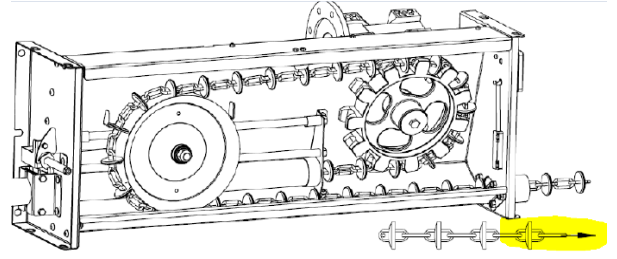


Esnek konveyör 23

WATROMAT® Esnek konveyör

Esnek konveyör, %50'den fazla kuru katı madde içeren ve tane boyutu 1 ile 20 mm arasında olan tamamen veya kısmen kurutulmuş çamuru, WATROMAT® bant kurutucusunun (210XXXXXX) çıkışından WATROMAT® torbalama noktasına (230XXXXXX) veya herhangi bir taşıma cihazına taşır. Tahrik ünitesi, zinciri kapalı bir boru devresinde döngüsel olarak hareket ettirir. Maksimum zincir uzunluğu 100 m olup, maksimum 10 köşe tekerleğine sahiptir. Esnek konveyör maksimum 45 derece yukarı doğru hareket edebilir ve tüm devre boyunca maksimum taşıma yüksekliği 4 m'dir. Elektrikli vana ve seviye sensörlü otomatik çıkışa sahiptir. Tahrik ünitesi 35 cm zincir uzunluğunu telafi eder, zincir emniyet şalterine ve açık servis kapısına karşı manyetik şaltere sahiptir, ayrı parçalar halinde teslim edilir, sahada kolay montaj imkanı sunar.

Teslim 1 adet Motorlu Tahrik Ünitesi ve iki sabitleme traversi, 1 adet Zincir, adet borular, Köşe Tekerlekleri, 24V Otomatik Prizler, boru bağlantı elemanları
Dahil değil Borular ve Köşe Tekerlekleri için destekler, kontrol kabini 230100900



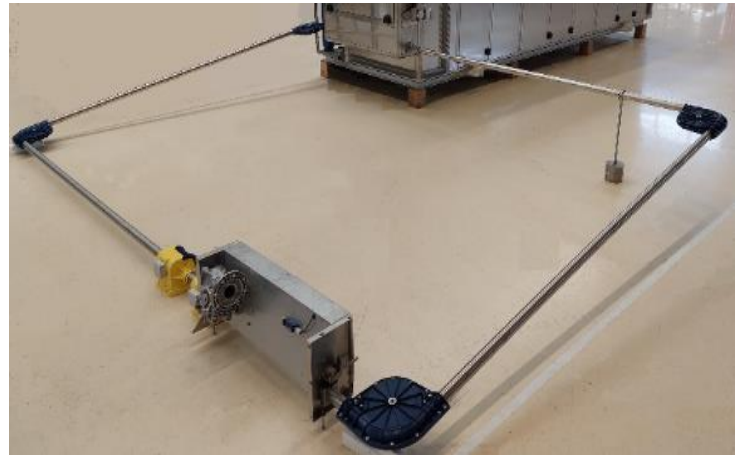
	type	WFC10	WFC20	WFC30
230100100	Esnek konveyör	31450	36459	42498
	Yatay düz taşıma mesafesi	10	20	30
	Zincir SS304 (uzunluk)	25	50	75
	Tüp SS304 (1 adet = 3 m uzunluğunda)	10	20	30
	Köşe tekerlekleri	adet	4	
	Otomatik çıkış	adet	1	
	Ağırlık	kg	210	340
			460	

230100110	Motor	€	1345
	Elektrik enerjisi tüketimi	kW	1.50
	Kapasite	m3/saat	0.5

230100120	Tahrik Ünitesi	€	3480
	Ağırlık	kg	45



230100130 İki traversli tahrik ünitesi



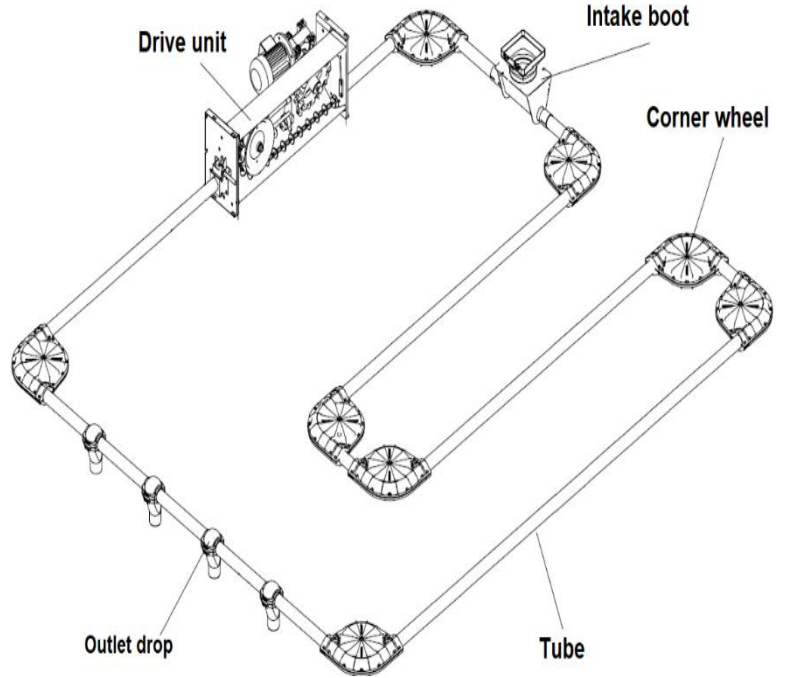
230100130	Zincir SS304, ø45 mm	€/m	233
	Ağırlık	kg/m	1.5

230100140	Köşe Tekerleği, Naylon	€	248
	Ağırlık	kg	8



230100160	Tüp, SS304	€/m	98
	Zincir (3 m, ø56x1.25mm)	kg/m	2.5

230100180	Otomatik Çıkış	€	4265
	Zincir	kg	12



Toplama spirali 23

WATROMAT® Toplama spirali

En az %80 kuru madde içeren kuru çamur toplama spirali, bantlı kurutucunun (210XXXXXX) ucuna monte edilir, kuru çamur toplanır ve kuru çamur konveyör spiralinin (230XXXXXX) taşınır.

Teslim 1 adet toplama spirali
Dahil değil Kontrol kabini

	tür	WSC09	WSC12
230100103	SS304	€ 4346	4905
Bantlı kurutucu	tür	WBD04-08	WBD15-120
Elektrik gücü	kWh		0.37
Kapasite	m3/saat		0.5
Uzunluk	mm	900	1200
Ağırlık	kg	4	15



Torbalama spirali 23

WATROMAT® Torbalama spirali

Minimum %80 kuru madde içeren çamur için torbalama helezonu, esnek spiral, maksimum uzunluk 24 m, maksimum 3 adet 45 derece dirsek ve maksimum besleme yüksekliği 2,4 m, yarıçapı 1,5 m olan dirsekler 2,4 m yükseklik için minimum 3,6 uzunluğa ihtiyaç duyar, bantlı kurutucudan (210XXXXXX) torbalama noktasına (230XXXXXX) taşıma çamuru, uç parça ve emme körtüğü ile helezon başlangıcı, Kontrol ünitesi, tam akış dedektörü ve motor ile spiralin ucu, borular, dirsekler ve çıkış damlaları arasında, uzunluk torbalama noktasının tipine (230600100) bağlıdır.

Teslim 1 adet esnek spiral, 1 adet motor, 1 adet kontrol ünitesi, 1 adet uç parça,
Dahil değil PC tüpleri, dirsekler, giriş önülüğü, çıkış damlaları, kelepçeli boru bağlayıcıları
Borular için alt/duvar sabitleme, kontrol kabini



	tür	WSC09	WSC12	WSC15	WSC18	WSC21	WSC25
230100200	Torbalama spirali	€ 5125	5923	6722	7520	8319	9117
Boru (1 adet = 3 m)	Adet	3	4	5	6	7	8
Giriş botu	Adet	1	2	3	4	5	6
Çıkış düşüşü	Adet	3	4	5	6	7	8
Tüp kelepçeleri	Adet	5	10	15	20	25	35
Uzunluk X	m	9	12	15	18	21	24
Ağırlık	kg	65	95	125	155	185	215

	€	
230100210	Motor	1032
Elektrik güç tüketimi	kW	0.75
Kapasite	m3/saat	0.5

	€	
230100220	Tam akış dedektörlü kontrol ünitesi	1038



	€/m	
230100230	Esnek spiral	233
Ağırlık	kg/m	1.5

	€	
230100240	Uç parça	353

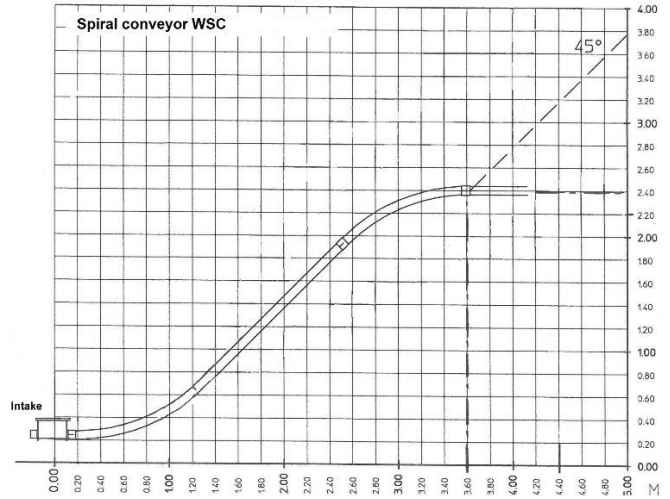
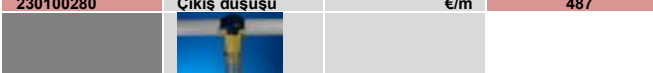
	€	
230100255	Giriş botu	1657

	€/m	
230100260	Boru: PVC	512
Ağırlık	kg/m	0.6

	€	
230100270	Dirsek	246

	kg	
Ağırlık		0.6

	€/m	
230100280	Çıkış düşüşü	487



Torbalama noktası 23

WATROMAT® Torbalama noktası

Minimum %80 kuru çamur ile kuru çamur için torbalama noktası, torba hacmi 1 m3 (yükseklik 2 m3, 230600200) için modüler çerçeveler, yüksekliği ayarlanabilir kancalar, kuru çamur konveyöründen çamur alma spirali (230XXXXXX)

Teslim 1 adet torbalama noktası
Dahil değil Torbalama spirali, kontrol kabini



	tür	WLS1	WLS2	WLS3	WLS4	WLS5
230100303	SS304	€ 20631	30484	35445	40303	45419
Çanta hacmi	m3	1	2	3	4	5
Yükseklik aşağıda ücretsiz	mm			1400		
Uzunluk X	mm	1300	2600		5200	6500
Genişlik Y	mm			1300		
Yükseklik Z	mm			2140		
Ağırlık	kg	150	400		600	1200

	tür	WLS1E
230100313	Yükseklik torbalama noktası	€ 5218
Çanta hacmi	m3	2
Yükseklik	mm	800
Yükseklik aşağıda ücretsiz	mm	2200
Ağırlık	kg	24



Torbalama Konveyörü 23

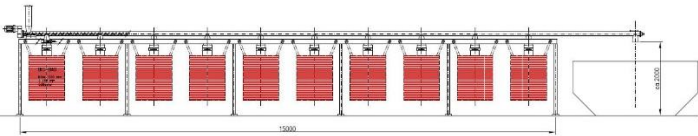
WATROMAT® Torbalama Konveyörü

En az %60 kuru katı madde içeren kuru çamurun büyük torbalara yüklenmesi için torbalama konveyörü, çamurun artan konveyörden (230XXXXXX) büyük torbalara yatay olarak taşınması, taşma için ekstra çıkış, flanş bağlantılı çıkış, anahtarlı pnömatik kapatma vanası, 6 Bar'dan yüksek basınçlı hava beslemesi, torba tutucu ve sıkıştırma tertibatlı giriş boruları, opsiyonel: merdivenli, korkuluklu ve ışık ızgaralı kapaklı tek taraflı çalışma geçidi

Teslim 1 adet Torbalama Konveyörü (Büyük Torbalar için)
Dahil değil Geçit, merdiven ve korkuluk, kontrol kabini 230100900



	tür	WSC5	WSC8	WSC11	WSC14	WSC17
230100402	Çelik boyalı	€ 43285	68695	82940	97240	111186
Büyük Çuval Yükleme Noktaları	adet	2	4	6	8	10
Maksimum Çuval Hacmi	m3	2x2	4x2	6x2	8x2	10x2
Altında Boş Alan Yüksekliği	m			1.4		
Konveyör Uzunluğu	m	5	8	11	14	17
Elektrik Gücü	kWh			2.2		
Kapasite	m3/saat			10		
Çuvalama Çerçevesi Uzunluğu (ek çıkış olmadan)	m	2.9	5.7	8.6	11.4	14.25
Genişlik (geçit olmadan)	m			1.1		
Yükseklik (giriş bağlantısı)	mm			3.2		
Ağırlık	kg	340	480	620	760	900



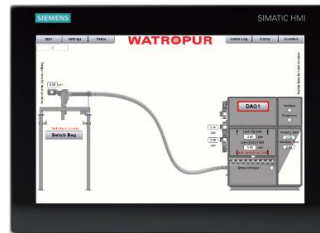
Kontrol kabini torbalama 23

WATROMAT® Kontrol kabini torbalaması

Kontrol kabini, WATROMAT® master veya slave olarak yürütme, Siemens dokunmatik panelli master MTP1200 Unified Comfort, dokunmatik panelsiz slave, Profinet veriyolu, PLC Siemens S7-1512, IO sistem ET200SP, güç dağıtımı, Siemens Sirius, anahtarlama ve koruma cihazları, N-bağlantı kesme, acil durdurma rölesi, kumanda ve sinyal cihazları, kablolu voltajsız sinyal alışverişi için 4 röle (24VAC/DC), Başlat/Durdur, çamur yok, çalışıyor, müşteriden izin alınmış, hepsi kablolu ve test edilmiş.

- Güç kodu 1: 3 x 400 V / 1 x 230 V / 50 Hz (3 faz, nötr, toprak)
- Güç kodu 2: 3 x 480 V (3 faz, toprak) / 1 x 110 V / 60 Hz (faz, nötr, toprak)

Teslim 1 adet kontrol kabini
Dahil değil



	tür	WELWLS
230100900	Polyester	€ 12308
Uzunluk X	mm	600
Genişlik Y	mm	300
Yükseklik Z	mm	800
Ağırlık	kg	30



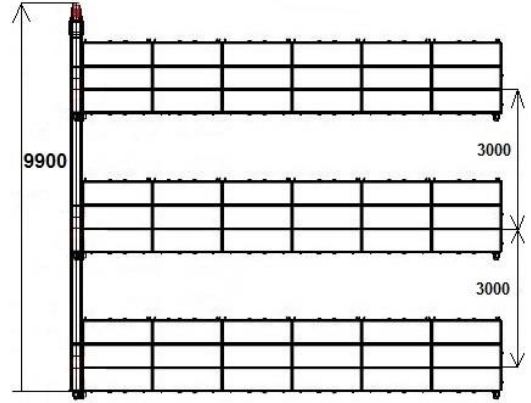
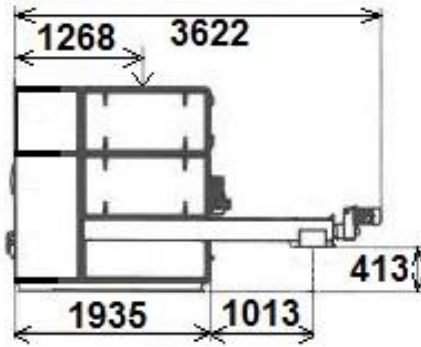
Toplama konveyörü 23

WATROMAT® Toplama konveyörü

Minimum %60 oranında kuru madde içeren çamur için toplama konveyörü, bantlı kurutucudan (210XXXXX) çıkışına sabitlenir, çamuru bantlı kurutucudan alır ve artan konveyöre (210200XXX) taşır.

Teslim 1 adet toplama konveyörü
Dahil değil Kontrol kabini

	tür	WSC24	WSC61	WSC99	WSC136
230200103	SS304	€ 24685	€ 39511	€ 46034	€ 51358
230200104	SS316	€ 37027	€ 59266	€ 69051	€ 77037
Giriş bağlantıları	Adet	1	2	3	4
Elektrik gücü	kWh			1.1	
Kapasite	m3/saat			2	
Uzunluk	mm	2400	6150	9900	13650
Ağırlık	kg	185	330	495	685



Konveyörün arttırılması 23

WATROMAT® Konveyörün arttırılması

Arttırıcı konveyör, minimum %60 kuru madde içeren çamur için, toplama konveyöründen (230XXXXXX) torbalama konveyörüne (230XXXXXX), ters çevrilebilir konveyöre (230XXXXXX) veya dağıtım konveyörüne (230XXXXXX) taşıma çamuru.

Teslim 1 adet kuru artırma konveyörü, 2 adet destek
Dahil değil Kontrol kabini



	tür	WSC48/35	WSC55/35	WSC65/35	WSC85/35
230200203	SS304	€ 47051	€ 51443	€ 65751	€ 79394
230200204	SS316	€ 60427	€ 75068	€ 100357	€ 117660
Uzunluk Y	Mm	4800	5500	6500	8500
Kap için kullanılır (sayfa 52)	tür	1xWTC	2xWTC	1xWGM	2xWGM
Elektrik gücü	kWh			3	
Kapasite	m3/saat			2	
Artan derece	°			35	
Yükseklik X	m	2.4	2.9	3.4	3.8
Ağırlık	kg	450	580	710	850

Dağıtım konveyörü 23

WATROMAT® Dağıtım konveyörü (spiral rulo konteyner için)

Minimum %60 kuru katı madde içeren kuru çamur için spiral roll off konteynerlerin yüklenmesi için dağıtım konveyörü (roll off konteyneri dahil spiral konveyörlerle donatılmıştır), konteyner dolm hacmi maksimum %90, artan konveyörden (230XXXXXX) yatay taşıma çamuru konteyner çıkışlarını, esnek teleskop tüplü çıkışları, flanş bağlantısını, anahtarlı pnömatik vanayı kapatmayı, basınçlı hava beslemesini >6 Bar, kaplar arasında dikey destekler.

Teslim 1 adet dağıtım konveyörü
Dahil değil Dahili spiral konveyörü, kontrol kabinli konteyneri rulo haline getirin



İçerde spiral rulo konteyner görünümü

	tür	WSC5	WSC8 (WSC8)	WSC11	WSC14	WSC17
230300303	SS304	46860	57952	64192	70330	76724
Çıkış	Adet	1	2	3	4	5
Konteyner yüksekliği	mm			2825		
Uzunluk konveyörü	m	5	8	11	14	17
Elektrik gücü	kWh			2.2		
Kapasite	m3/saat			10		
Ağırlık	kg	340	480	620	760	900



Dağıtım konveyörü 23

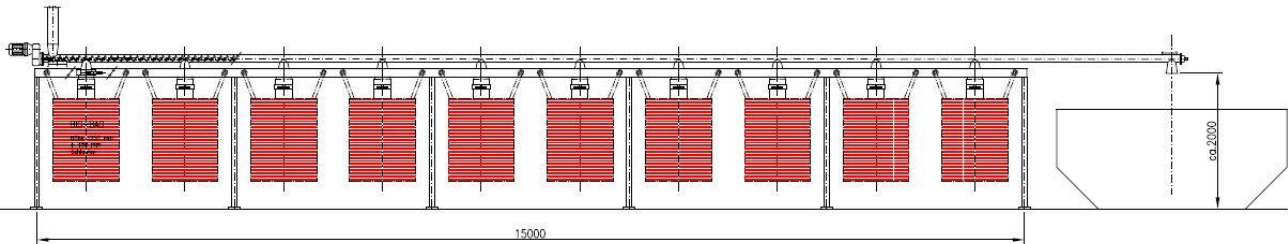
WATROMAT® Dağıtım konveyörü (Big Bag için)

En az %60 oranında kuru madde içeren kuru çamurlu Big Bag'lerin yüklenmesi için dağıtım konveyörü, artan konveyörden (230XXXXXX) Big Bag'lere yatay taşıma çamuru, taşma için ekstra çıkış, flanş bağlantılı çıkış, anahtarlı pnömatik kapatma valfi, basınçlı hava beslemesi >6 Bar, torba tutuculu ve sıkma tertibatlı giriş boruları, seçenek: merdivenli tek taraflı çalışma iskelesi, Korkuluk ve ışık izgarası kapağı

Teslim 1 adet büyük torba konveyör
Dahil değil Big Bag'ler, merdivenli ve korkuluklu iskele, kontrol kabini



	tür	WSC5	WSC8	WSC11	WSC14	WSC17
230300402	Çelik boyalı	43285	68695	82940	97240	24186
Big Bag'ler için yükleme noktaları	Adet	2	4	6	8	10
Çanta maksimum hacim	m3	2x2	4x2	6x2	8x2	10x2
Yükseklik aşağıda ücretsiz	m			1.4		
Uzunluk konveyörü	m	5	8	11	14	17
Elektrik gücü	kWh			2.2		
Kapasite	m3/saat			10		
Uzunluk torbalama çerçevesi (ekstra çıkışsız)	m	2.9	5.7	8.6	11.4	14.25
Genişlik (geçit olmadan)	m			1.1		
Yükseklik (giriş bağlantısı)	mm			3.2		
Ağırlık	kg	340	480	620	760	900



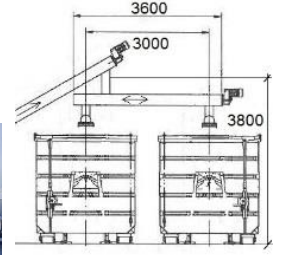
Ters çevrilebilir konveyör 23

WATROMAT® Ters çevrilebilir konveyör (rulo konteyner için)

Birden fazla roll-off konteyneri arasında dağıtım için minimum %60 kuru madde içeren çamur için ters çevrilebilir konveyör (yatay), artan konveyörden (230XXXXXX) vinçli dağıtım konveyörlerine (230XXXXXX) yatay olarak taşıma çamuru, üçüncü çıkış için anahtarlı pnömomatik kapatma valfi, ileri ve geri taşıma için motor, vinçli yüklem konveyöründen sabitleme destek konsolu ihtiyacı (230XXXXXX).

Teslim 1 adet ters çevrilebilir konveyör
Dahil değil Destek konsolu, kontrol kabini

	tür	WSC36	WSC66
230300602	SS304	€ 60427	75068
Çıkış	Adet	2	3
Elektrik gücü	kWh		0.75
Kapasite	m3/saat		2
Uzunluk	mm	3600	6600
Ağırlık	kg	460	500



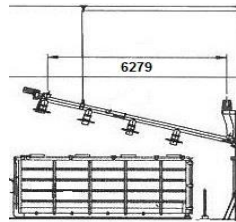
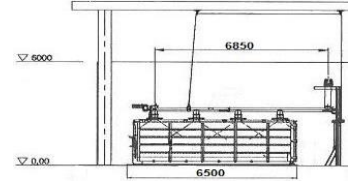
Dağıtım konveyörü 23

WATROMAT® Dağıtım konveyörü (konteyner rulosu için)

En az %60 kuru madde içeren çamurun roll off konteynerlere yüklenmesi için dağıtım konveyörü, konteyner dolm hacmi maksimum %80, artan konveyörden (230XXXXXX) veya ters çevrilebilir konveyörden (230XXXXXX) roll-off konteynerden yükleme noktalarına, tam akış sensörlü son yükleme noktasına, kapaklı veya kapaksız rulo konteynerne, dağıtım konveyörünü 6-25 derece kaldırmak için vinç (duvara monte edilmiş) yükleme konveyörü.

Teslim 1 adet konveyör dağıtımı, 1 adet konsol standı, 1 adet vinç
Dahil değil Konteyner, kapak, kılavuzlar, vinç sabitleme noktaları, kontrol kabini

	tür	WSC38/6-25	WSC48/6-25	WSC58/6-25	WSC68/6-25
230300312	SS304	€ 43285	68695	82940	97240
Yükleme noktaları (çıkışlar)	Adet	1	2	3	4
Konteyner için kullanılır (tip sayfa 52)	tür	WTC	WGM15	WGM20	WGM30
Uzunluk Y	mm	3850	4850	5850	6850
Elektrik gücü	kWh			0.75	
Kapasite	m3/saat			2	
Artan derece (vinç)	°			6-25	
Ağırlık	kg	450	580	710	850



Kontrol kabini konveyörü 23

WATROMAT® Kontrol kabini konveyörü

Kontrol kabini, WATROMAT® master veya slave olarak yürütme, Siemens dokunmatik panelli master MTP1200 Unified Comfort, dokunmatik panelsiz slave, Profinet bus, PLC Siemens S7-1512, IO sistem ET200SP, güç dağıtımı, Siemens Sirius, anahtarlar ve koruma cihazları, N-bağlantı kesme, acil durdurma rölesi, kumanda ve sinyal cihazları, kablolu voltajsız sinyal alışverişi için 4 röle (24VAC/DC), Başlat/Durdur, çamur yok, çalışıyor, müşteriye izin alınmış, hepsi kablolu ve test edilmiş.

- Güç kodu 1: 3 x 400 V / 1 x 230 V / 50 Hz (3 faz, nötr, toprak)
- Güç kodu 2: 3 x 480 V (3 faz, toprak) / 1 x 110 V / 60 Hz (faz, nötr, toprak)

Teslim 1 adet dolap
Dahil değil:



	tür	WELWSC1-3	WELWSC4-6	WELWSC7-9
230300900	Polyester	€ 24186	28025	30113
Konveyör sayısı	Adet	1-3	4-6	7-9
Uzunluk X	mm		600	
Genişlik Y	mm		300	
Yükseklik Z	mm		800	
Ağırlık	kg	30	35	40



Konteyner-Kurutucu

Sayfa

Kısım



58

30



59

31



60

32



61

33

Konteyner-Kurutucu

58

30

Kurutma kabı

59

31

Hava kanalı

60

32

Filtre, ısı eşanjörü

61

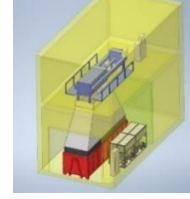
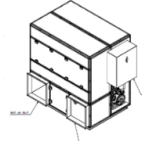
33

Konteyner-Kurutucu 30

WATROMAT® Konteyner-Kurutucu

Plaka ve çerçeve filtre preslerinden filtre keki çamuru için Konteyner-Kurutucu, giriş minimum %25 kuru madde, çıkış %90 kuru madde, filtre presin altında ortada kurutma kabı, düşme kanalında çelik kablolar, kap etkili filtre pres haznesi uzunluğundan maksimum 1 m daha uzun, düz yüzeyli homojen kapta kek dağılımı, kurutma sıcaklığı 30°C/86°F, özgül elektrik tüketimi 333 W/kg H₂O, gürültü seviyesi <85dBA çamur pH değeri 6.0-9.0.

Teslim 1 adet kontrol paneli konteyner kurutucu
Dahil değil Kurutma kabı, kuru hava kanalı, ıslak hava kanalı



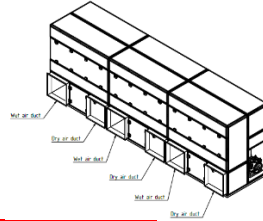
	tür	WCD04	WCD08	WCD15
300100203	SS304	64890	84860	145822
10-35°C ortamda su tahliyesi	t/gün	0.4	0.8	1.5
Elektrik gücü	kWh	7.9	12.9	20
Soğutma suyu >3 Bar (24°C)	m3/saat	0.2	0.3	0.5
Kurutma kabı hacmi	m3	2-30	2-30	9-30
Uzunluk	mm	1290	1910	1910
Genişlik	m	980	980	1290
Yükseklik	m	1910	1910	1910
Kuru hava kanalı	kişisel bilgisayar	1	1	1
İçeride kuru hava kanalı bağlantı ölçüsü	mmxmm	400x400	400x400	570x570
Islak hava kanalı	kişisel bilgisayar	1	1	1
İçerideki ıslak hava kanalı bağlantı ölçüleri	mmxmm	800x400	1200x400	570x570
Ağırlık boş	t	0.6	0.8	1.5



WATROMAT® Konteyner-Kurutucu

Plaka ve çerçeve filtre preslerinden filtre keki çamuru için Konteyner-Kurutucu, giriş minimum %25 kuru madde, çıkış %90 kuru madde, filtre presin altında ortada kurutma kabı, düşme kanalında çelik kablolar, kap etkili filtre pres haznesi uzunluğundan maksimum 1 m daha uzun, düz yüzeyli homojen kapta kek dağılımı, kurutma sıcaklığı 30°C/86°F, özgül elektrik tüketimi 333 W/kg H₂O, gürültü seviyesi <85dBA çamur pH değeri 6.0-9.0.

Teslim 1 adet konteyner kurutucu, 1 adet kontrol paneli
Dahil değil Kurutma kabı, kuru hava kanalı, ıslak hava kanalı



	tür	WCD30	WCD45	WCD60
300100203	SS304	198828	272247	328206
10-35°C ortamda su tahliyesi	t/gün	3	4.5	6
Elektrik gücü	KWh	40	60	80
Soğutma suyu >3 Bar (24°C)	m3/saat	1	1.5	2
Kurutma kabı hacmi	m3	15-30	20-30	30
Uzunluk	mm	3795	5680	7565
Genişlik	mm	1240	1240	1240
Yükseklik	mm	1910	1910	1910
Kuru hava kanalı	kişisel bilgisayar	2	3	4
İçeride kuru hava kanalı bağlantı ölçüsü	mmxmm	570x570	570x570	570x570
Islak hava kanalı	kişisel bilgisayar	2	3	4
İçerideki ıslak hava kanalı bağlantı ölçüleri	mmxmm	570x570	570x570	570x570
Ağırlık boş	t	3.0	4.5	6



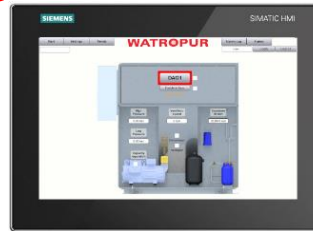
Kontrol kabini Konteyner-Kurutucu 30

WATROMAT® Kontrol kabini Konteyner-Kurutucu

Kontrol kabini, WATROMAT® master veya slave olarak yürütme, Siemens dokunmatik paneli master MTP1200 Unified Comfort, dokunmatik panelsiz slave, Profinet veriyolu, PLC Siemens S7-1512, IO sistem ET200SP, güç dağıtımı, Siemens Sirius, anahtarlama ve koruma cihazları, N-bağlantı kesme, acil durdurma rölesi, kumanda ve sinyal cihazları, kablolu voltajsız sinyal alışverişi için 4 röle (24VAC/DC), Başlat/Durdur, çamur yok, çalışıyor, müşteriden izin alınmış, hepsi kablolu ve test edilmiş.

- Güç kodu 1: 3 x 400 V / 1 x 230 V / 50 Hz (3 faz, nötr, toprak)
- Güç kodu 2: 3 x 480 V (3 faz, toprak) / 1 x 110 V / 60 Hz (faz, nötr, toprak)

Teslim 1 adet kontrol kabini
Dahil değil



	type	WELWCD04	WELWCD08	WELWCD15
300100900	Polyester	11076	13038	19133
Uzunluk X	mm	300	300	300
Genişlik Y	mm	400	400	600
Yükseklik Z	mm	600	600	800
Ağırlık Weight	kg	28	42	85



	tür	WELWCD30	WELWCD45	WELWCD60
300100900	Çelik kaplı	24699	27111	36674
Uzunluk X	mm		400	
Genişlik Y	mm		800	
Yükseklik Z	mm		2100	
Ağırlık	kg	120	130	140



Kurutma kabı 31

WATROMAT® Kurutma kabı

Konteyner kurutucu ile kullanmak için kurutma kabı 300100100, kamyonla taşınır ve boşaltılır.

Teslim 1 adet kurutma kabı
Dahil değil Kapak 310200115 ve hava giriş kapağı 310200121



	tür	WTC06	WTC09	WGM15	WGM20	WGM30
310200101	Çelik boyalı RAL3020	17629	18208	19126	21536	22939
Kurutucu ile kullanılır	tür	WCD04-15		WCD04-30	WCD04-45	WCD04-60
Hacim	m ³	6	9	15	20	30
Kapasite	t	3-5	4-7	5-10	8-15	12-20
Uzunluk X	m	3.5		4.5	5.7	6.7
Genişlik Y	m	1.6		2		
Yükseklik Z	m	1.6	2	2	2.2	2.2
Ağırlık	t	0.8	1.0	1.8	2.6	3.1



	tür	WTC06	WTC09	WGM15	WGM20	WGM30
310200115	Kapak PVC	2183	2393	2507	2628	2868
Uzunluk X	m	3.5		4.5	5.7	6.7
Genişlik Y	m	1.6		2		
Ağırlık Z	Kg	16	20	36	48	62



	tür	Örtü
310200121	Kapak hava enjeksiyonu	830
Uzunluk X	m	0,57
Yükseklik	m	0,1
Ağırlık	Kg	25



WATROMAT® Araba

Elektrik motoru, uzaktan kumanda ile raylar üzerinde konteyner 310200100 taşımak için araba

Teslim 1 adet araba
Dahil değil

	tür	WTW0WTC	WTW90WTC
310200201	Çelik boyalı RAL3020	21240	23650
Konteyner ile kullanılır	tür	WTC	
İz genişliği	mm	1400	2000
Elektrik gücü	kWh	0.35	
Uzunluk X	mm	2100	1500
Genişlik Y	mm	1500	2100
Yükseklik Z	mm	360	
Ağırlık	t	0.33	0.38



Hava kanalı 32

WATROMAT® Kuru hava kanalı

Kuru hava kanalı bileşenleri, kurutucuyu kurutma kabına bağlayın.

Teslim 1 adet hava kanalı
Dahil değil



	tür	TLKWCD15	Manschette15	TLKseal
320100103	Galvanizli	€ 3097	2099	375
Kurutucu	tür	WCD15	WCD15	WCD15-60
Uzunluk X	m	0.5	1	2
Genişlik Y	mm	570	500	
Yükseklik Z	mm	570	0.1	
Ağırlık	kg	20	18	1



WATROMAT® Islak hava kanalı

Islak hava kanalı, ıslak havayı kurutucuya geri yönlendirin.

Teslim 1 adet hava kanalı
Dahil değil



	tür	RLKWCD15
320200102	Galvanizli	€ 4752
Kurutucu	tür	WSD15
Uzunluk X	m	2
Genişlik Y	mm	570
Yükseklik Z	mm	570
Ağırlık	kg	28



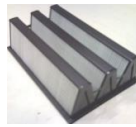
Filtre 33

WATROMAT® Filtre

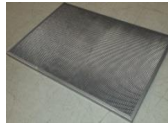
Kompakt filtre, ön filtre, kuru hava jeneratörü için montaj çerçevesi 330100XXX, WCD15: 2 adet, WCD30: 4 adet, WCD45: 6 adet, WCD60: 8 adet.

Teslim 1 bilgisayar
Dahil değil

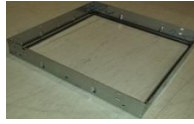
	tür	869.592.292
330200105	Filtre	€ 783
Uzunluk X	mm	869
Genişlik Y	mm	592
Yükseklik Z	mm	292
Ağırlık	kg	7



	tür	869.592.20
330200203	Ön filtre SS304	€ 911
Uzunluk X	mm	869
Genişlik Y	mm	592
Yükseklik Z	mm	20
Ağırlık	kg	3



	tür	887.609.70
330200303	Montaj çerçevesi SS304	€ 667
Uzunluk X	mm	887
Genişlik Y	mm	609
Yükseklik Z	mm	70
Ağırlık	kg	2



Isı eşanjörü ve motor 33

WATROMAT® Isı eşanjörü

Konteyner kurutucu 300100XXX için ısı eşanjörü ve motorlar. Soğutma için evaporatör ve kurutma havası çevriminin ısıtılması için kondenser. Harici kondenser suyu soğutmalı.

Teslim 1 bilgisayar
Dahil değil

		tür	EVAP15
310300203	Evaporatör SS304	€	16112
310300204	Evaporatör SS314	€	19448
Kurutucu		tür	WCD15
Uzunluk X		mm	1810
Genişlik Y		mm	300
Yükseklik Z		mm	620
Ağırlık		kg	90



		tür	KOŞUL15
310300203	Kondansatör SS304	€	17778
310300204	Kondansatör SS316	€	23278
Kurutucu		tür	WCD15
Uzunluk X		mm	1730
Genişlik Y		mm	350
Yükseklik Z		mm	620
Ağırlık		kg	113



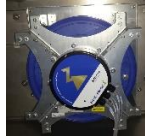
		tür	EXTC15
310300202	Harici kondansatör	€	2554
Kurutucu		tür	WCD15
Uzunluk X		mm	122
Genişlik Y		mm	124
Yükseklik Z		mm	335
Ağırlık		kg	8



		tür	COMP15
310300301	Kompresör	€	19074
Kurutucu		tür	WCD15
Uzunluk X		mm	415
Genişlik Y		mm	750
Yükseklik Z		mm	445
Ağırlık		kg	211



		tür	VENT15
310300401	Vantilatör ECblue	€	7860
Kurutucu		tür	WCD15
Uzunluk X		mm	380
Genişlik Y		mm	550
Yükseklik Z		mm	550
Ağırlık		kg	36



		tür	Dual Hinge
310300505	Çift Menteşe	€	42



Kasa-Kurutucu

sayfa Kısım



64

40



66

41



67

42



68

43

sayfa **Kısım**

Kasa-Kurutucu

64

40

Kurutmna kasa

66

41

Hava kanalı

67

42

Big Bag hazne

68

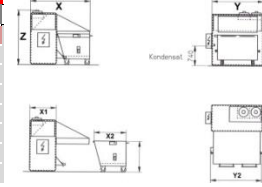
43

Kasa-Kurutucu 40

WATROMAT® Kasa-Kurutucu

Plaka ve çerçeve filtre preslerinden çıkan filtre keki çamuru, endüstriyel veya belediye atık su arıtma tesislerinden gelen çamur, minimum %30 kuru madde girişi, %90 kuru madde çıkışı, filtre presinin altında ideal olarak ortası doldurulmuş kurutma kabı, düşme kanalında çelik kablolar, düz yüzeyli homojen kapta kek dağılımı, kurutma sıcaklığı 30°C/86°F, özgül elektrik tüketimi 333 W/kg H2O, gürültü seviyesi <75dBA, bakır bakır ısı eşanjörleri, çamur pH değeri 6.0-9.0.

Teslim 1 kontrol kabinli kuru hava üretici, 1 kuru hava kanalı, 1 ıslak hava kanalı
Dahil değil Kurutma kasa

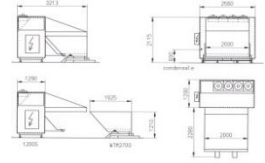


	tür	WSD01	WSD04	WSD08
400100103	SS304	€ 38559	61492	85719
10-35 °C ortamda su tahliyesi	t/gün	0.1	0.4	0.8
Elektrik gücü	kWh	2.6	7.9	12.9
Hacim Kurutma kasa	litre	500	1320-1700	1320-1700
Uzunluk X	mm	1691		2225
Genişlik Y	mm	980	1918	2416
Yükseklik Z	mm	1490		2035
Ağırlık	t	0.4	0.6	0.8

WATROMAT® Kasa-Kurutucu

Plaka ve çerçeve filtre preslerinden çıkan filtre keki çamuru, endüstriyel veya belediye atık su arıtma tesislerinden gelen çamur, minimum %30 kuru madde girişi, %90 kuru madde çıkışı, filtre presinin altında ideal olarak ortası doldurulmuş kurutma kabı, düşme kanalında çelik kablolar, düz yüzeyli homojen kapta kek dağılımı, kurutma sıcaklığı 30°C/86°F, özgül elektrik tüketimi 333 W/kg H2O, gürültü seviyesi <75dBA, bakır bakır ısı eşanjörü, çamur pH değeri 6.0-9.0.

Teslim 1 kontrol kabinli kuru hava üretici, 1 kuru hava kanalı, 1 ıslak hava kanalı
Dahil değil Kurutma kasa



	tür	WSD12	WSD16	WSD20	WSD24
410100203	SS304	€ 102874	117711	141041	155692
10-35 °C ortamda su tahliyesi	t/gün	1.2	1.6	2	2.4
Elektrik gücü	kWh	16	21	26	31
Hacim Kurutma kasa	litre		1700-3700		2700-3700
Uzunluk X	mm		3213		3780
Genişlik Y	mm		2560		3800
Yükseklik Z	mm		2115		2115
Ağırlık	t	1.5	1.6	2.1	2.2

Kontrol kabini Kasa-Kurutucu 40

WATROMAT® Kontrol kabini Kasa-Kurutucu

Kontrol kabini, WATROMAT-kabini® olarak uygulama, Siemens Sirius, anahtarlama ve koruma cihazları, kumanda ve sinyal cihazları, kablolu ve test edilmiş

- Güç kodu 1: 3x400V / 1x230V / 50Hz (3 faz, nötr, toprak)
- Güç kodu 2: 3x480V (3 faz, toprak), 1x110V / 60Hz (faz, nötr, toprak)

Teslim 1 adet dolap
Dahil değil

	tür	WEL64WSD01	WEL64WSD04	WEL64WSD08	WEL86WSD16	WEL86WSD24
400100900	Polyester	€ 10200	11076	13038	16308	19105
Skyp kurutucu	tür	WSD01	WSD02	WSD08	WSD12-16	WSD20-24
Uzunluk X	mm		400			600
Genişlik Y	mm		300			300
Yükseklik Z	mm		600			800
Ağırlık	kg	18	28	42	52	66



	tür	MTR122
400100915	Sıcaklık kontrolörü	€ 578



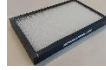
Filtre 40

WATROMAT® Filtre

Atlama kurutucu 400100100 filtresi, WSD01: 1 adet, WSD04: 2 adet, WSD08: 3 adet, WSD12: 4 adet, WSD16: 4 adet, WSD20: 5 adet, WSD24: 5 adet.

Teslim 1 bilgisayar
Dahil değil

	tür	500.300.47	490.490.47
400200105	Filtre	€ 185	196
Kasa-Kurutucu	tür	WSD01	WSD04-24
Uzunluk X	mm	500	490
Genişlik Y	mm	300	490
Yükseklik Z	mm	47	47
Ağırlık	kg	0.8	1.1



	tür	507.507.70
400200113	Filtre montaj çerçevesi SS304	€ 248
Filtre	tür	490.490.47
Uzunluk X	mm	507
Genişlik Y	mm	507
Yükseklik Z	mm	70
Ağırlık	kg	0.2



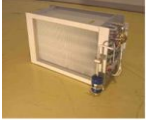
Isı eşanjörü 40

WATROMAT® Isı eşanjörü

Isı eşanjörleri, soğutma kompresörü ve atlama kurutucu için fan 400100XXX, harici kondenser hava soğutmalı.

Teslim 1 bilgisayar
Dahil değil

	tür	EVAP01	EVAP04	EVAP08	EVAP16	EVAP24
400300102	Evaporatör bakır	€ 2478	3524	4553	7825	9630
400300103	Evaporatör SS304	€ 4858	9412	13164	16571	19912
400300104	Evaporatör SS316	€ 5524	11073	15486	19495	24703
Kasa-Kurutucu	tür	WSD01	WSD04	WSD08	WSD12-16	WSD20-24
Uzunluk X	mm	620	975	1680	1810	3120
Genişlik Y	mm	360	310	310	300	540
Yükseklik Z	mm	280	540	420	620	380
Ağırlık	kg	30	54	71	90	140



	tür	KOND01	KOND04	KOND08	KOND16	KOND24
400300202	Kondenser bakır	€ 2643	3801	5691	9389	11556
400300203	Kondansatör SS304	€ 5132	10218	15743	18850	20165
400300204	Kondansatör SS316	€ 5790	12022	20087	25356	28167
Kasa-Kurutucu	tür	WSD01	WSD04	WSD08	WSD12-16	WSD20-24
Uzunluk X	mm	620	975	1680	1730	3120
Genişlik Y	mm	360	370	360	350	540
Yükseklik Z	mm	280	540	420	620	380
Ağırlık	kg	45	69	85	113	180



	tür	EXTC01	EXTC04	EXTC08	EXTC15	EXTC24
400300302	Harici kondenser bakır	€ 1790	2486	3946	6628	9024
Kasa-Kurutucu	tür	WSD01	WSD04	WSD08	WSD12-16	WSD20-24
Elektrik gücü	kWh	0.1	0.15	0.25	0.45	0.90
Uzunluk X	mm	280	920	1620	2120	3120
Genişlik Y	mm	280	540	420	540	540
Yükseklik Z	mm	280	250	310	280	380
Ağırlık	kg	15	99	125	155	180



	tür	COMP01	COMP04	COMP08	COMP15	COMP24
400300500	Soğutma kompresörü	€ 4193	6517	12586	18024	36049
Kasa-Kurutucu	tür	WSD01	WSD04	WSD08	WSD12-16	WSD20-24



	tür	VENT01	VENT04	VENT08	VENT15	VENT24
400300600	Vantilatör	€ 2850	3640	5488	8560	17120
Kasa-Kurutucu	tür	WSD01	WSD04	WSD08	WSD12-16	WSD20-24

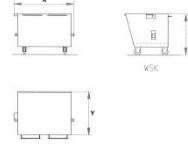


Kurutmna kasa 41

WATROMAT® Kurutmna kasa

Kurutma, Kasa-Kurutucu 400100XXX ile kullanıma uygun, forklift (3t) ve devirme traversi 410100XXX ile boşaltılır, çıkarılabilir delikli taban elek, kuru hava kanalı için açma enjeksiyonu, tutamağa itme, devirme mekanizması, 2 vinç kaldırma halkası, 4 tekerlek.

Teslim 4 adet tekerlekli 1 adet Kurutmna kasa
Dahil değil



	tür	WSK05	WSK13	WSK17
410100102	Sıcak galvanizli	€ 4298	€ 9043	€ 10716
410100103	SS304	€ 8410	€ 16608	€ 20194
Kasa-Kurutucu	tür	WSD01	WSD04-08	WSD08-20
Hacim	litre	500	1300	1700
Etkili yük	kg	400	1000	1500
Uzunluk X	mm	1000	1325	1325
Genişlik Y	mm	980	1680	2180
Yükseklik Z	mm	1054	1154	1154
Ağırlık	kg	135	250	300

WATROMAT® Devirme traversi

Forklift (3t) için kullanılacak üçüncü ayak, forklift sürücü koltuğundan çalıştırılan kablo, kaymayı ve kasıtsız boşaltmayı önlemek için sabitlenebilir

Teslim 1 adet devirme traversi, 1 adet üçüncü ayak
Dahil değil



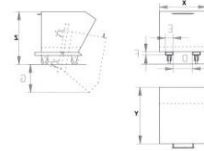
	tür	WST05	WST13	WST17
410100151	Çelik boyalı RAL9035	€ 2939	€ 4055	€ 4556
Çatal cepleri arasındaki mesafe	mm	250	450	590
Çatal ceplerinin genişliği	mm		200	
Çatal ceplerinin yüksekliği	mm		80	
Ağırlık	kg	80	145	173

Kurutmna kasa 41

WATROMAT® Kurutmna kasa

Kurutma, 400100XXX Kasa-Kurutucu ile kullanıma uygun, forklift (3t) ile boşaltılır, çıkarılabilir delikli taban eleği, kuru hava kanalı için açma enjeksiyonu, itme kolu, çatal manşonları 200x60 mm, devirme mekanizması, 4 tekerlek, forklift sürücü koltuğundan çalıştırılan kablo)

Teslim 4 adet tekerlekli 1 adet Kurutmna kasa
Dahil değil



A/B/C mm



Çatal manşonlar



	tür	WKB04	WKB08	WKB12
410100202	Sıcak galvanizli	€ 4744	€ 8758	€ 13157
410100203	SS304	€ 7352	€ 13575	€ 20392
Kasa-Kurutucu	tür	WSD01	WSD04-08	WSD08-12
Hacim	litre	400	800	1200
Etkili yük	kg	320	530	800
Çatal kovanları (A)	mm	200	495	640
Uzunluk X	mm	1440		1640
Genişlik Y	mm	700		1280
Yükseklik Z	mm	904	1004	1304
Ağırlık	kg	205	256	265

	tür	Düzeltilmek	Fırdöndü
410100300	Poliamit	€ 189	€ 322
Efektif yük	kg	450	450
Geriyeye doğru kilitle		Hayır	Evet
Yükseklik	mm	224	
Ağırlık	kg	5	6



	tür	Düzeltilmek	Fırdöndü
410100310	Poliamit	€ 379	€ 469
Efektif yük	kg	800	590
Geriyeye doğru kilitle		Hayır	Evet
Yükseklik	mm	224	
Ağırlık	kg	5	6

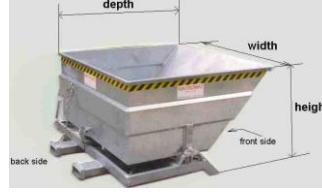
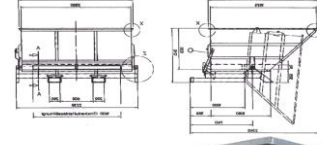


Kurutma kasa 41

WATROMAT® Kurutmna kasa

Kurutma, 410100XXX Kasa-Kurutucu ile kullanıma atlayın, forklift (5 t) ile taşınır ve boşaltılır.

Teslim 1 adet Kurutmna kasa
Dahil değil



	tür	WTM27	WTM37
410200102	Sıcak galvanizli	€ 15075	€ 18457
410200103	SS304	€ 22613	€ 27685
Kasa-Kurutucu	tür	12-20	16-24
Hacim	litre	2700	3700
Etkili yük	t	2.1	3
Uzunluk X	mm		2340
Genişlik Y	mm		2230
Yükseklik Z	mm	1210	1470
Ağırlık	t	2.1	2.6

	tür	WTMbrake
400200103	Devrilme freni	€ 2251



Kuru hava kanalı 42

WATROMAT® Kuru hava kanalı

Kuru hava kanalı, atlama kurutucusunu kurutma kabına bağlayın ve kuru havayı kaba yönlendirin.

Teslim 1 adet kuru hava kanalı
Dahil değil

	tür	TLK01WSK05	TLK04WSK13	TLK08WSK17	TLK12WSK17
420100103	SS304	€ 2621	€ 3628	€ 3945	€ 4611
Uzunluk X	mm	610	1100		1630
Genişlik Y	mm	320	380		380
Yükseklik Z	mm	300	500		1000
Ağırlık	kg	8	18	25	26



	tür	TLK12WTM27	TLK16WTM27	TLK20WTM37	TLK24WTM37
420100103	SS304	€ 4812	€ 4812	€ 5078	€ 5078
Uzunluk X	mm			1710	
Genişlik Y	mm			1370	
Yükseklik Z	mm			700	
Ağırlık	kg	35	42	48	54



	tür	Fok
420100115	Kuru hava kanalı contası	€ 375
Uzunluk X	m	2
Ağırlık	kg	0.4



Islak hava kanalı 42

WATROMAT® Islak hava kanalı

Islak hava kanalı, ıslak havayı kurutma kabından Kasa-Kurutucuya geri yönlendirin.

Teslim 1 adet ıslak hava kanalı
Dahil değil

	tür	RLK01WSK05	RLK04WSK13	RLK08WSK17	RLK12WSK17
420200103	PVC, çerçeve SS304	€ 2522	€ 2985	€ 4291	€ 4585
Uzunluk X	mm	800	1530	2030	2340
Genişlik Y	mm	1080	1280	1280	1280
Yükseklik Z	mm	500	800	800	800
Ağırlık	kg	6	9	15	19



	tür	RLK12WTM27	RLK16WTM27	RLK20WTM37	RLK24WTM37
420200103	PVC, çerçeve SS304	€ 4865	€ 4865	€ 5264	€ 5264
Uzunluk X	mm	800	1530	2030	2340
Genişlik Y	mm	1080	1280	1280	1280
Yükseklik Z	mm	500	800	800	800
Ağırlık	kg	24	29	34	39



Doldurma hunisi 43

WATROMAT® Doldurma hunisi

Kuru çamuru Big Bag'e veya konteynerlere boşaltmak için doldurma haznesi, minimum %70 kuru madde içeren çamur, çepçevre çelik sacdan yapılmış, kenarları güçlendirilmiş, tam boy çatal manşonlu sağlam çerçeveli, destek ayaklı, çatal manşonlarının altında 4 kancalı.

Teslim 1 adet doldurma haznesi
Dahil değil

430300101	Çelik boyalı RAL3020	tür	WER1
		€	6371
Zemin lee yolu		mm	1190
Uzunluk X		mm	1980
Genişlik Y		mm	980
Yükseklik Z		mm	2050
Hazne açma üstü		mm	1875x850
Hazne açma tabanı		mm	700x500
Ağırlık		kg	221



Taşıma, Montaj Devreye Alma

sayfa Kısım



71

50



73

51



77

52



79

53

sayfa **Kısım**

Kara taşımacılığı

71

50

Gemi taşımacılığı

73

51

Seyahat masrafları

77

52

**Montaj Devreye Alma
Denetleme**

79

53

Kara taşımacılığı 100-1000 km

50

Part	Country											
	Destination	km	100	200	300	400	500	600	700	800	900	1000
		Days	1	2	3	3	3	4	4	4	5	5
11	Screw press	WSP05	2200	2420	2640	2860	3080	3300	3520	3740	3960	4180
		WSP15	2904	3194	3485	3775	4066	4356	4646	4937	5227	5518
		WSP25	3630	3993	4356	4719	5082	5445	5808	6171	6534	6897
		WSP50	4138	4552	4966	5380	5793	6207	6621	7035	7449	7863
		WSP75	4598	5058	5518	5977	6437	6897	7357	7817	8276	8736
11	Platform press	WSP	1828	2010	2193	2376	2559	2741	2924	3107	3290	3472
		WSP double	3010	3311	3612	3913	4214	4515	4816	5117	5418	5719
12	Polymer unit	WPL	293	322	351	381	410	439	469	498	527	556
		WPP	462	508	554	601	647	693	739	785	832	878
13	Thickener	WTH	4939	5433	5927	6421	6915	7409	7903	8397	8891	9384
21	Belt dryer	WBD04-08	896	986	1075	1165	1255	1344	1434	1523	1613	1703
		WBD15-30	1700	1870	2040	2210	2380	2550	2720	2890	3060	3230
		WBD45-60	3198	3518	3838	4157	4477	4797	5117	5436	5756	6076
		WBD75	4326	4759	5192	5624	6057	6489	6922	7355	7787	8220
		WBD90	5032	5535	6039	6542	7045	7548	8051	8555	9058	9561
		WBD105	5849	6434	7019	7604	8189	8774	9359	9944	10529	11114
		WBD120	6818	7500	8182	8864	9546	10228	10909	11591	12273	12955
		WBD120D	6927	7620	8313	9006	9698	10391	11084	11777	12469	13162
		WBD150D	8330	9163	9996	10829	11663	12496	13329	14162	14995	15828
		WBD180D	10260	11285	12311	13337	14363	15389	16415	17441	18467	19493
		WBD210D	11926	13118	14311	15503	16696	17888	19081	20274	21466	22659
		WBD240D	13504	14854	16205	17555	18906	20256	21606	22957	24307	25658
21	Platform dryer	WBDXXXD	3825	4208	4590	4973	5355	5738	6120	6503	6885	7268
22	Bunker	WBU00X	1618	1780	1942	2104	2266	2428	2589	2751	2913	3075
		WBU5	2366	2603	2840	3076	3313	3549	3786	4023	4259	4496
		WBU10-25	4385	4823	5262	5700	6139	6577	7016	7454	7893	8331
		WBU35	4722	5194	5666	6138	6610	7082	7555	8027	8499	8971
23	Bagging point	WLS1-2	957	1052	1148	1244	1339	1435	1531	1626	1722	1818
		WLS3-5	1913	2105	2296	2487	2679	2870	3061	3253	3444	3635
23	Conveyor	WSC	957	1052	1148	1244	1339	1435	1531	1626	1722	1818
23	Silo	WSI	5677	6244	6812	7380	7947	8515	9083	9650	10218	10786
30	Container dryer	WCD04-08	896	986	1075	1165	1255	1344	1434	1523	1613	1703
		WCD15	1113	1225	1336	1447	1558	1670	1781	1892	2004	2115
		WCD30	1700	1870	2040	2210	2380	2550	2720	2890	3060	3230
		WCD48-60	2277	2505	2732	2960	3188	3416	3643	3871	4099	4326
31	Drying container	WTC	1454	1600	1745	1890	2036	2181	2327	2472	2617	2763
		WGM	2110	2321	2532	2742	2953	3164	3375	3586	3797	4008
40	Skip-dryer	WSD01	260	286	312	338	364	390	416	442	468	494
		WSD04-08	980	1078	1176	1274	1372	1470	1568	1666	1764	1862
		WSD12-16	1119	1231	1343	1455	1567	1678	1790	1902	2014	2126
		WSD20-24	2060	2266	2472	2678	2884	3090	3296	3502	3708	3914
41	Drying skip	WSK05	293	323	352	381	411	440	469	499	528	558
		WSK13	488	537	586	634	683	732	781	830	879	927
		WSK17	553	608	664	719	774	830	885	940	996	1051
		WTM27	1051	1156	1262	1367	1472	1577	1682	1787	1892	1997
		WTM37	1277	1405	1533	1660	1788	1916	2043	2171	2299	2427
43	Big Bag hopper	WHO	619	681	743	805	867	929	990	1052	1114	1176

Kara taşımacılığı 1200-3000 km

50

Part	Country											
	Destination	km	1200	1400	1600	1800	2000	2200	2400	2600	2800	3000
		Days	5	6	6	7	7	8	8	9	9	10
11	Screw press	WSP05	4400	4620	4840	5060	5280	5500	5720	5940	6160	6380
		WSP15	5808	6098	6389	6679	6970	7260	7550	7841	8131	8422
		WSP25	7260	7623	7986	8349	8712	9075	9438	9801	10164	10527
		WSP50	8276	8690	9104	9518	9932	10346	10759	11173	11587	12001
		WSP75	9196	9656	10116	10575	11035	11495	11955	12415	12874	13334
11	Platform press	WSP	3655	3838	4021	4203	4386	4569	4752	4934	5117	5300
		WSP double	6020	6321	6622	6923	7224	7525	7826	8127	8428	8729
12	Polymer unit	WPL	586	615	644	674	703	732	761	791	820	849
		WPP	924	970	1016	1063	1109	1155	1201	1247	1294	1340
13	Thickener	WTH	9878	10372	10866	11360	11854	12348	12842	13336	13830	14324
21	Belt dryer	WBD04-08	1792	1882	1971	2061	2151	2240	2330	2419	2509	2599
		WBD15-30	3400	3570	3740	3910	4080	4250	4420	4590	4760	4930
		WBD45-60	6396	6716	7035	7355	7675	7995	8315	8634	8954	9274
		WBD75	8653	9085	9518	9950	10383	10816	11248	11681	12114	12546
		WBD90	10064	10568	11071	11574	12077	12580	13084	13587	14090	14593
		WBD105	11699	12284	12869	13454	14038	14623	15208	15793	16378	16963
		WBD120	13637	14319	15000	15682	16364	17046	17728	18410	19091	19773
		WBD120D	13855	14547	15240	15933	16626	17318	18011	18704	19397	20089
		WBD150D	16661	17494	18327	19160	19993	20826	21659	22492	23325	24158
		WBD180D	20519	21545	22571	23597	24623	25649	26675	27701	28727	29753
		WBD210D	23851	25044	26236	27429	28621	29814	31007	32199	33392	34584
		WBD240D	27008	28358	29709	31059	32410	33760	35110	36461	37811	39162
21	Platform dryer	WBDXXXD	7650	8033	8415	8798	9180	9563	9945	10328	10710	11093
22	Bunker	WBU00X	3237	3399	3560	3722	3884	4046	4208	4370	4531	4693
		WBU5	4733	4969	5206	5442	5679	5916	6152	6389	6626	6862
		WBU10-25	8770	9208	9647	10085	10524	10962	11400	11839	12277	12716
		WBU35	9443	9915	10388	10860	11332	11804	12276	12748	13221	13693
23	Bagging point	WLS1-2	1913	2009	2105	2200	2296	2392	2487	2583	2679	2774
		WLS3-5	3827	4018	4210	4401	4592	4784	4975	5166	5358	5549
23	Conveyor	WSC	1913	2009	2105	2200	2296	2392	2487	2583	2679	2774
23	Silo	WSI	11354	11921	12489	13057	13624	14192	14760	15327	15895	16463
30	Container dryer	WCD04-08	1792	1882	1971	2061	2151	2240	2330	2419	2509	2599
		WCD15	2226	2338	2449	2560	2672	2783	2894	3006	3117	3228
		WCD30	3400	3570	3740	3910	4080	4250	4420	4590	4760	4930
		WCD48-60	4554	4782	5009	5237	5465	5693	5920	6148	6376	6603
31	Drying container	WTC	2908	3054	3199	3344	3490	3635	3781	3926	4072	4217
		WGM	4219	4430	4641	4852	5063	5274	5485	5696	5907	6118
40	Skip-dryer	WSD01	520	546	572	598	624	650	676	702	728	754
		WSD04-08	1960	2058	2156	2254	2352	2450	2548	2646	2744	2842
		WSD12-16	2238	2350	2462	2574	2685	2797	2909	3021	3133	3245
		WSD20-24	4120	4326	4532	4738	4944	5150	5356	5562	5768	5974
41	Drying skip	WSK05	587	616	646	675	704	734	763	792	822	851
		WSK13	976	1025	1074	1123	1171	1220	1269	1318	1367	1415
		WSK17	1106	1161	1217	1272	1327	1383	1438	1493	1549	1604
		WTM27	2103	2208	2313	2418	2523	2628	2733	2838	2944	3049
		WTM37	2554	2682	2810	2938	3065	3193	3321	3448	3576	3704
43	Big Bag hopper	WHO	1238	1300	1362	1424	1486	1548	1610	1671	1733	1795

Kanada-ABD

Part	Country	Destination	km	Canada	Canada	Canada	Canada	USA	USA	USA	USA
				Vancouv	Montreal	Toronto	Quebec	Los A	Housten	Orleans	Charl
			Days	31	10	11	9	27	22	20	17
11	Screw press	WSP05	11160	3600	3960	3240	9720	7920	7200	6120	
		WSP15	14731	4752	5227	4277	12830	10454	9504	8078	
		WSP25	13811	4455	4901	4010	12029	9801	8910	7574	
		WSP50	18905	6098	6708	5489	16466	13416	12197	10367	
		WSP75	22506	7260	7986	6534	19602	15972	14520	12342	
11	Platform press	WSP	3966	1279	1407	1151	3454	2814	2559	2175	
		WSP double	6532	2107	2318	1896	5689	4635	4214	3582	
12	Polymer unit	WPL	738	238	262	214	642	523	476	405	
		WPP	1463	472	519	425	1274	1038	944	802	
13	Thickener	WTH	15640	5045	5550	4541	13622	11099	10090	8577	
21	Belt dryer	WBD04-08	1652	533	586	480	1439	1172	1066	906	
		WBD15-30	6423	2072	2279	1865	5595	4559	4144	3523	
		WBD45-60	8272	2668	2935	2401	7204	5870	5337	4536	
		WBD75	9060	2923	3215	2630	7891	6430	5845	4969	
		WBD90	10608	3422	3764	3080	9239	7528	6844	5817	
		WBD105	12330	3978	4375	3580	10739	8751	7955	6762	
		WBD120	11788	3803	4183	3422	10267	8366	7605	6465	
		WBD120D	11329	3655	4020	3289	9868	8040	7309	6213	
		WBD150D	13624	4395	4834	3955	11866	9669	8790	7471	
		WBD180D	17020	5490	6039	4941	14824	12078	10980	9333	
		WBD210D	19784	6382	7020	5744	17231	14040	12764	10849	
		WBD240D	22628	7299	8029	6570	19709	16059	14599	12409	
21	Platform dryer	WBDXXXD	8300	2678	2945	2410	7229	5891	5355	4552	
22	Bunker	WBU00X	3013	972	1069	875	2624	2138	1944	1652	
		WBU5	4406	1421	1563	1279	3837	3127	2842	2416	
		WBU10-25	6419	2071	2278	1864	5591	4555	4141	3520	
		WBU35	7319	2361	2597	2125	6374	5194	4722	4013	
23	Bagging point	WLS1-2	3563	1149	1264	1034	3103	2528	2298	1954	
		WLS3-5	7125	2298	2528	2069	6206	5056	4597	3907	
23	Conveyor	WSC	3563	1149	1264	1034	3103	2528	2298	1954	
23	Silo	WSI	22173	7153	7868	6437	19312	15736	14305	12160	
30	Container dryer	WCD04-08	2836	915	1006	823	2470	2013	1830	1555	
		WCD15	5867	1892	2082	1703	5110	4163	3785	3217	
		WCD30	11200	3613	3974	3252	9755	7948	7226	6142	
		WCD48-60	15059	4858	5343	4372	13116	10687	9715	8258	
31	Drying container	WTC	4508	1454	1600	1309	3926	3199	2908	2472	
		WGM	6540	2110	2321	1899	5696	4641	4219	3586	
40	Skip-dryer	WSD01	2345	756	832	681	2042	1664	1513	1286	
		WSD04-08	3832	1236	1360	1112	3337	2719	2472	2101	
		WSD12-16	4062	1310	1442	1179	3538	2883	2621	2228	
		WSD20-24	6520	2103	2314	1893	5679	4627	4207	3576	
41	Drying skip	WSK05	1882	607	668	546	1639	1336	1214	1032	
		WSK13	2389	771	848	694	2081	1695	1541	1310	
		WSK17	2368	764	840	688	2063	1681	1528	1299	
		WTM27	3915	1263	1389	1137	3410	2778	2526	2147	
		WTM37	4399	1419	1561	1277	3832	3122	2838	2412	
43	Big Bag hopper	WHO	2881	930	1022	837	2510	2045	1859	1580	

Meksika-Arjantin

Part	Country		Mexico	Mexico	Panama	Nicaragua	Colombia	Chille	Peru	Brazil	Uruguay	Argent
	Destination	km	Mazatlan	Veracruz	Colon	Manag	Cartagena	Valp	Callao	Santos	Montev	Arbue
		Days	30	15	19	19	19	31	30	18	20	21
11	Screw press	WSP05	10800	5400	6840	6840	6840	11160	10800	6480	7200	7560
		WSP15	14256	7128	9029	9029	9029	14731	14256	8554	9504	9979
		WSP25	13365	6683	8465	8465	8465	13811	13365	8019	8910	9356
		WSP50	18295	9148	11587	11587	11587	18905	18295	10977	12197	12807
		WSP75	21780	10890	13794	13794	13794	22506	21780	13068	14520	15246
11	Platform press	WSP	3838	1919	2431	2431	13794	3966	3838	2303	2559	2686
		WSP double	6321	3161	4003	4003	13794	6532	6321	3793	4214	4425
12	Polymer unit	WPL	714	357	452	452	9586	738	714	428	476	500
		WPP	1416	708	897	897	9586	1463	1416	849	944	991
13	Thickener	WTH	15135	7568	9586	9586	9586	15640	15135	9081	10090	10595
21	Belt dryer	WBD04-08	1598	799	1012	1012	792	1652	1598	959	1066	1119
		WBD15-30	6216	3108	3937	3937	3244	6423	6216	3730	4144	4351
		WBD45-60	8005	4002	5070	5070	4178	8272	8005	4803	5337	5603
		WBD75	8768	4384	5553	5553	4609	9060	8768	5261	5845	6138
		WBD90	10266	5133	6502	6502	5397	10608	10266	6159	6844	7186
		WBD105	11933	5966	7557	7557	6273	12330	11933	7160	7955	8353
		WBD120	11408	5704	7225	7225	5712	11788	11408	6845	7605	7986
		WBD120D	10964	5482	6944	6944	6313	11329	10964	6578	7309	7675
		WBD150D	13185	6592	8350	8350	7591	13624	13185	7911	8790	9229
		WBD180D	16471	8235	10431	10431	9483	17020	16471	9882	10980	11529
		WBD210D	19145	9573	12125	12125	11023	19784	19145	11487	12764	13402
		WBD240D	21898	10949	13869	13869	12608	22628	21898	13139	14599	15329
21	Platform dryer	WBDXXXD	8033	4016	5087	5087	13794	8300	8033	4820	5355	5623
22	Bunker	WBU00X	2916	1458	1847	1847	2700	3013	2916	1750	1944	2041
		WBU5	4264	2132	2700	2700	2700	4406	4264	2558	2842	2985
		WBU10-25	6212	3106	3934	3934	3934	6419	6212	3727	4141	4348
		WBU35	7082	3541	4486	4486	4486	7319	7082	4249	4722	4958
23	Bagging point	WLS1-2	3448	1724	2183	2183	2183	3563	3448	2069	2298	2413
		WLS3-5	6895	3448	4367	4367	4367	7125	6895	4137	4597	4827
23	Conveyor	WSC	3448	1724	2183	2183	2183	3563	3448	2069	2298	2413
23	Silo	WSI	21458	10729	13590	13590	13590	22173	21458	12875	14305	15021
30	Container dryer	WCD04-08	2745	1372	1738	1738	4821	2836	2745	1647	1830	1921
		WCD15	5677	2839	3596	3596	4821	5867	5677	3406	3785	3974
		WCD30	10839	5419	6864	6864	4821	11200	10839	6503	7226	7587
		WCD48-60	14573	7286	9229	9229	8041	15059	14573	8744	9715	10201
31	Drying container	WTC	4362	2181	2763	2763	2763	4508	4362	2617	2908	3054
		WGM	6329	3164	4008	4008	4008	6540	6329	3797	4219	4430
40	Skip-dryer	WSD01	2269	1135	1437	1437	1437	2345	2269	1362	1513	1588
		WSD04-08	3708	1854	2349	2349	2349	3832	3708	2225	2472	2596
		WSD12-16	3931	1966	2490	2490	2490	4062	3931	2359	2621	2752
		WSD20-24	6310	3155	3996	3996	3996	6520	6310	3786	4207	4417
41	Drying skip	WSK05	1821	911	1153	1153	1153	1882	1821	1093	1214	1275
		WSK13	2312	1156	1464	1464	1464	2389	2312	1387	1541	1618
		WSK17	2292	1146	1452	1452	1452	2368	2292	1375	1528	1604
		WTM27	3788	1894	2399	2399	2399	3915	3788	2273	2526	2652
		WTM37	4257	2129	2696	2696	2696	4399	4257	2554	2838	2980
43	Big Bag hopper	WHO	2789	1394	1766	1766	1766	2881	2789	1673	1859	1952

Türkiye-İran

Part	Country		Turkey	Israel	Agypt	Jordan	UA	Katar	Bharein	Saudi	Iran	Irak
	Destination	km	Istanbul	TelAviv	Kairo	Amman	Dubai	Doha	Manama	Damman	BanAB	UmmQ
		Days	10	14	15	21	26	27	28	29	30	31
11	Screw press	WSP05	3600	5040	5400	7560	9360	9720	10080	10440	10800	11160
		WSP15	4752	6653	7128	9979	12355	12830	13306	13781	14256	14731
		WSP25	4455	6237	6683	9356	11583	12029	12474	12920	13365	13811
		WSP50	6098	8538	9148	12807	15856	16466	17076	17685	18295	18905
		WSP75	7260	10164	10890	15246	18876	19602	20328	21054	21780	22506
11	Platform press	WSP	1279	1791	1919	2686	3326	3454	3582	3710	3838	3966
		WSP double	2107	2950	3161	4425	5478	5689	5900	6110	6321	6532
12	Polymer unit	WPL	238	333	357	500	619	642	666	690	714	738
		WPP	472	661	708	991	1227	1274	1321	1369	1416	1463
13	Thickener	WTH	5045	7063	7568	10595	13117	13622	14126	14631	15135	15640
21	Belt dryer	WBD04-08	533	746	799	1119	1385	1439	1492	1545	1598	1652
		WBD15-30	2072	2901	3108	4351	5387	5595	5802	6009	6216	6423
		WBD45-60	2668	3736	4002	5603	6937	7204	7471	7738	8005	8272
		WBD75	2923	4092	4384	6138	7599	7891	8183	8476	8768	9060
		WBD90	3422	4791	5133	7186	8897	9239	9581	9923	10266	10608
		WBD105	3978	5569	5966	8353	10342	10739	11137	11535	11933	12330
		WBD120	3803	5324	5704	7986	9887	10267	10648	11028	11408	11788
		WBD120D	3655	5117	5482	7675	9502	9868	10233	10598	10964	11329
		WBD150D	4395	6153	6592	9229	11427	11866	12306	12745	13185	13624
		WBD180D	5490	7686	8235	11529	14275	14824	15373	15922	16471	17020
		WBD210D	6382	8935	9573	13402	16593	17231	17869	18507	19145	19784
		WBD240D	7299	10219	10949	15329	18979	19709	20438	21168	21898	22628
21	Platform dryer	WBDXXXD	2678	3749	4016	5623	6962	7229	7497	7765	8033	8300
22	Bunker	WBU00X	972	1361	1458	2041	2527	2624	2722	2819	2916	3013
		WBU5	1421	1990	2132	2985	3695	3837	3979	4121	4264	4406
		WBU10-25	2071	2899	3106	4348	5384	5591	5798	6005	6212	6419
		WBU35	2361	3305	3541	4958	6138	6374	6610	6846	7082	7319
23	Bagging point	WLS1-2	1149	1609	1724	2413	2988	3103	3218	3333	3448	3563
		WLS3-5	2298	3218	3448	4827	5976	6206	6436	6665	6895	7125
23	Conveyor	WSC	1149	1609	1724	2413	2988	3103	3218	3333	3448	3563
23	Silo	WSI	7153	10014	10729	15021	18597	19312	20028	20743	21458	22173
30	Container dryer	WCD04-08	915	1281	1372	1921	2379	2470	2562	2653	2745	2836
		WCD15	1892	2649	2839	3974	4920	5110	5299	5488	5677	5867
		WCD30	3613	5058	5419	7587	9393	9755	10116	10477	10839	11200
		WCD48-60	4858	6801	7286	10201	12630	13116	13601	14087	14573	15059
31	Drying container	WTC	1454	2036	2181	3054	3781	3926	4072	4217	4362	4508
		WGM	2110	2953	3164	4430	5485	5696	5907	6118	6329	6540
40	Skip-dryer	WSD01	756	1059	1135	1588	1967	2042	2118	2194	2269	2345
		WSD04-08	1236	1731	1854	2596	3214	3337	3461	3585	3708	3832
		WSD12-16	1310	1835	1966	2752	3407	3538	3669	3800	3931	4062
		WSD20-24	2103	2945	3155	4417	5469	5679	5889	6100	6310	6520
41	Drying skip	WSK05	607	850	911	1275	1578	1639	1700	1761	1821	1882
		WSK13	771	1079	1156	1618	2004	2081	2158	2235	2312	2389
		WSK17	764	1070	1146	1604	1986	2063	2139	2216	2292	2368
		WTM27	1263	1768	1894	2652	3283	3410	3536	3662	3788	3915
		WTM37	1419	1987	2129	2980	3690	3832	3973	4115	4257	4399
43	Big Bag hopper	WHO	930	1301	1394	1952	2417	2510	2603	2696	2789	2881

Hindistan-Avustralya

Part	Country		India	SriLa	Vietnam	Taiwan	Korea	Korea	Taiwan	Austr	Austr	Papua
	Destination	km	Mumbai	Colom	Hanoi	Kaoh	Busan	Seoul	Taipei	Perth	Melb	Mores
		Days	20	21	26	33	33	34	41	34	35	28
11	Screw press	WSP05	7200	7560	9360	11880	11880	12240	14760	12240	12600	10080
		WSP15	9504	9979	12355	15682	15682	16157	19483	16157	16632	13306
		WSP25	8910	9356	11583	14702	14702	15147	18266	15147	15593	12474
		WSP50	12197	12807	15856	20125	20125	20735	25003	20735	21344	17076
		WSP75	14520	15246	18876	23958	23958	24684	29766	24684	25410	20328
11	Platform press	WSP	2559	2686	3326	4222	4222	4349	5245	4349	4477	3582
		WSP double	4214	4425	5478	6953	6953	7164	8639	7164	7375	5900
12	Polymer unit	WPL	476	500	619	785	785	809	976	809	833	666
		WPP	944	991	1227	1557	1557	1604	1935	1604	1652	1321
13	Thickener	WTH	10090	10595	13117	16649	16649	17153	20685	17153	17658	14126
21	Belt dryer	WBD04-08	1066	1119	1385	1758	1758	1812	2185	1812	1865	1492
		WBD15-30	4144	4351	5387	6838	6838	7045	8495	7045	7252	5802
		WBD45-60	5337	5603	6937	8805	8805	9072	10940	9072	9339	7471
		WBD75	5845	6138	7599	9645	9645	9937	11983	9937	10229	8183
		WBD90	6844	7186	8897	11292	11292	11634	14030	11634	11977	9581
		WBD105	7955	8353	10342	13126	13126	13524	16308	13524	13921	11137
		WBD120	7605	7986	9887	12549	12549	12929	15591	12929	13309	10648
		WBD120D	7309	7675	9502	12060	12060	12426	14984	12426	12791	10233
		WBD150D	8790	9229	11427	14503	14503	14942	18019	14942	15382	12306
		WBD180D	10980	11529	14275	18118	18118	18667	22510	18667	19216	15373
21	Platform dryer	WBD210D	12764	13402	16593	21060	21060	21698	26165	21698	22336	17869
		WBD240D	14599	15329	18979	24088	24088	24818	29928	24818	25548	20438
21	Platform dryer	WBDXXXD	5355	5623	6962	8836	8836	9104	10978	9104	9371	7497
22	Bunker	WBU00X	1944	2041	2527	3208	3208	3305	3985	3305	3402	2722
		WBU5	2842	2985	3695	4690	4690	4832	5827	4832	4974	3979
		WBU10-25	4141	4348	5384	6833	6833	7040	8489	7040	7247	5798
		WBU35	4722	4958	6138	7791	7791	8027	9679	8027	8263	6610
23	Bagging point	WLS1-2	2298	2413	2988	3792	3792	3907	4712	3907	4022	3218
		WLS3-5	4597	4827	5976	7585	7585	7815	9423	7815	8044	6436
23	Conveyor	WSC	2298	2413	2988	3792	3792	3907	4712	3907	4022	3218
23	Silo	WSI	14305	15021	18597	23604	23604	24319	29326	24319	25034	20028
30	Container dryer	WCD04-08	1830	1921	2379	3019	3019	3111	3751	3111	3202	2562
		WCD15	3785	3974	4920	6245	6245	6434	7759	6434	6624	5299
		WCD30	7226	7587	9393	11922	11922	12284	14813	12284	12645	10116
		WCD48-60	9715	10201	12630	16030	16030	16516	19916	16516	17002	13601
31	Drying container	WTC	2908	3054	3781	4799	4799	4944	5962	4944	5089	4072
		WGM	4219	4430	5485	6962	6962	7173	8649	7173	7384	5907
40	Skip-dryer	WSD01	1513	1588	1967	2496	2496	2572	3101	2572	2647	2118
		WSD04-08	2472	2596	3214	4079	4079	4203	5068	4203	4326	3461
		WSD12-16	2621	2752	3407	4325	4325	4456	5373	4456	4587	3669
		WSD20-24	4207	4417	5469	6941	6941	7151	8624	7151	7362	5889
41	Drying skip	WSK05	1214	1275	1578	2003	2003	2064	2489	2064	2125	1700
		WSK13	1541	1618	2004	2543	2543	2620	3160	2620	2697	2158
		WSK17	1528	1604	1986	2521	2521	2598	3132	2598	2674	2139
		WTM27	2526	2652	3283	4167	4167	4294	5177	4294	4420	3536
		WTM37	2838	2980	3690	4683	4683	4825	5818	4825	4967	3973
43	Big Bag hopper	WHO	1859	1952	2417	3067	3067	3160	3811	3160	3253	2603

Seyahat masrafları Avrupa

52

Europe Country	Distance in km Destination	Travel time Hours	Car/Flight costs Euro	Travel costs Euro
	100	2	180	404
	200	4	360	807
	300	6	540	1211
	400	7	680	1462
	500	8	800	1694
	600	9	900	1906
	700	10	840	1958
	800	11	880	2109
	900	12	900	2241
	1000	13	960	2413
	1200	14	1104	2669
	1400	15	1232	2908
	1600	16	1344	3132
	1800	17	1440	3340
	2000	18	1480	3492
	2200	19	1628	3752
	2400	20	1776	4011
	2600	21	1924	4271
	2800	22	2072	4531
	3000	24	2220	4902
Near and Middle East				
Türkey	Istanbul	12	900	2241
Israel	Tel Aviv	14	1000	2565
Agypten	Kairo	15	1000	2676
Emirate	Dubai	18	1100	3112
Saudi Arabia	Riadh	18	1200	3212
Iran	Teheran	20	1200	3435
Asia				
Indien	Mumbay	28	1120	4249
Malaysia	Kuala Lumpur	30	1450	4803
Taiwan	Taipei	36	1550	5574
Korea	Seoul	38	1610	5857
Japan	Tokyo	42	1800	6494
Australien	Melbourne	46	1800	6941
America				
Kanada	Montreal	23	1120	3691
USA	New York	24	960	3642
USA	Chicago	27	1250	4268
USA	Charleston	28	1250	4379
USA	New Orleans	30	1450	4803
USA	Los Angeles	34	1600	5400
Colombia	Bogota	34	1320	5120
Mexico	Mexico	35	1320	5232
Brasilien	Sao Paulo	36	1320	5344
Peru	Lima	38	1650	5897
Uruguay	Montevideo	40	1580	6051
Argentinien	Buones Aires	42	1580	6274

Seyahat masrafları Çin

China Destination	Distance in km City	Travel time Hours	Car/Flight costs	Travel costs RMB
	100	2	400	1704
	200	4	800	3358
	300	6	1200	5012
	400	8	1600	6666
	500	10	2000	8320
	600	12	2400	9974
	700	14	2800	11628
	800	16	3200	13282
	900	18	3600	14936
	1000	20	4000	16590
	1200	24	4800	19898
	1400	28	5600	23206
	1600	32	6400	26514
	1800	36	7200	29822
	2000	40	8000	33130
Province				
Henan	Bejing	9	800	6493
Hubei	Wuhan	10	850	7170
Jiangshe	Nanchang	10	900	7220
Shanxi	Tayuoan	11	950	7897
Lianoning	Shenyang	11.5	1000	8261
Shaanxi	Xian	12	1100	8674
Neimenngu	Baatau	12	1200	8774
Jilin	Jilin	12	1300	8874
Hunan	Changsha	12	1400	8974
Fujiang	Fuzhou	12	1500	9074
Guangdong	Gungzhou	12.5	1700	9588
Chongqing	Chongqing	12.5	1600	9488
Ningxia	Yuanchian	12.5	1900	9788
Heilongjiang	Harbin	12.5	2000	9888
Gungxi	Nannung	13	2200	10401
Guyzhou	Guyang	13	2300	10501
Sichaun	Chengdu	13	2400	10601
Gansu	Lanzhou	13	2500	10701
Yunnan	Kunming	13.5	2800	11315
Quinhai	Xining	13.5	2900	11415
Xinjang	Urumqui	14	3000	11828
Asia				
India	Mumbay	28	1120	19776
Malaysia	Kuala Lumpur	30	1450	21435
South Corea	Seoul	38	1610	26911
Japan	Tokyo	42	1800	29759
Australia	Melbourne	46	1800	32417

Montaj, Devreyeye alma maliyetleri

53

Part	Name	Type	Days	Total peoples	Costs Euro €
11	Screw press	WSP05-15	2	1	1980
		WSP25	3	1	2970
		WSP50	4	1	3960
		WSP75	5	1	4950
13	Thickener	WTH	1	1	990
21	Belt dryer	WBD04-15	2	1	1980
		WBD30	2	1	1980
		WBD45-60	2	2	3960
		WBD75-90	3	2	5940
		WBD105-120	4	2	7920
		WBD120-180D	5	2	9900
		WBD210-240D	6	2	11880
22	Bunker	WBU00X	2	0	0
		WBU05	1	0	0
		WBU10-25	2	0	0
		WBU35	3	0	0
23	Bagging, conveyor	WLS, WSC	1	1	990
23	Silo	WSI	7	1	6930
30	Container-dryer	WCD04-15	2	1	1980
		WCD30	2	1	1980
		WCD45	3	1	2970
		WCD60	4	1	3960
40	Skip-dryer	WSD01-08	1	1	990
		WSD12-16	2	1	1980
		WSD20-24	3	1	2970

Maliyetleri denetleme

53

Part	Name	Type	Days	Total peoples	Costs Euro €
11	Screw press	WSP05-15	1	1	990
		WSP25	1	1	990
		WSP50	2	1	1980
		WSP75	2	1	1980
13	Thickener	WTH	0	1	0
21	Belt dryer	WBD04-15	1	1	990
		WBD30	1	1	990
		WBD45-60	2	1	1980
		WBD75-90	3	1	2970
		WBD105-120	4	1	3960
		WBD120-180D	5	1	4950
		WBD210-240D	6	1	5940
22	Bunker	WBU00X	0	0	0
		WBU05	0	0	0
		WBU10-25	0	0	0
		WBU35	0	0	0
23	Bagging, conveyor	WLS, WSC	0	1	0
23	Silo	WSI	2	1	1980
30	Container-dryer	WCD04-15	1	1	990
		WCD30	1	1	990
		WCD45	2	1	1980
		WCD60	2	1	1980
40	Skip-dryer	WSD01-08	1	1	990
		WSD12-16	2	1	1980
		WSD20-24	3	1	2970