

Catalogue 2026

Valable du 1.1. au 31.12.26



WATROMAT® Sécheur de boue

***WATROPUR est votre partenaire pour
le séchage des boues des stations
d'épuration industrielles ou
communales***

WATROPUR Suisse GmbH
WATROPUR Croatie doo
BONOTEC Hongrie Kft
WATROPUR Chine Ltd
WATROPUR Corée du Sud Ltd
WATROPUR Malaisie Sdn Bhd



WATROMAT®
www.watropur.com
info@watropur.com





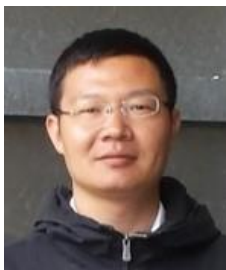
walter.uetz@watropur.com
+41 79 333 3040



csaba.balics@bonotec.hu
+36 30399 3135



inhan@watropur.com
+82 10 9270 2611



tony.zhang@watropur.com
+86 135 0513 2385



aleksander.sekuloski@watropur.com
+385 99 624 8102



fahim.anuar@watropur.com
+60 12 4865722

Suisse, Galvanoplastie



0,1 tH₂O/jour



Suisse, Station d'épuration



1,5 tH₂O/jour



Allemagne, Tannerie



2,4 tH₂O/jour



Canada, Bactéries



1.5 tH₂O/jour

Autriche, Station d'épuration



7,5 tH₂O/jour



Corée du Sud, Station d'épuration



144 tH₂O/jour



Chine, Station d'épuration



12 tH₂O/jour



France, Station d'épuration



7,5 tH₂O/jour



Russia, Station d'épuration



30 tH₂O/jour



Italie, Recyclage



9 tH₂O/jour



Malaisie, Raffinerie



48 tH₂O/jour



Autriche, Laitier



12 tH₂O/jour



Italie, Pharma



4,5 tH₂O/jour



France, Station d'épuration



6 tH₂O/jour



Norway, Aquaculture



12 tH₂O/jour



Denmark, Hôpital



1,5 tH₂O/jour



Slovakia, Sidérurgie

1,5 tH₂O/jour



Italy, Station d'épuration

9 tH₂O/jour



China, Bateau de croisière

3 tH₂O/jour



Sri Lanka, Textile

2,4 tH₂O/jour



Malaisie, Raffinerie



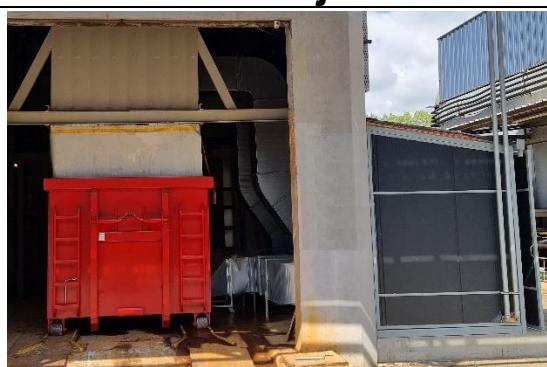
9 tH₂O/jour



Turkey, Sidérurgie



3 tH₂O/jour



Norway, Aquaculture



1,5 tH₂O/jour



Malaysia, Circuits imprimés



4,5 tH₂O/jour



Entrée %	Produits	Sortie %	Partie
Matière sèche		Matière sèche	
2-8	Liquide-Sécheur Presse à vis intégrée au sécheur à bande	90	0
2-8	Presse-Sécheur Presse à vis au-dessus du sécheur à bande	90	1
20-40	Bunker-Sécheur Après centrifugation	90	2
25-45	Conteneur-Sécheur Après un grand filtre-presse	90	3
30-50	Benne-Sécheur Après un petit filtre-presse	90	4
Transport Montage, mise en service, surveillance			5

Produits	Page	Partie
	13	0
	14-27	1
	28-47	2
	48-53	3
	54-60	4
Transport, montage, mise en service, surveillance	61-72	

Produits	Page	Partie
Liquide-Sécheur STEP municipal, hôpital, hôtel, bateau de croisière, aliments et boissons, drainage de surface, aquaculture, bactéries	13	0
Presse-Sécheur Produits laitiers, distilleries, raffineries de pétrole, aliments pour animaux, station d'épuration des eaux usées, abattoir, brasserie, énergie nucléaire	14-27	1
Bunker-Sécheur Industrie chimique, pharmaceutique et cosmétique, industrie du recyclage, industrie alimentaire et des boissons, cellulose, essence	28-47	2
Conteneur-Sécheur Tannerie, fabricants de fils, industrie ferroviaire et aéronautique, industrie automobile, fonderie, décarbonation, dessalement	48-53	3
Benne-Sécheur Galvanisation, PCB, textile, pressage, métaux précieux, anodisation, réfractaire, bras, façades, polissage, Industrie du silicium	54-60	4
Transport, montage, mise en service, surveillance	61-72	

Liquide-Sécheur

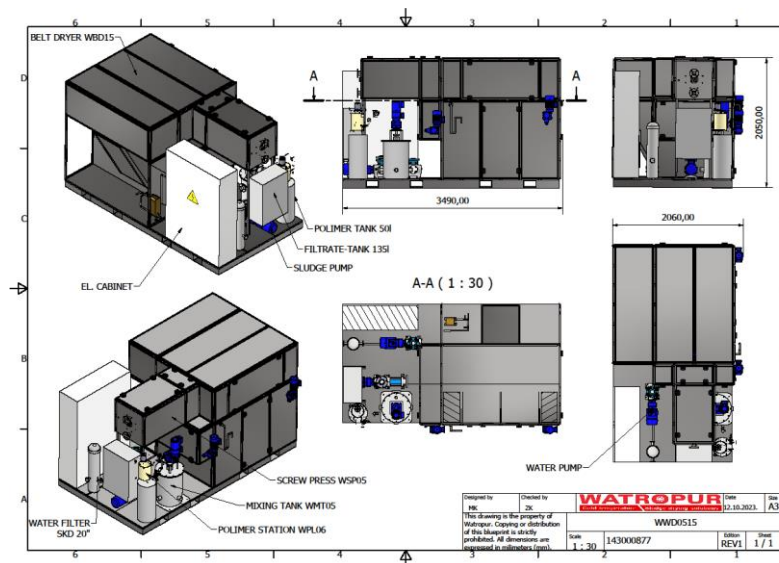
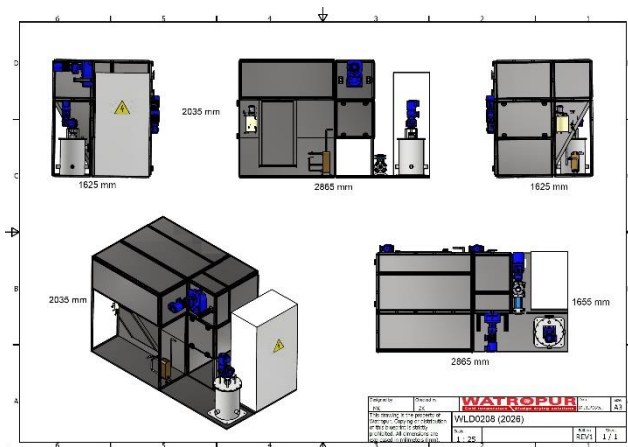
WATROMAT® Liquid-Dryer

Liquide-Sécheur pour boues provenant de stations d'épuration industrielles ou municipales, entrée 2% de matière sèche, débit 90% de matière sèche, température de séchage 30°C/86°F, niveau sonore <75dBA, pH des boues 6,0-9,0. Sortie des boues pour spirale de collecte ou convoyeur de collecte (230XXXXXX). Entre autres, une presse à boues, une usine de polymères pour polymères liquides et une armoire de commande sont intégrées. Version en tant que WATROMAT® Master ou en tant qu'esclave, Master avec écran tactile Siemens MTP1200 Unified Comfort, Esclave sans écran tactile, Profinet Bus, API Siemens S7-1512, IO System ET200SP, Distribution d'énergie, Siemens Sirius, Dispositifs de commutation et de protection, Disjoncteur N, Relais d'arrêt d'urgence, Dispositifs de commande et de signalisation, 4 relais pour l'échange de signal sans tension sur ligne fixe (24VAC/DC), Start/Stop, Pas de boue, En fonctionnement, Libérer le client, Tout est tuyau, câblé et testé.

- Code d'alimentation 1 : 3 x 400 V / 1 x 230 V / 50 Hz (3 phases, neutre, terre)
- Code d'alimentation 2 : 3 x 480 V (3 phases, terre) / 1 x 110 V / 60 Hz (phase, neutre, terre)

Livraison 1 Liquide-Sécheur avec armoire de commande
Non inclus Chargement de boues sèches (230000XXX)

	Type	WLD0208	WLD0515
000100104	SS316 humide / SS304 sec	149860	197262
Presse à débit de matière sèche	t/jour	0.2	0.5
Sécheur à élimination d'eau (environnement 5-35°C)	t/jour	0.8	1.5
Consommation électrique	kWh	16	25
Eau de refroidissement >3Bar (consommation 24°C)	m3/h	0.3	0.5
Longueur X	m	2.5	3.5
Largeur Y	m	1.6	2
Hauteur Z	m	2	2
Poids à vide	kg	1600	2800
Poids complet	kg	1900	3100



Presse-Sécheur

Page Partie



16

10



21

11



24

12



25

13

Presse-Sécheur

16

10

Presse à vis

21

11

Unité Polymère

24

12

Pompe, Épaississant

25

13

Presse-Sécheur 10

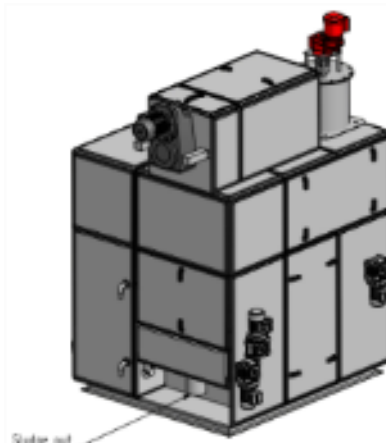
WATROMAT® Presse-Sécheur

Presse-Sécheur pour boues provenant de stations d'épuration industrielles ou municipales, entrée 2 % de matière sèche, sortie 90 % de matière sèche, température de séchage 30°C/86°F, sécheur à consommation spécifique: 333 W/kg H₂O, air comprimé 50 l/min (>6 Bar), niveau sonore <75dBA, pH des boues 6,0-9,0.

Livraison 1 Presse à vis, 1 Cuve de mélange, 1 Transmetteur de pression,
1 Unité de polymère liquide, 1 Pompe, 2 Débitmètres, 1 Sécheur SS304,
1 Convoyeurs de collecte, 1 Armoire de commande

Non inclus Tuyauterie

	Type	WPD0508
100100104	SS316	€ 262451
Matière sèche débit par presse à vis	t/jour	0.3 - 2
Séparation de l'eau par sécheur (environnement 5-35°C)	t/jour	0.8
Consommation électrique	kWh	14.1
Eau de refroidissement >3 Bar (consommation à 24°C)	m ³ /h	0.3
Longueur X	m	2
Largeur Y	m	2
Hauteur Z	m	2.7
Poids à vide	kg	2200
Poids complet	kg	2500



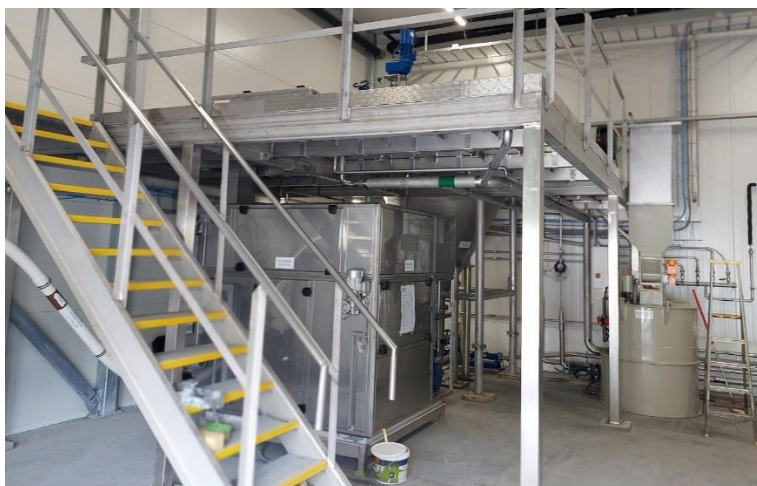
WATROMAT® Presse-Sécheur

Presse-Sécheur pour boues provenant de stations d'épuration industrielles ou municipales, entrée 2% de matière sèche, sortie 90% de matière sèche, température de séchage 30°C/86°F, sécheur à consommation électrique spécifique : 333 W/kg H₂O, air comprimé 50 l/min (>6 Bar), niveau sonore <75dBA, pH des boues 6,0-9,0.

Livraison 1 Presse à vis, 1 Cuve de mélange, 1 Transmetteur de pression,
1 Unité de polymère liquide, 1 Pompe, 2 Débitmètres,
1 Sécheur SS304, 1 Armoire de commande

Non inclus Plate-forme, Tuyauterie, Evacuation du boue sèc (230000XXX)

	Type	WPD0515
100100104	SS316	€ 317097
Matière sèche débit par presse à vis	t/jour	0.5
Séparation de l'eau par sécheur (environnement 5-35°)	t/jour	1.5
Consommation électrique	kWh	23
Eau de refroidissement >3 Bar (consommation à 24°C)	m ³ /h	0.5
Longueur X	m	2.2
Largeur Y	m	2
Hauteur Z	m	2.7
Poids à vide	kg	3100
Poids complet	kg	3600



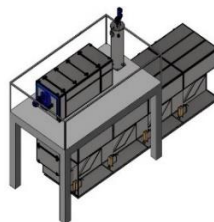
Presse-Sécheur 10

WATROMAT® Presse-Sécheur

Presse-Sécheur pour boues provenant de stations d'épuration industrielles ou municipales, entrée 2% de matière sèche, sortie 90% de matière sèche, température de séchage 30°C/86°F, sécheur à consommation électrique spécifique: 333 W/kg H₂O, air comprimé 50 l/min (>6 Bar), niveau sonore <85dBA, pH des boues 6,0-9,0.

Livraison 1 Presse à vis, 1 Cuver de mélange, 1 Transmetteur de pression,
1 Unité de polymère liquide, 1 Pompe, 2 Débitmètres,
1 Sécheur à bande SS304, 1 Armoire de commande

Non inclus Plate-forme, Tuyauterie, Evacuation du boue sec (230000XXX)



	Type	WPD1515	WPD1530	WPD1545	WPD1560	WPD1575	WPD1590
100100204 SS316	€	353192	436797	528132	614981	703376	791688
Matière sèche débit par presse à vis	t/jour	1.5					
Séparation de l'eau par sécheur (environnement 5-35°C)	t/jour	1.5	3	4.5	6	7.5	9
Consommation électrique	kWh	23	43	63	83	102	124
Eau de refroidissement >3 Bar (consommation à 24°C)	m ³ /h	0.5	1	1.5	2	2.5	3
Longueur X	m	2.2	4.1	6	7.9	9.8	11.6
Largeur Y	m	2					
Hauteur Z	m	3					
Poids à vide	kg	3400	4200	5000	6000	6700	7500
Poids complet	kg	3900	5100	6400	8100	9300	9200



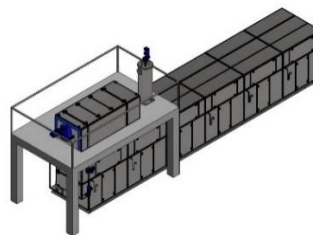
Presse-Sécheur 10

WATROMAT® Presse-Sécheur

Presse-Sécheur pour boues provenant de stations d'épuration industrielles ou municipales, entrée 2% de matière sèche, sortie 90% de matière sèche, température de séchage 30°C/86°F, sécheur à consommation électrique spécifique : 333 W/kg H₂O, air comprimé 50 l/min (>6 Bar), niveau sonore <85dBA, pH des boues 6,0-9,0.

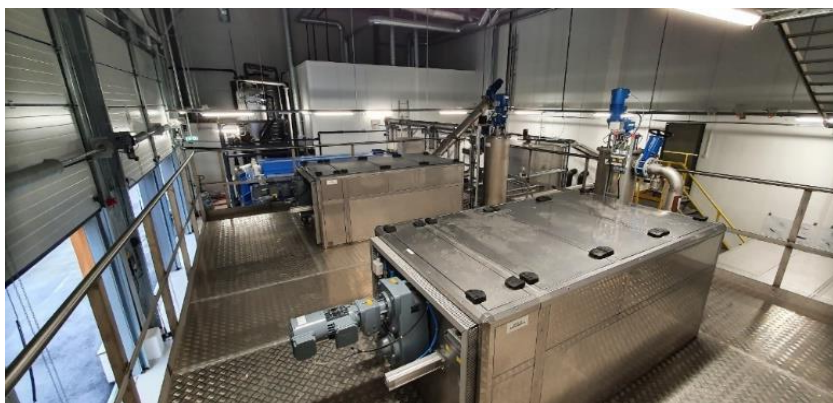
Livraison 1 Presse à vis, 1 Cuve de mélange, 1 Transmetteur de pression,
1 Unité de polymère liquide, 1 Pompe, 2 Débitmètres,
1 Sécheur à bande SS304, 1 Armoire de commande

Non inclus Plate-forme, Tuyauterie, Chargement des boues sèches (230000XXX)



	Type	WPD2560	WPD2575	WPD2590	WPD25105	WPD25120
100100304	SS316	€ 660836	749232	837544	925853	1008321
Matière sèche débit par presse à vis	t/jour			2.5		
Séparation de l'eau par sécheur (environnement 5-35°C)	t/jour	6.0	7.5	9.0	10.5	12.0
Consommation électrique	kWh	83	103	125	148	172
Eau de refroidissement >3 Bar (consommation à 24°C)	m ³ /h	2	2.5	3	3.5	4
Longueur X	m	7.9	9.8	11.6	13.5	15.4
Largeur Y	m			2		
Hauteur Z	m			3.3		
Poids à vide	kg	6200	7000	7800	8600	9300
Poids complet	kg	8300	9500	13100	14800	15500

	Type	WPD25120D	WPD25150D	WPD25180D	WPD25210D	WPD25240D
100100304	SS316	€ 1092808	1258936	1451279	1697369	1811864
Matière sèche débit par presse à vis	t/jour			2.5		
Séparation de l'eau par sécheur (environnement 5-35°C)	t/jour	2 x 6,0	2 x 7,5	2 x 9,0	2 x 10,5	2 x 12,0
Consommation électrique	kWh	2x83	2x104	2x125	2x146	2x177
Eau de refroidissement >3 Bar (consommation à 24°C)	m ³ /h	2x4	2 x 2,25	2x3	2 x 3,5	2x4
Longueur X	m	7.9	9.5	11.7	13.6	15.4
Largeur Y	m			2		
Hauteur Z	m			5.5		
Poids à vide	kg	8800	9600	12100	14500	15800
Poids complet	kg	15000	16800	17400	11940	21400



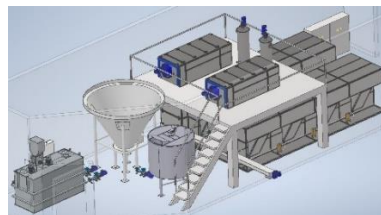
Presse-Sécheur 10

WATROMAT® Presse-Sécheur

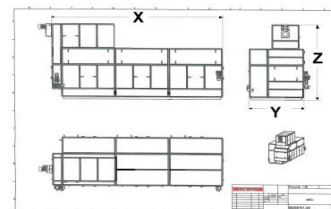
Presse-Sécheur pour boues provenant de stations d'épuration industrielles ou municipales, entrée 2% de matière sèche, sortie 90% de matière sèche, température de séchage 30°C/86°F, sécheur à consommation électrique spécifique : 333 W/kg H₂O, air comprimé 50 l/min (>6 Bar), niveau sonore <85dBA, pH des boues 6,0-9,0.

Livraison 1 Presse à vis, 1 Cservoir de mélange, 1 Transmetteur de pression,
1 Unité de polymère liquide, 1 Pompe, 2 Débitmètres,
1 Sécheur à bande SS304, 1 armoire de commande

Non inclus Plate-forme, Tuyauterie, Evacuation du boue sec (230000XXX)



	Type	WPD5090	WPD50105	WPD50120
100100404	SS316	927639	1015949	1098163
Matière sèche débit par presse à vis	t/jour		5.0	
Séparation de l'eau par sécheur (environnement 5-35°C)	t/jour			
Consommation électrique	kWh	127	151	9.0
Eau de refroidissement >3 Bar (consommation à 24°C)	m ³ /h	2	2.5	3
Longueur X	m	11.6	13.5	15.4
Largeur Y	m		1.9	
Hauteur Z	m		3.7	
Poids à vide	kg	10900	11800	12750
Poids complet	kg	14900	15000	15900



	Type	WPD50120D	WPD50150D	WPD50180D	WPD50210D	WPD50240D
100100404	SS316	1182904	1349031	1541374	1787464	1901959
Matière sèche débit par presse à vis	t/jour			5.0		
Séparation de l'eau par sécheur (environnement 5-35°C)	t/jour	2 x 6,0 cm	2 x 7,5 cm	2 x 9,0 cm	2 x 10,5 cm	2 x 12,0 cm
Consommation électrique	kWh	2x83 cm	2x104 cm	2x125 cm	2x146 cm	2x164 cm
Eau de refroidissement >3 Bar (consommation à 24°C)	m ³ /h	2x4	2 x 2,25 cm	2x3	2 x 3,5 cm	2x4
Longueur X	m	7.9	9.5	11.7	13.6	15.4
Largeur Y	m			2		
Hauteur Z	m			6		
Poids à vide	kg	9600	12100	14500	15800	17500
Poids complet	kg	16800	17400	11940	21400	23200



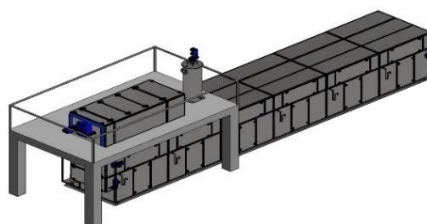
Presse-Sécheur 10

WATROMAT® Presse-Sécheur

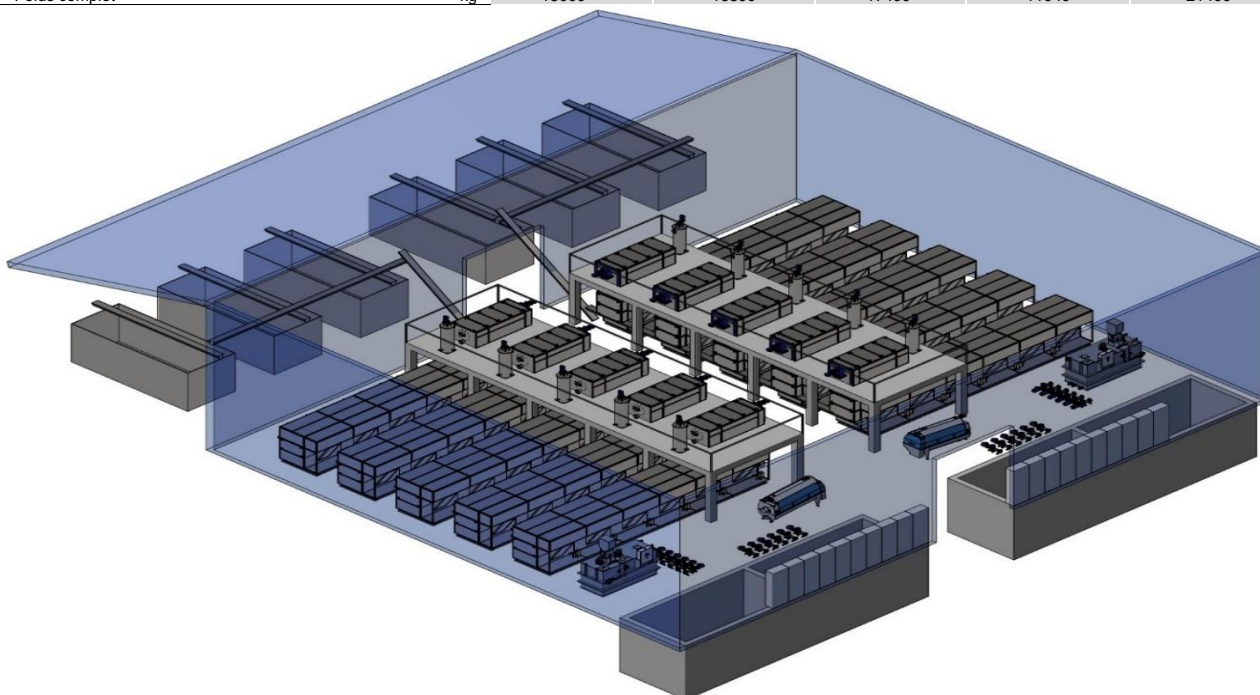
Presse-Sécheur pour boues provenant de stations d'épuration industrielles ou municipales, entrée 2% de matière sèche, sortie 90% de matière sèche, température de séchage 30°C/86°F, sécheur à consommation électrique spécifique : 333 W/kg H₂O, air comprimé 50 l/min (>6 Bar), niveau sonore <85dBA, pH des boues 6,0-9,0.

Livraison 1 Presse à vis, 1 Cuve de mélange, 1 Transmetteur de pression,
1 Unité de polymère poudre, 2 pompes, 2 Débitmètre,
2 Sécheur à bande SS304, 1 Armoire de commande

Non inclus Plate-forme, Tuyauterie, Chargement des boues sèches (230000XXX)



	Type	WPD75120D	WPD75150D	WPD75180D	WPD75210D	WPD75240D
100100504	SS316	1342533	1508661	1694809	1940899	2055394
Débit pour presse à vis à matière sèche	t/jour			7.5		
Séparation de l'eau par sécheur (environnement 5-35°C)	t/jour	2 x 6,0	2 x 7,5	2 x 9,0	2 x 10,5	2 x 12,0
Consommation électrique	kWh	2x83	2x104	2x125	2x146	2x177
Eau de refroidissement >3 Bar (consommation à 24°C)	m ³ /h	2x4	2 x 2,25	2x3	2 x 3,5	2x4
Longueur X	m	7.9	9.5	11.7	13.6	15.4
Largeur Y	m			2		
Hauteur Z	m			7.5		
Poids à vide	kg	8800	9600	12100	14500	15800
Poids complet	kg	15000	16800	17400	11940	21400



Armoire de commande Presse-Sécheur 10

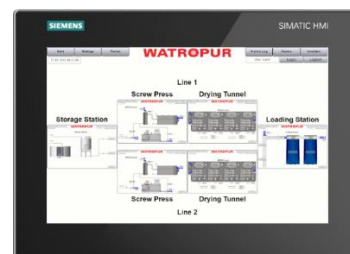
WATROMAT® Armoire de commande Presse-Sécheur

Armoire de commande, version en tant que maître WATROMAT® ou en tant qu'esclave, maître avec écran tactile Siemens MTP1200 Unified Comfort, esclave sans écran tactile, bus Profinet, API Siemens S7-1512, IO System ET200SP, distribution d'énergie, Siemens Sirius, dispositifs de commutation et de protection, N-sectionneurs, relais d'arrêt d'urgence, dispositifs de contrôle et de signalisation, 4 relais pour l'échange de signaux sans tension à fil fixe (24VAC/DC), démarrage/arrêt, pas de boue, en fonctionnement, déverrouillage du client, câblé et testé.

- Code d'alimentation 1 : 3 x 400 V / 1 x 230 V / 50 Hz (3 phases, neutre, terre)
- Code d'alimentation 2 : 3 x 480 V (3 phases, terre) / 1 x 110 V / 60 Hz (phase, neutre, terre)

Livraison 1 Armoire de commande Presse-Sécheur

Non inclus : Armoire de commande du sécheur à bande



	Type	WELWPD05	WELWPD15	WELWPD25	WELWPD50	WELWPD75
110100900	Polyester	43308	48210	53850	59145	66267
Longueur X	mm			800		
Largeur Y	mm			400		
Hauteur Z	mm			2100		
Poids	kg	56	64	69	75	85

Presse à vis 11

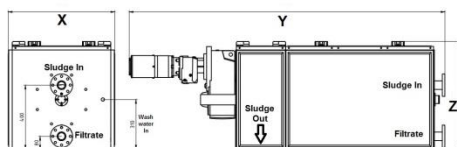
WATROMAT® Presse à vis

Presse à vis pour boues provenant de stations d'épuration industrielles ou municipales, entrée 2-8% de matière sèche, sortie de boues organiques 20-35% de matière sèche, sortie de boues inorganiques 20-40% de matière sèche, boues pH 6,0-9,0.

Livraison 1 Presse à vis
Non inclus Cuve de mélange, Transmetteur de pression, Unité polymère, Pompe, Débitmètre, Armoire de commande, Tuyauterie



	Type	WSP05	WSP15	WSP25	WSP50	WSP75
110100104	SS316	66187	87150	118350	188346	246789
Débit de matière sèche (standard)	t/jour	0.5	1.5	2.5	5.0	7.5
Débit de matière sèche (boue organique)	t/jour	0.3 - 1.4	0.6 - 2.8	1.2 - 5.6	2.4 - 8.4	3.6 - 13
Débit de matière sèche (boue chimique)	t/jour	0.4 - 2	1.3 - 4	2.2 - 8	4.6 - 12	7.0 - 16
Consommation électrique	Kwh	0.25	0.25	0.75	1.5	4
Eau de lavage	m3/jour	0.3	0.6	1.2	1.8	3.6
Air comprimé >6 Bar	l/min	25			50	
Diamètre de la boue d'entrée	mm	50		100		150
Diamètre du filtrat de sortie	mm	50		100		150
Longueur Y	mm	1895	3065	3447	4610	6015
Largeur X	mm	670	980		1290	
Hauteur Z	mm	645	980		1265	
Poids à vide	kg	500	1400	2200	4200	8600
Poids complet	kg	600	1600	2600	4800	9300



	Type	WHR250	WHR400	WHR500	WHR700	WHR800
110100205	Presse à vis d'étanchéité	2641	3514	4282	6194	9486
Presse à vis	Type	WSP05	WSP15	WSP25	WSP50	WSP75
Demi-anneau d'étanchéité	Pièces/coffret			16		
Diamètre	mm	250	400	500	700	900
Poids	kg/ensemble	3	5	7	10	15



	Type	Wnozzle				
110100305	Buse d'eau de lave-glace	31				
Presse à vis	Type	WSP05	WSP15	WSP25	WSP50	WSP75
Fil (extérieur)	filetage			1/4		
Quantité	pcs	20	44	70	90	130



	Type	Wvalve
110100405	Vanne d'eau de lavage	285
Tension de la bobine	VDC	24

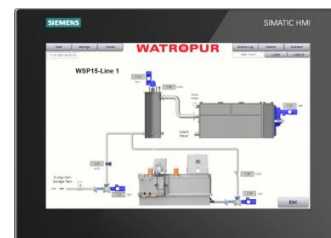
Armoire de commande Presse à vis 11

WATROMAT® Armoire de commande Press à vis

Armoire de commande, version en tant que maître WATROMAT® ou en tant qu'esclave, maître avec écran tactile Siemens MTP1200 Unified Comfort, esclave sans écran tactile, bus Profinet, API Siemens S7-1512, IO System ET200SP, distribution d'énergie, Siemens Sirius, dispositifs de commutation et de protection, N-sectionneurs, relais d'arrêt d'urgence, dispositifs de contrôle et de signalisation, 4 relais pour l'échange de signaux sans tension à fil fixe (24VAC/DC), démarrage/arrêt, pas de boue, en fonctionnement, déverrouillage du client, câblé et testé.

- Code d'alimentation 1 : 3 x 400 V / 1 x 230 V / 50 Hz (3 phases, neutre, terre)
- Code d'alimentation 2 : 3 x 480 V (3 phases, terre) / 1 x 110 V / 60 Hz (phase, neutre, terre)

Livraison 1 Armoire de commande Press à vis
Non inclus :



	Type	WELWSP05	WELWSP15	WELWSP25	WELWSP50	WELWSP75
110100900	Polyester	19016	20213	21490	22807	24284
Longueur X	mm		600		800	
Largeur Y	mm		300		400	
Hauteur Z	mm		800		2100	
Poids	kg	30	35	40	75	85

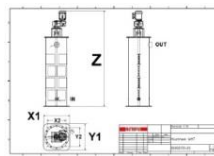


Cuve de mélange 11

WATROMAT® Cuve de mélange

Cuve de mélange pour le mélange en douceur des boues avec une solution polymère, récipient sous pression fermé avec déflecteurs, agitateur et buse pour transmetteur de pression

Livraison 1 Cuve de mélange
Non inclus Transmetteur de pression 110200200



	Type	WMT05	WMT15	WMT25	WMT50	WMT75
110200104	SS316	€ 11360	19779	25908	33488	50498
Volume	Litre	50	150	250	850	1600
Consommation électrique	kWh	0.37	0.37	0.37	0.55	
Diamètre d'entrée (bas)	mm	4x 50 (filetage 2")			4x100 (filetage 4")	
Diamètre de la sortie (haut)	mm	50		100		150
Longueur x1	mm		500		900	1000
Largeur Y1	mm		500		900	1000
Hauteur Z	mm	1237	1930	2094	2213	2636
Poids à vide	kg	100	200	300	480	600
Poids complet	kg	250	450	800	1330	2100



	Type	WPT1
110200205	Transmetteur de pression	€ 2101
Plage de mesure	A	4-20



	Type	Wgraphite
110200305	Joint en graphite	€/m 46

Presse à vis skid 11

WATROMAT® Presse à vis skid

Presse à vis skid pour boues provenant de stations d'épuration industrielles ou municipales, entrée 2-8% de matière sèche, sortie de boues organiques à 20-35% de matière sèche, sortie de boues inorganiques à 20-50% de matière sèche, boues pH 6,0-9,0.

Livraison 1 Presse à vis skid, 1 Cuve de mélange, 1 Unité de polymères, 2 pompes,
2 Débitmètre, 1 Compresseur d'air, 1 Armoire de commande

Non inclus

	Type	WSP05skid
110300103	SS316	€ 147969
Débit de matière sèche	t/jour	0.5
Consommation électrique	kWh	1.7
Polymère liquide (50% actif)	l/h	0.6
Eau pour unité polymère	l/h	180
Eau de lavage	m3/jour	0.3
Longueur X	m	2
Largeur Y	m	1.2
Hauteur Z	m	1.6
Poids à vide	kg	600
Poids complet	kg	750

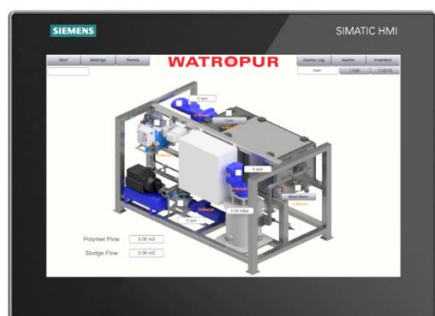
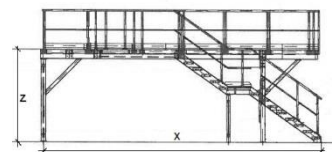


Plate-forme 11

WATROMAT® Plate-forme

Plate-forme pour presses à vis et cuves de mélange, avec escaliers de 800 mm, garde-corps double face et caillebotis, l'ensemble de la structure est boulonné en segments individuels

Livraison	1 Plate-forme (segments individuels)
Non inclus	Montage sur site



		Type	WSP05	WSP15	WSP25	WSP50	WSP75
110400102	Galvanisé à chaud	€	35080	46904	60751	77997	85663
110400103	SS304	€	55490	74194	96097	123376	135504
Poids de la presse à vis		t	1	2	3	5	10
Poids de la cuve de mélange		t	0.2	0.5	0.8	1.5	2.2
Longueur X		mm	6090	6710	7330	7950	8570
Largeur Y		mm	2770	3080	3390		
Hauteur Z		mm	2500			2800	
Plate-forme de poids		t	2.2	2.6	3.2	3.6	4.1

		Type	2x WSP05	2x WSP15	2x WSP25	2x WSP50	2x WSP75
110400202	Galvanisé à chaud	€	52621	70357	91127	116329	128495
110400203	SS304	€	83237	111291	144146	184012	203255
Poids de la presse à vis		t	2x1	2x2	2x3	2x5	2x10
Poids de la cuve de mélange		t	2 x 0,2	2 x 0,5	2 x 0,8	2 x 1,5	2 x 2,2
Longueur X		mm	6090	6710	7330	7950	8570
Largeur Y		mm	4390	5010		5630	
Hauteur Z		mm	2500			2800	
Plate-forme de poids		t	3.4	4.2	5.5	6.2	7.2

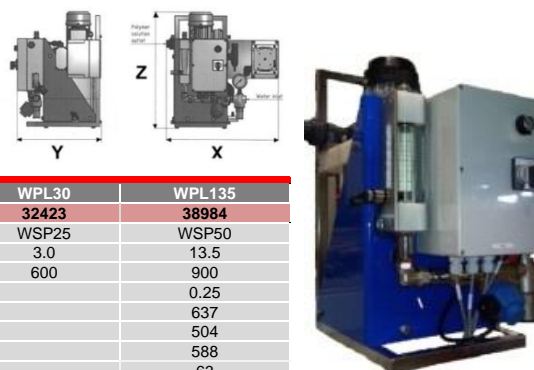


Unité polymère 12

WATROMAT® Unité polymère liquide

Unité polymère liquide pour la préparation et le dosage de polymère d'émulsion, polymère d'émulsion d'entrée 50 % actif, sortie de 0,1 % de solution d'eau polymère, pompe doseuse péristaltique pour concentré de polymère, chambre de mélange avec agitateur, alimentation de solution polymère avec pression de réseau d'eau, armoire de commande

Livraison 1 Unité Polymère avec pompe
Non inclus

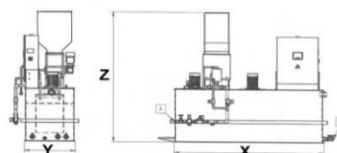


	Type	WPL6	WPL12	WPL30	WPL135
120100105	SS304, Polypropylène	24270	27836	32423	38984
Presse à vis	Type	WSP05	WSP15	WSP25	WSP50
Polymère liquide (50% actif)	l/h	0.6	1.2	3.0	13.5
Eau (>3 Bar)	l/h	180	300	600	900
Consommation électrique	kWh		0.1		0.25
Longueur X	mm		520		637
Largeur Y	mm		302		504
Hauteur Z	mm		534		588
Poids	kg		25		63

WATROMAT® Unité polymère poudre

Unité polymère poudre pour la préparation et le dosage de la solution d'eau poudre-polymère, poudre d'entrée 100% active, sortie 0,1% de solution d'eau polymère, trois chambres pour la dissolution, le vieillissement et le stockage, WPP1 seulement deux chambres pour la dissolution et le stockage, chambre de dissolution et de maturation avec agitateurs, trémie pour le stockage de la poudre, armoire de commande.

Livraison 1 Unité Polymère poudre, 1 Entonnoir
Non inclus Pompe



	Type	WPP1	WPP2	WPP4	WPP8	WPP16
120100205	Polypropylène	58297	67503	72795	94863	105685
Presse à vis	Type	WSP05	WSP15	WSP25	WSP50	WSP75
Poudre (100% active)	kg/h	0.8	2	4	8	16
Purifier l'eau, >3 Bar	l/h	400	1000	2000	4000	8000
Consommation électrique	kWh	1.5	2.6	3.2	5.0	9.5
Volume d'entonnoir	l	50		100		
Longueur X	mm	1638	1890	3237	2190	2940
Largeur Y	mm	1351	862	1148	1062	1062
Hauteur Z	mm	2030	2119	2119	3105	3305
Poids à vide	kg	250	400	500	600	1200
Poids complet	kg	400	1000	1200	1500	2400



Pompe (polymère) 13

WATROMAT® Pompe (polymère)

Pompe pour solution polymère avec 0,1% de polymère actif.

Livraison 1 Pompe
Non inclus



	Type	WPU0	WPU2	WPU4	WPU10	WPU20
130100100	Pompe (polymère)	5808	7594	8272	9332	12421
Presse à vis	Type	WSP05	WSP15	WSP25	WSP50	WSP75
Débit	m3/h	0.5	2	4	10	20
Consommation électrique	kWh	0.55	0.75	1.5	2.2	4
Longueur X	mm	1030	1030	1665	1665	2110
Largeur Y	mm	240	240	270	270	350
Hauteur Z	mm	245	245	245	304	304
Poids	kg	48	53	58	70	85

	Type	WPU0	WPU2	WPU4	WPU10	WPU20
130100105	Stator (PVC nitrile)	1151	1278	1451	1657	2396

	Type	WFM15	WFM20	WFM25	WFM40	WFM50
130100205	Débitmètre (polymère)	2015	3442	4113	4366	4605
Débit	m3/h	0.5	2	4	10	20
Diamètre	mm	15	20	25	40	50

	Type		Injecteur	Injecteur
130100305	Injecteur polymère	€	4898	7520
Débit	m3/h		10	20
Diamètre	mm		50	100



Pompe (boue) 13

WATROMAT® Pompe (boue)

Pompe pour boues avec 2 % de substrat sec (broyeur avant nécessaire).

Livraison 1 Pompe
Non inclus



	Type	WPU2	WPU4	WPU10	WPU20	WPU30
130200100	Pompe (boue)	7594	8272	9332	12421	18097
Presse à vis	Type	WSP05	WSP15	WSP25	WSP50	WSP75
Débit	m3/h	2	4	10	20	30
Consommation électrique	kWh	0.55	1.5	2.2	4	7.5
Longueur X	mm	1030	1665	1665	2110	2450
Largeur Y	mm	240	270	270	350	350
Hauteur Z	mm	245	245	304	304	404
Poids	kg	53	58	70	85	120

	Type	WPU2	WPU4	WPU10	WPU20	WPU30
130200105	Stator (PVC nitrile)	1278	1451	1657	1965	2189

	Type	WFM20	WFM25	WFM40	WFM50	WFM95
130200205	Débitmètre (boues)	3442	4113	4366	4605	5404
Débit	m3/h	2	4	10	20	30
Diamètre	mm	20	25	40	50	95

	Type		WDS
130200305	Capteur de matière sèche	€	26392
Débit	m3/h		20-30
Diamètre	mm		100



Tuyauteerie 13

WATROMAT® Tuyauterie

Tuyauteerie de la pompe à boues à la cuve de mélange max. 10 m horizontalement et max. 4 m verticalement, tuyauterie de l'usine de polymères à la cuve de mélange, y compris clapet de retour à bille max. 5 m, tuyauterie de la cuve de mélange à la presse à vis max. 1 m, 3 vannes de démontage, sans colliers de serrage

Livraison 1 Jeu de pièces (tuyaux, supports, raccords, etc.)
Non inclus Colliers de serrage



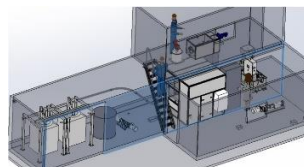
	Type	WTU05	WTU15	WTU25	WTU50	WTU75
130300105	Polychlorure de Vinyle (PVC)	14784	16170	17728	19510	22770
Presse à vis	Type	WSP05	WSP15	WSP25	WSP50	WSP75
Débit	m3/h	2	4	10	20	30
Diamètre de la pompe polymère à la cuve de mélange	mm	20	25	32	50	75
Diamètre de la pompe à boue à la cuve de mélange	mm	25	32	50	100	150
Diamètre de la cuve de mélange à la presse à vis	mm	50	100	150		

Conteneur ISO 13

WATROMAT® Conteneur ISO

Conteneur ISO pour l'enceinte d'une presse à vis, d'un Sécheur à bande et d'une ensacheuse, climatisé et chauffé, éclairé, isolation des sols et des murs 60 mm, isolation du toit 100 mm, porte, fenêtre, pour installation extérieure.

Livraison 1 Conteneur ISO montée
Non inclus



	Type	WO20	WCO40
130400101	Acier revêtu, aluminium	96660	137588
Consommation électrique	kWh	0.8	
Longueur X	mm	6055	12192
Largeur Y	mm	2435	
Hauteur Z intérieur/extérieur	mm	2340/2591	
Poids à vide	t	2.3	3.9



Épaississeur de boues 13

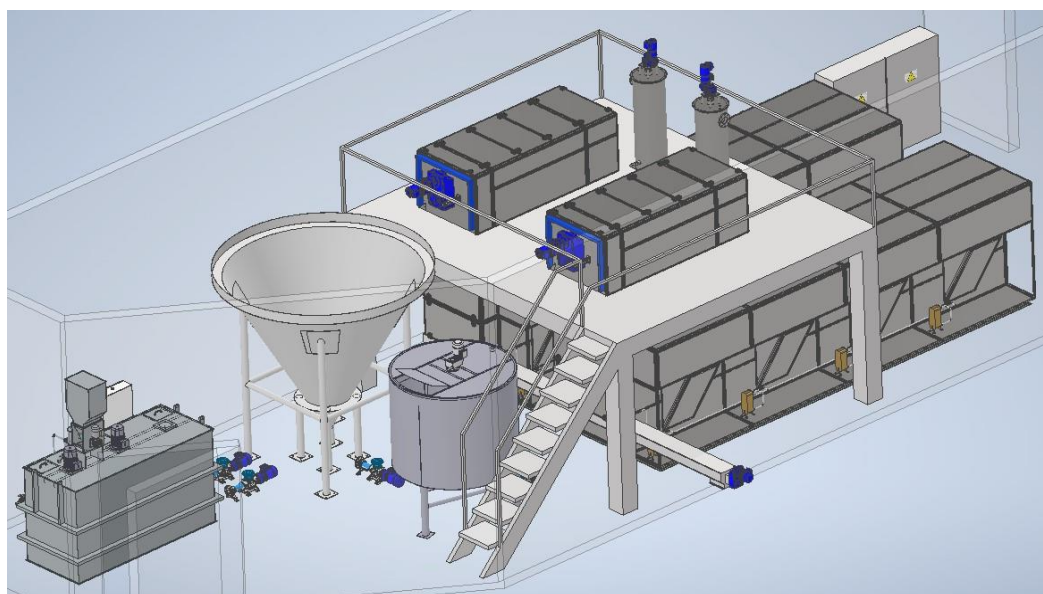
WATROMAT® Épaississeur de boues

Épaississeur de boues conique statique à lamelles, entrée 0,1 % de matière sèche, sortie 2 % de matière sèche.

Livraison 1 Épaississeur de boues, 1 Réservoir de stockage de boues, 2 Vannes
Non inclus Armoire de contrôle



	Type		WTH5	WTH10
130500104	SS316	€	238169	279404
Volume	m3		5	10
Consommation électrique	kWh		2.2	
Hauteur	mm		3600	4200
Diamètre	mm		3400	4000
Poids à vide	t		1.6	2
Poids complet	t		6.6	12



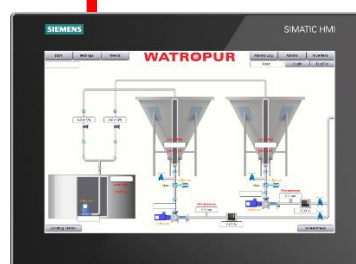
Armoire de commande Épaississeur 13

WATROMAT® Armoire de commande Épaississeur

Armoire de commande, version en tant que maître WATROMAT® ou en tant qu'esclave, maître avec écran tactile Siemens MTP1200 Unified Comfort, esclave sans écran tactile, bus Profinet, API Siemens S7-1512, IO System ET200SP, distribution d'énergie, Siemens Sirius, dispositifs de commutation et de protection, N-sectionneur, relais d'arrêt d'urgence, dispositifs de commande et de signalisation, 4 relais pour échange de signal sans tension à fil fixe (24VAC/DC), démarrage/arrêt, pas de boue, en fonctionnement, autorisation du client, Tout est câblé et testé.

- Code d'alimentation 1 : 3 x 400 V / 1 x 230 V / 50 Hz (3 phases, neutre, terre)
- Code d'alimentation 2 : 3 x 480 V (3 phases, terre) / 1 x 110 V / 60 Hz (phase, neutre, terre)

Livraison 1 Armoire de commande Épaississeur
Non inclus



	Type		WEL1WTH	WEL2WTH
130500900	Polyester	€	13715	20664
Nombre d'épaississeur	pc		1	2
Longueur X	mm			600
Largeur Y	mm			300
Hauteur Z	mm			800
Poids	kg		35	45



Bunker-Sécheur

Page **Partie**



30

20



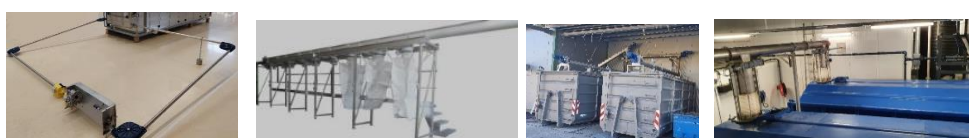
33

21



40

22



42

23

Bunker-Sécheur

30

20

Sécheur à bande

33

21

Bunker

40

22

Chargement
Boue sèche

42

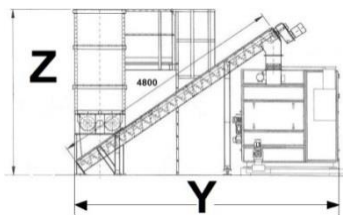
23

Bunker-Sécheur 20

WATROMAT® Bunker-Sécheur

Bunker-Sécheur pour boues provenant de stations d'épuration industrielles ou communales, entrée 20-60 % de matière sèche, sortie 90 % de matière sèche, température de séchage 30°C/86°F, sécheur à consommation électrique spécifique : 333 W/kg H₂O, air comprimé 25 l/min (>3 Bar), niveau sonore <85dBA, pH des boues 6,0-9,0.

Livraison 1 Bunker avec 2 convoyeurs de décharge, 1 Convoyeur incliné,
1 Armoire de commande Bunker 200100900, 1 Sécheur à bande SS304,
1 Convoyeur de collecte (uniquement type WBU05WBD04 et WBU05WBD08)
Non inclus Evacuation du boue sec (230000XXX)



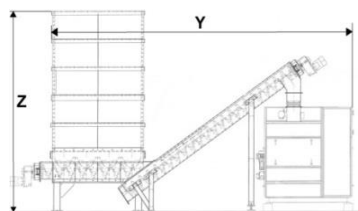
	Type	WBU05WBD04	WBU05WBD08	WBU05WBD15
200100102	Galvanisé à chaud	€ 307717	€ 327983	€ 374210
200100103	SS304	€ 382191	€ 402457	€ 448684
200100104	SS316	€ 429906	€ 450172	€ 496399
Volume Bunker géométrique	m ³	5		
Séparation de l'eau (environnement 5-35°C)	t/jour	0.4	0.8	1.5
Consommation électrique	kWh	10.7	15.7	23.7
Eau de refroidissement >3 Bar (24°C)	m ³ /h	0.2	0.3	0.5
Longueur X	m		3.5	
Largeur Y	m		6	
Hauteur Z	m		3.4	
Poids à vide	t	1.5	1.7	1.8
Poids complet	t	6.5	6.7	6.8

Bunker-Sécheur 20

WATROMAT® Bunker-Sécheur

Bunker-Sécheur pour boues provenant de stations d'épuration industrielles ou municipales, entrée 20-60 % de matière sèche, sortie 90 % de matière sèche, température de séchage 30°C/86°F, sécheur à consommation électrique spécifique: 333 W/kg H₂O, air comprimé 25 l/min (>3 Bar), niveau sonore <85dBA, pH des boues 6,0-9,0.

Livraison 1 Bunker avec 5 Convoyeurs de décharge, 1 Convoyeur de collecte,
1 Convoyeur incliné, 1 Armoire de commande Bunker, 1 Sécheur à bande SS304
Non inclus Evacuation du boue sec (230000XXX)



	Type	WBU10WBD15	WBU10WBD30	WBU10WBD45
200100202	Galvanisé à chaud	€ 413313	€ 496918	€ 588000
200100203	SS304	€ 505523	€ 589128	€ 680210
200100204	SS316	€ 623410	€ 707015	€ 800072
Volume Bunker géométrique	m ³	10		
Séparation de l'eau (environnement 5-35°C)	t/jour	1.5	3	4.5
Consommation électrique	kWh	27.8	47.8	67.8
Eau de refroidissement >3 Bar (24°C)	m ³ /h	0.5	1	1.5
Longueur X	m	4.6		6
Largeur Y	m		6	
Hauteur Z	m		2.6	
Poids à vide	t	7	8	9
Poids complet	t	17	18	19



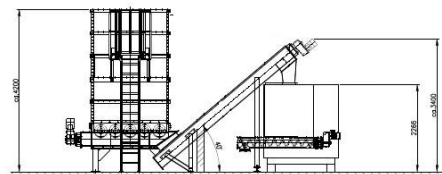
Bunker-Sécheur 20

WATROMAT® Bunker-Sécheur

Bunker-Sécheur pour boues provenant de stations d'épuration industrielles ou municipales, entrée 20-60 % de matière sèche, sortie 90 % de matière sèche, température de séchage 30°C/86°F, sécheur à consommation électrique spécifique : 333 W/kg H₂O, air comprimé 25 l/min (>3 Bar), niveau sonore <85dBA, pH des boues 6,0-9,0.

Livraison 1 Bunker avec 5 Convoyeurs de décharge, 1 Conveyeur de collecte
1 Conveyeur incliné, 1 Armoire de commande Bunker, 1 Sécheur à bande SS304

Non inclus Evacuation du boue sec (230000XXX)



	Type	WBU18WBD30	WBU18WBD45	WBU18WBD60
200100302	Galvanisé à chaud	€ 507263	598345	685446
200100303	SS304	€ 603674	694756	781858
200100304	SS316	€ 727651	818733	905835
Volume Bunker géométrique	m3		18	
Séparation de l'eau (environnement 5-35°C)	t/jour	3	4.5	6
Consommation électrique	kWh	47.8	67.8	86.8
Eau de refroidissement >3 Bar (24°C)	m3/h	1	1.5	2
Longueur X	m		5.9	7.9
Largeur Y	m		6	
Hauteur Z	m		3.2	
Poids à vide	t	8	9	10
Poids complet	t	23	24	25

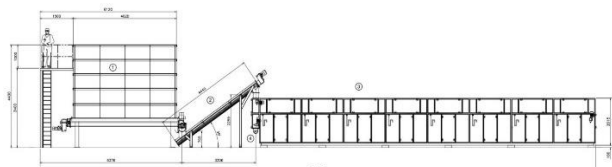
Bunker-Sécheur 20

WATROMAT® Bunker-Sécheur

Bunker-Sécheur pour boues provenant de stations d'épuration industrielles ou municipales, apport d'au moins 20 % de matière sèche, sortie de 90 % de matière sèche, température de séchage 30°C/86°F, sécheur à consommation spécifique d'énergie : 333 W/kg H₂O, air comprimé 25 l/min (>3 Bar), niveau sonore <85dBA, pH des boues 6,0-9,0.

Livraison 1 Bunker avec 5 Convoyeurs de décharge, 1 Conveyeur de collecte
1 Conveyeur incliné, 1 Armoire de commande Bunker, 1 Sécheur à bande SS304

Non inclus Evacuation du boue sec (230000XXX)



	Type	WBU25WBD60	WBU25WBD75	WBU25WBD90	WBU25WBD105	WBU25WBD120
200100402	Galvanisé à chaud	€ 802651	891047	979359	1067668	1149883
200100403	SS304	€ 820657	925475	997365	1085674	1167889
200100404	SS316	€ 961660	1050056	1138367	1226677	1308891
Volume Bunker géométrique	m3			25		
Séparation de l'eau (environnement 5-35°C)	t/jour	6	7.	9	10.5	12
Consommation électrique	kWh	88	108	128	148	168
Eau de refroidissement >3 Bar (24°C)	m3/h	2	2.5	3	3.5	4
Longueur X	m	7.9	9.5	11.7	13.6	15.4
Largeur Y	m			6		
Hauteur Z	m			4.2		
Poids à vide	t	10	11	12	13	14
Poids complet	t	35	36	37	38	39

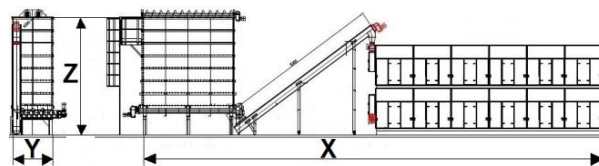


Bunker-Sécheur 20

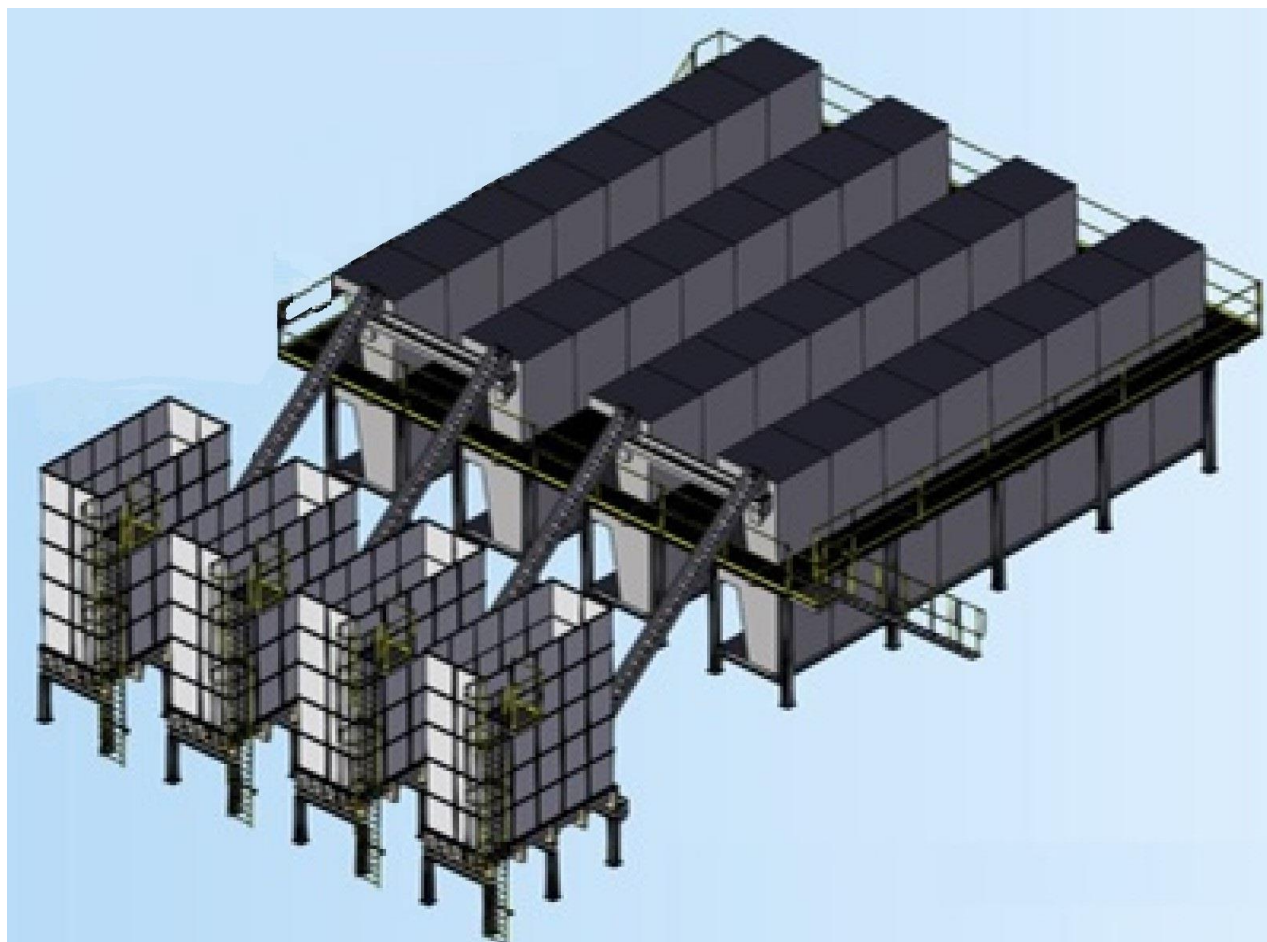
WATROMAT® Bunker-Sécheur

Bunker-Sécheur pour boues provenant de stations d'épuration industrielles ou communales, entrée d'au moins 20 % de matière sèche, sortie de 90 % de matière sèche, température de séchage 30°C/86°F, trémie à Page du sécheur, sécheur à consommation électrique spécifique : 333 W/kg H₂O, air comprimé 25 l/min (>3 Bar), niveau sonore <85dBA, pH des boues 6,0-9,0.

Livraison 1 Bunker avec 5 convoyeurs de décharge, 1 Convoyeur de collecte
Non inclus 1 Convoyeur incliné, 1 Armoire de commande Bunker, 1 Sécheur à bande SS314
Plate-forme, Connexion sécheur supérieur et inférieur, Evacuation du boue sec



	Type	WBU35WBD120D	WBU35WBD150D	WBU35WBD180D	WBU35WBD210D	WBU35WBD240D
200100502	Galvanisé à chaud	€ 1239500	€ 1405627	€ 1597970	€ 1844060	€ 1971750
200100503	SS304	€ 1389233	€ 1555360	€ 1761525	€ 1993793	€ 2108288
200100504	SS316	€ 1590525	€ 1756652	€ 1948995	€ 1616277	€ 2309580
Volume de la trémie géométrique	m ³	30				
Séparation de l'eau (environnement 5-35°C)	t/jour	2x6	2 x 7,5	2x9	2 x 10,5	2x12
Consommation électrique	kWh	2x80	2x100	2x120	2x140	2x160
Eau de refroidissement >3 Bar (24°C)	m ³ /h	2x2	2 x 2,5	2x3	2 x 3,5	2x4
Longueur X	m	22.9	24.9	26.8	28.7	30.6
Largeur Y	m	2.6				
Hauteur Z	m	5.5				
Poids à vide (WBU35)	t	21	23.3	25.1	27	28.9
Poids complet	t	36	38	40	42	44

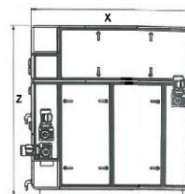


Sécheur à bande 21

WATROMAT® Sécheur à bande

Sécheur à bande pour boues provenant de stations d'épuration industrielles ou municipales, entrée d'au moins 20 % de matière sèche, sortie de 90 % de matière sèche, alimentation d'entrée de boues en continu, 24 h/jour, au moins 30 min/h, granulométrie d'entrée de boue comprise entre 5 et 20 mm, température de séchage 30°C/86°F, consommation électrique spécifique 333 W/kg H₂O, sous-châssis profilé en C de 80 mm de haut, Air comprimé 25 l/min (>3 Bar), niveau sonore <85dBA, pH des boues 6,0-9,0, convoyeur de collecte des boues sèches

Livraison 1 Sécheur à bande avec armoire de commande intégrée
Non inclus Broyeur et râteau 210200XXX à l'entrée du Sécheur à bande

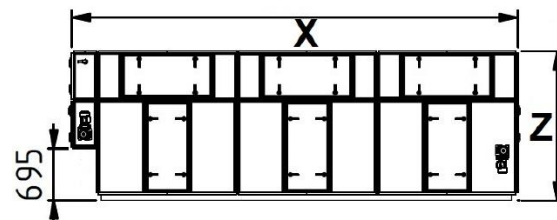


	Type		WBD04	WBD08
210100103	SS304	€	106200	126466
Séparation de l'eau (environnement 5-35°C)	t/jour		0.4	0.8
Consommation électrique	kWh		8	13
Eau de refroidissement >3 Bar (24°C)	m ³ /h		0.2	0.3
Longueur X	m		1.3	1.9
Largeur Y	m		1.6	
Hauteur Z	m		2.1	
Poids à vide	t		0.8	1.4
Poids complet	t		0.9	1.8

WATROMAT® Sécheur à bande

Sécheur à bande pour boues provenant de stations d'épuration industrielles ou municipales, entrée d'au moins 20 % de matière sèche, sortie de 90 % de matière sèche, alimentation continue des boues, 24 h/jour, minimum 30 min/h, tamis de grain de boue d'entrée entre 5 et 100 mm, température de séchage 30°C/86°F, consommation électrique spécifique 333 W/kg H₂O, broyeur WSH1240.310 et râteau WRA1200 inclus, sous-châssis profilé en C de 80 mm de haut, Air comprimé 25 l/min (>3 Bar), niveau sonore <85dBA, pH des boues 6,0-9,0. Sortie des boues sèches préparées pour le chargement (230000XXX).

Livraison 1 Sécheur à bande, 1 armoire de commande
Non inclus



	Type		WBD15	WBD30	WBD45	WBD60
210100203	SS304	€	172693	256299	347380	434482
Séparation de l'eau (environnement 5-35°C)	t/jour		1.5	3	4.5	6
Consommation électrique	Kwh		20	40	60	80
Eau de refroidissement >3 Bar (24°C)	m ³ /h		0.5	1.0	1.5	2
Longueur X	m		2.2	4.2	6	7.92
Largeur Y	m		2			
Hauteur Z	m		2.1			
Poids à vide	t		1.4	2.4	3.6	4.1
Poids complet	t		1.8	3.2	4.8	5.7



Sécheur à bande 21

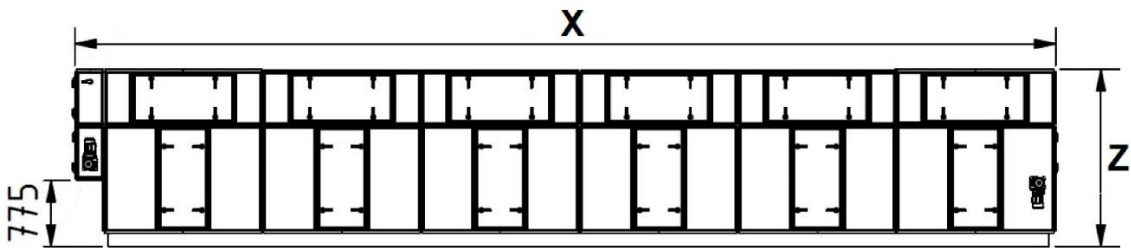
WATROMAT® Sécheur à bande

Sécheur à bande pour boues provenant de stations d'épuration industrielles ou municipales, entrée d'au moins 20 % de matière sèche, sortie de 90 % de matière sèche, alimentation continue des boues, 24 h/jour, minimum 30 min/h, granulométrie des boues d'entrée entre 5 et 100 mm, température de séchage 30°C/86°F, consommation électrique spécifique 333 W/kg H₂O, broyeur WSH1240.310 et râteau WRA1200 inclus, châssis inférieur profil HEB de 160 mm de haut, Air comprimé 25 l/min (>3 Bar), niveau sonore <85dBA, pH des boues 6,0-9,0, sortie des boues sèches préparées pour le chargement (230000XXX).

Livraison 1 Sécheur à bande, 1 Armoire de commande
Non inclus



	Type		WBD75	WBD90	WBD105	WBD120
210100303	SS304	€	522878	611190	699499	781714
Séparation de l'eau (environnement 5-35°C)	t/jour		7.5	9	10.5	12
Consommation électrique	kWh		100	120	140	160
Eau de refroidissement >3 Bar (24°C)	m3/h		2.5	3	3.5	4
Longueur X	m		9.5	11.7	13.6	15.4
Largeur Y	m		2			
Hauteur Z	m		2.2			
Poids à vide	t		5.1	6.7	8.3	10
Poids complet	t		7.9	8.3	9.9	11.6

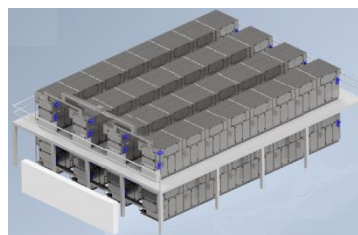


Sécheur à bande 21

WATROMAT® Sécheur à bande

Sécheur à bande pour boues provenant de stations d'épuration industrielles ou municipales, entrée d'eau moins 20 % de matière sèche, sortie de 90 % de matière sèche, alimentation continue des boues, 24 h/jour, minimum 30 min/h, granulométrie des boues d'entrée entre 5 et 100 mm, température de séchage 30°C/86°F, consommation électrique spécifique 333 W/kg H₂O, broyeur WSH1240.310 et deux râpeaux WRA1200 inclus, profil HEB du châssis inférieur de 160 mm de haut, Air comprimé 25 l/min (>3 Bar), niveau sonore <85dBA, pH des boues 6,0-9,0.

Livraison 2 Sécheurs à bande, 1 Armoire de commande
Non inclus Plate-forme de chargement des boues sèches (230000XXX),
Canal de boue entre le sécheur supérieur et inférieur



	Type	WBD120D	WBD150D	WBD180D	WBD210D	WBD240D
210100503	SS304	6866454	1032582	1224925	1471015	1585510
Séparation de l'eau (environnement 5-35°C)	t/jour	2x6	2 x 7,5	2x9	2 x 10,5	2x12
Consommation électrique	kWh	2x80	2x100	2x120	2x140	2x160
Eau de refroidissement >3 Bar (24°C)	m ³ /h	2x2	2 x 2,5	2x3	2 x 3,5	2x4
Longueur X	m	7.9	9.5	11.7	13.6	15.4
Largeur Y	m			2		
Hauteur Z	m			4.815		
Poids à vide	t	8.2	10.2	12.2	15	17
Poids complet	t	10	14.2	17.4	21.6	23

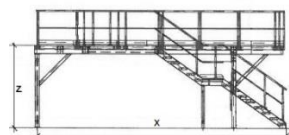


Plate-forme 21

WATROMAT® Plate-forme

Plate-forme de réception part Sécheur à bande supérieur (210500503), avec escalier de 800 mm, garde-corps double face et grille, l'ensemble de la structure est boulonné en segments individuels.

Livraison 1 Plate-forme PC (segments individuels)
Non inclus Installation sur site



	Type	WBD120D	WBD150D	WBD180D	WBD210D	WBD240D
210100802	Galvanisé à chaud	65231	87219	112966	145035	159291
210100803	SS304	94585	126468	163800	210301	230972
Sécheur à bande	Type	WBD60	WBD75	WBD90	WBD105	WBD120
Longueur X	m	9.5	11.1	13.5	15.4	17.2
Largeur Y	m			3.3		
Hauteur Z	m			2.9		
Poids de la plate-forme	t	2.2	2.6	3.2	3.6	4.1



Armoire de commande Sécheur 21

WATROMAT® Armoire de commande Sécheur

Armoire de commande, version en tant que maître WATROMAT® ou en tant qu'esclave, maître avec écran tactile Siemens MTP1200 Unified Comfort, esclave sans écran tactile, bus Profinet, API Siemens S7-1512, IO System ET200SP, distribution d'énergie, Siemens Sirius, dispositifs de commutation et de protection, N-shutdown, relais d'arrêt d'urgence, dispositifs de commande et de signalisation, 4 relais pour l'échange de signaux sans tension à fil fixe (24VAC/DC), démarrage/arrêt, pas de boue, en fonctionnement, approbation du client, Tout est câblé et testé.

- Code d'alimentation 1 : 3 x 400 V / 1 x 230 V / 50 Hz (3 phases, neutre, terre)
- Code d'alimentation 2 : 3 x 480 V (3 phases, terre) / 1 x 110 V / 60 Hz (phase, neutre, terre)

Livraison 1 Armoire de commande
Non inclus



Type	WELDAG15
210100900 Polyester	€ 17100
Longueur X	mm 300
Largeur Y	mm 400
Hauteur Z	mm 600
Poids	kg 41

Type	WELBD04	WELWBD08
210100900 Polyester	€ 24956	26204
Longueur X	mm 300	
Largeur Y	mm 600	
Hauteur Z	mm 800	
Poids	kg 41	43

Type	WELWBD15	WELWBD30	WELWBD45	WELWBD60
210100900 Acier revêtu	€ 29748	30846	31734	32413
Longueur X	mm 400			
Largeur Y	mm 800			
Hauteur Z	mm 2100			
Poids	kg 120	125	130	140

Type	WELWBD75	WELWBD90	WELWBD105	WELWBD120
210100900 Acier revêtu	€ 33645	34639	35650	36666
Longueur X	mm 400			
Largeur Y	mm 800			
Hauteur Z	mm 2100			
Poids	kg 145	150	155	160

Type	WELWBD120D	WELWBD150D	WELWBD180D	WELWBD210D	WELWBD240D
210100900 Acier revêtu	€ 44805	48740	52826	58271	64287
Longueur X	mm 400				
Largeur Y	mm 2x800 cm				
Hauteur Z	mm 2100				
Poids	kg 250	255	260	280	295

Émettrice 21

WATROMAT® Émettrice

Livraison 1 Émettrice
Non inclus

Type	WODS10	WHT46C	WDS851000	Réf. WAL030
210100915 Émettrice 4-20 mA	€ 1637	566	552	512
Gamme	0,05 à 12 m	0,05 à 3 m	0-1000 Pascal	0 à 30 Bar
Fonction	analogue	1 interrupteur	analogue	analogue



Broyeur 21

WATROMAT® Broyeur

Broyeur pour la boues avec 20 à 40 % de matière sèche, installé à l'entrée du sécheur à bande 210100XXX, granulométrie des boues d'entrée comprise entre 5 et 100 mm, granulométrie des boues de sortie d'environ 20 mm, alimentation en boues continue 24 heures sur 24, au moins 30 min/heure.

Livraison 1 Broyeur
Non inclus



	Type	WSH300.200	WSH1240 310 kg
210200103	SS304	€ 14055	20577
Utilisé pour les séchoirs à bande	Type	WB04-08	WBD15-WBD240
Consommation électrique	kWh	0.37	
Capacité boue	t/jour	6	30
Longueur intérieure	mm	300	1240
Largeur intérieure	mm	200	310
Hauteur intérieure	mm	300	310
Poids	kg	50	110

	Type	Whattet
210200115	Engrenage Polyamide	€ 59
Type de broyeur	Type	WSH



Râteau 21

WATROMAT® Râteau

Râteau à entraînement pneumatique linéaire pour la distribution des boues sur toute la largeur de la bande de séchage, installés au début des bandes (sécheur à bande 210100XXX), pour boues contenant au moins 20% de matière sèche, granulométrie des boues 5 - 20 mm, pression de l'air comprimé 25 l/min (>3 Bar), alimentation des boues en continu 24 heures sur 24, minimum 30 min/h, système de contrôle pression-air.

Livraison 1 Râteau
Non inclus



	Type	WRA900	WRA1200
210200203	SS314	€ 5657	6229
Longueur	mm	900	1200
Poids	kg	22	26

	Type	WRA900	WRA1200
210200210	Actionneur linéaire pneumatique	€ 3121	7913
Longueur	Mm	900	1200
Poids	Kg	14	16

Rotary 21

WATROMAT® Rotary

Rotary pour l'ameublissement des couches de boues, boues provenant de stations d'épuration contenant au moins 40% de matière sèche.

Livraison 1 arbre d25mm avec 36 dents, 2 roulements et moteur à engrenages
Non inclus Installation



	Type	WRO900	WRO1200
210200303	SS304	€ 3123	3934
Sécheur à bande	Type	WBD04-08	WBD15-240DD
Consommation électrique	kWh	0.37	
Longueur	mm	900	1200
Poids	kg	21	25

Échangeur de chaleur et moteur 21

WATROMAT® Échangeur de chaleur et moteur

Échangeur de chaleur et moteur pour Sécheur à bande. Pièce de rechange à vie pour Sécheur à bande.
Évaporateur pour refroidir l'air de séchage (eau de condensation), condenseur pour chauffer l'air de séchage. Condenseur externe pour refroidir le réfrigérant avec de l'eau.

Livraison 1 Échangeur de chaleur
Non inclus

	Type	EVAP04	EVAP08	EVAP15
210300103	Évaporateur SS304	€ 7778	10879	16112
210300104	Évaporateur SS316	€ 9151	12799	19448
Sécheur à bande	Type	WBD04	WBD08	WBD15-240D
Longueur X	mm	975	1680	1810
Largeur Y	mm	310	310	300
Hauteur Z	mm	540	420	620
Poids	kg	54	71	90



	Type	COND04	COND08	COND15
210300203	Condensateur SS304	€ 8445	13011	17778
210300204	Condensateur SS316	€ 9935	16601	23278
Sécheur à bande	Type	WBD04	WBD08	WBD15-240D
Longueur X	mm	975	1680	1730
Largeur Y	mm	370	360	350
Hauteur Z	mm	540	420	620
Poids	kg	69	85	113



	Type	EXTC04	EXTC08	EXTC15
210300213	Condensateur externe	€ 2260	3588	6026
Sécheur à bande	Type	WBD04	WBD08	WBD15-240D
Longueur X	mm	76	98	122
Largeur Y	mm	90	90	124
Hauteur Z	mm	464	464	335
Poids	kg	6	7.5	8



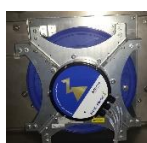
	Type	COMP04	COMP08	COMP15
210300301	Compresseur de réfrigération	€ 5924	11442	19074
Sécheur à bande	Type	WBD04	WBD08	WBD15-240D
Longueur X	mm	225	280	415
Largeur Y	mm	225	280	750
Hauteur Z	mm	510	552	445
Poids	kg	39	65	211



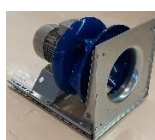
	Type	Réf. GM37	GM150
210300310	Motoréducteur	€ 1278	2193
Sécheur à bande	Type	WBD04-60	WBD75-240D
Consommation électrique	kWh	0.37	1.5
Longueur X	mm	322	347
Largeur Y	mm	148	215
Hauteur Z	mm	194	217
Poids	kg	11	24



	Type	VENTD15
210300405	Ventilator ECblue	€ 7860
Sécheur à bande	Type	WBD04-240D
Longueur X	mm	380
Largeur Y	mm	550
Hauteur Z	mm	550
Poids	kg	36



	Type	VENT15
210300405	Ventilateur Classic	€ 6868
Sécheur à bande	Type	WBD04-240D
Longueur X	mm	380
Largeur Y	mm	550
Hauteur Z	mm	550
Poids	kg	36



	Type	Dual hinge
210300505	Charnière double	€ 56



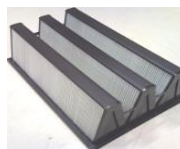
Filtre et Bande 21

WATROMAT® Filtre

Filtre compact pour Sécheur à bande 210100XXX, WBD04 et WBD08 : 1 pièce, WBD15 : 2 pièces, WBD30 : 4 pièces, WBD45 : 6 pièces, WBD60 : 8 pièces, WBD75 : 10 pièces, WBD90 : 12 pièces, WBD12DD : 12 pièces, WBD15DD : 16 pièces, WBD18DD : 24 pièces, WBD215 : 20 pièces, WBD240 : 32 pièces.

Livraison 1 pièce
Non inclus Préfiltre et cadre de montage 210400XXX

	Type		869.592.292 (après 2016)	892.592.292 (avant 2015)
210400105	Filtre	€	783	838
Longueur X	mm		869	897
Largeur Y	mm		592	592
Hauteur Z	mm		292	380
Poids	kg		7	7



	Type		869.592.20
210400203	Pré-filtre SS304	€	911
Longueur X	mm		869
Largeur Y	mm		592
Hauteur Z	mm		20
Poids	kg		3



	Type		887.609.70
210400303	Cadre de montage SS304	€	667
Longueur X	mm		887
Largeur Y	mm		609
Hauteur Z	mm		70
Poids	kg		2

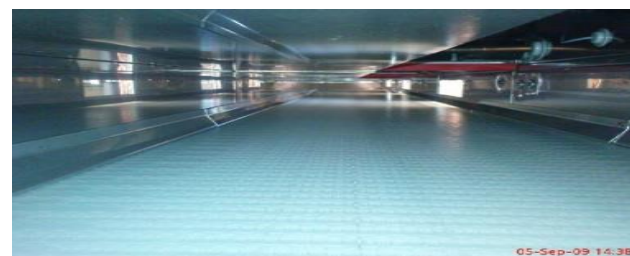


WATROMAT® Bande

Bande pour Sécheur à bande, pièces modulaires qui peuvent être emboîtées ensemble, entraînement à engrenages.

Livraison 1 Bande (mètre linéaire)
Non inclus

	Type		WBE09	WBE12
210500105	Bande	€/m (Longueur)	754	966
Sécheur à bande	Type		WBD04-08	WBD15-240D
Largeur	m		0.9	1.2
Poids	kg/m (longueur)		4.5	6



	Type		WSO25	WSO35
210500205	Engrainage	€	136	172
Sécheur à bande	Type		WBD04-60/120D	WBD75-240D
Diamètre de l'arbre	mm		25	35
Poids	kg		0.3	0.4



	Type		WSO25	WSO35
210500303	Roulement à billes SS304	€	68	80
Sécheur à bande	Type		WBD04-60	WBD75-240D
Diamètre de l'arbre	mm		25	35
Poids	kg		0.3	0.4

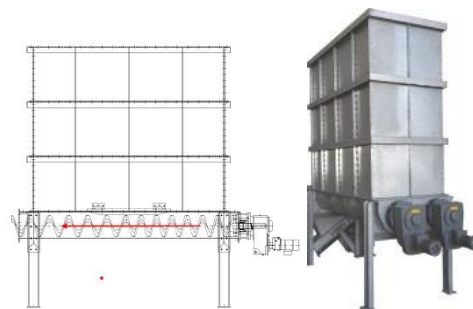


Bunker 22

WATROMAT® Bunker

Bunker pour boues contenant au moins 20 % de matière sèche, stockage des boues pour l'alimentation continue du sécheur à bande (210100XXX), segments de paroi de trémie avec raidisseurs et entretoises, plancher de décharge avec deux spirales coulissantes progressives, bande transporteuse croissante (220600XXX) Transport des boues vers le sécheur à bande (210100XXX)

Livraison 1 plancher de décharge avec 2 vis de décharge, 3 segments de paroi de trémie
Non inclus Convoyeur ascendant, Échelle à plate-forme, Armoire de commande



	Type	WBU5
220200102	Galvanisé à chaud	€ 123534
220200103	SS304	€ 179125
220200104	SS316	€ 216185
Volume géométrique	m3	5.6
Consommation d'électricité	kWh	2 x 0,37
Longueur de la trémie X	m	3.15
Bunker large Y	m	1.1
Hauteur de la trémie Z	m	3.4
Poids à vide	t	3.8
Poids complet	t	8.8

Bunker 22

WATROMAT® Bunker

Bunker pour boues contenant au moins 20 % de matière sèche, admission de boues pour le fonctionnement continu du sécheur à bande 210100XXX, segments de paroi de trémie avec raidisseurs et entretoises, sol de décharge avec cinq spirales coulissantes progressives et un convoyeur de collecte, convoyeur de collecte Transport des boues vers la bande transporteuse croissante, bande transporteuse croissante (220600XXX) Transport des boues vers le sécheur à bande (210100XXX)

Livraison 1 Bunker avec 5 Convoyeur de décharge et 1 Convoyeur de collecte
2 à 5 Segments de paroi de bunker

Non inclus Convoyeur ascendant, Échelle, Armoire de commande



	Type	WBU10	WBU18	WBU25	WBU35
220300102	Galvanisé à chaud	€ 164900	€ 174235	€ 200328	€ 292726
220300103	SS304	€ 239104	€ 252640	€ 290475	€ 424453
220300104	SS316	€ 346703	€ 366328	€ 421189	€ 615457
Volume géométrique	m3	11	18	27	36
Convoyeur de décharge à consommation d'énergie	kWh	5 x 0,37			
Consommation électrique des convoyeurs de collecte	kWh	2.2			
Longueur de la trémie X	m	4.5			
Bunker large Y	m	2			
Hauteur de la trémie Z	m	2.5	3.0	3.7	4.4
Poids à vide	t	5.4	6.7	6.8	11
Poids complet	t	15.4	25	30	36



Échelle à plate-forme 22

WATROMAT® Échelle à plate-forme

Plate-forme avec garde-corps, échelle avec anneau de retenue, connexion à la trémie préparée

Livraison 1 Plate-forme, 1 Échelle
Non inclus



WBU05



WBU10-35

	Type	WBU05-10	WBU18	WBU25	WBU35
220300202	Galvanisé à chaud	€ 4991	€ 5457	€ 6189	€ 6588
220300203	SS304	€ 7237	€ 7913	€ 8974	€ 9553
220300204	SS316	€ 12665	€ 13847	€ 15705	€ 16718
Taille de la plate-forme	m x m	0,8 x 0,8			
Hauteur de l'échelle	m	3.0	3.5	4.0	5.0
Poids	Kk	160	180	200	220

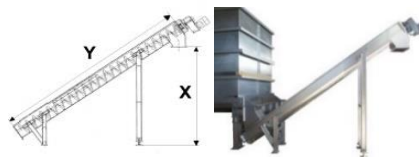


Convoyeur à vis incliné 22

WATROMAT® Convoyeur à vis incliné

Convoyeur à vis incliné pour boues non thixotropes avec au moins 20 % de matière sèche, transport des boues de la trémie (220100XXX, 220200XXX, 220300XXX) vers le sécheur à bande (210100XXX)

Livraison 1 Convoyeur à vis incliné
Non inclus Armoire de commande



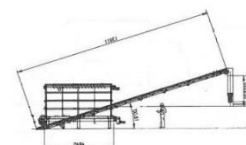
	Type	WSC48/35	WSC46/35
220600102	Galvanisé à chaud	€ 53706	51443
220600103	SS304	€ 72590	69449
220600104	SS316	€ 83245	79738
Trémie 220100XXX	Type	WBU05	WBU10-35
Sécheur à bande 210100XXX	Type	WBD04-120	
Consommation électrique	kWh	3	
Flux d'air	m3/h	2	
Longueur Y	mm	4800	4629
Pente en degrés	°	35	
Hauteur X	m	2.4	
Poids	kg	450	560

Convoyeur à bande incliné 22

WATROMAT® Convoyeur à bande incliné

Convoyeur à bande incliné pour boues contenant au moins 20 % de matière sèche, transport des boues de la bunker (220XXXXXX) vers le sécheur à bande (210100XXX).

Livraison 1 Convoyeur à bande incliné
Non inclus Armoire de commande



	Type	WSC54/18	WSC49/18	WSC83/18	WSC139/18
220600203	SS304	€ 51110	53706	66483	77800
Bunker	Type	WBU05	WBU10-25	WBU10-35	
Sécheur à bande	Type	WBD04-120		WBD120D-240D	
Consommation électrique	kWh	2.2		3	
Flux d'air	m3/h			2	
Longueur Y	mm	5400	4900	8329	13900
Pente en degrés	°			18	
Hauteur X	m	2.4		4.8	
Poids	kg	250	280	360	380



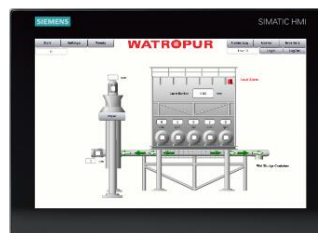
Armoire de commande Bunker 22

WATROMAT® Armoire de commande Bunker

Armoire de commande, version en tant que maître WATROMAT® ou en tant qu'esclave, maître avec écran tactile Siemens MTP1200 Unified Comfort, esclave sans écran tactile, bus Profinet, API Siemens S7-1512, IO System ET200SP, distribution d'énergie, Siemens Sirius, dispositifs de commutation et de protection, N-sectionneurs, relais d'arrêt d'urgence, dispositifs de contrôle et de signalisation, 4 relais pour l'échange de signal sans tension à fil fixe (24VAC/DC), démarrage/arrêt, pas de boue, en fonctionnement, déverrouillage du client, tous câblés et testés.

- Code d'alimentation 1 : 3 x 400 V / 1 x 230 V / 50 Hz (3 phases, neutre, terre)
- Code d'alimentation 2 : 3 x 480 V (3 phases, terre) / 1 x 110 V / 60 Hz (phase, neutre, terre)

Livraison 1 Armoire de commande Bunker
Non inclus



	Type	WELWBU10	WELWBU18	WELWBU25	WELWBU35
220900900	Polyester	€ 24276	25286	26251	28876
Bunker	Type	WBU05-10	WBU18	WBU25	WBU35
Longueur X	mm	400			
Largeur Y	mm	250			
Hauteur Z	mm	600			
Poids	kg	35	40	45	50

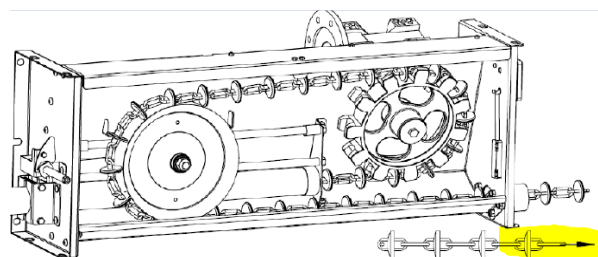


Convoyeur-Flex 23

WATROMAT® Convoyeur-Flex

Convoyeur-Flex transporte des boues entièrement ou partiellement séchées avec plus de 50 % de matière sèche et une granulométrie comprise entre 1 et 20 mm de la sortie du sècheur à bande WATROMAT® (210XXXXXX) vers l'équipement de chargement WATROMAT® (230000XXX) ou vers un autre point. L'unité d'entraînement déplace une chaîne en boucle dans un circuit de tuyaux fermés. La longueur maximale de la chaîne est de 100 m avec un maximum de 10 roues d'angle. Le convoyeur flexible peut se déplacer vers le haut jusqu'à 45 degrés et la hauteur de transport maximale sur l'ensemble du circuit est de 4 m. Sortie automatique avec vanne électrique et capteur de niveau. L'unité d'entraînement compense la longueur de la chaîne de 35 cm, dispose d'un interrupteur de sécurité de chaîne et d'un interrupteur magnétique contre une porte de service ouverte, livré en pièces détachées, montage facile sur place.

Livraison 1 Unité d'entraînement avec moteur et deux consoles, 1 Chaîne, Tubes, Roues d'angle, Sortie automatiques 24V, Connecteurs de tuyaux
Non inclus Supports, Armoire de commande 230100900



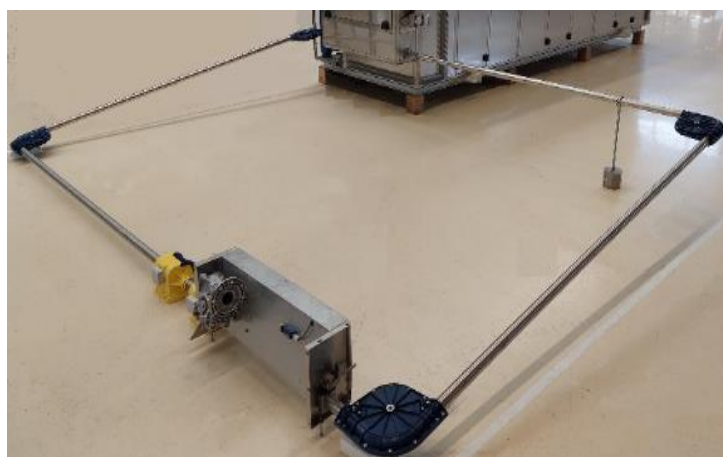
	Type		WFC10	WFC20	WFC30
230100100	Convoyeur flexible	€	31450	36459	42498
Distance de transport horizontale droite	m		10	20	30
Chaîne SS304 (Longueur)	m		25	50	75
Tuyau SS304 (1 pièce = 3 m de long)	pc		10	20	30
Roues d'angle	pc			4	
Faux-rond automatique	pc			1	
Poids	kg		210	340	460

230100110	Moteur	€	1345
Consommation électrique	kWh		1.50
Débit de boues	m3/h		0.5

230100120	Unité d'entraînement	€	3480
Poids	kg		45



Unité d'entraînement avec consoles



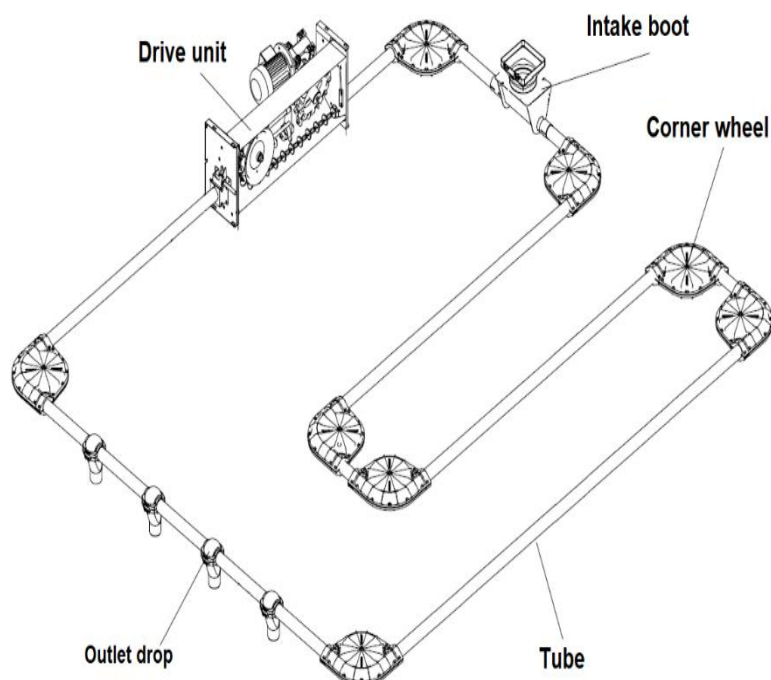
230100130	Chaîne SS304, ø45 mm	€/mois	233
Poids	kg/m		1.5

230100140	Roue d'angle, Nylon	€	248
Poids	kg		8



230100160	Tuyau, SS304	€/mois	98
Poids (3 m, ø56x1,25mm)	kg/m		2.5

230100180	Sortie automatique	€	4265
Poids	kg		12



Convoyeur de collecte 23

WATROMAT® Convoyeur de collecte

Convoyeur de collecte WATROMAT® récupère les boues sèches contenant au moins 50 % de matière sèche et une granulométrie comprise entre 1 et 20 mm à la sortie du sècheur à bande (210XXXXXX) et les transporte dans la spirale d'ensachage (230100200).

Livraison Convoyeur de collecte
Non inclus Standard

	Type	WSC09	WSC12
230100203	SS304	€ 4346	4905
Sècheur à bande	Type	WBD04-08	WBD15-120
Consommation électrique	kWh		0.37
Flux d'air	m3/h		0.5
Longueur	mm	900	1200
Poids	kg	4	15



Spirale d'ensachage 23

WATROMAT® Spirale d'ensachage

Ensachage en spirale pour les boues contenant au moins 80 % de matière sèche et une granulométrie comprise entre 1 et 20 mm. Il se compose d'une spirale flexible spéciale en acier trempé dans un tuyau en PVC. La longueur maximale de la spirale est de 24 m avec un maximum de 3 pièces d'angles de 45 degrés. L'inclinaison de la spirale doit être d'un maximum de 45 degrés et la hauteur de transport sur l'ensemble du système doit être d'un maximum de 2,4 m. Les coudes ont un rayon de 1,5 m et nécessitent une distance horizontale minimale de 3,6 m pour une hauteur de transport de 2,4 m. Spirale d'ensachage Transport des boues du sècheur à bande (210XXXXXX) au point d'ensachage (230XXXXXX), spirale commençant par l'embout et le manchon d'entrée, fin de la spirale avec unité de commande, détecteur de plein débit et moteur, entre les tuyaux, coudes et gouttelettes de sortie, la longueur dépend de la longueur du point d'ensachage (230600100).

Livraison 1 Moteur, 1 Unité de contrôle, 1 Spirale flexible, 1 Embout, 1 Entonnoir d'entrée,
Non inclus Tuyeau, Coude, Té de sortie, connecteur de tuyau avec pinces
Supports, Armoire de commande 230100900



	Type	WSC09	WSC12	WSC15	WSC18	WSC21	WSC25
230100210	Spirale d'ensachage	€ 5125	5923	6722	7520	8319	9117
Tuyau (1 pièce = 3 m)	pc	3	4	5	6	7	8
Botte d'admission	pc	1	2	3	4	5	6
Té de sortie	pc	3	4	5	6	7	8
Colliers de serrage	pc	5	10	15	20	25	35
Longueur X	m	9	12	15	18	21	24
Poids	kg	65	95	125	155	185	215

230100220	Moteur	€ 1032
Consommation électrique	kWh	0.75
Débit de boues	m3/h	0.5

230100230	Unité de contrôle	€ 1038
------------------	--------------------------	---------------



230100240	Spirale flexible	€/mois 233
Poids	kg/m	1.5

230100250	Embout	€ 353
------------------	---------------	--------------

230100260	Entonnoir d'entrée	€ 1657
------------------	---------------------------	---------------

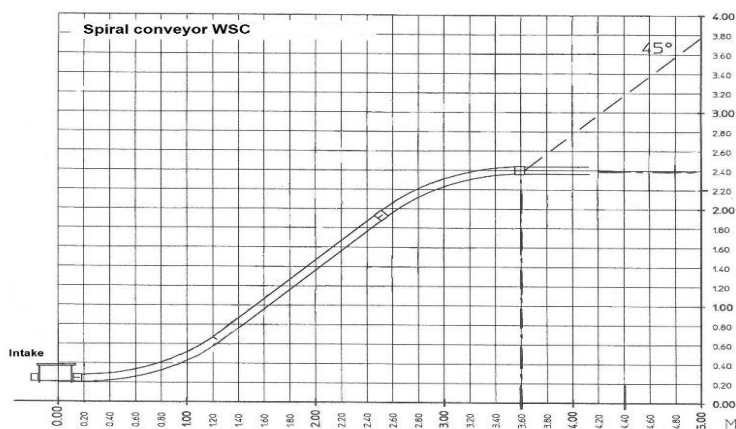
230100270	Tuyau PVC	€/mois 512
Poids	kg/m	0.6

230100280	Coude	€ 246
------------------	--------------	--------------



Poids	kg	0.6
-------	----	-----

230100290	Té de sortie	€/mois 487
------------------	---------------------	-------------------



Point d'ensachage 23

WATROMAT® Point d'ensachage

Point d'ensachage pour boues sèches avec au moins 80% de boues séchées, cadres modulaires pour un volume de sac de 1 m3 (hauteur 2 m3, 230600200), crochets réglables en hauteur, ramassage des boues sur le convoyeur flexible ou la spirale d'ensachage (230XXXXXX)

Livraison 1 Point d'ensachage
Non inclus Spirale d'ensachage, Armoire de commande



Type	WLS1	WLS2	WLS3	WLS4	WLS5
230100303 SS304	20631	30484	35445	40303	45419
Sac de volume	1	2	3	4	5
Hauteur libre en dessous			1400		
Longueur X	1300	2600	3900	5200	6500
Largeur Y			1300		
Hauteur Z			2140		
Poids	150	400	500	600	1200

Type	WLS1E
230310313 Augmentation du point	5218
Sac de volume	2
Élévation	800
Hauteur libre en dessous	2200
Poids	24



Convoyeur à vis d'ensachage 23

WATROMAT® Convoyeur à vis d'ensachage (pour big bag)

Convoyeur à vis pour le chargement de big bags avec des boues sèches contenant au moins 60 % de matière sèche, le transport horizontal des boues de la bande de levage (230XXXXXX) vers les big bags, sortie supplémentaire pour trop-plein, sortie avec raccord à bride, vanne d'arrêt pneumatique avec interrupteur, alimentation en air comprimé >6 Bars, tuyaux d'entrée avec porte-sac et dispositif de serrage, option : allée piétonne unilatérale avec escalier, garde-corps et couverture de rideau immatériel

Livraison 1 pc Convoyeur à vis (pour big bag)
Non inclus Escaliers et garde-corps, Armoire de commande 230100900



Type	WSC5	WSC8	WSC11	WSC14	WSC17
230100402 Acier peint	43285	68695	82940	97240	111186
Points de charge pour big bags	2	4	6	8	10
Volume du sac max.	2x2	4x2	6x2	8x2	10x2
Hauteur libre en dessous			1.4		
Longueur de la bande transporteuse	5	8	11	14	17
Consommation électrique			2.2		
Flux d'air			10		
Longueur du cadre d'ensachage	2.9	5.7	8.6	11.4	14.25
Poutre (sans passerelle)			1.1		
Hauteur (raccord d'entrée)			3.2		
Poids	340	480	620	760	900



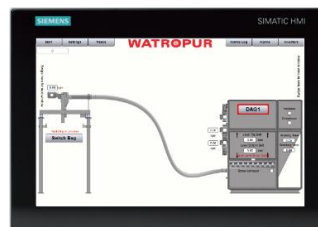
Armoire de commande Ensachage 23

WATROMAT® Armoire de commande Ensachage

Armoire de commande, version en tant que maître WATROMAT® ou en tant qu'esclave, maître avec écran tactile Siemens MTP1200 Unified Comfort, esclave sans écran tactile, bus Profinet, API Siemens S7-1512, IO System ET200SP, distribution d'énergie, Siemens Sirius, dispositifs de commutation et de protection, N-shutdown, relais d'arrêt d'urgence, dispositifs de contrôle et de signalisation, 4 relais pour l'échange de signaux sans tension câblés fixes (24VAC/DC), démarrage/arrêt, pas de boue, en fonctionnement, déverrouillage du client, tous câblés et testés.

- Code d'alimentation 1 : 3 x 400 V / 1 x 230 V / 50 Hz (3 phases, neutre, terre)
- Code d'alimentation 2 : 3 x 480 V (3 phases, terre) / 1 x 110 V / 60 Hz (phase, neutre, terre)

Livraison 1 Armoire de commande Ensachage
Non inclus



Type	WELbagging
230100900 Polyester	12308
Longueur X	600
Largeur Y	300
Hauteur Z	800
Poids	30



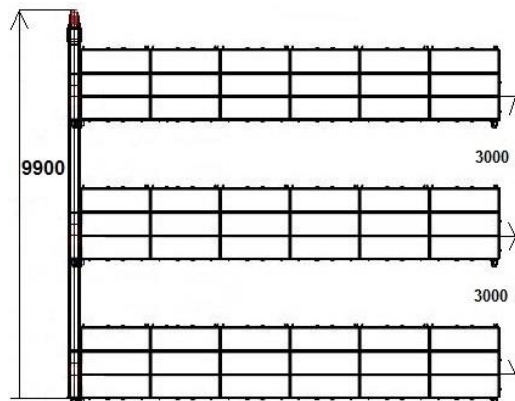
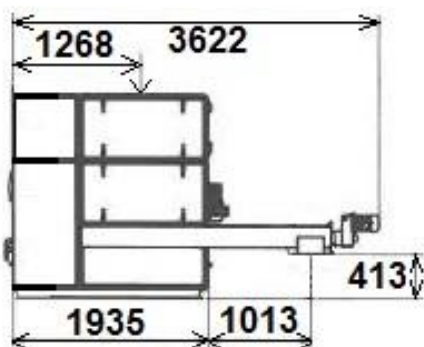
Convoyeur à vis collecteur 23

WATROMAT® Convoyeur à vis collecteur

Le convoyeur à vis de collecte des boues contenant au moins 60 % de matière sèche recueille les boues à l'extrémité du sècheur à bande (210XXXXX) et les transporte vers le convoyeur incliné (230200XXXX).

Livraison 1 Convoyeur à vis collecteur
Non inclus Standard

Type	WSC24	WSC61	WSC99	WSC136
230200103 SS304	€ 24685	€ 39511	€ 46034	€ 51358
230200104 SS316	€ 37027	€ 59266	€ 69051	€ 77037
Sorties du sècheur à bande	1	2	3	4
Consommation électrique	1.1			
Flux d'air	2			
Longueur	2400	6150	9900	13650
Poids	185	330	495	685



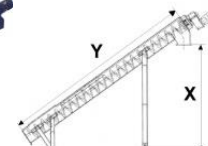
Convoyeur à vis incliné 23

WATROMAT® Convoyeur à vis incliné

Convoyeur à vis incliné, pour les boues contenant au moins 60 % de matière sèche, transporte les boues du convoyeur à vis collecteur (230XXXXXX) vers d'autres convoyeurs à vis (230XXXXXX).

Livraison 1 Convoyeur à vis incliné, 2 supports
Non inclus Standard

Type	WSC48/35	WSC55/35	WSC65/35	WSC85/35
230200203 SS304	€ 47051	€ 51443	€ 65751	€ 79394
230200204 SS316	€ 60427	€ 75068	€ 100357	€ 117660
Longueur Y	4800	5500	6500	8500
Utilisé pour conteneur (310200XXXX)	1xWTC	2xWTC	1xWGM	2 x WGM
Consommation électrique	3			
Flux d'air	2			
Pente en degrés	35			
Hauteur X	2.4	2.9	3.4	3.8
Poids	450	580	710	850

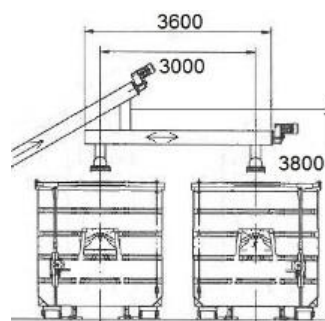


Convoyeur à vis réversible 23

WATROMAT® Convoyeur à vis réversible

Convoyeur à vis réversible (horizontal) pour les boues contenant au moins 60 % de matière sèche pour la distribution à deux points de décharge ou plus, transport horizontal des boues du convoyeur incliné (230XXXXXX) vers les convoyeurs de distribution avec treuil (230XXXXXX), vanne d'arrêt pneumatique avec interrupteur pour une troisième sortie ou plus, moteur pour le transport avant et arrière, besoin d'un support de fixation du convoyeur de chargement avec treuil (230XXXXXX).

Livraison 1 pc Convoyeur à vis réversible
Non inclus Console de support, Armoire de commande



	Type	WSC36	WSC66
230300303	SS304	60427	75068
Points de déchargement	Pc	2	3
Consommation électrique	kWh	0.75	
Flux d'air	m3/h	2	
Longueur	mm	3600	6600
Poids	kg	460	500

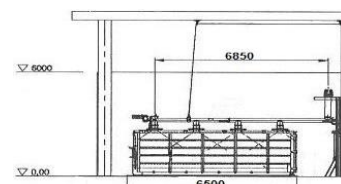


Convoyeur à vis de distribution 23

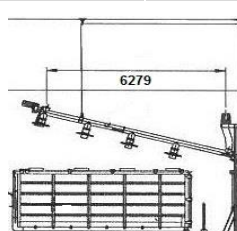
WATROMAT® Convoyeur à vis de distribution

Convoyeur à vis de distribution pour le chargement des boues avec au moins 60% de matière sèche dans les auges de roulement, le volume de remplissage du conteneur maximum 80%, le transport des boues de la bande de levage (230XXXXXX) ou du convoyeur réversible (230XXXXXX) vers les points de chargement de l'auge de roulement, le dernier point de chargement avec capteur de plein débit, le conteneur de descente avec ou sans couvercle, le treuil (mural) pour soulever la bande de distribution de 6 à 25 degrés.

Livraison 1 vis de distribution, 1 support de support, 1 treuil
Non inclus Armoire de commande



	Type	WSC38/6-25	WSC48/6-25	WSC58/6-25	WSC68/6-25
230300403	SS304	43285	68695	82940	97240
Points de chargement (largages)	Pc	1	2	3	4
Utilisé pour les conteneurs (type page 52)	Type	Le WTC	WGM15	WGM20	WGM30
Longueur Y	mm	3850	4850	5850	6850
Consommation électrique	kWh	0.75			
Flux d'air	m3/h	2			
Degré ascendant (vents)	°	6-25			
Poids	kg	450	580	710	850



Convoyeur à vis de distribution 23

WATROMAT® Convoyeur à vis de distribution (conteneur avec spirale)

Distributeur Convoyeur à vis pour le chargement conteneur avec spirale(s) pour boues sèches avec au moins 60% de matière sèche, volume de remplissage de réservoir max. 90%, transport des boues d'un convoyeur (230XXXXXX) vers des auges roulantes, sorties avec tube télescopique flexible, raccord à bride, vanne d'arrêt pneumatique avec interrupteur, alimentation en air comprimé >6 Bars.

Livraison 1 pc Convoyeur à vis de distribution
Non inclus Supports, Armoire de commande, Conteneur roulant avec spirale



Conteneur roulant avec spirale

	Type	WSC5	WSC8	WSC11	WSC14	WSC17
230300503	SS304	46860	57952	64192	70330	76724
Prises	pc	1	2	3	4	5
Hauteur du conteneur	mm			2825		
Longueur de la bande transporteuse	m	5	8	11	14	17
Consommation électrique	kWh			2.2		
Flux d'air	m3/h			10		
Poids	kg	340	480	620	760	900



Armoire de commande Convoyeur 23

WATROMAT® Armoire de commande Convoyeur

Armoire de commande, version en tant que maître WATROMAT® ou en tant qu'esclave, maître avec écran tactile Siemens MTP1200 Unified Comfort, esclave sans écran tactile, bus Profinet, API Siemens S7-1512, IO System ET200SP, distribution d'énergie, Siemens Sirius, dispositifs de commutation et de protection, N-sectionneurs, relais d'arrêt d'urgence, dispositifs de contrôle et de signalisation, 4 relais pour l'échange de signal sans tension à fil fixe (24VAC/DC), démarrage/arrêt, pas de boue, en fonctionnement, déverrouillage du client, tous câblés et testés.

- Code d'alimentation 1 : 3 x 400 V / 1 x 230 V / 50 Hz (3 phases, neutre, terre)
- Code d'alimentation 2 : 3 x 480 V (3 phases, terre) / 1 x 110 V / 60 Hz (phase, neutre, terre)

Livraison 1 Armoire de commande
Non inclus :



	Type	WELWSC1-3	WELWSC4-6	WELWSC7-9
230300900	Polyester	24186	28025	30113
Nombre de parrains	pc	1-3	4-6	7-9
Longueur X	mm		600	
Largeur Y	mm		300	
Hauteur Z	mm		800	
Poids	kg	30	35	40



Conteneur-Sécheur

Page Partie



50

30



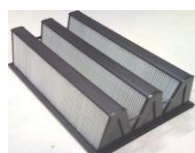
51

31



52

32



53

33

Conteneur-Sécheur

50

30

Conteneur de séchage

51

31

Conduits d'air

52

32

**Filtres, échangeurs de
chaleur**

52

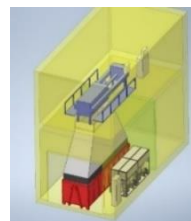
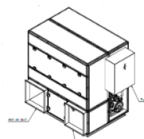
33

Conteneur-Sécheur 30

WATROMAT® Conteneur-Sécheur

Conteneur-Sécheur pour les boues de gâteau de filtration des filtres-presses à plaques et à cadre, entrée d'au moins 25 % de matière sèche, sortie de 90 % de matière sèche, bac de séchage sous la chambre du filtre-presse au milieu des chambres, câbles en acier dans le canal de descente tous les 0,5 m de hauteur, réservoir maximum 1 m plus long que la longueur des chambres du filtre-presse, répartition du gâteau dans le réservoir homogène avec une surface plane, température de séchage 30°C/86°F, consommation électrique spécifique 333 W/kg H₂O, Niveau sonore <85dBA, pH des boues 6,0-9,0.

Livraison 1 Conteneur-Sécheur avec armoire de commande
Non inclus Conteneur de séchage, Conduit d'air sec, Conduit d'air humide



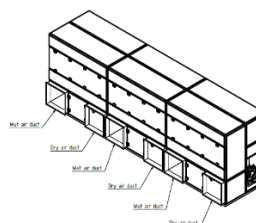
	Type	WCD04	WCD08	WCD15
300100203	SS304	€ 64890	84860	145822
Séparation de l'eau (environnement 5-35°C)	t/jour	0.4	0.8	1.5
Consommation électrique	kWh	7.9	12.9	20
Eau de refroidissement >3 Bar (consommation à 24°C)	m ³ /h	0.2	0.3	0.5
Volume de l'auge de séchage	m ³	2-30	2-30	9-30
Longueur	mm	1290	1910	1910
Largeur	m	980	980	1290
Hauteur	m	1910	1910	1910
Conduit d'air sec	pc	1	1	1
Dimension de raccordement conduit d'air sec à l'intérieur	mmxmm	400x400	400x400	570x570
Conduit d'air humide	Pc	1	1	1
Dimensions du conduit d'air humide à l'intérieur	mmxmm	800x400	1200x400	570x570
Poids	t	0.6	0.8	1.5



WATROMAT® Conteneur-Sécheur

Conteneur-Sécheur pour les boues de gâteau de filtration des filtres-presses à plaques et à cadre, entrée d'au moins 25 % de matière sèche, sortie de 90 % de matière sèche, bac de séchage sous la chambre du filtre-presse au milieu des chambres, câbles en acier dans le canal de descente tous les 0,5 m de hauteur, réservoir maximum 1 m plus long que la longueur des chambres du filtre-presse, répartition du gâteau dans le réservoir homogène avec une surface plane, température de séchage 30°C/86°F, consommation électrique spécifique 333 W/kg H₂O, Niveau sonore <85dBA, pH des boues 6,0-9,0.

Livraison 1 séchoir en auge, 1 armoire de commande
Non inclus Auge de séchage, Conduit d'air sec, conduit d'air humide



	Type	WCD30	WCD45	WCD60
300100203	SS304	€ 198828	272247	328206
Séparation de l'eau (environnement 5-35°C)	t/jour	3	4.5	6
Consommation électrique	kWh	40	60	80
Eau de refroidissement >3 Bar (24°C)	m ³ /h	1	1.5	2
Volume de l'auge de séchage	m ³	15-30	20-30	30
Longueur	mm	3795	5680	7565
Largeur	mm	1290	1290	1290
Hauteur	mm	1910	1910	1910
Conduit d'air sec	pc	2	3	4
Dimension raccordement conduit d'air sec à l'intérieur	mmxmm	570x570	570x570	570x570
Conduit d'air humide	pc	2	3	4
Dimensions du conduit d'air humide à l'intérieur	mmxmm	570x570	570x570	570x570
Poids	t	3.0	4.5	6



Armoire de commande 30

WATROMAT® Armoire de commande Conteneur-Sécheur

Armoire de commande, version comme Siemens Sirius (WELWCD04-08) ou comme WATROMAT® Master ou comme esclave, Master avec écran tactile Siemens MTP1200 Unified Comfort, esclave sans écran tactile, bus Profinet, API Siemens S7-1512, système d'E/S ET200SP, distribution d'énergie, Siemens Sirius, dispositifs de commutation et de protection, N-sectionneurs, relais d'arrêt d'urgence, dispositifs de commande et de signalisation, 4 relais pour l'échange de signaux sans tension à fil fixe (24VAC/DC), démarrage/arrêt, pas de boue, en fonctionnement, Sortie client, tout câblé et testé.

- Code d'alimentation 1 : 3 x 400 V / 1 x 230 V / 50 Hz (3 phases, neutre, terre)
- Code d'alimentation 2 : 3 x 480 V (3 phases, terre) / 1 x 110 V / 60 Hz (phase, neutre, terre)

Livraison 1 Armoire de commande Conteneur-Sécheur
Non inclus



	Type	WELWCD04	WELWCD08	WELWCD15
300100900	Polyester	€ 11076	13038	19133
Longueur X	mm	300	300	300
Largeur Y	mm	400	400	600
Hauteur Z	mm	600	600	800
Poids	kg	28	42	85



	Type	WELWCD30	WELWCD45	WELWCD60
300100900	Acier revêtu	€ 24699	27111	36674
Longueur X	mm		400	
Largeur Y	mm		800	
Hauteur Z	mm		2100	
Poids	kg	120	130	140



Conteneur de séchage31

WATROMAT® Conteneur de séchage

Conteneur de séchage pour utilisation avec le sécheur 300100100, déplacement et vidange par camion.

Livraison 1 Conteneur de séchage
Non inclus Bâche 310200115 et couvercle310200121



	Type	WTC06	WTC09	WGM15	WGM20	WGM30
310200101	Acier peint RAL3020	17629	18208	19126	21536	22939
Utilisé avec sécheur	Type	WCD04-15		WCD04-30	WCD04-45	WCD04-60
Volume	m3	6	9	15	20	30
Poids de la charge utile	t	3-5	4-7	5-10	8-15	12-20
Longueur X	m	3.5		4.5	5.7	6.7
Largeur Y	m	1.6		2		
Hauteur Z	m	1.6	2	2	2.2	2.2
Poids	t	0.8	1.0	1.8	2.6	3.1



	Type	WTC06	WTC09	WGM15	WGM20	WGM30
310200115	Bâche PVC	2183	2393	2507	2628	2868
Longueur X	m	3.5		4.5	5.7	6.7
Largeur Y	m	1.6		2		
Poids Z	kg	16	20	36	48	62



	Type	Wcover
310200121	Couvercle (d'air)	830
Large ouverture de soufflage à l'intérieur	m	1.0
Hauteur de l'ouverture de soufflage à l'intéri	m	0.2
Poids	kg	15



WATROMAT® Chariot

Chariot pour déplacer le conteneur de séchage type WTC 310200100, rails avec moteur électrique, télécommande

Livraison 1 Chariot
Non inclus

	Type	WTW0WTC	WTW90WTC
310200201	Acier peint RAL3020	21240	23650
Jauge	mm	1400	2000
Consommation électrique	kWh	0.35	
Longueur X	mm	2100	1500
Largeur Y	mm	1500	2100
Hauteur Z	mm	360	
Poids	t	0.33	0.38



Conduit d'air 32

WATROMAT® Conduit d'air sec

Le conduit d'air sec conduit l'air sec de la sécheur dans le conteneur de séchage.

Livraison 1 Conduit d'air sec
Non inclus



	Type	TLKWCD15	Brassard15	TLKseal
320100102	Galvanisé	3097	2099	375
Sécheur	Type	WCD15	WCD15	WCD15-60
Longueur X	m	0.5	1	2
Largeur Y	Mm	570	500	
Hauteur Z	Mm	570	0.1	
Poids	Kg	20	18	1



WATROMAT® Conduit d'air humide

Le conduit d'air humide dirige l'air humide du conteneur de séchage vers le sécheur.

Livraison 1 Conduit d'air humide
Non inclus



	Type	RLKWCD15
320200102	Galvanisé	4752
Sèche-cheveux	Type	WSD15
Longueur X	m	2
Largeur Y	mm	570
Hauteur Z	mm	570
Poids	kg	28



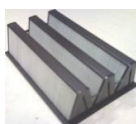
Filtre 33

WATROMAT® Filtre

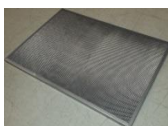
Filtre (filtre fin) et préfiltre (filtre grossier) installés dans le cadre de montage ; WCD15 : 2 pièces, WCD30 : 4 pièces, WCD45 : 6 pièces, WCD60 : 8 pièces

Livraison 1 Filtre
Non inclus

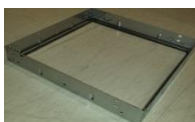
	Type	869.592.292
330200105	Filtre	783
Longueur X	mm	869
Largeur Y	mm	592
Hauteur Z	mm	292
Poids	kg	7



	Type	869.592.20
330200203	Pré-filtre SS304	911
Longueur X	mm	869
Largeur Y	mm	592
Hauteur Z	mm	20
Poids	kg	3



	Type	887.609.70
330200303	Cadre de montage SS304	667
Longueur X	mm	887
Largeur Y	mm	609
Hauteur Z	mm	70
Poids	kg	2



Échangeur de chaleur et moteur 33

WATROMAT® Échangeur

Échangeurs de chaleur et moteurs pour séchoirs à benne basculante 300100XXX. Évaporateur pour le refroidissement et condenseur pour le chauffage du circuit d'air de séchage. Condenseur externe pour le refroidissement par eau.

Livraison 1 Echangeur
Non inclus

		Type	EVAP15
330300103	Évaporateur SS304	€	16112
330300104	Évaporateur SS314	€	19448
Sécheur		Type	WCD15
Longueur X		mm	1810
Largeur Y		mm	300
Hauteur Z		mm	620
Poids		kg	90



		Type	COND15
330300203	Condensateur SS304	€	17778
330300204	Condensateur SS316	€	23278
Sécheur		Type	WCD15
Longueur X		mm	1730
Largeur Y		mm	350
Hauteur Z		mm	620
Poids		kg	113



		Type	EXTC15
330300303	Condensateur externe	€	2554
Sécheur		Type	WCD15
Longueur X		mm	122
Largeur Y		mm	124
Hauteur Z		mm	335
Poids		kg	8



		Type	COMP15
310300501	Compresseur	€	19074
Sécheur		Type	WCD15
Longueur X		mm	415
Largeur Y		mm	750
Hauteur Z		mm	445
Poids		kg	211



		Type	VENT15
330300601	Ventilateur ECblue	€	7860
Sécheur		Type	WCD15
Longueur X		mm	380
Largeur Y		mm	550
Hauteur Z		mm	550
Poids		kg	36



		Type	Dual Hinge
330300605	Charnière double	€	42



Benne-Sécheur

Page **Partie**



56

40



58

41



59

42



60

43

Benne-Sécheur

56

40

Benne de séchage

58

41

Conduits d'air

59

42

Trémie Big Bag

60

43

Benne-Sécheur 40

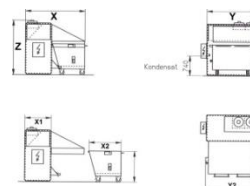
WATROMAT® Benne-Sécheur

Benne-Sécheur pour gâteaux de filtration à partir de filtres-presses à chambre de boues provenant de stations d'épuration industrielles ou municipales, entrée d'au moins 30 % de matière sèche, sortie de 90 % de matière sèche, cuve de séchage remplie sous le filtre-presse au milieu des chambres de filtre-presse, câbles en acier dans le canal de descente pour chaque 0,5 m de hauteur, répartition du gâteau dans le réservoir homogène avec une surface plane, température de séchage 30°C/86°F, consommation électrique spécifique 333 W/kg H₂O, Niveau sonore <75dBA, échangeur de chaleur en cuivre, pH des boues 6,0-9,0.

Livraison 1 Benne-Sécheur avec armoire de commande, 2 conduits d'air
Non inclus Benne de séchage



	Type	WSD01	WSD04	WSD08
400100103	SS304	38559	61492	85719
Séparation de l'eau (environnement 5-35°C)	t/jour	0.1	0.4	0.8
Consommation électrique	kWwh	2.6	7.9	12.9
Volume de la benne de séchage	Litre	500	1320-1700	1320-1700
Eau de refroidissement >3 Bar (24°C)	m ³ /h	0.1	0.2	0.3
Longueur X	mm	1691	2225	
Largeur Y	mm	980	1918	2416
Hauteur Z	mm	1490	2035	
Poids	t	0.4	0.6	0.8



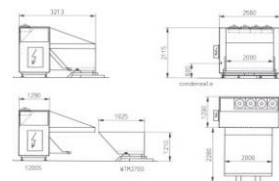
WATROMAT® Benne-Sécheur

Benne-Sécheur pour gâteaux de filtration à partir de filtres-presses à chambre de boues provenant de stations d'épuration industrielles ou municipales, apport d'au moins 30 % de matière sèche, sortie de 90 % de matière sèche, récipient sec idéalement rempli au milieu sous le filtre-presse, câbles en acier dans le canal de descente, répartition du gâteau dans le récipient homogène avec surface plane, température de séchage 30°C/86°F, consommation électrique spécifique 333 W/kg H₂O, niveau sonore <75dBA, échangeur de chaleur en cuivre, pH des boues 6,0-9,0. Condenseur externe, refroidi à l'air ou à l'eau.

Livraison 1 Benne-Sécheur avec armoire de commande, 2 conduits d'air
Non inclus Benne de séchage



	Type	WSD12	WSD16	WSD20
410100203	SS304	102874	117711	141041
Séparation de l'eau (environnement 5-35°C)	t/jour	1.2	1.6	2
Consommation électrique	kWwh	16	21	26
Volume de la benne de séchage	Litre	1700-3700		2700-3700
Eau de refroidissement >3 Bar (24°C)	m ³ /h	0.2	0.5	0.6
Longueur X	mm	3213		3780
Largeur Y	mm	2560		3800
Hauteur Z	mm	2115		2115
Poids	t	1.5	1.6	2.1



Armoire de commande Sécheur 40

WATROMAT® Armoire de commande Sécheur

Armoire de commande, version comme armoire® WAROMAT, Siemens Sirius, appareils de commutation et de protection, appareils de commande et de signalisation, câblés et testés

- Code d'alimentation 1 : 3x400V / 1x230V / 50Hz (3 phases, neutre, terre)
- Code d'alimentation 2 : 3x480V (3 phases, terre), 1x110V / 60Hz (phase, neutre, terre)

Livraison 1 Armoire de commande
Non inclus

		Type	WEL64WSD01	WEL64WSD04	WEL64WSD08	WEL86WSD12	WEL86WSD16
400100900	Polyester	€	10200	11076	13038	16308	19105
Séchoir Skype	Type		WSD01	WSD02	WSD08	WSD12-16	WSD20-24
Longueur X	m		400			600	
Largeur Y	m		300			300	
Hauteur Z	m		600			800	
Poids	kg		18	28	42	52	66



	Type	MTR122
400100915	Thermostat	578



Filtre 40

WATROMAT® Filtre

Filtre pour Benne-Sécheur 400100100 ; WSD01 : 1 pièce, WSD04 : 2 pièces, WSD08 : 3 pièces, WSD12 : 4 pièces, WSD16 : 4 pièces, WSD20 : 5 pièces

Livraison 1 pc
Non inclus

	Type	500.300.47	490.490.47
400200105	Filtre	€ 185	196
Benne-Sécheur	Type	WSD01	WSD04-20
Longueur X	mm	500	490
Largeur Y	mm	300	490
Hauteur Z	mm	47	47
Poids	kg	0.8	1.1



	Type	507.507.70
400200113	Cadre de montage du filtre SS304	€ 248
Filtre	Type	490.490.47
Longueur X	mm	507
Largeur Y	mm	507
Hauteur Z	mm	70
Poids	kg	0.2



Échangeur de chaleur 40

WATROMAT® Échangeur de chaleur

Échangeur de chaleur, compresseur de refroidissement et ventilateur pour Benne-Sécheur 400100XXX, condenseur externe refroidi par air.

Livraison 1 pc
Non inclus

	Type	EVAP01	EVAP04	EVAP08	EVAP12	EVAP16
400300102	Vaporisateur Copper	€ 2478	3524	4553	7825	9630
400300103	Évaporateur SS304	€ 4858	9412	13164	16571	19912
400300104	Évaporateur SS316	€ 5524	11073	15486	19495	24703
Benne-Sécheur	Type	WSD01	WSD04	WSD08	WSD12-16	WSD20-24
Longueur X	mm	620	975	1680	1810	3120
Largeur Y	mm	360	310	310	300	540
Hauteur Z	mm	280	540	420	620	380
Poids	kg	30	54	71	90	140



	Type	KOND01	COND04	COND08	COND12	COND16
400300202	Condensateur Copper	€ 2643	3801	5691	9389	11556
400300203	Condensateur SS304	€ 5132	10218	15743	18850	20165
400300204	Condensateur SS316	€ 5790	12022	20087	25356	28167
Benne-Sécheur	Type	WSD01	WSD04	WSD08	WSD12-16	WSD20-24
Longueur X	mm	620	975	1680	1730	3120
Largeur Y	mm	360	370	360	350	540
Hauteur Z	mm	280	540	420	620	380
Poids	kg	45	69	85	113	180



	Type	EXTC01	EXTC04	EXTC08	EXTC12	EXTC16
400300302	Condensateur externe Cuivre	€ 1790	2486	3946	6628	9024
Benne-Sécheur	Type	WSD01	WSD04	WSD08	WSD12-16	WSD20-24
Consommation électrique	kWh	0.1	0.15	0.25	0.45	0.90
Longueur X	mm	280	920	1620	2120	3120
Largeur Y	mm	280	540	420	540	540
Hauteur Z	mm	280	250	310	280	380
Poids	kg	15	99	125	155	180



	Type	COMP01	COMP04	COMP08	COMP12	COMP16
400300500	Compresseur de réfrigérant	€ 4193	6517	12586	18024	36049
Benne-Sécheur	Type	WSD01	WSD04	WSD08	WSD12-16	WSD20-24



	Type	EVENT01	EVENT04	EVENT08	EVENT12	EVENT16
400300600	Ventilateur	€ 2850	3640	5488	8560	17120
Benne-Sécheur	Type	WSD01	WSD04	WSD08	WSD12-16	WSD20-24



Benne de séchage 41

WATROMAT® Benne de séchage

Benne de séchage pour utilisation avec le séchoir à conteneurs 400100XXX, transport et déchargement avec poutre basculante 410100151 tamis inférieur démontable, ouverture pour conduit d'air sec, poignée coulissante, 2 roulettes fixes et 2 roulettes pivotantes avec frein, 2 cames de grue et houes pour poutre de basculement

Livraison 1 Benne de séchage
Non inclus



	Type	WSK05	WSK13	WSK17
410100102	Galvanisé à chaud	4298	9043	10716
410100103	SS304	8410	16608	20194
Benne-Sécheur	Type	WSD01	WSD04-08	WSD08-16
Volume	Litre	500	1300	1700
Poids de la charge utile	kg	400	1000	1500
Longueur X	mm	1000	1325	1325
Largeur Y	mm	980	1680	2180
Hauteur Z	mm	1054	1154	1154
Poids	kg	135	250	300

WATROMAT® Traverse de basculement

Traverse de basculement pour vider la benne de séchage 410100XXX, transporté et déchargé avec un chariot élévateur 3t, le processus de basculement peut être libéré avec une corde depuis le siège du conducteur du chariot élévateur, chaîne pour la protection antidérapante, support (3ème jambe)

Livraison 1 Traverse de basculement, 1 support (3ème jambe)
Non inclus



	Type	WST05	WST13	WST17
410100151	Acier peint RAL9035	2939	4055	4556
Distance entre les passages de fourche	mm	250	450	590
Largeur des passages de fourche	mm		200	
Hauteur des passages de fourche	mm		80	
Poids	kg	80	145	173

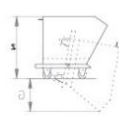


Benne de séchage 41

WATROMAT® Benne de séchage

Benne de séchage à utiliser avec le séchoir à conteneurs 400100XXX, tamis inférieur démontable, ouverture pour conduit d'air sec, transport et déchargement avec chariot élévateur 3t, mécanisme d'inclinaison Le processus de basculement peut être libéré avec une corde depuis le siège du conducteur du chariot élévateur, chaîne pour protection antidérapante, manchons de fourche 200x60 mm, 2 roulettes fixes et 2 roulettes pivotantes avec freins

Livraison 1 Benne de séchage
Non inclus

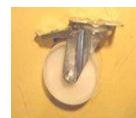


Manchons de fourche

	Type	Réf. WKB04	Réf. WKB08	WKB12
410100202	Galvanisé à chaud	5744	9758	13157
410100203	SS304	10352	17575	20392
Benne-Sécheur	Type	WSD01	WSD04-08	WSD08-12
Volume	Litre	400	800	1200
Poids de la charge utile	kg	320	530	800
Manchons de fourche (A)	mm	200	495	640
Longueur X	mm	1440		1640
Largeur Y	mm	700		1280
Hauteur Z	mm	904	1004	1304
Poids	kg	205	256	265



	Type	Roulette fixe	Roulette pivotante
410100300	Polyamide	189	322
Charge utile	kg	450	450
Antivol de roue		Non	Oui
Hauteur	mm		224
Poids	kg	5	6



	Type	Roulette fixe	Roulette pivotante
410100310	Polyamide	379	469
Charge utile	kg	800	590
Antivol de roue		Non	Oui
Hauteur	mm		224
Poids	kg	5	6

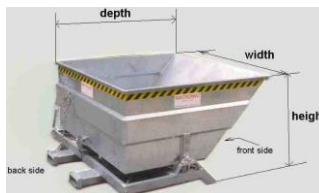
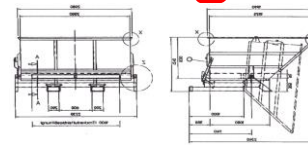


Benne de séchage 41

WATROMAT® Benne de séchage

Benne de séchage à utiliser avec le séchoir à conteneurs 410100XXX, tamis inférieur démontable, ouverture pour conduit d'air sec, transport et déchargement avec chariot élévateur 5t, mécanisme de basculement, le processus de basculement peut être libéré avec une corde depuis le siège du conducteur du chariot élévateur, chaîne pour protection antidérapante, manchons de fourche 200x60 mm

Livraison 1 Benne de séchage
Non inclus



	Type	WTM27	WTM37
410200102	Galvanisé à chaud	€ 15075	€ 18457
410200103	SS304	€ 22613	€ 27685
Sécheur à benne	Type	12-20	16-24
Volume	Litre	2700	3700
Charge effective	t	2.1	3
Longueur X	mm	2340	
Largeur Y	mm	2230	
Hauteur Z	mm	1210	1470
Poids	t	2.1	2.6

	Type	Frein WTM
400200103	Frein d'inclinaison	€ 2251



Conduit d'air sec 42

WATROMAT® Conduit d'air sec

Le conduit d'air sec dirige l'air sec du Benne-Sécheur vers le réservoir de séchage.

Livraison 1 Conduit d'air sec
Non inclus

	Type	TLK01WSK05	TLK04WSK13	TLK08WSK17	TLK12WSK17
420100103	SS304	€ 2621	€ 3628	€ 3945	€ 4611
Longueur X	mm	610	1100	1630	
Largeur Y	mm	320	380	380	
Hauteur Z	mm	300	500	1000	
Poids	kg	8	18	25	26



	Type	TLK12WTM27	TLK16WTM27	TLK20WTM37	TLK24WTM37
420100103	SS304	€ 4812	€ 4812	€ 5078	€ 5078
Longueur X	m		1710		
Largeur Y	mm		1370		
Hauteur Z	mm		700		
Poids	kg	35	42	48	54



	Type	Joint
420100115	Joint de conduit d'air sec	€ 375
Longueur X	m	2
Poids	kg	0.4



Conduit d'air humide 42

WATROMAT® Conduit d'air humide

Le conduit d'air humide redirige l'air humide de la cuve de séchage vers la sécheuse.

Livraison 1 conduit d'air humide
Non inclus

	Type	RLK01WSK05	RLK04WSK13	RLK08WSK17	RLK12WSK17
420200103	PVC, cadre SS304	€ 2522	€ 2985	€ 4291	€ 4585
Longueur X	mm	800	1530	2030	2340
Largeur Y	mm	1080	1280	1280	1280
Hauteur Z	mm	500	800	800	800
Poids	kg	6	9	15	19



	Type	RLK12WTM27	RLK16WTM27	RLK20WTM37	RLK24WTM37
420200103	PVC, cadre SS304	€ 4865	€ 4865	€ 5264	€ 5264
Longueur X	mm	800	1530	2030	2340
Largeur Y	mm	1080	1280	1280	1280
Hauteur Z	mm	500	800	800	800
Poids	kg	24	29	34	39



Entonnoir 43

WATROMAT® Entonnoir

Trémie d'alimentation pour le déchargement des boues sèches dans des big bags ou des auge, boues avec au moins 70% de matière sèche, entonnoir en tôle d'acier avec bord circonférentiel renforcé, châssis stable avec manchons de fourche continus, avec pieds de support, avec 4 crochets sous les manchons de fourche.

Livraison 1 Entonnoir
Non inclus

	Type	WER1
430300101	Acier peint RAL3020	€ 6371
Sol dans le sillage	mm	1190
Longueur X	mm	1980
Largeur Y	mm	980
Hauteur Z	mm	2050
Ouverture de la trémie en haut	mm	1875 à 850
Ouverture de l'entonnoir en bas	mm	700x500
Poids	kg	221



Transport, montage, mise en service

Page Partie



63

50



65

51



69

52



71

53

Transport terrestre	61	50
----------------------------	-----------	-----------

Transport maritime	65	51
---------------------------	-----------	-----------

Frais de déplacement	69	52
-----------------------------	-----------	-----------

Frais de Montage, Mise en service, Surveillance	71	53
--	-----------	-----------

Transport terrestre 100-1000 km

50

Part	Country												
	Destination	km	100	200	300	400	500	600	700	800	900	1000	
		Days	1	2	3	3	3	4	4	4	5	5	
11	Screw press	WSP05	2200	2420	2640	2860	3080	3300	3520	3740	3960	4180	
		WSP15	2904	3194	3485	3775	4066	4356	4646	4937	5227	5518	
		WSP25	3630	3993	4356	4719	5082	5445	5808	6171	6534	6897	
		WSP50	4138	4552	4966	5380	5793	6207	6621	7035	7449	7863	
		WSP75	4598	5058	5518	5977	6437	6897	7357	7817	8276	8736	
11	Platform press	WSP	1828	2010	2193	2376	2559	2741	2924	3107	3290	3472	
		WSP double	3010	3311	3612	3913	4214	4515	4816	5117	5418	5719	
12	Polymer unit	WPL	293	322	351	381	410	439	469	498	527	556	
		WPP	462	508	554	601	647	693	739	785	832	878	
13	Thickener	WTH	4939	5433	5927	6421	6915	7409	7903	8397	8891	9384	
21	Belt dryer	WBD04-08	896	986	1075	1165	1255	1344	1434	1523	1613	1703	
		WBD15-30	1700	1870	2040	2210	2380	2550	2720	2890	3060	3230	
		WBD45-60	3198	3518	3838	4157	4477	4797	5117	5436	5756	6076	
		WBD75	4326	4759	5192	5624	6057	6489	6922	7355	7787	8220	
		WBD90	5032	5535	6039	6542	7045	7548	8051	8555	9058	9561	
		WBD105	5849	6434	7019	7604	8189	8774	9359	9944	10529	11114	
		WBD120	6818	7500	8182	8864	9546	10228	10909	11591	12273	12955	
		WBD120D	6927	7620	8313	9006	9698	10391	11084	11777	12469	13162	
		WBD150D	8330	9163	9996	10829	11663	12496	13329	14162	14995	15828	
		WBD180D	10260	11285	12311	13337	14363	15389	16415	17441	18467	19493	
		WBD210D	11926	13118	14311	15503	16696	17888	19081	20274	21466	22659	
		WBD240D	13504	14854	16205	17555	18906	20256	21606	22957	24307	25658	
21	Platform dryer	WBDXXXD	3825	4208	4590	4973	5355	5738	6120	6503	6885	7268	
22	Bunker	WBU00X	1618	1780	1942	2104	2266	2428	2589	2751	2913	3075	
		WBU5	2366	2603	2840	3076	3313	3549	3786	4023	4259	4496	
		WBU10-25	4385	4823	5262	5700	6139	6577	7016	7454	7893	8331	
		WBU35	4722	5194	5666	6138	6610	7082	7555	8027	8499	8971	
23	Bagging point	WLS1-2	957	1052	1148	1244	1339	1435	1531	1626	1722	1818	
		WLS3-5	1913	2105	2296	2487	2679	2870	3061	3253	3444	3635	
23	Conveyor	WSC	957	1052	1148	1244	1339	1435	1531	1626	1722	1818	
23	Silo	WSI	5677	6244	6812	7380	7947	8515	9083	9650	10218	10786	
30	Container dryer	WCD04-08	896	986	1075	1165	1255	1344	1434	1523	1613	1703	
		WCD15	1113	1225	1336	1447	1558	1670	1781	1892	2004	2115	
		WCD30	1700	1870	2040	2210	2380	2550	2720	2890	3060	3230	
		WCD48-60	2277	2505	2732	2960	3188	3416	3643	3871	4099	4326	
31	Drying container	WTC	1454	1600	1745	1890	2036	2181	2327	2472	2617	2763	
		WGM	2110	2321	2532	2742	2953	3164	3375	3586	3797	4008	
40	Skip-dryer	WSD01	260	286	312	338	364	390	416	442	468	494	
		WSD04-08	980	1078	1176	1274	1372	1470	1568	1666	1764	1862	
		WSD12-16	1119	1231	1343	1455	1567	1678	1790	1902	2014	2126	
		WSD20-24	2060	2266	2472	2678	2884	3090	3296	3502	3708	3914	
41	Drying skip	WSK05	293	323	352	381	411	440	469	499	528	558	
		WSK13	488	537	586	634	683	732	781	830	879	927	
		WSK17	553	608	664	719	774	830	885	940	996	1051	
		WTM27	1051	1156	1262	1367	1472	1577	1682	1787	1892	1997	
		WTM37	1277	1405	1533	1660	1788	1916	2043	2171	2299	2427	
43	Big Bag hopper	WHO	619	681	743	805	867	929	990	1052	1114	1176	

Transport terrestre 1200-3000 km 50

Part	Country											
	Destination	km	1200	1400	1600	1800	2000	2200	2400	2600	2800	3000
		Days	5	6	6	7	7	8	8	9	9	10
11	Screw press	WSP05	4400	4620	4840	5060	5280	5500	5720	5940	6160	6380
		WSP15	5808	6098	6389	6679	6970	7260	7550	7841	8131	8422
		WSP25	7260	7623	7986	8349	8712	9075	9438	9801	10164	10527
		WSP50	8276	8690	9104	9518	9932	10346	10759	11173	11587	12001
		WSP75	9196	9656	10116	10575	11035	11495	11955	12415	12874	13334
11	Platform press	WSP	3655	3838	4021	4203	4386	4569	4752	4934	5117	5300
		WSP double	6020	6321	6622	6923	7224	7525	7826	8127	8428	8729
12	Polymer unit	WPL	586	615	644	674	703	732	761	791	820	849
		WPP	924	970	1016	1063	1109	1155	1201	1247	1294	1340
13	Thickener	WTH	9878	10372	10866	11360	11854	12348	12842	13336	13830	14324
21	Belt dryer	WBD04-08	1792	1882	1971	2061	2151	2240	2330	2419	2509	2599
		WBD15-30	3400	3570	3740	3910	4080	4250	4420	4590	4760	4930
		WBD45-60	6396	6716	7035	7355	7675	7995	8315	8634	8954	9274
		WBD75	8653	9085	9518	9950	10383	10816	11248	11681	12114	12546
		WBD90	10064	10568	11071	11574	12077	12580	13084	13587	14090	14593
		WBD105	11699	12284	12869	13454	14038	14623	15208	15793	16378	16963
		WBD120	13637	14319	15000	15682	16364	17046	17728	18410	19091	19773
		WBD120D	13855	14547	15240	15933	16626	17318	18011	18704	19397	20089
		WBD150D	16661	17494	18327	19160	19993	20826	21659	22492	23325	24158
		WBD180D	20519	21545	22571	23597	24623	25649	26675	27701	28727	29753
		WBD210D	23851	25044	26236	27429	28621	29814	31007	32199	33392	34584
		WBD240D	27008	28358	29709	31059	32410	33760	35110	36461	37811	39162
21	Platform dryer	WBDXXXD	7650	8033	8415	8798	9180	9563	9945	10328	10710	11093
22	Bunker	WBU00X	3237	3399	3560	3722	3884	4046	4208	4370	4531	4693
		WBU5	4733	4969	5206	5442	5679	5916	6152	6389	6626	6862
		WBU10-25	8770	9208	9647	10085	10524	10962	11400	11839	12277	12716
		WBU35	9443	9915	10388	10860	11332	11804	12276	12748	13221	13693
23	Bagging point	WLS1-2	1913	2009	2105	2200	2296	2392	2487	2583	2679	2774
		WLS3-5	3827	4018	4210	4401	4592	4784	4975	5166	5358	5549
23	Conveyor	WSC	1913	2009	2105	2200	2296	2392	2487	2583	2679	2774
23	Silo	WSI	11354	11921	12489	13057	13624	14192	14760	15327	15895	16463
30	Container dryer	WCD04-08	1792	1882	1971	2061	2151	2240	2330	2419	2509	2599
		WCD15	2226	2338	2449	2560	2672	2783	2894	3006	3117	3228
		WCD30	3400	3570	3740	3910	4080	4250	4420	4590	4760	4930
		WCD48-60	4554	4782	5009	5237	5465	5693	5920	6148	6376	6603
31	Drying container	WTC	2908	3054	3199	3344	3490	3635	3781	3926	4072	4217
		WGM	4219	4430	4641	4852	5063	5274	5485	5696	5907	6118
40	Skip-dryer	WSD01	520	546	572	598	624	650	676	702	728	754
		WSD04-08	1960	2058	2156	2254	2352	2450	2548	2646	2744	2842
		WSD12-16	2238	2350	2462	2574	2685	2797	2909	3021	3133	3245
		WSD20-24	4120	4326	4532	4738	4944	5150	5356	5562	5768	5974
41	Drying skip	WSK05	587	616	646	675	704	734	763	792	822	851
		WSK13	976	1025	1074	1123	1171	1220	1269	1318	1367	1415
		WSK17	1106	1161	1217	1272	1327	1383	1438	1493	1549	1604
		WTM27	2103	2208	2313	2418	2523	2628	2733	2838	2944	3049
		WTM37	2554	2682	2810	2938	3065	3193	3321	3448	3576	3704
43	Big Bag hopper	WHO	1238	1300	1362	1424	1486	1548	1610	1671	1733	1795

Canada-États-Unis

51

Part	Country		Canada	Canada	Canada	Canada	USA	USA	USA	USA
	Destination	km	Vancouv	Montreal	Toronto	Quebec	Los A	Housten	Orleans	Charl
		Days	31	10	11	9	27	22	20	17
11	Screw press	WSP05	11160	3600	3960	3240	9720	7920	7200	6120
		WSP15	14731	4752	5227	4277	12830	10454	9504	8078
		WSP25	13811	4455	4901	4010	12029	9801	8910	7574
		WSP50	18905	6098	6708	5489	16466	13416	12197	10367
		WSP75	22506	7260	7986	6534	19602	15972	14520	12342
11	Platform press	WSP	3966	1279	1407	1151	3454	2814	2559	2175
		WSP double	6532	2107	2318	1896	5689	4635	4214	3582
12	Polymer unit	WPL	738	238	262	214	642	523	476	405
		WPP	1463	472	519	425	1274	1038	944	802
13	Thickener	WTH	15640	5045	5550	4541	13622	11099	10090	8577
21	Belt dryer	WBD04-08	1652	533	586	480	1439	1172	1066	906
		WBD15-30	6423	2072	2279	1865	5595	4559	4144	3523
		WBD45-60	8272	2668	2935	2401	7204	5870	5337	4536
		WBD75	9060	2923	3215	2630	7891	6430	5845	4969
		WBD90	10608	3422	3764	3080	9239	7528	6844	5817
		WBD105	12330	3978	4375	3580	10739	8751	7955	6762
		WBD120	11788	3803	4183	3422	10267	8366	7605	6465
		WBD120D	11329	3655	4020	3289	9868	8040	7309	6213
		WBD150D	13624	4395	4834	3955	11866	9669	8790	7471
		WBD180D	17020	5490	6039	4941	14824	12078	10980	9333
		WBD210D	19784	6382	7020	5744	17231	14040	12764	10849
		WBD240D	22628	7299	8029	6570	19709	16059	14599	12409
21	Platform dryer	WBDXXXD	8300	2678	2945	2410	7229	5891	5355	4552
22	Bunker	WBU00X	3013	972	1069	875	2624	2138	1944	1652
		WBU5	4406	1421	1563	1279	3837	3127	2842	2416
		WBU10-25	6419	2071	2278	1864	5591	4555	4141	3520
		WBU35	7319	2361	2597	2125	6374	5194	4722	4013
23	Bagging point	WLS1-2	3563	1149	1264	1034	3103	2528	2298	1954
		WLS3-5	7125	2298	2528	2069	6206	5056	4597	3907
23	Conveyor	WSC	3563	1149	1264	1034	3103	2528	2298	1954
23	Silo	WSI	22173	7153	7868	6437	19312	15736	14305	12160
30	Container dryer	WCD04-08	2836	915	1006	823	2470	2013	1830	1555
		WCD15	5867	1892	2082	1703	5110	4163	3785	3217
		WCD30	11200	3613	3974	3252	9755	7948	7226	6142
		WCD48-60	15059	4858	5343	4372	13116	10687	9715	8258
31	Drying container	WTC	4508	1454	1600	1309	3926	3199	2908	2472
		WGM	6540	2110	2321	1899	5696	4641	4219	3586
40	Skip-dryer	WSD01	2345	756	832	681	2042	1664	1513	1286
		WSD04-08	3832	1236	1360	1112	3337	2719	2472	2101
		WSD12-16	4062	1310	1442	1179	3538	2883	2621	2228
		WSD20-24	6520	2103	2314	1893	5679	4627	4207	3576
41	Drying skip	WSK05	1882	607	668	546	1639	1336	1214	1032
		WSK13	2389	771	848	694	2081	1695	1541	1310
		WSK17	2368	764	840	688	2063	1681	1528	1299
		WTM27	3915	1263	1389	1137	3410	2778	2526	2147
		WTM37	4399	1419	1561	1277	3832	3122	2838	2412
43	Big Bag hopper	WHO	2881	930	1022	837	2510	2045	1859	1580

Mexique-Argentine

51

Part	Country		Mexico	Mexico	Panama	Nicaragua	Colombia	Chille	Peru	Brazil	Uruguay	Argent
	Destination	km	Mazatlan	Veracruz	Colon	Manag	Cartagena	Valp	Callao	Santos	Montev	Arbue
		Days	30	15	19	19	19	31	30	18	20	21
11	Screw press	WSP05	10800	5400	6840	6840	6840	11160	10800	6480	7200	7560
		WSP15	14256	7128	9029	9029	9029	14731	14256	8554	9504	9979
		WSP25	13365	6683	8465	8465	8465	13811	13365	8019	8910	9356
		WSP50	18295	9148	11587	11587	11587	18905	18295	10977	12197	12807
		WSP75	21780	10890	13794	13794	13794	22506	21780	13068	14520	15246
11	Platform press	WSP	3838	1919	2431	2431	13794	3966	3838	2303	2559	2686
		WSP double	6321	3161	4003	4003	13794	6532	6321	3793	4214	4425
12	Polymer unit	WPL	714	357	452	452	9586	738	714	428	476	500
		WPP	1416	708	897	897	9586	1463	1416	849	944	991
13	Thickener	WTH	15135	7568	9586	9586	9586	15640	15135	9081	10090	10595
21	Belt dryer	WBD04-08	1598	799	1012	1012	792	1652	1598	959	1066	1119
		WBD15-30	6216	3108	3937	3937	3244	6423	6216	3730	4144	4351
		WBD45-60	8005	4002	5070	5070	4178	8272	8005	4803	5337	5603
		WBD75	8768	4384	5553	5553	4609	9060	8768	5261	5845	6138
		WBD90	10266	5133	6502	6502	5397	10608	10266	6159	6844	7186
		WBD105	11933	5966	7557	7557	6273	12330	11933	7160	7955	8353
		WBD120	11408	5704	7225	7225	5712	11788	11408	6845	7605	7986
		WBD120D	10964	5482	6944	6944	6313	11329	10964	6578	7309	7675
		WBD150D	13185	6592	8350	8350	7591	13624	13185	7911	8790	9229
		WBD180D	16471	8235	10431	10431	9483	17020	16471	9882	10980	11529
		WBD210D	19145	9573	12125	12125	11023	19784	19145	11487	12764	13402
		WBD240D	21898	10949	13869	13869	12608	22628	21898	13139	14599	15329
21	Platform dryer	WBDXXXD	8033	4016	5087	5087	13794	8300	8033	4820	5355	5623
22	Bunker	WBU00X	2916	1458	1847	1847	2700	3013	2916	1750	1944	2041
		WBU5	4264	2132	2700	2700	2700	4406	4264	2558	2842	2985
		WBU10-25	6212	3106	3934	3934	3934	6419	6212	3727	4141	4348
		WBU35	7082	3541	4486	4486	4486	7319	7082	4249	4722	4958
23	Bagging point	WLS1-2	3448	1724	2183	2183	2183	3563	3448	2069	2298	2413
		WLS3-5	6895	3448	4367	4367	4367	7125	6895	4137	4597	4827
23	Conveyor	WSC	3448	1724	2183	2183	2183	3563	3448	2069	2298	2413
23	Silo	WSI	21458	10729	13590	13590	13590	22173	21458	12875	14305	15021
30	Container dryer	WCD04-08	2745	1372	1738	1738	4821	2836	2745	1647	1830	1921
		WCD15	5677	2839	3596	3596	4821	5867	5677	3406	3785	3974
		WCD30	10839	5419	6864	6864	4821	11200	10839	6503	7226	7587
		WCD48-60	14573	7286	9229	9229	8041	15059	14573	8744	9715	10201
31	Drying container	WTC	4362	2181	2763	2763	2763	4508	4362	2617	2908	3054
		WGM	6329	3164	4008	4008	4008	6540	6329	3797	4219	4430
40	Skip-dryer	WSD01	2269	1135	1437	1437	1437	2345	2269	1362	1513	1588
		WSD04-08	3708	1854	2349	2349	2349	3832	3708	2225	2472	2596
		WSD12-16	3931	1966	2490	2490	2490	4062	3931	2359	2621	2752
		WSD20-24	6310	3155	3996	3996	3996	6520	6310	3786	4207	4417
41	Drying skip	WSK05	1821	911	1153	1153	1153	1882	1821	1093	1214	1275
		WSK13	2312	1156	1464	1464	1464	2389	2312	1387	1541	1618
		WSK17	2292	1146	1452	1452	1452	2368	2292	1375	1528	1604
		WTM27	3788	1894	2399	2399	2399	3915	3788	2273	2526	2652
		WTM37	4257	2129	2696	2696	2696	4399	4257	2554	2838	2980
43	Big Bag hopper	WHO	2789	1394	1766	1766	1766	2881	2789	1673	1859	1952

Turquie-Iran

51

Part	Country		Turkey	Israel	Agypt	Jordan	UA	Katar	Bharein	Saudi	Iran	Irak
	Destination	km	Istanbul	TelAviv	Kairo	Amman	Dubai	Doha	Manama	Damman	BanAB	UmmQ
		Days	10	14	15	21	26	27	28	29	30	31
11	Screw press	WSP05	3600	5040	5400	7560	9360	9720	10080	10440	10800	11160
		WSP15	4752	6653	7128	9979	12355	12830	13306	13781	14256	14731
		WSP25	4455	6237	6683	9356	11583	12029	12474	12920	13365	13811
		WSP50	6098	8538	9148	12807	15856	16466	17076	17685	18295	18905
		WSP75	7260	10164	10890	15246	18876	19602	20328	21054	21780	22506
11	Platform press	WSP	1279	1791	1919	2686	3326	3454	3582	3710	3838	3966
		WSP double	2107	2950	3161	4425	5478	5689	5900	6110	6321	6532
12	Polymer unit	WPL	238	333	357	500	619	642	666	690	714	738
		WPP	472	661	708	991	1227	1274	1321	1369	1416	1463
13	Thickener	WTH	5045	7063	7568	10595	13117	13622	14126	14631	15135	15640
21	Belt dryer	WBD04-08	533	746	799	1119	1385	1439	1492	1545	1598	1652
		WBD15-30	2072	2901	3108	4351	5387	5595	5802	6009	6216	6423
		WBD45-60	2668	3736	4002	5603	6937	7204	7471	7738	8005	8272
		WBD75	2923	4092	4384	6138	7599	7891	8183	8476	8768	9060
		WBD90	3422	4791	5133	7186	8897	9239	9581	9923	10266	10608
		WBD105	3978	5569	5966	8353	10342	10739	11137	11535	11933	12330
		WBD120	3803	5324	5704	7986	9887	10267	10648	11028	11408	11788
		WBD120D	3655	5117	5482	7675	9502	9868	10233	10598	10964	11329
		WBD150D	4395	6153	6592	9229	11427	11866	12306	12745	13185	13624
		WBD180D	5490	7686	8235	11529	14275	14824	15373	15922	16471	17020
		WBD210D	6382	8935	9573	13402	16593	17231	17869	18507	19145	19784
		WBD240D	7299	10219	10949	15329	18979	19709	20438	21168	21898	22628
21	Platform dryer	WBDXXXD	2678	3749	4016	5623	6962	7229	7497	7765	8033	8300
22	Bunker	WBU00X	972	1361	1458	2041	2527	2624	2722	2819	2916	3013
		WBU5	1421	1990	2132	2985	3695	3837	3979	4121	4264	4406
		WBU10-25	2071	2899	3106	4348	5384	5591	5798	6005	6212	6419
		WBU35	2361	3305	3541	4958	6138	6374	6610	6846	7082	7319
23	Bagging point	WLS1-2	1149	1609	1724	2413	2988	3103	3218	3333	3448	3563
		WLS3-5	2298	3218	3448	4827	5976	6206	6436	6665	6895	7125
23	Conveyor	WSC	1149	1609	1724	2413	2988	3103	3218	3333	3448	3563
23	Silo	WSI	7153	10014	10729	15021	18597	19312	20028	20743	21458	22173
30	Container dryer	WCD04-08	915	1281	1372	1921	2379	2470	2562	2653	2745	2836
		WCD15	1892	2649	2839	3974	4920	5110	5299	5488	5677	5867
		WCD30	3613	5058	5419	7587	9393	9755	10116	10477	10839	11200
		WCD48-60	4858	6801	7286	10201	12630	13116	13601	14087	14573	15059
31	Drying container	WTC	1454	2036	2181	3054	3781	3926	4072	4217	4362	4508
		WGM	2110	2953	3164	4430	5485	5696	5907	6118	6329	6540
40	Skip-dryer	WSD01	756	1059	1135	1588	1967	2042	2118	2194	2269	2345
		WSD04-08	1236	1731	1854	2596	3214	3337	3461	3585	3708	3832
		WSD12-16	1310	1835	1966	2752	3407	3538	3669	3800	3931	4062
		WSD20-24	2103	2945	3155	4417	5469	5679	5889	6100	6310	6520
41	Drying skip	WSK05	607	850	911	1275	1578	1639	1700	1761	1821	1882
		WSK13	771	1079	1156	1618	2004	2081	2158	2235	2312	2389
		WSK17	764	1070	1146	1604	1986	2063	2139	2216	2292	2368
		WTM27	1263	1768	1894	2652	3283	3410	3536	3662	3788	3915
		WTM37	1419	1987	2129	2980	3690	3832	3973	4115	4257	4399
43	Big Bag hopper	WHO	930	1301	1394	1952	2417	2510	2603	2696	2789	2881

67

Inde-Australie

51

Part	Country		India	SriLa	Vietnam	Taiw an	Korea	Korea	Taiw an	Austr	Austr	Papua
	Destination	km	Mumbai	Colom	Hanoi	Kaoh	Busan	Seoul	Taipei	Perth	Melb	Mores
		Days	20	21	26	33	33	34	41	34	35	28
11	Screw press	WSP05	7200	7560	9360	11880	11880	12240	14760	12240	12600	10080
		WSP15	9504	9979	12355	15682	15682	16157	19483	16157	16632	13306
		WSP25	8910	9356	11583	14702	14702	15147	18266	15147	15593	12474
		WSP50	12197	12807	15856	20125	20125	20735	25003	20735	21344	17076
		WSP75	14520	15246	18876	23958	23958	24684	29766	24684	25410	20328
11	Platform press	WSP	2559	2686	3326	4222	4222	4349	5245	4349	4477	3582
		WSP double	4214	4425	5478	6953	6953	7164	8639	7164	7375	5900
12	Polymer unit	WPL	476	500	619	785	785	809	976	809	833	666
		WPP	944	991	1227	1557	1557	1604	1935	1604	1652	1321
13	Thickener	WTH	10090	10595	13117	16649	16649	17153	20685	17153	17658	14126
21	Belt dryer	WBD04-08	1066	1119	1385	1758	1758	1812	2185	1812	1865	1492
		WBD15-30	4144	4351	5387	6838	6838	7045	8495	7045	7252	5802
		WBD45-60	5337	5603	6937	8805	8805	9072	10940	9072	9339	7471
		WBD75	5845	6138	7599	9645	9645	9937	11983	9937	10229	8183
		WBD90	6844	7186	8897	11292	11292	11634	14030	11634	11977	9581
		WBD105	7955	8353	10342	13126	13126	13524	16308	13524	13921	11137
		WBD120	7605	7986	9887	12549	12549	12929	15591	12929	13309	10648
		WBD120D	7309	7675	9502	12060	12060	12426	14984	12426	12791	10233
		WBD150D	8790	9229	11427	14503	14503	14942	18019	14942	15382	12306
		WBD180D	10980	11529	14275	18118	18118	18667	22510	18667	19216	15373
		WBD210D	12764	13402	16593	21060	21060	21698	26165	21698	22336	17869
		WBD240D	14599	15329	18979	24088	24088	24818	29928	24818	25548	20438
21	Platform dryer	WBDXXXD	5355	5623	6962	8836	8836	9104	10978	9104	9371	7497
22	Bunker	WBU00X	1944	2041	2527	3208	3208	3305	3985	3305	3402	2722
		WBU5	2842	2985	3695	4690	4690	4832	5827	4832	4974	3979
		WBU10-25	4141	4348	5384	6833	6833	7040	8489	7040	7247	5798
		WBU35	4722	4958	6138	7791	7791	8027	9679	8027	8263	6610
23	Bagging point	WLS1-2	2298	2413	2988	3792	3792	3907	4712	3907	4022	3218
		WLS3-5	4597	4827	5976	7585	7585	7815	9423	7815	8044	6436
23	Conveyor	WSC	2298	2413	2988	3792	3792	3907	4712	3907	4022	3218
23	Silo	WSI	14305	15021	18597	23604	23604	24319	29326	24319	25034	20028
30	Container dryer	WCD04-08	1830	1921	2379	3019	3019	3111	3751	3111	3202	2562
		WCD15	3785	3974	4920	6245	6245	6434	7759	6434	6624	5299
		WCD30	7226	7587	9393	11922	11922	12284	14813	12284	12645	10116
		WCD48-60	9715	10201	12630	16030	16030	16516	19916	16516	17002	13601
31	Drying container	WTC	2908	3054	3781	4799	4799	4944	5962	4944	5089	4072
		WGM	4219	4430	5485	6962	6962	7173	8649	7173	7384	5907
40	Skip-dryer	WSD01	1513	1588	1967	2496	2496	2572	3101	2572	2647	2118
		WSD04-08	2472	2596	3214	4079	4079	4203	5068	4203	4326	3461
		WSD12-16	2621	2752	3407	4325	4325	4456	5373	4456	4587	3669
		WSD20-24	4207	4417	5469	6941	6941	7151	8624	7151	7362	5889
41	Drying skip	WSK05	1214	1275	1578	2003	2003	2064	2489	2064	2125	1700
		WSK13	1541	1618	2004	2543	2543	2620	3160	2620	2697	2158
		WSK17	1528	1604	1986	2521	2521	2598	3132	2598	2674	2139
		WTM27	2526	2652	3283	4167	4167	4294	5177	4294	4420	3536
		WTM37	2838	2980	3690	4683	4683	4825	5818	4825	4967	3973
43	Big Bag hopper	WHO	1859	1952	2417	3067	3067	3160	3811	3160	3253	2603

68

Déplacement en Europe

52

Europe Country	Distance in km Destination	Travel time Hours	Car/Flight costs Euro	Travel costs Euro
	100	2	180	404
	200	4	360	807
	300	6	540	1211
	400	7	680	1462
	500	8	800	1694
	600	9	900	1906
	700	10	840	1958
	800	11	880	2109
	900	12	900	2241
	1000	13	960	2413
	1200	14	1104	2669
	1400	15	1232	2908
	1600	16	1344	3132
	1800	17	1440	3340
	2000	18	1480	3492
	2200	19	1628	3752
	2400	20	1776	4011
	2600	21	1924	4271
	2800	22	2072	4531
	3000	24	2220	4902
Near and Middle East				
Türkey	Istanbul	12	900	2241
Israel	Tel Aviv	14	1000	2565
Agypten	Kairo	15	1000	2676
Emirate	Dubai	18	1100	3112
Saudi Arabia	Riadh	18	1200	3212
Iran	Teheran	20	1200	3435
Asia				
Indien	Mumbay	28	1120	4249
Malaysia	Kuala Lumpur	30	1450	4803
Taiwan	Taipei	36	1550	5574
Korea	Seoul	38	1610	5857
Japan	Tokyo	42	1800	6494
Australien	Melbourne	46	1800	6941
America				
Kanada	Montreal	23	1120	3691
USA	New York	24	960	3642
USA	Chicago	27	1250	4268
USA	Charleston	28	1250	4379
USA	New Orleans	30	1450	4803
USA	Los Angeles	34	1600	5400
Colombia	Bogota	34	1320	5120
Mexico	Mexico	35	1320	5232
Brasilien	Sao Paulo	36	1320	5344
Peru	Lima	38	1650	5897
Uruguay	Montevideo	40	1580	6051
Argentinien	Buones Aires	42	1580	6274

Déplacement en Chine

52

China	Distance in km	Travel time	Car/Flight	Travel
Destination	City	Hours	costs	costs
				RMB
	100	2	400	1704
	200	4	800	3358
	300	6	1200	5012
	400	8	1600	6666
	500	10	2000	8320
	600	12	2400	9974
	700	14	2800	11628
	800	16	3200	13282
	900	18	3600	14936
	1000	20	4000	16590
	1200	24	4800	19898
	1400	28	5600	23206
	1600	32	6400	26514
	1800	36	7200	29822
	2000	40	8000	33130
Province				
Henan	Beijing	9	800	6493
Hubei	Wuhan	10	850	7170
Jiangshe	Nanchang	10	900	7220
Shanxi	Tayuoan	11	950	7897
Lianoning	Shenyang	11.5	1000	8261
Shaanxi	Xian	12	1100	8674
Neimenngu	Baatau	12	1200	8774
Jilin	Jilin	12	1300	8874
Hunan	Changsha	12	1400	8974
Fujiang	Fuzhou	12	1500	9074
Guangdong	Gungzhou	12.5	1700	9588
Chongqing	Chongqing	12.5	1600	9488
Ningxia	Yuanchian	12.5	1900	9788
Heilongjiang	Harbin	12.5	2000	9888
Gungxi	Nannung	13	2200	10401
Guyzhou	Guyang	13	2300	10501
Sichaun	Chengdu	13	2400	10601
Gansu	Lanzhou	13	2500	10701
Yunnan	Kunming	13.5	2800	11315
Quinhai	Xining	13.5	2900	11415
Xinjang	Urumqui	14	3000	11828
Asia				
India	Mumbay	28	1120	19776
Malaysia	Kuala Lumpur	30	1450	21435
South Corea	Seoul	38	1610	26911
Japan	Tokyo	42	1800	29759
Australia	Melbourne	46	1800	32417

Montage et mise en service

53

Part	Name	Type	Days	Total peoples	Costs Euro €
11	Screw press	WSP05-15	2	1	1980
		WSP25	3	1	2970
		WSP50	4	1	3960
		WSP75	5	1	4950
13	Thickener	WTH	1	1	990
21	Belt dryer	WBD04-15	2	1	1980
		WBD30	2	1	1980
		WBD45-60	2	2	3960
		WBD75-90	3	2	5940
		WBD105-120	4	2	7920
		WBD120-180D	5	2	9900
		WBD210-240D	6	2	11880
22	Bunker	WBU00X	2	0	0
		WBU05	1	0	0
		WBU10-25	2	0	0
		WBU35	3	0	0
23	Bagging, conveyor	WLS, WSC	1	1	990
23	Silo	WSI	7	1	6930
30	Container-dryer	WCD04-15	2	1	1980
		WCD30	2	1	1980
		WCD45	3	1	2970
		WCD60	4	1	3960
40	Skip-dryer	WSD01-08	1	1	990
		WSD12-16	2	1	1980
		WSD20-24	3	1	2970

Surveillance

53

Part	Name	Type	Days	Total peoples	Costs Euro €
11	Screw press	WSP05-15	1	1	990
		WSP25	1	1	990
		WSP50	2	1	1980
		WSP75	2	1	1980
13	Thickener	WTH	0	1	0
21	Belt dryer	WBD04-15	1	1	990
		WBD30	1	1	990
		WBD45-60	2	1	1980
		WBD75-90	3	1	2970
		WBD105-120	4	1	3960
		WBD120-180D	5	1	4950
		WBD210-240D	6	1	5940
22	Bunker	WBU00X	0	0	0
		WBU05	0	0	0
		WBU10-25	0	0	0
		WBU35	0	0	0
23	Bagging, conveyor	WLS, WSC	0	1	0
23	Silo	WSI	2	1	1980
30	Container-dryer	WCD04-15	1	1	990
		WCD30	1	1	990
		WCD45	2	1	1980
		WCD60	2	1	1980
40	Skip-dryer	WSD01-08	1	1	990
		WSD12-16	2	1	1980
		WSD20-24	3	1	2970