

2024.01

Vrijedi od 01.01.24 do 31.12.24

WATROPUR

Cold temperature / Sludge drying solutions

WATROMAT®

Rješenja za sušenje muljeva

*WATROPUR je vaš partner za dehidraciju
i sušenje muljeva iz industrijskih i
komunalnih pročištača za obradu
otpadnih voda*

*3000 referenci postrojenja sušenja
muljeva u više od 50 država*

W10	Švicarska	WATROPUR GmbH	Unterseen
W12	Njemačka	WATROPUR GmbH	Düren
W13	Nizozemska	WATROPUR BV	Leusden
W14	Hrvatska	WATROPUR doo	Križevci
W15	Kolumbija	WATROPUR SAS	Bogota
W16	Turska	WATROPUR Ltd	Istanbul
W18	Kina	WATROPUR Ltd	Lianyungang
W19	Italija	WATROPUR Srl	Parma
W20	Rumunjska	WATROPUR Ltd	Avrig
W21	Mađarska	BONOTEC Kft	Šopron
W23	Španjolska	WATROPUR SLU	Barcelona
W24	Austrija	WATROPUR GmbH	Kumberg
W25	Francuska	WATROPUR SA	Flayosc
W26	Koreja	WATROPUR Ltd	Daegu
W28	Finska	WATROPUR Oy	Lahti
W30	Rusija	WATROPUR LLC	Krasnodar
W32	Engleska	WATROPUR Ltd	Carmarthen
W33	Kanada	WATROPUR Corp	Mississauga
W34	UAE	WATROPUR FZ LLC	Dubai

WATROMAT®

www.watropur.com

info@watropur.com

Švicarska (2500 m²)



Mađarska (1200 m²)



Hrvatska (11'000 m²)

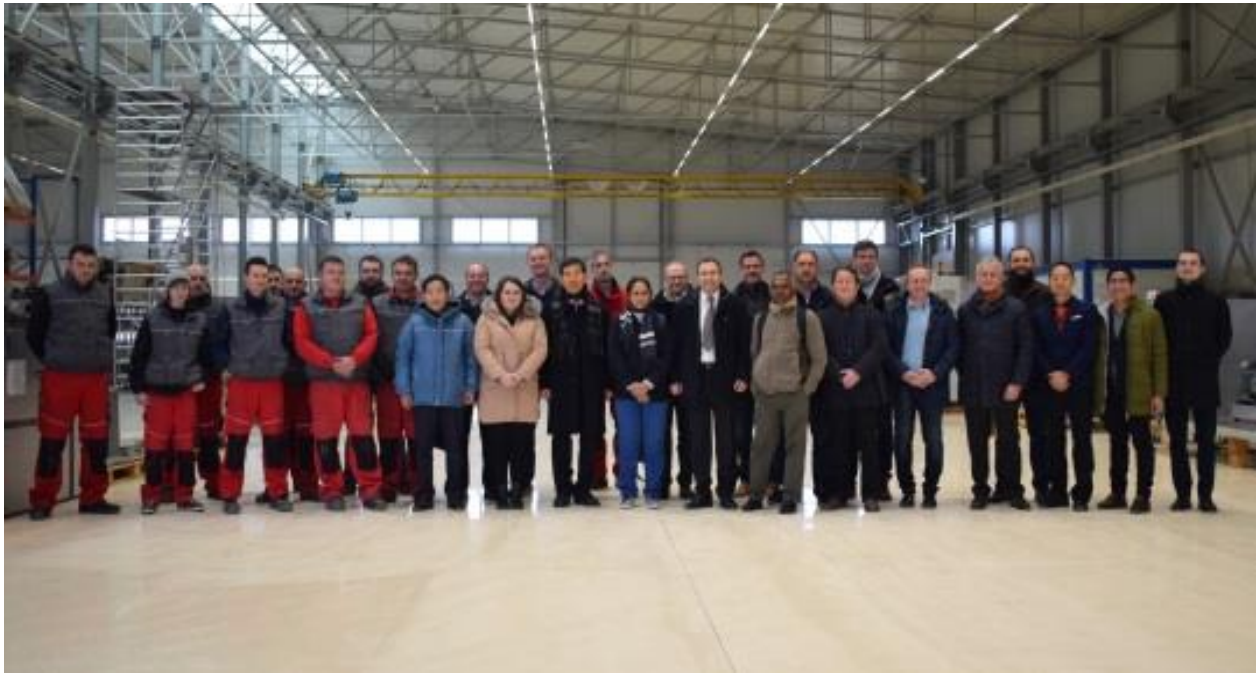


Kina-Lianyungang (16'000 m²)





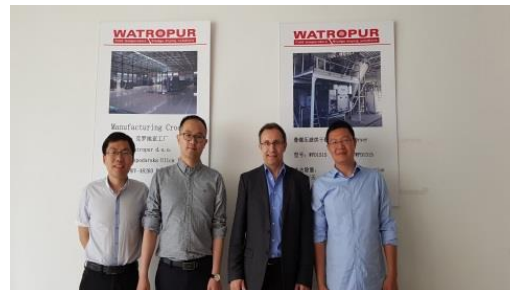
WATROPUR d.o.o. Hrvatska



BONOTEC Kft. Mađarska



WATROPUR Ltd. Kina



Prodaja



Sjeverna Europa
Bliski Istok
Španjolska
Amerika

walter.uetz@watropur.com

41 79 333 3040



Južna Europa
Izrael
Egipat

emiliano.ungari@watropur.com

+39 335 771 6128



Istočna Europa
Rusija

teodor.gregurek@watropur.com

+385 99 339 8334



Azija
Oceanija

inhan@watropur.com

+82 0109 2702611



Francuska
Belgija
Afrika
Quebec

christophe.david@watropur.com

+33 7 67 75 4163

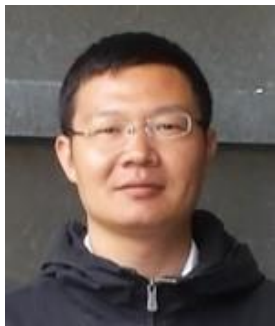
Proizvodnja



CPO
Križevci
Hrvatska

zlatko.krusic@watropur.com

+385 99 624 8103



CPO
Lianyungang
Kina

tony.zhang@watropur.com

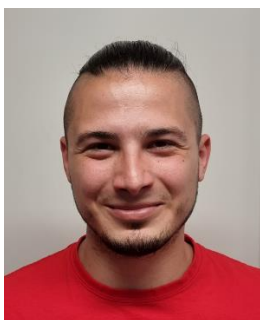
+82 0109 2702611



CPO
Šopron
Mađarska

csaba.balics@bonitec.hu

+36 30399 3135



Start up
Križevci
Hrvatska

luka.ban@watropur.com

+385 99 624 8102



Administracija

vlatka.mikec@watropur.com

+385 48 639 996

Millstätter See, Austrija, 2013

Komunalni UPOV



Guyang, Kina, 2014
Komunalni UPOV



Vence, Francuska, 2015

Komunalni UPOV



Ivanovo, Rusija, 2017
Komunalni UPOV



Frigerio, Italija, 2018

Čišćenje cisterni



Petronas, Malezija, 2019

Rafinerija nafte



Prolactal, Austrija, 2020

Mljekara



Huvepharma, Italija, 2021

Farmacija



Senja, Norveška, 2022

Farma riba



New University Aarhus, Danska 2023

Bolnica



Bekaert, Slovačka 2023

Proizvodnja žica



Ulaz % suhe tvari	Izbor proizvoda	Izlaz % suhe tvari	Dio
1	Sušara tekućine	90	0
2-8	Preša-Sušara Vijčana preša, polimer, platforma	90	1
20-40	Bunker-Sušara Bunker, Tračna sušara, transporteri	90	2
25-45	Kontejner-Sušara Kontejner za sušenje, Kanali za zrak	90	3
30-50	Spremnik-Sušara Spremnik za sušenje, Lijevak za punjenje	90	4
Transport, Puštanje u rad, Nadzor			5

Slika proizvoda

Str.

Dio



21

0



22-35

1



36-57

2



56-61

3



62-68

4

Transport, Puštanje u rad, Nadzor

69-80

	Str.	Dio
Područja upotrebe		
Tekućine-Sušara Bolnica, Kruzer, Muljevi od boja, Hrana i piće, Drenažni sustavi	21	0
Preša-Sušara Komunalni pročištač otpadnih voda, Mljekara, Akvakultura, Bolnica, Muljevi od boja, Gnojiva, Destilerija, Biomasa	22-35	1
Bunker-Sušara Industrija hrane i pića, Kožara, Industrija papira, Ljevaonica, Kemijska-farmaceutska-kozmetička industrija	36-57	2
Kontejner-Sušara Rafinerija nafte, Industrija recikliranja, Proizvodnja žica, Željeznička i avio industrija, Automobilaska industrija	56-61	3
Spremnik-Sušara Galvanizacija, KOMB, Tekstilna industrija, Prešanje, Galvanoplastika, Obrada dragocjenih metala	62-68	4
Transport, Puštanje u rad, Nadzor	69-79	

Tekućine-Sušara 00

WATROMAT® Tekućine-Sušara

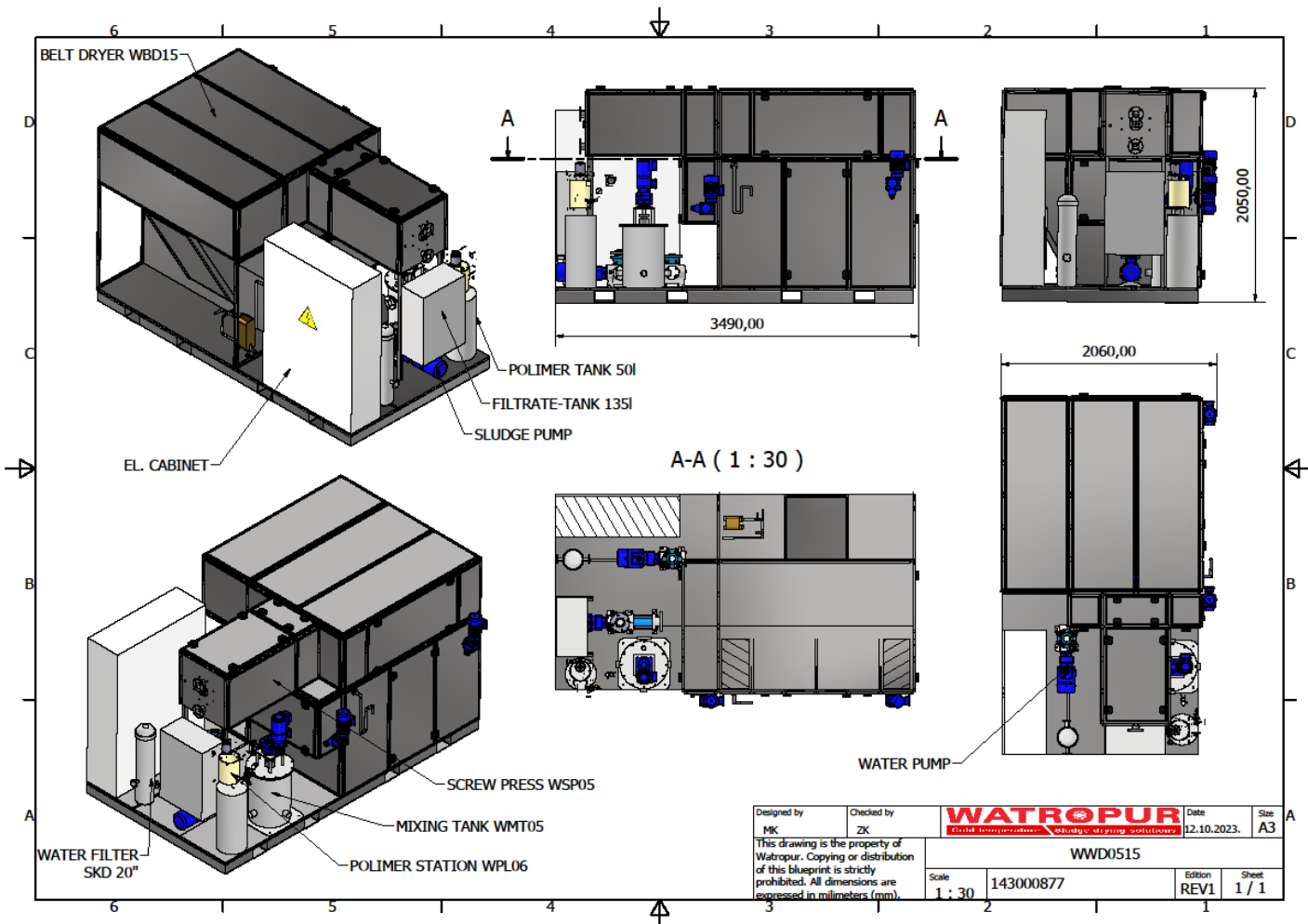
Tekućine-Sušara za mulj iz industrijskih i komunalnih pročištača otpadnih voda, ulaz viši od 1 % suhe tvari, izlaz 90 % suhe tvari, temperatura sušenja 30°C/86°F, razina buke <75dB, pH vrijednost mulja 6.0-9.0. Izlaz mulja sabirnom spiralom ili sabirnim transporterom (230XXXXXX). Uključuje vijčanu prešu, jedinicu a tekući polimer, tračnu-sušaru, Pumpae, mjerne uređaje, cijevi između svih komponenti. Izlaz mulja za sabirnu spiralu (230XXXXXX). Upravljački ormar, verzija kao WATROMAT® master ili kao slave, master sa Siemens panelom na dodir MTP1200 Unified Comfort, slave bez panela na dodir, Profinet bus, PLC Siemens S7-1512, IO system ET200SP, distribucija el. En., Siemens Sirius, zaštitni uređaji, prekidanje nule, relej za isključivanje u nuždi, signalni uređaji, 4 releja za žičnu razmjenu bez napona po odabiru (24VAC/DC), Start/Stop, nema mulja, u radu, dozvola od klijenta, sve ožičeno i testirano.

- Šifra napajanja 1: 3 x 400 V / 1 x 230 V / 50 Hz (3 faze, neutralno, uzemljeno)
- Šifra napajanja 2: 3 x 480 V (3 faze, uzemljeno) / 1 x 110 V / 60 Hz (faza, neutralno, uzemljeno)

Isporuka 1 kom Tekućine-Sušare sa upravljačkim ormarom
Nije uključeno Sabirna spirala (izlaz mulja)



000100100	SS316 mokri / SS304 suhi mulj	Tip	WWD0515
		€	345210
Protok suhe tvari	t/dan		0,5
Maksimalan protok mulja (≥0,5 % suhe tvari)	m ³ /h		2
Potrošnja električne energije	kWh		25
Dužina X	m		3,5
Širina Y	m		2
Visina Z	m		2
Težina prazna	kg		2800
Težina puna	kg		3100



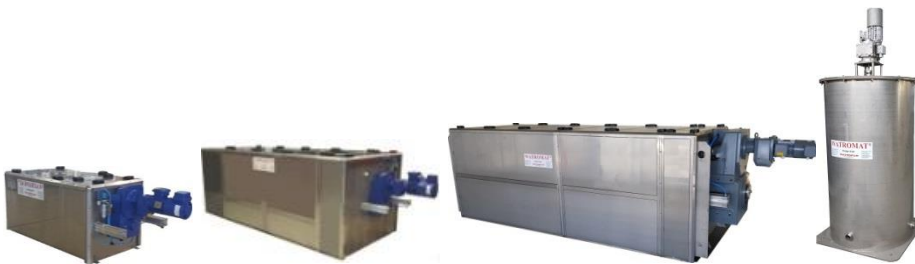
Preša-Sušara

Str. **Dio**



24

10



29

11



32

12



33

13

	Str.	Dio
Preša-Sušara	24	10
Vijčana preša Platforma	29	11
Jedinica za polimer	32	12
Pumpa Taložnik, ISO Kontejner	33	13

WATROMAT® Preša-Sušara

Preša-sušara za mulj iz industrijskih i komunalnih postrojenja za obradu otpadnih voda, ulaz 2 % suhe tvari, izlaz 90 % suhe tvari, temperatura sušenja 30 °C/86 °F, specifična potrošnja električne energije: 333 Wh/kg H₂O, komprimirani zrak 50 l/min (>6 Bar), razina buke <75 dB, pH vrijednost mulja 6.0-9.0. Izlaz za mulj sa sabinom spiralom ili sabimim transporterom (230XXXXXX).

Isporka 1 kom vijčane preše, 1 kom flokulatora, 1 kom senzora tlaka
1 kom jedinice za tekući polimer, 1 kom pumpe za mulj, 2 kom mjerača protoka,
1 kom tračne sušare SS304 sa upravljačkim ormarom

Nije uključeno Sabirna spirala ili transporter, platforma za vijčanu prešu, cijevi

100100104 SS316		Tip	WPD0508
		€	262451
Protok suhe tvari (Vijčana preša 110100XXX)	t/dan		0.3 - 2
Uklanjanje vode unutar sušare od 5-40°C okoline	t/dan		0.8
Potrošnja električne energije	kWh		14.1
Rashladna voda >3 Bar (računato na 24°C)	m ³ /h		0.3
Dužina X	m		2
Širina Y	m		2
Visina Z	m		2.7
Težina prazna	kg		2200
Težina puna	kg		2500

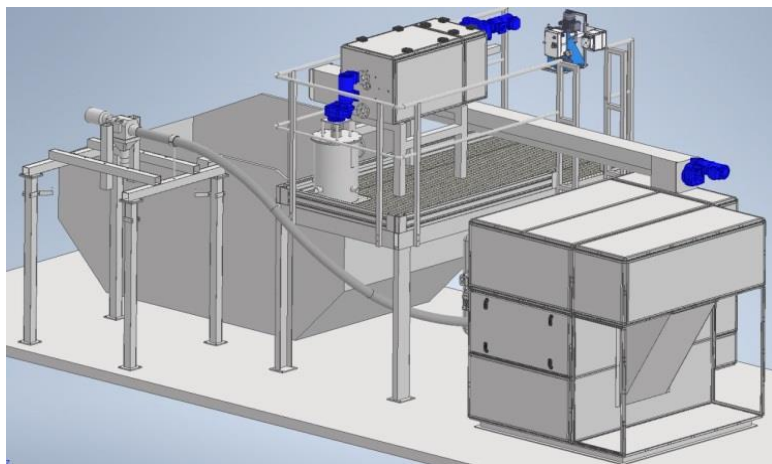
WATROMAT® Preša-Sušara

Preša-sušara za mulj iz industrijskih i komunalnih postrojenja za obradu otpadnih voda, ulaz 2 % suhe tvari, izlaz 90 % suhe tvari, temperatura sušenja 30 °C/86 °F, specifična potrošnja električne energije: 333 Wh/kg H₂O, komprimirani zrak 50 l/min (>6 Bar), razina buke <75 dB, pH vrijednost mulja 6.0-9.0. Izlaz za mulj sa sabinom spiralom ili sabimim transporterom (230XXXXXX).

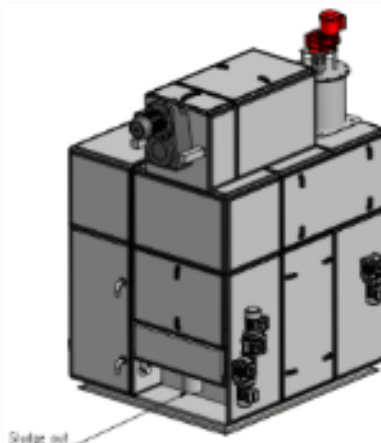
Isporka 1 kom vijčane preše, 1 kom flokulatora, 1 kom senzora tlaka,
1 kom jedinice za tekući polimer, 1 kom pumpe za mulj, 2 kom mjerača protoka,
1 kom tračne sušare SS304 sa upravljačkim ormarom

Nije uključeno Sabirna spirala ili transporter, platforma za vijčanu prešu, cijevi stanica za pakiranje

100100104 SS316		Tip	WPD0515
		€	317097
Protok suhe tvari (Vijčana preša 110100XXX)	t/dan		0.5
Uklanjanje vode unutar sušare od 5-40°C okoline	t/dan		1.5
Potrošnja električne energije	kWh		23
Rashladna voda >3 Bar (računato na 24°C)	m ³ /h		0.5
Dužina X	m		2.2
Širina Y	m		2
Visina Z	m		2.7
Težina prazna	kg		3100
Težina puna	kg		3600



Preša-Sušara 10



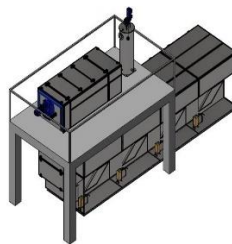
Preša-Sušara 10

WATROMAT® Preša-Sušara

Preša-sušara za mulj iz industrijskih i komunalnih postrojenja za obradu otpadnih voda, ulaz 2 % suhe tvari, izlaz 90 % suhe tvari, temperatura sušenja 30 °C/86 °F, specifična potrošnja električne energije: 333 Wh/kg H₂O, komprimirani zrak 50 l/min (>6 Bar), razina buke <85 dB, pH vrijednost mulja 6.0-9.0. Izlaz za mulj sa sabimom spiralom ili sabimim transporterom (230XXXXXX).

Isporka 1 kom vijčane preše, 1 kom flokulatora, 1 kom senzora tlaka,
1 kom jedinice za tekući polimer, 1 kom pumpe za mulj, 2 kom mjerača protoka,
1 kom tračne sušare SS304 sa upravljačkim ormarom

Nije uključeno Sabirna spirala ili transporter, platforma za vijčanu prešu, cijevi,
stanica za pakiranje



		Tip	WPD1515	WPD1530	WPD1545	WPD1560	WPD1575	WPD1590
100100204	SS316	€	353192	436797	528132	614981	703376	791688
Protok suhe tvari (Vijčana preša 110100XXX)		t/dan			1.5			
Uklanjanje vode unutar sušare od 5-40°C okoline		t/dan	1.5	3	4.5	6	7.5	9
Potrošnja električne energije		kWh	23	43	63	83	102	124
Rashladna voda >3 Bar (računato na 24°C)		m ³ /h	0.5	1	1.5	2	2.5	3
Dužina X		m	2.2	4.1	6	7.9	9.8	11.6
Širina Y		m						
Visina Z		m			2			
Težina prazna		kg	3400	4200	5000	6000	6700	7500
Težina puna		kg	3900	5100	6400	8100	9300	9200



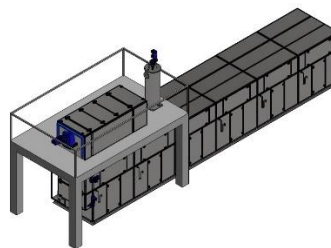
Preša-Sušara 10

WATROMAT® Preša-Sušara

Preša-sušara za mulj iz industrijskih i komunalnih postrojenja za obradu otpadnih voda, ulaz 2 % suhe tvari, izlaz 90 % suhe tvari, temperatura sušenja 30 °C/86 °F, specifična potrošnja električne energije: 333 Wh/kg H₂O, komprimirani zrak 50 l/min (>6 Bar), razina buke <85 dB, pH vrijednost mulja 6.0-9.0. Izlaz za mulj sa sabimom spiralom ili sabimim transporterom (230XXXXXX).

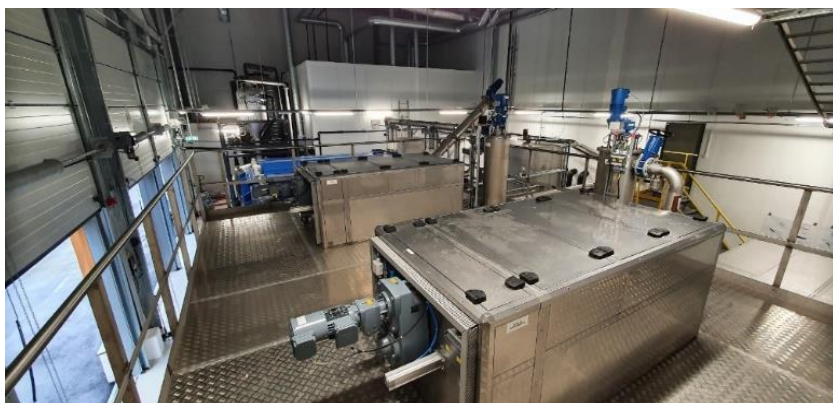
Isporka 1 kom vijčane preše, 1 kom flokulatora, 1 kom senzora tlaka,
1 kom jedinice za tekući polimer, 1 kom pumpe za mulj, 2 kom mjerača protoka,
1 kom tračne sušare SS304 sa upravljačkim ormarom

Nije uključeno Sabirna spirala ili transporter, platforma za vijčanu prešu, cijevi,
stanica za pakiranje



		Tip	WPD2560	WPD2575	WPD2590	WPD25105	WPD25120
		€	660836	749232	837544	925853	1008321
100100304	SS316						
Protok suhe tvari (Vijčana preša 110100XXX)		t/dan			2.5		
Uklanjanje vode unutar sušare od 5-40°C okoline		t/dan	6.0	7.5	9.0	10.5	12.0
Potrošnja električne energije		kWh	83	103	125	148	172
Rashladna voda >3 Bar (računato na 24°C)		m ³ /h	2	2.5	3	3.5	4
Dužina X		m	7.9	9.8	11.6	13.5	15.4
Širina Y		m			2		
Visina Z		m			3.3		
Težina prazna		kg	6200	7000	7800	8600	9300
Težina puna		kg	8300	9500	13100	14800	15500

		Tip	WPD25120D	WPD25150D	WPD25180D	WPD25210D	WPD25240D
		€	1092808	1258936	1451279	1697369	1811864
100100304	SS316						
Protok suhe tvari (Vijčana preša 110100XXX)		t/dan			2.5		
Uklanjanje vode unutar sušare od 5-40°C okoline		t/dan	2x6.0	2x7.5	2x9.0	2x10.5	2x12.0
Potrošnja električne energije		kWh	2x83	2x104	2x125	2x146	2x177
Rashladna voda >3 Bar (računato na 24°C)		m ³ /h	2x4	2x2.25	2x3	2x3.5	2x4
Dužina X		m	7.9	9.5	11.7	13.6	15.4
Širina Y		m			2		
Visina Z		m			5.5		
Težina prazna		kg	8800	9600	12100	14500	15800
Težina puna		kg	15000	16800	17400	11940	21400



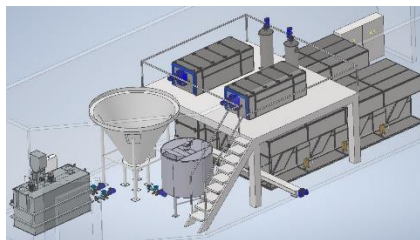
Preša-Sušara 10

WATROMAT® Preša-Sušara

Preša-sušara za mulj iz industrijskih i komunalnih postrojenja za obradu otpadnih voda, ulaz 2 % suhe tvari, izlaz 90 % suhe tvari, temperatura sušenja 30 °C/86 °F, specifična potrošnja električne energije: 333 Wh/kg H₂O, komprimirani zrak 50 l/min (>6 Bar), razina buke <85 dB, pH vrijednost mulja 6.0-9.0. Izlaz za mulj sa sabimom spiralom ili sabirnim transporterom (230XXXXXX).

Isporuca 1 kom vijčane preše, 1 kom flokulatora, 1 kom senzora tlaka, 1 kom jedinice za tekući polimer, 1 kom pumpe za mulj, 2 kom mjerača protoka, 1 ili 2 kom tračne sušare SS304 sa upravljačkim ormarom

Nije uključeno Sabirna spirala ili transporter, platforma za vijčanu prešu i gornju sušaru, cijevi, senzor suhe tvari



Tip	WPD5090	WPD50105	WPD50120
100100404 SS316	927639	1015949	1098163
Protok suhe tvari (Vijčana preša 110100XXX)	t/dan	5.0	
Uklanjanje vode unutar sušare od 5-40°C okoline	t/dan	9.0	12.0
Potrošnja električne energije	kWh	127	177
Rashladna voda >3 Bar (računato na 24°C)	m ³ /h	2	3
Dužina X	m	11.6	15.4
Širina Y	m	1.9	
Visina Z	m	3.7	
Težina prazna	kg	10900	12750
Težina puna	kg	14900	15900

Tip	WPD50120D	WPD50150D	WPD50180D	WPD50210D	WPD50240D	
100100404 SS316	1182904	1349031	1541374	1787464	1901959	
Protok suhe tvari	t/dan	5.0				
Uklanjanje vode unutar sušare od 5-40°C okoline	t/dan	2x6.0	2x7.5	2x9.0	2x10.5	2x12.0
Potrošnja električne energije	kWh	2x83	2x104	2x125	2x146	2x164
Rashladna voda >3 Bar (računato na 24°C)	m ³ /h	2x4	2x2.25	2x3	2x3.5	2x4
Dužina X	m	7.9	9.5	11.7	13.6	15.4
Širina Y	m			2		
Visina Z	m			6		
Težina prazna	kg	9600	12100	14500	15800	17500
Težina puna	kg	16800	17400	11940	21400	23200

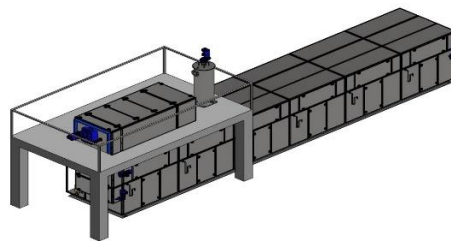


Preša-Sušara 10

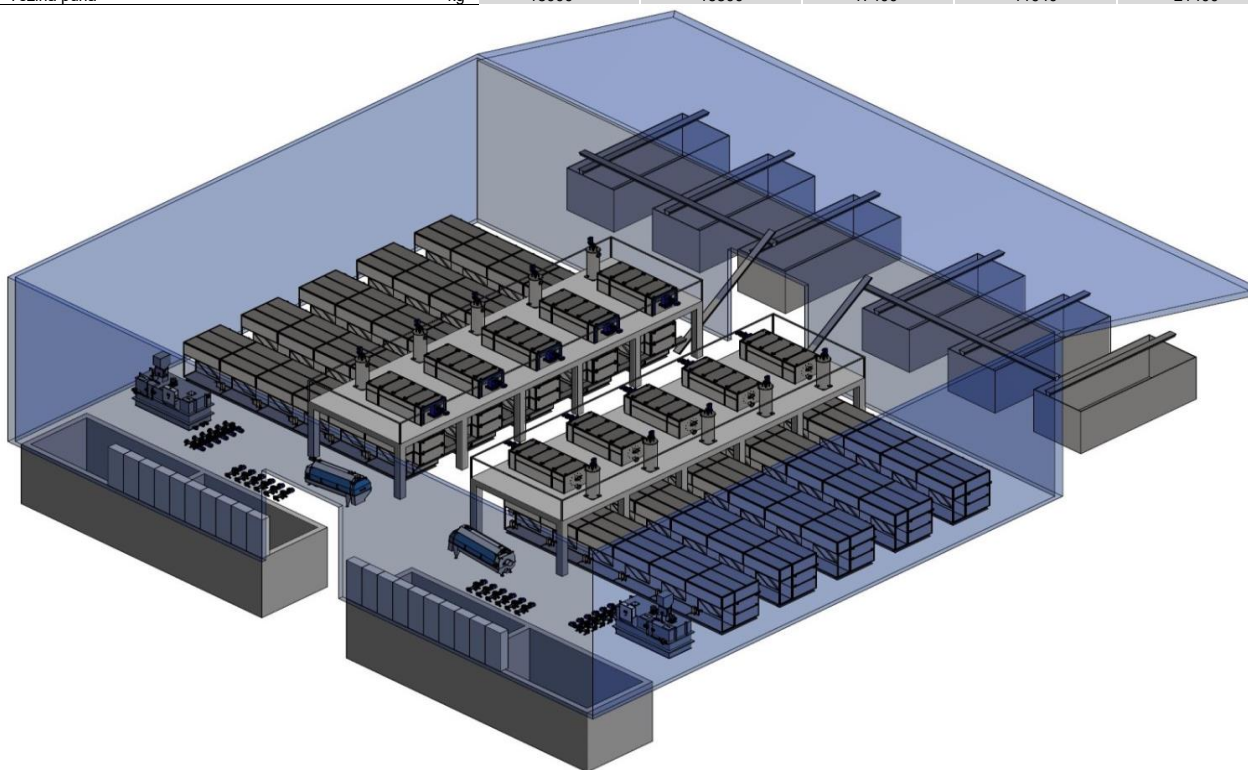
WATROMAT® Preša-Sušara

Preša-sušara za mulj iz industrijskih i komunalnih postrojenja za obradu otpadnih voda, ulaz 2 % suhe tvari, izlaz 90 % suhe tvari, temperatura sušenja 30 °C/86 °F, specifična potrošnja električne energije: 333 Wh/kg H₂O, komprimirani zrak 50 l/min (>6 Bar), razina buke <85 dB, pH vrijednost mulja 6.0-9.0. Izlaz za mulj sa sabimom spiralom ili sabirnim transporterom (230XXXXXX).

Isporka 1 kom vijčane preše, 1 kom flokulatora, 1 kom senzora tlaka, 1 kom jedinice za tekući polimer, 1 kom pumpe za mulj, 2 kom mjerača protoka, 2 kom tračne sušare SS304, 1 kom upravljačkog ormara
Nije uključeno Sabirna spirala ili transporter, platforma za vijčanu prešu i gornju sušaru, cijevi, senzor suhe tvari



		Tip	WPD75120D	WPD75150D	WPD75180D	WPD75210D	WPD75240D
100100504	SS316	€	1342533	1508661	1694809	1940899	2055394
Protok suhe tvari (Vijčana preša 110100XXX)		t/dan	7.5				
Uklanjanje vode unutar sušare od 5-40°C okoline		t/dan	2x6.0	2x7.5	2x9.0	2x10.5	2x12.0
Potrošnja električne energije		kWh	2x83	2x104	2x125	2x146	2x177
Rashladna voda >3 Bar (računato na 24°C)		m ³ /h	2x4	2x2.25	2x3	2x3.5	2x4
Dužina X		m	7.9	9.5	11.7	13.6	15.4
Širina Y		m	2				
Visina Z		m	7.5				
Težina prazna		kg	8800	9600	12100	14500	15800
Težina puna		kg	15000	16800	17400	11940	21400



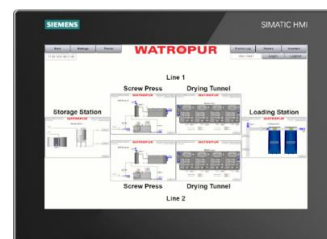
Upravljački ormar Preše-Sušare 10

WATROMAT® Upravljački ormar Preše-Sušare

Upravljački ormar, verzija kao WATROMAT® master ili kao slave ormar, master sa panelom na dodir MTP1200 Unified Comfort, slave bez panela na dodir, Profinet komunikacija, PLC Siemens S7-1512, IO system ET200SP, distribucija el. energije, Siemens Sirius, zaštitni uređaji, prekidanje nule, relej za zaustavljanje u nuždi, signalni uređaji, 4 releja za žičnu razmjenu signala bez napona po odabiru (24VAC/DC), Start/Stop, nema Mulja, u radu, dozvola od klijenta, sve ožičeno i testirano.

- Šifra napajanja 1: 3 x 400 V / 1 x 230 V / 50 Hz (3 faze, neutralno, uzemljeno)
- Šifra napajanja 2: 3 x 480 V (3 faze, uzemljeno) / 1 x 110 V / 60 Hz (faza, neutralno, uzemljeno)

Isporka 1 kom upravljački ormar preše-sušare
Nije uključeno: Upravljački ormar tračne sušare



		Tip	WELWPD05	WELWPD15	WELWPD25	WELWPD50	WELWPD75
110100900	Poliester	€	43308	48210	53850	59145	66267
Dužina X		mm	800				
Širina Y		mm	400				
Visina Z		mm	2100				
Težina		kg	56	64	69	75	85

Vijčana preša 11

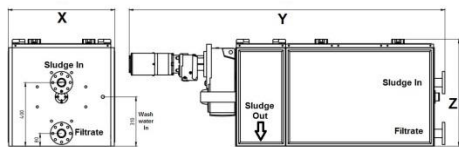


WATROMAT® Vijčana preša

Vijčana preša za mulj iz industrijskih i komunalnih postrojenja za obradu otpadnih voda, ulaz 2-8 % suhe tvari, izlaz organskog mulja 20-35 % suhe tvari, izlaz anorganskog mulja 20-40 % suhe tvari, pH vrijednost mulja 6.0-9.0.

Isporuka 1 kom vijčane preše
Nije uključeno Upravljački ormar vijčane preše 1101009000
Flokulator 110200100, senzor tlaka 110200200, jedinica za polimer 120100XXX
Pumpa i mjerač protoka polimera 120XXXXXX
Pumpa i mjerač protoka mulja 130XXXXXX
Senzor suhe tvari 130100300
Cijevi

Tip	WSP05	WSP15	WSP25	WSP50	WSP75
110100104 SS316	66187	87150	118350	188346	246789
Protok suhe tvari (standard) t/dan	0.5	1.5	2.5	5.0	7.5
Protok organske suhe tvari (biološka) t/dan	0.3 - 1.4	0.6 - 2.8	1.2 - 5.6	2.4 - 8.4	3.6 - 13
Protok anorganske suhe tvari (kemijska) t/dan	0.4 - 2	1.3 - 4	2.2 - 8	4.6 - 12	7.0 - 16
Potrošnja električne energije kWh	0.25	0.25	0.75	1.5	4
Voda za ispiranje m3/dan	0.3	0.6	1.2	1.8	3.6
Komprimirani zrak >6 Bara l/min	25		50		150
Promjer cjevovoda ulaza mulja mm	50		100		150
Promjer cjevovoda izlaza filtrata mm	50		100		150
Dužina Y mm	1895	3065	3447	4610	6015
Širina X mm	670	980		1290	
Visina Z mm	645		980		1265
Težina prazna kg	500	1400	2200	4200	8600
Težina puna kg	600	1600	2600	4800	9300



Tip	WHR250	WHR400	WHR500	WHR700	WHR900
110100205 Polukružna brtva	2641	3514	4282	6194	9486
Vijčana preša Tip	WSP05	WSP15	WSP25	WSP50	WSP75
Polukružna brtva kom/set	16				
Promjer mm	250	400	500	700	900
Težina kg/set	3	5	7	10	15



Tip	Wnozzle				
110100305 Mlaznica vode za ispiranje	31				
Vijčana preša tip	WSP05	WSP15	WSP25	WSP50	WSP75
Vanjski navoj inč	1/4				
Količina kom	10	22	35	45	65



Tip	Wvalve
110100405 Voda za ispiranje valve	285
Napon špule VDC	24

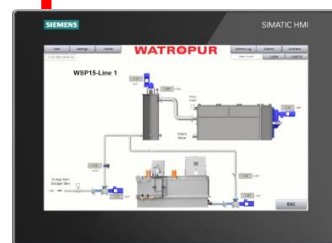
Upravljački ormar Vijčane preše 11

WATROMAT® Upravljački ormar Vijčana preša

Upravljački ormar, verzija kao WATROMAT® master ili kao slave ormar, master sa panelom na dodir MTP1200 Unified Comfort, slave bez panela na dodir, Profinet komunikacija, PLC Siemens S7-1512, IO system ET200SP, distribucija el. energije, Siemens Sirius, zaštitni uređaji, prekidanje nule, relej za zaustavljanje u nuždi, signalni uređaji, 4 releja za žičnu razmjenu signala bez napona po odabiru (24VAC/DC), Start/Stop, nema Mulja, u radu, dozvola od klijenta, sve ožičeno i testirano.

- Šifra napajanja 1: 3 x 400 V / 1 x 230 V / 50 Hz (3 faze, neutralno, uzemljeno)
- Šifra napajanja 2: 3 x 480 V (3 faze, uzemljeno) / 1 x 110 V / 60 Hz (faza, neutralno, uzemljeno)

Isporuka 1 kom upravljačkog ormara
Nije uključeno:



Tip	WELWSP05	WELWSP15	WELWSP25	WELWSP50	WELWSP75
110100900 Poliester	19016	20213	21490	22807	24284
Dužina X mm		600		800	
Širina Y mm		300		400	
Visina Z mm		800		2100	
Težina kg	30	35	40	75	85

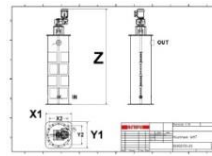


Flokulator 11

WATROMAT® Flokulator

Flokulator za lagano mješanje mulja s polimerom, zatvoren tlačni spremnik s pregradama, miješalica, mlaznice, senzor tlaka.

Isporuka 1 kom flokulatora
Nije uključeno Senzor tlaka 110200200



Tip	WMT05	WMT15	WMT25	WMT50	WMT75	
110200104 SS316	11360	19779	25908	33488	50498	
Volumen	litara	50	150	250	850	1600
Potrošnja električne energije	kWh	0.37	0.37	0.37	0.55	
Promjer ulaznog cjevovoda (dolje)	mm	4x 50 (2" navoj)			4x100 (4" navoj)	
Promjer izlaznog cjevovoda (gore)	mm	50	100		150	
Dužina X1	mm	500			900	1000
Širina Y1	mm	500			900	1000
Visina Z	mm	1237	1930	2094	2213	2636
Težina prazna	kg	100	200	300	480	600
Težina puna	kg	250	450	800	1330	2100



Tip	WPT1	
110200205 Senzor tlaka	2101	
Opseg mjerenja	mA	4-20

Tip	Wgraphite
110200305 Grafitna brtva	46

Vijčana preša na okviru 11

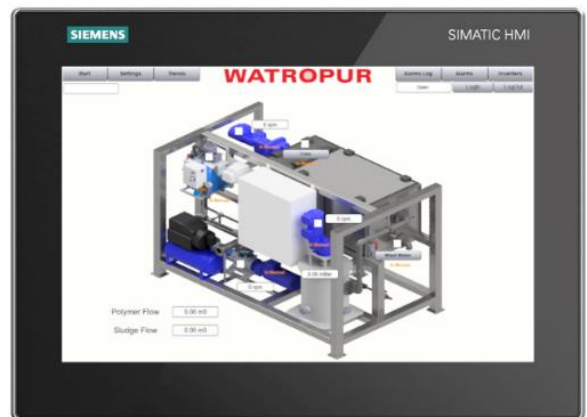
WATROMAT® Vijčana preša skid

Vijčana preša na okviru za mulj iz industrijskih i komunalnih postrojenja za obradu otpadnih voda, ulaz 2-8% suhe tvari, izlaz organskog mulja 20-35% suhe tvari, izlaz anorganskog mulja 20-50% suhe tvari., pH vrijednost mulja 6.0-9.0.

Isporuka 1 kom vijčana preša, flokulator, jedinica za tekući polimer sa peristaltičkom pumpom, mjerac protoka, pumpa za mulj, mjerac protoka mulja, upravljački ormar, postolja

Nije uključeno

Tip	WSP05skid	
110300103 SS316	147969	
Protok suhe tvari	t/dan	0.3 - 2
Potrošnja električne energije	kWh	1.7
Tekuci polimer (50 % aktivnosti)	l/sat	0.6
Voda za polimer	l/sat	180
Voda za ispiranje vijčane preše	m3/dan	0.3
Dužina X	m	2
Širina Y	m	1.2
Visina Z	m	1.6
Težina prazna	kg	600
Težina puna	kg	750

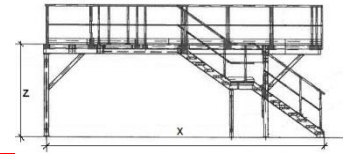


Platforma 11

WATROMAT® Platforma

Platforma za vijčanu prešu i flokulator, sa stubama 800 mm dvostranom ogradom i rešetkama, cijela konstrukcija se sastoji od spojnih segmenata.

Isporuka 1 kom platforme (pojedinačni segmenti)
Nije uključeno Montaža na lokaciji



	Tip		WSP05	WSP15	WSP25	WSP50	WSP75
110400102	Vruće cinčan	€	35080	46904	60751	77997	85663
110400103	SS304	€	55490	74194	96097	123376	135504
Težina vijčane preše	t		1	2	3	5	10
Težina flokulatora	t		0.2	0.5	0.8	1.5	2.2
Dužina X	mm		6090	6710	7330	7950	8570
Širina Y	mm		2770	3080		3390	
Visina Z	mm			2500		2800	
Težina platforme	T		2.2	2.6	3.2	3.6	4.1

	Tip		WSP05D	WSP15D	WSP25D	WSP50D	WSP75D
110400202	Vruće cinčan	€	52621	70357	91127	116329	128495
110400203	SS304	€	83237	111291	144146	184012	203255
Težina vijčane preše	t		2x1	2x2	2x3	2x5	2x10
Težina flokulatora	t		2x0.2	2x0.5	2x0.8	2x1.5	2x2.2
Dužina X	mm		6090	6710	7330	7950	8570
Širina Y	mm		4390	5010		5630	
Visina Z	mm			2500		2800	
Težina platforme	t		3.4	4.2	5.5	6.2	7.2

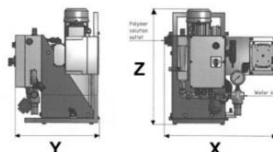


Jedinica za polimer 12

WATROMAT® Tekući polimer

Dozirna jedinica za emulziju polimera, ulaz 50 % aktivnog polimera, izlaz 0.1 % otopine, peristaltička dozirna pumpa za koncentrat polimera, komora za miješanje, nadopuna polimerske otopine iz vodovodne mreže, upravljački ormar.

Isporuka 1 kom jedinice za polimer
Nije uključeno

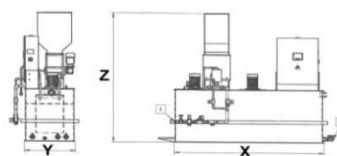


120100105	SS304, Polipropilen	Tip	WPL6	WPL12	WPL30	WPL135
		€	24270	27836	32423	38984
Vijčana preša		Tip	WSP05	WSP15	WSP25	WSP50
Tekući polimer (50 % aktivnosti)	litara/sat		0.6	1.2	3.0	13.5
Voda (>3 Bar)	litara/sat		180	300	600	900
Potrošnja električne energije	kWh			0.1		0.25
Dužina X	mm			520		637
Širina Y	mm			302		504
Visina Z	mm			534		588
Težina	kg			25		63

WATROMAT® Praškasti polimer

Jedinica za pripremu emulzije polimera iz praha, ulaz prah, izlaz 0.1-0.2 % polimerske vodene otopine, tri komore za razgradnju (WPP1 dvokomorni), dozrijevanje i spremanje, otapanje i dozrijevanje miješanjem, lijevak za punjenje polimerom u prahu, upravljački ormar.

Isporuka 1 kom jedinice za polimer, 1 kom lijevka
Nije uključeno Pumpa



120100205	Polipropilen	Tip	WPP1	WPP2	WPP4	WPP8	WPP16
		€	58297	67503	72795	94863	105685
Vijčana preša		Tip	WSP05	WSP15	WSP25	WSP50	WSP75
Prah (100 % aktivnosti)	kg/sat		0.8	2	4	8	16
Voda (>3 Bar)	litara/sat		400	1000	2000	4000	8000
Potrošnja električne energije	kWh		1.5	2.6	3.2	5.0	9.5
Volumen lijevka	litara		50			100	
Dužina X	mm		1638	1890	3237	2190	2940
Širina Y	mm		1351	862	1148	1062	1062
Visina Z	mm		2030	2119	2119	3105	3305
Težina prazna	kg		250	400	500	600	1200
Težina puna	kg		400	1000	1200	1500	2400



Pumpa (Polimer) 13

WATROMAT® Pumpa (Polimer)

Pumpa za polimersku emulziju sa 0.1 (maks. 0.2 %) aktivnog polimera.

Isporuka 1 kom pumpe
Nije uključeno



		Tip	WPU0	WPU2	WPU4	WPU10	WPU20
130100100	Pumpa (Polimer)	€	5808	7594	8272	9332	12421
Vijčana preša		Tip	WSP05	WSP15	WSP25	WSP50	WSP75
Protok		m3/sat	0.5	2	4	10	20
Potrošnja električne energije		kWh	0.55	0.75	1.5	2.2	4
Dužina X		mm	1030	1030	1665	1665	2110
Širina Y		mm	240	240	270	270	350
Visina Z		mm	245	245	245	304	304
Težina		kg	48	53	58	70	85

		Tip	WPU0	WPU2	WPU4	WPU10	WPU20
130100105	Stator (nitrilni PVC)	€	1151	1278	1451	1657	2396

		Tip	WFM15	WFM20	WFM25	WFM40	WFM50
130100205	Mjerač protoka (Polimer)	€	2015	3442	4113	4366	4605
Protok		m3/sat	0.5	2	4	10	20
Promjer		mm	15	20	25	40	50

		Tip	Winjector	
130100305	Ubrzivač polimer	€	4898	7520
Protok		m3/sat	10	20
Promjer		mm	50	100



Pumpa (Mulj) 13

WATROMAT® Pumpa (Mulj)

Pumpa za mulj sa približno 2 % suhe tvari, ispred pumpe je potreban macerator.

Isporuka 1 kom pumpe
Nije uključeno



		Tip	WPU2	WPU4	WPU10	WPU20	WPU30
130200100	Pumpa (Mulj)	€	7594	8272	9332	12421	18097
Vijčana preša		Tip	WSP05	WSP15	WSP25	WSP50	WSP75
Protok mulja		m3/sat	2	4	10	20	30
Potrošnja električne energije		kWh	0.55	1.5	2.2	4	7.5
Dužina X		mm	1030	1665	1665	2110	2450
Širina Y		mm	240	270	270	350	350
Visina Z		mm	245	245	304	304	404
Težina		kg	53	58	70	85	120

		Tip	WPU2	WPU4	WPU10	WPU20	WPU30
130200105	Stator (nitrilni PVC)	€	1278	1451	1657	1965	2189

		Tip	WFM20	WFM25	WFM40	WFM50	WFM95
130200205	Mjerač protoka (Mulj)	€	3442	4113	4366	4605	5404
Protok		m3/sat	2	4	10	20	30
Promjer		mm	20	25	40	50	95

		Tip	WDS	
130200305	Senzor suhe tvari	€	26392	
Protok		m3/sat	20-30	
Promjer		mm	100	



Cijevi 13

WATROMAT® Cijevi

Cjevovod od pumpe za mulj do flokulatora maks. 10 m horizontalno i maks. 4 m vertikalno, cjevovod od jedinice za polimer do flokulatora uključuje i nepovratni ventil maks. 5 m, cjevovod od flokulatora do vijčane preše maks. 1 m, 3 ventila za uzorke, bez obujmica za cijevi.

Isporuka 1 kom seta (cijevi, koljena, okovi i dr.)
Nije uključeno Obujmice za cijevi



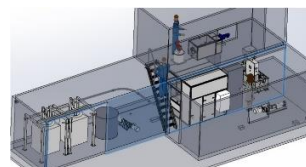
		Tip	WTU05	WTU15	WTU25	WTU50	WTU75
130300105	Polivinilklorid (PVC)	€	14784	16170	17728	19510	22770
Vijčana preša		Tip	WSP05	WSP15	WSP25	WSP50	WSP75
Protok		m ³ /h	2	4	10	20	30
Promjer od pumpe za mulj do flokulatora		mm	20	25	25	32	50
Promjer od jed. za polimer do flokulatora		mm	25	32	50	100	
Promjer od flokulatora do vijčane preše		mm	50		100		150

ISO Kontejner 13

WATROMAT® ISO Kontejner

ISO kontejner za vijčanu prešu, tračnu sušaru i jedinicu za pakiranje, klimatizirano i grijano, osvijetljeno, pod i zidovi sa izolacijom 60mm strop sa izolacijom 100mm, vrata, prozor, za vanjsku instalaciju.

Isporuka 1 kom ISO Kontejnera
Nije uključeno



		Tip	WCO20	WCO40
130400101	Obojan čelik, aluminij	€	96660	137588
Potrošnja električne energije		kWh		0.8
Dužina X		mm	6055	12192
Širina Y		mm		2435
Visina Z unutarnja/vanjska		mm		2340/2591
Težina prazna		T	2.3	3.9



Taložnik 13

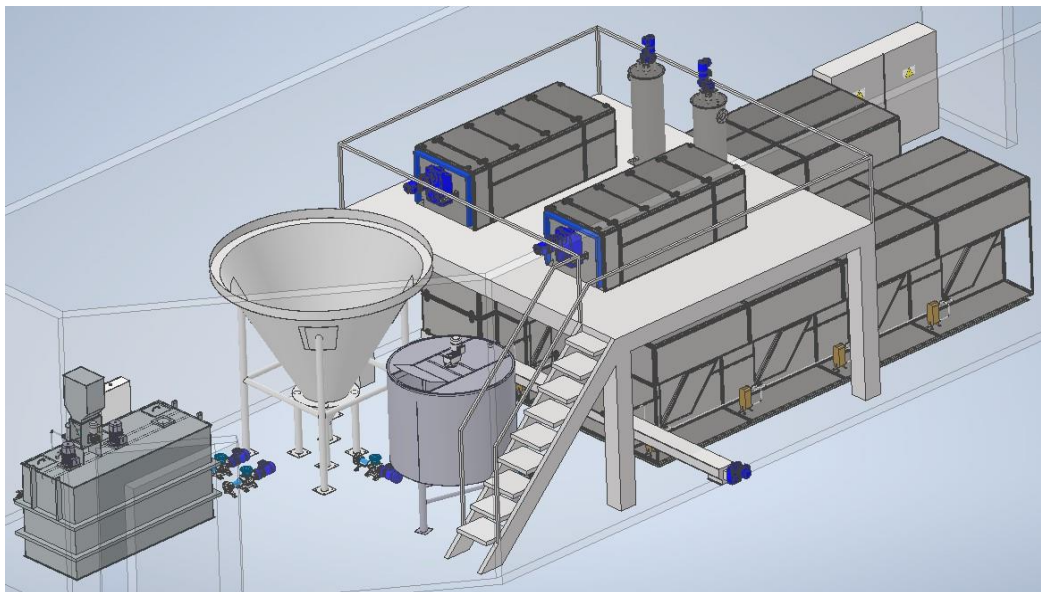
WATROMAT® Taložnik

Statični taložnik za biološku otpadnu vodu, ulaz 0.1 % suhe tvari, izlaz 2 % suhe tvari..

Isporuka 1 kom taložnika, 1 kom spremnika za mulj, 2 kom pneumatskih ventila
Nije uključeno Upravljački ormar



		Tip	WTH5	WTH10
130500104	SS316	€	238169	279404
Volumen	m ³		5	10
Potrošnja električne energije	kWh		2.2	
Visina	mm		3600	4200
Promjer	mm		3400	4000
Težina prazna	t		1.6	2
Težina puna	t		6.6	12



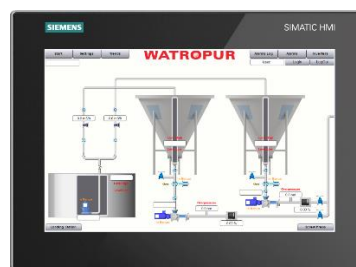
Upravljački ormar taložnika 13

WATROMAT® Upravljački ormar taložnika

Upravljački ormar, verzija kao WATROMAT® master ili kao slave ormar, master sa panelom na dodir MTP1200 Unified Comfort, slave bez panela na dodir, Profinet komunikacija, PLC Siemens S7-1512, IO system ET200SP, distribucija el. energije, Siemens Sirius, zaštitni uređaji, prekidanje nule, relej za zaustavljanje u nuždi, signalni uređaji, 4 releja za žičnu razmjenu signala bez napona po odabiru (24VAC/DC), Start/Stop, nema Mulja, u radu, dozvola od klijenta, sve ožičeno i testirano.

- Šifra napajanja 1: 3 x 400 V / 1 x 230 V / 50 Hz (3 faze, neutralno, uzemljeno)
- Šifra napajanja 2: 3 x 480 V (3 faze, uzemljeno) / 1 x 110 V / 60 Hz (faza, neutralno, uzemljeno)

Isporuka 1 kom upravljačkog ormara
Nije uključeno



		Tip	WEL1WTH	WEL2WTH
130500900	Poliester	€	13715	20664
Taložnik	kom		1	2
Dužina X	mm			600
Širina Y	mm			300
Visina Z	mm			800
Težina	kg		35	45

Bunker-Sušara

Str.

Dio



38

20



41

21



48

22



51

23

	Str.	Dio
Bunker-Sušara	38	20
Tračna sušara	41	21
Bunker, Transporteri	48	22
Punjenje suhog mulja Vreće, Kontejner	51	23

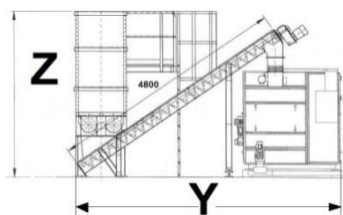
Bunker-Sušara 20

WATROMAT® Bunker-Sušara

Bunker-Sušara za mulj iz industrijskih ili komunalnih postrojenja za obradu otpadnih, ulaz 20-60 % suhe tvari, izlaz 90 % suhe tvari, temperatura sušenja 30°C/86°F, specifična potrošnja električne energije sušare: 333 Wh/kg H₂O, komprimirani zrak 25 l/min (>3 Bara), razina buke <85dB, pH vrijednost 6.0-9.0.

Isporuka 1 kom bunkera sa 2 kom transportera za pražnjenje, 1 kom kosog transportera, 1 kom upravljačkog ormara bunkera 200100900, 1 kom tračne sušare SS304,

Nije uključeno 1 kom sabirne spirale (samo za WBU05WBD04 i WBU05WBD08)
1 kom sabirnog transportera 230XXXXXX (samo tip WBU05WBD15)



	Tip	WBU05WBD04	WBU05WBD08	WBU05WBD15
200100102	Vruće cinčan	307717	327983	374210
200100103	SS304	382191	402457	448684
200100104	SS316	429906	450172	496399
Geometrijski volumen bunkera	m ³	5		
Uklanjanje vode unutar sušare na 5-40°C okoline	t/dan	0.4	0.8	1.5
Potrošnja električne energije	kWh	10.7	15.7	23.7
Rashladna voda >3 Bara (24°C)	m ³ /h	0.2	0.3	0.5
Dužina X	m	3.5		
Širina Y	m	6		
Visina Z	m	3.4		
Težina prazna	t	1.5	1.7	1.8
Težina puna	t	6.5	6.7	6.8

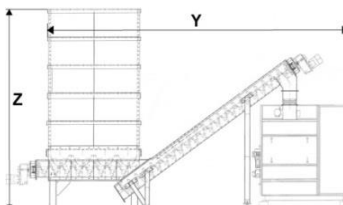
Bunker-Sušara 20

WATROMAT® Bunker-Sušara

Bunker-Sušara za mulj iz industrijskih ili komunalnih postrojenja za obradu otpadnih, ulaz 20-60 % suhe tvari, izlaz 90 % suhe tvari, temperatura sušenja 30°C/86°F, specifična potrošnja električne energije sušare: 333 Wh/kg H₂O, komprimirani zrak 25 l/min (>3 Bara), razina buke <85dB, pH vrijednost 6.0-9.0. Izlaz za suhi mulj sa sabirnom spiralom (230100XXXX) ili transporterom (230500XXX).

Isporuka 1 kom bunkera sa 5 kom transportera za pražnjenje, 1 kom sabirnog transportera, 1 kom kosog transportera, 1 kom uprav. ormara bunkera, 1 kom tračne sušare SS304

Nije uključeno Sabirni transporter ili spirala



	Tip	WBU10WBD15	WBU10WBD30	WBU10WBD45
200100202	Vruće cinčan	413313	496918	588000
200100203	SS304	505523	589128	680210
200100204	SS316	623410	707015	800072
Geometrijski volumen bunkera	m ³	10		
Uklanjanje vode unutar sušare na 5-40°C okoline	t/dan	1.5	3	4.5
Potrošnja električne energije	kWh	27.8	47.8	67.8
Rashladna voda >3 Bara (24°C)	m ³ /h	0.5	1	1.5
Dužina X	m	4.6		
Širina Y	m	6		
Visina Z	m	2.6		
Težina prazna	t	7	8	9
Težina puna	t	17	18	19



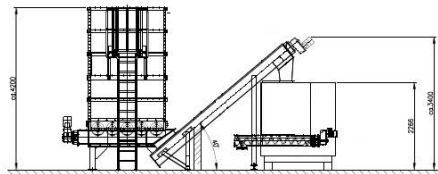
Bunker-Sušara 20

WATROMAT® Bunker-Sušara

Bunker-Sušara za mulj iz industrijskih ili komunalnih postrojenja za obradu otpadnih, ulaz 20-60 % suhe tvari, izlaz 90 % suhe tvari, temperatura sušenja 30°C/86°F, specifična potrošnja električne energije sušare: 333 Wh/kg H₂O, komprimirani zrak 25 l/min (>3 Bara), razina buke <85dB, pH vrijednost 6.0-9.0. Izlaz za suhi mulj sa sabirnom spiralom (230100XXX) ili transporterom (230500XXX).

Isporuka 1 kom bunkera sa 5 kom transportera za pražnjenje, 1 kom sabirnog transportera, 1 kom kosog transportera, 1 kom uprav. ormara bunkera, 1 kom tračne sušare SS304

Nije uključeno Sabirni transporter ili spirala



	Tip	WBU18WBD30	WBU18WBD45	WBU18WBD60
200100302	Vruće cinčan	€ 507263	€ 598345	€ 685446
200100303	SS304	€ 603674	€ 694756	€ 781858
200100304	SS316	€ 727651	€ 818733	€ 905835
Geometrijski volumen bunkera	m ³		18	
Uklanjanje vode unutar sušare na 5-40°C okoline	t/dan	3	4.5	6
Potrošnja električne energije	kWh	47.8	67.8	86.8
Rashladna voda >3 Bara (24°C)	m ³ /h	1	1.5	2
Dužina X	m		5.9	7.9
Širina Y	m		6	
Visina Z	m		3.2	
Težina prazna	t	8	9	10
Težina puna	t	23	24	25

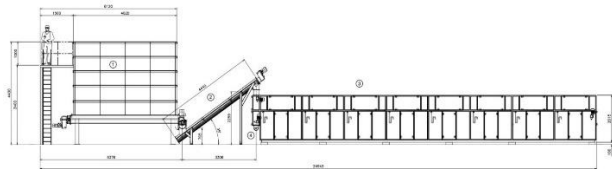
Bunker-Sušara 20

WATROMAT® Bunker-Sušara

Bunker-Sušara za mulj iz industrijskih ili komunalnih postrojenja za obradu otpadnih, ulaz 20-60 % suhe tvari, izlaz 90 % suhe tvari, temperatura sušenja 30°C/86°F, specifična potrošnja električne energije sušare: 333 Wh/kg H₂O, komprimirani zrak 25 l/min (>3 Bara), razina buke <85dB, pH vrijednost 6.0-9.0. Izlaz za suhi mulj sa sabirnom spiralom (230100XXX) ili transporterom (230500XXX).

Isporuka 1 kom bunkera sa 5 kom transportera za pražnjenje, 1 kom sabirnog transportera, 1 kom kosog transportera, 1 kom uprav. ormara bunkera, 1 kom tračne sušare SS304

Nije uključeno Sabirni transporter ili spirala



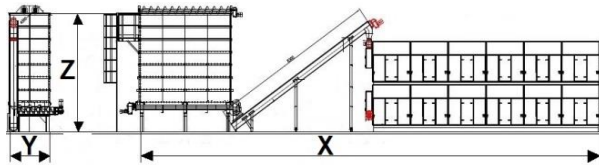
	Tip	WBU25WBD60	WBU25WBD75	WBU25WBD90	WBU25WBD105	WBU25WBD120
200100402	Vruće cinčan	€ 802651	€ 891047	€ 979359	€ 1067668	€ 1149883
200100403	SS304	€ 820657	€ 925475	€ 997365	€ 1085674	€ 1167889
200100404	SS316	€ 961660	€ 1050056	€ 1138367	€ 1226677	€ 1308891
Geometrijski volumen bunkera	m ³			25		
Uklanjanje vode unutar sušare na 5-40°C okoline	t/dan	6	7.	9	10.5	12
Potrošnja električne energije	kWh	88	108	128	148	168
Rashladna voda >3 Bara (24°C)	m ³ /h	2	2.5	3	3.5	4
Dužina X	m	7.9	9.5	11.7	13.6	15.4
Širina Y	m			6		
Visina Z	m			4.2		
Težina prazna	t	10	11	12	13	14
Težina puna	t	35	36	37	38	39

Bunker-Sušara 20

WATROMAT® Bunker-Sušara

Bunker-Sušara za mulj iz industrijskih ili komunalnih postrojenja za obradu otpadnih, ulaz 20-60 % suhe tvari, izlaz 90 % suhe tvari, temperatura sušenja 30°C/86°F, specifična potrošnja električne energije sušare: 333 Wh/kg H₂O, komprimirani zrak 25 l/min (>3 Bara), razina buke <85dB, pH vrijednost 6.0-9.0. Izlaz za suhi mulj sa sabirnom spiralom (230100XXX), ili transporterom (230500XXX).

Isporuka 1 kom bunkera sa 5 kom transportera za pražnjenje, 1 kom sabirnog transportera, 1 kom kosog transportera, 1 kom uprav. ormara bunkera, 2 kom tračne sušare SS304
Nije uključeno Sabirni transporter ili spirala, platforma za gornju sušaru, spojevi između sušara



	Tip	WBU35WBD120D	WBU35WBD150D	WBU35WBD180D	WBU35WBD210D	WBU35WBD240D
200100502	Vruće cinčan	€ 1239500	€ 1405627	€ 1597970	€ 1844060	€ 1971750
200100503	SS304	€ 1389233	€ 1555360	€ 1761525	€ 1993793	€ 2108288
200100504	SS316	€ 1590525	€ 1756652	€ 1948995	€ 1616277	€ 2309580
Geometrijski volumen bunkera		m3		30		
Uklanjanje vode unutar sušare na 5-40°C okoline		t/dan		2x6		
Potrošnja električne energije		kWh		2x80		
Rashladna voda >3 Bara (24°C)		m3/h		2x2		
Dužina X		m		22.9		
Širina Y		m		24.9		
Visina Z		m		26.8		
Težina prazna (WBU35)		t		2.6		
Težina puna		t		5.5		
		t		21		
		t		23.3		
		t		25.1		
		t		27		
		t		28.9		
		t		36		
		t		38		
		t		40		
		t		42		
		t		44		



Tračna sušara 21

WATROMAT® Tračna sušara

Tračna sušara za mulj iz industrijskih i komunalnih postrojenja za obradu otpadnih voda, ulaz minimalno 20 % suhe tvari, izlaz 90 % suhe tvari, konstantno doziranje muljem, 24 h/dan, minimum 30 min/sat, veličina komada mulja između 5 i 20 mm, temperatura sušenja 30°C/86°F, specifična potrošnja električne energije 333 Wh/kg H₂O, donji okvir C-profila visine 80 mm, komprimirani zrak 25 l/min (>3 Bara), razina buke <85dB, pH vrijednost mulja 6.0-9.0, izlaz suhog mulja sa sabirnom spiralom.

Isporuka 1 kom tračne sušare sa upravljačkim ormarom
Nije uključeno Usitnjivač i grablje 210200XXX



		Tip	WBD04	WBD08
		€	106200	126466
210100103	SS304			
Uklanjanje vode unutar sušare na 5-40°C okoline		t/dan	0.4	0.8
Potrošnja električne energije		kWh	8	13
Rashladna voda >3 Bara (24°C)		m ³ /h	0.2	0.3
Dužina X		m	1.3	1.9
Širina Y		m	1.6	
Visina Z		m	2	
Težina prazna		t	0.8	1.4
Težina puna		t	0.9	1.8

WATROMAT® Tračna sušara

Tračna sušara za mulj iz industrijskih i komunalnih postrojenja za obradu otpadnih voda, ulaz minimalno 20 % suhe tvari, izlaz 90 % suhe tvari, konstantno doziranje muljem, 24 h/dan, minimum 30 min/sat, veličina komada mulja između 5 i 100 mm, temperatura sušenja 30°C/86°F, specifična potrošnja električne energije 333 Wh/kg H₂O, usitnjivač WSH1240.310 i grablje WRA1200 ugrađene, donji okvir C-profila visine 80 mm, komprimirani zrak 25 l/min (>3 Bara), razina buke <85dB, pH vrijednost mulja 6.0-9.0. Izlaz za mulj kroz sabirnu spiralu ili sabirni transporter (230XXXXXX).

Isporuka 1 kom tračna sušara, 1 kom upravljačkog ormara
Nije uključeno Sabirni transporter ili spirala



		Tip	WBD15	WBD30
		€	172693	256299
210100203	SS304			
Uklanjanje vode unutar sušare na 5-40°C okoline		t/dan	1.5	3
Potrošnja električne energije		kWh	20	40
Rashladna voda >3 Bara (24°C)		m ³ /h	0.5	1.0
Dužina X		m	2.2	4.2
Širina Y		m	2	
Visina Z		m	2	
Težina prazna		t	1.4	2.4
Težina puna		t	1.8	3.2

WATROMAT® Tračna sušara

Tračna sušara za mulj iz industrijskih i komunalnih postrojenja za obradu otpadnih voda, ulaz minimalno 20 % suhe tvari, izlaz 90 % suhe tvari, konstantno doziranje muljem, 24 h/dan, minimum 30 min/sat, veličina komada mulja između 5 i 100 mm, temperatura sušenja 30°C/86°F, specifična potrošnja električne energije 333 Wh/kg H₂O, usitnjivač WSH1240.310 i grablje WRA1200 ugrađene, donji okvir C-profila visine 80 mm, komprimirani zrak 25 l/min (>3 Bara), razina buke <85dB, pH vrijednost mulja 6.0-9.0. Izlaz za mulj kroz sabirnu spiralu ili sabirni transporter (230XXXXXX).

Isporuka 1 kom tračna sušara, 1 kom upravljački ormar
Nije uključeno Sabirni transporter ili spirala



		Tip	WBD45	WBD60
		€	347380	434482
210100203	SS304			
Uklanjanje vode unutar sušare na 5-40°C okoline		t/dan	4.	6
Potrošnja električne energije		kWh	60	80
Rashladna voda >3 Bara (24°C)		m ³ /h	1.5	2
Dužina X		m	6	7.92
Širina Y		m	2	
Visina Z		m	2	
Težina prazna		t	3.6	4.1
Težina puna		t	4.8	5.7

Tračna sušara 21

WATROMAT® Tračna sušara

Tračna sušara za mulj iz industrijskih i komunalnih postrojenja za obradu otpadnih voda, ulaz minimalno 20 % suhe tvari, izlaz 90 % suhe tvari, konstantno doziranje muljem, 24 h/dan, minimum 30 min/sat, veličina komada mulja između 5 i 100 mm, temperatura sušenja 30°C/86°F, specifična potrošnja električne energije 333 Wh/kg H₂O, usitnjivač WSH1240.310 i grablje WRA1200 ugrađene, donji okvir HEB-profil visine 160 mm, komprimirani zrak 25 l/min (>3 Bara), razina buke <85dB, pH vrijednost mulja 6.0-9.0. Izlaz za mulj kroz sabirnu spiralu ili sabirni transporter (230XXXXXX).

Isporuka 1 kom tračna sušara, 1 kom upravljački ormar
Nije uključeno Sabirni transporter ili spirala

		Tip	WBD75	WBD90
210100303	SS304	€	522878	611190
Uklanjanje vode unutar sušare na 5-40°C okoline		t/dan	7.5	9
Potrošnja električne energije		kWh	100	120
Rashladna voda >3 Bara (24°C)		m ³ /h	2.5	3
Dužina X		m	9.5	11.7
Širina Y		m		2
Visina Z		m		2
Težina prazna		t	5.1	6.7
Težina puna		t	7.9	8.3

WATROMAT® Tračna sušara

Tračna sušara za mulj iz industrijskih i komunalnih postrojenja za obradu otpadnih voda, ulaz minimalno 20 % suhe tvari, izlaz 90 % suhe tvari, konstantno doziranje muljem, 24 h/dan, minimum 30 min/sat, veličina komada mulja između 5 i 100 mm, temperatura sušenja 30°C/86°F, specifična potrošnja električne energije 333 Wh/kg H₂O, usitnjivač WSH1240.310 i grablje WRA1200 ugrađene, donji okvir HEB-profil visine 160 mm, komprimirani zrak 25 l/min (>3 Bara), razina buke <85dB, pH vrijednost mulja 6.0-9.0. Izlaz za mulj kroz sabirnu spiralu ili sabirni transporter (230XXXXXX).

Isporuka 1 kom tračna sušara, 1 kom upravljački ormar
Nije uključeno Sabirni transporter ili spirala

		Tip	WBD105	WBD120
210100303	SS304	€	699499	781714
Uklanjanje vode unutar sušare na 5-40°C okoline		t/dan	10.5	12
Potrošnja električne energije		kWh	140	160
Rashladna voda >3 Bara (24°C)		m ³ /h	3.5	4
Dužina X		m	13.6	15.4
Širina Y		m		2
Visina Z		m		2
Težina prazna		t	8.3	10
Težina puna		t	9.9	11.6

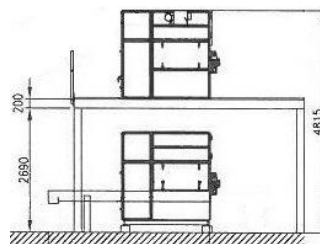


Tračna sušara 21

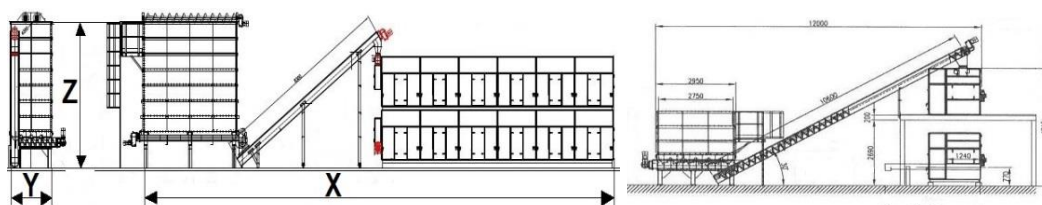
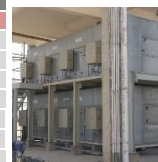
WATROMAT® Tračna sušara

Tračna sušara za mulj iz industrijskih i komunalnih postrojenja za obradu otpadnih voda, ulaz minimalno 20 % suhe tvari, izlaz 90 % suhe tvari, konstantno doziranje muljem, 24 h/dan, minimum 30 min/sat, veličina komada mulja između 5 i 100 mm, temperatura sušenja 30°C/86°F, specifična potrošnja električne energije 333 Wh/kg H₂O, usitnjivač WSH1240.310 i grablje WRA1200 ugrađene, donji okvir HEB-profil visine 160 mm, komprimirani zrak 25 l/min (>3 Bara), razina buke <85dB, pH vrijednost mulja 6.0-9.0. Izlaz za mulj kroz sabirnu spiralu ili sabirni transporter (230XXXXXX).

Isporuka 2 kom tračne sušare, 1 kom upravljačkog ormara
Nije uključeno Sabirna spirala ili transporter, platforma za gornju sušaru, spojevi između sušara



		Tip	WBD120D	WBD150D	WBD180D	WBD210D	WBD240D
210100503	SS304	€	6866454	1032582	1224925	1471015	1585510
Uklanjanje vode unutar sušare na 5-40°C okoline	t/dan		2x6	2x7.5	2x9	2x10.5	2x12
Potrošnja električne energije	kWh		2x80	2x100	2x120	2x140	2x160
Rashladna voda >3 Bara (24°C)	m ³ /h		2x2	2x2.5	2x3	2x3.5	2x4
Dužina X	m		7.9	9.5	11.7	13.6	15.4
Širina Y	m				2		
Visina Z	m				4.815		
Težina prazna	t		8.2	10.2	12.2	15	17
Težina puna	t		10	14.2	17.4	21.6	23

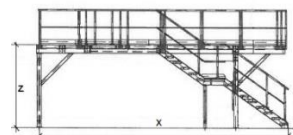


Platforma 21

WATROMAT® Platforma

Platforma za gornju tračnu sušaru kod Duple tračne sušare (210500503), sa stubama 800 mm dvostranom ogradom i rešetkom, cijela konstrukcija je pričvršćena u pojedinačnim segmentima.

Isporuka 1 kom platforme (individualni segmenti)
Nije uključeno Montaža na lokaciji



		Tip	WBD120D	WBD150D	WBD180D	WBD210D	WBD240D
210100802	Vruće cinčan	€	65231	87219	112966	145035	159291
210100803	SS304	€	94585	126468	163800	210301	230972
Tračna sušara	Tip		WBD60	WBD75	WBD90	WBD105	WBD120
Dužina X	m		9.5	11.1	13.5	15.4	17.2
Širina Y	m				3.3		
Visina Z	m				2.9		
Težina platforme	t		2.2	2.6	3.2	3.6	4.1



Upravljački ormar Tračne sušare 21

WATROMAT® Upravljački ormar Tračne sušare

Upravljački ormar, verzija kao WATROMAT® master ili kao slave ormar, master sa panelom na dodir MTP1200 Unified Comfort, slave bez panela na dodir, Profinet komunikacija, PLC Siemens S7-1512, IO system ET200SP, distribucija el. energije, Siemens Sirius, zaštitni uređaji, prekidanje nule, relej za zaustavljanje u nuždi, signalni uređaji, 4 releja za žičnu razmjenu signala bez napona po odabiru (24VAC/DC), Start/Stop, nema Mulja, u radu, dozvola od klijenta, sve ožičeno i testirano.

- Šifra napajanja 1: 3 x 400 V / 1 x 230 V / 50 Hz (3 faze, neutralno, uzemljeno)
- Šifra napajanja 2: 3 x 480 V (3 faze, uzemljeno) / 1 x 110 V / 60 Hz (faza, neutralno, uzemljeno)

Isporuka 1 kom upravljačkog ormara
Nije uključeno



		Tip	WELDAG15
210100900	Poliester	€	17100
Dužina X	mm		300
Širina Y	mm		400
Visina Z	mm		600
Težina	kg		41

		Tip	WELBD04	WELWBD08
210100900	Poliester	€	24956	26204
Dužina X	mm			300
Širina Y	mm			600
Visina Z	mm			800
Težina	kg		41	43

		Tip	WELWBD15	WELWBD30	WELWBD45	WELWBD60
210100900	Obojan čelik	€	29748	30846	31734	32413
Dužina X	mm				400	
Širina Y	mm				800	
Visina Z	mm				2100	
Težina	kg		120	125	130	140

		Tip	WELWBD75	WELWBD90	WELWBD105	WELWBD120
210100900	Obojan čelik	€	33645	34639	35650	36666
Dužina X	mm				400	
Širina Y	mm				800	
Visina Z	mm				2100	
Težina	kg		145	150	155	160

		Typ	WELWBD120D	WELWBD150D	WELWBD180D	WELWBD210D	WELWBD240D
210100900	Obojan čelik	€	44805	48740	52826	58271	64287
Dužina X	mm				400		
Širina Y	mm				2x800		
Visina Z	mm				2100		
Težina	kg		250	255	260	280	295

WATROMAT® Senzor

Isporuka 1 kom senzora
Nije uključeno

		Tip	WODS10	WHT46C	WDS851000	WAL030
210100915	Senzor 4-20 mA	€	1637	566	552	512
Opseg mjerenja			0.05 -12 m	0.05 - 3 m	0-1000 Pascal	0-30 Bar
Funkcija			analogni	1 prekidač	analogni	analogni

Senzor 21



Usitnjivač 21

WATROMAT® Usitnjivač

Usitnjivač za mulj 20-40 % suhe tvari, ugrađen na ulazu u tračnu sušaru 210100XXX, maksimalna veličina mulja na ulazu je 100 mm, izlaz nakon usitnjivača prosječno 20 mm, konstantno doziranje muljem 24 sata/dan, minimum 30 min/sat.

Isporuka 1 kom usitnjivača
Nije uključeno



		Tip	WSH300.200	WSH1240.310
210200103	SS304	€	14055	20577
Tračna sušara		Tip	WB04-08	WBD15-WBD240
Potrošnja električne energije		kWh	0.37	
Kapacitet mulja		t/dan	6	30
Dužina iznutra		mm	300	1240
Širina iznutra		mm	200	310
Visina iznutra		mm	300	310
Težina		kg	50	110

		Tip	Wsprocket
210200115	Poliamidni zupčanik	€	592
Za šreder		Tip	WSHXXX



WATROMAT® Grablje

Grablje za distribuciju mulja po punoj širini trake, ugrađene na ulazu u tračnu sušaru 210100XXX za mulj sa minimalno 20 % suhe tvari, maksimalna veličina mulja 25 mm, komprimirani zrak 25 l/min (>3 Bara), konstantno doziranje muljem 24 sata/dan, minimum 30 min/h, kontrolni sustav komprimiranog zraka.

Isporuka 1 kom grablje
Nije uključeno



		Tip	WRA900	WRA1200
210200203	SS314	€	5657	6229
Dužina		mm	900	1200
Težina		kg	22	26

		Tip	WRA900	WRA1200
210200210	Pneumatski linearni pogon	€	3121	7913
Dužina		mm	900	1200
Težina		kg	14	16

WATROMAT® Razrahljivač

Razrahljivač za razbijanje slojeva mulja, mulj iz obrade otpadnih voda sa minimalno 40 % suhe tvari.

Isporuka 1 kom osovina d25 mm sa 36 zubaca, 2 kom ležaja, 1 kom motora
Nije uključeno Ugradnja



		Tip	WRO900	WRO1200
210200303	SS304	€	3123	3934
Tračna sušara		Tip	WBD04-08	WBD15-240DD
Potrošnja električne energije		kWh	0.37	
Dužina		mm	900	1200
Težina		kg	21	25

Razrahljivač 21

Izmjenjivači topline i motori 21

WATROMAT® Izmjenjivači topline i motori

Izmjenjivač topline i motor za tračnu sušaru, trajni dijelovi Tračne sušare. Isparivač za hlađenje zraka za sušenje (kondenzirana voda) i kondenzator za grijanje zraka za sušenje. Vanjski kondenzator za hlađenje rashladne tvari vodom.

Isporuka 1 kom
Nije uključeno

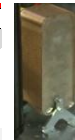
		Tip	EVAP04	EVAP08	EVAP15
210300103	Isparivač SS304	€	7778	10879	16112
210300104	Isparivač SS316	€	9151	12799	19448
Tračna sušara		Tip	WBD04	WBD08	WBD15-240D
Dužina X	mm		975	1680	1810
Širina Y	mm		310	310	300
Visina Z	mm		540	420	620
Težina	kg		54	71	90



		Tip	COND04	COND08	COND15
210300203	Kondenzator SS304	€	8445	13011	17778
210300204	Kondenzator SS316	€	9935	16601	23278
Tračna sušara		Tip	WBD04	WBD08	WBD15-240D
Dužina X	mm		975	1680	1730
Širina Y	mm		370	360	350
Visina Z	mm		540	420	620
Težina	kg		69	85	113



		Tip	EXTC04	EXTC08	EXTC15
210300213	Vanjski kondenzator	€	2260	3588	6026
Tračna sušara		Tip	WBD04	WBD08	WBD15-240D
Dužina X	mm		76	98	122
Širina Y	mm		90	90	124
Visina Z	mm		464	464	335
Težina	kg		6	7.5	8



		Tip	COMP04	COMP08	COMP15
210300301	Kompresor	€	5924	11442	19074
Tračna sušara		Tip	WBD04	WBD08	WBD15-240D
Dužina X	mm		225	280	415
Širina Y	mm		225	280	750
Visina Z	mm		510	552	445
Težina	kg		39	65	211



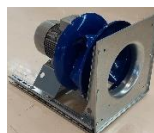
		Tip	GM37	GM150
210300310	Motor trake	€	1278	2193
Tračna sušara		Tip	WBD04-60	WBD75-240D
Potrošnja električne energije	kW		0.37	1.5
Dužina X	mm		322	347
Širina Y	mm		148	215
Visina Z	mm		194	217
Težina	kg		11	24



		Tip	VENTD15
210300405	Ventilator ECblue	€	7860
Tračna sušara		Tip	WBD04-240D
Dužina X	mm		380
Širina Y	mm		550
Visina Z	mm		550
Težina	kg		36



		Tip	VENT15
210300405	Ventilator class. s inverterom	€	6868
Tračna sušara		Tip	WBD04-240D
Dužina X	mm		380
Širina Y	mm		550
Visina Z	mm		550
Težina	kg		36



		Tip	Dual Hinge
210300505	Dvostruki pant	€	56



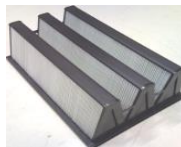
Filteri i traka 21

WATROMAT® Filter

Kompaktni filter za tračnu sušaru 210100XXX, WBD04 i WBD08: 1 kom, WBD15: 2 kom, WBD30: 4 kom, WBD45: 6 kom, WBD60: 8 kom, WBD75: 10 kom, WBD90: 12 kom, WBD12DD: 12 kom, WBD15DD: 16 kom, WBD18DD: 24 kom, WBD215: 20 kom, WBD240: 32 kom.

Isporuka 1 kom
Nije uključeno Prefilter i montažni okvir 210400XXX

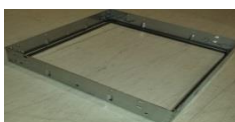
		Tip	869.592.292 (after 2016)	892.592.292 (before 2015)
210400105	Filter	€	783	838
Dužina X	mm		869	897
Širina Y	mm		592	592
Visina Z	mm		292	380
Težina	kg		7	7



		Tip	869.592.20
210400203	Prefilter SS304	€	911
Dužina X	mm		869
Širina Y	mm		592
Visina Z	mm		20
Težina	kg		3



		Tip	887.609.70
210400303	Montažni okvir SS304	€	667
Dužina X	mm		887
Širina Y	mm		609
Visina Z	mm		70
Težina	kg		2

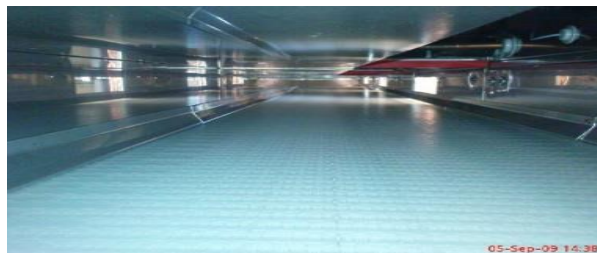


WATROMAT® Traka

Višestruke transportne trake od modularnih elemenata s perforiranom površinom, pogonski zupčanici i kuglični ležaj.

Isporuka 1 kom trake, min. 1 m dužine
Nije uključeno

		Tip	WBE09	WBE12
210500105	Traka PP	€/m (dužina)	754	966
Tračna sušara	Tip		WBD04-08	WBD15-240D
Širina	m		0,9	1,2
Težina	kg/m (dužina)		4,5	6



		Tip	WSO25	WSO35
210500205	Zupčanik trake PA	€	136	172
Tračna sušara	Tip		WBD04-60/120D	WBD75-240D
Promjer osovine	mm		25	35
Težina	kg		0,3	0,4



		Tip	WSO25	WSO35
210500303	Kuglični ležaj SS304	€	68	80
Tračna sušara	Tip		WBD04-60	WBD75-240D
Promjer osovine	mm		25	35
Težina	kg		0,3	0,4

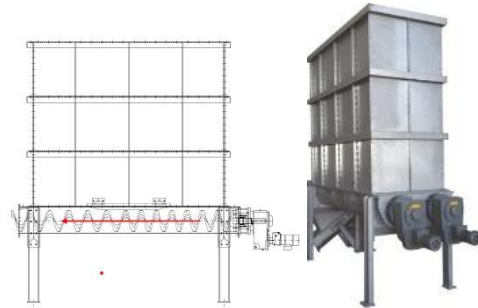


Bunker 22

WATROMAT® Bunker

Bunker za mulj sa minimalno 20 % suhe tvari, punjenje muljem za konstantan rad tračne sušare (210100XXX), stranice bunkera sa ojačanjima, pražnjenje sa dva vijčana transportera, kosi transporter (220600XXX) prenosi mulj u tračnu sušaru (210100XXX).

Isporuka 1 kom dna za pražnjenje sa 2 vijčana tr., 3 kom stranica za bunker
Nije uključeno Kosi transporter, platforma sa ljestvama, upravljački ormar



	Tip	WBU5
220200102	Vruće cinčan	€ 123534
220200103	SS304	€ 179125
220200104	SS316	€ 216185
Geometrijski volumen	m3	5.6
Potrošnja električne energije transport. za pražnjenje	kWh	2x0.37
Dužina bunkera X	m	3.15
Širina bunkera Y	m	1.1
Visina bunkera Z	m	3.4
Težina prazna	t	3.8
Težina puna	t	8.8

Bunker 22

WATROMAT® Bunker

Bunker za mulj sa minimalno 20 % suhe tvari, punjenje muljem za konstantan rad tračne sušare (210100XXX), stranice bunkera sa ojačanjima, pražnjenje sa pet vijčanih transporter i jednim sabirnim transporterom, sabirni transporter prenosi mulj na kosi transporter, kosi transporter (220600XXX) prenosi mulj u tračnu sušaru (210100XXX).

Isporuka 1 kom dna za pražnjenje sa 5 vijčanih tr. i 1 kom sabirnog transportera
Nije uključeno 2-5 kom stranica za bunker
Kosi transporter, platforma sa ljestvama, upravljački ormar



	Tip	WBU10	WBU18	WBU25	WBU35
220300102	Vruće cinčan	€ 164900	€ 174235	€ 200328	€ 292726
220300103	SS304	€ 239104	€ 252640	€ 290475	€ 424453
220300104	SS316	€ 346703	€ 366328	€ 421189	€ 615457
Geometrijski volumen	m3	11	18	27	36
Potrošnja električne energije transportera bunkera	kWh			5x0.37	
Potrošnja električne energije sabirnog transportera	kWh			2.2	
Dužina bunkera X	m			4.5	
Širina bunker Y	m			2	
Visina bunker Z	m	2.5	3.0	3.7	4.4
Težina prazna	t	5.4	6.7	6.8	11
Težina puna	t	15.4	25	30	36

Platforma sa ljestvama 22

WATROMAT® Platforma sa ljestvama

Platforma sa ogradom, ljestve sa zaštitnim prstenom, priključak na bunker se mora pripremiti.

Isporuka 1 kom platforme, 1 kom ljestvi
Nije uključeno



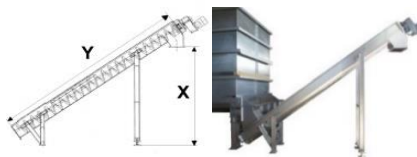
	Tip	WBU05-10	WBU18	WBU25	WBU35
220300202	Vruće cinčan	€ 4991	€ 5457	€ 6189	€ 6588
220300203	SS304	€ 7237	€ 7913	€ 8974	€ 9553
220300204	SS316	€ 12665	€ 13847	€ 15705	€ 16718
Veličina platforme	m x m			0.8 x 0.8	
Visina ljestvi	m	3.0	3.5	4.0	5.0
Težina	kg	160	180	200	220

Kosi transporter 22

WATROMAT® Kosi transporter

Kosi transporter za za ne-tiksotropan mulj sa minimalno 20 % suhe tvari, prijenos mulja iz bunkera (220100XXX, 220200XXX, 220300XXX) u tračnu sušaru (210100XXX)

Isporuka 1 kom kosog transportera
Nije uključeno Upravljački ormar



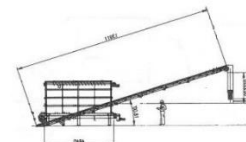
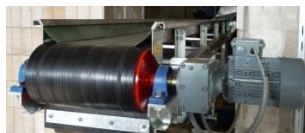
		Tip	WSC48/35	WSC46/35
220600102	Vruće cinčan	€	53706	51443
220600103	SS304	€	72590	69449
220600104	SS316	€	83245	79738
Bunker 220100XXX	Tip		WBU05	WBU10-35
Tračna sušara 210100XXX	Tip		WBD04-120	
Potrošnja električne energije	kWh		3	
Kapacitet	m ³ /h		2	
Dužina Y	mm		4800	4629
Stupanj kosine	°		35	
Visina X	m		2.4	
Težina	kg		450	560

Kosi tračni transporter 22

WATROMAT® Kosi tračni transporter

Kosi tračni transporter za mulj sa minimalno 20 % suhe tvari, prijenos mulja iz bunkera (220XXXXX) u tračnu sušaru (210100XXX).

Isporuka 1 kom tračnog transportera
Nije uključeno Upravljački ormar



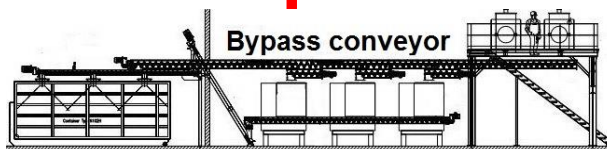
		Tip	WSC54/18	WSC49/18	WSC83/18	WSC139/18
220600203	SS304	€	51110	53706	66483	77800
Bunker	Tip		WBU05	WBU10-25	WBU10-35	
Tračna sušara	Tip		WBD04-120		WBD120D-240D	
Potrošnja električne energije	kWh		2.2		3	
Kapacitet	m ³ /h				2	
Dužina žina	mm		5400	4900	8329	13900
Stupanj kosine	°				18	
Visina X	m		2.4		4.8	>4.8
Težina	kg		250	280	360	380

Bypass Transporter 22

WATROMAT® Bypass Transporter

Bypass transporter za mulj s minimalno 20 % suhe tvari, distribucija mulja iz vijčane preše (110100XXX) u tračnu sušaru (210100XXX) ili u kontejner (bypass tračna sušara), svaka 3 m izlaznog otvora za povezivanje sa dozirnim transporterom (220900XXX).

Isporuka 1 kom bypass transportera
Nije uključeno Upravljački ormar



		Tip	WSC45	WSC75	WSC105	WSC135	WSC165	WSC195
220600302	Vruće cinčan	€	56629	64637	75276	83271	91647	99512
220600303	SS304	€	84943	96956	112914	124907	137471	149268
220600304	SS316	€	96269	109884	127969	141561	155800	169171
Otvori	kom		1	2	3	4	5	6
Potrošnja električne energije	kWh		0.35	0.55	0.75	1.1	1.5	2.2
Kapacitet	m ³ /h		10					
Dužina	m		4.5	7.5	10.5	13.5	16.5	19.5
Težina	kg		480	780	1080	1380	1680	1980

Dozirni transporter 22

WATROMAT® Dozirni transporter

Dozirni transporter za mulj sa minimalno 20 % suhe tvari, prijenos mulja iz transportera (220XXXXXX) u tračnu sušaru (210100XXX).

Isporuka 1 kom
Nije uključeno Upravljački ormar



	Tip	WSC25
220600502	Vruće cinčan	€ 23873
220600503	SS304	€ 30407
220600504	SS316	€ 37448
Kapacitet mulja	m3/h	2
Potrošnja električne energije	kWh	0.35
Kapacitet	m3/h	2
Dužina	m	2.5
Težina	kg	480

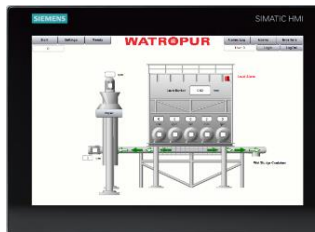
Upravljački ormar bunkera 22

WATROMAT® Upravljački ormar bunkera

Upravljački ormar, verzija kao WATROMAT® master ili kao slave ormar, master sa panelom na dodir MTP1200 Unified Comfort, slave bez panela na dodir, Profinet komunikacija, PLC Siemens S7-1512, IO system ET200SP, distribucija el. energije, Siemens Sirius, zaštitni uređaji, prekidanje nule, relej za zaustavljanje u nuždi, signalni uređaji, 4 releja za žičnu razmjenu signala bez napona po odabiru (24VAC/DC), Start/Stop, nema Mulja, u radu, dozvola od klijenta, sve ožičeno i testirano.

- Šifra napajanja 1: 3 x 400 V / 1 x 230 V / 50 Hz (3 faze, neutralno, uzemljeno)
- Šifra napajanja 2: 3 x 480 V (3 faze, uzemljeno) / 1 x 110 V / 60 Hz (faza, neutralno, uzemljeno)

Isporuka 1 kom Upravljački ormar
Nije uključeno



	Tip	WELWBU10	WELWBU18	WELWBU25	WELWBU35
220900900	Poliester	€ 24276	25286	26251	28876
Bunker	Tip	WBU05-10	WBU18	WBU25	WBU35
Dužina X	mm			400	
Širina Y	mm			250	
Visina Z	mm			600	
Težina	kg	35	40	45	50



Sabirna spirala 23

WATROMAT® Sabirna spirala

Sabirna spirala za suhi mulj sa minimalno 80 % suhe tvari, ugrađen unutar tračne sušare (210XXXXXX) na izlazu ispod remena, sabire i distribuira suhi mulj u spiralu za vreće (230XXXXXX).

Isporuka 1 kom sabirne spirale
Nije uključeno Upravljački ormar

		Tip	WSC09	WSC12
230100103	SS304	€	4346	4905
Tračna sušara	Tip		WBD04-08	WBD15-120
Potrošnja električne energije	kWh		0.37	
Kapacitet	m ³ /h		0.5	
Dužina	mm		900	1200
Težina	kg		4	15



Spirala za vreće 23

WATROMAT® Spirala za vreće

Spirala za vreće za suhi mulj sa minimalno 80% suhe tvari, fleksibilna spirala, maksimalna dužina 24 m sa maksimalno 3 koljena pod 45° i maksimalnom visinom punjenja od 2,4 m, koljena sa radiusom od 1,5 m treba 3,6 m dužine za visinu od 2,4 m, distribucija mulja iz tračne sušare (210XXXXXX) u stanicu za pakiranje (230XXXXXX), kraj spirale sa kontrolnom jedinicom sa detektorom zapunjenosti i izlazom, ulazni lijevak, izlazni lijevak, dužina ovisi o veličini stanice za pakiranje (230600100).

Isporuka 1 kom fleksibilna spirala, 1 kom motor, 1 kom kontrolna jedinica, 1 kom završni dio, cijevi, koljena, ulazni lijevak, izlazni lijevak. Spojnice i stezaljke za cijevi
Nije uključeno Obujmice za cijevi, Upravljački ormar



		Tip	WSC09	WSC12	WSC15	WSC18	WSC21	WSC25
230100200	Spirala za vreće	€	5125	5923	6722	7520	8319	9117
Cijevi (1 kom = 3 m)	kom		3	4	5	6	7	8
Ulazni lijevak	kom		1	2	3	4	5	6
Izlazni lijevak	kom		3	4	5	6	7	8
Stezaljke cijevi	kom		5	10	15	20	25	35
Dužina X	m		9	12	15	18	21	24
Težina	kg		65	95	125	155	185	215

230100210	Motor	€	1032
Potrošnja električne energije	kW		0.75
Kapacitet	m ³ /h		0.5

230100220	Jedinica sa detektorom	€	1038
-----------	------------------------	---	------



230100230	Fleksibilna spirala	€/m	233
Težina	kg/m		1.5

230100240	Završni dio	€	353
-----------	-------------	---	-----

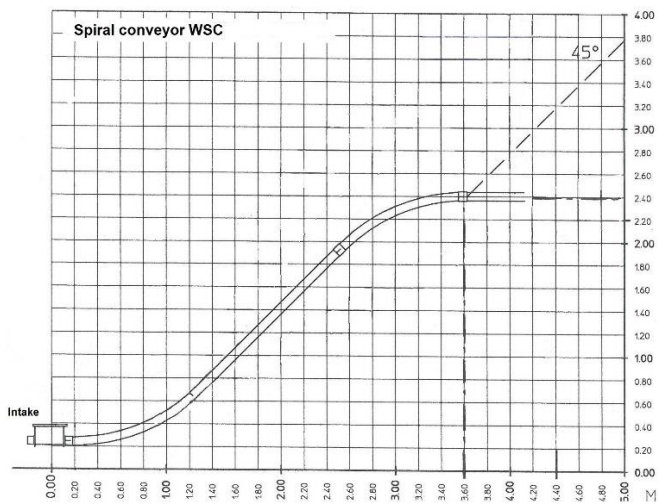
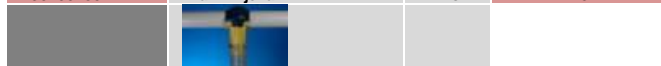
230100255	Ulazni lijevak	€	1657
-----------	----------------	---	------

230100260	Cijev PVC	€/m	512
Težina	kg/m		0.6

230100270	Koljeno	€	246
-----------	---------	---	-----

Težina	kg		0.6
--------	----	--	-----

230100280	Izlazni lijevak	€/m	487
-----------	-----------------	-----	-----



230100240 230100255 230100260 230100270 230100220

Stanica za pakiranje 23

WATROMAT® Stanica za pakiranje

Stanica za pakiranje suhog mulja sa minimalno 80 % suhe tvari, modularan okvir vreću volumena 1 m³ (podizač 2 m³, Z30600200), kuke za podešavanje visine, zaprima mulj iz spirale za vreće (Z30XXXXXX).

Isporuka 1 kom stanice za pakiranje
Nije uključeno Spirala za vreće, upravljački ormar



		Tip	WLS1	WLS2	WLS3	WLS4	WLS5
230100303	SS304	€	20631	30484	35445	40303	45419
Volumen vreće	m ³		1	2	3	4	5
Slobodna visina	mm				1400		
Dužina X	mm		1300	2600	3900	5200	6500
Širina Y	mm				1300		
Visina Z	mm				2140		
Težina	kg		150	400	500	600	1200

		Tip	WLS1E
230100313	Podizač za pakiranje	€	5218
Volumen vreće	m ³		2
Podizanje	mm		800
Slobodna visina	mm		2200
Težina	kg		24



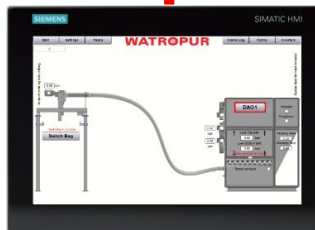
Upravljački ormar pakiranja 23

WATROMAT® Upravljački ormar pakiranja

Upravljački ormar, verzija kao WATROMAT® master ili kao slave ormar, master sa panelom na dodir MTP1200 Unified Comfort, slave bez panela na dodir, Profinet komunikacija, PLC Siemens S7-1512, IO system ET200SP, distribucija el. energije, Siemens Sirius, zaštitni uređaji, prekidanje nule, relej za zaustavljanje u nuždi, signalni uređaji, 4 releja za žičnu razmjenu signala bez napona po odabiru (24VAC/DC), Start/Stop, nema Mulja, u radu, dozvola od klijenta, sve ožičeno i testirano.

- Šifra napajanja 1: 3 x 400 V / 1 x 230 V / 50 Hz (3 faze, neutralno, uzemljeno)
- Šifra napajanja 2: 3 x 480 V (3 faze, uzemljeno) / 1 x 110 V / 60 Hz (faza, neutralno, uzemljeno)

Isporuka 1 kom upravljačkog ormara
Nije uključeno



		Tip	WELWLS
230100900	Poliester	€	12308
Dužina X	mm		600
Širina Y	mm		300
Visina Z	mm		800
Težina	kg		30



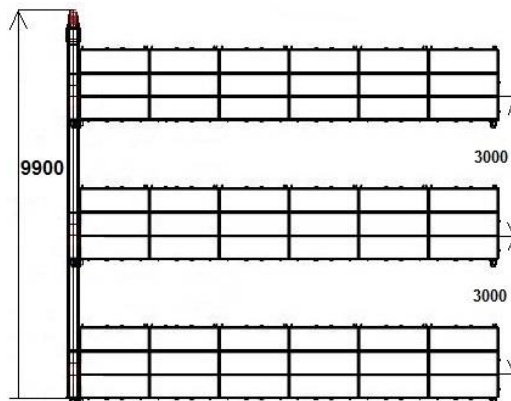
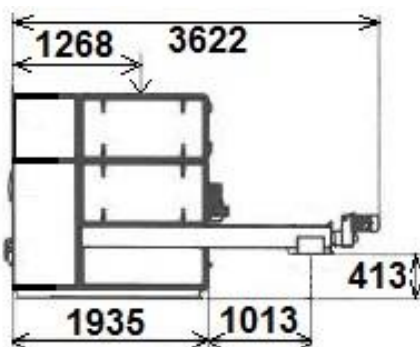
Sabirni transporter 23

WATROMAT® Sabirni transporter

Sabirni transporter za mulj sa minimalno 60 % suhe tvari, ugrađen ispod izlaza iz tračne sušare (210XXXXXX), prikuplja mulj iz tračne sušare i prenosi ga na kosi transporter (210200XXX).

Isporuka 1 kom sabirnog transportera
Nije uključeno Upravljački ormar

	Tip	WSC24	WSC61	WSC99	WSC136
230200103	SS304	€ 24685	€ 39511	€ 46034	€ 51358
230200104	SS316	€ 37027	€ 59266	€ 69051	€ 77037
Ulazni spojevi	kom	1	2	3	4
Potrošnja električne energije	kWh			1,1	
Kapacitet	m ³ /h			2	
Dužina	mm	2400	6150	9900	13650
Težina	kg	185	330	495	685



Kosi transporter 23

WATROMAT® Kosi transporter

Kosi transporter za mulj sa minimalno 60 % suhe tvari, prijenos mulja iz sabirnog (230XXXXXX) u transporter za vreće (230XXXXXX), dvosmjerni transporter (230XXXXXX) ili u distribucijski transporter (230XXXXXX).

Isporuka 1 kom kosog transportera, 2 kom potpore
Nije uključeno Upravljački ormar

	Tip	WSC48/35	WSC55/35	WSC65/35	WSC85/35
230200203	SS304	€ 47051	€ 51443	€ 65751	€ 79394
230200204	SS316	€ 60427	€ 75068	€ 100357	€ 117660
Dužina Y	mm	4800	5500	6500	8500
Korištenje kontejnera (stranica 52)	Tip	1xWTC	2xWTC	1xWGM	2xWGM
Potrošnja električne energije	kWh			3	
Kapacitet	m ³ /h			2	
Stupanj kosine	°			35	
Visina X	m	2,4	2,9	3,4	3,8
Težina	kg	450	580	710	850



Distribucijski transporter 23

WATROMAT® Distribucijski transporter (za roll off kontejner sa vijčanim transporterom)

Distribucijski transporter za punjenje roll off kontejnera (roll off kontejner mora biti opremljen sa unutarnjim vijčanim transporterom) za suhi mulj sa minimalno 60 % suhe tvari, maksimalna razina punjenja kontejnera je 90 %, horizontalni prijenos mulja iz kosog transportera (230XXXXXX) u roll of kontejner, izlazi za mulj su od fleksibilne teleskopske cijevi, spoj s pribudnicom, pneumatsko zatvaranje s ventilom i prekidačem, komprimirani zrak >6 Bara, vertikalni nosači između kontejnera.



Spiral roll off Kontejner view inside

Isporka 1 kom distribucijskog transportera
Nije uključeno Roll off kontejner sa ugrađenim vijčanim transporterom, upravljački ormar

Tip		WSC5	WSC8	WSC11	WSC14	WSC17
230300303	SS304	46860	57952	64192	70330	76724
Broj izlaza	kom	1	2	3	4	5
Visina kontejnera	mm			2825		
Dužina transportera	m	5	8	11	14	17
Potrošnja električne energije	kWh			2.2		
Kapacitet	m ³ /h			10		
Težina	kg	340	480	620	760	900



Distribucijski transporter 23

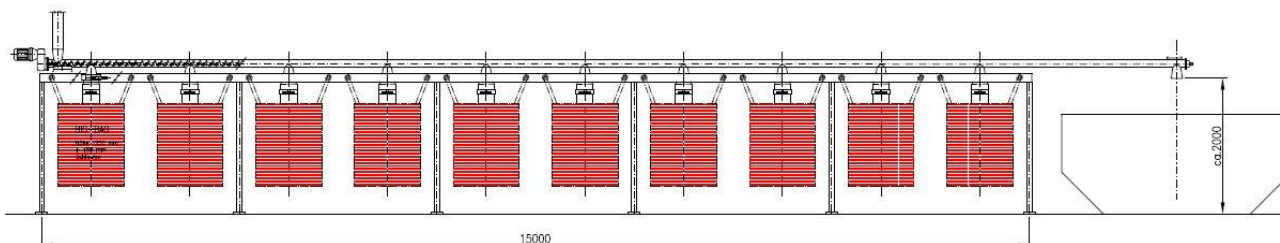
WATROMAT® Distribucijski transporter (Big Bag)

Distribucijski transporter za punjenje Big Bag vreća sa muljem koji ima minimalnom 60 % suhe tvari, distribucija mulja sa kosim transporterom transport (230XXXXXX) u vreće, dodatni izlaz u slučaju prenapunjenosti, izlaz sa pribudnicom, pneumatsko zatvaranje s ventilom i prekidačem, komprimirani zrak sa >6 Bara, ulazne cijevi s držačem vreća i stezaljkom, opcije: jednostrana operativna prečka sa stubištem, ograda i pokrov.



Isporka 1 kom Big Bag transportera
Nije uključeno Big Bag vreće, Jednostrana operativna prečka sa stubištem, upravljački ormar

Tip		WSC5	WSC8	WSC11	WSC14	WSC17
230300402	Steel painted	43285	68695	82940	97240	24186
Mjesto za punjenje Big Bag vreća	kom	2	4	6	8	10
Volumen vreće (maks.)	m ³	2x2	4x2	6x2	8x2	10x2
Slobodna visina	m			1.4		
Dužina transportera	m	5	8	11	14	17
Potrošnja električne energije	kWh			2.2		
Kapacitet	m ³ /h			10		
Dužina okvira veća (bez dodatnog izlaza)	m	2.9	5.7	8.6	11.4	14.25
Širina (bez prečke)	m			1.1		
Visina (ulaz)	mm			3.2		
Težina	kg	340	480	620	760	900



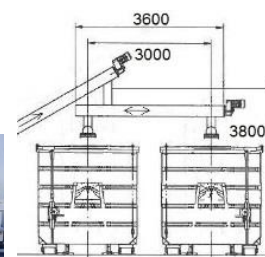
Dvosmjerni transporter 23

WATROMAT® Dvosmjerni transporter (za roll off kontejner)

Dvosmjerni transporter za mulj sa minimalno 60 % suhe tvari za distribuciju između više kontejnera, horizontalni prijenos mulja iz kosog transportera (230XXXXXX) u transporter sa vitlom (230XXXXXX), pneumatsko zatvaranje s ventilom i prekidačem za treći izlaz, motor za distribuciju u dva smjera, potrebna su mjesta za fiksiranje potporna od transportera sa vitlom (230XXXXXX).

Isporuka 1 kom dvosmjernog transportera
Nije uključeno Potporanj, upravljački ormar

230300602	SS304	Tip	WSC36	WSC66
		€	60427	75068
Otvori		kom	2	3
Potrošnja električne energije		kWh		0.75
Kapacitet		m ³ /h		2
Dužina		mm	3600	6600
Težina		kg	460	500



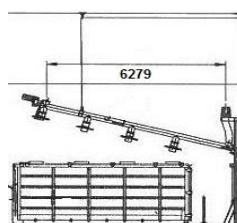
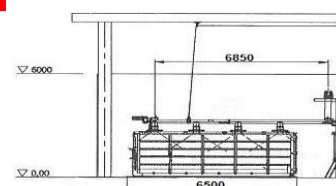
Distribucijski transporter 23

WATROMAT® Distribucijski transporter (za roll of kontejner)

Distribucijski transporter za punjenje roll off kontejnera za mulj sa minimalno 60 % suhe tvari, maksimalno punjenje kontejnera do 80 %, horizontalni prijenos mulja iz kosog transportera (230XXXXXX) ili dvosmjernog transportera (230XXXXXX) za roll off kontejner, zadnje mjesto punjenja sa senzorom protoka, roll off kontejner sa ili bez pokrova, vitlo (ugrađeno na zid) za podizanje transportera na 6-25°.

Isporuka 1 kom distribucijski transporter, 1 kom potporna, 1 kom vitla
Nije uključeno Roll off kontejner, pokrov i vodilice za kont., mjesta za pričvršćivanje vitla, up. ormar

230300312	SS304	Tip	WSC38/6-25	WSC48/6-25	WSC58/6-25	WSC68/6-25
		€	43285	68695	82940	97240
Mjesta punjenja (izlazi)		kom	1	2	3	4
Korištenje kontejnera (tip na stranici 52)		Tip	WTC	WGM15	WGM20	WGM30
Dužina Y		mm	3850	4850	5850	6850
Potrošnja električne energije		kWh			0.75	
Kapacitet		m ³ /h			2	
Stupanj kosine (vitlo)		°			6-25	
Težina		kg	450	580	710	850



Upravljački ormar transportera 23

WATROMAT® Upravljački ormar transportera

Upravljački ormar, verzija kao WATROMAT® master ili kao slave ormar, master sa panelom na dodir MTP1200 Unified Comfort, slave bez panela na dodir, Profinet komunikacija, PLC Siemens S7-1512, IO system ET200SP, distribucija el. energije, Siemens Sirius, zaštitni uređaji, prekidanje nule, relej za zaustavljanje u nuždi, signalni uređaji, 4 releja za žičnu razmjenu signala bez napona po odabiru (24VAC/DC), Start/Stop, nema Mulja, u radu, dozvola od klijenta, sve ožičeno i testirano.

- Šifra napajanja 1: 3 x 400 V / 1 x 230 V / 50 Hz (3 faze, neutralno, uzemljeno)
- Šifra napajanja 2: 3 x 480 V (3 faze, uzemljeno) / 1 x 110 V / 60 Hz (faza, neutralno, uzemljeno)

Isporuka 1 kom upravljačkog ormara
Nije uključeno:



230300900	Poliester	Tip	WELWSC1-3	WELWSC4-6	WELWSC7-9
		€	24186	28025	30113
Broj transportera		kom	1-3	4-6	7-9
Dužina X		mm		600	
Širina Y		mm		300	
Visina Z		mm		800	
Težina		kg	30	35	40



Kontejner-Sušara

Str.

Dio



58

30



59

31



60

32



61

33

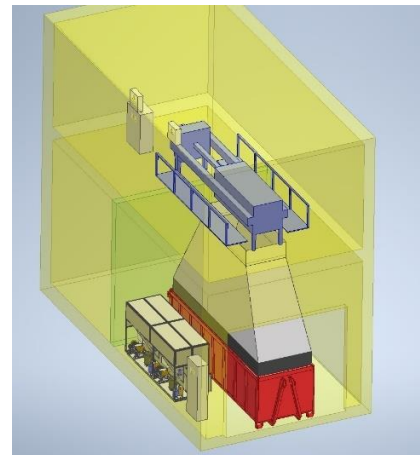
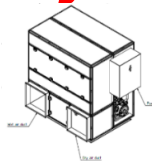
	Str.	Dio
Kontejner-Sušara	58	30
Kontejner za sušenje	59	31
Kanali zraka	60	32
Filter, izmjenjivači topline	61	33

Kontejner-Sušara 30

WATROMAT® Kontejner-Sušara

Kontejner-sušara za filter kolač mulja iz filter preša, ulaz minimalno 25 % suhe tvari, izlaz 90% suhe tvari, kontejner direktno ispod filter preše, preša i kontejner centrirani, čelični kabeli unutar kanala kroz koje pada mulj, kontejner maks. 1 m duži od efektivne dužine filter preše, distribucija kolača mulja unutar kontejnera mora biti homogena, temperatura sušenja 30° C/86° F, specifična potrošnja električne energije 333 W/kg H2O, razina buke <85 dB, pH vrijednost 6.0-9.0.

Isporuka 1 kom generatora suhog zraka sa upravljačkim ormarom,
Nije uključeno Kontejner za sušenje, kanal suhog zraka, kanal vlažnog zraka



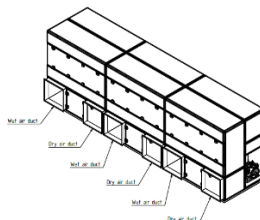
300100203	SS304	Tip	WCD15
		€	145822
		Uklanjanje vode unutar sušare na 10-35°C okoline	t/dan
		Potrošnja električne energije	kWh
		Rashladna voda >3 Bara (24°C)	m3/h
		Volumen kontejnera	m3
		Dužina	mm
		Širina	m
		Visina	m
		Kanal suhog zraka (desna strana)	kom
		Unutarnja dimenzija spoja kanala suhog zraka	mmxmm
		Kanal vlažnog zraka	kom
		Unutarnja dimenz. spoja kanala vlažnog zraka	mmxmm
		Težina prazna	t



WATROMAT® Kontejner-Sušara

Kontejner-sušara za filter kolač mulja iz filter preša, ulaz minimalno 25 % suhe tvari, izlaz 90% suhe tvari, kontejner direktno ispod filter preše, preša i kontejner centrirani, čelični kabeli unutar kanala kroz koje pada mulj, kontejner maks. 1 m duži od efektivne dužine filter preše, distribucija kolača mulja unutar kontejnera mora biti homogena, temperatura sušenja 30° C/86° F, specifična potrošnja električne energije 333 W/kg H2O, razina buke <85 dB, pH vrijednost 6.0-9.0.

Isporuka 1 kom kontejner sušare, 1 kom upravljačkog ormara
Nije uključeno Kontejner za sušenje, kanal suhog zraka, kanal vlažnog zraka



300100203	SS304	Tip	WCD30	WCD45	WCD60
		€	198828	272247	328206
		Uklanjanje vode unutar sušare na 10-35°C okoline	t/dan		
		Potrošnja električne energije	kWh		
		Rashladna voda >3 Bara (24°C)	m3/h		
		Volumen kontejnera	m3		
		Dužina	mm		
		Širina	mm		
		Visina	mm		
		Kanal suhog zraka (desna strana)	kom		
		Unutarnja dimenzija spoja kanala suhog zraka	mmxmm		
		Kanal vlažnog zraka	kom		
		Unutarnja dimenz. spoja kanala vlažnog zraka	mmxmm		
		Težina prazna	t		



Upravljački ormar Kontejner-Sušare 30

WATROMAT® Upravljački ormar Kontejner-Sušare

Upravljački ormar, verzija kao WATROMAT® master ili kao slave ormar, master sa panelom na dodir MTP1200 Unified Comfort, slave bez panela na dodir, Profinet komunikacija, PLC Siemens S7-1512, IO system ET200SP, distribucija el. energije, Siemens Sirius, zaštitni uređaji, prekidanje nule, relej za zaustavljanje u nuždi, signalni uređaji, 4 releja za žičnu razmjenu signala bez napona po odabiru (24VAC/DC), Start/Stop, nema Mulja, u radu, dozvola od klijenta, sve ožičeno i testirano.

- Šifra napajanja 1: 3 x 400 V / 1 x 230 V / 50 Hz (3 faze, neutralno, uzemljeno)
- Šifra napajanja 2: 3 x 480 V (3 faze, uzemljeno) / 1 x 110 V / 60 Hz (faza, neutralno, uzemljeno)

Isporuka 1 kom Upravljački ormar
Nije uključeno



300100900	Poliester	Tip	WELWCD15
		€	19133
		Dužina X	mm
		Širina Y	mm
		Visina Z	mm
		Težina	kg



300100900	Steel coated	Tip	WELWCD30	WELWCD45	WELWCD60
		€	24699	27111	36674
		Dužina X	mm		
		Širina Y	mm		
		Visina Z	mm		
		Težina	kg		



Kontejner za sušenje 31

WATROMAT® Kontejner za sušenje

Kontejner za sušenje koji se koristi sa kontejner-sušarom 300100100, pomicanje i pražnjenje kamionom.

Isporuka 1 kom kontejner za sušenje
Nije uključeno PVC pokrov 310200115 i poklopac za dovod zraka 310200121



		Tip	WTC06	WTC09	WGM15	WGM20	WGM30
310200101	Obojan čelik RAL3020	€	17629	18208	19126	21536	22939
Za sušaru	Tip		WCD04-15		WCD04-30	WCD04-45	WCD04-60
Volumen	m ³		6	9	15	20	30
Kapacitet	t		3-5	4-7	5-10	8-15	12-20
Dužina X	m		3.5		4.5	5.7	6.7
Širina Y	m		1.6		2		
Visina Z	m		1.6	2	2	2.2	2.2
Težina	t		0.8	1.0	1.8	2.6	3.1



		Tip	WTC06	WTC09	WGM15	WGM20	WGM30
310200115	PVC pokrov	€	2183	2393	2507	2628	2868
Dužina X	m		3.5		4.5	5.7	6.7
Širina Y	m		1.6		2		
Težina Z	kg		16	20	36	48	62



		Tip	Wcover
310200121	Poklopac za dovod zraka	€	830
Dužina X	m		0,57
Visina	M		0,1
Težina	kg		25



WATROMAT® Kolica

Kolica za pomicanje kontejnera 310200XXX na šinama, motor, daljinski upravljač.

Isporuka 1 kom kolica
Nije uključeno

		Tip	WTW0WTC	WTW90WTC
310200201	Obojan čelik RAL3020	€	21240	23650
Za kontejner	Tip		WTC	
Širina šina	mm		1400	2000
Potrošnja električne energije	kWh		0.35	
Dužina X	mm		2100	1500
Širina Y	mm		1500	2100
Visina Z	mm		360	
Težina	t		0.33	0.38



Kanali zraka 32

WATROMAT® Kanal suhog zraka

Kanal suhog zraka, povezuje kontejner za sušenje i generator suhog zraka.

Isporuka 1 kom kanal zraka
Nije uključeno



320100103	Cinčan	Tip	TLKWCD15	Cuff15	TLKseal
		€	3097	2099	375
Sušara		Tip	WCD15	WCD15	WCD15-60
Dužina X		m	0.5	1	2
Širina Y		mm	570	500	
Visina Z		mm	570	0.1	
Težina		kg	20	18	1



WATROMAT® Kanal vlažnog zraka

Kanal vlažnog zraka, povezuje kontejner za sušenje i generator suhog zraka..

Isporuka 1 kom kanala zraka
Nije uključeno

320200102	Cinčan	Tip	RLKWCD15
		€	4752
Sušara		Tip	WCD15
Dužina X		m	2
Širina Y		mm	570
Visina Z		mm	570
Težina		kg	28



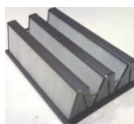
Filter 33

WATROMAT® Filter

Kompaktni filter, predfilter, montažni okvir za tračnu sušaru 330100XXX, WCD04-08: 1 kom, WCD15: 2 kom, WCD30: 4 kom, WCD45: 6 kom, WCD60: 8 kom.

Isporuka 1 kom
Nije uključeno

330200105	Filter	Tip	869.592.292
		€	783
Dužina X		mm	869
Širina Y		mm	592
Visina Z		mm	292
Težina		kg	7



330200203	Predfilter SS304	Tip	869.592.20
		€	911
Dužina X		mm	869
Širina Y		mm	592
Visina Z		mm	20
Težina		kg	3



330200303	Montažni okvir SS304	Tip	887.609.70
		€	667
Dužina X		mm	887
Širina Y		mm	609
Visina Z		mm	70
Težina		kg	2



Izmjenjivači topline i motori 33

WATROMAT® Izmjenjivač topline

Izmjenjivači topline i kompresor za kontejner-sušaru 300100XXX. Isparivač za hlađenje i kondenzator za grijanje generatora suhog zraka. Vodeno hlađen vanjski kondenzator.

Isporuka 1 kom
Nije uključeno

		Tip	EVAP15
310300203	Isparivač SS304	€	16112
310300204	Isparivač SS316	€	19448
Sušara		Tip	WCD15
Dužina X		mm	1810
Širina Y		mm	300
Visina Z		mm	620
Težina		kg	90



		Tip	COND15
310300203	Kondenzator SS304	€	17778
310300204	Kondenzator SS316	€	23278
Sušara		Tip	WCD15
Dužina X		mm	1730
Širina Y		mm	350
Visina Z		mm	620
Težina		kg	113



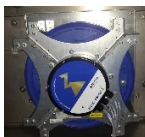
		Tip	EXTC15
310300202	Vanjski kondenzator	€	2554
Sušara		Tip	WCD15
Dužina X		mm	122
Širina Y		mm	124
Visina Z		mm	335
Težina		kg	8



		Tip	COMP15
310300301	Kompresor	€	19074
Sušara		Tip	WCD15
Dužina X		mm	415
Širina Y		mm	750
Visina Z		mm	445
Težina		kg	211



		Tip	VENT15
310300401	Ventilator ECblue	€	7860
Sušara		Tip	WCD15
Dužina X		mm	380
Širina Y		mm	550
Visina Z		mm	550
Težina		kg	36



		Tip	Dual Hinge
310300505	Dvostruki pant	€	42



Spremnik-Sušara

Str.

Dio



64

40



66

41



67

42



68

43

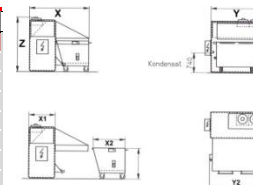
	Str.	Dio
Spremnik-Sušara	64	40
Spremnik za sušenje	66	41
Kanali zraka	67	42
Lijevak za punjenje	68	43

Spremnik-Sušara 40

WATROMAT® Spremnik-Sušara

Spremnik-sušara za filter kolač mulja iz filter preša, mulj iz industrijskih i komunalnih postrojenja za obradu otpadnih voda, ulaz minimalno 30 % suhe tvari, izlaz 90 % suhe tvari, punjenje spremnika ispod filter preše, centrirani spremnik sa prešom, homogena distribucija mulja u spremniku, temperatura sušenja 30° C / 86° F, specifična potrošnja električne energije 333 W/kg H₂O, razina buke <75 dB, izmjenjivači topline od bakra, pH vrijednost mulja 6.0-9.0.

Isporuka 1 kom generator suhog zraka i upravljački ormar, 1 kom kanal suhog i vlažnog zraka
Nije uključeno Spremnik za sušenje

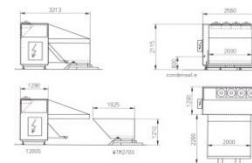


Tip	WSD01	WSD04	WSD08
400100103 SS304	38559	61492	85719
Uklanjanje vode unutar sušare na 10-35°C okoline	t/dan 0.1	0.4	0.8
Potrošnja električne energije	kWh 2.6	7.9	12.9
Volumen spremnika	litara 500	1320-1700	1320-1700
Dužina X	mm 1691		2225
Širina Y	mm 980	1918	2416
Visina Z	mm 1490		2035
Težina	t 0.4	0.6	0.8

WATROMAT® Spremnik-Sušara

Spremnik-sušara za filter kolač mulja iz filter preša, mulj iz industrijskih i komunalnih postrojenja za obradu otpadnih voda, ulaz minimalno 30 % suhe tvari, izlaz 90 % suhe tvari, punjenje spremnika ispod filter preše, centrirani spremnik sa prešom, homogena distribucija mulja u spremniku, temperatura sušenja 30° C / 86° F, specifična potrošnja električne energije 333 W/kg H₂O, razina buke <75 dB, izmjenjivači topline od bakra, pH vrijednost mulja 6.0-9.0.

Isporuka 1 kom generator suhog zraka i upravljački ormar, 1 kom kanal suhog i vlažnog zraka
Nije uključeno Spremnik za sušenje



Tip	WSD12	WSD16	WSD20	WSD24
410100203 SS304	102874	117711	141041	155692
Uklanjanje vode unutar sušare na 10-35°C okoline	t/dan 1.2	1.6	2	2.4
Potrošnja električne energije	kWh 16	21	26	31
Volumen spremnika	litara 1700-3700			2700-3700
Dužina X	mm 3213			3780
Širina Y	mm 2560			3800
Visina Z	mm 2115			2115
Težina	t 1.5	1.6	2.1	2.2

Upravljački ormar Spremnik-Sušare 40

WATROMAT® Upravljački ormar Spremnik-Sušare

Upravljački ormar, verzija kao WATROMAT® ormar, distribucija električne energije, sklopke i zaštitni uređaji, elementi za upravljanje i signalizaciju, ožičano i ispitano.

- Šifra napajanja 1: 3 x 400 V / 1 x 230 V / 50 Hz (3 faze, neutralno, uzemljeno)
- Šifra napajanja 2: 3 x 480 V (3 faze, uzemljeno) / 1 x 110 V / 60 Hz (faza, neutralno, uzemljeno)

Isporuka 1 kom upravljačkog ormara
Nije uključeno

Tip	WEL64WSD01	WEL64WSD04	WEL64WSD08	WEL86WSD16	WEL86WSD24
400100900 Poliester	10200	11076	13038	16308	19105
Spremnik-sušara	Tip WSD01	WSD02	WSD08	WSD12-16	WSD20-24
Dužina X	m 400				600
Širina Y	m 300				300
Visina Z	m 600				800
Težina	kg 18	28	42	52	66



Tip	MTR122
400100915 Regulator temperature	578



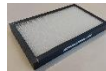
Filter 40

WATROMAT® Filter

Filter za spremnik-sušara 400100100, WSD01: 1 kom, WSD04: 2 kom, WSD08: 3 kom, WSD12: 4 kom, WSD16: 4 kom, WSD20: 5 kom, WSD24: 5 kom.

Isporuka 1 kom
Nije uključeno

		Tip	500.300.47	490.490.47
400200105	Filter	€	185	196
Spremnik-Sušara		Tip	WSD01	WSD04-24
Dužina X	mm		500	490
Širina Y	mm		300	490
Visina Z	mm		47	47
Težina	kg		0.8	1.1



		Tip	507.507.70
400200113	Montažni okvir filtera SS304	€	248
Filter		Tip	490.490.47
Dužina X	mm		507
Širina Y	mm		507
Visina Z	mm		70
Težina	kg		0.2



Izmjenjivači topline 40

WATROMAT® Izmjenjivači topline

Izmjenjivač topline, rashladni kompresor i ventilator za Spremnik-Sušaru 400100XXX, zrakom hladen vanjski kondenzator.

Isporuka 1 kom
Nije uključeno

		Tip	EVAP01	EVAP04	EVAP08	EVAP16	EVAP24
400300102	Isparivač bakar	€	2478	3524	4553	7825	9630
400300103	Isparivač SS304	€	4858	9412	13164	16571	19912
400300104	Isparivač SS316	€	5524	11073	15486	19495	24703
Spremnik-Sušara		Tip	WSD01	WSD04	WSD08	WSD12-16	WSD20-24
Dužina X	m		620	975	1680	1810	3120
Širina Y	m		360	310	310	300	540
Visina Z	m		280	540	420	620	380
Težina	kg		30	54	71	90	140



		Tip	COND01	COND04	COND08	COND16	COND24
400300202	Kondenzator bakar	€	2643	3801	5691	9389	11556
400300203	Kondenzator SS304	€	5132	10218	15743	18850	20165
400300204	Kondenzator SS316	€	5790	12022	20087	25356	28167
Spremnik-Sušara		Tip	WSD01	WSD04	WSD08	WSD12-16	WSD20-24
Dužina X	m		620	975	1680	1730	3120
Širina Y	m		360	370	360	350	540
Visina Z	m		280	540	420	620	380
Težina	kg		45	69	85	113	180



		Tip	EXTC01	EXTC04	EXTC08	EXTC15	EXTC24
400300302	Vanjski kondenzator bakar	€	1790	2486	3946	6628	9024
Spremnik-Sušara		Tip	WSD01	WSD04	WSD08	WSD12-16	WSD20-24
Potrošnja električne energije	kWh		0.1	0.15	0.25	0.45	0.90
Dužina X	m		280	920	1620	2120	3120
Širina Y	m		280	540	420	540	540
Visina Z	m		280	250	310	280	380
Težina	kg		15	99	125	155	180



		Tip	COMP01	COMP04	COMP08	COMP15	COMP24
400300500	Kompresor	€	4193	6517	12586	18024	36049
Spremnik-Sušara		Tip	WSD01	WSD04	WSD08	WSD12-16	WSD20-24



		Tip	VENT01	VENT04	VENT08	VENT15	VENT24
400300600	Ventilator	€	2850	3640	5488	8560	17120
Spremnik-Sušara		Tip	WSD01	WSD04	WSD08	WSD12-16	WSD20-24



Spremnik za sušenje 41

WATROMAT® Spremnik za sušenje

Spremnik za sušenje za korištenje sa spremnik-sušarom 400100XXX, pražnjenje sa viličarom (3t) uz pomoć nastavka za viličar uklonjivo perforirano dno, otvor za suhi zrak, ručno korištenje, mehanizam za pražnjenje, 2 kuke za podizanje, 4 kotača.

Isporuka 1 kom spremnik za sušenje sa 4 kom kotača
Nije uključeno



		Tip	WSK05	WSK13	WSK17
410100102	Vruće cinčan	€	4298	9043	10716
410100103	SS304	€	8410	16608	20194
Spremnik-Sušara		Tip	WSD01	WSD04-08	WSD08-16
Volumen	litara		500	1300	1700
Efektivna zapremina	kg		400	1000	1500
Dužina X	mm		1000	1325	1325
Širina Y	mm		980	1680	2180
Visina Z	mm		1054	1154	1154
Težina	kg		135	250	300



WATROMAT® Nastavak za viličar

Nastavak za viličar za pražnjenje spremnika za sušenje 410100XXX, kabel za korištenje iz pozicije vozača viličara, može biti osigurano da se spriječi klizanje i nenamjerno pražnjenje.

Isporuka 1 kom nastavka za viličar, 1 kom treća noga
Nije uključeno



		Tip	WST05	WST13	WST17
410100151	Obojan čelik RAL9035	€	2939	4055	4556
Razmak između vilica	mm		250	450	590
Širina hvatišta	mm			200	
Visina hvatišta	mm			80	
Težina	kg		80	145	173

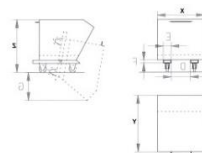


Spremnik za sušenje 41

WATROMAT® Spremnik za sušenje

Spremnik za sušenje za rad sušare 400100XXX, pražnjenje sa viličarom od (3t), uklonjivo perforirano dno, otvor za osušeni zrak, ručno korištenje, hvatišta viličara 200x60 mm, mehanizam pražnjenja, kabel za korištenje iz pozicije vozača viličara, 4 kotača

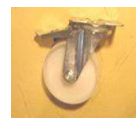
Isporuka 1 kom spremnik za sušenja sa 4 kotača
Nije uključeno



		Tip	WKB04	WKB08	WKB12
410100202	Vruće cinčan	€	4744	8758	13157
410100203	SS304	€	7352	13575	20392
Spremnik-Sušara		Tip	WSD01	WSD04-08	WSD08-12
Volumen	litara		400	800	1200
Efektivna zapremina	kg		320	530	800
Širina vilica (A)	mm		200	495	640
Dužina X	mm		1440		1640
Širina Y	mm		700		1280
Visina Z	mm		904	1004	1304
Težina	kg		205	256	265



		Tip	Fix	Swivel
410100300	Poliamid	€	189	322
Efektivno opterećenje	kg		450	450
Kočnica			No	Yes
Visina	mm		224	
Težina	kg		5	6



		Tip	Fix	Swivel
410100310	Poliamid	€	379	469
Efektivno opterećenje	kg		800	590
Kočnica			No	Yes
Visina	mm		224	
Težina	kg		5	6

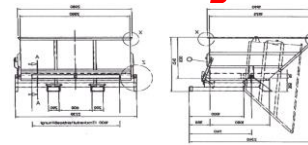


Spremnik za sušenje 41

WATROMAT® Spremnik za sušenje

Spremnik za sušenje za spremnik-sušaru, za pomicanje i pražnjenje viličarom (5 t).

Isporuka 1 kom spremnik za sušenje
Nije uključeno



	Tip	WTM27	WTM37
410200102	Vruće cinčan	€ 15075	€ 18457
410200103	SS304	€ 22613	€ 27685
Spremnik-Sušara	Tip	12-16	16-24
Volumen	litara	2700	3700
Efektivna zapremina	t	2.1	3
Dužina X	mm		2340
Širina Y	mm		2230
Visina Z	mm	1210	1470
Težina	t	2.1	2.6

	Tip	WTMbrake
400200103	Kočnica za pražnjenje	€ 2251



Kanal suhog zraka 42

WATROMAT® Kanal suhog zraka

Kanal suhog zraka, povezuje spremnik-sušaru 4100100XXX sa spremnikom za sušenje 410100XXX

Isporuka 1 kom kanala suhog zraka
Nije uključeno

	Tip	TLK01WSK05	TLK04WSK13	TLK08WSK17	TLK12WSK17
420100103	SS304	€ 2621	€ 3628	€ 3945	€ 4611
Dužina X	mm	610	1100		1630
Širina Y	mm	320	380		380
Visina Z	mm	300	500		1000
Težina	kg	8	18	25	26



	Tip	TLK12WTM27	TLK16WTM27	TLK20WTM37	TLK24WTM37
420100103	SS304	€ 4812	€ 4812	€ 5078	€ 5078
Dužina X	m			1710	
Širina Y	mm			1370	
Visina Z	mm			700	
Težina	kg	35	42	48	54



	Tip	Seal
420100115	Brtva	€ 375
Dužina X	m	2
Težina	kg	0.4



Kanal vlažnog zraka 42

WATROMAT® Kanal vlažnog zraka

Kanal vlažnog zraka, dovodi vlažni zrak iz spremnika za sušenje ponovno u sušaru.

Isporuka 1 kom kanala vlažnog zraka
Nije uključeno

	Tip	RLK01WSK05	RLK04WSK13	RLK08WSK17	RLK12WSK17
420200103	PVC, okvir SS304	€ 2522	€ 2985	€ 4291	€ 4585
Dužina X	mm	800	1530	2030	2340
Širina Y	mm	1080	1280	1280	1280
Visina Z	mm	500	800	800	800
Težina	kg	6	9	15	19



	Tip	RLK12WTM27	RLK16WTM27	RLK20WTM37	RLK24WTM37
420200103	PVC, okvir SS304	€ 4865	€ 4865	€ 5264	€ 5264
Dužina X	mm	800	1530	2030	2340
Širina Y	mm	1080	1280	1280	1280
Visina Z	mm	500	800	800	800
Težina	kg	24	29	34	39



Lijevak za punjenje 43

WATROMAT® Filling hopper

Lijevak za spremanje osušenog mulja u Big Bag vreće, mulj sa minimalno 70 % suhe tvari, lijevak izrađen od željeza, ojačani rubovi, čvrst okvir za vilice, na nogarima, sa 4 kuke ispod utora za vilice. Sa nogarima i utorima za vilice.

Isporuka 1 kom lijevka za punjenje
Nije uključeno

430300101	Obojan čelik RAL3020	Tip	WHO1
		€	6371
Slobodna visina		mm	1190
Dužina X		mm	1980
Širina Y		mm	980
Visina Z		mm	2050
Gornji otvor lijevka		mm	1875x850
Donji otvor lijevka		mm	700x500
Težina		kg	221



Transport, Sastavljanje, Puštanje u rad

Str.

Dio



71

50



73

51



77

52



79

53

	Str.	Dio
Cestovni prijevoz	71	50
Brodski prijevoz	73	51
Putni troškovi	77	52
Sastavljanje Puštanje u rad Nadzor	79	53

Cestovni prijevoz 100-1000 km

50

Part	Country											
	Destination	km	100	200	300	400	500	600	700	800	900	1000
		Days	1	2	3	3	3	4	4	4	5	5
11	Screw press	WSP05	2200	2420	2640	2860	3080	3300	3520	3740	3960	4180
		WSP15	2904	3194	3485	3775	4066	4356	4646	4937	5227	5518
		WSP25	3630	3993	4356	4719	5082	5445	5808	6171	6534	6897
		WSP50	4138	4552	4966	5380	5793	6207	6621	7035	7449	7863
		WSP75	4598	5058	5518	5977	6437	6897	7357	7817	8276	8736
11	Platform press	WSP	1828	2010	2193	2376	2559	2741	2924	3107	3290	3472
		WSP double	3010	3311	3612	3913	4214	4515	4816	5117	5418	5719
12	Polymer unit	WPL	293	322	351	381	410	439	469	498	527	556
		WPP	462	508	554	601	647	693	739	785	832	878
13	Thickener	WTH	4939	5433	5927	6421	6915	7409	7903	8397	8891	9384
21	Belt dryer	WBD04-08	896	986	1075	1165	1255	1344	1434	1523	1613	1703
		WBD15-30	1700	1870	2040	2210	2380	2550	2720	2890	3060	3230
		WBD45-60	3198	3518	3838	4157	4477	4797	5117	5436	5756	6076
		WBD75	4326	4759	5192	5624	6057	6489	6922	7355	7787	8220
		WBD90	5032	5535	6039	6542	7045	7548	8051	8555	9058	9561
		WBD105	5849	6434	7019	7604	8189	8774	9359	9944	10529	11114
		WBD120	6818	7500	8182	8864	9546	10228	10909	11591	12273	12955
		WBD120D	6927	7620	8313	9006	9698	10391	11084	11777	12469	13162
		WBD150D	8330	9163	9996	10829	11663	12496	13329	14162	14995	15828
		WBD180D	10260	11285	12311	13337	14363	15389	16415	17441	18467	19493
WBD210D	11926	13118	14311	15503	16696	17888	19081	20274	21466	22659		
WBD240D	13504	14854	16205	17555	18906	20256	21606	22957	24307	25658		
21	Platform dryer	WBDXXXD	3825	4208	4590	4973	5355	5738	6120	6503	6885	7268
22	Bunker	WBU00X	1618	1780	1942	2104	2266	2428	2589	2751	2913	3075
		WBU5	2366	2603	2840	3076	3313	3549	3786	4023	4259	4496
		WBU10-25	4385	4823	5262	5700	6139	6577	7016	7454	7893	8331
		WBU35	4722	5194	5666	6138	6610	7082	7555	8027	8499	8971
23	Bagging point	WLS1-2	957	1052	1148	1244	1339	1435	1531	1626	1722	1818
		WLS3-5	1913	2105	2296	2487	2679	2870	3061	3253	3444	3635
23	Conveyor	WSC	957	1052	1148	1244	1339	1435	1531	1626	1722	1818
23	Silo	WSI	5677	6244	6812	7380	7947	8515	9083	9650	10218	10786
30	Container dryer	WCD04-08	896	986	1075	1165	1255	1344	1434	1523	1613	1703
		WCD15	1113	1225	1336	1447	1558	1670	1781	1892	2004	2115
		WCD30	1700	1870	2040	2210	2380	2550	2720	2890	3060	3230
		WCD48-60	2277	2505	2732	2960	3188	3416	3643	3871	4099	4326
31	Drying container	WTC	1454	1600	1745	1890	2036	2181	2327	2472	2617	2763
		WGM	2110	2321	2532	2742	2953	3164	3375	3586	3797	4008
40	Skip-dryer	WSD01	260	286	312	338	364	390	416	442	468	494
		WSD04-08	980	1078	1176	1274	1372	1470	1568	1666	1764	1862
		WSD12-16	1119	1231	1343	1455	1567	1678	1790	1902	2014	2126
		WSD20-24	2060	2266	2472	2678	2884	3090	3296	3502	3708	3914
41	Drying skip	WSK05	293	323	352	381	411	440	469	499	528	558
		WSK13	488	537	586	634	683	732	781	830	879	927
		WSK17	553	608	664	719	774	830	885	940	996	1051
		WTM27	1051	1156	1262	1367	1472	1577	1682	1787	1892	1997
		WTM37	1277	1405	1533	1660	1788	1916	2043	2171	2299	2427
43	Big Bag hopper	WHO	619	681	743	805	867	929	990	1052	1114	1176

Cestovni prijevoz 1200-3000 km

50

Part	Country											
	Destination	km	1200	1400	1600	1800	2000	2200	2400	2600	2800	3000
		Days	5	6	6	7	7	8	8	9	9	10
11	Screw press	WSP05	4400	4620	4840	5060	5280	5500	5720	5940	6160	6380
		WSP15	5808	6098	6389	6679	6970	7260	7550	7841	8131	8422
		WSP25	7260	7623	7986	8349	8712	9075	9438	9801	10164	10527
		WSP50	8276	8690	9104	9518	9932	10346	10759	11173	11587	12001
		WSP75	9196	9656	10116	10575	11035	11495	11955	12415	12874	13334
11	Platform press	WSP	3655	3838	4021	4203	4386	4569	4752	4934	5117	5300
		WSP double	6020	6321	6622	6923	7224	7525	7826	8127	8428	8729
12	Polymer unit	WPL	586	615	644	674	703	732	761	791	820	849
		WPP	924	970	1016	1063	1109	1155	1201	1247	1294	1340
13	Thickener	WTH	9878	10372	10866	11360	11854	12348	12842	13336	13830	14324
21	Belt dryer	WBD04-08	1792	1882	1971	2061	2151	2240	2330	2419	2509	2599
		WBD15-30	3400	3570	3740	3910	4080	4250	4420	4590	4760	4930
		WBD45-60	6396	6716	7035	7355	7675	7995	8315	8634	8954	9274
		WBD75	8653	9085	9518	9950	10383	10816	11248	11681	12114	12546
		WBD90	10064	10568	11071	11574	12077	12580	13084	13587	14090	14593
		WBD105	11699	12284	12869	13454	14038	14623	15208	15793	16378	16963
		WBD120	13637	14319	15000	15682	16364	17046	17728	18410	19091	19773
		WBD120D	13855	14547	15240	15933	16626	17318	18011	18704	19397	20089
		WBD150D	16661	17494	18327	19160	19993	20826	21659	22492	23325	24158
		WBD180D	20519	21545	22571	23597	24623	25649	26675	27701	28727	29753
21	Platform dryer	WBD210D	23851	25044	26236	27429	28621	29814	31007	32199	33392	34584
		WBD240D	27008	28358	29709	31059	32410	33760	35110	36461	37811	39162
21	Bunker	WBDXXXD	7650	8033	8415	8798	9180	9563	9945	10328	10710	11093
22	Bunker	WBU00X	3237	3399	3560	3722	3884	4046	4208	4370	4531	4693
		WBU5	4733	4969	5206	5442	5679	5916	6152	6389	6626	6862
		WBU10-25	8770	9208	9647	10085	10524	10962	11400	11839	12277	12716
		WBU35	9443	9915	10388	10860	11332	11804	12276	12748	13221	13693
23	Bagging point	WLS1-2	1913	2009	2105	2200	2296	2392	2487	2583	2679	2774
		WLS3-5	3827	4018	4210	4401	4592	4784	4975	5166	5358	5549
23	Conveyor	WSC	1913	2009	2105	2200	2296	2392	2487	2583	2679	2774
23	Silo	WSI	11354	11921	12489	13057	13624	14192	14760	15327	15895	16463
30	Container dryer	WCD04-08	1792	1882	1971	2061	2151	2240	2330	2419	2509	2599
		WCD15	2226	2338	2449	2560	2672	2783	2894	3006	3117	3228
		WCD30	3400	3570	3740	3910	4080	4250	4420	4590	4760	4930
		WCD48-60	4554	4782	5009	5237	5465	5693	5920	6148	6376	6603
31	Drying container	WTC	2908	3054	3199	3344	3490	3635	3781	3926	4072	4217
		WGM	4219	4430	4641	4852	5063	5274	5485	5696	5907	6118
40	Skip-dryer	WSD01	520	546	572	598	624	650	676	702	728	754
		WSD04-08	1960	2058	2156	2254	2352	2450	2548	2646	2744	2842
		WSD12-16	2238	2350	2462	2574	2685	2797	2909	3021	3133	3245
		WSD20-24	4120	4326	4532	4738	4944	5150	5356	5562	5768	5974
41	Drying skip	WSK05	587	616	646	675	704	734	763	792	822	851
		WSK13	976	1025	1074	1123	1171	1220	1269	1318	1367	1415
		WSK17	1106	1161	1217	1272	1327	1383	1438	1493	1549	1604
		WTM27	2103	2208	2313	2418	2523	2628	2733	2838	2944	3049
		WTM37	2554	2682	2810	2938	3065	3193	3321	3448	3576	3704
43	Big Bag hopper	WHO	1238	1300	1362	1424	1486	1548	1610	1671	1733	1795

Kanada-SAD

Part	Country	Destination	km	Canada	Canada	Canada	Canada	USA	USA	USA	USA
				Vancouv	Montreal	Toronto	Quebec	Los A	Housten	Orleans	Charl
			Days	31	10	11	9	27	22	20	17
11	Screw press	WSP05	11160	3600	3960	3240	9720	7920	7200	6120	
		WSP15	14731	4752	5227	4277	12830	10454	9504	8078	
		WSP25	13811	4455	4901	4010	12029	9801	8910	7574	
		WSP50	18905	6098	6708	5489	16466	13416	12197	10367	
		WSP75	22506	7260	7986	6534	19602	15972	14520	12342	
11	Platform press	WSP	3966	1279	1407	1151	3454	2814	2559	2175	
		WSP double	6532	2107	2318	1896	5689	4635	4214	3582	
12	Polymer unit	WPL	738	238	262	214	642	523	476	405	
		WPP	1463	472	519	425	1274	1038	944	802	
13	Thickener	WTH	15640	5045	5550	4541	13622	11099	10090	8577	
21	Belt dryer	WBD04-08	1652	533	586	480	1439	1172	1066	906	
		WBD15-30	6423	2072	2279	1865	5595	4559	4144	3523	
		WBD45-60	8272	2668	2935	2401	7204	5870	5337	4536	
		WBD75	9060	2923	3215	2630	7891	6430	5845	4969	
		WBD90	10608	3422	3764	3080	9239	7528	6844	5817	
		WBD105	12330	3978	4375	3580	10739	8751	7955	6762	
		WBD120	11788	3803	4183	3422	10267	8366	7605	6465	
		WBD120D	11329	3655	4020	3289	9868	8040	7309	6213	
		WBD150D	13624	4395	4834	3955	11866	9669	8790	7471	
		WBD180D	17020	5490	6039	4941	14824	12078	10980	9333	
		WBD210D	19784	6382	7020	5744	17231	14040	12764	10849	
		WBD240D	22628	7299	8029	6570	19709	16059	14599	12409	
21	Platform dryer	WBDXXXD	8300	2678	2945	2410	7229	5891	5355	4552	
22	Bunker	WBU00X	3013	972	1069	875	2624	2138	1944	1652	
		WBU5	4406	1421	1563	1279	3837	3127	2842	2416	
		WBU10-25	6419	2071	2278	1864	5591	4555	4141	3520	
		WBU35	7319	2361	2597	2125	6374	5194	4722	4013	
23	Bagging point	WLS1-2	3563	1149	1264	1034	3103	2528	2298	1954	
		WLS3-5	7125	2298	2528	2069	6206	5056	4597	3907	
23	Conveyor	WSC	3563	1149	1264	1034	3103	2528	2298	1954	
23	Silo	WSI	22173	7153	7868	6437	19312	15736	14305	12160	
30	Container dryer	WCD04-08	2836	915	1006	823	2470	2013	1830	1555	
		WCD15	5867	1892	2082	1703	5110	4163	3785	3217	
		WCD30	11200	3613	3974	3252	9755	7948	7226	6142	
		WCD48-60	15059	4858	5343	4372	13116	10687	9715	8258	
31	Drying container	WTC	4508	1454	1600	1309	3926	3199	2908	2472	
		WGM	6540	2110	2321	1899	5696	4641	4219	3586	
40	Skip-dryer	WSD01	2345	756	832	681	2042	1664	1513	1286	
		WSD04-08	3832	1236	1360	1112	3337	2719	2472	2101	
		WSD12-16	4062	1310	1442	1179	3538	2883	2621	2228	
		WSD20-24	6520	2103	2314	1893	5679	4627	4207	3576	
41	Drying skip	WSK05	1882	607	668	546	1639	1336	1214	1032	
		WSK13	2389	771	848	694	2081	1695	1541	1310	
		WSK17	2368	764	840	688	2063	1681	1528	1299	
		WTM27	3915	1263	1389	1137	3410	2778	2526	2147	
		WTM37	4399	1419	1561	1277	3832	3122	2838	2412	
43	Big Bag hopper	WHO	2881	930	1022	837	2510	2045	1859	1580	

Meksiko-Argentina

51

Part	Country		Mexico	Mexico	Panama	Nicaragua	Colombia	Chille	Peru	Brazil	Uruguay	Argent
	Destination	km	Mazatlan	Veracruz	Colon	Manag	Cartagena	Valp	Callao	Santos	Montev	Arbue
		Days	30	15	19	19	19	31	30	18	20	21
11	Screw press	WSP05	10800	5400	6840	6840	6840	11160	10800	6480	7200	7560
		WSP15	14256	7128	9029	9029	9029	14731	14256	8554	9504	9979
		WSP25	13365	6683	8465	8465	8465	13811	13365	8019	8910	9356
		WSP50	18295	9148	11587	11587	11587	18905	18295	10977	12197	12807
		WSP75	21780	10890	13794	13794	13794	22506	21780	13068	14520	15246
11	Platform press	WSP	3838	1919	2431	2431	13794	3966	3838	2303	2559	2686
		WSP double	6321	3161	4003	4003	13794	6532	6321	3793	4214	4425
12	Polymer unit	WPL	714	357	452	452	9586	738	714	428	476	500
		WPP	1416	708	897	897	9586	1463	1416	849	944	991
13	Thickener	WTH	15135	7568	9586	9586	9586	15640	15135	9081	10090	10595
21	Belt dryer	WBD04-08	1598	799	1012	1012	792	1652	1598	959	1066	1119
		WBD15-30	6216	3108	3937	3937	3244	6423	6216	3730	4144	4351
		WBD45-60	8005	4002	5070	5070	4178	8272	8005	4803	5337	5603
		WBD75	8768	4384	5553	5553	4609	9060	8768	5261	5845	6138
		WBD90	10266	5133	6502	6502	5397	10608	10266	6159	6844	7186
		WBD105	11933	5966	7557	7557	6273	12330	11933	7160	7955	8353
		WBD120	11408	5704	7225	7225	5712	11788	11408	6845	7605	7986
		WBD120D	10964	5482	6944	6944	6313	11329	10964	6578	7309	7675
		WBD150D	13185	6592	8350	8350	7591	13624	13185	7911	8790	9229
		WBD180D	16471	8235	10431	10431	9483	17020	16471	9882	10980	11529
		WBD210D	19145	9573	12125	12125	11023	19784	19145	11487	12764	13402
		WBD240D	21898	10949	13869	13869	12608	22628	21898	13139	14599	15329
21	Platform dryer	WBDXXXD	8033	4016	5087	5087	13794	8300	8033	4820	5355	5623
22	Bunker	WBU00X	2916	1458	1847	1847	2700	3013	2916	1750	1944	2041
		WBU5	4264	2132	2700	2700	2700	4406	4264	2558	2842	2985
		WBU10-25	6212	3106	3934	3934	3934	6419	6212	3727	4141	4348
		WBU35	7082	3541	4486	4486	4486	7319	7082	4249	4722	4958
23	Bagging point	WLS1-2	3448	1724	2183	2183	2183	3563	3448	2069	2298	2413
		WLS3-5	6895	3448	4367	4367	4367	7125	6895	4137	4597	4827
23	Conveyor	WSC	3448	1724	2183	2183	2183	3563	3448	2069	2298	2413
23	Silo	WSI	21458	10729	13590	13590	13590	22173	21458	12875	14305	15021
30	Container dryer	WCD04-08	2745	1372	1738	1738	4821	2836	2745	1647	1830	1921
		WCD15	5677	2839	3596	3596	4821	5867	5677	3406	3785	3974
		WCD30	10839	5419	6864	6864	4821	11200	10839	6503	7226	7587
		WCD48-60	14573	7286	9229	9229	8041	15059	14573	8744	9715	10201
31	Drying container	WTC	4362	2181	2763	2763	2763	4508	4362	2617	2908	3054
		WGM	6329	3164	4008	4008	4008	6540	6329	3797	4219	4430
40	Skip-dryer	WSD01	2269	1135	1437	1437	1437	2345	2269	1362	1513	1588
		WSD04-08	3708	1854	2349	2349	2349	3832	3708	2225	2472	2596
		WSD12-16	3931	1966	2490	2490	2490	4062	3931	2359	2621	2752
		WSD20-24	6310	3155	3996	3996	3996	6520	6310	3786	4207	4417
41	Drying skip	WSK05	1821	911	1153	1153	1153	1882	1821	1093	1214	1275
		WSK13	2312	1156	1464	1464	1464	2389	2312	1387	1541	1618
		WSK17	2292	1146	1452	1452	1452	2368	2292	1375	1528	1604
		WTM27	3788	1894	2399	2399	2399	3915	3788	2273	2526	2652
		WTM37	4257	2129	2696	2696	2696	4399	4257	2554	2838	2980
43	Big Bag hopper	WHO	2789	1394	1766	1766	1766	2881	2789	1673	1859	1952

Turska-Iran

Part	Country		Turkey	Israel	Agypt	Jordan	UA	Katar	Bharein	Saudi	Iran	Irak
	Destination	km	Istanbul	TelAviv	Kairo	Amman	Dubai	Doha	Manama	Damman	BanAB	UmmQ
		Days	10	14	15	21	26	27	28	29	30	31
11	Screw press	WSP05	3600	5040	5400	7560	9360	9720	10080	10440	10800	11160
		WSP15	4752	6653	7128	9979	12355	12830	13306	13781	14256	14731
		WSP25	4455	6237	6683	9356	11583	12029	12474	12920	13365	13811
		WSP50	6098	8538	9148	12807	15856	16466	17076	17685	18295	18905
		WSP75	7260	10164	10890	15246	18876	19602	20328	21054	21780	22506
11	Platform press	WSP	1279	1791	1919	2686	3326	3454	3582	3710	3838	3966
		WSP double	2107	2950	3161	4425	5478	5689	5900	6110	6321	6532
12	Polymer unit	WPL	238	333	357	500	619	642	666	690	714	738
		WPP	472	661	708	991	1227	1274	1321	1369	1416	1463
13	Thickener	WTH	5045	7063	7568	10595	13117	13622	14126	14631	15135	15640
21	Belt dryer	WBD04-08	533	746	799	1119	1385	1439	1492	1545	1598	1652
		WBD15-30	2072	2901	3108	4351	5387	5595	5802	6009	6216	6423
		WBD45-60	2668	3736	4002	5603	6937	7204	7471	7738	8005	8272
		WBD75	2923	4092	4384	6138	7599	7891	8183	8476	8768	9060
		WBD90	3422	4791	5133	7186	8897	9239	9581	9923	10266	10608
		WBD105	3978	5569	5966	8353	10342	10739	11137	11535	11933	12330
		WBD120	3803	5324	5704	7986	9887	10267	10648	11028	11408	11788
		WBD120D	3655	5117	5482	7675	9502	9868	10233	10598	10964	11329
		WBD150D	4395	6153	6592	9229	11427	11866	12306	12745	13185	13624
		WBD180D	5490	7686	8235	11529	14275	14824	15373	15922	16471	17020
		WBD210D	6382	8935	9573	13402	16593	17231	17869	18507	19145	19784
		WBD240D	7299	10219	10949	15329	18979	19709	20438	21168	21898	22628
21	Platform dryer	WBDXXXD	2678	3749	4016	5623	6962	7229	7497	7765	8033	8300
22	Bunker	WBU00X	972	1361	1458	2041	2527	2624	2722	2819	2916	3013
		WBU5	1421	1990	2132	2985	3695	3837	3979	4121	4264	4406
		WBU10-25	2071	2899	3106	4348	5384	5591	5798	6005	6212	6419
		WBU35	2361	3305	3541	4958	6138	6374	6610	6846	7082	7319
23	Bagging point	WLS1-2	1149	1609	1724	2413	2988	3103	3218	3333	3448	3563
		WLS3-5	2298	3218	3448	4827	5976	6206	6436	6665	6895	7125
23	Conveyor	WSC	1149	1609	1724	2413	2988	3103	3218	3333	3448	3563
23	Silo	WSI	7153	10014	10729	15021	18597	19312	20028	20743	21458	22173
30	Container dryer	WCD04-08	915	1281	1372	1921	2379	2470	2562	2653	2745	2836
		WCD15	1892	2649	2839	3974	4920	5110	5299	5488	5677	5867
		WCD30	3613	5058	5419	7587	9393	9755	10116	10477	10839	11200
		WCD48-60	4858	6801	7286	10201	12630	13116	13601	14087	14573	15059
31	Drying container	WTC	1454	2036	2181	3054	3781	3926	4072	4217	4362	4508
		WGM	2110	2953	3164	4430	5485	5696	5907	6118	6329	6540
40	Skip-dryer	WSD01	756	1059	1135	1588	1967	2042	2118	2194	2269	2345
		WSD04-08	1236	1731	1854	2596	3214	3337	3461	3585	3708	3832
		WSD12-16	1310	1835	1966	2752	3407	3538	3669	3800	3931	4062
		WSD20-24	2103	2945	3155	4417	5469	5679	5889	6100	6310	6520
41	Drying skip	WSK05	607	850	911	1275	1578	1639	1700	1761	1821	1882
		WSK13	771	1079	1156	1618	2004	2081	2158	2235	2312	2389
		WSK17	764	1070	1146	1604	1986	2063	2139	2216	2292	2368
		WTM27	1263	1768	1894	2652	3283	3410	3536	3662	3788	3915
		WTM37	1419	1987	2129	2980	3690	3832	3973	4115	4257	4399
43	Big Bag hopper	WHO	930	1301	1394	1952	2417	2510	2603	2696	2789	2881

Indija-Australija

Part	Country		India	SriLa	Vietnam	Taiwan	Korea	Korea	Taiwan	Austr	Austr	Papua
	Destination	km	Mumbai	Colom	Hanoi	Kaoh	Busan	Seoul	Taipei	Perth	Melb	Mores
		Days	20	21	26	33	33	34	41	34	35	28
11	Screw press	WSP05	7200	7560	9360	11880	11880	12240	14760	12240	12600	10080
		WSP15	9504	9979	12355	15682	15682	16157	19483	16157	16632	13306
		WSP25	8910	9356	11583	14702	14702	15147	18266	15147	15593	12474
		WSP50	12197	12807	15856	20125	20125	20735	25003	20735	21344	17076
		WSP75	14520	15246	18876	23958	23958	24684	29766	24684	25410	20328
11	Platform press	WSP	2559	2686	3326	4222	4222	4349	5245	4349	4477	3582
		WSP double	4214	4425	5478	6953	6953	7164	8639	7164	7375	5900
12	Polymer unit	WPL	476	500	619	785	785	809	976	809	833	666
		WPP	944	991	1227	1557	1557	1604	1935	1604	1652	1321
13	Thickener	WTH	10090	10595	13117	16649	16649	17153	20685	17153	17658	14126
21	Belt dryer	WBD04-08	1066	1119	1385	1758	1758	1812	2185	1812	1865	1492
		WBD15-30	4144	4351	5387	6838	6838	7045	8495	7045	7252	5802
		WBD45-60	5337	5603	6937	8805	8805	9072	10940	9072	9339	7471
		WBD75	5845	6138	7599	9645	9645	9937	11983	9937	10229	8183
		WBD90	6844	7186	8897	11292	11292	11634	14030	11634	11977	9581
		WBD105	7955	8353	10342	13126	13126	13524	16308	13524	13921	11137
		WBD120	7605	7986	9887	12549	12549	12929	15591	12929	13309	10648
		WBD120D	7309	7675	9502	12060	12060	12426	14984	12426	12791	10233
		WBD150D	8790	9229	11427	14503	14503	14942	18019	14942	15382	12306
		WBD180D	10980	11529	14275	18118	18118	18667	22510	18667	19216	15373
		WBD210D	12764	13402	16593	21060	21060	21698	26165	21698	22336	17869
		WBD240D	14599	15329	18979	24088	24088	24818	29928	24818	25548	20438
21	Platform dryer	WBDXXXD	5355	5623	6962	8836	8836	9104	10978	9104	9371	7497
22	Bunker	WBU00X	1944	2041	2527	3208	3208	3305	3985	3305	3402	2722
		WBU5	2842	2985	3695	4690	4690	4832	5827	4832	4974	3979
		WBU10-25	4141	4348	5384	6833	6833	7040	8489	7040	7247	5798
		WBU35	4722	4958	6138	7791	7791	8027	9679	8027	8263	6610
23	Bagging point	WLS1-2	2298	2413	2988	3792	3792	3907	4712	3907	4022	3218
		WLS3-5	4597	4827	5976	7585	7585	7815	9423	7815	8044	6436
23	Conveyor	WSC	2298	2413	2988	3792	3792	3907	4712	3907	4022	3218
23	Silo	WSI	14305	15021	18597	23604	23604	24319	29326	24319	25034	20028
30	Container dryer	WCD04-08	1830	1921	2379	3019	3019	3111	3751	3111	3202	2562
		WCD15	3785	3974	4920	6245	6245	6434	7759	6434	6624	5299
		WCD30	7226	7587	9393	11922	11922	12284	14813	12284	12645	10116
		WCD48-60	9715	10201	12630	16030	16030	16516	19916	16516	17002	13601
31	Drying container	WTC	2908	3054	3781	4799	4799	4944	5962	4944	5089	4072
		WGM	4219	4430	5485	6962	6962	7173	8649	7173	7384	5907
40	Skip-dryer	WSD01	1513	1588	1967	2496	2496	2572	3101	2572	2647	2118
		WSD04-08	2472	2596	3214	4079	4079	4203	5068	4203	4326	3461
		WSD12-16	2621	2752	3407	4325	4325	4456	5373	4456	4587	3669
		WSD20-24	4207	4417	5469	6941	6941	7151	8624	7151	7362	5889
41	Drying skip	WSK05	1214	1275	1578	2003	2003	2064	2489	2064	2125	1700
		WSK13	1541	1618	2004	2543	2543	2620	3160	2620	2697	2158
		WSK17	1528	1604	1986	2521	2521	2598	3132	2598	2674	2139
		WTM27	2526	2652	3283	4167	4167	4294	5177	4294	4420	3536
		WTM37	2838	2980	3690	4683	4683	4825	5818	4825	4967	3973
43	Big Bag hopper	WHO	1859	1952	2417	3067	3067	3160	3811	3160	3253	2603

Putni troškovi, Europa

52

Europe Country	Distance in km Destination	Travel time Hours	Car/Flight costs Euro	Travel costs Euro
	100	2	180	404
	200	4	360	807
	300	6	540	1211
	400	7	680	1462
	500	8	800	1694
	600	9	900	1906
	700	10	840	1958
	800	11	880	2109
	900	12	900	2241
	1000	13	960	2413
	1200	14	1104	2669
	1400	15	1232	2908
	1600	16	1344	3132
	1800	17	1440	3340
	2000	18	1480	3492
	2200	19	1628	3752
	2400	20	1776	4011
	2600	21	1924	4271
	2800	22	2072	4531
	3000	24	2220	4902
Near and Middle East				
Türkey	Istanbul	12	900	2241
Israel	Tel Aviv	14	1000	2565
Agypten	Kairo	15	1000	2676
Emirate	Dubai	18	1100	3112
Saudi Arabia	Riadh	18	1200	3212
Iran	Teheran	20	1200	3435
Asia				
Indien	Mumbay	28	1120	4249
Malaysia	Kuala Lumpur	30	1450	4803
Taiwan	Taipei	36	1550	5574
Korea	Seoul	38	1610	5857
Japan	Tokyo	42	1800	6494
Australien	Melbourne	46	1800	6941
America				
Kanada	Montreal	23	1120	3691
USA	New York	24	960	3642
USA	Chicago	27	1250	4268
USA	Charleston	28	1250	4379
USA	New Orleans	30	1450	4803
USA	Los Angeles	34	1600	5400
Colombia	Bogota	34	1320	5120
Mexico	Mexico	35	1320	5232
Brasilien	Sao Paulo	36	1320	5344
Peru	Lima	38	1650	5897
Uruguay	Montevideo	40	1580	6051
Argentinien	Buones Aires	42	1580	6274

Putni troškovi, Kina

China	Distance in km	Travel time	Car/Flight	Travel
Destination	City	Hours	costs	costs
				RMB
	100	2	400	1704
	200	4	800	3358
	300	6	1200	5012
	400	8	1600	6666
	500	10	2000	8320
	600	12	2400	9974
	700	14	2800	11628
	800	16	3200	13282
	900	18	3600	14936
	1000	20	4000	16590
	1200	24	4800	19898
	1400	28	5600	23206
	1600	32	6400	26514
	1800	36	7200	29822
	2000	40	8000	33130
Province				
Henan	Bejing	9	800	6493
Hubei	Wuhan	10	850	7170
Jiangshe	Nanchang	10	900	7220
Shanxi	Tayuoan	11	950	7897
Lianoning	Shenyang	11.5	1000	8261
Shaanxi	Xian	12	1100	8674
Neimenngu	Baatau	12	1200	8774
Jilin	Jilin	12	1300	8874
Hunan	Changsha	12	1400	8974
Fujiang	Fuzhou	12	1500	9074
Guangdong	Gungzhou	12.5	1700	9588
Chongqing	Chongqing	12.5	1600	9488
Ningxia	Yuanchian	12.5	1900	9788
Heilongjiang	Harbin	12.5	2000	9888
Gungxi	Nannung	13	2200	10401
Guyzhou	Guyang	13	2300	10501
Sichaun	Chengdu	13	2400	10601
Gansu	Lanzhou	13	2500	10701
Yunnan	Kunming	13.5	2800	11315
Quinhai	Xining	13.5	2900	11415
Xinjang	Urumqui	14	3000	11828
Asia				
India	Mumbay	28	1120	19776
Malaysia	Kuala Lumpur	30	1450	21435
South Corea	Seoul	38	1610	26911
Japan	Tokyo	42	1800	29759
Australia	Melbourne	46	1800	32417

Sastavljanje, Puštanje u rad

53

Part	Name	Type	Days	Total peoples	Costs Euro €
11	Screw press	WSP05-15	2	1	1980
		WSP25	3	1	2970
		WSP50	4	1	3960
		WSP75	5	1	4950
13	Thickener	WTH	1	1	990
21	Belt dryer	WBD04-15	2	1	1980
		WBD30	2	1	1980
		WBD45-60	2	2	3960
		WBD75-90	3	2	5940
		WBD105-120	4	2	7920
		WBD120-180D	5	2	9900
		WBD210-240D	6	2	11880
22	Bunker	WBU00X	2	0	0
		WBU05	1	0	0
		WBU10-25	2	0	0
		WBU35	3	0	0
23	Bagging, conveyor	WLS, WSC	1	1	990
23	Silo	WSI	7	1	6930
30	Container-dryer	WCD04-15	2	1	1980
		WCD30	2	1	1980
		WCD45	3	1	2970
		WCD60	4	1	3960
		40	Skip-dryer	WSD01-08	1
WSD12-16	2	1		1980	
WSD20-24	3	1		2970	

Nadzor

53

Part	Name	Type	Days	Total peoples	Costs Euro €
11	Screw press	WSP05-15	1	1	990
		WSP25	1	1	990
		WSP50	2	1	1980
		WSP75	2	1	1980
13	Thickener	WTH	0	1	0
21	Belt dryer	WBD04-15	1	1	990
		WBD30	1	1	990
		WBD45-60	2	1	1980
		WBD75-90	3	1	2970
		WBD105-120	4	1	3960
		WBD120-180D	5	1	4950
		WBD210-240D	6	1	5940
22	Bunker	WBU00X	0	0	0
		WBU05	0	0	0
		WBU10-25	0	0	0
		WBU35	0	0	0
23	Bagging, conveyor	WLS, WSC	0	1	0
23	Silo	WSI	2	1	1980
30	Container-dryer	WCD04-15	1	1	990
		WCD30	1	1	990
		WCD45	2	1	1980
		WCD60	2	1	1980
40	Skip-dryer	WSD01-08	1	1	990
		WSD12-16	2	1	1980
		WSD20-24	3	1	2970