

Catalogo 2026

Valido dal 1.1. al 31.12.2026



WATROMAT® Essiccatore per fanghi

***WATROPUR è il vostro partner per
l'essiccamento dei fanghi provenienti
da impianti di trattamento delle acque
reflue industriali o municipali***

WATROPUR Svizzera GmbH
WATROPUR Croazia doo
BONOTEC Ungheria Kft
WATROPUR Cina Ltd
WATROPUR Corea Ltd
WATROPUR Malaysia Sdn Bhd



WATROMAT®
www.watropur.com
info@watropur.com





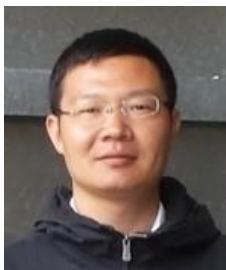
walter.uetz@watropur.com
+41 79 333 3040



csaba.balics@bonotec.hu
+36 30399 3135



inhan@watropur.com
+82 10 9270 2611



tony.zhang@watropur.com
+86 135 0513 2385



aleksander.sekuloski@watropur.com
+385 99 624 8102



fahim.anuar@watropur.com
+60 12 4865722

Svizzera, Galvanica



0,1 tH₂O/giorno



Svizzera, Municipalità



1,5 tH₂O/giorno



Germania, Conceria



2,4 tH₂O/giorno



Canada, Produzione Batteri



1.5 tH₂O/giorno

Austria, Municipalità



7,5 tH₂O/giorno



Corea del Sud, Municipalità



144 tH₂O/giorno



Cina, Municipality



12 tH₂O/giorno



Francia, Municipalità



7,5 tH₂O/giorno



Russia, Municipalità



30 tH₂O/giorno



Italia, Pulizia Serbatoi



9 tH₂O/giorno



Malesia, Raffineria



48 tH₂O/giorno



Austria, Latticini



12 tH₂O/giorno



Italia, Farmaceutica



4,5 tH₂O/giorno



Francia, Municipalità



6 tH₂O/giorno



Norvegia, Acquacoltura



12 tH₂O/giorno


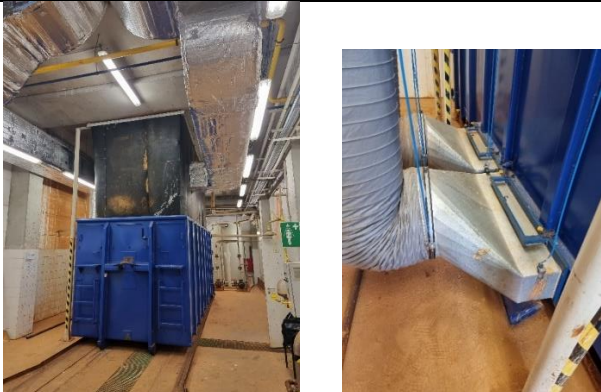




Danimarca, Ospedale







1,5 tH₂O/giorno



Slovacchia, Produzione cavi	1,5 tH ₂ O/giorno
	

Italia, Municipalità	9 tH ₂ O/giorno
	

Cina, Nave da crociera	3 tH ₂ O/giorno
	

Sri Lanka, Tessi	2,4 tH ₂ O/giorno
	

Malesia, Raffineria



9 tH₂O/giorno



Turchia, Produzione cavi



3 tH₂O/giorno



Norvegia, Acquacoltura



1,5 tH₂O/giorno



Malesia, circuiti stampati



4,5 tH₂O/giorno



Ingresso % sostanza secca	Prodotti	Uscita % sostanza secca	Parte
2-8	Essiccatore-Liquidi Pressa a vite integrata nell'essiccatore a nastro	90	0
2-8	Pressa-Essiccatore Pressa a vite sull'essiccatore a nastro	90	1
20-40	Bunker-Essiccatore Per fanghi da centrifughe	90	2
25-45	Essiccatore-Container Sotto presse filtro a camera grande	90	3
30-50	Essiccatore-Cassonetto Per piccole presse filtro a camera	90	4
Trasporto Montaggio, messa in servizio, supervisione			5

Prodotti	pagina	Parte
	13	0
	14-27	1
	28-47	2
	48-53	3
	54-60	4
Trasporto, montaggio, messa in servizio, supervisione		61-72

Prodotti	pagina	Parte
Essiccatore-Liquidi Impianto di depurazione municipale, Ospedale, Hotel, Navi da crociera, Alimenti e bevande, Drenaggio superficiale, Acquacoltura, Batteri	13	0
Pressa-Essiccatore Prodotti lattiero-caseari, distillerie, raffinerie di petrolio, alimenti per animali domestici, impianti di depurazione comunali, macelli, birrerie, impianti nucleari	14-27	1
Bunker-Essiccatore Industria Chimica, Farmaceutica e Cosmetica, Industria del Riciclaggio, Industria Alimentare e delle Bevande, Cellulosa, Raffinerie	28-47	2
Essiccatore-Container Conceria, Produzione di fili, Industria ferroviaria e aeronautica, Industria automobilistica, Fonderia, Decarbonizzazione, Desalinizzazione	48-53	3
Essiccatore-Cassonetto Zincatura, PCB, Tessile, Pressatura, Metalli preziosi, Anodizzazione, Refrattario, Bracci, Facciate, Lucidatura	54-60	4
Trasporto, montaggio, messa in servizio, supervisione	61-72	

Essiccatore-Liquidi

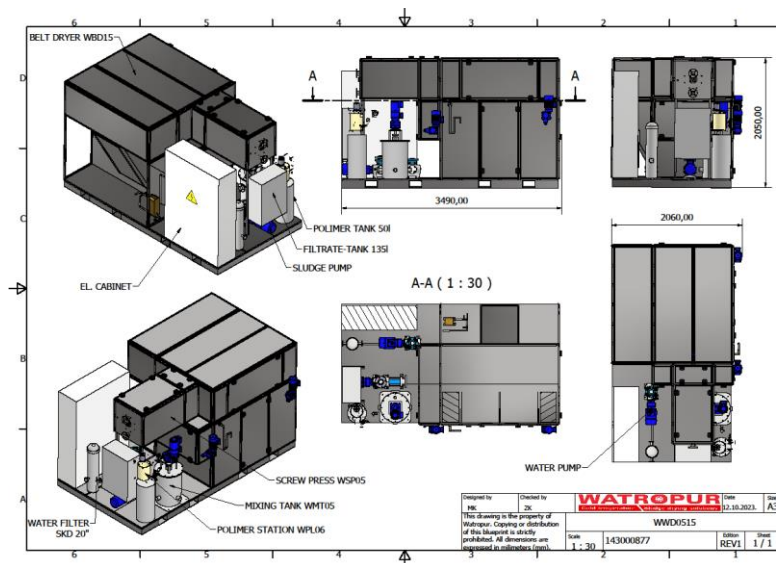
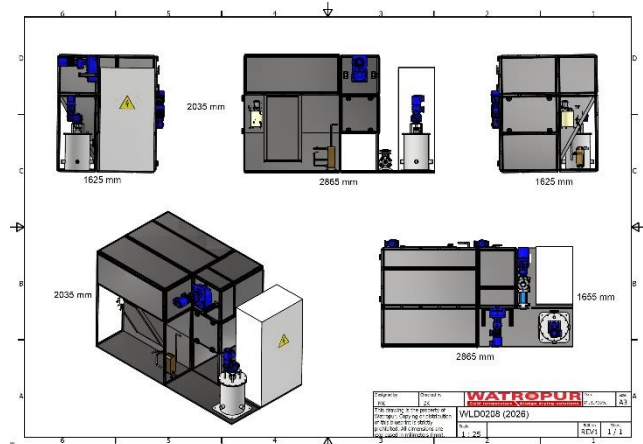
WATROMAT® Essiccatore-Liquidi

Essiccatore-Liquidi per fanghi provenienti da impianti di trattamento delle acque reflue industriali o municipali, ingresso 2% di sostanza secca, uscita fino a 90 % di sostanza secca, temperatura di essiccazione 30°C/86°F, livello di rumorosità <75dBA, valore pH dei fanghi 6,0-9,0. Uscita fanghi per spirale di raccolta o nastro di raccolta (230XXXXX). Include pressa a vite, unità di preparazione del polimero liquido, essiccatore a nastro, pompe per fanghi e polimeri e misuratori di portata e tubazioni tra tutti i componenti. Quadro elettrico, esecuzione come master WATROMAT® o come slave, master con touch panel Siemens MTP1200 Unified Comfort, slave senza touch panel, bus Profinet, PLC Siemens S7-1512, ET200SP del sistema IO, distribuzione dell'alimentazione, Siemens Sirius, dispositivi di commutazione e protezione, sezionatore N, relè di arresto di emergenza, dispositivi di comando e segnalazione, 4 relè per lo scambio di segnale senza tensione cablata (24VAC/DC), Start/Stop, Nessun fango, in funzione, autorizzazione del cliente, tutto cablato e testato.

- Codice di alimentazione 1: 3 x 400 V / 1 x 230 V / 50 Hz (3 fasi, neutro, terra)
- Codice di alimentazione 2: 3 x 480 V (3 fasi, terra) / 1 x 110 V / 60 Hz (fase, neutro, terra)

Consegna 1 pz Essiccatore-Liquidi con quadro elettrico
Non inclusa Spirale di raccolta (uscita fanghi)

	tipo	WLD0208	WLD0515
000100104	SS316 umidi / SS304 secchi	149860	197262
Portata sostanza secca Pressa a vite	t/giorno	0.2	0.5
Rimozione dell'acqua Essiccatore ambiente 5-35°C	t/giorno	0.8	1.5
Consumo di energia elettrica	kWh	16	25
Acqua di raffreddamento >3 Bar (consumo a 24°C)	m3/h	0.3	0.5
Lunghezza X	m	2.5	3.5
Larghezza Y	m	1.6	2
Altezza Z	m	2	2
Peso vuoto	kg	1600	2800
Peso pieno	kg	1900	3100



Pressa-Essiccatore

Pagina Parte



16

10



21

11



24

12



25

13

Pressa-Essiccatore

16

10

Pressa-Vite

Piattaforma

21

11

Unità polimero

24

12

Pompa

Ispessitore, Container ISO

25

13

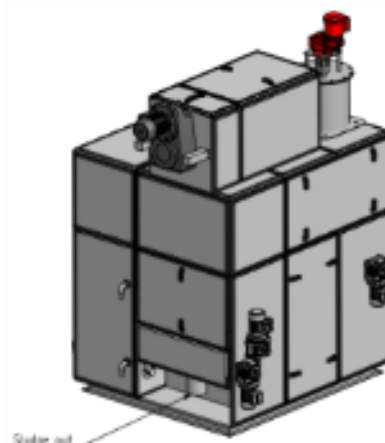
Pressa-Essiccatore 10

WATROMAT® Pressa-Essiccatore

Pressa-Essiccatore per fanghi provenienti da impianti di trattamento delle acque reflue industriali o municipali, ingresso 2 % di sostanza secca, uscita fino a 90 % di sostanza secca, temperatura di essiccazione 30°C/86°F, consumo di energia elettrica specifica essiccatore: 333 W/kg H₂O, aria compressa 50 l/min (>6 Bar), livello di rumorosità <75dBA, valore pH fanghi 6,0-9,0. Uscita fanghi per spirale di raccolta o nastro di raccolta (230XXXXXX).

Consegna 1 pz Pressa a vite, 1 pz Serbatoio di miscelazione, 1 pz Trasmettitore di pressione
1 pz Liquido unità polimero, 1 pz Pompa fanghi, 2 pz Flussometri,
1 pz Essiccatore a nastro SS304 con quadro elettrico (per tutti)

Non incluso Spirale di raccolta o trasportatore in uscita, piattaforma, tubazioni



	tipo	WPD0508
100100104	SS316	€ 262451
Portata sostanza secca Pressa a vite	t/giorno	0.3 - 2
Rimozione dell'acqua Essiccatore in ambiente 5-35°C	t/giorno	0.8
Consumo di energia elettrica	kWh	14.1
Acqua di raffreddamento >3 Bar (consumo a 24°C)	m ³ /h	0.3
Lunghezza X	m	2
Larghezza Y	m	2
Altezza Z	m	2.7
Peso vuoto	kg	2200
Peso pieno	kg	2500

WATROMAT® Pressa-Essiccatore

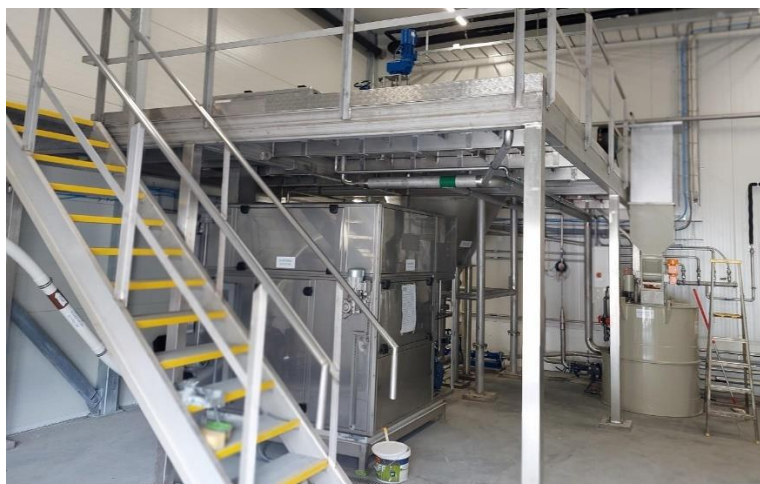
Pressa-Essiccatore per fanghi provenienti da impianti di trattamento delle acque reflue industriali o municipali, ingresso 2 % di sostanza secca, uscita fino a 90 % di sostanza secca, temperatura di essiccazione 30°C/86°F, consumo di energia elettrica specifica essiccatore: 333 W/kg H₂O, aria compressa 50 l/min (>6 Bar), livello di rumorosità <75dBA, valore pH fanghi 6,0-9,0. Uscita fanghi per spirale di raccolta o nastro di raccolta (230XXXXXX).

Consegna 1 pz Pressa a vite, 1 pz Serbatoio di miscelazione, 1 pz Trasmettitore di pressione,
1 pz Liquido unità polimero, 1 pz Pompa fanghi, 2 pz Flussometri,
1 pz Essiccatore a nastro SS304 con spirale di raccolta, 1 pz Quadro di controllo

Non incluso Spirale di raccolta o trasportatore in uscita, Piattaforma,
Tubazioni, Punto di insaccamento



	tipo	WPD0515
100100104	SS316	€ 317097
Portata sostanza secca Pressa a vite	t/giorno	0.5
Rimozione dell'acqua Essiccatore in ambiente 5-35°C	t/giorno	1.5
Consumo di energia elettrica	kWh	23
Acqua di raffreddamento >3 Bar (consumo a 24°C)	m ³ /h	0.5
Lunghezza X	m	2.2
Larghezza Y	m	2
Altezza Z	m	2.7
Peso vuoto	kg	3100
Peso pieno	kg	3600



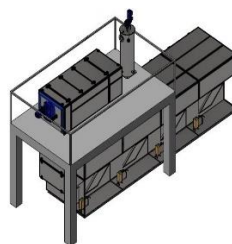
Pressa essiccatore 10

WATROMAT® Pressa-essiccatore

Pressa-Essiccatore per fanghi provenienti da impianti di trattamento delle acque reflue industriali o municipali, ingresso 2 % di sostanza secca, uscita fino a 90 % di sostanza secca, temperatura di essiccazione 30°C/86°F, consumo specifico di energia elettrica essiccatore: 333 W/kg H₂O, aria compressa 50 l/min (>6 Bar), livello di rumorosità <85 dBA, valore pH fanghi 6,0-9,0. Uscita fanghi per spirale di raccolta o nastro di raccolta (230XXXXXX).

Consegna 1 pz Pressa a vite, 1 pz Serbatoio di miscelazione, 1 pz Trasmittitore di pressione, 1 pz Liquido unità polimero, 1 pz Pompa fanghi, 2 pz Flussometri, 1 pz Essiccatore a nastro SS304, 1 pz Quadro di controllo

Non incluso Spirale di raccolta o trasportatore in uscita, Piattaforma per contenere la pressa a vite, Tubazioni, Punti di insaccamento



	tipo	WPD1515	WPD1530	WPD1545	WPD1560	WPD1575	WPD1590
100100204	SS316	353192	436797	528132	614981	703376	791688
Portata sostanza secca Pressa a vite	t/giorno			1.5			
Rimozione dell'acqua Essiccatore ambiente 5-35°C	t/giorno	1.5	3	4.5	6	7.5	9
Consumo di energia elettrica	kWh	23	43	63	83	102	124
Acqua di raffreddamento >3 Bar (consumo a 24°C)	m ³ /h	0.5	1	1.5	2	2.5	3
Lunghezza X	m	2.2	4.1	6	7.9	9.8	11.6
Larghezza Y	m			2			
Altezza Z	m			3			
Peso vuoto	kg	3400	4200	5000	6000	6700	7500
Peso pieno	kg	3900	5100	6400	8100	9300	9200



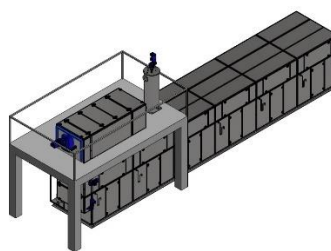
Pressa essiccatore 10

WATROMAT® Pressa-essiccatore

Pressa-Essiccatore per fanghi provenienti da impianti di trattamento delle acque reflue industriali o municipali, ingresso 2 % di sostanza secca, uscita fino a 90 % di sostanza secca, temperatura di essiccazione 30 °C/86 °F, consumo specifico di energia elettrica essiccatore: 333 W/kg H₂O, aria compressa 50 l/min (>6 Bar), livello di rumorosità <85 dBA, valore pH fanghi 6,0-9,0. Uscita fanghi per spirale di raccolta o nastro di raccolta (230XXXXX).

Consegna 1 pz Pressa a vite, 1 pz Serbatoio di miscelazione, 1 pz Trasmettitore di pressione, 1 pz Liquido unità polimero, 1 pz Pompa fanghi, 2 pz Flussometri, 1 pz Essiccatore a nastro SS304, 1 pz Quadro di controllo

Non incluso Spirale di raccolta o trasportatore in uscita, Piattaforma per contenere la pressa a vite, Tubazione



	tipo	WPD2560	WPD2575	WPD2590	WPD25105	WPD25120
100100304	SS316	660836	749232	837544	925853	1008321
Portata sostanza secca Pressa a vite	t/giorno			2.5		
Rimozione dell'acqua Essiccatore ambiente 5-35 °C	t/giorno	6.0	7.5	9.0	10.5	12.0
Consumo di energia elettrica	kWh	83	103	125	148	172
Acqua di raffreddamento >3 Bar (consumo a 24°C)	m ³ /h	2	2.5	3	3.5	4
Lunghezza X	m	7.9	9.8	11.6	13.5	15.4
Larghezza Y	m			2		
Altezza Z	m			3.3		
Peso vuoto	kg	6200	7000	7800	8600	9300
Peso pieno	kg	8300	9500	13100	14800	15500

	tipo	WPD25120D	WPD25150D	WPD25180D	WPD25210D	WPD25240D
100100304	SS316	1092808	1258936	1451279	1697369	1811864
Portata sostanza secca Pressa a vite	t/giorno			2.5		
Rimozione dell'acqua Essiccatore ambiente 5-35 °C	t/giorno	2x6.0	2x7.5	2x9.0	2x10.5	2x12.0
Consumo di energia elettrica	kWh	2x83	2x104	2x125	2x146	2x177
Acqua di raffreddamento >3 Bar (consumo a 24°C)	m ³ /h	2x4	2x2.25	2x3	2x3.5	2x4
Lunghezza X	m	7.9	9.5	11.7	13.6	15.4
Larghezza Y	m			2		
Altezza Z	m			5.5		
Peso vuoto	kg	8800	9600	12100	14500	15800
Peso pieno	kg	15000	16800	17400	11940	21400



Pressa essiccatore 10

WATROMAT® Pressa-essiccatore

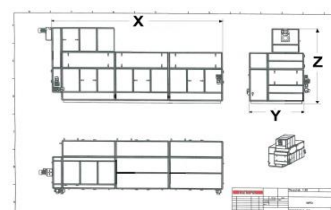
Pressa-Essiccatore per fanghi provenienti da impianti di trattamento delle acque reflue industriali o municipali, ingresso 2 % di sostanza secca, uscita fino a 90 % di sostanza secca, temperatura di essiccazione 30 °C/86 °F, consumo specifico di energia elettrica essiccatore: 333 W/kg H₂O, aria compressa 50 l/min (>6 Bar), livello di rumorosità <85 dBA, valore pH fanghi 6,0-9,0. Uscita fanghi per spirale di raccolta o nastro di raccolta (230XXXXXX).

Consegna 1 pz Pressa a vite, 1 pz serbatoio di miscelazione, 1 pz trasmettitore di pressione, 1 pz Liquido unità polimero, 1 pz pompa fanghi, 2 pz flussometri, 1 pz Essiccatore a nastro SS304, 1 pz Quadro di controllo

Non incluso Spirale di raccolta o trasportatore in uscita, Piattaforma, l'essiccatore superiore, Tubazioni, Sensore di solidi secchi



	tipo	WPD5090	WPD50105	WPD50120
100100404	SS316	€ 927639	1015949	1098163
Portata sostanza secca Pressa a vite	t/giorno		5.0	
Rimozione dell'acqua Essiccatore ambiente 5-35 °C	t/giorno	9.0	10.5	12.0
Consumo di energia elettrica	kWh	127	151	177
Acqua di raffreddamento >3 Bar (consumo a 24°C)	m3/h	2	2.5	3
Lunghezza X	m	11.6	13.5	15.4
Larghezza Y	m		1.9	
Altezza Z	m		3.7	
Peso vuoto	kg	10900	11800	12750
Peso pieno	kg	14900	15000	15900



	tipo	WPD50120D	WPD50150D	WPD50180D	WPD50210D	WPD50240D
100100404	SS316	€ 1182904	1349031	1541374	1787464	1901959
Portata sostanza secca Pressa a vite	t/giorno			5.0		
Rimozione dell'acqua Essiccatore ambiente 5-35 °C	t/giorno	2x6.0	2x7.5	2x9.0	2x10.5	2x12.0
Consumo di energia elettrica	kWh	2x83	2x104	2x125	2x146	2x164
Acqua di raffreddamento >3 Bar (consumo a 24°C)	m3/h	2x4	2x2.25	2x3	2x3.5	2x4
Lunghezza X	m	7.9	9.5	11.7	13.6	15.4
Larghezza Y	m			2		
Altezza Z	m			6		
Peso vuoto	kg	9600	12100	14500	15800	17500
Peso pieno	kg	16800	17400	11940	21400	23200



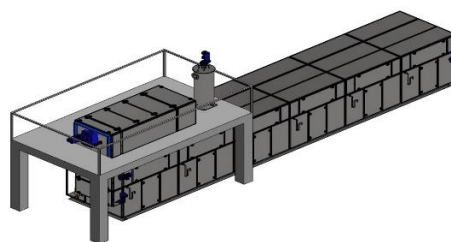
Pressa essiccatore 10

WATROMAT® Pressa-essiccatore

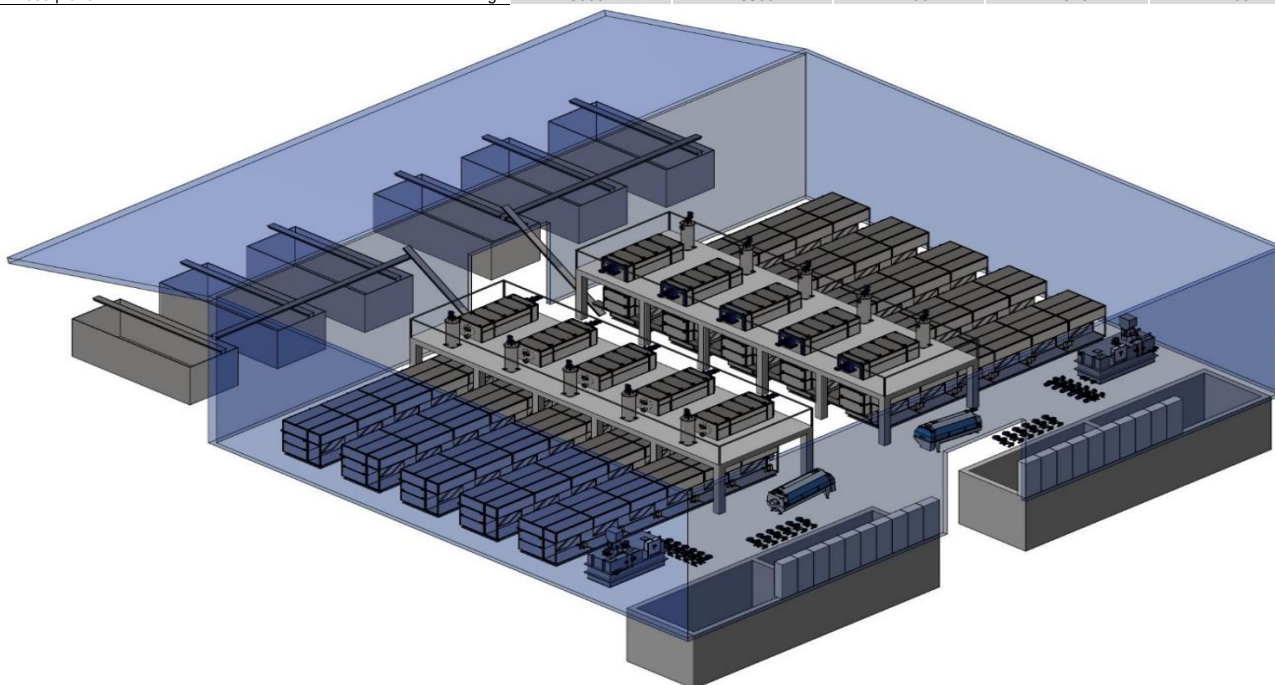
Pressa-Essiccatore per fanghi provenienti da impianti di trattamento delle acque reflue industriali o municipali, ingresso 2 % di sostanza secca, uscita fino a 90 % di sostanza secca, temperatura di essiccazione 30 °C/86 °F, consumo specifico di energia elettrica essiccatore: 333 W/kg H₂O, aria compressa 50 l/min (>6 Bar), livello di rumorosità <85 dBA, valore pH fanghi 6,0-9,0. Uscita fanghi per spirale di raccolta o nastro di raccolta (230XXXXXX).

Consegna 1 pz Pressa a vite, 1 pz Serbatoio di miscelazione, 1 pz Trasmettitore di pressione, 1 pz Polvere dell'unità polimerica, 2 pz Pompe, 2 pz Misuratori di portata, 2 pz Essiccatore a nastro SS304, 1 pz Quadro di controllo

Non incluso Spirale di raccolta o trasportatore in uscita, Piattaforma per contenere la pressa a vite, e/o l'essiccatore superiore, Tubazioni, Sensore di solidi secchi



	tipo	WPD75120D	WPD75150D	WPD75180D	WPD75210D	WPD75240D
100100504	SS316	1342533	1508661	1694809	1940899	2055394
Portata sostanza secca Pressa a vite	t/giorno			7.5		
Rimozione dell'acqua Essiccatore ambiente 5-35 °C	t/giorno	2x6.0	2x7.5	2x9.0	2x10.5	2x12.0
Consumo di energia elettrica	kWh	2x83	2x104	2x125	2x146	2x177
Acqua di raffreddamento >3 Bar (consumo a 24°C)	m3/h	2x4	2x2.25	2x3	2x3.5	2x4
Lunghezza X	m	7.9	9.5	11.7	13.6	15.4
Larghezza Y	m			2		
Altezza Z	m			7.5		
Peso vuoto	kg	8800	9600	12100	14500	15800
Peso pieno	kg	15000	16800	17400	11940	21400



Quadro controllo Pressa-Essiccatore10

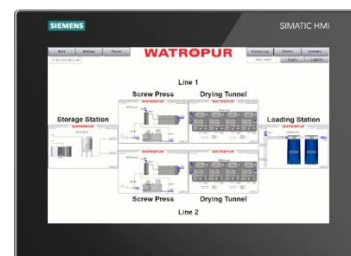
WATROMAT® Quadro controllo Pressa-Essiccatore

Quadro elettrico, esecuzione come master WATROMAT® o come slave, master con touch panel Siemens MTP1200 Unified Comfort, slave senza touch panel, bus Profinet, PLC Siemens S7-1512, ET200SP del sistema IO, distribuzione dell'alimentazione, Siemens Sirius, dispositivi di commutazione e protezione, sezionatore N, relè di arresto di emergenza, dispositivi di comando e segnalazione, 4 relè per lo scambio di segnale senza tensione cablata (24VAC/DC), Start/Stop, Nessun fango, in funzione, autorizzazione del cliente, tutto cablato e testato.

- Codice di alimentazione 1: 3 x 400 V / 1 x 230 V / 50 Hz (3 fasi, neutro, terra)
- Codice di alimentazione 2: 3 x 480 V (3 fasi, terra) / 1 x 110 V / 60 Hz (fase, neutro, terra)

Consegna 1 pz quadro di controllo Pressa-Essiccatore

Non incluso Quadro di controllo Essiccatore a nastro



	tipo	WELWPD05	WELWPD15	WELWPD25	WELWPD50	WELWPD75
110100900	Poliestere	43308	48210	53850	59145	66267
Lunghezza X	mm			800		
Larghezza Y	mm			400		
Altezza Z	mm			2100		
Peso	Kg	56	64	69	75	85

Pressa-Vite 11

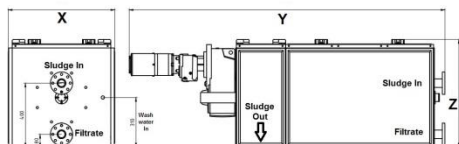
WATROMAT® Pressa-Vite

Pressa-Vite per fanghi provenienti da impianti di trattamento delle acque reflue industriali o comunali, ingresso 2-8 % di solidi essiccati, fanghi organici in uscita 20-35 % di solidi essiccati, fanghi inorganici 20-40 % di solidi essiccati, valore pH dei fanghi 6,0-9,0.

Consegna 1 pz Pressa-Vite
Non incluso Quadro elettrico Pressa-Vite 1101009000
Serbatoio di miscelazione 110200100, Trasmettitore di pressione 110200200, Unità polimerica 120100XXX
Pompa e flussometro in polimero 120XXXXXX
Pompa per fanghi e flussometro 130XXXXXX
Sensore di solidi secchi 130100300
Tubazione



	tipo	WSP05	WSP15	WSP25	WSP50	WSP75
110100104	SS316	66187	87150	118350	188346	246789
Portata sostanza secca (standard)	t/giorno	0.5	1.5	2.5	5.0	7.5
Portata sostanza secca organico (biologico)	t/giorno	0.3 - 1.4	0.6 - 2.8	1.2 - 5.6	2.4 - 8.4	3.6 - 13
Portata sostanza secca inorganico (chimico)	t/giorno	0.4 - 2	1.3 - 4	2.2 - 8	4.6 - 12	7.0 - 16
Consumo Energia elettrica	kWh	0.25	0.25	0.75	1.5	4
Acqua di lavaggio	m3/giorno	0.3	0.6	1.2	1.8	3.6
Aria compressa >6 Bar	l/min	25		50		
Diametro fanghi in ingresso	mm	50		100		150
Diametro filtrato in uscita	mm	50		100		150
Lunghezza Y	mm	1895	3065	3447	4610	6015
Larghezza X	mm	670	980		1290	
Altezza Z	mm	645	980		1265	
Peso vuoto	kg	500	1400	2200	4200	8600
Peso pieno	kg	600	1600	2600	4800	9300



	tipo	WHR250	WHR400	WHR500	WHR700	WHR800
110100205	Tenuta Pressa a vite	2641	3514	4282	6194	9486
Pressa a vite	tipo	WSP05	WSP15	WSP25	WSP50	WSP75
Semianello di tenuta	Pezzi/set			16		
Diametro	mm	250	400	500	700	900
Peso	kg/Insieme	3	5	7	10	15



		Ugello				
110100305	Ugello acqua lavaggio	31				
Pressa a vite	tipo	WSP05	WSP15	WSP25	WSP50	WSP75
Filettatura (esterna)	pollice	1/4				
Quantità	Pc	20	44	70	90	130



	tipo	Wvalve
110100405	Valvola acqua lavaggio	285
Tensione bobina	VDC	24

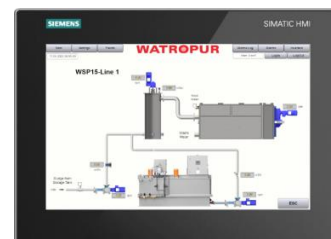
Quadro controllo Pressa-Vite 11

WATROMAT® Quadro controllo Pressa-Vite

Quadro elettrico, esecuzione come master WATROMAT® o come slave, master con touch panel Siemens MTP1200 Unified Comfort, slave senza touch panel, bus Profinet, PLC Siemens S7-1512, ET200SP del sistema IO, distribuzione dell'alimentazione, Siemens Sirius, dispositivi di commutazione e protezione, sezionatore N, relè di arresto di emergenza, dispositivi di comando e segnalazione, 4 relè per lo scambio di segnale senza tensione cablata (24VAC/DC), Start/Stop, Nessun fango, in funzione, autorizzazione del cliente, tutto cablato e testato.

- Codice di alimentazione 1: 3 x 400 V / 1 x 230 V / 50 Hz (3 fasi, neutro, terra)
- Codice di alimentazione 2: 3 x 480 V (3 fasi, terra) / 1 x 110 V / 60 Hz (fase, neutro, terra)

Consegna 1 pc quadro di controllo
Non incluso:



	yipo	WELWSP05	WELWSP15	WELWSP25	WELWSP50	WELWSP75
110100900	Poliestere	19016	20213	21490	22807	24284
Lunghezza X	mm		600		800	
Larghezza Y	mm		300		400	
Altezza Z	mm		800		2100	
Peso	kg	30	35	40	75	85

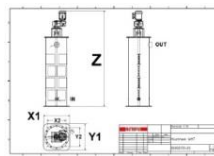


Vasca-Miscelazione 11

WATROMAT® Vasca-Miscelazione

Vasca di miscelazione per la miscelazione delicata di fanghi con soluzione polimerica, serbatoio a pressione chiuso con deflettori, agitatore, trasmettitore di pressione dell'ugello

Consegna 1 pz Vasca-Miscelazione
Non incluso Trasmettitore di pressione 110200200



	tipo		WMT05	WMT15	WMT25	WMT50	WMT75
110200104	SS316	€	11360	19779	25908	33488	50498
Volume	litro		50	150	250	850	1600
Consumo di energia elettrica	kWh		0.37	0.37	0.37	0.55	
Diametro ingresso (in basso)	mm		4x 50 (filettatura da 2")			4x100 (filettatura da 4")	
Diametro uscita (su)	mm		50		100		150
Lunghezza x1	mm			500		900	1000
Larghezza Y1	mm			500		900	1000
Altezza Z	mm		1237	1930	2094	2213	2636
Peso vuoto	kg		100	200	300	480	600
Peso pieno	kg		250	450	800	1330	2100



	tipo		WPT1
110200205	Trasmettitore pressione	€	2101
Campo di misura	mA		4-20



	tipo		Wgrafite
110200305	Guarnizione in grafite	€/m	46

Pressa-Vite skid 11

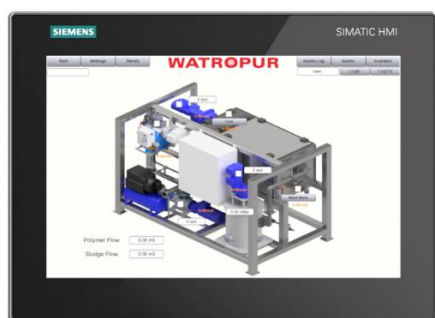
WATROMAT® Pressa-Vite skid

Pressa a vite skid per fanghi provenienti da impianti di trattamento delle acque reflue industriali o comunali, ingresso 2-8 % di sostanza secca, fanghi organici in uscita 20-35 % di sostanza secca, fanghi inorganici 20-50 % di sostanza secca, valore pH dei fanghi 6,0-9,0.

Consegna 1 pz Pressa-Vite skid con serbatoio di miscelazione, unità di liquido polimerico incl. pompa peristaltica, misuratore di portata Polimero, pompa per fanghi, flussometro per fanghi, quadro elettrico

Non incluso

	tipo		WSP05skid
110300103	SS316	€	147969
Portata sostanza secca	t/giorno		0.5
Consumo di energia elettrica	kWh		1.7
Liquido polimerico (50 % attivo)	l/ora		0.6
Acqua per unità polimerica	l/ora		180
Acqua per il lavaggio della pressa-vite	m3/giorno		0.3
Lunghezza X	m		2
Larghezza Y	m		1.2
Altezza Z	m		1.6
Peso vuoto	kg		600
Peso pieno	kg		750

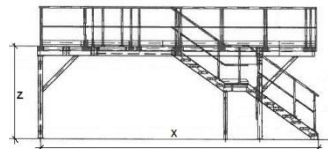


Piattaforma 11

WATROMAT® Piattaforma

Piattaforma per sostenere e gestire pressa a vite e vasca miscelazione, con scale 800 mm doppio corrimano e grigliati, l'intera costruzione è realizzata in singoli segmenti imbullonati

Consegna 1 Piattaforma pc (singoli segmenti)
Non incluso Montaggio in loco



		tipo	WSP05	WSP15	WSP25	WSP50	WSP75
110400102	Zincato a caldo	€	35080	46904	60751	77997	85663
110400103	SS304	€	55490	74194	96097	123376	135504
Peso Pressa a vite		t	1	2	3	5	10
Peso Vasca miscelazione		t	0.2	0.5	0.8	1.5	2.2
Lunghezza X		mm	6090	6710	7330	7950	8570
Larghezza Y		mm	2770	3080		3390	
Altezza Z		mm		2500		2800	
Piattaforma pesi		t	2.2	2.6	3.2	3.6	4.1

		tipo	2x WSP05	2x WSP15	2x WSP25	2x WSP50	2x WSP75
110400202	Zincato a caldo	€	52621	70357	91127	116329	128495
110400203	SS304	€	83237	111291	144146	184012	203255
Peso Pressa a vite		t	2x1	2x2	2x3	2x5	2x10
Peso Vasca miscelazione		t	2x0,2	2x0,5	2x0,8	2x1,5	2x2,2
Lunghezza X		mm	6090	6710	7330	7950	8570
Larghezza Y		mm	4390	5010		5630	
Altezza Z		mm		2500		2800	
Piattaforma pesi		t	3.4	4.2	5.5	6.2	7.2



Unità polimero 12

WATROMAT® Polimero liquido

Unità di preparazione e dosaggio della soluzione polimerica per polimero in emulsione, ingresso polimero in emulsione 50 % attivo, uscita 0,1 % soluzione polimero-acqua, pompa dosatrice peristaltica per concentrato di polimero, camera di miscelazione con agitatore, alimentazione della soluzione polimerica con pressione della rete idrica, quadro di controllo

Consegna 1 pz Unità polimero liquido inclusa pompa dosatrice peristaltica
Non incluso

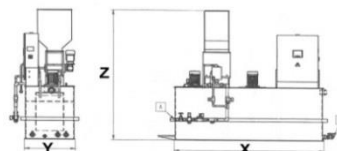


	tipo	WPL6	WPL12	WPL30	WPL135
120100105	SS304, Polipropilene	24270	27836	32423	38984
Pressa a vite	tipo	WSP05	WSP15	WSP25	WSP50
Polimero liquido (50 % attivo)	litri/ora	0.6	1.2	3.0	13.5
Acqua (>3 Bar)	litri/ora	180	300	600	900
Consumo di energia elettrica	kWh		0.1		0.25
Lunghezza X	mm		520		637
Larghezza Y	mm		302		504
Altezza Z	mm		534		588
Peso	kg		25		63

WATROMAT® Polimero polvere

Unità di preparazione della soluzione polimerica per il polimero in polvere, ingresso della polvere 100 % attivo, uscita 0,1 % della soluzione acquosa del polimero, tre camere per la dissoluzione, la maturazione e lo stoccaggio, WPP1 solo due camere per la dissoluzione e lo stoccaggio, camera di dissoluzione e maturazione con agitatori, tramoggia per lo stoccaggio della polvere, quadro di controllo.

Consegna 1 pz Unità polimero polvere, 1 pz Tramoggia
Non incluso Pompa



	tipo	WPP1	WPP2	WPP4	WPP8	WPP16
120100205	Polipropilene	58297	67503	72795	94863	105685
Pressa a vite	tipo	WSP05	WSP15	WSP25	WSP50	WSP75
Polvere (100 % attivo)	kg/ora	0.8	2	4	8	16
Acqua pulita, >3 Bar	litri/ora	400	1000	2000	4000	8000
Consumo di energia elettrica	kWh	1.5	2.6	3.2	5.0	9.5
Tramoggia del volume	litro	50		100		
Lunghezza X	mm	1638	1890	3237	2190	2940
Larghezza Y	mm	1351	862	1148	1062	1062
Altezza Z	mm	2030	2119	2119	3105	3305
Peso vuoto	kg	250	400	500	600	1200
Peso pieno	kg	400	1000	1200	1500	2400



Pompa (Polimero) 13

WATROMAT® Pompa (Polimero)

Pompa per soluzione polimerica con polimero attivo allo 0,1% (max. 0,2%).

Consegna 1 pz Pompa
Non incluso



		tipo	WPU0	WPU2	WPU4	WPU10	WPU20
130100100	Pompa (Polimero)	€	5808	7594	8272	9332	12421
Pressa a vite		tipo	WSP05	WSP15	WSP25	WSP50	WSP75
Portata Soluzione polimerica		m3/ora	0.5	2	4	10	20
Consumo di energia elettrica		kWh	0.55	0.75	1.5	2.2	4
Lunghezza X		mm	1030	1030	1665	1665	2110
Larghezza Y		mm	240	240	270	270	350
Altezza Z		mm	245	245	245	304	304
Peso		kg	48	53	58	70	85

		tipo	WPU0	WPU2	WPU4	WPU10	WPU20
130100105	Statore (nitrile PVC)	€	1151	1278	1451	1657	2396

		tipo	WFM15	WFM20	WFM25	WFM40	WFM50
130100205	Flussimetro (Polimero)	€	2015	3442	4113	4366	4605
Portata		m3/ora	0.5	2	4	10	20
Diametro		mm	15	20	25	40	50

		tipoe		Winjector	Winjector
130100305	Iniettore-Polimero	€		4898	7520
Portata		m3/ora		10	20
Diametro		mm		50	100



Pompa (Fanghi) 13

WATROMAT® Pompa (Fanghi)

Pompa per fanghi con circa il 2% di solidi secchi, necessita di un trituratore a monte.

Consegna 1 pz Pompa
Non incluso



		tipo	WPU2	WPU4	WPU10	WPU20	WPU30
130200100	Pompa (Fanghi)	€	7594	8272	9332	12421	18097
Pressa a vite		tipo	WSP05	WSP15	WSP25	WSP50	WSP75
Portata fanghi		m3/ora	2	4	10	20	30
Consumo di energia elettrica		kWh	0.55	1.5	2.2	4	7.5
Lunghezza X		mm	1030	1665	1665	2110	2450
Larghezza Y		mm	240	270	270	350	350
Altezza Z		mm	245	245	304	304	404
Peso		kg	53	58	70	85	120

		tipo	WPU2	WPU4	WPU10	WPU20	WPU30
130200105	Statore (PVC nitrile)	€	1278	1451	1657	1965	2189

		tipo	WFM20	WFM25	WFM40	WFM50	WFM95
130200205	Flussometro (fanghi)	€	3442	4113	4366	4605	5404
Portata		m3/ora	2	4	10	20	30
Diametro		mm	20	25	40	50	95

		tipo		WDS
130200305	Sensore di sostanza secca	€		26392
Portata		m3/ora		20-30
Diametro		mm		100



	WDS
	26392
	20-30
	100



Piping 13

WATROMAT® Piping

Piping dalla pompa per fanghi al serbatoio di miscelazione max. 10 m in orizzontale e max. 4 m in verticale, tubazioni dall'unità in polimero al serbatoio di miscelazione con valvola di riflusso a sfera max. 5 m, tubazioni serbatoio di miscelazione a pressa a vite max. 1 m, 3 valvole di campionamento, senza fascette stringitubo

Consegna 1 set di Pezzi (tubi, gomiti, raccordi, ecc.)
Non incluso Fascette stringitubo



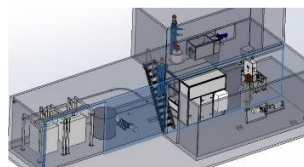
		tipo	WTU05	WTU15	WTU25	WTU50	WTU75
130300105	PVC	€	14784	16170	17728	19510	22770
Pressa a vite		tipo	WSP05	WSP15	WSP25	WSP50	WSP75
Portata		m3/h	2	4	10	20	30
Diametro tubo pompa polimero fino vasca miscelazione		mm	20	25	25	32	50
Diametro tubo pompa fanghi fino vasca miscelazione		mm	25	32	50	100	
Diametro tubo vasca miscelazione fino alla pressa a vite		mm	50		100		150

Container ISO 13

WATROMAT® Container ISO

Container ISO per alloggiamento pressa a vite, essiccatore a nastro e unità di insaccamento, climatizzato e riscaldato, illuminato, isolato a pavimento e parete 60 mm, isolato a tetto 100 mm, porta, finestra, per installazione esterna.

Consegna 1 pz Container ISO assemblato
Non incluso



		tipo	WCO20	WCO40
130400101	Acciaio rivestito, Alluminio	€	96660	137588
Consumo di energia elettrica		kWh	0.8	
Lunghezza X		mm	6055	12192
Larghezza Y		mm	2435	
Altezza Z interno/esterno		mm	2340/2591	
Peso vuoto		t	2.3	3.9



Ispessitore 13

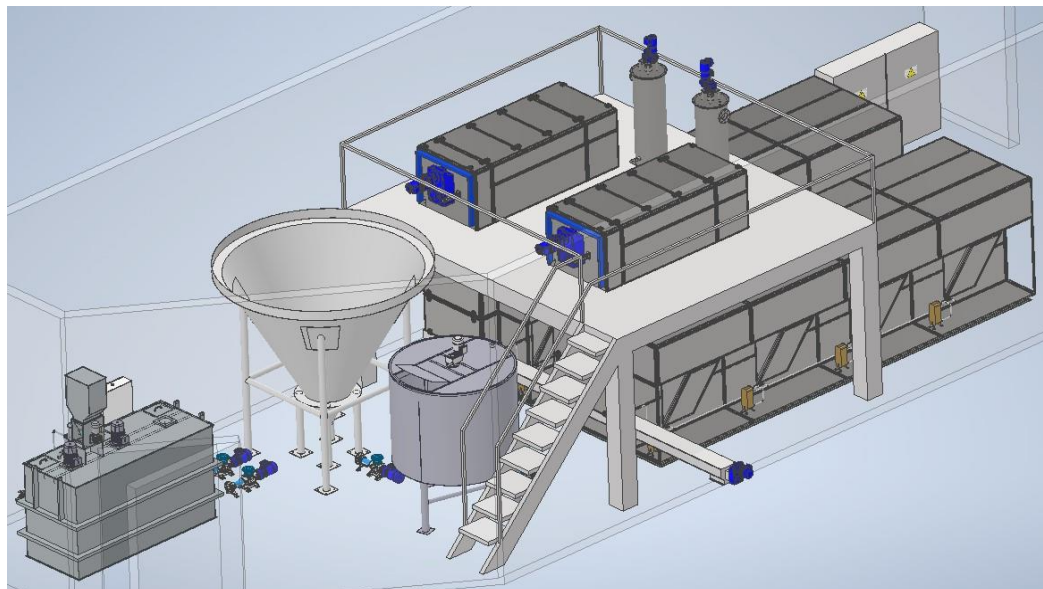
WATROMAT® Ispessitore

Ispessitore statico conico con lamelle, ingresso 0,1 % solidi secchi, uscita 2 % solidi secchi.

Consegna 1 pz Ispessitore, 1 pz serbatoio di stoccaggio fanghi, 2 valvole pneumatiche
Non incluso Quadro controllo



		tipo	WTH5	WTH10
130500104	SS316	€	238169	279404
Volume	m3		5	10
Consumo di energia elettrica	kWh		2.2	
Altezza	mm		3600	4200
Diametro	mm		3400	4000
Peso vuoto	t		1.6	2
Peso pieno	t		6.6	12



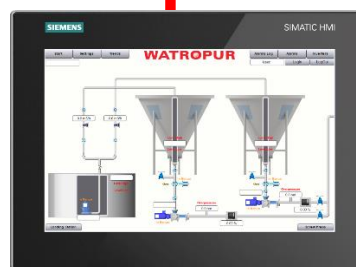
Quadro controllo Ispessitore 13

WATROMAT® Quadro controllo Ispessitore

Quadro elettrico, esecuzione come master WATROMAT® o come slave, master con touch panel Siemens MTP1200 Unified Comfort, slave senza touch panel, bus Profinet, PLC Siemens S7-1512, ET200SP del sistema IO, distribuzione dell'alimentazione, Siemens Sirius, dispositivi di commutazione e protezione, sezionatore N, relè di arresto di emergenza, dispositivi di comando e segnalazione, 4 relè per lo scambio di segnale senza tensione cablata (24VAC/DC), Start/Stop, Nessun fango, in funzione, autorizzazione del cliente, tutto cablato e testato.

- Codice di alimentazione 1: 3 x 400 V / 1 x 230 V / 50 Hz (3 fasi, neutro, terra)
- Codice di alimentazione 2: 3 x 480 V (3 fasi, terra) / 1 x 110 V / 60 Hz (fase, neutro, terra)

Consegna 1 pc Quadro di controllo
Non incluso



		tipo	WEL1WTH	WEL2WTH
130500900	Poliesteri	€	13715	20664
Ispessitore	pc		1	2
Lunghezza X	mm			600
Larghezza Y	mm			300
Altezza Z	mm			800
Peso	kg		35	45



Bunker-Essiccatore

Pagina **Parte**



30

20



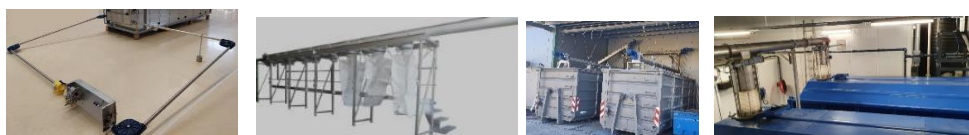
33

21



40

22



42

23

Bunker-Essiccatore

30

20

Essiccatore-Nastro

33

21

**Bunker
Trasportatore**

40

22

Carico fanghi secchi

**Trasportatore-Flessibile,
Insaccamento**

42

23

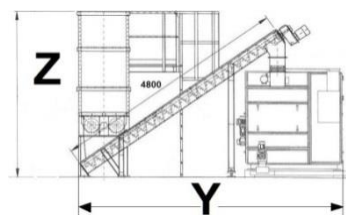
Bunker-Essiccatore 20

WATROMAT® Bunker-Essiccatore

Bunker-Essiccatore per fanghi provenienti da impianti di trattamento delle acque reflue industriali o municipali, ingresso 20-60 % di sostanza secca, uscita fino a 90 % di sostanza secca, temperatura di essiccazione 30°C/86°F, consumo specifico di energia elettrica essiccatore: 333 W/kg H₂O, aria compressa 25 l/min (>3 Bar), livello di rumorosità <85dBA, valore pH fanghi 6,0-9,0.

Consegna 1 pz Bunker con 2 pz coclee di scarico, 1 pz coclea inclinata,
1 pz quadro di controllo Bunker 200100900, 1 pz Essiccatore-Nastro SS304,
1 pz Spirale di raccolta (solo tipo WBU05WBD04 e WBU05WBD08)

Non incluso Coclea di raccolta 230200XXX (solo tipo WBU05WBD15)



		tipo	WBU05WBD04	WBU05WBD08	WBU05WBD15
200100102	Zincato a caldo	€	307717	327983	374210
200100103	SS304	€	382191	402457	448684
200100104	SS316	€	429906	450172	496399
Volume bunker geometrico	m3		5		
Rimozione acqua in ambiente 5-35°C	t/giorno		0.4	0.8	1.5
Consumo di energia elettrica	kWh		10.7	15.7	23.7
Acqua di raffreddamento >3 Bar (24°C)	m3/h		0.2	0.3	0.5
Lunghezza X	m		3.5		
Larghezza Y	m		6		
Altezza Z	m		3.4		
Peso vuoto	t		1.5	1.7	1.8
Peso pieno	t		6.5	6.7	6.8

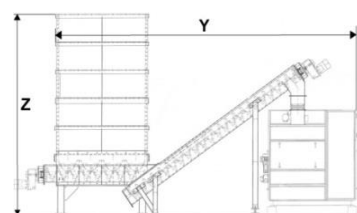


Bunker-Essiccatore 20

WATROMAT® Bunker-Essiccatore

Bunker-Essiccatore per fanghi provenienti da impianti di trattamento delle acque reflue industriali o municipali, ingresso 20-60 % di sostanza secca, uscita fino a 90 % di sostanza secca, temperatura di essiccazione 30°C/86°F, consumo specifico di energia elettrica essiccatore: 333 W/kg H₂O, aria compressa 25 l/min (>3 Bar), livello di rumorosità <85dBA, valore pH fanghi 6,0-9,0. Uscita fanghi per spirale di raccolta (230100XXX) o nastro di raccolta (230500XXX).

Consegna 1 Bunker con 5 Coclee di scarico, 1 Coclea di raccolta
1 pz Coclea inclinata, 1 pz Quadro elettrico bunker, 1 pz Essiccatore a nastro SS304
Non incluso Trasportatore di raccolta o spirale



		tipo	WBU10WBD15	WBU10WBD30	WBU10WBD45
200100202	Zincato a caldo	€	413313	496918	588000
200100203	SS304	€	505523	589128	680210
200100204	SS316	€	623410	707015	800072
Volume bunker geometrico	m3		10		
Rimozione acqua in ambiente a 5-35°C	t/giorno		1.5	3	4.5
Consumo di energia elettrica	kWh		27.8	47.8	67.8
Acqua di raffreddamento >3 Bar (24°C)	m3/h		0.5	1	1.5
Lunghezza X	m		4.6		6
Larghezza Y	m		6		
Altezza Z	m		2.6		
Peso vuoto	t		7	8	9
Peso pieno	t		17	18	19



Bunker-Essiccatore 20

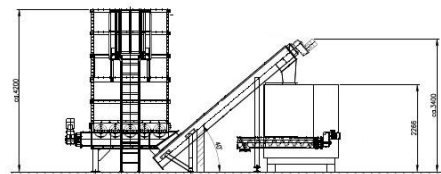
WATROMAT® Bunker-Essiccatore

Bunker-Essiccatore per fanghi provenienti da impianti di trattamento delle acque reflue industriali o municipali, ingresso 20-60 % di sostanza secca, uscita fino a 90 % di sostanza secca, temperatura di essiccazione 30°C/86°F, consumo specifico di energia elettrica essiccatore: 333 W/kg H₂O, aria compressa 25 l/min (>3 Bar), livello di rumorosità <85dBA, valore pH fanghi 6,0-9,0. Uscita fanghi per spirale di raccolta (230100XXX) o nastro di raccolta (230500XXX).

Consegna 1 pz Bunker con 5 pz Coclee di scarico, 1 Coclea di raccolta
1 pz Coclea inclinata, 1 pz Quadro controllo Bunker, 1 pz Essiccatore a nastro SS304

Non incluso Trasportatore di raccolta o spirale

		tipo	WBU18WBD30	WBU18WBD45	WBU18WBD60
200100302	Zincato a caldo	€	507263	598345	685446
200100303	SS304	€	603674	694756	781858
200100304	SS316	€	727651	818733	905835
Volume bunker geometrico		m ³		18	
Rimozione acqua in ambiente a 5-35°C		t/giorno	3	4.5	6
Consumo di energia elettrica		kWh	47.8	67.8	86.8
Acqua di raffreddamento >3 Bar (24°C)		m ³ /h	1	1.5	2
Lunghezza X		m		5.9	7.9
Larghezza Y		m		6	
Altezza Z		m		3.2	
Peso vuoto		t	8	9	10
Peso pieno		t	23	24	25



Bunker-Essiccatore 20

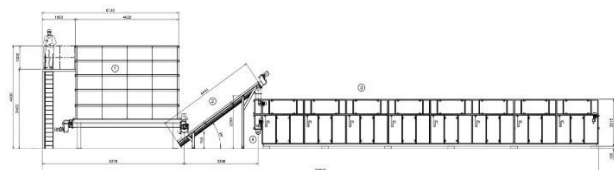
WATROMAT® Bunker-Essiccatore

Bunker-Essiccatore per fanghi provenienti da impianti di trattamento delle acque reflue industriali o comunali, ingresso minimo 20 % di sostanza secca, uscita fino a 90 % di sostanza secca, temperatura di essiccazione 30°C/86°F, consumo specifico di energia elettrica essiccatore: 333 W/kg H₂O, aria compressa 25 l/min (>3 Bar), livello di rumorosità <85dBA, valore pH fanghi 6,0-9,0. Uscita fanghi per trasportatore di raccolta o spirale (230100XXX).

Consegna 1 pz Bunker con 5 pz coclee, 1 Coclea di raccolta
1 pz Coclea inclinata, 1 pz Quadro di controllo Bunker, 1 Essiccatore a nastro SS304

Non incluso Trasportatore di raccolta o spirale

		tipo	WBU25WBD60	WBU25WBD75	WBU25WBD90	WBU25WBD105	WBU25WBD120
200100402	Zincato a caldo	€	802651	891047	979359	1067668	1149883
200100403	SS304	€	820657	925475	997365	1085674	1167889
200100404	SS316	€	961660	1050056	1138367	1226677	1308891
Volume bunker geometrico		m ³			25		
Rimozione acqua in ambiente 5-35°C		t/giorno	6	7	9	10.5	12
Consumo di energia elettrica		kWh	88	108	128	148	168
Acqua di raffreddamento >3 Bar (24°C)		m ³ /h	2	2.5	3	3.5	4
Lunghezza X		m	7.9	9.5	11.7	13.6	15.4
Larghezza Y		m			6		
Altezza Z		m			4.2		
Peso vuoto		t	10	11	12	13	14
Peso pieno		t	35	36	37	38	39

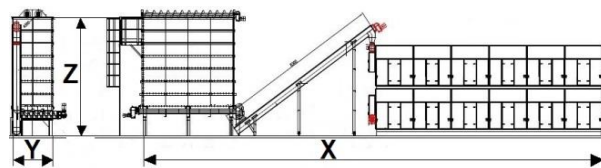


Bunker-Essiccatore 20

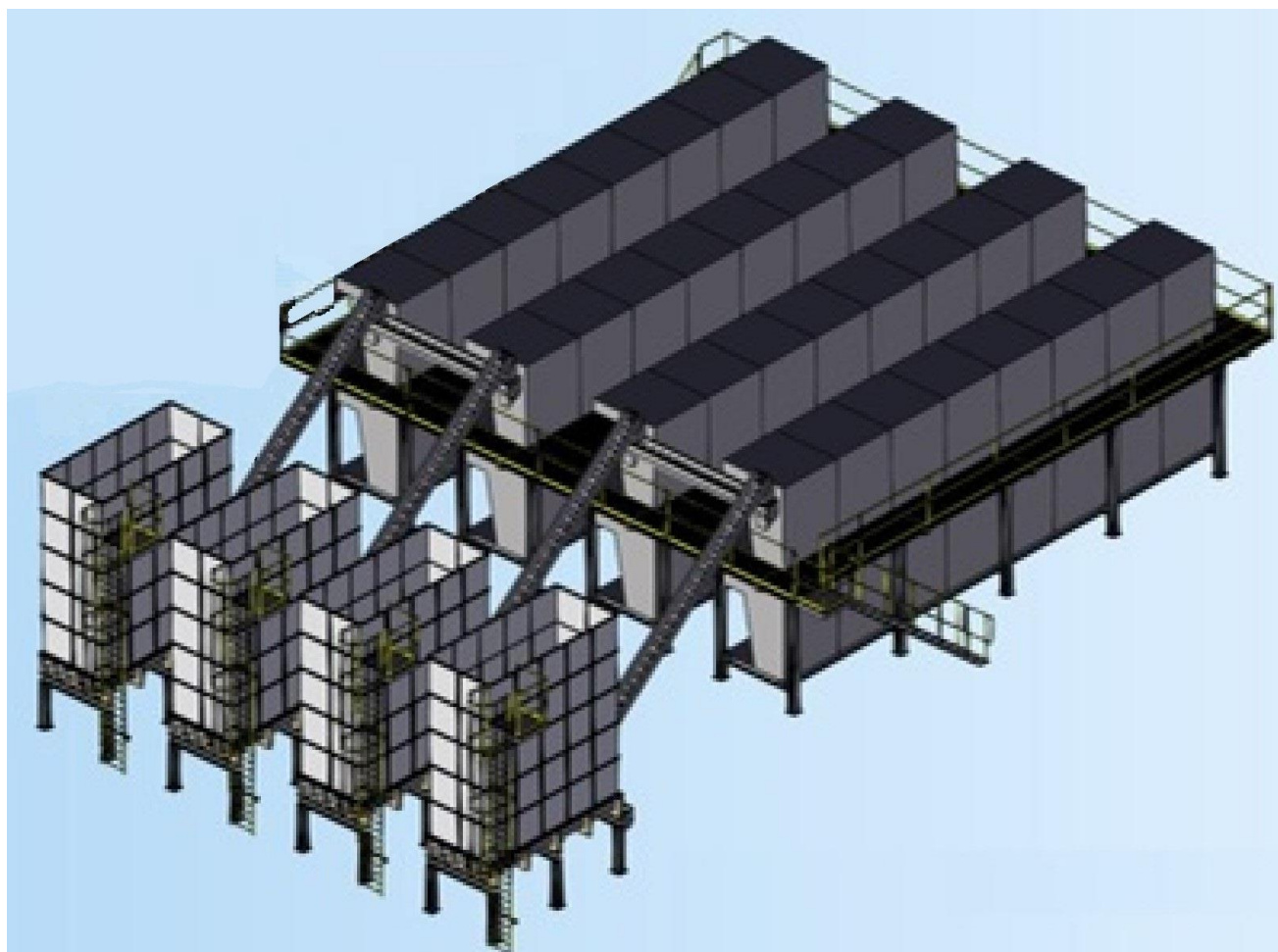
WATROMAT® Bunker-Essiccatore

Bunker-Essiccatore per fanghi provenienti da impianti di trattamento delle acque reflue industriali o municipali, ingresso minimo 20 % di sostanza secca, uscita fino a 90 % di sostanza secca, temperatura di essiccazione 30°C/86°F, bunker accanto all'essiccatore, consumo specifico di energia elettrica essiccatore: 333 W/kg H₂O, aria compressa 25 l/min (>3 Bar), livello di rumorosità <85dBA, valore pH fanghi 6,0-9,0. Uscita fanghi per trasportatore di raccolta o spirale (230100XXX).

Consegna 1 pz Bunker con 5 pz coclee di scarico, 1 pz coclea di raccolta
1 pz coclea inclinata, 1 pz Quadro Elettrico Bunker, 1 pz Essiccatore a Nastro SS314
Non incluso Trasportatore di raccolta o spirale, piattaforma per contenere l'essiccatore superiore
Collegamento del condotto dei fanghi tra l'essiccatore superiore e inferiore



		tipo	WBU35WBD120D	WBU35WBD150D	WBU35WBD180D	WBU35WBD210D	WBU35WBD240D
200100502	Zincato a caldo	€	1239500	1405627	1597970	1844060	1971750
200100503	SS304	€	1389233	1555360	1761525	1993793	2108288
200100504	SS316	€	1590525	1756652	1948995	1616277	2309580
Volume bunker geometrico	m3				30		
Rimozione acqua in ambiente 5-35°C	t/giorno		2x6	2x7.5	2x9	2x10.5	2x12
Consumo di energia elettrica	kWh		2x80	2x100	2x120	2x140	2x160
Acqua di raffreddamento >3 Bar (24°C)	m3/h		2x2	2x2.5	2x3	2x3.5	2x4
Lunghezza X	m		22.9	24.9	26.8	28.7	30.6
Larghezza Y	m				2.6		
Altezza Z	m				5.5		
Peso a vuoto (WBU35)	t		21	23.3	25.1	27	28.9
Peso pieno	t		36	38	40	42	44

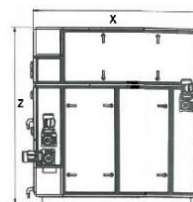


Essiccatore-Nastro 21

WATROMAT® Essiccatore-Nastro

Essiccatore-Nastro per fanghi provenienti da impianti di trattamento delle acque reflue industriali o municipali, ingresso minimo 20 % di sostanza secca, uscita fino a 90 % di sostanza secca, alimentazione continua dell'ingresso dei fanghi, 24 ore al giorno, minimo 30 min/h, granulometria dei fanghi in ingresso compresa tra 5 e 20 mm, temperatura di essiccazione 30°C/86°F, potenza elettrica assorbita specifica 333 W/kg H₂O, profilo a C del telaio inferiore alto 80 mm, aria compressa 25 l/min (>3 Bar), rumorosità <85dBA, pH fanghi 6,0-9,0, uscita fanghi con spirale di raccolta (230100XXX)

Consegna 1 pz Essiccatore a nastro con quadro di controllo integrato
Non incluso Trituratore e Rastrello 210200XXX all'ingresso

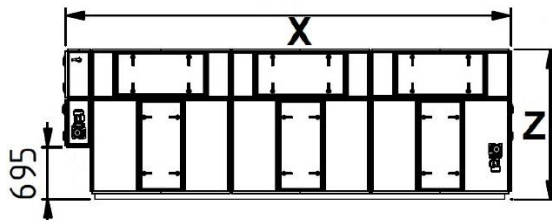


		tipo	WBD04	WBD08
210100103	SS304	€	106200	126466
Rimozione acqua in ambiente a 5-35°C	t/giorno		0.4	0.8
Consumo di energia elettrica	kWh		8	13
Acqua di raffreddamento >3 Bar (24°C)	m ³ /h		0.2	0.3
Lunghezza X	m		1.3	1.9
Larghezza Y	m		1.6	
Altezza Z	m		2.1	
Peso vuoto	t		0.8	1.4
Peso pieno	t		0.9	1.8

WATROMAT® Essiccatore-Nastro

Essiccatore-Nastro per fanghi provenienti da impianti di trattamento delle acque reflue industriali o municipali, ingresso minimo 20 % di sostanza secca, uscita fino a 90 % di sostanza secca, alimentazione fanghi continua, 24 ore al giorno, minimo 30 min/h, dimensione della grana dei fanghi in ingresso compresa tra 5 e 100 mm, temperatura di essiccazione 30°C/86°F, consumo specifico di energia elettrica 333 W/kg H₂O, trituratore WSH1240.310 e WRA1200 di rastrello inclusi, telaio inferiore con profilo a C alto 80 mm, aria compressa 25 l/min (>3 Bar), livello di rumorosità <85dBA, valore pH fanghi 6,0-9,0, uscita fanghi predisposta per trasportatore (230XXXXXX).

Consegna 1 pz Essiccatore a nastro, 1 pz Quadro di controllo
Non incluso



		tipo	WBD15	WBD30	WBD45	WBD60
210100203	SS304	€	172693	256299	347380	434482
Rimozione acqua in ambiente a 5-35°C	t/giorno		1.5	3	4.5	6
Consumo di energia elettrica	kWh		20	40	60	80
Acqua di raffreddamento >3 Bar (24°C)	m ³ /h		0.5	1.0	1.5	2
Lunghezza X	m		2.2	4.2	6	7.92
Larghezza Y	m			2		
Altezza Z	m			2.1		
Peso vuoto	t		1.4	2.4	3.6	4.1
Peso pieno	t		1.8	3.2	4.8	5.7



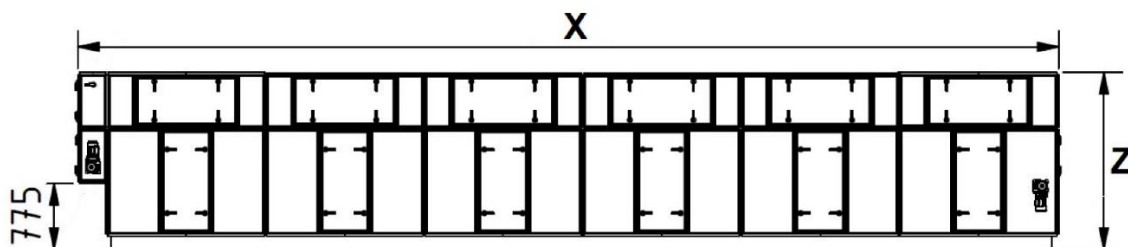
Essiccatore-Nastro 21

WATROMAT® Essiccatore-Nastro

Essiccatore-Nastro per fanghi provenienti da impianti di trattamento delle acque reflue industriali o municipali, ingresso minimo 20 % di sostanza secca, uscita fino a 90 % di sostanza secca, alimentazione fanghi continua, 24 ore al giorno, minimo 30 min/h, granulometria dei fanghi in ingresso compresa tra 5 e 100 mm, temperatura di essiccazione 30°C/86°F, potenza elettrica assorbita specifica 333 W/kg H₂O, tritatore WSH1240.310 e WRA1200 di rastrello inclusi, telaio inferiore Profilo HEB alto 160 mm, aria compressa 25 l/min (>3 Bar), livello di rumorosità <85dBA, valore pH fanghi 6,0-9,0, uscita fanghi predisposta per il trasportatore (230XXXXXX).

Consegna 1 pz Essiccatore a nastro, 1 pz Quadro di controllo
Non incluso

	tipo	WBD75	WBD90	WBD105	WBD120
210100303	SS304	522878	611190	699499	781714
Rimozione acqua in ambiente a 5-35°C	t/giorno	7.5	9	10.5	12
Consumo di energia elettrica	kWh	100	120	140	160
Acqua di raffreddamento >3 Bar (24°C)	m ³ /h	2.5	3	3.5	4
Lunghezza X	m	9.5	11.7	13.6	15.4
Larghezza Y	m	2			
Altezza Z	m	2.2			
Peso vuoto	t	5.1	6.7	8.3	10
Peso pieno	t	7.9	8.3	9.9	11.6

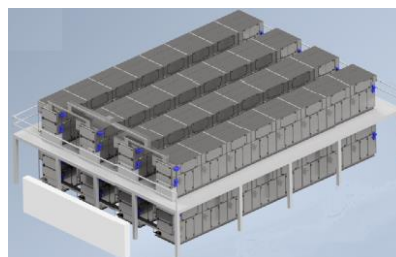


Essiccatore-Nastro 21

WATROMAT® Essiccatore a nastro

Essiccatore-Nastro per fanghi provenienti da impianti di trattamento delle acque reflue industriali o municipali, ingresso minimo 20 % di sostanza secca, uscita fino a 90 % di sostanza secca, alimentazione dei fanghi continua, 24 ore al giorno, minimo 30 min/h, granulometria dei fanghi in ingresso compresa tra 5 e 100 mm, temperatura di essiccazione 30°C/86°F, potenza elettrica specifica assorbita 333 W/kg H₂O, tritatore WSH1240.310 e due rastrelli WRA1200 inclusi, telaio inferiore Profilo HEB alto 160 mm, aria compressa 25 l/min (>3 Bar), livello di rumorosità <85dBA, valore pH fanghi 6,0-9,0. Uscita fanghi per trasportatore di raccolta o spirale (230XXXXXX).

Consegna 2 pezzi di Essiccatori a nastro, 1 pz di Quadro di controllo
Non incluso Trasportatore di raccolta o spirale, Piattaforma per l'essiccatore superiore di tenuta
Condotto dei fanghi tra l'essiccatore superiore e inferiore



	tipo	WBD120D	WBD150D	WBD180D	WBD210D	WBD240D
210100503	SS304	€ 6866454	€ 1032582	€ 1224925	€ 1471015	€ 1585510
Rimozione acqua in ambiente a 5-35°C	t/giorno	2x6	2x7.5	2x9	2x10.5	2x12
Consumo di energia elettrica	kWh	2x80	2x100	2x120	2x140	2x160
Acqua di raffreddamento >3 Bar (24°C)	m3/h	2x2	2x2.5	2x3	2x3.5	2x4
Lunghezza X	m	7.9	9.5	11.7	13.6	15.4
Larghezza Y	m	2				
Altezza Z	m	4.815				
Peso vuoto	t	8.2	10.2	12.2	15	17
Peso pieno	t	10	14.2	17.4	21.6	23

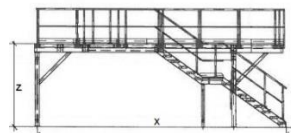


Piattaforma 21

WATROMAT® Piattaforma

Piattaforma per sostenere e gestire l'essiccatore a nastro superiore del doppio essiccatore (210100503), con scale 800 mm e doppio corrimano e grigliati, l'intera costruzione è realizzata in singoli segmenti imbullonati

Consegna 1 piattaforma PC (singoli segmenti)
Non incluso Installazione in loco



	tipo	WBD120D	WBD150D	WBD180D	WBD210D	WBD240D
210100802	Zincato a caldo	€ 65231	€ 87219	€ 112966	€ 145035	€ 159291
210100803	SS304	€ 94585	€ 126468	€ 163800	€ 210301	€ 230972
Essiccatore a nastro	tipo	WBD60	WBD75	WBD90	WBD105	WBD120
Lunghezza X	m	9.5	11.1	13.5	15.4	17.2
Larghezza Y	m	3.3				
Altezza Z	m	2.9				
Piattaforma pesi	t	2.2	2.6	3.2	3.6	4.1



Quadro controllo Essiccatore-Nastro 21

WATROMAT® Quadro controllo Essiccatore-Nastro

Quadro elettrico, esecuzione come master WATROMAT® o come slave, master con touch panel Siemens MTP1200 Unified Comfort, slave senza touch panel, bus Profinet, PLC Siemens S7-1512, ET200SP del sistema IO, distribuzione dell'alimentazione, Siemens Sirius, dispositivi di commutazione e protezione, sezionatore N, relè di arresto di emergenza, dispositivi di comando e segnalazione, 4 relè per lo scambio di segnale senza tensione cablata (24VAC/DC), Start/Stop, Nessun fango, in funzione, autorizzazione del cliente, tutto cablato e testato.

- Codice di alimentazione 1: 3 x 400 V / 1 x 230 V / 50 Hz (3 fasi, neutro, terra)
- Codice di alimentazione 2: 3 x 480 V (3 fasi, terra) / 1 x 110 V / 60 Hz (fase, neutro, terra)

Consegna 1 pz Quadro di controllo
Non incluso



	tipo	WELDAG15
210100900	Poliesteri	€ 17100
Lunghezza X	mm	300
Larghezza Y	mm	400
Altezza Z	mm	600
Peso	Kg	41

	tipo	WELBD04	WELWBD08
210100900	Poliesteri	€ 24956	26204
Lunghezza X	mm		300
Larghezza Y	mm		600
Altezza Z	mm		800
Peso	Kg	41	43

	tipo	WELWBD15	WELWBD30	WELWBD45	WELWBD60
210100900	Acciaio rivestito	€ 29748	30846	31734	32413
Lunghezza X	mm			400	
Larghezza Y	mm			800	
Altezza Z	mm			2100	
Peso	Kg	120	125	130	140

	tipo	WELWBD75	WELWBD90	WELWBD105	WELWBD120
210100900	Acciaio rivestito	€ 33645	34639	35650	36666
Lunghezza X	mm			400	
Larghezza Y	mm			800	
Altezza Z	mm			2100	
Peso	kg	145	150	155	160

	tipo	WELWBD120D	WELWBD150D	WELWBD180D	WELWBD210D	WELWBD240D
210100900	Acciaio rivestito	€ 44805	48740	52826	58271	64287
Lunghezza X	mm			400		
Larghezza Y	mm			2x800		
Altezza Z	mm			2100		
Peso	kg	250	255	260	280	295

Trasmittitore 21

WATROMAT® Trasmittitore

Consegna 1 pc Trasmittitore
Non incluso

	digitare	WODS10	WHT46C	WDS851000	WAL030
210100915	Trasmittitore 4-20 mA	€ 1637	566	552	512
Range		0,05 -12 m	0,05 - 3 m	0-1000 Pascal	0-30 Bar
Funzione		analogico	1 interruttore	analogico	analogico



Sminuzzatore 21

WATROMAT® Sminuzzatore

Sminuzzatore per fanghi con sostanza secca dal 20 al 40 %, installato all'ingresso dell'essiccatore a nastro 210100XXX, dimensione massima dei fanghi in ingresso 100 mm, uscita circa 20 mm, alimentazione dei fanghi continua 24 ore al giorno, minimo 30 min/ora.

Consegna 1 pz Sminuzzatore
Non incluso



		tipo	WSH300.200	WSH1240.310
210200103	SS304	€	14055	20577
Utilizzato per l'essiccatore a nastro		tipo	WB04-08	WBD15-WBD240
Energia elettrica		kWh		0.37
Portata fanghi		t/giorno	6	30
Lunghezza interna		mm	300	1240
Larghezza interna		mm	200	310
Altezza interna		mm	300	310
Peso		kg	50	110

		tipo	Pignone
210200115	Ingranaggio in poliammide	€	591
Utilizzato per sminuzzatore		tipo	WSHXXX



Rastrello 21

WATROMAT® Rastrello

Rastrello con azionamento pneumatico lineare per la distribuzione dei pezzi di fango su tutta la larghezza dei nastri, installato all'inizio dei nastri (essiccatore a nastro 210100XXX), per fanghi con minimo 20% di solidi essiccati, dimensione massima dei fanghi 25 mm, pressione aria 25 l/min (>3 Bar), alimentazione fanghi continua 24 ore su 24, minimo 30 min/h, sistema di controllo pressione aria

Consegna 1 pz Rastrello
Non incluso



		tipo	WRA900	WRA1200
210200203	SS314	€	5657	6229
Lunghezza		mm	900	1200
Peso		kg	22	26

		tipo	WRA900	WRA1200
210200210	Guida lineare pneumatica	€	3121	7913
Lunghezza		mm	900	1200
Peso		kg	14	16

Rotante 21

WATROMAT® Rotante

Rotante per livellamento strato di fango, fango proveniente da impianti di trattamento delle acque reflue con almeno il 40% di sostanza secca.

Consegna 1 pz Albero rotante d 25mm con 36 denti tondi, 2 pz cuscinetti, 1 pz motoriduttore
Non incluso Installazione



		tipo	WRO900	WRO1200
210200303	SS304	€	3123	3934
Essiccatore a nastro		tipo	WBD04-08	WBD15-240DD
Energia elettrica		kWh		0.37
Lunghezza		mm	900	1200
Peso		kg	21	25

Scambiatore di calore e motore 21

WATROMAT® Scambiatore di calore e motore

Scambiatore calore e motore per essiccatore nastro. Parte di ricambio a vita per essiccatore a nastro. Evaporatore per il raffreddamento dell'essiccamento dell'aria (acqua di condensa), condensatore per il riscaldamento dell'aria secca. Condensatore esterno per il raffreddamento ad acqua del refrigerante

Consegna 1 pz
Non incluso

		tipo	EVAP04	EVAP08	EVAP15
210300103	Evaporatore SS304	€	7778	10879	16112
210300104	Evaporatore SS316	€	9151	12799	19448
Essiccatore a nastro		tipo	WBD04	WBD08	WBD15-240D
Lunghezza X		mm	975	1680	1810
Larghezza Y		mm	310	310	300
Altezza Z		mm	540	420	620
Peso		kg	54	71	90



		tipo	COND04	COND08	COND15
210300203	Condensatore SS304	€	8445	13011	17778
210300204	Condensatore SS316	€	9935	16601	23278
Essiccatore a nastro		tipo	WBD04	WBD08	WBD15-240D
Lunghezza X		mm	975	1680	1730
Larghezza Y		mm	370	360	350
Altezza Z		mm	540	420	620
Peso		kg	69	85	113



		tipo	EXTC04	EXTC08	EXTC15
210300213	Condensatore esterno	€	2260	3588	6026
Essiccatore a nastro		tipo	WBD04	WBD08	WBD15-240D
Lunghezza X		mm	76	98	122
Larghezza Y		mm	90	90	124
Altezza Z		mm	464	464	335
Peso		kg	6	7.5	8



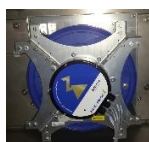
		tipo	COMP04	COMP08	COMP15
210300301	Compressore di raffreddamento	€	5924	11442	19074
Essiccatore a nastro		tipo	WBD04	WBD08	WBD15-240D
Lunghezza X		mm	225	280	415
Larghezza Y		mm	225	280	750
Altezza Z		mm	510	552	445
Peso		kg	39	65	211



		tipo	GM37	GM150
210300310	Motoriduttore (nastro)	€	1278	2193
Essiccatore nastro		tipo	WBD04-60	WBD75-240D
Energia elettrica		kW	0.37	1.5
Lunghezza X		mm	322	347
Larghezza Y		mm	148	215
Altezza Z		mm	194	217
Peso		kg	11	24



		tipo	VENTD15
210300405	Ventilatore ECblue	€	7860
Essiccatore a nastro		tipo	WBD04-240D
Lunghezza X		mm	380
Larghezza Y		mm	550
Altezza Z		mm	550
Peso		kg	36



		tipo	VENT15
210300405	Ventilatore classic incl. FI	€	6868
Essiccatore a nastro		tipo	WBD04-240D
Lunghezza X		mm	380
Larghezza Y		mm	550
Altezza Z		mm	550
Peso		kg	36



		tipo	Dual Hinge
210300505	Doppia cerniera	€	56



Filtro e Nastro 21

WATROMAT® Filtro

Filtro compatto per essiccatore nastro 210100XXX, WBD04 e WBD08: 1 pz, WBD15: 2 pcs, WBD30: 4 pcs, WBD45: 6 pcs, WBD60: 8 pcs, WBD75: 10 pcs, WBD90: 12 pcs, WBD105: 14 pcs, WBD120: 16 pcs, WBD12DD: 16 pcs, WBD15DD: 20 pcs, WBD18DD: 24 pcs, WBD210: 28 pcs, WBD240: 32 pcs.

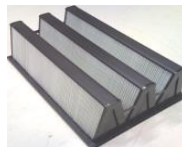
Consegna

1 pz

Non incluso

Prefiltro e telaio di montaggio 210400XXX

	tipo		869.592.292 (dopo il 2016)	892.592.292 (prima del 2015)
210400105	Filtro	€	783	838
Lunghezza X	mm		869	897
Larghezza Y	mm		592	592
Altezza Z	mm		292	380
Peso	kg		7	7



	tipo		869.592.20
210400203	Prefiltro SS304	€	911
Lunghezza X	mm		869
Larghezza Y	mm		592
Altezza Z	mm		20
Peso	kg		3



	tipo		887.609.70
210400303	Telaio di montaggio SS304	€	667
Lunghezza X	mm		887
Larghezza Y	mm		609
Altezza Z	mm		70
Peso	kg		2



WATROMAT® Nastro

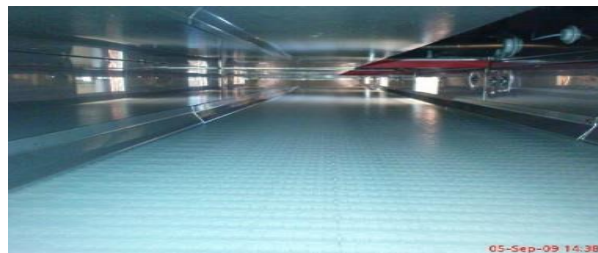
Nastri multipli costituiti da parti forate modulari, trasmissione con ingranaggi e cuscinetti a sfere.

Consegna

1 pz, lunghezza minima 1 m

Non incluso

	tipo		WBE09	WBE12
210500105	Nastro PP	€/m (lunghezza)	754	966
Essiccatore a nastro	tipo		WBD04-08	WBD15-240D
Larghezza	m		0,9	1,2
Peso	kg/m (lunghezza)		4,5	6



	tipo		WSO25	WSO35
210500205	Ingranaggio PA	€	136	172
Essiccatore a nastro	tipo		WBD04-60/120D	WBD75-240D
Diametro albero	mm		25	35
Peso	kg		0,3	0,4



	tipo		WSO25	WSO35
210500303	Cuscinetto a sfere SS304	€	68	80
Essiccatore a nastro	tipo		WBD04-60	WBD75-240D
Diametro albero	mm		25	35
Peso	kg		0,3	0,4



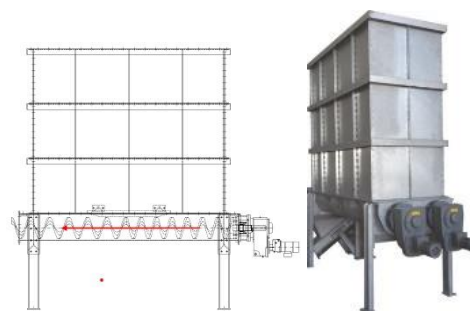
Bunker 22

WATROMAT® Bunker

Bunker per fango con minimo 20 % sostanza secca, riceve il fango per alimentare essiccatore a nastro (210100XXX) in continuo. Pareti del bunker in segmenti inclusi rinforzi e montanti, pavimento di scarico con due spirali a spinta progressiva, una coclea inclinata (220600XXX) trasporta il fango all'essiccatore a nastro (210100XXX).

Consegna 1 pc pavimento di scarico con 2 coclee di scarico
3 pcs segmenti pareti bunker

Non incluso Coclea inclinata, scala piattaforma, quadro di controllo



		tipo	WBU5
220200102	Zincato a caldo	€	123534
220200103	SS304	€	179125
220200104	SS316	€	216185
Volume geometrico		m3	5.6
Consumo Potenza elettrica coclee scarico		kWh	2x0.37
Lunghezza bunker X		m	3.15
Larghezza bunker Y		m	1.1
Altezza bunker Z		m	3.4
Peso vuoto		t	3.8
Peso pieno		t	8.8

Bunker 22

WATROMAT® Bunker

Bunker per fango con minimo 20 % sostanza secca, riceve il fango per alimentare essiccatore a nastro (210100XXX) in continuo. Pareti del bunker in segmenti inclusi rinforzi e montanti, pavimento di scarico con cinque spirali a spinta progressiva e una coclea di raccolta, la coclea di raccolta trasporta il fango a una coclea inclinata, la coclea inclinata (220600XXX) trasporta il fango all'essiccatore a nastro (210100XXX).

Consegna 1 pc pavimento di scarico con 5 coclee di scarico e 1 pc coclea di raccolta
2-5 pcs segmenti parete bunker

Non incluso Coclea inclinata, scala piattaforma, quadro di controllo



		tipo	WBU10	WBU18	WBU25	WBU35
220300102	Zincato a caldo	€	164900	174235	200328	292726
220300103	SS304	€	239104	252640	290475	424453
220300104	SS316	€	346703	366328	421189	615457
Volume geometrico		m3	11	18	27	36
Consumo Potenza elettrica coclee scarico bunker		kWh		5x0.37		
Consumo Potenza elettrica coclea di raccolta		kWh		2.2		
Lunghezza bunker X		m		4.5		
Larghezza bunker Y		m		2		
Altezza bunker Z		m	2.5	3.0	3.7	4.4
Peso vuoto		t	5.4	6.7	6.8	11
Peso pieno		t	15.4	25	30	36



Scala Piattaforma 22

WATROMAT® Scala Piattaforma

Piattaforma con corrimani, scala con anelli di sicurezza posteriori, connessione predisposta al bunker

Consegna 1 piattaforma per pc, 1 scala per pc

Non incluso



WBU05



WBU10-35

		tipo	WBU05-10	WBU18	WBU25	WBU35
220300202	Zincato a caldo	€	4991	5457	6189	6588
220300203	SS304	€	7237	7913	8974	9553
220300204	SS316	€	12665	13847	15705	16718
Dimensioni della piattaforma		m x m		0,8 x 0,8		
Altezza scala		m	3.0	3.5	4.0	5.0
Peso		kg	160	180	200	220

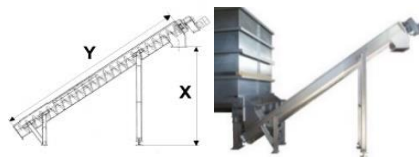


Coclea inclinata 22

WATROMAT® Coclea inclinata

Coclea inclinata per fango con minimo 20% sostanza secca, trasporta il fango dal bunker (220200XXX, 220300XXX) all'essiccatore a nastro (210100XXX)

Consegna 1 pz coclea inclinata
Non incluso Quadro controllo



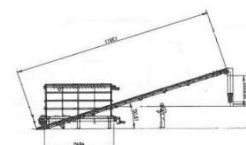
		tipo	WSC48/35	WSC46/35
220600102	Zincato a caldo	€	53706	51443
220600103	SS304	€	72590	69449
220600104	SS316	€	83245	79738
Bunker 220200XXX / 220300XXX		tipo	WBU05	WBU10-35
Essiccatore nastro 210100XXX		tipo	WBD04-120	
Energia elettrica		kWh	3	
Portata		m ³ /h	2	
Lunghezza Y		mm	4800	4629
Grado inclinazione		°	35	
Altezza X		m	2.4	
Peso		kg	450	560

Nastro inclinato 22

WATROMAT® Nastro inclinato

Nastro inclinato per fango con minimo 20 % sostanza secca, trasporta il fango dal bunker (220XXXXXX) all'essiccatore a nastro (210100XXX).

Consegna 1 pz Nastro inclinato
Non incluso Quadro controllo



		tipo	WSC54/18	WSC49/18	WSC83/18	WSC139/18
220600203	SS304	€	51110	53706	66483	77800
Bunker		tipo	WBU05	WBU10-25	WBU10-35	
Essiccatore nastro		tipo	WBD04-120		WBD120D-240D	
Energia elettrica		kWh	2.2		3	
Portata		m ³ /h			2	
Lunghezza Y		mm	5400	4900	8329	13900
Grado inclinazione		°			18	
Altezza X		m	2.4		4.8	>4,8
Peso		kg	250	280	360	380

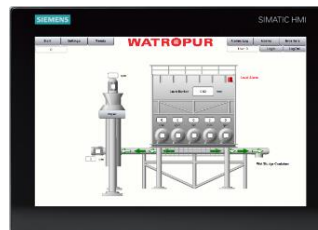
Quadro controllo bunker 22

WATROMAT® Quadro controllo bunker

Quadro controllo, esecuzione come WATROMAT® master o come slave, master con pannello touch Siemens MTP1200 Unified Comfort, slave senza pannello touch, Profinet-Bus, PLC Siemens S7-1512, IO Sistema ET200SP, distribuzione potenza, Siemens Sirius, interruttori e protezioni, disconnessione -N, relay di arresto emergenza, comandi e segnalazioni, 4 relays per scambio segnali Voltaggio libero (24VAC/DC), Start/Stop, no fango, in marcia, consenso dal cliente, il tutto cablato e collaudato cablato e collaudato.

- Codice Potenza 1: 3 x 400 V / 1 x 230 V / 50 Hz (3 fasi, neutron, terra)
- Codice Potenza 2: 3 x 480 V (3 phases, earth) / 1 x 110 V / 60 Hz (fase, neutron, terra)

Consegna 1 pz quadro controllo
Non incluso



		tipo	WELWBU10	WELWBU18	WELWBU25	WELWBU35
220900900	Poliestere	€	24276	25286	26251	28876
Bunker		tipo	WBU05-10	WBU18	WBU25	WBU35
Lunghezza X		mm				
Larghezza Y		mm				
Altezza Z		mm				
Peso		kg	35	40	45	50

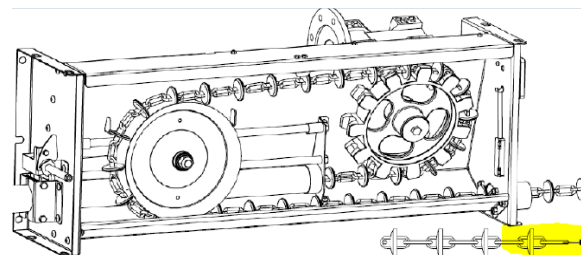


Trasportatore-Flessibile 23

WATROMAT® Trasportatore-Flessibile

Trasportatore-Flessibile trasporta fanghi completamente o parzialmente essiccati con più del 50% di sostanza secca e una granulometria compresa tra 1 e 20 mm dall'uscita dell'essiccatore a nastro WATROMAT® (210XXXXXX) al punto di insacco WATROMAT® (230XXXXXX) o a qualsiasi dispositivo di trasporto. L'unità di azionamento muove la catena in un circuito di tubi chiuso. La lunghezza massima della catena è di 100 m con un massimo di 10 ruote angolari. Il Trasportatore-Flessibile può salire al massimo di 45 gradi e l'altezza massima di trasporto sull'intero circuito è di 4 m. Uscita automatica con elettrovalvola e sensore di livello. L'unità di azionamento compensa la lunghezza della catena di 35 cm, è dotata di un interruttore di sicurezza e di un interruttore magnetico contro l'apertura della porta di servizio, consegna in singole parti, facile montaggio in loco.

Consegna 1 pz Unità di azionamento con motore e due traverse di fissaggio, 1 pz Catena, pz tubi, ruote angolari, uscite automatiche 24V, connettori per tubi
Non incluso Supporti per tubi e ruote angolari, quadro controllo 230100900



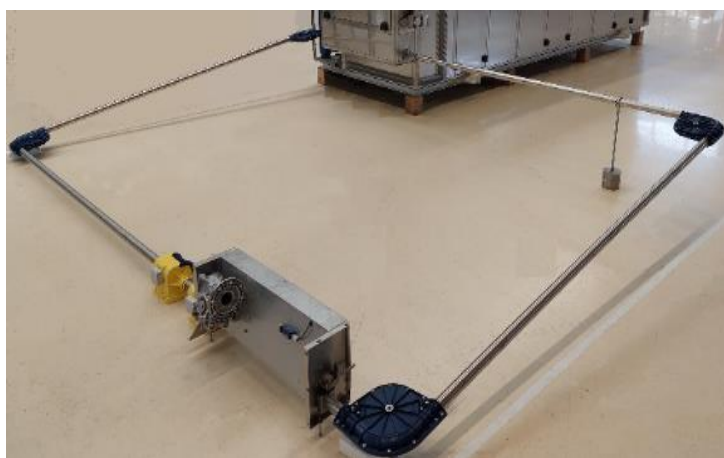
	tipo	WFC10	WFC20	WFC30
230100100	Trasportatore-Flessibile	€ 31450	36459	42498
Distanza di trasporto orizzontale rettilinea	m	10	20	30
Catena SS304 (lunghezza)	m	25	50	75
Tubo SS304 (1 pz = 3 m di lunghezza)	Pc	10	20	30
Ruote angolari	Pc		4	
Uscita automatica	Pc		1	
Peso	kg	210	340	460

230100110	Motore	€ 1345
Potenza elettrica	kW	1.50
Capacità	m3/h	0.5

230100120	Unità di azionamento	€ 3480
Peso	kg	45



230100130 Unità motrice con due traverse



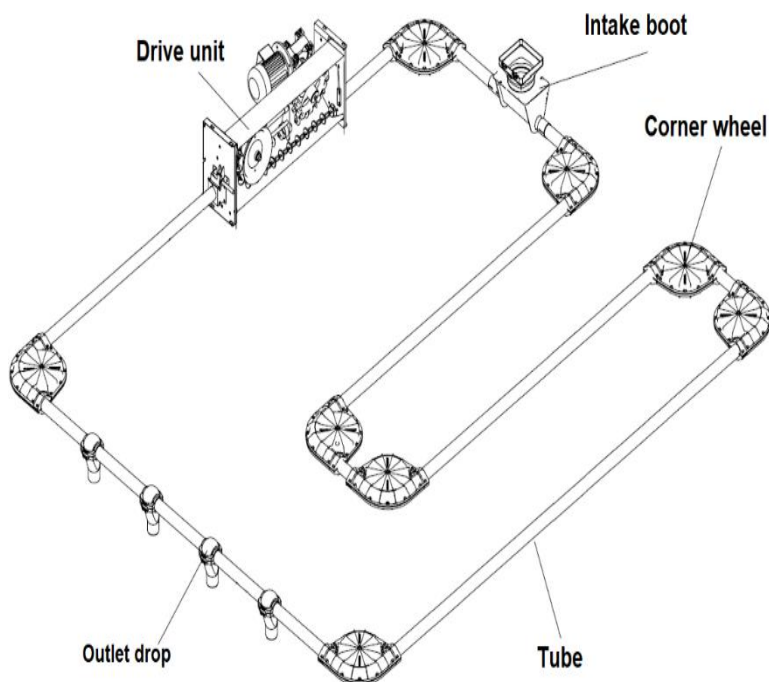
230100130	Catena SS304, ø45 mm	€/m 233
Peso	kg/m	1.5

230100140	Ruota angolare, nylon	€ 248
Peso	Kg	8



230100160	Tubo, SS304	€/m 98
Peso (3 m, ø56x1,25mm)	kg/m	2.5

230100180	Uscita automatica	€ 4265
Peso	Kg	12



Spirale-raccolta 23

WATROMAT® Spirale-Raccolta

Spirale di raccolta per fango con minimo 50 % sostanza secca, è installata dentro l'essiccatore a nastro (210XXXXXX) sotto la fine del nastro, raccoglie il fango secco e lo trasporta nella spirale di trasporto fango secco (230100210)

Consegna 1 pz Spirale di raccolta
Non incluso Quadro controllo

		tipo	WSC09	WSC12
230100203	SS304	€	4346	4905
Essiccatore a nastro		tipo	WBD04-08	WBD15-120
Energia elettrica		kWh	0.37	
Capacità		m ³ /h	0.5	
Lunghezza		mm	900	1200
Peso		kg	4	15



Spirale-Insaccamento 23

WATROMAT® Spirale-Insaccamento

Spirale di insaccamento per fanghi con almeno l'80% di sostanza secca e una granulometria compresa tra 1 e 20 mm. È costituito da una speciale spirale flessibile in acciaio temprato in un tubo in PVC. La lunghezza massima della spirale è di 24 m con un massimo di 3 curve a 45 gradi. La pendenza della spirale deve essere al massimo di 45 gradi e l'altezza di trasporto sull'intero sistema è di massimo 2,4 m. I gomiti hanno un raggio di 1,5 m e necessitano di una distanza orizzontale minima di 3,6 m per un'altezza di trasporto di 2,4 m. Insaccamento-La Spirale trasporta i fanghi dall'essiccatore a nastro (210XXXXXX) al punto di insacco (230XXXXXX), inizio spirale con terminale e bocca di carico, fine spirale con unità di controllo, rilevatore di flusso e motore, tubi, gomiti e bocche di uscita, la lunghezza dipende punto di insacco (230600100).

Consegna 1 pz Spirale flessibile, 1 pz Motore, 1 pz Unità di controllo, 1 pz Terminale, pz tubi, curve, bocca carico, bocche uscita, connettori per tubi con fascette
Non incluso Supporti per tubi, Quadro controllo



		tipo	WSC09	WSC12	WSC15	WSC18	WSC21	WSC25
230100210	Spirale di insaccamento	€	5125	5923	6722	7520	8319	9117
Tubo (1 pz = 3 m)		pz	3	4	5	6	7	8
Cuffia di aspirazione		pz	1	2	3	4	5	6
Uscita a goccia		pz	3	4	5	6	7	8
Morsetti per tubi		pz	5	10	15	20	25	35
Lunghezza X		m	9	12	15	18	21	24
Peso		Kg	65	95	125	155	185	215

230100220	Motore	€	1032
Consumo potenza elettrica	kW	0.75	
Capacità	m ³ /h	0.5	

230100230	Unità di controllo + rilevatore di flusso completo	€	1038
-----------	--	---	------



230100240	Spirale flessibile	€/m	233
Peso	kg/m	1.5	

230100250	Pezzo finale	€	353
-----------	--------------	---	-----

230100260	Bocca di presa	€	1657
-----------	----------------	---	------

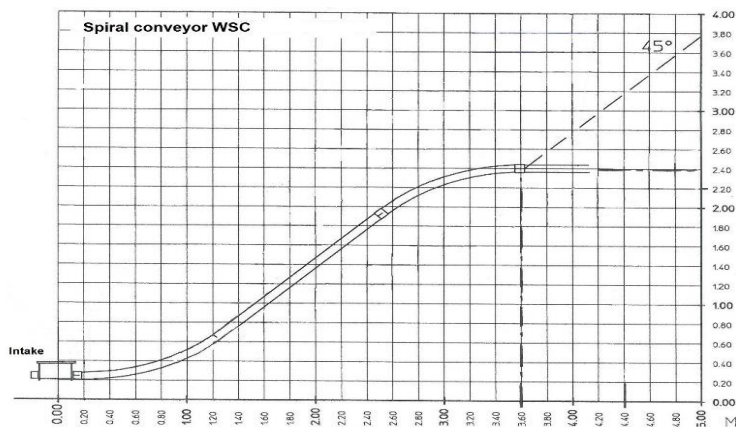
230100270	Tubo in PVC	€/m	512
Peso	kg/m	0.6	

230100280	Curva	€	246
-----------	-------	---	-----



Peso	Kg	0.6	
------	----	-----	--

230100290	Bocca uscita	€	487
-----------	--------------	---	-----



230100240 230100255 230100260 230100270 230100220

Punto-Insaccamento 23

WATROMAT® Punto-Insaccamento

Punto insaccamento per fango secco con minimo 80 % sostanza secca, telaio modulare per sacco volume 1 m3 (elevazione 2 m3, 230600200), ganci regolabili in altezza, riceve il fango secco dal Trasportatore-Flessibile o dalla Spirale-Insaccamento (230XXXXXX).

Consegna 1 pz Punto-Insaccamento
Non incluso Spirale di insaccamento, Quadro di controllo



		tipo	WLS1	WLS2	WLS3	WLS4	WLS5
230100303	SS304	€	20631	30484	35445	40303	45419
Volume sacco	m3		1	2	3	4	5
Altezza libera sotto	mm				1400		
Lunghezza X	mm		1300	2600	3900	5200	6500
Larghezza Y	mm				1300		
Altezza Z	mm				2140		
Peso	kg		150	400	500	600	1200

		tipo	WLS1E
230310313	Elevazione Punto-Insaccamento	€	5218
Volume sacco	m3		2
Elevazione	mm		800
Altezza libera sotto	mm		2200
Peso	kg		24



Coclea-Distribuzione-Insaccamento 23

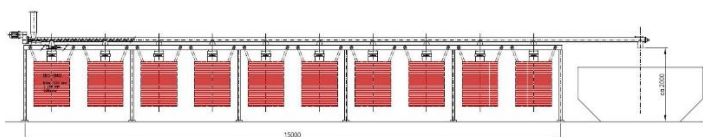
WATROMAT® Coclea-Distribuzione (per Big Bags)

Coclea-Distribuzione per il carico di Big Bags con fanghi secchi con almeno il 60% di solidi essiccati, trasporto orizzontale dei fanghi dalla coclea inclinata (230XXXXXX) ai Big Bags, uscita supplementare per il troppo pieno, uscita con connessione a flangia, saracinesche di chiusura pneumatiche con interruttore, fornitura aria compressa >6 Bar, tubi ingresso con sostegni per i sacchi e dispositivi di aggancio, opzione: passerella su un lato di servizio con scala, parapetti e grigliato di copertura leggero

Consegna 1 pz Coclea-Distribuzione (per Big Bag)
Non incluso Passerella, scala e ringhiera, Quadro controllo



		tipo	WSC5	WSC8	WSC11	WSC14	WSC17
230100402	Acciaio verniciato	€	43285	68695	82940	97240	111186
Punti di carico Big Bags	pcs		2	4	6	8	10
Bag volume max.	m3		2x2	4x2	6x2	8x2	10x2
Altezza libera sotto	m				1.4		
Lunghezza coclea	m		5	8	11	14	17
Potenza elettrica	kWh				2.2		
Portata	m3/h				10		
Lunghezza telaio insaccamento (senza uscita extra)	m		2.9	5.7	8.6	11.4	14.25
Larghezza(senza passerella)	m				1.1		
Altezza(connessione ingresso)	mm				3.2		
Peso	kg		340	480	620	760	900



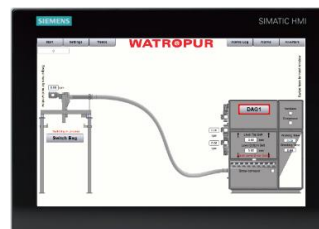
Quadro controllo Insaccamento 23

WATROMAT® Quadro controllo Insaccamento

Quadro controllo Insaccamento, esecuzione come master WATROMAT® o come slave, master con touch panel Siemens MTP1200 Unified Comfort, slave senza touch panel, bus Profinet, PLC Siemens S7-1512, ET200SP del sistema IO, distribuzione dell'alimentazione, Siemens Sirius, dispositivi di commutazione e protezione, sezionatore N, relè di arresto di emergenza, dispositivi di comando e segnalazione, 4 relè per lo scambio di segnale senza tensione cablata (24VAC/DC), Start/Stop, Nessun fango, in funzione, autorizzazione del cliente, tutto cablato e testato.

- Codice di alimentazione 1: 3 x 400 V / 1 x 230 V / 50 Hz (3 fasi, neutro, terra)
- Codice di alimentazione 2: 3 x 480 V (3 fasi, terra) / 1 x 110 V / 60 Hz (fase, neutro, terra)

Consegna 1 pz Quadro di controllo
Non incluso



		tipo	WELbagging
230100900	Poliesteri	€	12308
Lunghezza X	mm		600
Larghezza Y	mm		300
Altezza Z	mm		800
Peso	kg		30



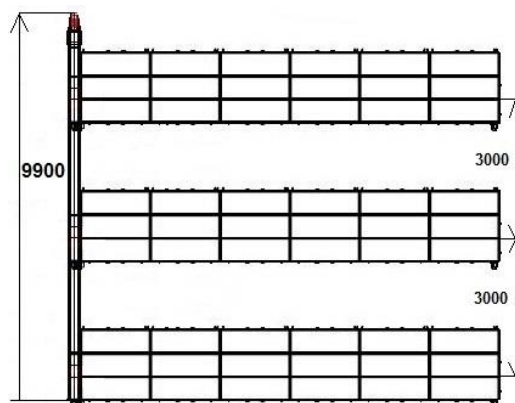
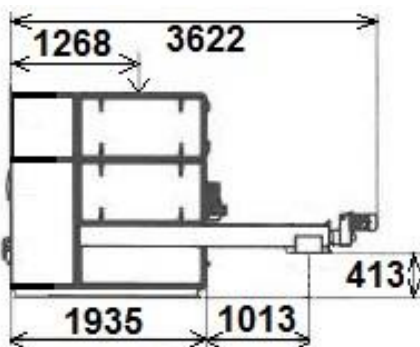
Coclea-Raccolta 23

WATROMAT® Coclea-Raccolta

Coclea di raccolta, per fango con minimo 60 % di sostanza secca, è installato sotto l'uscita dell'essiccatore a nastro (210XXXXXX) raccoglie il fango dall'essiccatore a nastro e lo trasporta alla coclea inclinata (230200XXX).

Consegna 1 pz Coclea di raccolta
Non incluso Quadro controllo

	tipo	WSC24	WSC61	WSC99	WSC136
230200103	SS304	€ 24685	€ 39511	€ 46034	€ 51358
230200104	SS316	€ 37027	€ 59266	€ 69051	€ 77037
Uscite essiccatore a nastro	pcs	1	2	3	4
Energia elettrica	kWh			1.1	
Capacità	m ³ /h			2	
Lunghezza	mm	2400	6150	9900	13650
Peso	kg	185	330	495	685



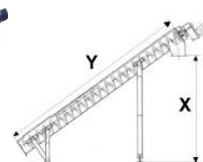
Coclea-Inclinata 23

WATROMAT® Coclea-Inclinata

Coclea-Inclinata, per fanghi con almeno il 60 % di sostanza secca, trasporta i fanghi dalla coclea di raccolta (230XXXXXX) alla coclea di insaccamento (230XXXXXX), alla coclea reversibile (230XXXXXX) o alla coclea di distribuzione (230XXXXXX).

Consegna 1 pz Coclea-inclinata fango secco, 2 pz supporto
Non incluso Quadro controllo

	tipo	WSC48/35	WSC55/35	WSC65/35	WSC85/35
230200203	SS304	€ 47051	€ 51443	€ 65751	€ 79394
230200204	SS316	€ 60427	€ 75068	€ 100357	€ 117660
Lunghezza Y	mm	4800	5500	6500	8500
Usato per contenitore (310200XXX, capitolo 3)	tipo	1xWTC	2xWTC	1xWGM	2xWGM
Energia elettrica	kWh			3	
Capacità	m ³ /h			2	
Gradi inclinazione	°			35	
Altezza X	m	2.4	2.9	3.4	3.8
Peso	kg	450	580	710	850

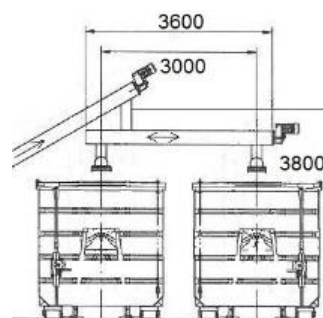


Coclea-Reversibile 23

WATROMAT® Coclea-Reversibile

Coclea-Reversibile (orizzontale) per fanghi con almeno il 60% di sostanza secca per la distribuzione tra due o più contenitori scarrabili, trasporto orizzontale dei fanghi dalla coclea inclinata (230XXXXXX) alla coclea di distribuzione con verricello (230XXXXXX), valvola di intercettazione pneumatica con interruttore per una terza o più uscite, motore per il trasporto avanti e indietro, necessita fissaggio a console di supporto dalla coclea carico con verricello (230XXXXXX).

Consegna 1 pz Coclea-Reversibile
Non incluso Consolle di supporto, Quadro di controllo



	tipo	WSC36	WSC66
230300303	SS304	€ 60427	75068
Uscite	pcs	2	3
Energia elettrica	kWh	0.75	
Capacità	m3/h	2	
Lunghezza	mm	3600	6600
Peso	kg	460	500

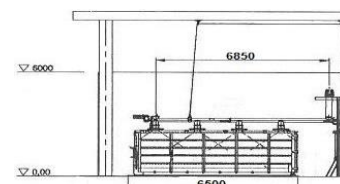


Coclea-Distribuzione 23

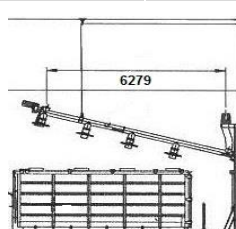
WATROMAT® Coclea-Distribuzione

Coclea-Distribuzione per il carico di fanghi con almeno il 60% di sostanza secca in contenitori scarrabili, volume di riempimento del contenitore massimo dell'80%, trasporto dei fanghi dalla coclea inclinata (230XXXXXX) o dal IIa coclea reversibile(230XXXXXX) ai punti di carico del contenitore scarrabile, ultimo punto di carico con sensore di flusso pieno, contenitore scarrabile con o senza coperchio, verricello (montato sulla parete) per il sollevamento della coclea di distribuzione di 6-25 gradi.

Consegna 1 pc Coclea-Distribuzione, 1 pc consolle di supporto, 1 pc verricello
Non incluso Container scarrabile, Coperchio, Guide, Punti di fissaggio del verricello, Quadro di controllo



	tipo	WSC38/6-25	WSC48/6-25	WSC58/6-25	WSC68/6-25
230300403	SS304	€ 43285	68695	82940	97240
Punti di carico (uscite)	Pc	1	2	3	4
Utilizzato per contenitore (tipo a pagina 52)	tipo	WTC	WGM15	WGM20	WGM30
Lunghezza Y	mm	3850	4850	5850	6850
Energia elettrica	kWh	0.75			
Capacità	m3/h	2			
Gradi inclinazione (verricello)	°	6-25			
Peso	kg	450	580	710	850



Coclea-Distribuzione 23

WATROMAT® Coclea-Distribuzione (contenitore scarrabile spirale)

Coclea-Distribuzione per il carico di contenitori scarrabili con spirale/e interna/e per fanghi secchi con almeno il 60% di sostanza secca, volume di riempimento del contenitore massimo del 90%, trasporto dei fanghi dalla coclea inclinata (230XXXXXX) alle uscite dei contenitori scarrabili, uscite con tubo telescopico flessibile, attacco a flangia, valvola di intercettazione pneumatica con interruttore, alimentazione di aria compressa >6 bar, supporti verticali tra i contenitori.

Consegna 1 pz Coclea-Distribuzione
Non incluso Contenitore scarrabile con trasportatore a spirale interno, Quadro di controllo



Contenitore scarrabile con spirale all'interno

	tipo	WSC5	WSC8	WSC11	WSC14	WSC17
230300503	SS304	€ 46860	57952	64192	70330	76724
Uscite	pz	1	2	3	4	5
Altezza del contenitore	mm			2825		
Lunghezza trasportatore	m	5	8	11	14	17
Energia elettrica	kWh			2.2		
Capacità	m3/h			10		
Peso	kg	340	480	620	760	900



Quadro controllo Coclea 23

WATROMAT® Quadro controllo Coclea

Quadro controllo, esecuzione come master WATROMAT® o come slave, master con touch panel Siemens MTP1200 Unified Comfort, slave senza touch panel, bus Profinet, PLC Siemens S7-1512, ET200SP del sistema IO, distribuzione dell'alimentazione, Siemens Sirius, dispositivi di commutazione e protezione, sezionatore N, relè di arresto di emergenza, dispositivi di comando e segnalazione, 4 relè per lo scambio di segnale senza tensione cablata (24VAC/DC), Start/Stop, Nessun fango, in funzione, autorizzazione del cliente, tutto cablato e testato.

- Codice di alimentazione 1: 3 x 400 V / 1 x 230 V / 50 Hz (3 fasi, neutro, terra)
- Codice di alimentazione 2: 3 x 480 V (3 fasi, terra) / 1 x 110 V / 60 Hz (fase, neutro, terra)

Consegna 1 pz Quadro controllo
Non incluso:



	tipo	WELWSC1-3	WELWSC4-6	WELWSC7-9
230300900	Poliestere	€ 24186	28025	30113
Numero coclee	Pz	1-3	4-6	7-9
Lunghezza X	mm		600	
Larghezza Y	mm		300	
Altezza Z	mm		800	
Peso	Kg	30	35	40



Essiccatore-Container

Pagina **Parte**



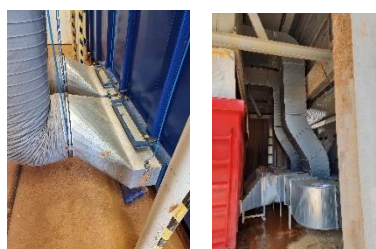
50

30



51

31



52

32



53

33

Essiccatore-Container

50

30

Container-Essiccamento

51

31

Condotto aria

52

32

Filtri, Scambiatori calore

52

33

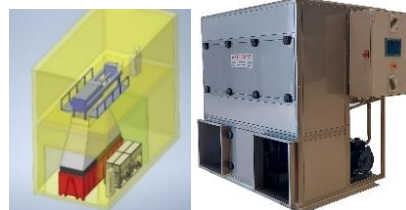
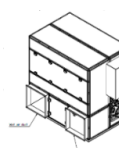
Essiccatore-Container 30

WATROMAT® Essiccatore-Container

Essiccatore-Container per pannelli di fango da filtropresse a piastra e tele, ingresso minimo 25% sostanza secca, uscita fino a 90% di sostanza secca, container essiccamento sotto filtropressa, pressa e container centrati, cavi d'acciaio nella zona di caduta, contenitore massimo 1 m più lungo della camera del filtropressa, distribuzione dei pannelli nel container omogenea con superficie piana, temperatura di essiccazione 30 ° C / 86 ° F, consumo specifico di energia elettrica 333 W / kg H₂O, livello di rumore <85dBA, valore pH fango 6.0-9.0

Consegna 1 pz Essiccatore-Container con Quadro di controllo
Non incluso Container-Essiccamento, Condotto dell'aria secca, Condotto dell'aria umida

	tipo	WCD04	WCD08	WCD15
300100203	SS304	€ 64890	84860	145822
Rimozione acqua a 5-35°C ambiente	t/giorno	0.4	0.8	1.5
Potenza elettrica	kWh	7.9	12.9	20
Acqua raffreddamento >3 Bar (24°C)	m ³ /h	0.2	0.3	0.5
Volume container essiccamento	m ³	2-30	2-30	9-30
Lunghezza X generatore aria secca	mm	1290	1910	1910
Larghezza Y generatore aria secca	m	980	980	1290
Altezza Z generatore aria secca	m	1910	1910	1910
Condotto aria secca (lato destro)	pc	1	1	1
Condotto aria secca dimensioni interne	mmxmm	400x400	400x400	570x570
Condotto aria umida (lato sinistro)	pc	1	1	1
Condotto aria umida dimensioni interne	mmxmm	800x400	1200x400	570x570
Peso vuoto	t	0.6	0.8	1.5

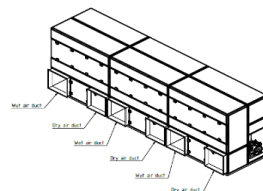


WATROMAT® Essiccatore-Container

Essiccatore-Container per pannelli di fango da filtropresse a piastra e tele, ingresso minimo 25% sostanza secca, uscita fino a 90% di sostanza secca, container essiccamento sotto filtropressa, pressa e container centrati, cavi d'acciaio nella zona di caduta, contenitore massimo 1 m più lungo della camera del filtropressa, distribuzione dei pannelli nel container omogenea con superficie piana, temperatura di essiccazione 30 ° C / 86 ° F, consumo specifico di energia elettrica 333 W / kg H₂O, livello di rumore <85dBA, valore pH fango 6.0-9.0

Consegna 1 pz Essiccatore-Container con Quadro di controllo
Non incluso Container-Essiccamento, Condotto dell'aria secca, Condotto dell'aria umida

	tipo	WCD30	WCD45	WCD60
300100203	SS304	€ 198828	272247	328206
Rimozione acqua a 5-35°C ambiente	t/giorno	3	4.5	6
Potenza elettrica	kWh	40	60	80
Acqua raffreddamento >3 Bar (24°C)	m ³ /h	1	1.5	2
Volume container essiccamento	m ³	15-30	20-30	30
Lunghezza X generatore aria secca	mm	3795	5680	7565
Larghezza Y generatore aria secca	m	1290	1290	1290
Altezza Z generatore aria secca	m	1910	1910	1910
Condotto aria secca (lato destro)	pc	2	3	4
Condotto aria secca dimensioni interne	mmxmm	570x570	570x570	570x570
Condotto aria umida (lato sinistro)	pc	2	3	4
Condotto aria umida dimensioni interne	mmxmm	570x570	570x570	570x570
Peso vuoto	t	3.0	4.5	6



Quadro controllo Essiccatore-Container 30

WATROMAT® Quadro controllo Essiccatore-Container

Quadro controllo, esecuzione come Siemens Sirius (WELWCD04-08) o come master WATROMAT® o come slave, master con touch panel Siemens MTP1200 Unified Comfort, slave senza touch panel, bus Profinet, PLC Siemens S7-1512, ET200SP del sistema IO, distribuzione dell'energia, Siemens Sirius, dispositivi di commutazione e protezione, sezionatore N, relè di arresto di emergenza, dispositivi di comando e segnalazione, 4 relè per lo scambio di segnale senza tensione (24VAC/DC), Start/Stop, nessun fango, in funzione, autorizzazione del cliente, tutto cablato e testato.

- Codice di alimentazione 1: 3 x 400 V / 1 x 230 V / 50 Hz (3 fasi, neutro, terra)
- Codice di alimentazione 2: 3 x 480 V (3 fasi, terra) / 1 x 110 V / 60 Hz (fase, neutro, terra)

Consegna 1 pz Quadro controllo
Non incluso



	tipo	WELWCD04	WELWCD08	WELWCD15
300100900	Poliesteri	€ 11076	13038	19133
Lunghezza X	mm	300	300	300
Larghezza Y	mm	400	400	600
Altezza Z	mm	600	600	800
Peso	kg	28	42	85



	tipo	WELWCD30	WELWCD45	WELWCD60
300100900	Acciaio rivestito	€ 24699	27111	36674
Lunghezza X	mm		400	
Larghezza Y	mm		800	
Altezza Z	mm		2100	
Peso	kg	120	130	140



Container-Essiccamento 31

WATROMAT® Container-Essiccamento

Container-Essiccamento da usare con Essiccatore-Container 300100100, movimentare e scaricare con camion

Consegna 1 pz Container-Essiccamento
Non incluso Copertura 310200115 e Copertura ingresso aria 310200121



		tipo	WTC06	WTC09	WGM15	WGM20	WGM30
310200101	Acciaio verniciato RAL3020	€	17629	18208	19126	21536	22939
Uso con container		tipo	WCD04-15		WCD04-30	WCD04-45	WCD04-60
Volume		m3	6	9	15	20	30
Capacità		t	3-5	4-7	5-10	8-15	12-20
Lunghezza X		m	3.5		4.5	5.7	6.7
Larghezza Y		m	1.6		2		
Altezza Z		m	1.6	2	2	2.2	2.2
Peso		t	0.8	1.0	1.8	2.6	3.1



		tipo	WTC06	WTC09	WGM15	WGM20	WGM30
310200115	Copertura in PVC	€	2183	2393	2507	2628	2868
Lunghezza X		m	3.5		4.5	5.7	6.7
Larghezza Y		m	1.6		2		
Peso Z		kg	16	20	36	48	62



		tipo	Copertina
310200121	Copertura iniezione aria	€	830
Lunghezza X		m	0,57
Altezza		m	0,1
Peso		Kg	25



WATROMAT® Carrello

Carrello per muovere il container 310200100 su rotaie con motore elettrico, telecomando

Consegna 1 pz Carrello
Non incluso

		tipo	WTW0WTC	WTW90WTC
310200201	Acciaio verniciato RAL3020	€	21240	23650
Uso con container		tipo	WTC	
Larghezza camion		mm	1400	2000
Potenza elettrica		kWh	0.35	
Lunghezza X		mm	2100	1500
Larghezza Y		mm	1500	2100
Altezza Z		mm	360	
Peso Z		t	0.33	0.38



Condotta aria 32

WATROMAT® Condotta aria secca

Componenti Condotta aria secca per connettere il container essiccamento col generatore aria secca.

Consegna 1 pz Condotta aria secca
Non incluso



		tipo	TLKWCD15	Cuff15	TLKseal
320100102	Zincato	€	3097	2099	375
Essiccatore		tipo	WCD15	WCD15	WCD15-60
Lunghezza X		m	0.5	1	2
Larghezza Y		mm	570	500	
Altezza Z		mm	570	0.1	
Peso		kg	20	18	1



WATROMAT® Condotta aria umida

Condotta aria umida guida l'aria umida indietro all'essiccatore

Consegna 1 pz Condotta aria umida
Non incluso



		tipo	RLKWCD15
320200102	Zincato	€	4752
Essiccatore		tipo	WSD15
Lunghezza X		m	2
Larghezza Y		mm	570
Altezza Z		mm	570
Peso		kg	28



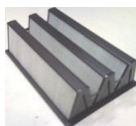
Filtro 33

WATROMAT® Filtro

Filtro compatto, Prefiltro, Telaio di montaggio per generatore ari secca 330100XXX WCD04-08: 1 pz, WCD15: 2 pz, WCD30: 4 pz, WCD45: 6 pz, WCD60: 8 pz.

Consegna 1 pz
Non incluso

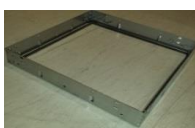
		tipo	869.592.292
330200105	Filtro	€	783
Lunghezza X		mm	869
Larghezza Y		mm	592
Altezza Z		mm	292
Peso		kg	7



		tipo	869.592.20
330200203	Prefiltro SS304	€	911
Lunghezza X		mm	869
Larghezza Y		mm	592
Altezza Z		mm	20
Peso		kg	3



		tipo	887.609.70
330200303	Telaio di montaggio SS304	€	667
Lunghezza X		mm	887
Larghezza Y		mm	609
Altezza Z		mm	70
Peso		kg	2



Scambiatore di calore e motori 33

WATROMAT® Scambiatore di calore

Scambiatore calore e motori per essiccatore container 300100XXX. Evaporatore per raffreddare e condensatore per scaldare il ciclo di essiccamento dell'aria. Condensatore esterno raffreddato ad acqua

Consegna 1 pz
Non incluso

		tipo	EVAP15
330300103	Evaporatore SS304	€	16112
330300104	Evaporatore SS314	€	19448
Essiccatore		tipo	WCD15
Lunghezza X		mm	1810
Larghezza Y		mm	300
Altezza Z		mm	620
Peso		kg	90



		tipo	COND15
330300203	Condensatore SS304	€	17778
330300204	Condensatore SS316	€	23278
Essiccatore		tipo	WCD15
Lunghezza X		mm	1730
Larghezza Y		mm	350
Altezza Z		mm	620
Peso		kg	113



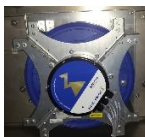
		tipo	EXTC15
330300303	Condensatore esterno	€	2554
Essiccatore		tipo	WCD15
Lunghezza X		mm	122
Larghezza Y		mm	124
Altezza Z		mm	335
Peso		kg	8



		tipo	COMP15
310300501	Compressore	€	19074
Essiccatore		tipo	WCD15
Lunghezza X		mm	415
Larghezza Y		mm	750
Altezza Z		mm	445
Peso		kg	211



		tipo	VENT5
330300601	Ventilatore ECblue	€	7860
Essiccatore		tipo	WCD15
Lunghezza X		mm	380
Larghezza Y		mm	550
Altezza Z		mm	550
Peso		kg	36



		tipo	Dual-Hinge
330300605	Doppia cerniera	€	42



Essiccatore-Cassonetto

pagina **Parte**



56

40



58

41



59

42



60

43

pagina **Parte**

Essiccatore-Cassonetto

56

40

Cassonetto-Essiccamento

58

41

Condotto aria

59

42

Tramoggia Big Bag

60

43

Essiccatore-cassonetto 40

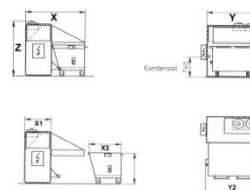
WATROMAT® Essiccatore-Cassonetto

Essiccatore-Cassonetto per fanghi da filtopresse a piastre e a telaio, fanghi provenienti da impianti di trattamento delle acque reflue industriali o municipali, ingresso minimo 30 % di sostanza secca, uscita fino a 90 % di sostanza secca, cassonetto di essiccamento riempito sotto la filtopressa al centro delle camere della filtopressa, cavi d'acciaio nel canale di caduta per ogni 0,5 m di altezza, distribuzione del pannello in contenitore omogeneo con superficie piana, temperatura di essiccazione 30°C/86°F, consumo specifico di energia elettrica 333 W/kg H₂O, livello di rumorosità <75dBA, scambiatori di calore in rame, valore pH fanghi 6,0-9,0. Condensatore esterno raffreddato ad acqua (opzione raffreddato ad aria).

Consegna 1 pz Essiccatore-Cassonetto con quadro di controllo, 1 pz Condotta dell'aria secca,
1 pz Condotta dell'aria umida
Non incluso Cassonetto di essiccamento



	tipo	WSD01	WSD04	WSD08
400100103	SS304	€ 38559	€ 61492	€ 85719
Rimozione acqua in ambiente 5-35 °C	t/giorno	0.1	0.4	0.8
Energia elettrica	kWh	2.6	7.9	12.9
Volume cassonetto essiccamento	litro	500	1320-1700	1320-1700
Acqua di raffreddamento >3 Bar (24°C)	m ³ /h	0.1	0.2	0.3
Lunghezza X	mm	1691		2225
Larghezza Y	mm	980	1918	2416
Altezza Z	mm	1490		2035
Peso	t	0.4	0.6	0.8



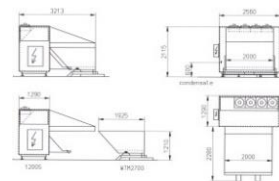
WATROMAT® Essiccatore-Cassonetto

Essiccatore-Cassonetto per fanghi da filtopresse a piastre e a telaio, fanghi provenienti da impianti di trattamento delle acque reflue industriali o municipali, ingresso minimo 30 % di sostanza secca, uscita fino a 90 % di sostanza secca, cassonetto di essiccamento riempito sotto la filtopressa al centro delle camere della filtopressa, cavi d'acciaio nel canale di caduta per ogni 0,5 m di altezza, distribuzione del pannello in contenitore omogeneo con superficie piana, temperatura di essiccazione 30°C/86°F, consumo specifico di energia elettrica 333 W/kg H₂O, livello di rumorosità <75dBA, scambiatori di calore in rame, valore pH fanghi 6,0-9,0. Condensatore esterno raffreddato ad acqua (opzione raffreddato ad aria).

Consegna 1 pz Essiccatore-Cassonetto con quadro di controllo, 1 pz Condotta dell'aria secca,
1 pz Condotta dell'aria umida
Non incluso Cassonetto di essiccamento



	tipo	WSD12	WSD16	WSD20
410100203	SS304	€ 102874	€ 117711	€ 141041
Rimozione acqua in ambiente 5-35 °C	t/giorno	1.2	1.6	2
Energia elettrica	kWh	16	21	26
Volume cassonetto essiccamento	litro		1700-3700	2700-3700
Acqua di raffreddamento >3 Bar (24°C)	m ³ /h	0.2	0.5	0.6
Lunghezza X	mm		3213	3780
Larghezza Y	mm		2560	3800
Altezza Z	mm		2115	2115
Peso	t	1.5	1.6	2.1



Quadro controllo Essiccatore-Cassonetto 40

WATROMAT® Quadro controllo Essiccatore-Cassonetto

Quadro controllo, esecuzione come quadro-WATROMAT®, Siemens Sirius, distribuzione potenza, interruttori e protezioni, comandi e segnalazioni, cablato e collaudato.

- Codice potenza 1: 3 x 400 V / 1 x 230 V / 50 Hz (3 fasi, neutro, terra)
- Codice potenza 2: 3 x 480 V (tre fasi terra) / 1 x 110 V / 60 Hz (fase, neutro, terra)

Consegna 1 pz Quadro controllo
Non incluso

	tipo	WEL64WSD01	WEL64WSD04	WEL64WSD08	WEL86WSD12	WEL86WSD16
400100900	Poliestere	€ 10200	€ 11076	€ 13038	€ 16308	€ 19105
Essiccatore cassonetto	tipo	WSD01	WSD02	WSD08	WSD12-16	WSD20-24
Lunghezza X	m		400			600
Larghezza Y	m		300			300
Altezza Z	m		600			800
Peso	kg	18	28	42	52	66



	tipo	MTR122
400100915	Controllore Temperatura	€ 578



Filtro 40

WATROMAT® Filtro

Filtro per Essiccatore-Cassonetto 400100100, WSD01: 1 pz, WSD04: 2 pz, WSD08: 3 pz, WSD12: 4 pz, WSD16: 4 pz, WSD20: 5 pz, WSD24: 5 pz

Consegna 1 pz
Non incluso

	tipo	500.300.47	490.490.47
400200105	Filtro	€ 185	€ 196
Essiccatore cassonetto	tipo	WSD01	WSD04-16
Lunghezza X	mm	500	490
Larghezza Y	mm	300	490
Altezza Z	mm	47	47
Peso	kg	0.8	1.1



	tipo	507.507.70
400200113	Telaio di montaggio SS304	€ 248
Filtro	tipo	490.490.47
Lunghezza X	mm	507
Larghezza Y	mm	507
Altezza Z	mm	70
Peso	kg	0.2



Scambiatore calore 40

WATROMAT® Scambiatore i calore

Scambiatore calore, compressore raffreddamento e ventilatore per Essiccatore-Cassonetto 400100XXX.
Condensatore esterno raffreddato ad aria

Consegna 1 pz
Non incluso

	tipo	EVAP01	EVAP04	EVAP08	EVAP12	EVAP16
400300102	Evaporatore rame	€ 2478	€ 3524	€ 4553	€ 7825	€ 9630
400300103	Evaporatore SS304	€ 4858	€ 9412	€ 13164	€ 16571	€ 19912
400300104	Evaporatore SS316	€ 5524	€ 11073	€ 15486	€ 19495	€ 24703
Usato per essiccatore-cassonetto	tipo	WSD01	WSD04	WSD08	WSD12-16	WSD20-24
Lunghezza X	m	620	975	1680	1810	3120
Larghezza Y	m	360	310	310	300	540
Altezza Z	m	280	540	420	620	380
Peso	kg	30	54	71	90	140



	tipo	COND01	COND04	COND08	COND12	COND16
400300202	Condensatore rame	€ 2643	€ 3801	€ 5691	€ 9389	€ 11556
400300203	Condensatore SS304	€ 5132	€ 10218	€ 15743	€ 18850	€ 20165
400300204	Condensatore SS316	€ 5790	€ 12022	€ 20087	€ 25356	€ 28167
Usato per essiccatore-cassonetto	tipo	WSD01	WSD04	WSD08	WSD12-16	WSD20-24
Lunghezza X	m	620	975	1680	1730	3120
Larghezza Y	m	360	370	360	350	540
Altezza Z	m	280	540	420	620	380
Peso	kg	45	69	85	113	180



	tipo	EXTC01	EXTC04	EXTC08	EXTC12	EXTC16
400300302	Condensatore esterno	€ 1790	€ 2486	€ 3946	€ 6628	€ 9024
Usato per essiccatore-cassonetto	tipo	WSD01	WSD04	WSD08	WSD12-16	WSD20-24
Lunghezza X	m	0.1	0.15	0.25	0.45	0.90
Larghezza Y	m	280	920	1620	2120	3120
Altezza Z	m	280	540	420	540	540
Peso	kg	280	250	310	280	380
Usato per essiccatore-cassonetto	tipo	15	99	125	155	180



	tipo	COMP01	COMP04	COMP08	COMP12	COMP16
400300500	Compressore di raffreddamento	€ 4193	€ 6517	€ 12586	€ 18024	€ 36049
Usato per Essiccatore-Cassonetto	tipo	WSD01	WSD04	WSD08	WSD12-16	WSD20-24



	tipo	VENT01	VENT04	VENT08	VENT12	VENT16
400300600	Ventilatore	€ 2850	€ 3640	€ 5488	€ 8560	€ 17120
Usato per Essiccatore-Cassonetto	tipo	WSD01	WSD04	WSD08	WSD12-16	WSD20-24



Cassonetto-Essiccamento 41

WATROMAT® Cassonetto-Essiccamento

Cassonetto essiccamento da usare con essiccatore-cassonetto, scarico con carrello elevatore (3ton) e traversa ribaltamento 410100XXX, base forata amovibile, apertura di iniezione per aria secca, accoppiamento a spinta, meccanismo di ribaltamento, 2 occhielli di sollevamento gru, 4 rotelle

Consegna 1 cassonetto essiccamento con 4 rotelle
Non incluso

		tipo	WSK05	WSK13	WSK17
410100102	Zincato a caldo	€	4298	9043	10716
410100103	SS304	€	8410	16608	20194
Usato con essiccatore-cassonetto		tipo	WSD01	WSD04-08	WSD08-20
Volume		litri	500	1300	1700
Carico effettivo		kg	400	1000	1500
Lunghezza X		mm	1000	1325	1325
Larghezza Y		mm	980	1680	2180
Altezza Z		mm	1054	1154	1154
Peso		kg	135	250	300



WATROMAT® Traversa ribaltamento

Traversa ribaltamento per svuotare cassonetto essiccamento 410100XXX, con la terza gamba da utilizzare per carrelli elevatori (3 ton), azionata con cavo dal posto guida del carrello, può essere assicurata per prevenire scivolamento e svuotamento involontario

Consegna 1 pc traversa ribaltamento, 1 pc terza gamba
Non incluso

		tipo	WST05	WST13	WST17
410100151	Acciaio verniciato RAL9035	€	2939	4055	4556
Distanza tra le tasche forche		mm	250	450	590
Larghezza tasche forche		mm		200	
Altezza tasche forche		mm		80	
Peso		kg	80	145	173



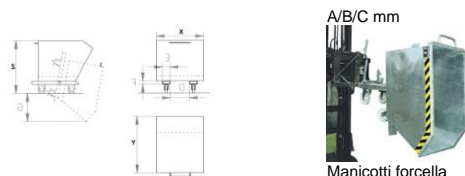
Cassonetto-Essiccamento 41

WATROMAT® Cassonetto-Essiccamento

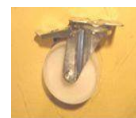
Cassonetto essiccamento da usare con essiccatore-cassonetto 400100XXX, scarico con carrello elevatore (3 t), base forata amovibile, apertura di iniezione per aria secca, accoppiamento a spinta, tasche forche 200x60 mm, meccanismo ribaltamento, 4 rotelle, azionato con cavo dal posto guida del carrello elevatore

Consegna 1 cassonetto essiccamento con 4 rotelle
Non incluso

		tipo	WKB04	WKB08	WKB12
410100202	Zincato a caldo	€	5744	9758	13157
410100203	SS304	€	10352	17575	20392
Usato con essiccatore-cassonetto		tipo	WSD01	WSD04-08	WSD08-12
Volume		litri	400	800	1200
Carico effettivo		kg	320	530	800
Tasche per forche (A)		mm	200	495	640
Lunghezza X		mm	1440		1640
Larghezza Y		mm	700		1280
Altezza Z		mm	904	1004	1304
Peso		kg	205	256	265



		tipo	Fissa	Girevole
410100300	Poliammide	€	189	322
Carico efficace		kg	450	450
Blocca all'indietro			No	Sì
Altezza		mm		224
Peso		kg	5	6



		tipo	Fissa	Girevole
410100310	Poliammide	€	379	469
Carico efficace		kg	800	590
Blocca all'indietro			No	Sì
Altezza		mm		224
Peso		kg	5	6

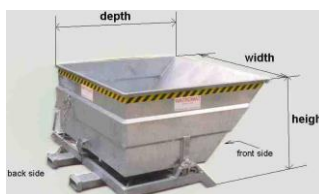
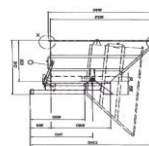
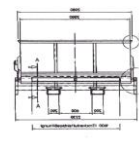


Cassonetto-Essiccamento 41

WATROMAT® Cassonetto-Essiccamento

Cassonetto essiccamento da usare con Essiccatore-Cassonetto 410100XXX, trasportato e scaricato con carrello elevatore (5 t)

Consegna 1pc Cassonetto-Essiccatore
Non incluso



	tipo		WTM27	WTM37
410200102	Zincato a caldo	€	15075	18457
410200103	SS304	€	22613	27685
Asciugatrice a cassone	tipo		12-20	16-24
Volume	litri		2700	3700
Carico effettivo	t		2.1	3
Lunghezza X	mm		2340	
Larghezza Y	mm		2230	
Altezza Z	mm		1210	1470
Peso	t		2.1	2.6

	tipo		Freno WTM
400200103	Freno di ribaltamento	€	2251



Condotta aria secca 42

WATROMAT® Condotta aria secca

Condotta aria secca, connette l'essiccatore al cassonetto e convoglia l'aria secca al cassonetto.

Consegna 1 pz Condotta dell'aria secca
Non incluso

	tipo		TLK01WSK05	TLK04WSK13	TLK08WSK17	TLK12WSK17
420100103	SS304	€	2621	3628	3945	4611
Lunghezza X	mm		610	1100		1630
Larghezza Y	mm		320	380		380
Altezza Z	mm		300	500		1000
Peso	kg		8	18	25	26



	tipo		TLK12WTM27	TLK16WTM27	TLK20WTM37	TLK24WTM37
420100103	SS304	€	4812	4812	5078	5078
Lunghezza X	m				1710	
Larghezza Y	mm				1370	
Altezza Z	mm				700	
Peso	kg		35	42	48	54



	tipo		Foca
420100115	Guarnizione del condotto	€	375
Lunghezza X	m		2
Peso	kg		0.4



Condotta aria umida 42

WATROMAT® Condotta aria umida

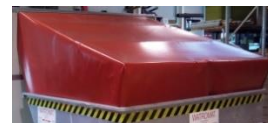
Condotta aria umida, convoglia l'aria umida dal cassonetto indietro all'essiccatore

Consegna 1 pz Condotta aria umida
Non incluso

	tipo		RLK01WSK05	RLK04WSK13	RLK08WSK17	RLK12WSK17
420200103	PVC, telaio SS304	€	2522	2985	4291	4585
Lunghezza X	mm		800	1530	2030	2340
Larghezza Y	mm		1080	1280	1280	1280
Altezza Z	mm		500	800	800	800
Peso	kg		6	9	15	19



	tipo		RLK12WTM27	RLK16WTM27	RLK20WTM37	RLK24WTM37
420200103	PVC, telaio SS304	€	4865	4865	5264	5264
Lunghezza X	mm		800	1530	2030	2340
Larghezza Y	mm		1080	1280	1280	1280
Altezza Z	mm		500	800	800	800
Peso	kg		24	29	34	39



Tramoggia riempimento 43

WATROMAT® Tramoggia riempimento

Tramoggia riempimento per scaricare il fango secco nei Big Bag, fango con minimo 70 % sostanza secca, , tramoggia in lamiera d'acciaio con bordatura rinforzata su tutto il perimetro, telaio robusto con foderi forche a tutta lunghezza, con gambe di supporto, con 4 ganci sotto i foderi forche

Consegna 1 pz Tramoggia di riempimento
Non incluso

	tipo	CHI1
430300101	Acciaio verniciato RAL3020	€ 6371
Luce sotto	mm	1190
Lunghezza X	mm	1980
Larghezza Y	mm	980
Altezza Z	mm	2050
Apertura superiore tramoggia	mm	1875x850
Apertura inferiore tramoggia	mm	700x500
Peso	kg	221



Trasporti, Montaggi Avviamento

Pag. Parte



63

50



65

51



69

52



71

53

Trasporti terrestri

61

50

Trasporti navali

65

51

Costi di viaggio

69

52

**Montaggio,
Avviamento,
Supervisione**

71

53

Trasporti terrestri 100-1000 km

50

Part	Country												
	Destination	km	100	200	300	400	500	600	700	800	900	1000	
		Days	1	2	3	3	3	4	4	4	5	5	
11	Screw press	WSP05	2200	2420	2640	2860	3080	3300	3520	3740	3960	4180	
		WSP15	2904	3194	3485	3775	4066	4356	4646	4937	5227	5518	
		WSP25	3630	3993	4356	4719	5082	5445	5808	6171	6534	6897	
		WSP50	4138	4552	4966	5380	5793	6207	6621	7035	7449	7863	
		WSP75	4598	5058	5518	5977	6437	6897	7357	7817	8276	8736	
11	Platform press	WSP	1828	2010	2193	2376	2559	2741	2924	3107	3290	3472	
		WSP double	3010	3311	3612	3913	4214	4515	4816	5117	5418	5719	
12	Polymer unit	WPL	293	322	351	381	410	439	469	498	527	556	
		WPP	462	508	554	601	647	693	739	785	832	878	
13	Thickener	WTH	4939	5433	5927	6421	6915	7409	7903	8397	8891	9384	
21	Belt dryer	WBD04-08	896	986	1075	1165	1255	1344	1434	1523	1613	1703	
		WBD15-30	1700	1870	2040	2210	2380	2550	2720	2890	3060	3230	
		WBD45-60	3198	3518	3838	4157	4477	4797	5117	5436	5756	6076	
		WBD75	4326	4759	5192	5624	6057	6489	6922	7355	7787	8220	
		WBD90	5032	5535	6039	6542	7045	7548	8051	8555	9058	9561	
		WBD105	5849	6434	7019	7604	8189	8774	9359	9944	10529	11114	
		WBD120	6818	7500	8182	8864	9546	10228	10909	11591	12273	12955	
		WBD120D	6927	7620	8313	9006	9698	10391	11084	11777	12469	13162	
		WBD150D	8330	9163	9996	10829	11663	12496	13329	14162	14995	15828	
		WBD180D	10260	11285	12311	13337	14363	15389	16415	17441	18467	19493	
		WBD210D	11926	13118	14311	15503	16696	17888	19081	20274	21466	22659	
		WBD240D	13504	14854	16205	17555	18906	20256	21606	22957	24307	25658	
21	Platform dryer	WBDXXXD	3825	4208	4590	4973	5355	5738	6120	6503	6885	7268	
22	Bunker	WBU00X	1618	1780	1942	2104	2266	2428	2589	2751	2913	3075	
		WBU5	2366	2603	2840	3076	3313	3549	3786	4023	4259	4496	
		WBU10-25	4385	4823	5262	5700	6139	6577	7016	7454	7893	8331	
		WBU35	4722	5194	5666	6138	6610	7082	7555	8027	8499	8971	
23	Bagging point	WLS1-2	957	1052	1148	1244	1339	1435	1531	1626	1722	1818	
		WLS3-5	1913	2105	2296	2487	2679	2870	3061	3253	3444	3635	
23	Conveyor	WSC	957	1052	1148	1244	1339	1435	1531	1626	1722	1818	
23	Silo	WSI	5677	6244	6812	7380	7947	8515	9083	9650	10218	10786	
30	Container dryer	WCD04-08	896	986	1075	1165	1255	1344	1434	1523	1613	1703	
		WCD15	1113	1225	1336	1447	1558	1670	1781	1892	2004	2115	
		WCD30	1700	1870	2040	2210	2380	2550	2720	2890	3060	3230	
		WCD48-60	2277	2505	2732	2960	3188	3416	3643	3871	4099	4326	
31	Drying container	WTC	1454	1600	1745	1890	2036	2181	2327	2472	2617	2763	
		WGM	2110	2321	2532	2742	2953	3164	3375	3586	3797	4008	
40	Skip-dryer	WSD01	260	286	312	338	364	390	416	442	468	494	
		WSD04-08	980	1078	1176	1274	1372	1470	1568	1666	1764	1862	
		WSD12-16	1119	1231	1343	1455	1567	1678	1790	1902	2014	2126	
		WSD20-24	2060	2266	2472	2678	2884	3090	3296	3502	3708	3914	
41	Drying skip	WSK05	293	323	352	381	411	440	469	499	528	558	
		WSK13	488	537	586	634	683	732	781	830	879	927	
		WSK17	553	608	664	719	774	830	885	940	996	1051	
		WTM27	1051	1156	1262	1367	1472	1577	1682	1787	1892	1997	
		WTM37	1277	1405	1533	1660	1788	1916	2043	2171	2299	2427	
43	Big Bag hopper	WHO	619	681	743	805	867	929	990	1052	1114	1176	

Trasporti terrestri 1200-3000 km

50

Part	Country											
	Destination	km	1200	1400	1600	1800	2000	2200	2400	2600	2800	3000
		Days	5	6	6	7	7	8	8	9	9	10
11	Screw press	WSP05	4400	4620	4840	5060	5280	5500	5720	5940	6160	6380
		WSP15	5808	6098	6389	6679	6970	7260	7550	7841	8131	8422
		WSP25	7260	7623	7986	8349	8712	9075	9438	9801	10164	10527
		WSP50	8276	8690	9104	9518	9932	10346	10759	11173	11587	12001
		WSP75	9196	9656	10116	10575	11035	11495	11955	12415	12874	13334
11	Platform press	WSP	3655	3838	4021	4203	4386	4569	4752	4934	5117	5300
		WSP double	6020	6321	6622	6923	7224	7525	7826	8127	8428	8729
12	Polymer unit	WPL	586	615	644	674	703	732	761	791	820	849
		WPP	924	970	1016	1063	1109	1155	1201	1247	1294	1340
13	Thickener	WTH	9878	10372	10866	11360	11854	12348	12842	13336	13830	14324
21	Belt dryer	WBD04-08	1792	1882	1971	2061	2151	2240	2330	2419	2509	2599
		WBD15-30	3400	3570	3740	3910	4080	4250	4420	4590	4760	4930
		WBD45-60	6396	6716	7035	7355	7675	7995	8315	8634	8954	9274
		WBD75	8653	9085	9518	9950	10383	10816	11248	11681	12114	12546
		WBD90	10064	10568	11071	11574	12077	12580	13084	13587	14090	14593
		WBD105	11699	12284	12869	13454	14038	14623	15208	15793	16378	16963
		WBD120	13637	14319	15000	15682	16364	17046	17728	18410	19091	19773
		WBD120D	13855	14547	15240	15933	16626	17318	18011	18704	19397	20089
		WBD150D	16661	17494	18327	19160	19993	20826	21659	22492	23325	24158
		WBD180D	20519	21545	22571	23597	24623	25649	26675	27701	28727	29753
		WBD210D	23851	25044	26236	27429	28621	29814	31007	32199	33392	34584
		WBD240D	27008	28358	29709	31059	32410	33760	35110	36461	37811	39162
21	Platform dryer	WBDXXXD	7650	8033	8415	8798	9180	9563	9945	10328	10710	11093
22	Bunker	WBU00X	3237	3399	3560	3722	3884	4046	4208	4370	4531	4693
		WBU5	4733	4969	5206	5442	5679	5916	6152	6389	6626	6862
		WBU10-25	8770	9208	9647	10085	10524	10962	11400	11839	12277	12716
		WBU35	9443	9915	10388	10860	11332	11804	12276	12748	13221	13693
23	Bagging point	WLS1-2	1913	2009	2105	2200	2296	2392	2487	2583	2679	2774
		WLS3-5	3827	4018	4210	4401	4592	4784	4975	5166	5358	5549
23	Conveyor	WSC	1913	2009	2105	2200	2296	2392	2487	2583	2679	2774
23	Silo	WSI	11354	11921	12489	13057	13624	14192	14760	15327	15895	16463
30	Container dryer	WCD04-08	1792	1882	1971	2061	2151	2240	2330	2419	2509	2599
		WCD15	2226	2338	2449	2560	2672	2783	2894	3006	3117	3228
		WCD30	3400	3570	3740	3910	4080	4250	4420	4590	4760	4930
		WCD48-60	4554	4782	5009	5237	5465	5693	5920	6148	6376	6603
31	Drying container	WTC	2908	3054	3199	3344	3490	3635	3781	3926	4072	4217
		WGM	4219	4430	4641	4852	5063	5274	5485	5696	5907	6118
40	Skip-dryer	WSD01	520	546	572	598	624	650	676	702	728	754
		WSD04-08	1960	2058	2156	2254	2352	2450	2548	2646	2744	2842
		WSD12-16	2238	2350	2462	2574	2685	2797	2909	3021	3133	3245
		WSD20-24	4120	4326	4532	4738	4944	5150	5356	5562	5768	5974
41	Drying skip	WSK05	587	616	646	675	704	734	763	792	822	851
		WSK13	976	1025	1074	1123	1171	1220	1269	1318	1367	1415
		WSK17	1106	1161	1217	1272	1327	1383	1438	1493	1549	1604
		WTM27	2103	2208	2313	2418	2523	2628	2733	2838	2944	3049
		WTM37	2554	2682	2810	2938	3065	3193	3321	3448	3576	3704
43	Big Bag hopper	WHO	1238	1300	1362	1424	1486	1548	1610	1671	1733	1795

Canada-Statì Uniti

51

Part	Country		Canada	Canada	Canada	Canada	USA	USA	USA	USA
	Destination	km	Vancouv	Montreal	Toronto	Quebec	Los A	Housten	Orleans	Charl
		Days	31	10	11	9	27	22	20	17
11	Screw press	WSP05	11160	3600	3960	3240	9720	7920	7200	6120
		WSP15	14731	4752	5227	4277	12830	10454	9504	8078
		WSP25	13811	4455	4901	4010	12029	9801	8910	7574
		WSP50	18905	6098	6708	5489	16466	13416	12197	10367
		WSP75	22506	7260	7986	6534	19602	15972	14520	12342
11	Platform press	WSP	3966	1279	1407	1151	3454	2814	2559	2175
		WSP double	6532	2107	2318	1896	5689	4635	4214	3582
12	Polymer unit	WPL	738	238	262	214	642	523	476	405
		WPP	1463	472	519	425	1274	1038	944	802
13	Thickener	WTH	15640	5045	5550	4541	13622	11099	10090	8577
21	Belt dryer	WBD04-08	1652	533	586	480	1439	1172	1066	906
		WBD15-30	6423	2072	2279	1865	5595	4559	4144	3523
		WBD45-60	8272	2668	2935	2401	7204	5870	5337	4536
		WBD75	9060	2923	3215	2630	7891	6430	5845	4969
		WBD90	10608	3422	3764	3080	9239	7528	6844	5817
		WBD105	12330	3978	4375	3580	10739	8751	7955	6762
		WBD120	11788	3803	4183	3422	10267	8366	7605	6465
		WBD120D	11329	3655	4020	3289	9868	8040	7309	6213
		WBD150D	13624	4395	4834	3955	11866	9669	8790	7471
		WBD180D	17020	5490	6039	4941	14824	12078	10980	9333
		WBD210D	19784	6382	7020	5744	17231	14040	12764	10849
		WBD240D	22628	7299	8029	6570	19709	16059	14599	12409
21	Platform dryer	WBDXXXD	8300	2678	2945	2410	7229	5891	5355	4552
22	Bunker	WBU00X	3013	972	1069	875	2624	2138	1944	1652
		WBU5	4406	1421	1563	1279	3837	3127	2842	2416
		WBU10-25	6419	2071	2278	1864	5591	4555	4141	3520
		WBU35	7319	2361	2597	2125	6374	5194	4722	4013
23	Bagging point	WLS1-2	3563	1149	1264	1034	3103	2528	2298	1954
		WLS3-5	7125	2298	2528	2069	6206	5056	4597	3907
23	Conveyor	WSC	3563	1149	1264	1034	3103	2528	2298	1954
23	Silo	WSI	22173	7153	7868	6437	19312	15736	14305	12160
30	Container dryer	WCD04-08	2836	915	1006	823	2470	2013	1830	1555
		WCD15	5867	1892	2082	1703	5110	4163	3785	3217
		WCD30	11200	3613	3974	3252	9755	7948	7226	6142
		WCD48-60	15059	4858	5343	4372	13116	10687	9715	8258
31	Drying container	WTC	4508	1454	1600	1309	3926	3199	2908	2472
		WGM	6540	2110	2321	1899	5696	4641	4219	3586
40	Skip-dryer	WSD01	2345	756	832	681	2042	1664	1513	1286
		WSD04-08	3832	1236	1360	1112	3337	2719	2472	2101
		WSD12-16	4062	1310	1442	1179	3538	2883	2621	2228
		WSD20-24	6520	2103	2314	1893	5679	4627	4207	3576
41	Drying skip	WSK05	1882	607	668	546	1639	1336	1214	1032
		WSK13	2389	771	848	694	2081	1695	1541	1310
		WSK17	2368	764	840	688	2063	1681	1528	1299
		WTM27	3915	1263	1389	1137	3410	2778	2526	2147
		WTM37	4399	1419	1561	1277	3832	3122	2838	2412
43	Big Bag hopper	WHO	2881	930	1022	837	2510	2045	1859	1580

Messico-Argentina

51

Part	Country		Mexico	Mexico	Panama	Nicaragua	Colombia	Chille	Peru	Brazil	Uruguay	Argent
	Destination	km	Mazatlan	Veracruz	Colon	Manag	Cartagena	Valp	Callao	Santos	Montev	Arbue
		Days	30	15	19	19	19	31	30	18	20	21
11	Screw press	WSP05	10800	5400	6840	6840	6840	11160	10800	6480	7200	7560
		WSP15	14256	7128	9029	9029	9029	14731	14256	8554	9504	9979
		WSP25	13365	6683	8465	8465	8465	13811	13365	8019	8910	9356
		WSP50	18295	9148	11587	11587	11587	18905	18295	10977	12197	12807
		WSP75	21780	10890	13794	13794	13794	22506	21780	13068	14520	15246
11	Platform press	WSP	3838	1919	2431	2431	13794	3966	3838	2303	2559	2686
		WSP double	6321	3161	4003	4003	13794	6532	6321	3793	4214	4425
12	Polymer unit	WPL	714	357	452	452	9586	738	714	428	476	500
		WPP	1416	708	897	897	9586	1463	1416	849	944	991
13	Thickener	WTH	15135	7568	9586	9586	9586	15640	15135	9081	10090	10595
21	Belt dryer	WBD04-08	1598	799	1012	1012	792	1652	1598	959	1066	1119
		WBD15-30	6216	3108	3937	3937	3244	6423	6216	3730	4144	4351
		WBD45-60	8005	4002	5070	5070	4178	8272	8005	4803	5337	5603
		WBD75	8768	4384	5553	5553	4609	9060	8768	5261	5845	6138
		WBD90	10266	5133	6502	6502	5397	10608	10266	6159	6844	7186
		WBD105	11933	5966	7557	7557	6273	12330	11933	7160	7955	8353
		WBD120	11408	5704	7225	7225	5712	11788	11408	6845	7605	7986
		WBD120D	10964	5482	6944	6944	6313	11329	10964	6578	7309	7675
		WBD150D	13185	6592	8350	8350	7591	13624	13185	7911	8790	9229
		WBD180D	16471	8235	10431	10431	9483	17020	16471	9882	10980	11529
		WBD210D	19145	9573	12125	12125	11023	19784	19145	11487	12764	13402
		WBD240D	21898	10949	13869	13869	12608	22628	21898	13139	14599	15329
21	Platform dryer	WBDXXXD	8033	4016	5087	5087	13794	8300	8033	4820	5355	5623
22	Bunker	WBU00X	2916	1458	1847	1847	2700	3013	2916	1750	1944	2041
		WBU5	4264	2132	2700	2700	2700	4406	4264	2558	2842	2985
		WBU10-25	6212	3106	3934	3934	3934	6419	6212	3727	4141	4348
		WBU35	7082	3541	4486	4486	4486	7319	7082	4249	4722	4958
23	Bagging point	WLS1-2	3448	1724	2183	2183	2183	3563	3448	2069	2298	2413
		WLS3-5	6895	3448	4367	4367	4367	7125	6895	4137	4597	4827
23	Conveyor	WSC	3448	1724	2183	2183	2183	3563	3448	2069	2298	2413
23	Silo	WSI	21458	10729	13590	13590	13590	22173	21458	12875	14305	15021
30	Container dryer	WCD04-08	2745	1372	1738	1738	4821	2836	2745	1647	1830	1921
		WCD15	5677	2839	3596	3596	4821	5867	5677	3406	3785	3974
		WCD30	10839	5419	6864	6864	4821	11200	10839	6503	7226	7587
		WCD48-60	14573	7286	9229	9229	8041	15059	14573	8744	9715	10201
31	Drying container	WTC	4362	2181	2763	2763	2763	4508	4362	2617	2908	3054
		WGM	6329	3164	4008	4008	4008	6540	6329	3797	4219	4430
40	Skip-dryer	WSD01	2269	1135	1437	1437	1437	2345	2269	1362	1513	1588
		WSD04-08	3708	1854	2349	2349	2349	3832	3708	2225	2472	2596
		WSD12-16	3931	1966	2490	2490	2490	4062	3931	2359	2621	2752
		WSD20-24	6310	3155	3996	3996	3996	6520	6310	3786	4207	4417
41	Drying skip	WSK05	1821	911	1153	1153	1153	1882	1821	1093	1214	1275
		WSK13	2312	1156	1464	1464	1464	2389	2312	1387	1541	1618
		WSK17	2292	1146	1452	1452	1452	2368	2292	1375	1528	1604
		WTM27	3788	1894	2399	2399	2399	3915	3788	2273	2526	2652
		WTM37	4257	2129	2696	2696	2696	4399	4257	2554	2838	2980
43	Big Bag hopper	WHO	2789	1394	1766	1766	1766	2881	2789	1673	1859	1952

Turchia-Iran

51

Part	Country		Turkey	Israel	Agypt	Jordan	UA	Katar	Bharein	Saudi	Iran	Irak
	Destination	km	Istanbul	TelAviv	Kairo	Amman	Dubai	Doha	Manama	Damman	BanAB	UmmQ
		Days	10	14	15	21	26	27	28	29	30	31
11	Screw press	WSP05	3600	5040	5400	7560	9360	9720	10080	10440	10800	11160
		WSP15	4752	6653	7128	9979	12355	12830	13306	13781	14256	14731
		WSP25	4455	6237	6683	9356	11583	12029	12474	12920	13365	13811
		WSP50	6098	8538	9148	12807	15856	16466	17076	17685	18295	18905
		WSP75	7260	10164	10890	15246	18876	19602	20328	21054	21780	22506
11	Platform press	WSP	1279	1791	1919	2686	3326	3454	3582	3710	3838	3966
		WSP double	2107	2950	3161	4425	5478	5689	5900	6110	6321	6532
12	Polymer unit	WPL	238	333	357	500	619	642	666	690	714	738
		WPP	472	661	708	991	1227	1274	1321	1369	1416	1463
13	Thickener	WTH	5045	7063	7568	10595	13117	13622	14126	14631	15135	15640
21	Belt dryer	WBD04-08	533	746	799	1119	1385	1439	1492	1545	1598	1652
		WBD15-30	2072	2901	3108	4351	5387	5595	5802	6009	6216	6423
		WBD45-60	2668	3736	4002	5603	6937	7204	7471	7738	8005	8272
		WBD75	2923	4092	4384	6138	7599	7891	8183	8476	8768	9060
		WBD90	3422	4791	5133	7186	8897	9239	9581	9923	10266	10608
		WBD105	3978	5569	5966	8353	10342	10739	11137	11535	11933	12330
		WBD120	3803	5324	5704	7986	9887	10267	10648	11028	11408	11788
		WBD120D	3655	5117	5482	7675	9502	9868	10233	10598	10964	11329
		WBD150D	4395	6153	6592	9229	11427	11866	12306	12745	13185	13624
		WBD180D	5490	7686	8235	11529	14275	14824	15373	15922	16471	17020
		WBD210D	6382	8935	9573	13402	16593	17231	17869	18507	19145	19784
		WBD240D	7299	10219	10949	15329	18979	19709	20438	21168	21898	22628
21	Platform dryer	WBDXXXD	2678	3749	4016	5623	6962	7229	7497	7765	8033	8300
22	Bunker	WBU00X	972	1361	1458	2041	2527	2624	2722	2819	2916	3013
		WBU5	1421	1990	2132	2985	3695	3837	3979	4121	4264	4406
		WBU10-25	2071	2899	3106	4348	5384	5591	5798	6005	6212	6419
		WBU35	2361	3305	3541	4958	6138	6374	6610	6846	7082	7319
23	Bagging point	WLS1-2	1149	1609	1724	2413	2988	3103	3218	3333	3448	3563
		WLS3-5	2298	3218	3448	4827	5976	6206	6436	6665	6895	7125
23	Conveyor	WSC	1149	1609	1724	2413	2988	3103	3218	3333	3448	3563
23	Silo	WSI	7153	10014	10729	15021	18597	19312	20028	20743	21458	22173
30	Container dryer	WCD04-08	915	1281	1372	1921	2379	2470	2562	2653	2745	2836
		WCD15	1892	2649	2839	3974	4920	5110	5299	5488	5677	5867
		WCD30	3613	5058	5419	7587	9393	9755	10116	10477	10839	11200
		WCD48-60	4858	6801	7286	10201	12630	13116	13601	14087	14573	15059
31	Drying container	WTC	1454	2036	2181	3054	3781	3926	4072	4217	4362	4508
		WGM	2110	2953	3164	4430	5485	5696	5907	6118	6329	6540
40	Skip-dryer	WSD01	756	1059	1135	1588	1967	2042	2118	2194	2269	2345
		WSD04-08	1236	1731	1854	2596	3214	3337	3461	3585	3708	3832
		WSD12-16	1310	1835	1966	2752	3407	3538	3669	3800	3931	4062
		WSD20-24	2103	2945	3155	4417	5469	5679	5889	6100	6310	6520
41	Drying skip	WSK05	607	850	911	1275	1578	1639	1700	1761	1821	1882
		WSK13	771	1079	1156	1618	2004	2081	2158	2235	2312	2389
		WSK17	764	1070	1146	1604	1986	2063	2139	2216	2292	2368
		WTM27	1263	1768	1894	2652	3283	3410	3536	3662	3788	3915
		WTM37	1419	1987	2129	2980	3690	3832	3973	4115	4257	4399
43	Big Bag hopper	WHO	930	1301	1394	1952	2417	2510	2603	2696	2789	2881

India-Australia

51

Part	Country		India	SriLa	Vietnam	Taiw an	Korea	Korea	Taiw an	Austr	Austr	Papua
	Destination	km	Mumbai	Colom	Hanoi	Kaoh	Busan	Seoul	Taipei	Perth	Melb	Mores
		Days	20	21	26	33	33	34	41	34	35	28
11	Screw press	WSP05	7200	7560	9360	11880	11880	12240	14760	12240	12600	10080
		WSP15	9504	9979	12355	15682	15682	16157	19483	16157	16632	13306
		WSP25	8910	9356	11583	14702	14702	15147	18266	15147	15593	12474
		WSP50	12197	12807	15856	20125	20125	20735	25003	20735	21344	17076
		WSP75	14520	15246	18876	23958	23958	24684	29766	24684	25410	20328
11	Platform press	WSP	2559	2686	3326	4222	4222	4349	5245	4349	4477	3582
		WSP double	4214	4425	5478	6953	6953	7164	8639	7164	7375	5900
12	Polymer unit	WPL	476	500	619	785	785	809	976	809	833	666
		WPP	944	991	1227	1557	1557	1604	1935	1604	1652	1321
13	Thickener	WTH	10090	10595	13117	16649	16649	17153	20685	17153	17658	14126
21	Belt dryer	WBD04-08	1066	1119	1385	1758	1758	1812	2185	1812	1865	1492
		WBD15-30	4144	4351	5387	6838	6838	7045	8495	7045	7252	5802
		WBD45-60	5337	5603	6937	8805	8805	9072	10940	9072	9339	7471
		WBD75	5845	6138	7599	9645	9645	9937	11983	9937	10229	8183
		WBD90	6844	7186	8897	11292	11292	11634	14030	11634	11977	9581
		WBD105	7955	8353	10342	13126	13126	13524	16308	13524	13921	11137
		WBD120	7605	7986	9887	12549	12549	12929	15591	12929	13309	10648
		WBD120D	7309	7675	9502	12060	12060	12426	14984	12426	12791	10233
		WBD150D	8790	9229	11427	14503	14503	14942	18019	14942	15382	12306
		WBD180D	10980	11529	14275	18118	18118	18667	22510	18667	19216	15373
		WBD210D	12764	13402	16593	21060	21060	21698	26165	21698	22336	17869
		WBD240D	14599	15329	18979	24088	24088	24818	29928	24818	25548	20438
21	Platform dryer	WBDXXXD	5355	5623	6962	8836	8836	9104	10978	9104	9371	7497
22	Bunker	WBU00X	1944	2041	2527	3208	3208	3305	3985	3305	3402	2722
		WBU5	2842	2985	3695	4690	4690	4832	5827	4832	4974	3979
		WBU10-25	4141	4348	5384	6833	6833	7040	8489	7040	7247	5798
		WBU35	4722	4958	6138	7791	7791	8027	9679	8027	8263	6610
23	Bagging point	WLS1-2	2298	2413	2988	3792	3792	3907	4712	3907	4022	3218
		WLS3-5	4597	4827	5976	7585	7585	7815	9423	7815	8044	6436
23	Conveyor	WSC	2298	2413	2988	3792	3792	3907	4712	3907	4022	3218
23	Silo	WSI	14305	15021	18597	23604	23604	24319	29326	24319	25034	20028
30	Container dryer	WCD04-08	1830	1921	2379	3019	3019	3111	3751	3111	3202	2562
		WCD15	3785	3974	4920	6245	6245	6434	7759	6434	6624	5299
		WCD30	7226	7587	9393	11922	11922	12284	14813	12284	12645	10116
		WCD48-60	9715	10201	12630	16030	16030	16516	19916	16516	17002	13601
31	Drying container	WTC	2908	3054	3781	4799	4799	4944	5962	4944	5089	4072
		WGM	4219	4430	5485	6962	6962	7173	8649	7173	7384	5907
40	Skip-dryer	WSD01	1513	1588	1967	2496	2496	2572	3101	2572	2647	2118
		WSD04-08	2472	2596	3214	4079	4079	4203	5068	4203	4326	3461
		WSD12-16	2621	2752	3407	4325	4325	4456	5373	4456	4587	3669
		WSD20-24	4207	4417	5469	6941	6941	7151	8624	7151	7362	5889
41	Drying skip	WSK05	1214	1275	1578	2003	2003	2064	2489	2064	2125	1700
		WSK13	1541	1618	2004	2543	2543	2620	3160	2620	2697	2158
		WSK17	1528	1604	1986	2521	2521	2598	3132	2598	2674	2139
		WTM27	2526	2652	3283	4167	4167	4294	5177	4294	4420	3536
		WTM37	2838	2980	3690	4683	4683	4825	5818	4825	4967	3973
43	Big Bag hopper	WHO	1859	1952	2417	3067	3067	3160	3811	3160	3253	2603

Costi viaggio Europa

52

Europe Country	Distance in km Destination	Travel time Hours	Car/Flight costs Euro	Travel costs Euro
	100	2	180	404
	200	4	360	807
	300	6	540	1211
	400	7	680	1462
	500	8	800	1694
	600	9	900	1906
	700	10	840	1958
	800	11	880	2109
	900	12	900	2241
	1000	13	960	2413
	1200	14	1104	2669
	1400	15	1232	2908
	1600	16	1344	3132
	1800	17	1440	3340
	2000	18	1480	3492
	2200	19	1628	3752
	2400	20	1776	4011
	2600	21	1924	4271
	2800	22	2072	4531
	3000	24	2220	4902
Near and Middle East				
Türkey	Istanbul	12	900	2241
Israel	Tel Aviv	14	1000	2565
Agypten	Kairo	15	1000	2676
Emirate	Dubai	18	1100	3112
Saudi Arabia	Riadh	18	1200	3212
Iran	Teheran	20	1200	3435
Asia				
Indien	Mumbay	28	1120	4249
Malaysia	Kuala Lumpur	30	1450	4803
Taiwan	Taipei	36	1550	5574
Korea	Seoul	38	1610	5857
Japan	Tokyo	42	1800	6494
Australien	Melbourne	46	1800	6941
America				
Kanada	Montreal	23	1120	3691
USA	New York	24	960	3642
USA	Chicago	27	1250	4268
USA	Charleston	28	1250	4379
USA	New Orleans	30	1450	4803
USA	Los Angeles	34	1600	5400
Colombia	Bogota	34	1320	5120
Mexico	Mexico	35	1320	5232
Brasilien	Sao Paulo	36	1320	5344
Peru	Lima	38	1650	5897
Uruguay	Montevideo	40	1580	6051
Argentinien	Buones Aires	42	1580	6274

Costi viaggio Cina

52

China	Distance in km	Travel time	Car/Flight	Travel
Destination	City	Hours	costs	costs
				RMB
	100	2	400	1704
	200	4	800	3358
	300	6	1200	5012
	400	8	1600	6666
	500	10	2000	8320
	600	12	2400	9974
	700	14	2800	11628
	800	16	3200	13282
	900	18	3600	14936
	1000	20	4000	16590
	1200	24	4800	19898
	1400	28	5600	23206
	1600	32	6400	26514
	1800	36	7200	29822
	2000	40	8000	33130
Province				
Henan	Beijing	9	800	6493
Hubei	Wuhan	10	850	7170
Jiangshe	Nanchang	10	900	7220
Shanxi	Tayuoan	11	950	7897
Lianoning	Shenyang	11.5	1000	8261
Shaanxi	Xian	12	1100	8674
Neimenngu	Baatau	12	1200	8774
Jilin	Jilin	12	1300	8874
Hunan	Changsha	12	1400	8974
Fujiang	Fuzhou	12	1500	9074
Guangdong	Gungzhou	12.5	1700	9588
Chongqing	Chongqing	12.5	1600	9488
Ningxia	Yuanchian	12.5	1900	9788
Heilongjiang	Harbin	12.5	2000	9888
Gungxi	Nannung	13	2200	10401
Guyzhou	Guyang	13	2300	10501
Sichaun	Chengdu	13	2400	10601
Gansu	Lanzhou	13	2500	10701
Yunnan	Kunming	13.5	2800	11315
Quinhai	Xining	13.5	2900	11415
Xinjang	Urumqui	14	3000	11828
Asia				
India	Mumbay	28	1120	19776
Malaysia	Kuala Lumpur	30	1450	21435
South Corea	Seoul	38	1610	26911
Japan	Tokyo	42	1800	29759
Australia	Melbourne	46	1800	32417

Costi Montaggio, Avviamento

53

Part	Name	Type	Days	Total peoples	Costs Euro €
11	Screw press	WSP05-15	2	1	1980
		WSP25	3	1	2970
		WSP50	4	1	3960
		WSP75	5	1	4950
13	Thickener	WTH	1	1	990
21	Belt dryer	WBD04-15	2	1	1980
		WBD30	2	1	1980
		WBD45-60	2	2	3960
		WBD75-90	3	2	5940
		WBD105-120	4	2	7920
		WBD120-180D	5	2	9900
		WBD210-240D	6	2	11880
22	Bunker	WBU00X	2	0	0
		WBU05	1	0	0
		WBU10-25	2	0	0
		WBU35	3	0	0
23	Bagging, conveyor	WLS, WSC	1	1	990
23	Silo	WSI	7	1	6930
30	Container-dryer	WCD04-15	2	1	1980
		WCD30	2	1	1980
		WCD45	3	1	2970
		WCD60	4	1	3960
40	Skip-dryer	WSD01-08	1	1	990
		WSD12-16	2	1	1980
		WSD20-24	3	1	2970

Costi Supervisione

53

Part	Name	Type	Days	Total peoples	Costs Euro €
11	Screw press	WSP05-15	1	1	990
		WSP25	1	1	990
		WSP50	2	1	1980
		WSP75	2	1	1980
13	Thickener	WTH	0	1	0
21	Belt dryer	WBD04-15	1	1	990
		WBD30	1	1	990
		WBD45-60	2	1	1980
		WBD75-90	3	1	2970
		WBD105-120	4	1	3960
		WBD120-180D	5	1	4950
		WBD210-240D	6	1	5940
22	Bunker	WBU00X	0	0	0
		WBU05	0	0	0
		WBU10-25	0	0	0
		WBU35	0	0	0
23	Bagging, conveyor	WLS, WSC	0	1	0
23	Silo	WSI	2	1	1980
30	Container-dryer	WCD04-15	1	1	990
		WCD30	1	1	990
		WCD45	2	1	1980
		WCD60	2	1	1980
40	Skip-dryer	WSD01-08	1	1	990
		WSD12-16	2	1	1980
		WSD20-24	3	1	2970