

**2024.01**

Valido da 01.01.2024 a 31.12.2024

**WATROPUR**  
Cold temperature / Sludge drying solutions

**WATROMAT®**

**Soluzioni essiccamento  
fanghi**

*WATROPUR è il tuo partner per  
disidratare ed essiccare il fango da  
depuratori industriali o municipali*

*3000 referenze di essiccatori fanghi in più  
di 50 paesi*

W10	<b>Svizzera</b>	<b>WATROPUR GmbH</b>	<b>Unterseen</b>
W12	<b>Germania</b>	<b>WATROPUR GmbH</b>	<b>Düren</b>
W13	<b>Olanda</b>	<b>WATROPUR BV</b>	<b>Leusden</b>
W14	<b>Croazia</b>	<b>WATROPUR doo</b>	<b>Krizevci</b>
W15	<b>Colombia</b>	<b>WATROPUR SAS</b>	<b>Bogota</b>
W16	<b>Turchia</b>	<b>WATROPUR Ltd</b>	<b>Istanbul</b>
W18	<b>Cina</b>	<b>WATROPUR Ltd</b>	<b>Lianyungang</b>
W19	<b>Italia</b>	<b>WATROPUR Srl</b>	<b>Parma</b>
W20	<b>Romania</b>	<b>WATROPUR Ltd</b>	<b>Avrig</b>
W21	<b>Ungheria</b>	<b>BONOTEC Kft</b>	<b>Sopron</b>
W23	<b>Spagna</b>	<b>WATROPUR SLU</b>	<b>Barcelona</b>
W24	<b>Austria</b>	<b>WATROPUR GmbH</b>	<b>Kumberg</b>
W25	<b>Francia</b>	<b>WATROPUR SA</b>	<b>Flayosc</b>
W26	<b>Corea</b>	<b>WATROPUR Ltd</b>	<b>Daegu</b>
W28	<b>Finlandia</b>	<b>WATROPUR Oy</b>	<b>Lahti</b>
W30	<b>Russia</b>	<b>WATROPUR LLC</b>	<b>Krasnodar</b>
W32	<b>Inghilterra</b>	<b>WATROPUR Ltd</b>	<b>Carmarthen</b>
W33	<b>Canada</b>	<b>WATROPUR Corp</b>	<b>Mississauga</b>
W34	<b>UAE</b>	<b>WATROPUR FZ LLC</b>	<b>Dubai</b>

**WATROMAT®**

**[www.watropur.com](http://www.watropur.com)**

**[info@watropur.com](mailto:info@watropur.com)**

**Svizzera (2500 m2)**



**Ungheria (1200 m2)**



**Croazia (11'000 m2)**



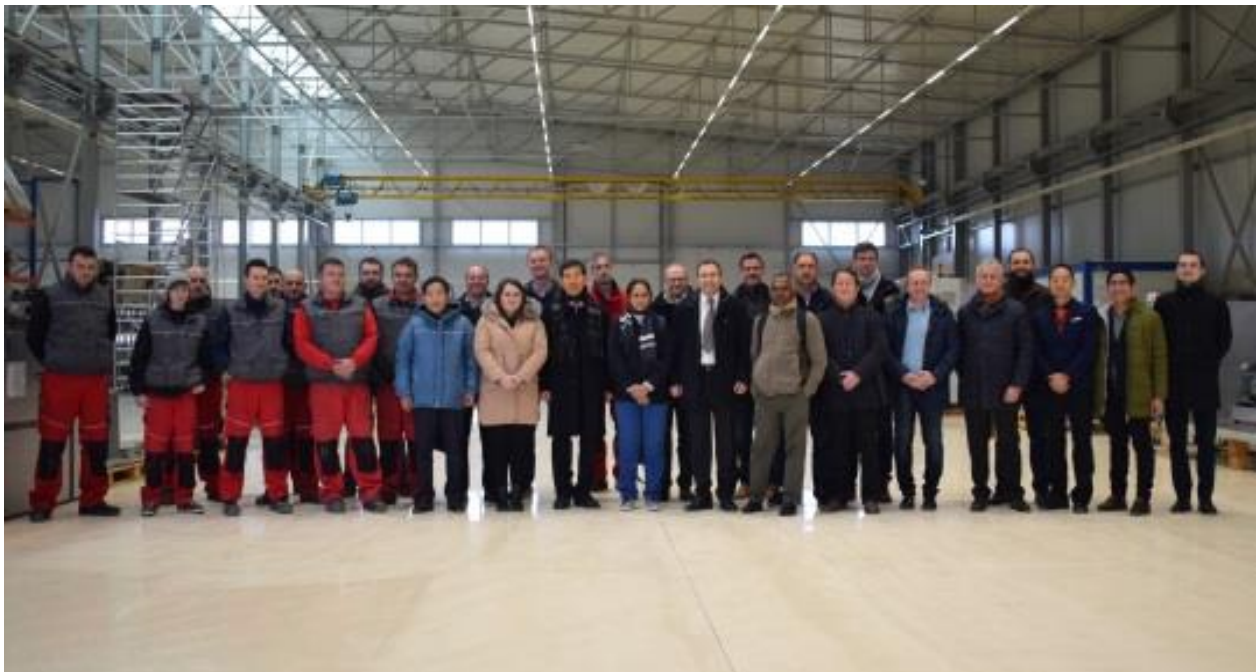
**Cina-Lianyungang (16'000 m2)**







**WATROPUR d.o.o. Croazia**



**BONOTEC Kft Ungheria**



**WATROPUR Ltd Cina**





## Vendite



**Nord Europa  
Medio Oriente  
Spagna  
America**

**[walter.uetz@watropur.com](mailto:walter.uetz@watropur.com)**  
**41 79 333 3040**



**Sud Europa  
Israele  
Egitto**

**[emiliano.ungari@watropur.com](mailto:emiliano.ungari@watropur.com)**  
**+39 335 771 6128**



**Est Europa  
Russia**

**[Teodor.gregurek@watropur.com](mailto:Teodor.gregurek@watropur.com)**  
**+385 99 339 8334**



**Asia  
Oceania**

**[inhan@watropur.com](mailto:inhan@watropur.com)**  
**+82 0109 2702611**



**Francia  
Belgio  
Africa  
Quebec**

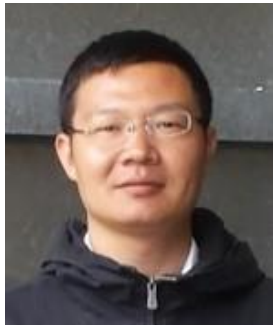
**[christophe.david@watropur.com](mailto:christophe.david@watropur.com)**  
**+33 7 67 75 4163**

## Costruzione



**CPO**  
**Krizevci**  
**Croazia**

[zlatko.krusic@watropur.com](mailto:zlatko.krusic@watropur.com)  
**+385 99 624 8103**



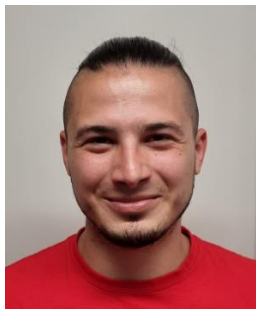
**CPO**  
**Lianyungang**  
**Cina**

[tony.zhang@watropur.com](mailto:tony.zhang@watropur.com)  
**+82 0109 2702611**



**CPO**  
**Sopron**  
**Ungheria**

[csaba.balics@bonitec.hu](mailto:csaba.balics@bonitec.hu)  
**+36 30399 3135**



**Start up**  
**Krizevci Croatia**

[luka.ban@watropur.com](mailto:luka.ban@watropur.com)  
**+385 99 624 8102**



**Amministrazione**

[vlatka.mikec@watropur.com](mailto:vlatka.mikec@watropur.com)  
**+385 48 639 996**

# Millstätter See, Austria, 2013

## Depuratore Municipale





# Guyang, Cina, 2014

## Depuratore Municipale





# Vence, Francia, 2015

## Depuratore Municipale





# Ivanovo, Russia, 2017

## Depuratore Municipale





# Frigerio, Italia, 2018

## Lavaggi serbatoi





# Petronas, Malaysia, 2019

## Raffineria





# Prolactal, Austria, 2020

## Industria Casearia





# Huvepharma, Itala, 2021

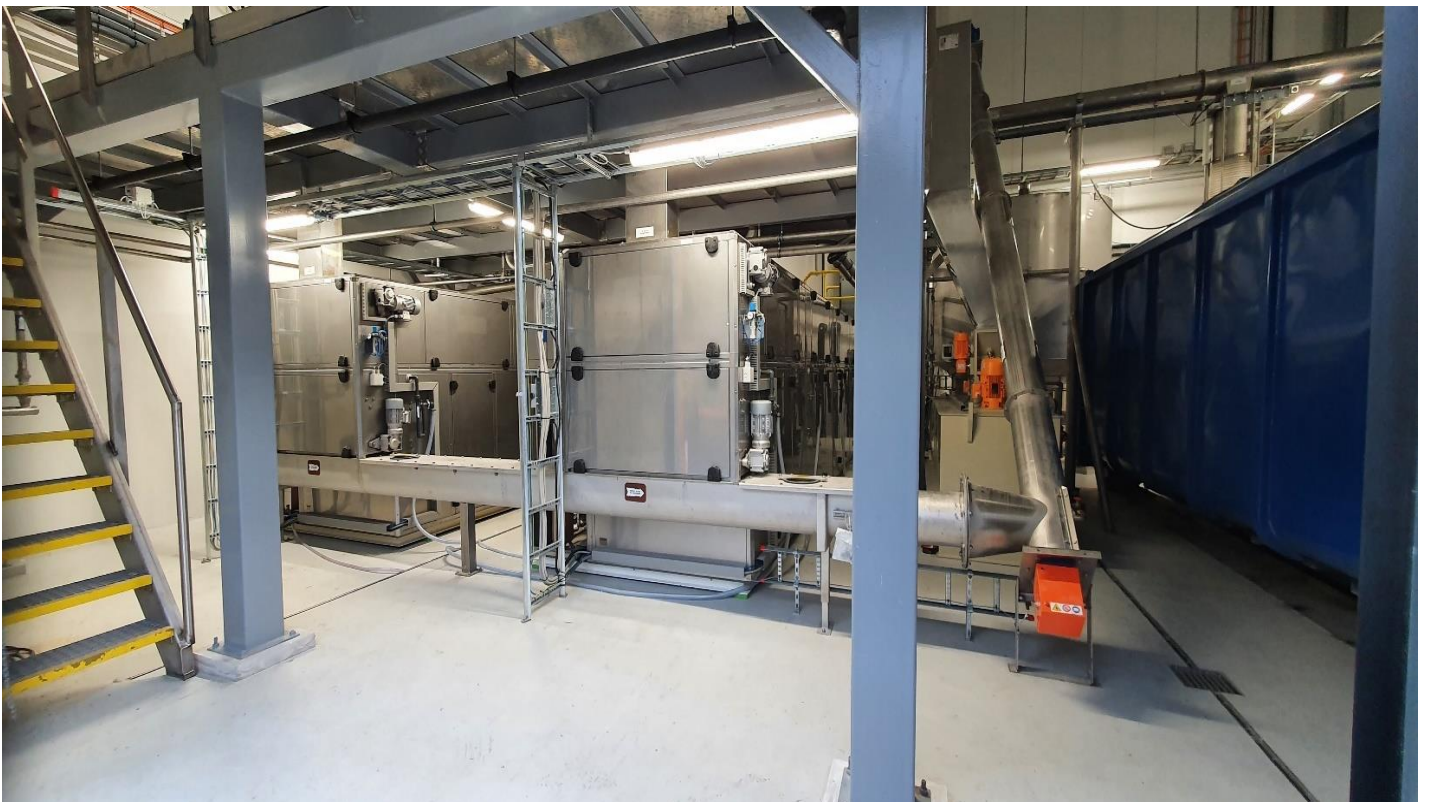
## Farmaceutica





# Senja, Norvegia, 2022

## Aquacultura





# New University Aarhus, Danimarca 2023

## Ospedale





# Bekaert, Slovachia 2023

## Trefilierie



Ingresso % sostanza secca	Prodotto Scelta	Uscita % ostanza secca	Parte
<b>1</b>	<b>Essiccatore liquidi</b>	<b>90</b>	<b>0</b>
<b>2-8</b>	<b>Pressa-essiccatore</b> Pressa vite, Unità polimero, Piattaforma	<b>90</b>	<b>1</b>
<b>20-40</b>	<b>Bunker-essiccatore</b> Bunker, Essiccatore nastro, Trasportatori	<b>90</b>	<b>2</b>
<b>25-45</b>	<b>Essiccatore-container</b> Container essiccamento	<b>90</b>	<b>3</b>
<b>30-50</b>	<b>Essiccatore-cassonetto</b> Cassonetto essiccamento, Tramoggia insaccamento	<b>90</b>	<b>4</b>
<b>Trasporti, Montaggi, Collaudi, Supervisioni</b>		<b>5</b>	

**Foto prodotto**

**pagina**

**Parte**



**21**

**0**



**22-35**

**1**



**36-57**

**2**



**56-61**

**3**



**62-68**

**4**

**Trasporti, Montaggi, Cllaudi, Supervisioni**

**69-80**



<b>Settori prodotto</b>	<b>pagina</b>	<b>Parte</b>
<b>Essiccatore Liquidi</b> Ospedali, Navi crociera, Fanghi verniciature, Hotel, Cibo e bevande, Drenaggi superficiali	<b>21</b>	<b>0</b>
<b>Pressa-essiccatore</b> Depuratori fogne Municipali, Caseifici, Acquacultura, Ospedali, Fanghi verniciatura, Letame, Distillerie, Biomasse	<b>23-36</b>	<b>1</b>
<b>Bunker essiccatore</b> Industrie alimentari e bevande, Tintorie, Industria cartaria, Fonderie, Industrie Chimiche, Farmaceutiche e Cosmetiche	<b>37-56</b>	<b>2</b>
<b>Essiccatore-container</b> Raffinerie, Industrie riciclaggio, Manifattura cavi, Industrie ferroviarie e aereeonautiche, Industrie automazione	<b>57-62</b>	<b>3</b>
<b>Essiccatore-cassonetto</b> Galvanica, Circuiti stampati, Industria tessile, Imballaggio, Pressatura, Elettro verniciatura, Metalli preziosi	<b>63-69</b>	<b>4</b>
Trasporti, Montaggi, Cllaudi, Supervisioni	<b>69-80</b>	

# Essiccatore-Liquidi 00

# Parte 0

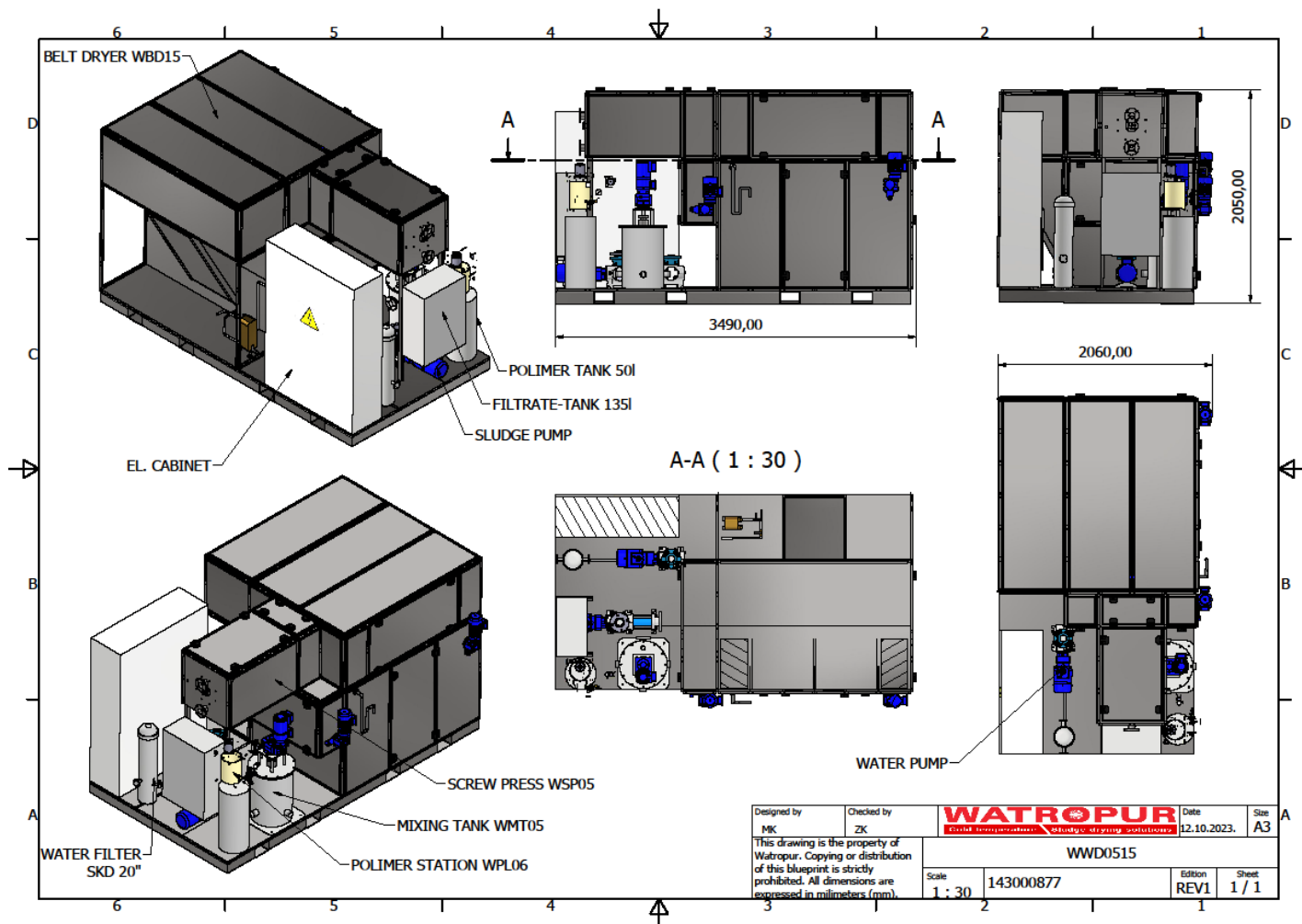
## WATROMAT® Essiccatore-Liquidi

Essiccatore di liquidi per fanghi provenienti da impianti di trattamento delle acque reflue industriali o municipali, ingresso superiore all'1% di solidi essiccati, uscita 90% solidi essiccati, temperatura di essiccazione 30°C/86°F, livello di rumore <75dBA, valore pH fanghi 6,0-9,0. Uscita fanghi con spirale di raccolta o trasportatore di raccolta (230XXXXXX). Include pressa a vite, unità di preparazione del polimero liquido, essiccatore a nastro, pompe, flussometri, tubazioni tra tutti i componenti. Uscita fanghi con spirale di raccolta (230XXXXXX). Quadro elettrico, esecuzione come WATROMAT® master o come slave, master con touch panel Siemens MTP1200 Unified Comfort, slave senza touch panel, bus Profinet, PLC Siemens S7-1512, sistema IO ET200SP, distribuzione dell'energia, Siemens Sirius, dispositivi di commutazione e protezione, sezionamento N, relè di arresto di emergenza, dispositivi di comando e segnalazione, 4 relè per scambio di segnali cablati senza tensione (24 V CA/CC), avvio/arresto, assenza di fanghi, in funzione, autorizzazione del cliente, tutto cablato e testato.

- Codice potenza 1: 3 x 400 V / 1 x 230 V / 50 Hz (3 fasi, neutro terra)
- Codice potenza 2: 3 x 480 V (3 fasi, terra) / 1 x 110 V / 60 Hz (fase, neutro, terras)

**Consegna** 1 pc Essiccatore -Liquidi incluso quadro elettrico  
**Non incluso** Spirale di raccolta(uscita fango)

tipo		WWD0515
000100100	SS316 umido / SS304 fango secco	€ 345210
Portata Sostanza secca	t/day	0,5
Flusso fanghi massimo (≥0,5 % sostanza secca)	m <sup>3</sup> /h	2
Consumo energia elettrica	kWh	25
Lunghezza X	m	3,5
Larghezza Y	m	2
Altezza Z	m	2
Peso vuoto	kg	2800
Peso pieno	kg	3100



Designed by MK	Checked by ZK	<b>WATROPUR</b> Cold temperature Sludge drying solutions	Date 12.10.2023.	Size A3
This drawing is the property of Watropur. Copying or distribution of this blueprint is strictly prohibited. All dimensions are expressed in millimeters (mm).		WWD0515	Scale 1:30	143000877
		Edition REV1	Sheet 1 / 1	



**Pressa-Essiccatore**

**Pag. Parte**



**24**

**10**



**29**

**11**



**32**

**12**



**33**

**13**

	<b>Pag.</b>	<b>Parte</b>
<b>Pressa-essiccatore</b>	<b>24</b>	<b>10</b>
<b>Pressa vite</b> <b>Piattaforma</b>	<b>29</b>	<b>11</b>
<b>Unità Polimero</b>	<b>32</b>	<b>12</b>
<b>Pompe</b> <b>Ispessitore, Container ISO</b>	<b>33</b>	<b>13</b>



# Pressa-essiccatore 10

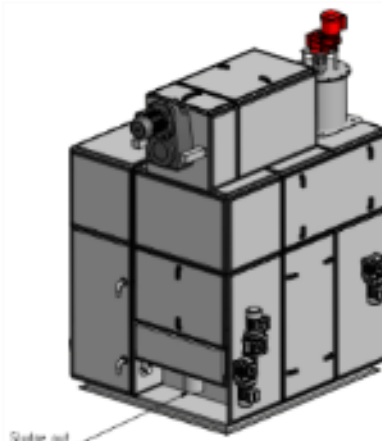
## WATROMAT® Pressa-essiccatore

Pressa-essiccatore per fango da depuratori industriali o municipali, ingresso 2% sostanza secca, uscita fino 90% sostanza secca, temperatura essiccamento, 30°C/86°F, consumo elettrico specifico essiccatore 333W/kgH<sub>2</sub>O, aria compressa 50 l/min (>6 Bar), livello rumorosità <75dBA, valore PH fango 6.0-9.0. Uscita fango per spirale o coclea di collettamento (230XXXXXX).

**Consegna:** 1 pc pressa vite, 1 pc vasca miscelazione, 1 pc trasmettitore pressione  
1 pc unità Polimero liquido, 1 pc pompa fango, 2 pcs misuratori portata,  
1 pc essiccatore nastro SS304 con quadro controllo

**Non incluso:** Spirale o coclea di raccolta, piattaforma sostegno pressa vite, piping

		tipo	WPD0508
100100104	SS316	€	262451
Portata di sostanza secca (pressa vite110100XXX)	t/giorno		0.3 - 2
Rimozione acqua a 5-40 °C ambiente	t/giorno		0.8
Consumo Energia elettrica	kWh		14.1
Acqua raffreddamento >3 Bar (calc.24°C)	m <sup>3</sup> /h		0.3
Lunghezza X	m		2
Larghezza Y	m		2
Altezza Z	m		2.7
Peso vuoto	kg		2200
Peso pieno	kg		2500



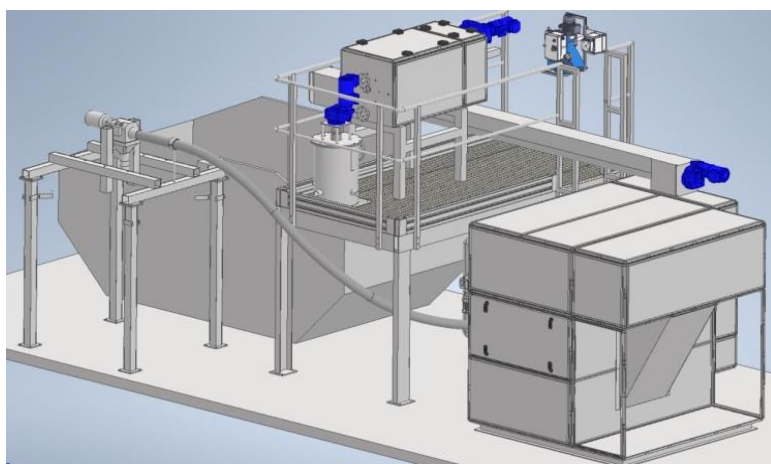
## WATROMAT® Pressa-essiccatore

Pressa-essiccatore per fango da depuratori industriali o municipali, ingresso 2% sostanza secca, uscita fino 90% sostanza secca, temperatura essiccamento, 30°C/86°F, consumo elettrico specifico essiccatore 333W/kgH<sub>2</sub>O, aria compressa 50 l/min (>6 Bar), livello rumorosità <75dBA, valore PH fango 6.0-9.0. Uscita fango per spirale o coclea di collettamento (230XXXXXX).

**Consegna:** 1 pc pressa vite, 1 pc vasca miscelazione, 1 pc trasmettitore pressione  
1 pc unità Polimero liquido, 1 pc pompa fango, 2 pcs misuratori portata,  
1 pc essiccatore nastro SS304 con quadro controllo

**Non incluso:** Spirale o coclea di raccolta, piattaforma sostegno pressa vite, piping ,punto insaccamento

		tipo	WPD0515
100100104	SS316	€	317097
Portata di sostanza secca (pressa vite110100XXX)	t/giorno		0.5
Rimozione acqua a 5-40 °C ambiente	t/giorno		1.5
Consumo Energia elettrica	kWh		23
Acqua raffreddamento >3 Bar (calc.24°C)	m <sup>3</sup> /h		0.5
Lunghezza X	m		2.2
Larghezza Y	m		2
Altezza Z	m		2.7
Peso vuoto	kg		3100
Peso pieno	kg		3600



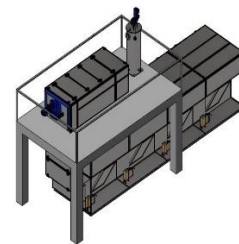
# Pressa-essiccatore 10

## WATROMAT® Pressa-essiccatore

Pressa-essiccatore per fango da depuratori industriali o municipali, ingresso 2% sostanza secca, uscita fino 90% sostanza secca, temperatura essiccamento, 30 °C/86 °F, consumo elettrico specifico essiccatore 333W/kgH<sub>2</sub>O, aria compressa 50 l/min (>6 Bar), livello rumorosità <75dBA, valore PH fango 6.0-9.0. Uscita fango per spirale o coclea di collettamento (230XXXXXX).

**Consegna:** 1 pc pressa vite, 1 pc vasca miscelazione, 1 pc trasmettitore pressione  
1 pc unità Polimero liquido, 1 pc pompa fango, 2 pcs misuratori portata,  
1 pc essiccatore nastro SS304 con quadro controllo

**Non incluso:** Spirale o coclea di raccolta, piattaforma sostegno pressa vite, piping, punto insaccamento



	tipo	WPD1515	WPD1530	WPD1545	WPD1560	WPD1575	WPD1590
100100204	SS316	353192	436797	528132	614981	703376	791688
Portata sostanza secca (pressa vite110100XXX)	t/giorno				1.5		
Rimozione acqua essiccatore 5-40 °C ambiente	t/giorno	1.5	3	4.5	6	7.5	9
Consumo Energia elettrica	kWh	23	43	63	83	102	124
Acqua raffreddamento >3 Bar (calc.24°C)	m3/h	0.5	1	1.5	2	2.5	3
Lunghezza X	m	2.2	4.1	6	7.9	9.8	11.6
Larghezza Y	m				2		
Altezza Z	m				3		
Peso vuoto	kg	3400	4200	5000	6000	6700	7500
Peso pieno	kg	3900	5100	6400	8100	9300	9200





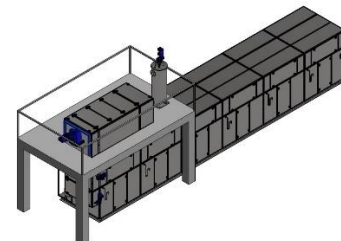
# Pressa-essiccatore 10

## WATROMAT® Pressa-essiccatore

Pressa-essiccatore per fango da depuratori industriali o municipali, ingresso 2% sostanza secca, uscita fino 90% sostanza secca, temperatura essiccamento, 30°C/86°F, consumo elettrico specifico essiccatore 333W/kgH<sub>2</sub>O, aria compressa 50 l/min (>6 Bar), livello rumorosità <75dBA, valore PH fango 6.0-9.0. Uscita fango per spirale o coclea di collettamento (230XXXXXX).

**Consegna:** 1 pc pressa vite, 1 pc vasca miscelazione, 1 pc trasmettitore pressione  
1 pc unità Polimero liquido, 1 pc pompa fango, 2 pcs misuratori portata,  
1 pc essiccatore nastro SS304 con quadro controllo

**Non incluso:** Spirale o coclea di raccolta, piattaforma sostegno pressa vite, piping



	tipo	WPD2560	WPD2575	WPD2590	WPD25105	WPD25120
<b>100100304</b>	<b>660836</b>	<b>749232</b>	<b>660836</b>	<b>749232</b>	<b>837544</b>	<b>925853</b>
Portata sostanza secca (pressa vite110100XXX)	t/giorno			2.5		
Rimozione acqua essiccatore 5-40 °C amb.	t/giorno	6.0	7.5	9.0	10.5	12.0
Consumo Energia elettrica	kWh	83	103	125	148	172
Acqua raffreddamento >3 Bar (calc.24°C)	m3/h	2	2.5	3	3.5	4
Lunghezza X	m	7.9	9.8	11.6	13.5	15.4
Larghezza Y	m			2		
Altezza Z	m			3.3		
Peso vuoto	kg	6200	7000	7800	8600	9300
Peso pieno	kg	8300	9500	13100	14800	15500

	tipo	WPD25120D	WPD25150D	WPD25180D	WPD25210D	WPD25240D
<b>100100304</b>	<b>SS316</b>	<b>1092808</b>	<b>1258936</b>	<b>1451279</b>	<b>1697369</b>	<b>1811864</b>
Portata sostanza secca (pressa vite110100XXX)	t/giorno			2.5		
Rimozione acqua essiccatore 5-40 °C amb.	t/giorno	2x6.0	2x7.5	2x9.0	2x10.5	2x12.0
Consumo Energia elettrica	kWh	2x83	2x104	2x125	2x148	2x172
Acqua raffreddamento >3 Bar (calc.24°C)	m3/h	2x4	2x2.25	2x3	2x3.5	2x4
Lunghezza X	m	7.9	9.5	11.7	13.6	15.4
Larghezza Y	m			2		
Altezza Z	m			5.5		
Peso vuoto	kg	8800	9600	12100	14500	15800
Peso pieno	kg	15000	16800	17400	11940	21400



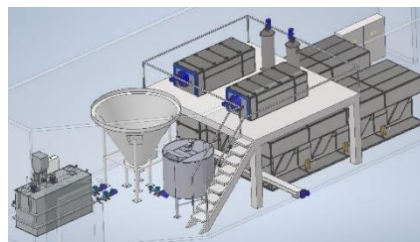
# Pressa-essiccatore 10

## WATROMAT® Pressa-essiccatore

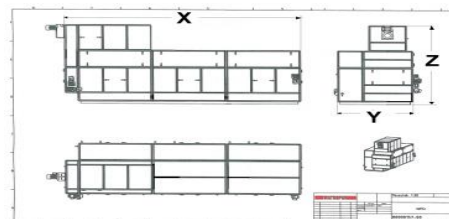
Pressa-essiccatore per fango da depuratori industriali o municipali, ingresso 2% sostanza secca, uscita fino 90% sostanza secca, temperatura essiccamento, 30 °C/86 °F, consumo elettrico specifico essiccatore 333W/kgH<sub>2</sub>O, aria compressa 50 l/min (>6 Bar), livello rumorosità <75dBa, valore PH fango 6.0-9.0. Uscita fango per spirale o coclea di collettamento (230XXXXXX).

**Consegna:** 1 pc pressa vite, 1 pc vasca miscelazione, 1 pc trasmettitore pressione  
1 pc unità Polimero liquido, 1 pc pompa fango, 2 pcs misuratori portata,  
1 pc essiccatore nastro SS304 con quadro controllo

**Non incluso:** Spirale o coclea di raccolta, piattaforma sostegno pressa vite, piping, sensore sostanza secca



		tipo	WPD5090	WPD50105	WPD50120
100100404	SS316	€	927639	1015949	1098163
Portata di sostanza secca (pressa vite110100XXX)		t/giorno	5.0		
Rimozione acqua essiccatore 5-40 °C amb.		t/giorno	9.0	10.5	12.0
Consumo Energia elettrica		kWh	127	151	177
Acqua raffreddamento >3 Bar (calc.24°C)		m <sup>3</sup> /h	2	2.5	3
Lunghezza X		m	11.6	13.5	15.4
Larghezza Y		m	1.9		
Altezza Z		m	3.7		
Peso vuoto		kg	10900	11800	12750
Peso pieno		kg	14900	15000	15900



		tipo	WPD50120D	WPD50150D	WPD50180D	WPD50210D	WPD50240D
100100404	SS316	€	1182904	1349031	1541374	1787464	1901959
Portata di sostanza secca		t/day	5.0				
Rimozione acqua essiccatore 5-40 °C amb.		t/day	2x6.0	2x7.5	2x9.0	2x10.5	2x12.0
Consumo Energia elettrica		kWh	2x83	2x104	2x125	2x146	2x164
Acqua raffreddamento >3 Bar (calc.24°C)		m <sup>3</sup> /h	2x4	2x2.25	2x3	2x3.5	2x4
Lunghezza X		m	7.9	9.5	11.7	13.6	15.4
Larghezza Y		m	2				
Altezza Z		m	6				
Peso vuoto		kg	9600	12100	14500	15800	17500
Peso pieno		kg	16800	17400	11940	21400	23200





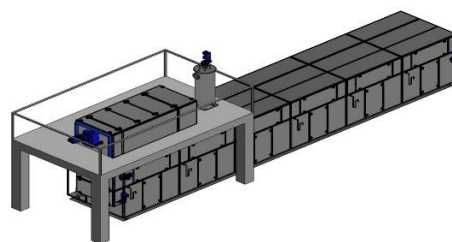
# Pressa-essiccatore 10

## WATROMAT® Pressa-essiccatore

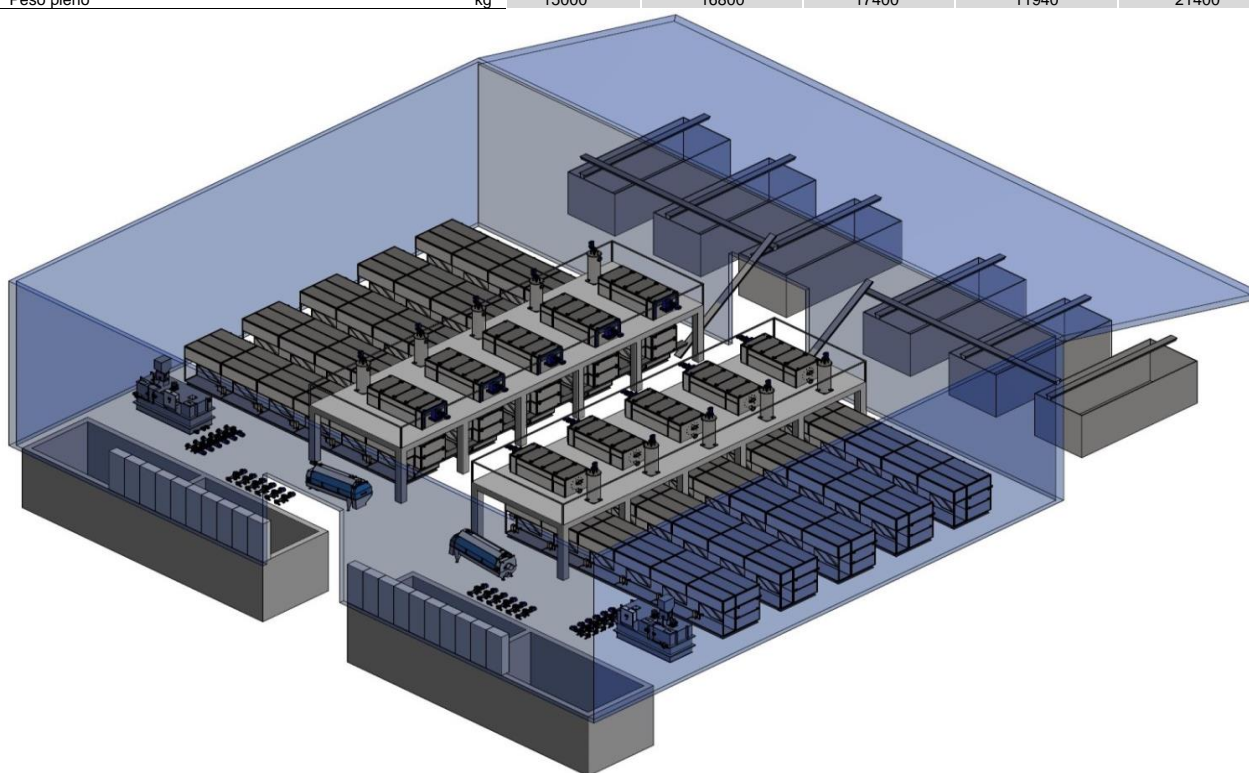
Pressa-essiccatore per fango da depuratori industriali o municipali, ingresso 2% sostanza secca, uscita fino 90% sostanza secca, temperatura essiccamento, 30°C/86°F, consumo elettrico specifico essiccatore 333W/kgH<sub>2</sub>O, aria compressa 50 l/min (>6 Bar), livello rumorosità <75dBA, valore PH fango 6.0-9.0. Uscita fango per spirale o coclea di collettamento (230XXXXXX).

**Consegna:** 1 pc pressa vite, 1 pc vasca miscelazione, 1 pc trasmettitore pressione  
1 pc unità Polimero liquido, 1 pc pompa fango, 2 pcs misuratori portata,  
1 pc essiccatore nastro SS304 con quadro controllo

**Non incluso:** Spirale o coclea di raccolta, piattaforma sostegno pressa vite, piping, sensore sostanza secca



	tipo	WPD75120D	WPD75150D	WPD75180D	WPD75210D	WPD75240D
100100504	SS316	1342533	1508661	1694809	1940899	2055394
Portata sostanza secca (pressa vite 110100XXX)	t/giorno			7.5		
Rimozione acqua essiccatore 5-40 °C amb.	t/giorno	2x6.0	2x7.5	2x9.0	2x10.5	2x12.0
Consumo Energia elettrica	kWh	2x83	2x104	2x125	2x146	2x177
Acqua raffreddamento >3 Bar (calc.24°C)	m3/h	2x4	2x2.25	2x3	2x3.5	2x4
Lunghezza X	m	7.9	9.5	11.7	13.6	15.4
Larghezza Y	m			2		
Altezza Z	m			7.5		
Peso vuoto	kg	8800	9600	12100	14500	15800
Peso pieno	kg	15000	16800	17400	11940	21400



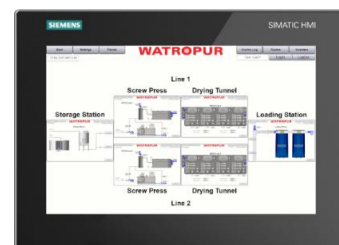
# Quadro controllo pressa-essiccatore 10

## WATROMAT® Control cabinet press-dryer

Quadro controllo, esecuzione come WATROMAT® master (M) o come slave (S), master con pannello touch Siemens MTP1200 Unified Comfort, slave senza pannello touch, Profinet bus, PLC Siemens S7-1512, IO sistema ET200SP, distribuzione potenza, Siemens Sirius, interruttori e strumenti protezione, N-disconnessione, pulsante emergenza, dispositivi comando e segnalazione, 4 relays per scambio segnali Voltaggio libero (24VAC/DC), Start/Stop, no fango, in marcia, consenso dal cliente, il tutto cablato e collaudato

- Codice potenza 1: 3 x 400 V / 1 x 230 V / 50 Hz (3 fasi, neutro, terra)
- Codice potenza 2: 3 x 480 V (3 fasi, terra) / 1 x 110 V / 60 Hz (fase, neutro, terra)

**Consegna:** 1 pc quadro pressa-vite  
**Non incluso:** Quadro controllo essiccatore



	tipo	WELWPD05	WELWPD15	WELWPD25	WELWPD50	WELWPD75
110100900	Poliestere	43308	48210	53850	59145	66267
Lunghezza X	mm			800		
Larghezza Y	mm			400		
Altezza Z	mm			2100		
Peso	kg	56	64	69	75	85

# Pressa vite 11

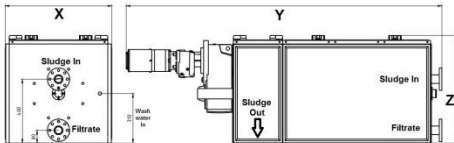
## WATROMAT® Pressa vite

Pressa a vite per disidratare i fanghi dai depuratori industriali o municipali, ingresso 2-8% sostanza secca, uscita fango organico 20-35 % sostanza secca, fango inorganico 20-40 % sostanza secca, valore PH fango 6.0-9.0.

**Consegna:** 1 pc pressa vite  
**Non incluso:** Quadro controllo pressa vite 110100900  
 Vasca miscelazione 110200100, Trasmittitore pressione 110200200  
 Unità Polimero 120100XXX  
 Pompa polimero e flussimetro 120XXXXXX  
 Pompa fango e flussimetro 130XXXXXX  
 Sensore sostanza secca 130100300  
 Piping



	tipo	WSP05	WSP15	WSP25	WSP50	WSP75
<b>110100104</b>	<b>SS316</b>	<b>66187</b>	<b>87150</b>	<b>118350</b>	<b>188346</b>	<b>246789</b>
Portata sostanza secca (standard)	t/day	0.5	1.5	2.5	5.0	7.5
Portata sostanza secca organico (biologico)	t/giorno	0.3 - 1.4	0.6 - 2.8	1.2 - 5.6	2.4 - 8.4	3.6 - 13
Portata sostanza secca inorganico (chimico)	t/giorno	0.4 - 2	1.3 - 4	2.2 - 8	4.6 - 12	7.0 - 16
Consumo energia elettrica	kWh	0.25	0.55	0.75	1.5	4
Acqua lavaggio	m3/giorno	0.3	0.6	1.2	1.8	3.6
Aria compressa	i/min		25		50	
Diametro ingresso fango	mm	50		100		150
Diametro uscita filtrato	Mm	50		100		150
Lunghezza X	mm	1895	3065	3447	4610	6015
Larghezza Y	mm	670	980		1290	
Altezza Z	mm	645		980		1265
Peso vuoto	kg	500	1400	2200	4200	8600
Peso pieno	kg	600	1600	2600	4800	9300



	tipo	WHR250	WHR400	WHR500	WHR600	WHR700
<b>110100205</b>	<b>Tenuta pressa vite</b>	<b>2641</b>	<b>3514</b>	<b>4282</b>	<b>6194</b>	<b>9486</b>
Pressa vite	tipo	WSP05	WSP15	WSP25	WSP50	WSP75
Semianello di tenuta	pcs/set			16		
Diametro	mm	250	400	500	600	700
Peso	kg/Set	3	5	7	10	15



	tipo	Wnozzle				
<b>110100405</b>	<b>Ugello acqua lavaggio</b>	<b>31</b>				
Pressa vite	Tipo	WSP15	WSP25	WSP50	WSP75	
Filettatura	"					
Quantità	Pcs		22	35	45	65



	tipo	Wvalve
<b>110100405</b>	<b>Valvola acqua lavaggio</b>	<b>285</b>
Voltaggio bobina	VDC	24

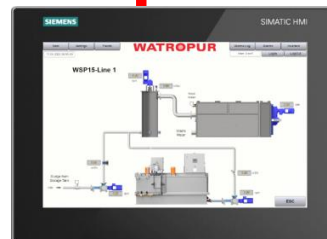
# Quadro controllo pressa vite 11

## WATROMAT® Quadro controllo pressa vite

Quadro controllo, esecuzione come WATROMAT® master o come slave, master con pannello touch Siemens MTP1200 Unified Comfort, slave senza pannello touch, Profinet bus, PLC Siemens S7-1512, IO sistema ET200SP, distribuzione potenza, Siemens Sirius, interruttori e protezioni, N-disconnessione, pulsante emergenza, dispositivi comando e segnalazione, 4 relays per scambio segnali Voltaggio libero (24VAC/DC), Start/Stop, no fango, in marcia, consenso dal cliente, il tutto cablato e collaudato

- Codice Potenza 1: 3 x 400 V / 1 x 230 V / 50 Hz (3 fasi, neutro, terra)
- Codice Potenza 2: 3 x 480 V (3 phases, earth) / 1 x 110 V / 60 Hz (fase, neutro, terra)

**Consegna:** 1 pc quadro  
**Non incluso:**



	tipo	WELWSP05	WELWSP15	WELWSP25	WELWSP50	WELWSP75
<b>110100900</b>	<b>Poliestere</b>	<b>19016</b>	<b>20213</b>	<b>21490</b>	<b>22807</b>	<b>24284</b>
Lunghezza X	mm		600		800	
Larghezza Y	mm		300		400	
Altezza Z	mm		800		2100	
Peso	kg	30	35	40	75	85



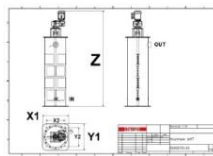


# Vasca miscelazione 11

## WATROMAT® Vasca miscelazione

Vasca miscelazione per miscelazione lenta del fango con la soluzione di polielettrolita, vasca in pressione chiusa con deflettori, agitatore, ugello trasmettitore pressione

**Consegna** 1 pc vasca miscelazione  
**Non incluso** Trasmettitore pressione 110200200



	tipo		WMT05	WMT15	WMT25	WMT50	WMT75
<b>110200104</b>	<b>SS316</b>	€	<b>11360</b>	<b>19779</b>	<b>25908</b>	<b>33488</b>	<b>50498</b>
Volume	litri		50	150	250	750	1500
Consumo energia elettrica	kWh		0.37	0.37	0.37	0.55	
Diametro ingresso (sotto)	mm		4x 50 (2" filettato)		4x100 (4" filettato)		
Diametro uscita (sopra)	mm		50		100		150
Lunghezza X1	mm			500		900	1000
Larghezza Y1	mm			500		900	1000
Altezza Z	mm		1237	1826	1971	2031	2636
Peso vuoto	kg		100	200	300	480	600
Peso pieno	kg		250	450	800	1330	2100



	tipo		WPT1
<b>110200205</b>	<b>Trasmettitore pressione</b>	€	<b>2101</b>
Range di misura	mA		4-20

	tipo		Wgraphite
<b>110200305</b>	<b>Tenuta grafite</b>	€/m	<b>46</b>

## WATROMAT® Pressa vite skid

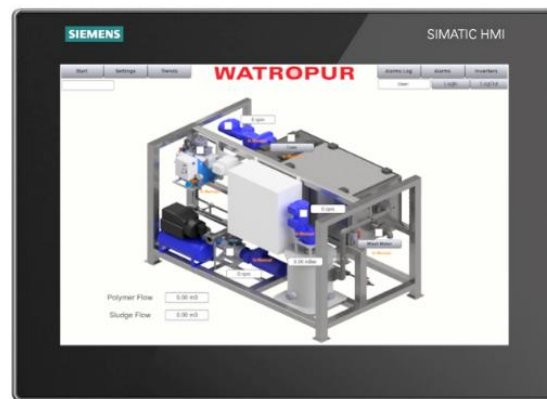
Pressa vite skid per disidratare i fanghi dai depuratori industriali o civili, ingresso 2-8 % sostanza secca, uscita fango organico 20-50 % sostanza secca, fango inorganico 20-50 % sostanza secca, valore PH fango 6.0- 9.0

**Consegna** 1 pc skid con pressa vite, vasca miscelazione, unità polimero liquido, pompa peristaltica, flussimetro polimero, pompa fango, flussimetro fango, quadro controllo  
**Non incluso**

	tipo		WSP05skid
<b>110300103</b>	<b>SS316</b>	€	<b>147969</b>
Portata sostanza secca	t/giorno		0.3 - 2
Consumo energia elettrica	kWh		1.7
Polimero liquido (50 % attivo)	l/h		0.6
Acqua polimero	l/h		180
Acqua lavaggio pressa vite	m3/giorno		0.3
Lunghezza X	m		2
Larghezza Y	m		1.2
Altezza Z	m		1.6
Peso vuoto	kg		600
Peso pieno	kg		750



# Pressa vite skid 11

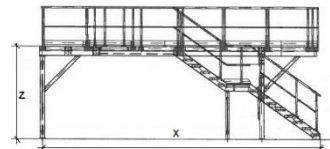


# Piattaforma 11

## WATROMAT® Piattaforma

Piattaforma per sostenere e gestire pressa a vite e vasca miscelazione, con scale 800 mm doppio corrimano e grigliati, l'intera costruzione è realizzata in singoli segmenti imbullonati

**Consegna:** 1 pc piattaforma (segmenti individuali)  
**Non incluso:** Assemblaggio sul posto



	tipo	WSP05	WSP15	WSP25	WSP50	WSP75
<b>110400102</b>	<b>Zincato a caldo</b>	<b>€ 35080</b>	<b>€ 46904</b>	<b>€ 60751</b>	<b>€ 77997</b>	<b>€ 85663</b>
<b>110400103</b>	<b>SS304</b>	<b>€ 55490</b>	<b>€ 74194</b>	<b>€ 96097</b>	<b>€ 123376</b>	<b>€ 135504</b>
Peso pressa vite	t	1	2	3	5	10
Peso vasca miscelazione	t	0.2	0.5	0.8	1.5	2.2
Lunghezza X	mm	6090	6710	7330	7950	8570
Larghezza Y	mm	2770	3080		3390	
Altezza Z	mm		2500		2800	
Peso	t	2.2	2.6	3.2	3.6	4.1

	tipo	WSP05D	WSP15D	WSP25D	WSP50D	WSP75D
<b>110400202</b>	<b>Zincato acaldo</b>	<b>€ 52621</b>	<b>€ 70357</b>	<b>€ 91127</b>	<b>€ 116329</b>	<b>€ 128495</b>
<b>110400203</b>	<b>SS304</b>	<b>€ 83237</b>	<b>€ 111291</b>	<b>€ 144146</b>	<b>€ 184012</b>	<b>€ 203255</b>
Peso pressa vite	t	2x1	2x2	2x3	2x5	2x10
Peso vasca miscelazione	t	2x0.2	2x0.5	2x0.8	2x1.5	2x2.2
Lunghezza X	mm	6090	6710	7330	7950	8570
Larghezza Y	mm	4390	5010		5630	
Altezza Z	mm		2500		2800	
Peso	t	3.4	4.2	5.5	6.2	7.2



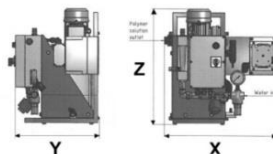


# Unità polimero 12

## WATROMAT® Polimero liquido

Unità dosaggio polimero per emulsione polimero, ingresso 50% attivo, uscita 0,1 %, pompa dosatrice peristaltica per polimero concentrato, camera di miscelazione con agitatore, alimentazione della soluzione polimero con acqua di rete in pressione, quadro controllo

**Consegna** 1 pc Unità polimero  
**Non incluso**

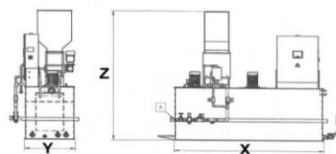


120100105	SS304, Polipropilene	tipo	WPL6	WPL12	WPL30	WPL135
		€	24270	27836	32423	38984
Pressa vite		tipo	WSP05	WSP15	WSP25	WSP50
Liquido (50 % attivo)		l/h	0.6	1.2	3.0	13.5
Acqua pulita >3 Bar		l/h	180	300	600	900
Consumo energia elettrica		kWh		0.1		0.25
Lunghezza X		mm		520		637
Larghezza Y		mm		302		504
Altezza Z		mm		534		588
Peso		kg		25		63

## WATROMAT® Polimero polvere

Unità preparazione per Polimero polvere, ingresso polvere, uscita 0,1 – 0,2 % Polimero soluzione acquosa, tre camere per dissolvere, (WPP1 due camere), maturazione e stoccaggio, camere di dissoluzione e maturazione con agitatori, tramoggia per stoccaggio polvere, quadro controllo.

**Consegna** 1 pc Unità polimero, 1 pc tramoggia  
**Non incluso** Pompa



120100205	Polipropilene	tipo	WPP1	WPP2	WPP4	WPP8	WPP16
		€	58297	67503	72795	94863	105685
Pressa vite		tipo	WSP05	WSP15	WSP25	WSP50	WSP75
Polimero polvere (100 % attiva)		kg/h	0.8	2	4	8	16
Acqua pulita, >3 Bar		l/h	400	1000	2000	4000	8000
Consumo energia elettrica		kWh	1.5	2.6	3.2	5.0	9.5
Volume tramoggia		l				100	
Lunghezza X		mm	1638	1890	3237	2190	2940
Larghezza Y		mm	1351	862	1148	1062	1062
Altezza Z		mm	2030	2119	2119	3105	3305
Peso vuoto		kg	250	400	500	600	1200
Peso pieno		kg	400	1000	1200	1500	2400



# Pompa (Polimero) 13

## WATROMAT® Pompa (Polimero)

Pompa per Polimero soluzione 0.1 % (max. 0.2 %) Polimero attivo

Consegna 1 pc pompa  
Non incluso



		tipo	WPU0	WPU2	WPU4	WPU10	WPU20
130100100	Pompa (Polimero)	€	5808	7594	8272	9332	12421
	Pressa vite	tipo	WSP05	WSP15	WSP25	WSP50	WSP75
	Portata	m3/h	0.5	2	4	10	20
	Consumo energia elettrica	kWh	0.55	0.75	1.5	2.2	4
	Lunghezza X	mm	1030	1030	1665	1665	2110
	Larghezza Y	mm	240	240	270	270	350
	Altezza Z	mm	245	245	245	304	304
	Peso	kg	48	53	58	70	85

		tipo	WPU0	WPU2	WPU4	WPU10	WPU20
130100105	Statore (nitrile PVC)	€	1151	1278	1451	1657	2396

		tipo	WFM15	WFM20	WFM25	WFM40	WFM50
130100205	Flussimetro (Polimero)	€	2015	3442	4113	4366	4605
	Portata	m3/h	0.5	2	4	10	20
	Diametro	mm	15	20	25	40	50

		tipo	Winjector	
130100305	Polimero-iniettore	€	4898	7520
	Portata	m3/h	10	20
	Diametro	mm	50	100



# Pompa (fango) 13

## WATROMAT® Pompa (fango)

Pompa per fango con approssimativamente 2 % sostanza secca, necessita di maceratore a monte

Consegna 1 pc pompa  
Non incluso



		tipo	WPU2	WPU4	WPU10	WPU20	WPU30
130200100	Pump (sludge)	€	7594	8272	9332	12421	18097
	Screw press	type	WSP05	WSP15	WSP25	WSP50	WSP75
	Throughput	m3/hour	2	4	10	20	30
	Electric power consumption	kWh	0.75	1.5	2.2	4	7.5
	Length X	mm	1030	1665	1665	2110	2450
	Width Y	mm	240	270	270	350	350
	Height Z	mm	245	245	304	304	404
	Weight	kg	53	58	70	85	120

		tipo	WPU2	WPU4	WPU10	WPU20	WPU30
130200105	Statore (nitrile PVC)	€	1278	1451	1657	1965	2189

		tipo	WFM20	WFM25	WFM40	WFM50	WFM95
130200205	Flussimetro (fango)	€	3442	4113	4366	4605	5404
	Portata	m3/h	2	4	10	20	30
	Diametro	mm	20	25	40	50	95

		tipo	WDS		
130200305	Sensore sostanza secca	€	26392		
	Portata	m3/h	20-30		
	Diametro	mm	100		





# Piping 13

## WATROMAT® Piping

Piping dalla pompa fango alla vasca miscelazione max. 10 m orizzontali e max. 4 m verticali, piping dalla unità Polimero alla vasca miscelazione inclusa valvola non ritorno a sfera max. 5 m, piping da vasca miscelazione a pressa vite max. 1 m, 3 valvole campionamento, senza fascette per tubi

**Consegna** 1 pc set (tubi, curve, raccordi, ecc.)  
**Non incluso** Fascette per tubi

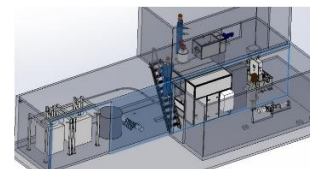


		tipo	WTU05	WTU15	WTU25	WTU50	WTU75
<b>130300105</b>	<b>Polivinilcloruro (PVC)</b>	€	<b>14784</b>	<b>16170</b>	<b>17728</b>	<b>19510</b>	<b>22770</b>
Pressa vite		tipo	WSP05	WSP15	WSP25	WSP50	WSP75
Portata		m3/h	2	4	10	20	30
Diam.tubo pompa fango-vasca miscelazione		mm	20	25	25	32	50
Diam.tubo pompa Poli-vasca miscelazione		mm	25	32	50	100	
Diam. tubo vasca miscelazione - pressa vite		mm	50		100		150

## WATROMAT® Container ISO

Container ISO per alloggiare pressa vite, essiccatore nastro e unità insaccamento, con aria condizionata e riscaldamento, illuminato, pavimento e pareti isolate 60 mm , soffitto isolato 100 mm , porta, finestra, per installazione all'aperto.

**Consegna** 1 pc container ISO assemblato  
**Non incluso**



		tipo	WCO20	WCO40
<b>130400101</b>	<b>Acciaio rivestito, Alluminio</b>	€	<b>96660</b>	<b>137588</b>
Consumo energia elettrica		kWh		0.8
Lunghezza X		mm	6055	12192
Larghezza Y		mm		2435
Altezza Z (interna/esterna)		mm		2340/2591
Peso vuoto		T	2.3	3.9



# Ispezzatore 13

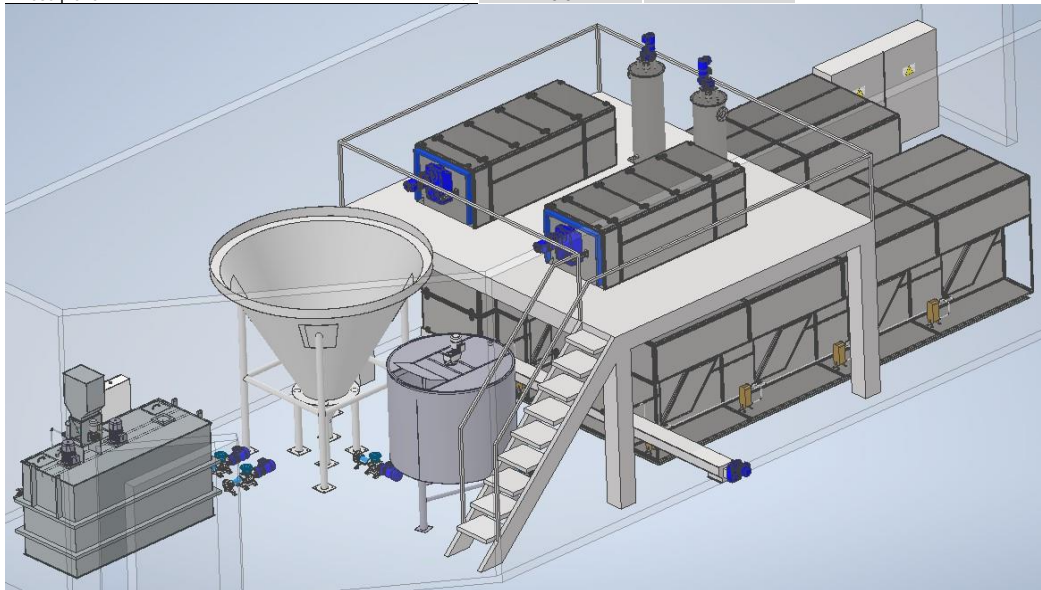
## WATROMAT® Ispezzatore

Ispezzatore static per liquami biologici, ingress 0,1% sostanza secca, uscita 2% sostanza secca

**Delivery** 1 pc ispezzatore, 1 pc vasca stoccaggio fanghi, 2 valvole pneumatiche  
**Not included** Quadro controllo



		tipo	WTH5	WTH10
<b>130500104</b>	<b>SS316</b>	€	<b>238169</b>	<b>279404</b>
Volume	m3		5	10
Consumo Energia Elettrica	kWh		2.2	
Altezza	mm		3600	4200
Diametro	mm		3400	4000
Peso vuoto	t		1.6	2
Peso pieno	t		6.6	12



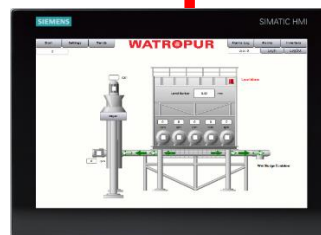
# Quadro controllo ispezzatore 13

## WATROMAT® Quadro controllo ispezzatore

Quadro controllo, esecuzione come WATROMAT® master o come slave, master con pannello touch Siemens MTP1200 Unified Comfort, slave senza pannello touch, Profinet bus, PLC Siemens S7-1512, IO sistema ET200SP, distribuzione potenza, Siemens Sirius, interruttori e protezioni, N-disconnessione, pulsante emergenza, dispositivi comando e segnalazione, 4 relays per scambio segnali Voltaggio libero (24VAC/DC), Start/Stop, no fango, in marcia, consenso dal cliente, il tutto cablato e collaudato

- Codice Potenza 1: 3 x 400 V / 1 x 230 V / 50 Hz (3 fasi, neutron, terra)
- Codice Potenza 2: 3 x 480 V (3 phases, earth) / 1 x 110 V / 60 Hz (fase, neutron, terra)

**Consegna** 1 pc quadro  
**Non incluso**



		tipo	WEL1WTH	WEL2WTH
<b>130500900</b>	<b>Poliestere</b>	€	<b>13715</b>	<b>20664</b>
Ispezzatore	pc		1	2
Lunghezza X	mm			600
Larghezza Y	mm			300
Altezza Z	mm			800
Peso	kg		35	45





# Bunker-essiccatore

Pag.

Parte



38

20



41

21



48

22



51

23

	<b>Pag.</b>	<b>Parte</b>
<b>Bunker-essiccatore</b>	<b>38</b>	<b>20</b>
<b>Essiccatore-nastro</b>	<b>41</b>	<b>21</b>
<b>Bunker, Trasportatore</b>	<b>48</b>	<b>22</b>
<b>Carico fango secco</b> Sacchi, Container	<b>51</b>	<b>23</b>

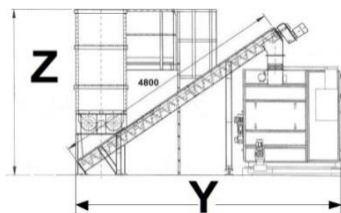


# Bunker-essiccatore 20

## WATROMAT® Bunker-essiccatore

Bunker-essiccatore per fango da depuratori industriali o municipali, ingresso da 20-60% sostanza secca, uscita fino a 90 % sostanza secca, temperatura essiccamento 30 °C/86 °F, consumo specifico energia elettrica essiccatore 333 W/kg H<sub>2</sub>O, aria compressa 25 l/min (>3 Bar), livello rumore < 85 dBA, valore PH fango 6.0 – 9.0.

**Consegna** 1 pc bunker con 2 pcs coclee scarico, 1 pc coclea inclinata,  
1 pc essiccatore nastro SS304, 1 pc Quadro controllo bunker 200100900  
**Non incluso** 1 pc spirale raccolta (solo tipo WBU05WBD04 e WBU05WBD08)  
Coclea raccolta 230200XXX (solo tipo WBU05WBD15)



	tipo	WBU05WBD04	WBU05WBD08	WBU05WBD15
200100102	Zincato a caldo	€ 307717	€ 327983	€ 374210
200100103	SS304	€ 382191	€ 402457	€ 448684
200100104	SS316	€ 429906	€ 450172	€ 496399
Bunker volume geometrico	m <sup>3</sup>		5	
Acqua rimossa a 5-40 °C ambiente	t/giorno	0.4	0.8	1.5
Consumo energia elettrica	kWh	10.7	15.7	23.7
Acqua di raffreddamento >3 bar(24°C)	m <sup>3</sup> /h	0.2	0.3	0.5
Lunghezza X	m		3.5	
Larghezza Y	m		6	
Altezza Z	m		3.4	
Peso vuoto	t	1.5	1.7	1.8
Peso pieno	t	6.5	6.7	6.8

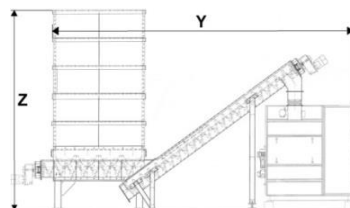
# Bunker-essiccatore 20

## WATROMAT® Bunker-essiccatore

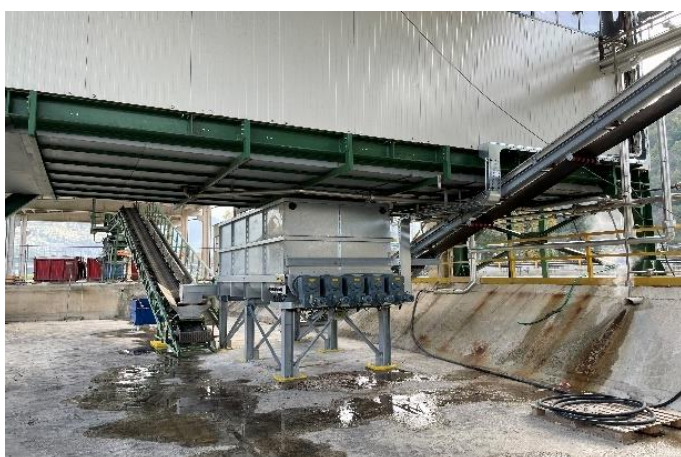
Bunker-essiccatore per fango da depuratori industriali o municipali, ingresso da 20-60% sostanza secca, uscita fino a 90 % sostanza secca, temperatura essiccamento 30 °C/86 °F, consumo specifico energia elettrica essiccatore 333 W/kg H<sub>2</sub>O, aria compressa 25 l/min (>3 Bar), livello rumore < 85 dBA, valore PH fango 6.0 – 9.0.

**Consegna** 1 pc bunker con 5 pcs coclee scarico, 1 pc coclea di raccolta,  
1 pc coclea inclinata, 1 pc essiccatore nastro SS304  
1pc quadro controllo bunker

**Non incluso** Spirale o coclea di raccolta



	tipo	WBU10WBD15	WBU10WBD30	WBU10WBD45
200100202	Zincato a caldo	€ 413313	€ 496918	€ 588000
200100203	SS304	€ 505523	€ 589128	€ 680210
200100204	SS316	€ 623410	€ 707015	€ 800072
Bunker volume geometrico	m <sup>3</sup>		10	
Acqua rimossa a 5-40 °C ambiente	t/giorno	1.5	3	4.5
Consumo energia elettrica	kWh	27.8	47.8	67.8
Acqua di raffreddamento >3 bar(24°C)	m <sup>3</sup> /h	0.5	1	1.5
Lunghezza X	m		4.6	6
Larghezza Y	m		6	
Altezza Z	m		2.6	
Peso vuoto	t	7	8	9
Peso pieno	t	17	18	19



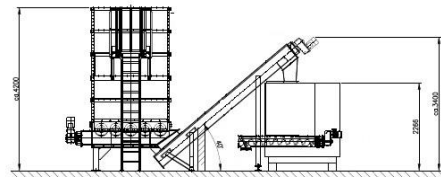
# Bunker-essiccatore 20

## WATROMAT® Bunker-essiccatore

Bunker-essiccatore per fango da depuratori industriali o municipali, ingresso da 20-60% sostanza secca, uscita fino a 90 % sostanza secca, temperatura essiccamento 30°C/86°F, consumo specifico energia elettrica essiccatore 333 W/kg H<sub>2</sub>O, aria compressa 25 l/min (>3 Bar), livello rumore < 85 dBA, valore PH fango 6.0 – 9.0, uscita fango per spirale di raccolta (230100XXX) o coclea di raccolta (230500XXX).

**Consegna** 1 pc bunker con 5 pcs coclee scarico, 1 pc coclea di raccolta,  
1 pc coclea inclinata, 1pc quadro controllo bunker, 1 pc essiccatore nastro SS304

**Non incluso** Spirale o coclea di raccolta



	tipo	WBU18WBD30	WBU18WBD45	WBU18WBD60
200100302	Zincato a caldo	€ 507263	€ 598345	€ 685446
200100303	SS304	€ 603674	€ 694756	€ 781858
200100304	SS316	€ 727651	€ 818733	€ 905835
Bunker volume geometrico	m3		18	
Acqua rimossa a 5-40 °C ambiente	t/giorno	3	4.5	6
Consumo energia elettrica	kWh	47.8	67.8	86.8
Acqua di raffreddamento >3 bar(24°C)	m3/h	1	1.5	2
Lunghezza X	m		5.9	7.9
Larghezza Y	m		6	
Altezza Z	m		3.2	
Peso vuoto	t	8	9	10
Peso pieno	t	23	24	25

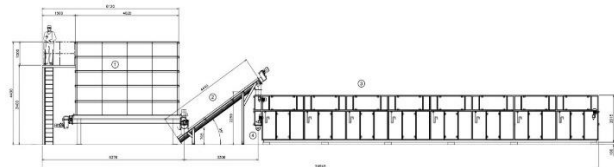
# Bunker-essiccatore 20

## WATROMAT® Bunker-essiccatore

Bunker-essiccatore per fango da depuratori industriali o municipali, ingresso min. 20% sostanza secca, uscita fino a 90 % sostanza secca, temperatura essiccamento 30°C/86°F, consumo specifico energia elettrica essiccatore 333 W/kg H<sub>2</sub>O, aria compressa 25 l/min (>3 Bar), livello rumore < 85 dBA, valore PH fango 6.0 – 9.0, uscita fango per coclea o spirale di raccolta (230100XXX)

**Consegna** 1 pc bunker con 5 pcs coclee scarico, 1 pc coclea di raccolta  
1 pc coclea inclinata, 1pc quadro controllo bunker , 1 pc essiccatore nastro SS304

**Non incluso** Spirale o coclea di raccolta



	tipo	WBU25WBD60	WBU25WBD75	WBU25WBD90	WBU25WBD105	WBU25WBD120
200100402	Zincato a caldo	€ 802651	€ 891047	€ 979359	€ 1067668	€ 1149883
200100403	SS304	€ 820657	€ 925475	€ 997365	€ 1085674	€ 1167889
200100404	SS316	€ 961660	€ 1050056	€ 1138367	€ 1226677	€ 1308891
Bunker volume geometrico	m3			25		
Acqua rimossa a 5-40 °C ambiente	t/giorno	6	7.	9	10.5	12
Consumo energia elettrica	kWh	88	108	128	148	168
Acqua di raffreddamento >3 bar(24°C)	m3/h	2	2.5	3	3.5	4
Lunghezza X	m	7.9	9.5	11.7	13.6	15.4
Larghezza Y	m			6		
Altezza Z	m			4.2		
Peso vuoto	t	10	11	12	13	14
Peso pieno	t	35	36	37	38	39



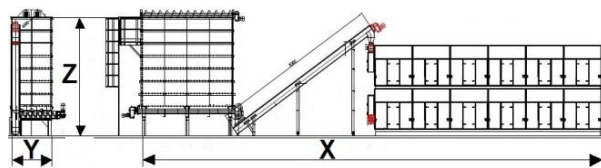
# Bunker-essiccatore 20

## WATROMAT® Bunker-essiccatore

Bunker-essiccatore per fango da depuratori industriali o municipali, ingresso minimo 20% sostanza secca, uscita fino a 90 % sostanza secca, temperatura essiccamento 30 °C/86 °F, consumo specifico energia elettrica 333 W/kg H<sub>2</sub>O, aria compressa 25 l/min (>3 Bar), livello rumore < 85 dBA, valore PH fango 6.0 – 9.0, uscita fango per coclea o spirale di raccolta (230100XXX).

**Consegna** 1 pc bunker con 5 pcs coclee scarico, 1 pc coclea di raccolta,  
1 pc nastro inclinato, 1 pc quadro controllo bunker ,1 pc essiccatori nastro SS304

**Non incluso** Spirale o coclea di raccolta, piattaforma sostegno essiccatore superiore  
Condotto fango connessione tra i due essiccatori



	tipo	WBUS35WBD120D	WBUS35WBD150D	WBUS35WBD180D	WBUS35WBD210D	WBUS35WBD240D
200100502	Zincato a caldo	€ 1126818	€ 1277843	€ 1452700	€ 1676418	€ 1792500
200100503	SS304	€ 1262939	€ 1413964	€ 1601387	€ 1812539	€ 1916625
200100504	SS316	€ 1445932	€ 1596957	€ 1771814	€ 1469343	€ 2099619
Bunker volume geometrico	m <sup>3</sup>			25-30		
Acqua rimossa a 5-40 °C ambiente	t/giorno	2x6	2x7.5	2x9	2x10.5	2x12
Consumo energia elettrica	kWh	2x80	2x100	2x120	2x140	2x160
Acqua di raffreddamento >3 bar(24°C)	m <sup>3</sup> /h	2x2	2x2.5	2x3	2x3.5	2x4
Lunghezza X	m	22.9	24.9	26.8	28.7	30.6
Larghezza Y	m			2.6		
Altezza Z	m			5.5		
Peso vuoto	t	21	23.3	25.1	27	28.9
Peso pieno	t	36	38	40	42	44



# Essiccatore nastro 21

## WATROMAT® Essiccatore nastro

Essiccatore nastro per fanghi da depuratori industriali o municipali, ingresso minimo da 20 % sostanza secca, uscita fino a 90 % sostanza secca, alimentazione fango continua, 24 h/giorno, minimo 30 min/h, dimensione pezzi fango tra 5 e 20 mm, temperature di essiccamento 30° C/86° F, consumo specifico energia elettrica 333 W/kg H<sub>2</sub>O, telaio base profili C altezza 80 mm, aria compressa 25 l/min (>3 Bar). Livello rumore <85dBA, PH fango 6.0-9.0. Uscita fango con spirale di raccolta

**Consegna** 1 pc essiccatore nastro con integrato quadro controllo  
**Non incluso** Sminuzzatore e rastrello 210200XXX



		tipo	WBD04	WBD08
<b>210100103</b>	<b>SS304</b>	€	<b>106200</b>	<b>126466</b>
Acqua rimossa 5-40 °C ambiente		t/giorno	0.4	0.8
Consumo energia elettrica		kWh	8	13
Acqua raffreddamento >3 Bar (24°C)		m <sup>3</sup> /h	0.2	0.3
Lunghezza X		m	1.3	1.9
Larghezza Y		m	1.6	
Altezza Z		m	2	
Peso vuoto		t	0.8	1.4
Peso pieno		t	0.9	1.8

## WATROMAT® Essiccatore nastro

Essiccatore nastro per fanghi da depuratori industriali o municipali, ingresso minimo da 20 % sostanza secca, uscita fino a 90 % sostanza secca, alimentazione fango continua, 24 h/giorno, minimo 30 min/h, dimensione pezzi fango tra 5 e 100 mm, temperature di essiccamento 30° C/86° F, consumo specifico energia elettrica 333 W/kg H<sub>2</sub>O, sminuzzatore WSH1240.310 e rastrello WRA1200 inclusi, telaio base profili C altezza 80 mm, aria compressa 25 l/min (>3 Bar). Livello rumore <85dBA, PH fango 6.0-9.0. Uscita fango per coclea o spirale di raccolta (230XXXXXX).

**Consegna** 1 pc essiccatore nastro, 1 pc quadro controllo  
**Non incluso** Coclea o spirale di raccolta



		tipo	WBD15	WBD30
<b>210100203</b>	<b>SS304</b>	€	<b>172693</b>	<b>256299</b>
Acqua rimossa 5-40 °C ambiente		t/giorno	1.5	3
Consumo energia elettrica		kWh	20	40
Acqua raffreddamento >3 Bar (24°C)		m <sup>3</sup> /h	0.5	1.0
Lunghezza X		m	2.2	4.2
Larghezza Y		m	2	
Altezza Z		m	2	
Peso vuoto		t	1.4	2.4
Peso pieno		t	1.8	3.2

## WATROMAT® Essiccatore nastro

Essiccatore nastro per fanghi da depuratori industriali o municipali, ingresso minimo da 20 % sostanza secca, uscita fino a 90 % sostanza secca, alimentazione fango continua, 24 h/giorno, minimo 30 min/h, dimensione pezzi fango tra 5 e 100 mm, temperature di essiccamento 30° C/86° F, consumo specifico energia elettrica 333 W/kg H<sub>2</sub>O, sminuzzatore WSH1240.310 e rastrello WRA1200 inclusi, telaio base profili C altezza 80 mm, aria compressa 25 l/min (>3 Bar). Livello rumore <85dBA, PH fango 6.0-9.0. Uscita fango per coclea o spirale di raccolta (230XXXXXX).

**Consegna** 1 pc essiccatore nastro, 1 pc quadro controllo  
**Non incluso** Coclea o spirale di raccolta



		tipo	WBD45	WBD60
<b>210100203</b>	<b>SS304</b>	€	<b>347380</b>	<b>434482</b>
Acqua rimossa 5-40 °C ambiente		t/giorno	4.5	6
Consumo energia elettrica		kWh	60	80
Acqua raffreddamento >3 Bar (24°C)		m <sup>3</sup> /h	1.5	2.0
Lunghezza X		m	6	7.92
Larghezza Y		m	2	
Altezza Z		m	2	
Peso vuoto		t	3.6	4.1
Peso pieno		t	4.8	5.7

# Essiccatore nastro 21

## WATROMAT® Essiccatore nastro

Essiccatore nastro per fanghi da depuratori industriali o municipali, ingresso minimo da 20 % sostanza secca, uscita fino a 90 % sostanza secca, alimentazione fango continua, 24 h/giorno, minimo 30 min/h, dimensione pezzi fango tra 5 e 100 mm, temperature di essiccamento 30 °C/86 °F, consumo specifico energia elettrica 333 W/kg H<sub>2</sub>O, sminuzzatore WSH1240.310 e rastrello WRA1200 inclusi, telaio base profili HEB altezza 160 mm, aria compressa 25 l/min (>3 Bar). Livello rumore <85dBA, PH fango 6.0-9.0. Uscita fango per coclea o spirale di raccolta (230XXXXXX).

**Consegna** 1 pc essiccatore nastro, 1 pc quadro controllo  
**Non incluso** Coclea o spirale di raccolta

		tipo	WBD75	WBD90
<b>210100303</b>	<b>SS304</b>	€	<b>522878</b>	<b>611190</b>
Acqua rimossa 5-40 °C ambiente	t/giorno		7.5	9
Consumo energia elettrica	kWh		100	120
Acqua raffreddamento >3 Bar (24°C)	m <sup>3</sup> /h		2.5	3
Lunghezza X	m		9.5	11.7
Larghezza Y	m			2
Altezza Z	m			2
Peso vuoto	t		5.1	6.7
Peso pieno	t		7.9	8.3

## WATROMAT® Essiccatore nastro

Essiccatore nastro per fanghi da depuratori industriali o municipali, ingresso minimo da 20 % sostanza secca, uscita fino a 90 % sostanza secca, alimentazione fango continua, 24 h/giorno, minimo 30 min/h, dimensione pezzi fango tra 5 e 100 mm, temperature di essiccamento 30 °C/86 °F, consumo specifico energia elettrica 333 W/kg H<sub>2</sub>O, sminuzzatore WSH1240.310 e rastrello WRA1200 inclusi, telaio base profili HEB altezza 160 mm, aria compressa 25 l/min (>3 Bar). Livello rumore <85dBA, PH fango 6.0-9.0. Uscita fango per coclea o spirale di raccolta (230XXXXXX).

**Consegna** 1 pc essiccatore nastro, 1 pc quadro controllo  
**Non incluso** Coclea o spirale di raccolta

		tipo	WBD105	WBD120
<b>210100303</b>	<b>SS304</b>	€	<b>699499</b>	<b>781714</b>
Acqua rimossa 5-40 °C ambiente	t/giorno		10.5	12.0
Consumo energia elettrica	kWh		140	160
Acqua raffreddamento >3 Bar (24°C)	m <sup>3</sup> /h		3.5	4
Lunghezza X	m		13.6	15.4
Larghezza Y	m			2
Altezza Z	m			2
Peso vuoto	t		8.3	10
Peso pieno	t		9.9	11.6



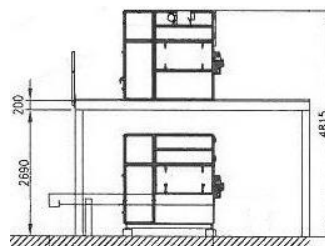


# Essiccatore nastro 21

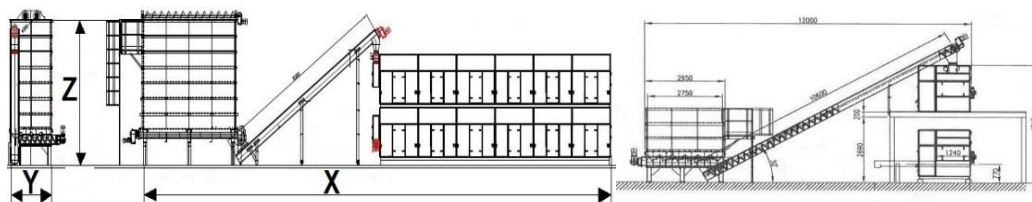
## WATROMAT® Essiccatore nastro

Essiccatore nastro per fanghi da depuratori industriali o municipali, ingresso minimo da 20 % sostanza secca, uscita fino a 90 % sostanza secca, alimentazione fango continua, 24 h/giorno, minimo 30 min/h, dimensione pezzi fango tra 5 e 100 mm, temperature di essiccamento 30 °C/86 °F, consumo specifico energia elettrica 333 W/kg H<sub>2</sub>O, sminuzatore WSH1240.310 e rastrello WRA1200 inclusi, telaio base profili HEB altezza 160 mm aria compressa 25 l/min (>3 Bar). Livello rumore <85dBA, PH fango 6.0-9.0. Uscita fango per coclea o spirale di raccolta (230XXXXXX).

**Consegna:** 2 pcs essiccatore nastro, 1 pc quadro controllo  
**Non incluso:** Coclea o Spirale raccolta  
 Piattaforma per sostenere l'essiccatore superiore  
 Condotto fango tra essiccatore superior e inferiore



	tipo	WBD120D	WBD150D	WBD180D	WBD210D	WBD240D
<b>210100503</b>	<b>SS304</b>	<b>6866454</b>	<b>1032582</b>	<b>1224925</b>	<b>1471015</b>	<b>1585510</b>
Acqua rimossa 5-40 °C ambiente	t/giorno	2x6	2x7.5	2x9	2x10.5	2x12
Consumo energia elettrica	kWh	2x80	2x100	2x120	2x140	2x160
Acqua raffreddamento >3 Bar (24°C)	m <sup>3</sup> /h	2x2	2x2.5	2x3	2x3.5	2x4
Lunghezza X	m	7.9	9.5	11.7	13.6	15.4
Larghezza Y	m	2				
Altezza Z	m	4.815				
Peso vuoto	t	8.2	10.2	12.2	15	17
Peso pieno	t	10	14.2	17.4	21.6	23

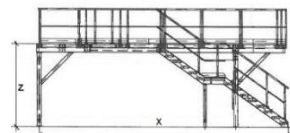


# Piattaforma 21

## WATROMAT® Piattaforma

Piattaforma per sostenere e gestire l'essiccatore a nastro superiore del doppio essiccatore (210100503), con scale 800 mm e doppio corrimano e grigliati, l'intera costruzione è realizzata in singoli segmenti imbullonati

**Consegna:** 1 pc piattaforma (segmenti individuali)  
**Non incluso:** Installazione sul posto



	ttipo	WBD120D	WBD150D	WBD180D	WBD210D	WBD240D
<b>210100802</b>	<b>Zincato a caldo</b>	<b>65231</b>	<b>87219</b>	<b>112966</b>	<b>145035</b>	<b>159291</b>
<b>210100803</b>	<b>SS304</b>	<b>94585</b>	<b>126468</b>	<b>163800</b>	<b>210301</b>	<b>230972</b>
Essiccatore	Tipo	WBD60	WBD75	WBD90	WBD105	WBD120
Lunghezza X	m	9.5	11.1	13.5	15.4	17.2
Larghezza Y	m	3.3				
Altezza Z	m	2.9				
Peso piattaforma	t	2.2	2.6	3.2	3.6	4.1



# Quadro controllo essiccatore nastro 21

## WATROMAT® Quadro controllo essiccatore nastro

Quadro controllo, esecuzione come WATROMAT® master o come slave, master con pannello touch Siemens MTP1200 Unified Comfort, slave senza pannello touch, Profinet-Bus, PLC Siemens S7-1512, IO Sistema ET200SP, distribuzione potenza, Siemens Sirius, interruttori e protezioni, disconnessione -N, relay di arresto emergenza, comandi e segnalazioni, 4 relays per scambio segnali Voltaggio libero (24VAC/DC), Start/Stop, no fango, in marcia, consenso dal cliente, il tutto cablato e collaudato cablato e collaudato.

- Codice Potenza 1: 3 x 400 V / 1 x 230 V / 50 Hz (3 fasi, neutron, terra)
- Codice Potenza 2: 3 x 480 V (3 phases, earth) / 1 x 110 V / 60 Hz (fase, neutron, terra)

**Consegna** 1 pc quadro controllo  
**Not included**



		tipo	WELDAG15
210100900	Poliestere	€	17100
	Lunghezza X	mm	300
	Larghezza Y	mm	400
	Altezza Z	mm	600
	Peso	kg	41

		tipo	WELBD04	WELWBD08
210100900	Poliestere	€	24956	26204
	Lunghezza X	mm		300
	Larghezza Y	mm		600
	Altezza Z	mm		800
	Peso	kg	41	43

		tipo	WELWBD15	WELWBD30	WELWBD45	WELWBD60
210100900	Acciaio rivestito	€	29748	30846	31734	32413
	Lunghezza X	mm			400	
	Larghezza Y	mm			800	
	Altezza Z	mm			2100	
	Peso	kg	120	125	130	140

		tipo	WELWBD75	WELWBD90	WELWBD105	WELWBD120
210100900	Acciaio rivestito	€	33645	34639	35650	36666
	Lunghezza X	mm			400	
	Larghezza Y	mm			800	
	Altezza Z	mm			2100	
	Peso	kg	145	150	155	160

		tipo	WELWBD120D	WELWBD150D	WELWBD180D	WELWBD210D	WELWBD240D
210100900	Acciaio rivestito	€	44805	48740	52826	58271	64287
	Lunghezza X	mm			400		
	Larghezza Y	mm			2x800		
	Altezza Z	mm			2100		
	Peso	kg	250	255	260	280	295

# Trasmittitore 21

## WATROMAT® Trasmittitore

**Consegna** 1 pc trasmettitore  
**Non incluso**

		tipo	WODS10	WHT46C	WDS851000	WAL030
210100915	Trasmittitore 4-20 mA	€	1637	566	552	512
	Range		0.05 -12 m	0.05 - 3 m	0-1000 Pascal	0-30 Bar
	Funzione		analog	1 switch	analog	analog



## Sminuzzatore 21

### WATROMAT® Sminuzzatore

Sminuzzatore per fango con minimo 20 % sostanza secca, installato all'ingresso dell'essiccatore a nastro 210100XXX, dimensione pezzi fango ingresso massimo 100 mm, uscita circa 20 mm, alimentazione fango continua 24 h/giorno, minimo 30 min/h.

**Consegna** 1 pc sminuzzatore  
**Non incluso**



		tipo	WSH300.200	WSH1240.310
210200103	SS304	€	14055	20577
Usato per Essiccatore nastro		tipo	WB04-08	WBD15-WBD240
Potenza elettrica		kWh	0.37	
Capacità fango		t/day	6	30
Lunghezza interna		mm	300	1240
Larghezza interna		mm	200	310
Altezza interna		mm	300	310
Peso		kg	50	110

		tipo	Wspocket
210200115	Ingranaggio Poliammide	€	592
Usato per sminuzzatore		type	WSHXXX

## Rastrello 21

### WATROMAT® Rastrello

Rastrello con guida lineare pneumatica per la distribuzione dei pezzi di fango su tutta la larghezza del nastro, installato all'ingresso dell'essiccatore a nastro 210100XXX, fango con minimo 20 % sostanza secca, dimensione pezzi max 25 mm, aria compressa 25 l/min (>3 Bar), alimentazione fango continua 24 h/giorno, minimo 30 min/h, sistema controllo pressione aria.

**Consegna** 1 pc rastrello  
**Not included**



		tipo	WRA900	WRA1200
210200203	SS314	€	5657	6229
Lunghezza		mm	900	1200
Peso		kg	22	26

		tipo	WRA900	WRA1200
210200210	Guida lineare pneumatica	€	3121	7913
Lunghezza		mm	900	1200
Peso		kg	14	16

### WATROMAT® Rotante

Rotante per allentamento strato di fango, fango da depuratori con minimo 40 % di sostanza secca,

**Consegna** 1 pc albero tondo d25mm with 36 denti tondi, 2 pc cuscinetti, 1 pc motoriduttore  
**Non incluso** Installazione



		tipo	WRO900	WRO1200
210200303	SS304	€	3123	3934
Essiccatore Nastro		tipo	WBD04-08	WBD15-240DD
Potenza elettrica		kWh	0.37	
Lunghezza		mm	900	1200
Peso		kg	21	25



# Scambiatore calore e motori 21

## WATROMAT® Scambiatore calore e motore

Scambiatore calore e motore per essiccatore nastro. Parte di ricambio a vita per essiccatore a nastro. Evaporatore per il raffreddamento dell'essiccamento dell'aria (acqua di condensa), condensatore per il riscaldamento dell'aria secca. Condensatore esterno per il raffreddamento ad acqua del refrigerante

Consegna 1 pc  
Non incluso

		tipo	EVAP04	EVAP08	EVAP15
210300103	Evaporatore SS304	€	7778	10879	16112
210300104	Evaporatore SS316	€	9151	12799	19448
Essiccatore nastro		tipo	WBD04	WBD08	WBD15-240DD
Lunghezza		mm	975	1680	1810
Larghezza		mm	310	310	300
Altezza		mm	540	420	620
Peso		kg	54	71	90



		tipo	COND04	COND08	COND15
210300203	Condensatore SS304	€	8445	13011	17778
210300204	Condensatore SS316	€	9935	16601	23278
Essiccatore nastro		tipo	WBD04	WBD08	WBD15-240DD
Lunghezza		mm	975	1680	1730
Larghezza		mm	370	360	350
Altezza		mm	540	420	620
Peso		kg	69	85	113



		tipo	EXTCOND04	EXTCOND08	EXTCOND15
210300213	Condensatore esterno	€	2260	3588	6026
Essiccatore nastro		tipo	WBD04	WBD08	WBD15-240D
Lunghezza		mm	76	98	122
Larghezza		mm	90	90	124
Altezza		mm	464	464	335
Peso		kg	6	7.5	8



		tipo	COMP04	COMP08	COMP15
210300301	Compressore raffreddamento	€	5924	11442	19074
Essiccatore nastro		tipo	WBD04	WBD08	WBD15-240D
Lunghezza		mm	225	280	415
Larghezza		mm	225	280	750
Altezza		mm	510	552	445
Peso		kg	39	65	211



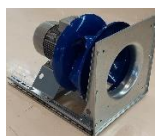
		tipo	GM37	GM150
210300310	Motoriduttore (nastro)	€	1278	2193
Essiccatore nastro		tipo	WBD04-60	WBD75-240D
Potenza elettrica		KW	0.37	1.5
Lunghezza		mm	322	347
Larghezza		mm	148	215
Altezza		mm	194	217
Peso		kg	11	24



		tipo	VENTD15
210300405	Ventilatore ECblue	€	7860
Essiccatore nastro		tipo	WBD04-240D
Lunghezza		mm	380
Larghezza		mm	550
Altezza		mm	550
Peso		kg	36



		tipo	VENT15
210300405	Ventilatore classic incl. FI	€	6868
Essiccatore nastro		tipo	WBD04-240D
Lunghezza		mm	380
Larghezza		mm	550
Altezza		mm	550
Peso		kg	36



		tipo	Doppia cerniera
210300505	Doppia Cerniera	€	56



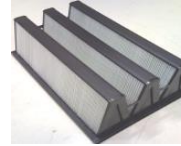
# Filtro e nastro 21

## WATROMAT® Filtro

Filtro compatto per essiccatore nastro 210100XXX, WBD04 e WBD08: 1 pc, WBD15: 2 pcs, WBD30: 4 pcs, WBD45: 6 pcs, WBD60: 8 pcs, WBD75: 10 pcs, WBD90: 12 pcs, WBD105: 14 pcs, WBD120: 16 pcs, WBD12DD: 16 pcs, WBD15DD: 20 pcs, WBD18DD: 24 pcs, WBD210: 28 pcs, WBD240: 32 pcs.

**Consegna** 1 pc  
**Non incluso** Prefiltro e telaio montaggio 210400XXX

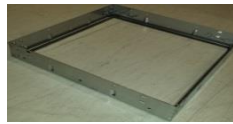
		tipo	869.592.292 (after 2016)	892.592.292 (before 2015)
<b>210400105</b>	<b>Filtro</b>	€	<b>783</b>	<b>838</b>
	Lunghezza	mm	869	897
	Larghezza	mm	592	592
	Altezza	mm	292	380
	Peso	kg	7	7



		tipo	869.592.20
<b>210400203</b>	<b>Prefiltro SS304</b>	€	<b>911</b>
	Lunghezza	mm	869
	Larghezza	mm	592
	Altezza	mm	20
	Peso	kg	3



		tipo	887.609.70
<b>210400303</b>	<b>Telaio montaggio SS304</b>	€	<b>667</b>
	Lunghezza	mm	887
	Larghezza	mm	609
	Altezza	mm	70
	Peso	kg	2

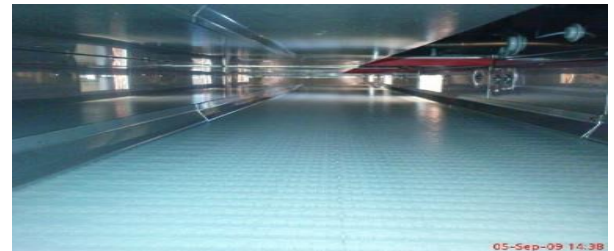


## WATROMAT® Nastro

Nastri multipli fatti di elementi modulari con superficie perforate, azionamento tramite ingranaggi e cuscinetti a sfera

**Consegna:** 1 pcs min 1 m (lunghezza)  
**Not included:**

		tipo	WBE09	WBE12
<b>210500105</b>	<b>Nastro PP</b>	€/m (lunghezza)	<b>754</b>	<b>966</b>
	Essiccatore nastro	tipo	WBD04-08	WBD15-240D
	Larghezza	m	0,9	1,2
	Peso	kg/m (lunghezza)	4,5	6



		tipo	WSO25	WSO35
<b>210500205</b>	<b>Ingranaggio PA</b>	€	<b>136</b>	<b>172</b>
	Essiccatore nastro	tipo	WBD04-60/120D	WBD75-240D
	Diametro albero	mm	25	35
	Peso	kg	0,3	0,4



		tipo	WSO25	WSO35
<b>210500303</b>	<b>Cuscinetto sfere SS304</b>	€	<b>68</b>	<b>80</b>
	Essiccatore nastro	tipo	WBD04-60	WBD75-240D
	Diametro albero	mm	25	35
	Peso	kg	0,3	0,4



## Bunker 22

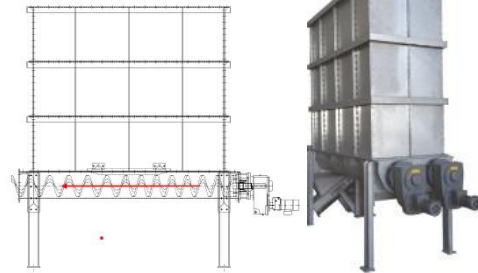
### WATROMAT® Bunker

Bunker per fango con minimo 20 % sostanza secca, riceve il fango per alimentare essiccatore a nastro (210100XXX) in continuo. Pareti del bunker in segmenti inclusi rinforzi e montanti, pavimento di scarico con due spirali a spinta progressiva, una coclea inclinata (220600XXX) trasporta il fango all'essiccatore a nastro (210100XXX).

**Consegna** 1 pc pavimento di scarico con 2 coclee di scarico

3 pcs segmenti pareti bunker

**Non incluso** Coclea inclinata, scala piattaforma, quadro di controllo



		tipo	WBU5
220200102	Zincato a caldo	€	123534
220200103	SS304	€	179125
220200104	SS316	€	216185
Volume geometrico	m3		5.6
Consumo Potenza elettrica coclee scarico	kWh		2x0.37
Lunghezza bunker X	m		3.15
Larghezza bunker Y	m		1.1
Altezza bunker Z	m		3.4
Peso vuoto	t		3.8
Peso pieno	t		8.8

## Bunker 22

### WATROMAT® Bunker

Bunker per fango con minimo 20 % sostanza secca, riceve il fango per alimentare essiccatore a nastro (210100XXX) in continuo. Pareti del bunker in segmenti inclusi rinforzi e montanti, pavimento di scarico con cinque spirali a spinta progressiva e una coclea di raccolta, la coclea di raccolta trasporta il fango a una coclea inclinata, la coclea inclinata (220600XXX) trasporta il fango all'essiccatore a nastro (210100XXX).

**Consegna** 1 pc pavimento di scarico con 5 coclee di scarico e i pc coclea di raccolta

2-5 pcs segmenti parete bunker

**Non incluso** Coclea inclinata, scala piattaforma, quadro di controllo



		type	WBU10	WBU18	WBU25	WBU35
220300102	Zincato a caldo	€	164900	174235	200328	292726
220300103	SS304	€	239104	252640	290475	424453
220300104	SS316	€	346703	366328	421189	615457
Volume geometrico	m3		11	18	27	36
Consumo Potenza elettrica coclee scarico bunker	kWh			5x0.37		
Consumo Potenza elettrica coclea di raccolta	kWh			2.2		
Lunghezza bunker X	m			4.5		
Larghezza bunker Y	m			2		
Altezza bunker Z	m		2.5	3.0	3.7	4.4
Peso vuoto	t		5.4	6.7	6.8	11
Peso pieno	t		15.4	25	30	36



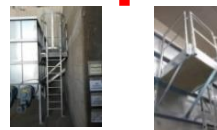
## Scala piattaforma 22

### WATROMAT® Scala piattaforma

Piattaforma con corrimani, scala con anelli di sicurezza posteriori, connessione predisposta al bunker

**Consegna** 1 pc piattaforma, 1 pc scala

**Non incluso**



		tipo	WBU10	WBU18	WBU25	WBU35
220300202	Zincato a caldo	€	4991	5457	6189	6588
220300203	SS304	€	7237	7913	8974	9553
220300204	SS316	€	12665	13847	15705	16718
Dimensioni piattaforma	m x m			0.8 x 0.8		
Altezza scala	m		3.0	3.5	4.0	5.0
Peso	kg		160	180	200	220



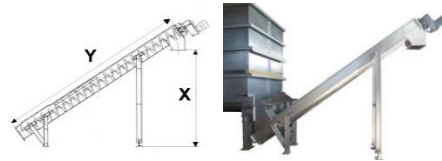


## Coclea inclinata 22

### WATROMAT® Coclea inclinata

Coclea inclinata per fango con minimo 20% sostanza secca, trasporta il fango dal bunker ( 220200XXX, 220300XXX) all'essiccatore a nastro (210100XXX)

**Consegna** 1 pc coclea inclinata  
**Non incluso** Quadro controllo



		tipo	WSC48/35	WSC46/35
220600102	Zincato a caldo	€	53706	51443
220600103	SS304	€	72590	69449
220600104	SS316	€	83245	79738
Bunker 220200XXX / 220300XXX		tipo	WBU05	WBU10-25
Essiccatore nastro 210100XXX		tipo	WBD04-120	
Potenza elettrica	kWh		3	
Portata	m3/h		2	
Lunghezza Y	mm		4800	4629
Grado inclinazione	°		35	
Altezza X	m		2.4	
Peso	kg		450	560



## Nastro inclinato 22

### WATROMAT® Nastro inclinato

Nastro inclinator per fango con minimo 20 % sostanza secca, trasporta il fango dal bunker (220XXXXXX) all'essiccatore a nastro (210100XXX).

**Consegna** 1 pc nastro inclinato  
**Non incluso** Quadro controllo



		tipo	WSC54/18	WSC49/18	WSC83/18	WSC139/18
220600203	SS304	€	51110	53706	66483	77800
Bunker		tipo	WBU05	WBU10-25	WBU10-35	
Essiccatore nastro		tipo	WBD04-120		WBD120D-240D	
Potenza elettrica	kWh		2.2		3	
Portata	m3/h				2	
Lunghezza Y	mm		5400	4900	8329	13900
Grdo inclinazione	°				18	
Altezza X	m		2.4		4.8	>4.8
Peso	kg		250	280	360	380

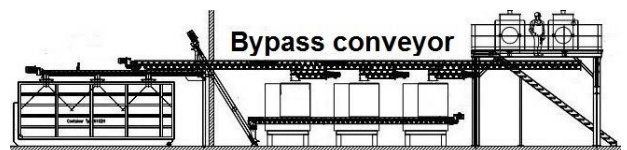


## Coclea bypass 22

### WATROMAT® Coclea bypass

Coclea bypass per fango con minimo 20 % sostanza secca, trasporta il fango dalla pressa a vite (110100XXX) all'essiccatore a nastro (210100XXX) o al container di trasporto (bypass dell'essiccatore), ogni 3 m uscite per connessione con coclea di dosaggio (220900XXX).

**Consegna** 1 pc coclea bypass  
**Non inclusi** quadro controllo



		tipo	WSC45	WSC75	WSC105	WSC135	WSC165	WSC195
220600302	Zincato a caldo	€	56629	64637	75276	83271	91647	99512
220600303	SS304	€	84943	96956	112914	124907	137471	149268
220600304	SS316	€	96269	109884	127969	141561	155800	169171
Aperture di scarico	pcs		1	2	3	4	5	6
Potenza elettrica	kWh		0.35	0.55	0.75	1.1	1.5	2.2
Portata	m3/h		10					
Lunghezza	m		4.5	7.5	10.5	13.5	16.5	19.5
Peso	kg		480	780	1080	1380	1680	1980

# Trasportatore dosaggio 22

## WATROMAT® Trasportatore dosaggio

Trasportatore dosaggio per fango con minimo 20 % sostanza secca, trasporta il fango dal trasportatore di bypass (220700XXX) dal trasportatore a catena (220900XXX) all'essiccatore a nastro (210100XXX).

**Consegna** 1 pc trasportatore dosaggio  
**Non incluso** Quadro controllo

		tipo	WSC25
220600502	Zincato a caldo	€	23873
220600503	SS304	€	30407
220600504	SS316	€	37448
Portata fango		m3/h	2
Potenza elettrica		kWh	0.35
Capacità		m3/h	2
Lunghezza		m	2.5
Peso		kg	480

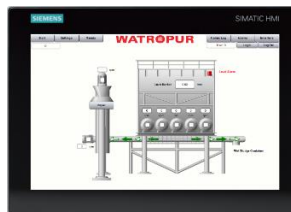
# Quadro controllo bunker 22

## WATROMAT® Quadro controllo bunker

Quadro controllo, esecuzione come WATROMAT® master o come slave, master con pannello touch Siemens MTP1200 Unified Comfort, slave senza pannello touch, Profinet-Bus, PLC Siemens S7-1512, IO Sistema ET200SP, distribuzione potenza, Siemens Sirius, interruttori e protezioni, disconnessione -N, relay di arresto emergenza, comandi e segnalazioni, 4 relays per scambio segnali Voltaggio libero (24VAC/DC), Start/Stop, no fango, in marcia, consenso dal cliente, il tutto cablato e collaudato cablato e collaudato.

- Codice Potenza 1: 3 x 400 V / 1 x 230 V / 50 Hz (3 fasi, neutron, terra)
- Codice Potenza 2: 3 x 480 V (3 phases, earth) / 1 x 110 V / 60 Hz (fase, neutron, terra)

**Consegna** 1 pc quadro controllo  
**Non incluso**



		tipo	WELWBU10	WELWBU18	WELWBU25	WELWBU35
220300900	Polliestere	€	24276	25286	26251	28876
Bunker		tipo	WBU05-10	WBU18	WBU25	WBU35
Lunghezza X		mm			400	
Larghezza Y		mm			250	
Altezza Z		mm			600	
Peso		kg	35	40	45	50



# Spirale di raccolta 23

## WATROMAT® Spirale di raccolta

Spirale di raccolta per fango con minimo 80 % sostanza secca, è installata dentro l'essiccatore a nastro (210XXXXXX) sotto la fine del nastro, raccoglie il fango secco e lo trasporta nella spirale di trasporto fango secco (230XXXXXX)

**Consegna** 1 pc spirale raccolta  
**Non incluso** Quadro controllo

		tipo	WSC09	WSC12
<b>230100103</b>	<b>SS304</b>	€	<b>4346</b>	<b>4905</b>
Essiccatore nastro	tipo		WBD04-08	WBD15-120
Potenza elettrica	kWh		0.37	
Capacità	m3/h		0.5	
Lunghezza	mm		900	1200
Pesot	kg		4	15



# Spirale insaccamento 23

## WATROMAT® Spirale insaccamento

Spirale insaccamento per fango con minimo 80 % sostanza secca, spirale flessibile, massima lunghezza 24 m con max. 3 pcs curve 45 gradi and massima altezza alimentazione 2,4 m, curve con raggio 1.5 m, necessita min. 3,6 di lunghezza per 2,4 m di altezza, trasporta il fango dall'essiccatore a nastro (210XXXXXX) al punto di insaccamento (230XXXXXX), inizio spirale con pezzo finale e bocca di carico, fine della spirale con unità controllo, con sensore troppo pieno e motore, in mezzo tubi, curve e bocche uscita, la lunghezza dipende dal tipo di unità insaccamento (230600100).

**Consegna** 1 pc spirale flessibile, 1 pc motore, 1 pc unità controllo, 1 pc pezzo terminale, pcs tubi, curve, bocca carico, bocche uscita, connettori tubi con fascette.  
**Non incluso** Fissaggi per i tubi pavimento e pareti, Quadro controllo



		tipo	WSC09	WSC12	WSC15	WSC18	WSC21	WSC25
<b>230100200</b>	<b>Spirale insaccamento</b>	5125	<b>5923</b>	<b>6722</b>	<b>7520</b>	<b>8319</b>	<b>7563</b>	<b>8289</b>
Tubi (1 pc = 3 m)	pcs		3	4	5	6	7	8
Bocca carico	pcs		1	2	3	4	5	6
Bocche uscita	pcs		3	4	5	6	7	8
Fascette per tubi	pcs		5	10	15	20	25	35
Lunghezza X	m		9	12	15	18	21	24
Larghezza	kg		65	95	125	155	185	215

<b>230100210</b>	<b>Motore</b>	€	<b>1032</b>
Consumo elettrico	kW		0.75
Capacità	m3/h		0.5

<b>230100220</b>	<b>Unità controllo sensore troppo pieno</b>	€	<b>1038</b>
------------------	---	---	-------------




<b>230100230</b>	<b>Spirale flessibile</b>	€/m	<b>233</b>
Peso	kg/m		1.5

<b>230100240</b>	<b>Pezzo finale</b>	€	<b>353</b>
------------------	---------------------	---	------------

<b>230100255</b>	<b>Bocca di presa</b>	€	<b>1657</b>
------------------	-----------------------	---	-------------

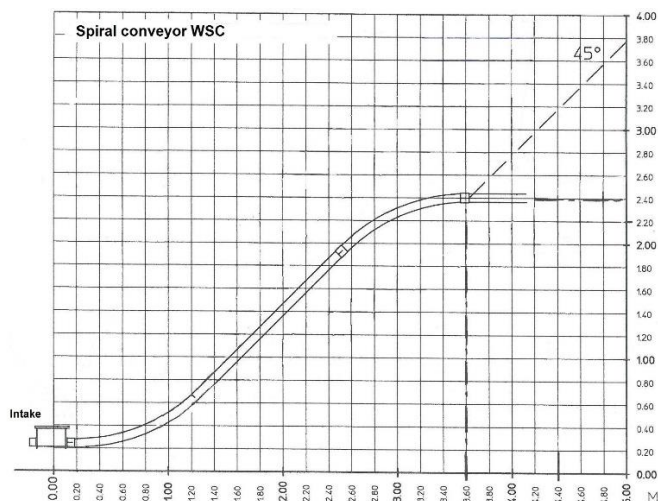
<b>230100260</b>	<b>Tubo</b>	€/m	<b>512</b>
Peso	kg/m		0.6

<b>230100270</b>	<b>Curve</b>	€	<b>246</b>
------------------	--------------	---	------------



Peso	kg		0.6
------	----	--	-----

<b>230100280</b>	<b>Bocche uscita</b>	€/m	<b>487</b>
------------------	----------------------	-----	------------

230100240 230100255 230100260 230100270 230100220



# Punto insaccamento 23

## WATROMAT® Punto insaccamento

Punto insaccamento per fango secco con minimo 80 % sostanza secca, telaio modulare per sacco volume 1 m3 (elevazione 2 m3, 230600200), ganci regolabili in altezza, riceve il fango secco dal trasportatore a spirale (230XXXXXX).

**Consegna** 1 pc punto insaccamento  
**Non incluso** Trasportatore spirale , quadro controllo



	tipo	WLS1	WLS2	WLS3	WLS4	WLS5
<b>230100303</b>	<b>SS304</b>	€ <b>20631</b>	<b>30484</b>	<b>35445</b>	<b>40303</b>	<b>45419</b>
Volume saccoi	m3	1	2	3	4	5
Altezza libera sotto	mm			1400		
Lunghezza X	mm	1300	2600	3900	5200	6500
Larghezza Y	mm			1300		
Altezza Z	mm			2140		
Peso	kg	150	400	500	600	1200

	tipo	WLS1E
<b>230100313</b>	<b>Elevazione punto insaccamento</b>	€ <b>5218</b>
Volume sacco	m3	2
Elevazione	mm	800
Altezza libera sotto	mm	2200
Peso	kg	24



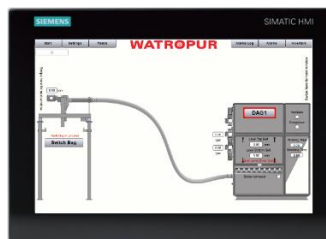
# Quadro controllo insaccamento 23

## WATROMAT® Quadro controllo insaccamento

Quadro controllo, esecuzione come WATROMAT® master o come slave, master con pannello touch Siemens MTP1200 Unified Comfort, slave senza pannello touch, Profinet-Bus, PLC Siemens S7-1512, IO Sistema ET200SP, distribuzione potenza, Siemens Sirius, interruttori e protezioni, disconnessione -N, relay di arresto emergenza, comandi e segnalazioni, 4 relays per scambio segnali Voltaggio libero (24VAC/DC), Start/Stop, no fango, in marcia, consenso dal cliente, il tutto cablato e collaudato cablato e collaudato.

- Codice Potenza 1: 3 x 400 V / 1 x 230 V / 50 Hz (3 fasi, neutron, terra)
- Codice Potenza 2: 3 x 480 V (3 phases, earth) / 1 x 110 V / 60 Hz (fase, neutron, terra)

**Consegna** 1 pc quadro controllo  
**Non Incluso**



	tipo	WELWLS
<b>230100900</b>	<b>Poliestere</b>	€ <b>12308</b>
Lunghezza X	mm	600
Larghezza Y	mm	300
Altezza Z	mm	800
Peso	kg	30



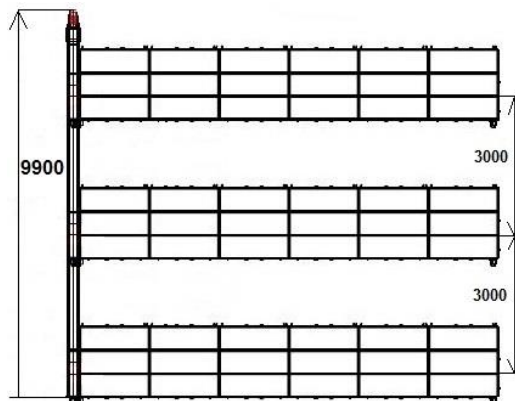
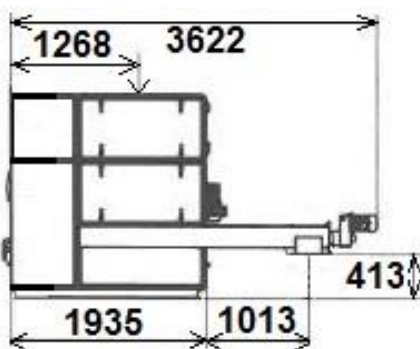
# Coclea raccolta 23

## WATROMAT® Coclea raccolta

Coclea di raccolta, per fango con minimo 60 % di sostanza secca, è installato sotto l'uscita dell'essiccatore a nastro (210XXXXXX) raccoglie il fango dall'essiccatore a nastro e lo trasporta alla coclea inclinata (210XXXXXX).

**Consegna** 1 pc coclea raccolta  
**Non incluso** Quadro controllo

		tipo	WSC24	WSC61	WSC99	WSC136
230200103	SS304	€	24685	39511	46034	51358
230200104	SS316	€	37027	59266	69051	77037
Connessioni ingresso		pcs	1	2	3	4
Potenza elettrica		kWh			1.1	
Portata		m <sup>3</sup> /h			2	
Lunghezza		mm	2400	6150	9900	13650
Peso		kg	185	330	495	685



# Coclea inclinata 23

## WATROMAT® Coclea inclinata

Coclea inclinata, per fango con min. 60 % sostanza secca, trasporta il fango dalla coclea di raccolta (230XXXXXX) alla coclea di insaccamento (230XXXXXX), coclea reversibile (230XXXXXX) o coclea di distribuzione (230XXXXXX).

**Consegna** 1 pc coclea raccolta, 2pc supporti  
**Non incluso** Quadro controllo

		tipo	WSC48/35	WSC55/35	WSC65/35	WSC85/35
230200203	SS304	€	47051	51443	65751	79394
230200204	SS316	€	60427	75068	100357	117660
Larghezza Y		mm	4800	5500	6500	8500
Uso per container (pagina 52)		tipo	1xWTC	2xWTC	1xWGM	2xWGM
Potenza elettrica		kWh			3	
Portata		m <sup>3</sup> /h			2	
Gradi inclinazione		°			35	
Altezza X		m	2.4	2.9	3.4	3.8
Peso		kg	450	580	710	850



# Coclea distribuzione 23

## WATROMAT® Coclea distribuzione (per container scarrabile a spirale)

Coclea distribuzione per caricare containers scarrabili ( il container scarrabile deve essere equipaggiato con trasportatore interno a spirale ) per fango secco con minimo 60 % sostanza secca, volume massimo riempimento container 90 %,trasporto fango orizzontale da coclea inclinata (230XXXXXX) a uscite container scarrabile , uscita con tubi telescopici flessibili, flange di connessione, valvole pneumatiche con interruttore , fornitura aria compressa >6 Bar, supporti verticali tra i containers.

**Consegna** 1 pc coclea di distribuzione  
**Not inclusi** Containers scarrabili con spirale interna, Quadro controllo

Spiral roll off container view inside



	tipo	WSC5	WSC8	WSC11	WSC14	WSC17
<b>230300303</b>	<b>SS304</b>	<b>€ 46860</b>	<b>57952</b>	<b>64192</b>	<b>70330</b>	<b>76724</b>
Uscite	pcs	1	2	3	4	5
Altezza Container	mm			2825		
Lunghezza coclea	m	5	8	11	14	17
Potenza elettrica	kWh			2.2		
Capacità	m3/h			10		
Peso	kg	340	480	620	760	900



# Coclea distribuzione 23

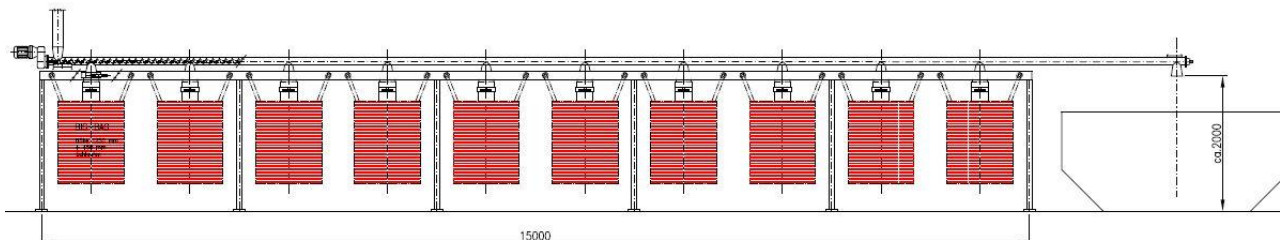
## WATROMAT® Coclea distribuzione (big bags)

Coclea distribuzione per caricare i Big Bags con fango secco con minimo 60 % sostanza secca, trasporta il fango in orizzontale dalla coclea inclinata (230XXXXXX) ai Big Bags, uscita extra per troppo pieno, uscita Big Bags con connessione a flangia, saracinesche di chiusura pneumatiche con interruttore, fornitura aria compressa >6 Bar, tubi ingresso con sostegni per i sacchi e dispositivi di aggancio, opzione : passerella su un lato di servizio con scala, parapetti e grigliato di copertura leggero

**Consegna** 1 pc coclea big bags  
**Non incluso** Big Bags, passerella laterale con scala, parapetti e grigliato, quadro controllo



	tipo	WSC5	WSC8	WSC11	WSC14	WSC17
<b>230300402</b>	<b>Acciaio verniciato</b>	<b>€ 43285</b>	<b>68695</b>	<b>82940</b>	<b>97240</b>	<b>106080</b>
Punti di carico Big Bags	pcs	2	4	6	8	10
Bag volume max.	m3	2x2	4x2	6x2	8x2	10x2
Altezza libera sotto	m			1.4		
Lunghezza coclea	m	5	8	11	14	17
Potenza elettrica	kWh			2.2		
Portata	m3/h			10		
Lunghezza telaio insaccamento (senza uscita extra)	m	2.9	5.7	8.6	11.4	14.25
Larghezza (senza passerella)	m			1.1		
Altezza (connessione ingresso)	mm			3.2		
Peso	kg	340	480	620	760	900





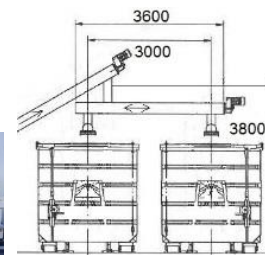
# Coclea reversibile 23

## WATROMAT® Coclea reversibile (per container rolloff)

Coclea reversibile (orizzontale) per distribuire il fango con minimo 60 % sostanza secca tra più di un container trasporta il fango orizzontalmente dalla coclea inclinata (230XXXXXX) alla coclea di distribuzione con verricello (230500111), valvola chiusura pneumatica con interruttore per terza uscita, motore per trasporto avanti e indietro, necessita fissaggio a console di supporto dalla coclea carico con verricello (230XXXXXX)

**Consegna** 1 pc coclea reversibile  
**Non incluso** Console di support, Quadro controllo

		tipo	WSC36	WSC66
<b>230300602</b>	<b>SS304</b>	€	<b>60427</b>	<b>75068</b>
uscite	pcs		2	3
Potenza elettrica	kWh		0.75	
Portata	m3/h		2	
Lunghezza	mm		3600	6600
Peso	kg		460	500



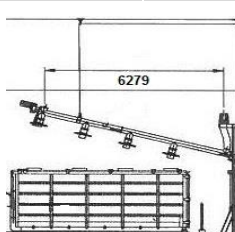
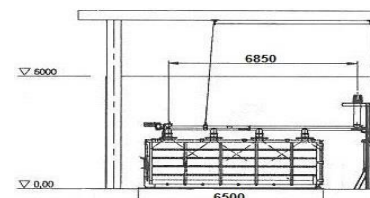
# Coclea distribuzione 23

## WATROMAT® Coclea distribuzione (per container roll off)

Coclea distribuzione per caricare fango con minimo 60 % sostanza secca a container scarrabili, riempimento max container 80%, trasporta il fango dalla coclea inclinata (230XXXXXX) o dalla coclea reversibile (230XXXXXX) ai punti di carico del container, ultimo punto scarico con sensore di pieno carico, container con o senza copertura,, verricello (montato a parete) per alzare la coclea 6-25 gradi.

**Consegna** 1 pc coclea distribuzione, 1 pc mensola sostegno, 1 pc verricello  
**Non incluso** Container scarrabile, copertura container, guide container, punti fissaggio verricello, quadro controllo

		tipo	WSC38/6-25	WSC48/6-25	WSC58/6-25	WSC68/6-25
<b>230300312</b>	<b>SS304</b>	€	<b>43285</b>	<b>68695</b>	<b>82940</b>	<b>97240</b>
Punti carico (uscite)	pce		1	2	3	4
Usata per container (tipo pagina 52)	tipo		WTC	WGM15	WGM20	WGM30
Lunghezza Y	mm		3850	4850	5850	6850
Potenza elettrica	kWh		0.75			
Portata	m3/h		2			
Inclinazione (verricello)	°		6-25			
Peso	kg		450	580	710	850



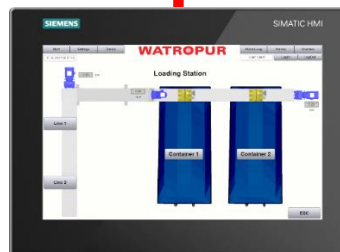
# Quadro controllo trasportatore 23

## WATROMAT® Quadro controllo trasportatore

Quadro controllo, esecuzione come WATROMAT® master o come slave, master con pannello touch Siemens MTP1200 Unified Comfort, slave senza pannello touch, Profinet-Bus, PLC Siemens S7-1512, IO Sistema ET200SP, distribuzione potenza, Siemens Sirius, interruttori e protezioni, disconnessione -N, relay di arresto emergenza, comandi e segnalazioni, 4 relays per scambio segnali Voltaggio libero (24VAC/DC), Start/Stop, no fango, in marcia, consenso dal cliente, il tutto cablato e collaudato cablato e collaudato.

- Codice Potenza 1: 3 x 400 V / 1 x 230 V / 50 Hz (3 fasi, neutron, terra)
- Codice Potenza 2: 3 x 480 V (3 phases, earth) / 1 x 110 V / 60 Hz (fase, neutron, terra)

**Consegna** 1 pc quadro  
**Non incluso**



		tipo	WELWSC1-3	WELWSC4-6	WELWSC7-9
<b>230300900</b>	<b>Poliestere</b>	€	<b>24186</b>	<b>28025</b>	<b>30113</b>
Numero di coclee	pcs		1-3	4-6	7-9
Lunghezza X	mm		600		
Larghezza Y	mm		300		
Altezzat Z	mm		800		
Peso	kg		30	35	40



**Essiccatore-container Pag. Parte**



**58**

**30**



**59**

**31**



**60**

**32**



**61**

**33**

	<b>Pag.</b>	<b>Parte</b>
<b>Essiccatore container</b>	<b>58</b>	<b>30</b>
<b>Container essiccamento</b>	<b>59</b>	<b>31</b>
<b>Condotto aria</b>	<b>60</b>	<b>32</b>
<b>Filtri, Scambiatori calore</b>	<b>61</b>	<b>33</b>

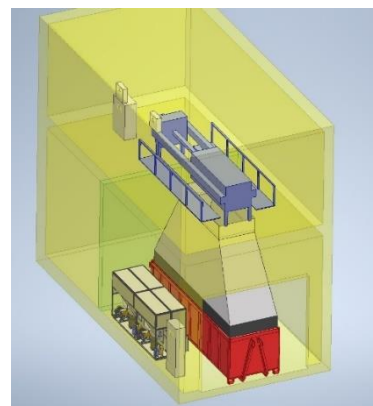
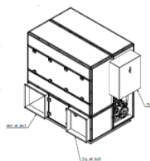


# Essiccatore-container 30

## WATROMAT® Essiccatore-container

Essiccatore-container per pannelli di fango da filtopresse a piastra e tele, ingresso minimo 25% sostanza secca, uscita fino a 90% di sostanza secca, container essiccamento sotto filtopressa, pressa e container centrati, cavi d'acciaio nella zona di caduta, contenitore massimo 1 m più lungo della camera del filtopressa, distribuzione dei pannelli nel container omogenea con superficie piana, temperatura di essiccazione 30 ° C / 86 ° F, consumo specifico di energia elettrica 333 W / kg H<sub>2</sub>O, livello di rumore <85dBA, valore pH fango 6.0-9.0

**Consegna** 1 pc generatore aria secca con quadro controllo  
**Non incluso** Container essiccamento, condotto aria secca, condotto aria umida

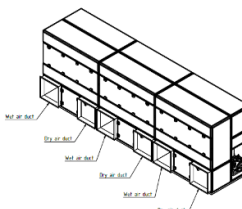


300100203	SS304	tipo	WCD15
		€	145822
		Rimozione acqua a 10-35°C ambiente	t/giorno 1.5
		Potenza elettrica	kWh 20
		Acqua raffreddamento >3 Bar (24°C)	m3/h 0.5
		Volume container essiccamento	m3 9-30
		Lunghezza X generatore aria secca	mm 1910
		Larghezza Y generatore aria secca	m 1240
		Altezza Z generatore aria secca	m 1910
		Condotto aria secca (lato destro)	pc 1
		Condotto aria secca dimensioni interne	mmxmm 570x570
		Condotto aria umida	pc 1
		Condotto aria umida dimensioni interne	mmxmm 570x570
		Peso vuoto	t 1.5

## WATROMAT® Essiccatore-container

Essiccatore-container per pannelli di fango da filtopresse a piastra e tele, ingresso minimo 25% sostanza secca, uscita fino a 90% di sostanza secca, container essiccamento sotto filtopressa, pressa e container centrati, cavi d'acciaio nella zona di caduta, contenitore massimo 1 m più lungo della camera del filtopressa, distribuzione dei pannelli nel container omogenea con superficie piana, temperatura di essiccazione 30 ° C / 86 ° F, consumo specifico di energia elettrica 333 W / kg H<sub>2</sub>O, livello di rumore <85dBA, valore pH fango 6.0-9.0

**Consegna** 1 pc generatore aria secca con quadro controllo  
**Non incluso** Container essiccamento, condotto aria secca, condotto aria umida



300100203	SS304	tipo	WCD30	WCD45	WCD60
		€	198828	272247	298369
		Rimozione acqua a 10-35°C ambiente	t/giorno 3	4.5	6
		Potenza elettrica	kWh 40	60	80
		Acqua raffreddamento >3 Bar (24°C)	m3/h 1	1.5	2
		Volume container essiccamento	m3 15-30	20-30	30
		Lunghezza X generatore aria secca	mm 3795	5680	7565
		Larghezza Y generatore aria secca	m 1240	1240	1240
		Altezza Z generatore aria secca	m 1910	1910	1910
		Condotto aria secca (lato destro)	pc 2	3	4
		Condotto aria secca dimensioni interne	mmxmm 570x570	570x570	570x570
		Condotto aria umida (lato sinistro)	pc 2	3	4
		Condotto aria umida dimensioni interne	mmxmm 570x570	570x570	570x570
		Peso vuoto	t 3.0	4.5	6



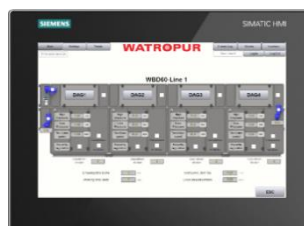
# Quadro controllo essiccatore-container 30

## WATROMAT® Quadro controllo essiccatore container

Quadro controllo, esecuzione come WATROMAT® master o come slave, master con pannello touch Siemens MTP1200 Unified Comfort, slave senza pannello touch, Profinet-Bus, PLC Siemens S7-1512, IO Sistema ET200SP, distribuzione potenza, Siemens Sirius, interruttori e protezioni, disconnessione -N, relay di arresto emergenza, comandi e segnalazioni, 4 relays per scambio segnali Voltaggio libero (24VAC/DC), Start/Stop, no fango, in marcia, consenso dal cliente, il tutto cablato e collaudato cablato e collaudato.

- Codice Potenza 1: 3 x 400 V / 1 x 230 V / 50 Hz (3 fasi, neutron, terra)
- Codice Potenza 2: 3 x 480 V (3 phases, earth) / 1 x 110 V / 60 Hz (fase, neutron, terra)

**Consegna** 1 pc quadro  
**Non incluso**



300100900	Poliester	tipo	WELWCD15
		€	19133
		Lunghezza X	mm 300
		Larghezza Y	mm 600
		Altezzat Z	mm 800
		Peso	kg 85



300100900	Acciaio rivestito	tipo	WELWCD30	WELWCD45	WELWCD60
		€	24699	27111	36674
		Lunghezza X	mm	400	
		Larghezza Y	mm	800	
		Altezzat Z	mm	2100	
		Peso	kg	120	130



# Container essiccamento 31

## WATROMAT® Container essiccamento

Container essiccamento da usare con essiccatore container 300100100, movimentare e scaricare con camion

**Consegna** 1 pc container essiccamento  
**Non incluso** Copertura 310200115 e copertura ingresso aria 310200121



	tipo	WTC06	WTC09	WGM15	WGM20	WGM30
<b>310200101</b>	<b>Acciaio verniciato RAL3020</b>	<b>17629</b>	<b>18208</b>	<b>19126</b>	<b>21536</b>	<b>22939</b>
Uso con container	tipo	WCD04-15		WCD04-30	WCD04-45	WCD04-60
Volume	m3	6	9	15	20	30
Capacità	t	3-5	4-7	5-10	8-15	12-20
Lunghezza X	m	3.5		4.5	5.7	6.7
Larghezza Y	m	1.6		2		
Altezza Z	m	1.6	2	2	2.2	2.2
Peso	t	0.8	1.0	1.8	2.6	3.1



	tipo	WTC06	WTC09	WGM15	WGM20	WGM30
<b>310200115</b>	<b>Copertura PVC</b>	<b>2183</b>	<b>2393</b>	<b>2507</b>	<b>2628</b>	<b>2868</b>
Lunghezza X	m	3.5		4.5	5.7	6.7
Larghezza Y	m	1.6		2		
Peso Z	kg	16	20	36	48	62



	tipo	Wcover
<b>310200121</b>	<b>Copertura iniezione aria</b>	<b>830</b>
Lunghezza X	m	0,57
Larghezza Y	M	0,1
Peso Z	kg	25



## WATROMAT® Carrello

Carrello per muovere il container 310200100 su rotaie con motore elettrico, telecomando

**Consegna** 1 pc carrello  
**Non incluso**

	tipo	WTW0WTC	WTW90WTC
<b>310200201</b>	<b>Acciaio verniciato RAL3020</b>	<b>21240</b>	<b>23650</b>
Uso con container	type	WTC	WTC
Larghezza camion	mm	1400	2000
Potenza elettrica	kWh	0.35	
Lunghezza X	mm	2100	1500
Larghezza Y	mm	1500	2100
Altezza Z	mm	360	
Peso Z	t	0.33	0.38



# Condotto aria 32

## WATROMAT® Condotto aria secca

Componenti Condotto aria secca per connettere il container essiccamento col generatore aria secca.

Consegna 1 pc condotto aria  
Non incluso



		tipo	TLKWCD15	Cuff15	TLKseal
320100103	Zincato	€	3097	2099	375
Essiccatore		tipo	WCD15	WCD15	WCD15-60
Lunghezza X		m	0.5	1	2
Larghezza Y		mm	570	500	
Altezza Z		mm	570	0.1	
Peso Z		kg	20	18	1



## WATROMAT® Condotto aria umida

Condotto aria umida guida l'aria umida indietro all'essiccatore

Consegna 1 pc condotto aria  
Non incluso

		tipo	RLKWCD15
320200102	Zincato	€	4752
Essiccatore		tipo	WSD15
Lunghezza X		m	2
Larghezza Y		mm	570
Altezza Z		mm	570
Peso Z		kg	28



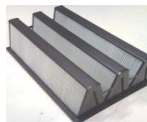
# Filtro 33

## WATROMAT® Filtro

Filtro compatto, prefiltro, telaio di montaggio per generatore ari secca 330100XXX WCD04-08: 1 pc, WCD15: 2 pcs, WCD30: 4 pcs, WCD45: 6 pcs, WCD60: 8 pcs.

Consegna 1 pc  
Non incluso

		tipo	869.592.292
330200105	Filtro	€	783
Lunghezza		mm	869
Larghezza		mm	592
Altezza		mm	292
Peso		kg	7



		tipo	869.592.20
330200203	Prefiltro SS304	€	911
Lunghezza		mm	869
Larghezza		mm	592
Altezza		mm	20
Peso		kg	3



		tipo	887.609.70
330200303	Telaio montaggio SS304	€	667
Lunghezza		mm	887
Larghezza		mm	609
Altezza		mm	70
Peso		kg	2





# Scambiatore calore e motori 33

## WATROMAT® Scambiatore calore

Scambiatore calore e motori per essiccatore container 300100XXX. Evaporatore per raffreddare e condensatore per scaldare il ciclo di essiccamento dell'aria. Condensatore esterno raffreddato ad aria

Consegna 1 pc  
Non incluso

		tipo	EVAP15
210300203	Evaporatore SS304	€	16112
210300204	Evaporatore SS314	€	19448
Essiccatore		tipo	WCD15
Length X		mm	1810
Width Y		mm	300
Height Z		mm	620
Weight		kg	90



		tipo	COND15
210300203	Condensatore SS304	€	17778
210300204	Condensatore SS316	€	23278
Essiccatore		tipo	WCD15
Lunghezza X		mm	1730
Larghezza Y		mm	350
Altezza Z		mm	620
Peso Z		kg	113



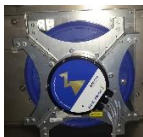
		tipo	EXTCOND15
210300202	Condensatore esterno	€	2554
Essiccatore		tipo	WCD15
Lunghezza X		mm	122
Larghezza Y		mm	124
Altezza Z		mm	335
Peso Z		kg	8



		tipo	COMP15
210300301	Compressore	€	19074
Essiccatore		tipo	WCD15
Lunghezza X		mm	415
Larghezza Y		mm	750
Altezza Z		mm	445
Peso Z		kg	211



		tipo	VENT15
210300401	Ventilatore ECblue	€	7860
Essiccatore		type	WCD15
Lunghezza X		mm	380
Larghezza Y		mm	550
Altezza Z		mm	550
Peso Z		kg	36



		tipo	Dual Hinge
210300505	Doppia cerniera	€	42



**Essiccatore-cassonetto**

**Pag.** Parte



**64**

**40**



**66**

**41**



**67**

**42**



**68**

**43**

**Pag.** Parte

---

<b>Essiccatore-cassonetto</b>	<b>64</b>	<b>40</b>
-------------------------------	-----------	-----------

---

<b>Cassonetto essiccatore</b>	<b>66</b>	<b>41</b>
-------------------------------	-----------	-----------

---

<b>Condotto aria</b>	<b>67</b>	<b>42</b>
----------------------	-----------	-----------

---

<b>Tramoggia Big bag</b>	<b>68</b>	<b>43</b>
--------------------------	-----------	-----------

---



# Essiccatore-cassonetto 40

## WATROMAT® Essiccatore-cassonetto

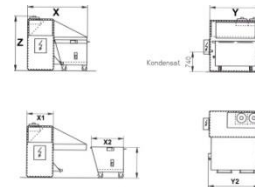
Essiccatore cassonetto per pannello fango da filtro pressa a piastre, fango da impianti di depurazione industriali o municipali ingresso minimo 30% sostanza secca, uscita fino 90% sostanza secca, container essiccamento idealmente riempito in mezzo sotto la filtro pressa, cavi d'acciaio nella zona di caduta, distribuzione nel container omogenea con superficie piana, temperatura essiccamento 30°C/86°F, consumo elettrico specifico 333 W/kg H<sub>2</sub>O, livello rumore <75dBA, scambiatore calore in rame, valore PH fango 6.0-9.0.

**Consegna** 1 pc generatore aria secca con quadro controllo 1 pc condotto aria secca  
1 pc condotto aria umida

**Non incluso** Cassonetto essiccamento



		tipo	WSD01	WSD04	WSD08
400100103	SS304	€	<b>c</b>	<b>61492</b>	<b>85719</b>
Acqua rimossa a 10-35 °C ambiente	t/giorno		0.1	0.4	0.8
Potenza elettrica	kWh		2.6	7.9	12.9
Volume cassonetto essiccatore	Litri		500	1320-1700	1320-1700
Lunghezza X	mm		1691		2225
Larghezza Y	mm		980	1918	2416
Altezza Z	mm		1490		2035
Peso	t		0.4	0.6	0.8



## WATROMAT® Essiccatore-cassonetto

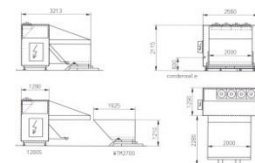
Essiccatore cassonetto per pannello fango da filtro pressa a piastre, fango da impianti di depurazione industriali o municipali ingresso minimo 30% sostanza secca, uscita fino 90% sostanza secca, container essiccamento idealmente riempito in mezzo sotto la filtro pressa, cavi d'acciaio nella zona di caduta, distribuzione nel container omogenea con superficie piana, temperatura essiccamento 30°C/86°F, consumo elettrico specifico 333 W/kg H<sub>2</sub>O, livello rumore <75dBA, scambiatore calore in rame, valore PH fango 6.0-9.0.

**Consegna** 1 pc generatore aria secca con quadro controllo 1 pc condotto aria secca  
1 pc condotto aria umida

**Non incluso** Cassonetto essiccamento



		tipo	WSD12	WSD16	WSD20	WSD24
410100203	SS304	€	<b>102874</b>	<b>117711</b>	<b>141041</b>	<b>155692</b>
Acqua rimossa a 10-35 °C ambiente	t/giorno		1.2	1.6	2	2.4
Potenza elettrica	kWh		16	21	26	31
Volume cassonetto essiccatore	Litri			1700-3700		2700-3700
Lunghezza X	mm			3213		3780
Larghezza Y	mm			2560		3800
Altezza Z	mm			2115		2115
Peso	t		1.5	1.6	2.1	2.2



# Quadro controllo essiccatore-cassonetto 40

## WATROMAT® Quadro controllo essiccatore-cassonetto

Quadro controllo, esecuzione come quadro-WATROMAT®, Siemens Sirius, distribuzione potenza, interruttori e protezioni, comandi e segnalazioni, cablato e collaudato.

- Codice potenza 1: 3 x 400 V / 1 x 230 V / 50 Hz (3 fasi, neutro, terra)
- Codice potenza 2: 3 x 480 V (tre fasi terra) / 1 x 110 V / 60 Hz (fase, neutro, terra)

**Consegna** 1 pc quadro

**Non incluso**

		tipo	WEL64WSD01	WEL64WSD04	WEL64WSD08	WEL86WSD16	WEL86WSD24
400100900	Poliestere	€	<b>10200</b>	<b>11076</b>	<b>13038</b>	<b>16308</b>	<b>19105</b>
Essiccatore cassonetto	tipo		WSD01	WSD02	WSD08	WSD12-16	WSD20-24
Lunghezza X	m			400			600
Larghezza Y	m			300			300
Altezza Z	m			600			800
Peso	kg		18	28	42	52	66



		tipo	MTR122
400100915	Controllore Temperatura	€	<b>578</b>



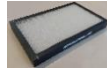
# Filtro 40

## WATROMAT® Filtro

Filtro per essiccatore-cassonetto 400100100, WSD01: 1 pc, WSD04: 2 pcs, WSD08: 3 pcs, WSD12: 4 pcs, WSD16: 4 pcs, WSD20: 5 pcs, WSD24: 5 pcs.

Consegna 1 pc  
Non incluso

	type	500.300.47	490.490.47
<b>400200105</b>	<b>Filter</b>	<b>€ 185</b>	<b>196</b>
Essiccatore cassonetto	type	WSD01	WSD04-24
Lunghezza X	mm	500	490
Larghezza Y	mm	300	490
Altezza Z	mm	47	47
Peso	kg	0.8	1.1



	tipo	507.507.70
<b>400200113</b>	<b>Telaio montaggio Filtro SS304</b>	<b>€ 248</b>
Filter	type	490.490.47
Length X	mm	507
Width Y	mm	507
Height Z	mm	70
Peso	kg	0.2



# Scambiatore calore 40

## WATROMAT® Heat exchanger

Scambiatore calore, compressore raffreddamento e ventilatore per essiccatore-cassonetto 400100XXX. Condensatore esterno raffreddato ad aria

Consegna 1 pc  
Non incluso

	tipo	EVAP01	EVAP04	EVAP08	EVAP16	EVAP24
<b>400300102</b>	<b>Evaporatore rame</b>	<b>€ 2478</b>	<b>3524</b>	<b>4553</b>	<b>7825</b>	<b>9630</b>
<b>400300103</b>	<b>Evaporatore SS304</b>	<b>€ 4858</b>	<b>9412</b>	<b>13164</b>	<b>16571</b>	<b>19912</b>
<b>400300104</b>	<b>Evaporatore SS316</b>	<b>€ 5524</b>	<b>11073</b>	<b>15486</b>	<b>19495</b>	<b>24703</b>
Usato per essiccatore-cassonetto	tipo	WSD01	WSD04	WSD08	WSD12-16	WSD20-24
Lunghezza X	m	620	975	1680	1810	3120
Larghezza Y	m	360	310	310	300	540
Altezza Z	m	280	540	420	620	380
Peso	kg	30	54	71	90	140



	tipo	COND01	COND04	COND08	COND16	COND24
<b>400300202</b>	<b>Condensatore rame</b>	<b>€ 2643</b>	<b>3801</b>	<b>5691</b>	<b>9389</b>	<b>11556</b>
<b>400300203</b>	<b>Condensatore SS304</b>	<b>€ 5132</b>	<b>10218</b>	<b>15743</b>	<b>18850</b>	<b>20165</b>
<b>400300204</b>	<b>Condensatore SS316</b>	<b>€ 5790</b>	<b>12022</b>	<b>20087</b>	<b>25356</b>	<b>28167</b>
Usato per essiccatore-cassonetto	tipo	WSD01	WSD04	WSD08	WSD12-16	WSD20-24
Lunghezza X	m	620	975	1680	1730	3120
Larghezza Y	m	360	370	360	350	540
Altezza Z	m	280	540	420	620	380
Peso	kg	45	69	85	113	180



	tipo	EXTC01	EXTC04	EXTC08	EXTC16	EXTC24
<b>400300302</b>	<b>Condensatore esterno rame</b>	<b>€ 1790</b>	<b>2486</b>	<b>3946</b>	<b>6628</b>	<b>9024</b>
Usato per essiccatore-cassonetto	tipo	WSD01	WSD04	WSD08	WSD12-16	WSD20-24
Potenza elettrica	kWh	0.1	0.15	0.25	0.45	0.90
Lunghezza X	m	280	920	1620	2120	3120
Larghezza Y	m	280	540	420	540	540
Altezza Z	m	280	250	310	280	380
Peso	kg	15	99	125	155	180



	tipo	COMP01	COMP04	COMP08	COMP16	COMP24
<b>400300500</b>	<b>Compressore raffreddamento</b>	<b>€ 4193</b>	<b>6517</b>	<b>12586</b>	<b>18024</b>	<b>36049</b>
Usato per essiccatore-cassonetto	tipo	WSD01	WSD04	WSD08	WSD12-16	WSD20-24



	tipo	VENT01	VENT04	VENT08	VENT16	VENT24
<b>400300600</b>	<b>Ventilatore</b>	<b>€ 2850</b>	<b>3640</b>	<b>5488</b>	<b>8560</b>	<b>17120</b>
Usato per essiccatore-cassonetto	tipo	WSD01	WSD04	WSD08	WSD12-16	WSD20-24

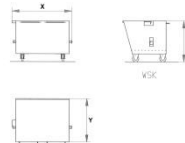


# Cassonetto essiccamento 41

## WATROMAT® Cassonetto essiccamento

Cassonetto essiccamento da usare con essiccatore-cassonetto, scarico con carrello elevatore (3ton) e traversa ribaltamento 410100XXX, base forata amovibile, apertura di iniezione per aria secca, accoppiamento a spinta, meccanismo di ribaltamento, 2 occhielli di sollevamento gru, 4 rotelle.

**Consegna** 1 cassonetto essiccamento con 4 rotelle  
**Not included**



		tipo	WSK05	WSK13	WSK17
410100102	Zincato a caldo	€	4298	9043	10716
410100103	SS304	€	8410	16608	20194
Usato con essiccatore-cassonetto		tipo	WSD01	WSD04-08	WSD08-16
Volume		litri	500	1300	1700
Carico effettivo		kg	400	1000	1500
Lunghezza X		mm	1000	1325	1325
Larghezza Y		mm	980	1680	2180
Altezza Z		mm	1054	1154	1154
Peso		kg	135	250	300



## WATROMAT® Traversa ribaltamento

Traversa ribaltamento per svuotare cassonetto essiccamento 410100XXX, con la terza gamba da utilizzare per carrelli elevatori (3 ton), azionata con cavo dal posto guida del carrello, può essere assicurata per prevenire scivolamento e svuotamento involontario

**Consegna** 1 pc traversa ribaltamento, 1 pc terza gamba  
**Non incluso**



		tipo	WST05	WST13	WST17
410100151	Acciaio verniciato RAL9035	€	2939	4055	4556
Distanza tra le tasche forche		mm	250	450	590
Larghezza tasche forche		mm		200	
Altezza tasche forche		mm		80	
Peso		kg	80	145	173

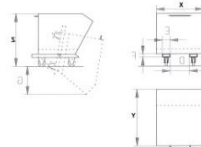


# Cassonetto essiccamento 41

## WATROMAT® Cassonetto essiccamento

Cassonetto essiccamento da usare con essiccatore-cassonetto 400100XXX, scarico con carrello elevatore (3 t), base forata amovibile, apertura di iniezione per aria secca, accoppiamento a spinta, tasche forche 200x60 mm, meccanismo ribaltamento, 4 rotelle, azionato con cavo dal posto guida del carrello elevatore,

**Consegna** 1 cassonetto essiccamento con 4 rotelle  
**Non incluso**



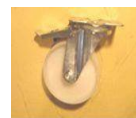
A/B/C mm



		tipo	WKB04	WKB08	WKB12
410100202	Zincato a caldo	€	4744	8758	13157
410100203	SS304	€	7352	13575	20392
Usato con essiccatore-cassonetto		tipo	WSD01	WSD04-08	WSD08-12
Volume		litri	400	800	1200
Carico effettivo		kg	320	530	800
Tasche per forche (A)		mm	200	495	640
Lunghezza X		mm	1440		1640
Larghezza Y		mm	700		1280
Altezza Z		mm	904	1004	1304
Peso		kg	205	256	265



		tipo	Fix	Swivel
410100300	Rotelle	€	189	322
Carico effettivo		kg	450	450
Blocco all'indietro		tipo	No	Yes
Altezza		mm	224	
Peso		kg	5	6



		tipo	Fix	Swivel
410100310	Rotelle alto carico	€	379	469
Carico effettivo		kg	800	590
Blocco all'indietro		type	No	Yes
Altezza		mm	224	
Peso		kg	5	6



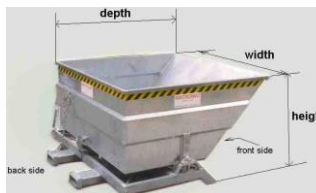
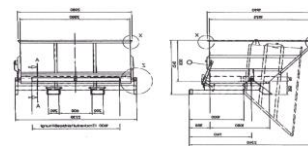


# Cassonetto essiccamento 41

## WATROMAT® Cassonetto essiccamento

Cassonetto essiccamento da usare con essiccatore cassonetto 410100XXX, trasportato e scaricato con carrello elevatore (5 t)

Consegna 1pc Cassonetto essiccatore  
Non incluso



		tipo	WTM27	WTM37
410200102	Hot galvanized	€	15075	18457
410200103	SS304	€	22613	27685
Usato con essiccatore		tipo	12-16	16-24
Volume		litri	2700	3700
Peso utile		t	2.1	3
Lunghezza X		mm	2340	
Larghezza Y		mm	2230	
Altezza Z		mm	1210	1470
Peso		t	2.1	2.6

		tipo	WTMbrake
400200103	Freno ribaltamento	€	2251



# Condotto aria secca 42

## WATROMAT® Condotto aria secca

Condotto aria secca, connette l'essiccatore al cassonetto e convoglia l'aria secca al cassonetto.

Consegna 1 pc condotto aria secca  
Non incluso

		tipo	TLK01WSK05	TLK04WSK13	TLK08WSK17	TLK12WSK17
420100103	SS304	€	2621	3628	3945	4611
Lunghezza X		mm	610	1100		1630
Larghezza Y		mm	320	380		380
Altezza Z		mm	300	520		530
Peso		kg	8	18	25	26



		tipo	TLK12WTM27	TLK16WTM27	TLK20WTM37	TLK24WTM37
420100103	SS304	€	4812	4812	5078	4616
Lunghezza X		m			1710	
Larghezza Y		mm			1370	
Altezza Z		mm			700	
Peso		kg	35	42	48	54



		tipo	Seal
420100115	Tenuta condotto aria secca	€	375
Lunghezza X		m	2
Peso		kg	0.4



# Condotto aria umida 42

## WATROMAT® Condotto aria umida

Condotto aria umida, convoglia l'aria umida dal cassonetto indietro all'essiccatore.

Consegna 1 pc condotto aria secca  
Non incluso

		tipo	RLK01WSK05	RLK04WSK13	RLK08WSK17	RLK12WSK17
420200103	PVC, telaio SS304	€	2522	2985	4291	4585
Lunghezza X		mm	800	1530	2030	2340
Larghezza Y		mm	1080	1280	1280	1280
Altezza Z		mm	500	800	800	800
Peso		kg	6	9	15	19



		tipo	RLK12WTM27	RLK16WTM27	RLK20WTM37	RLK24WTM37
420200103	PVC, telaio SS304	4865	4865	5264	4786	4786
Lunghezza X		mm	800	1530	2030	2340
Larghezza Y		mm	1080	1280	1280	1280
Altezza Z		mm	500	800	800	800
Peso		kg	24	29	34	39



# Tramoggia riempimento 43

## WATROMAT® Tramoggia riempimento

Tramoggia riempimento per scaricare il fango secco nei Big Bag, fango con minimo 70 % sostanza secca, tramoggia in lamiera d'acciaio con bordatura rinforzata su tutto il perimetro, telaio robusto con foderi forche a tutta lunghezza, con gambe di supporto, con 4 ganci sotto i foderi forche

**Consegna** 1 pc tramoggia riempimento  
**Non incluso**

		tipo	WHO1
<b>430300101</b>	<b>Acciaio verniciato RAL3020</b>	€	<b>6371</b>
Luce sotto		mm	1190
Lunghezza X		mm	1980
Larghezza Y		mm	980
Altezza Z		mm	2050
Apertura superiore tramoggia		mm	1875x850
Apertura inferiore tramoggia		mm	700x500
Peso		kg	221



# Trasporti, Montaggi Avviamento

Pag. Parte



71

50



73

51



77

52



79

53



**Pag.** Parte

---

<b>Trasporti terrestri</b>	<b>71</b>	<b>50</b>
----------------------------	-----------	-----------

---

<b>Trasporti marittimi</b>	<b>73</b>	<b>51</b>
----------------------------	-----------	-----------

---

<b>Costi di viaggio</b>	<b>77</b>	<b>52</b>
-------------------------	-----------	-----------

---

<b>Montaggio, Avviamento, Supervisione</b>	<b>79</b>	<b>53</b>
--	-----------	-----------

---

# Trasporti terrestri 100-1000 km

50

Part	Country											
	Destination	km	100	200	300	400	500	600	700	800	900	1000
		Days	1	2	3	3	3	4	4	4	5	5
11	Screw press	WSP05	2200	2420	2640	2860	3080	3300	3520	3740	3960	4180
		WSP15	2904	3194	3485	3775	4066	4356	4646	4937	5227	5518
		WSP25	3630	3993	4356	4719	5082	5445	5808	6171	6534	6897
		WSP50	4138	4552	4966	5380	5793	6207	6621	7035	7449	7863
		WSP75	4598	5058	5518	5977	6437	6897	7357	7817	8276	8736
11	Platform press	WSP	1828	2010	2193	2376	2559	2741	2924	3107	3290	3472
		WSP double	3010	3311	3612	3913	4214	4515	4816	5117	5418	5719
12	Polymer unit	WPL	293	322	351	381	410	439	469	498	527	556
		WPP	462	508	554	601	647	693	739	785	832	878
13	Thickener	WTH	4939	5433	5927	6421	6915	7409	7903	8397	8891	9384
21	Belt dryer	WBD04-08	896	986	1075	1165	1255	1344	1434	1523	1613	1703
		WBD15-30	1700	1870	2040	2210	2380	2550	2720	2890	3060	3230
		WBD45-60	3198	3518	3838	4157	4477	4797	5117	5436	5756	6076
		WBD75	4326	4759	5192	5624	6057	6489	6922	7355	7787	8220
		WBD90	5032	5535	6039	6542	7045	7548	8051	8555	9058	9561
		WBD105	5849	6434	7019	7604	8189	8774	9359	9944	10529	11114
		WBD120	6818	7500	8182	8864	9546	10228	10909	11591	12273	12955
		WBD120D	6927	7620	8313	9006	9698	10391	11084	11777	12469	13162
		WBD150D	8330	9163	9996	10829	11663	12496	13329	14162	14995	15828
		WBD180D	10260	11285	12311	13337	14363	15389	16415	17441	18467	19493
		WBD210D	11926	13118	14311	15503	16696	17888	19081	20274	21466	22659
		WBD240D	13504	14854	16205	17555	18906	20256	21606	22957	24307	25658
21	Platform dryer	WBDXXXD	3825	4208	4590	4973	5355	5738	6120	6503	6885	7268
22	Bunker	WBU00X	1618	1780	1942	2104	2266	2428	2589	2751	2913	3075
		WBU5	2366	2603	2840	3076	3313	3549	3786	4023	4259	4496
		WBU10-25	4385	4823	5262	5700	6139	6577	7016	7454	7893	8331
		WBU35	4722	5194	5666	6138	6610	7082	7555	8027	8499	8971
23	Bagging point	WLS1-2	957	1052	1148	1244	1339	1435	1531	1626	1722	1818
		WLS3-5	1913	2105	2296	2487	2679	2870	3061	3253	3444	3635
23	Conveyor	WSC	957	1052	1148	1244	1339	1435	1531	1626	1722	1818
23	Silo	WSI	5677	6244	6812	7380	7947	8515	9083	9650	10218	10786
30	Container dryer	WCD04-08	896	986	1075	1165	1255	1344	1434	1523	1613	1703
		WCD15	1113	1225	1336	1447	1558	1670	1781	1892	2004	2115
		WCD30	1700	1870	2040	2210	2380	2550	2720	2890	3060	3230
		WCD48-60	2277	2505	2732	2960	3188	3416	3643	3871	4099	4326
31	Drying container	WTC	1454	1600	1745	1890	2036	2181	2327	2472	2617	2763
		WGM	2110	2321	2532	2742	2953	3164	3375	3586	3797	4008
40	Skip-dryer	WSD01	260	286	312	338	364	390	416	442	468	494
		WSD04-08	980	1078	1176	1274	1372	1470	1568	1666	1764	1862
		WSD12-16	1119	1231	1343	1455	1567	1678	1790	1902	2014	2126
		WSD20-24	2060	2266	2472	2678	2884	3090	3296	3502	3708	3914
41	Drying skip	WSK05	293	323	352	381	411	440	469	499	528	558
		WSK13	488	537	586	634	683	732	781	830	879	927
		WSK17	553	608	664	719	774	830	885	940	996	1051
		WTM27	1051	1156	1262	1367	1472	1577	1682	1787	1892	1997
		WTM37	1277	1405	1533	1660	1788	1916	2043	2171	2299	2427
43	Big Bag hopper	WHO	619	681	743	805	867	929	990	1052	1114	1176

# Trasporti terrestri 1200-3000 km

50

Part	Country											
	Destination	km	1200	1400	1600	1800	2000	2200	2400	2600	2800	3000
		Days	5	6	6	7	7	8	8	9	9	10
11	Screw press	WSP05	4400	4620	4840	5060	5280	5500	5720	5940	6160	6380
		WSP15	5808	6098	6389	6679	6970	7260	7550	7841	8131	8422
		WSP25	7260	7623	7986	8349	8712	9075	9438	9801	10164	10527
		WSP50	8276	8690	9104	9518	9932	10346	10759	11173	11587	12001
		WSP75	9196	9656	10116	10575	11035	11495	11955	12415	12874	13334
11	Platform press	WSP	3655	3838	4021	4203	4386	4569	4752	4934	5117	5300
		WSP double	6020	6321	6622	6923	7224	7525	7826	8127	8428	8729
12	Polymer unit	WPL	586	615	644	674	703	732	761	791	820	849
		WPP	924	970	1016	1063	1109	1155	1201	1247	1294	1340
13	Thickener	WTH	9878	10372	10866	11360	11854	12348	12842	13336	13830	14324
21	Belt dryer	WBD04-08	1792	1882	1971	2061	2151	2240	2330	2419	2509	2599
		WBD15-30	3400	3570	3740	3910	4080	4250	4420	4590	4760	4930
		WBD45-60	6396	6716	7035	7355	7675	7995	8315	8634	8954	9274
		WBD75	8653	9085	9518	9950	10383	10816	11248	11681	12114	12546
		WBD90	10064	10568	11071	11574	12077	12580	13084	13587	14090	14593
		WBD105	11699	12284	12869	13454	14038	14623	15208	15793	16378	16963
		WBD120	13637	14319	15000	15682	16364	17046	17728	18410	19091	19773
		WBD120D	13855	14547	15240	15933	16626	17318	18011	18704	19397	20089
		WBD150D	16661	17494	18327	19160	19993	20826	21659	22492	23325	24158
		WBD180D	20519	21545	22571	23597	24623	25649	26675	27701	28727	29753
		WBD210D	23851	25044	26236	27429	28621	29814	31007	32199	33392	34584
		WBD240D	27008	28358	29709	31059	32410	33760	35110	36461	37811	39162
21	Platform dryer	WBDXXXD	7650	8033	8415	8798	9180	9563	9945	10328	10710	11093
22	Bunker	WBU00X	3237	3399	3560	3722	3884	4046	4208	4370	4531	4693
		WBU5	4733	4969	5206	5442	5679	5916	6152	6389	6626	6862
		WBU10-25	8770	9208	9647	10085	10524	10962	11400	11839	12277	12716
		WBU35	9443	9915	10388	10860	11332	11804	12276	12748	13221	13693
23	Bagging point	WLS1-2	1913	2009	2105	2200	2296	2392	2487	2583	2679	2774
		WLS3-5	3827	4018	4210	4401	4592	4784	4975	5166	5358	5549
23	Conveyor	WSC	1913	2009	2105	2200	2296	2392	2487	2583	2679	2774
23	Silo	WSI	11354	11921	12489	13057	13624	14192	14760	15327	15895	16463
30	Container dryer	WCD04-08	1792	1882	1971	2061	2151	2240	2330	2419	2509	2599
		WCD15	2226	2338	2449	2560	2672	2783	2894	3006	3117	3228
		WCD30	3400	3570	3740	3910	4080	4250	4420	4590	4760	4930
		WCD48-60	4554	4782	5009	5237	5465	5693	5920	6148	6376	6603
31	Drying container	WTC	2908	3054	3199	3344	3490	3635	3781	3926	4072	4217
		WGM	4219	4430	4641	4852	5063	5274	5485	5696	5907	6118
40	Skip-dryer	WSD01	520	546	572	598	624	650	676	702	728	754
		WSD04-08	1960	2058	2156	2254	2352	2450	2548	2646	2744	2842
		WSD12-16	2238	2350	2462	2574	2685	2797	2909	3021	3133	3245
		WSD20-24	4120	4326	4532	4738	4944	5150	5356	5562	5768	5974
41	Drying skip	WSK05	587	616	646	675	704	734	763	792	822	851
		WSK13	976	1025	1074	1123	1171	1220	1269	1318	1367	1415
		WSK17	1106	1161	1217	1272	1327	1383	1438	1493	1549	1604
		WTM27	2103	2208	2313	2418	2523	2628	2733	2838	2944	3049
		WTM37	2554	2682	2810	2938	3065	3193	3321	3448	3576	3704
43	Big Bag hopper	WHO	1238	1300	1362	1424	1486	1548	1610	1671	1733	1795



# Canada-USA

Part	Country	Destination	km	Canada	Canada	Canada	Canada	USA	USA	USA	USA
				Vancouv	Montreal	Toronto	Quebec	Los A	Housten	Orleans	Charl
			Days	31	10	11	9	27	22	20	17
11	Screw press	WSP05	11160	3600	3960	3240	9720	7920	7200	6120	
		WSP15	14731	4752	5227	4277	12830	10454	9504	8078	
		WSP25	13811	4455	4901	4010	12029	9801	8910	7574	
		WSP50	18905	6098	6708	5489	16466	13416	12197	10367	
		WSP75	22506	7260	7986	6534	19602	15972	14520	12342	
11	Platform press	WSP	3966	1279	1407	1151	3454	2814	2559	2175	
		WSP double	6532	2107	2318	1896	5689	4635	4214	3582	
12	Polymer unit	WPL	738	238	262	214	642	523	476	405	
		WPP	1463	472	519	425	1274	1038	944	802	
13	Thickener	WTH	15640	5045	5550	4541	13622	11099	10090	8577	
21	Belt dryer	WBD04-08	1652	533	586	480	1439	1172	1066	906	
		WBD15-30	6423	2072	2279	1865	5595	4559	4144	3523	
		WBD45-60	8272	2668	2935	2401	7204	5870	5337	4536	
		WBD75	9060	2923	3215	2630	7891	6430	5845	4969	
		WBD90	10608	3422	3764	3080	9239	7528	6844	5817	
		WBD105	12330	3978	4375	3580	10739	8751	7955	6762	
		WBD120	11788	3803	4183	3422	10267	8366	7605	6465	
		WBD120D	11329	3655	4020	3289	9868	8040	7309	6213	
		WBD150D	13624	4395	4834	3955	11866	9669	8790	7471	
		WBD180D	17020	5490	6039	4941	14824	12078	10980	9333	
21	Platform dryer	WBD210D	19784	6382	7020	5744	17231	14040	12764	10849	
		WBD240D	22628	7299	8029	6570	19709	16059	14599	12409	
22	Bunker	WBDXXXD	8300	2678	2945	2410	7229	5891	5355	4552	
		WBU00X	3013	972	1069	875	2624	2138	1944	1652	
		WBU5	4406	1421	1563	1279	3837	3127	2842	2416	
		WBU10-25	6419	2071	2278	1864	5591	4555	4141	3520	
23	Bagging point	WBU35	7319	2361	2597	2125	6374	5194	4722	4013	
		WLS1-2	3563	1149	1264	1034	3103	2528	2298	1954	
		WLS3-5	7125	2298	2528	2069	6206	5056	4597	3907	
23	Conveyor	WSC	3563	1149	1264	1034	3103	2528	2298	1954	
23	Silo	WSI	22173	7153	7868	6437	19312	15736	14305	12160	
30	Container dryer	WCD04-08	2836	915	1006	823	2470	2013	1830	1555	
		WCD15	5867	1892	2082	1703	5110	4163	3785	3217	
		WCD30	11200	3613	3974	3252	9755	7948	7226	6142	
		WCD48-60	15059	4858	5343	4372	13116	10687	9715	8258	
31	Drying container	WTC	4508	1454	1600	1309	3926	3199	2908	2472	
		WGM	6540	2110	2321	1899	5696	4641	4219	3586	
40	Skip-dryer	WSD01	2345	756	832	681	2042	1664	1513	1286	
		WSD04-08	3832	1236	1360	1112	3337	2719	2472	2101	
		WSD12-16	4062	1310	1442	1179	3538	2883	2621	2228	
		WSD20-24	6520	2103	2314	1893	5679	4627	4207	3576	
41	Drying skip	WSK05	1882	607	668	546	1639	1336	1214	1032	
		WSK13	2389	771	848	694	2081	1695	1541	1310	
		WSK17	2368	764	840	688	2063	1681	1528	1299	
		WTM27	3915	1263	1389	1137	3410	2778	2526	2147	
		WTM37	4399	1419	1561	1277	3832	3122	2838	2412	
43	Big Bag hopper	WHO	2881	930	1022	837	2510	2045	1859	1580	

# Messico-Argentina

Part	Country		Mexico	Mexico	Panama	Nicaragua	Colombia	Chille	Peru	Brazil	Uruguay	Argent
	Destination	km	Mazatlan	Veracruz	Colon	Manag	Cartagena	Valp	Callao	Santos	Montev	Arbue
		Days	30	15	19	19	19	31	30	18	20	21
11	Screw press	WSP05	10800	5400	6840	6840	6840	11160	10800	6480	7200	7560
		WSP15	14256	7128	9029	9029	9029	14731	14256	8554	9504	9979
		WSP25	13365	6683	8465	8465	8465	13811	13365	8019	8910	9356
		WSP50	18295	9148	11587	11587	11587	18905	18295	10977	12197	12807
		WSP75	21780	10890	13794	13794	13794	22506	21780	13068	14520	15246
11	Platform press	WSP	3838	1919	2431	2431	13794	3966	3838	2303	2559	2686
		WSP double	6321	3161	4003	4003	13794	6532	6321	3793	4214	4425
12	Polymer unit	WPL	714	357	452	452	9586	738	714	428	476	500
		WPP	1416	708	897	897	9586	1463	1416	849	944	991
13	Thickener	WTH	15135	7568	9586	9586	9586	15640	15135	9081	10090	10595
21	Belt dryer	WBD04-08	1598	799	1012	1012	792	1652	1598	959	1066	1119
		WBD15-30	6216	3108	3937	3937	3244	6423	6216	3730	4144	4351
		WBD45-60	8005	4002	5070	5070	4178	8272	8005	4803	5337	5603
		WBD75	8768	4384	5553	5553	4609	9060	8768	5261	5845	6138
		WBD90	10266	5133	6502	6502	5397	10608	10266	6159	6844	7186
		WBD105	11933	5966	7557	7557	6273	12330	11933	7160	7955	8353
		WBD120	11408	5704	7225	7225	5712	11788	11408	6845	7605	7986
		WBD120D	10964	5482	6944	6944	6313	11329	10964	6578	7309	7675
		WBD150D	13185	6592	8350	8350	7591	13624	13185	7911	8790	9229
		WBD180D	16471	8235	10431	10431	9483	17020	16471	9882	10980	11529
		WBD210D	19145	9573	12125	12125	11023	19784	19145	11487	12764	13402
		WBD240D	21898	10949	13869	13869	12608	22628	21898	13139	14599	15329
21	Platform dryer	WBDXXXD	8033	4016	5087	5087	13794	8300	8033	4820	5355	5623
22	Bunker	WBU00X	2916	1458	1847	1847	2700	3013	2916	1750	1944	2041
		WBU5	4264	2132	2700	2700	2700	4406	4264	2558	2842	2985
		WBU10-25	6212	3106	3934	3934	3934	6419	6212	3727	4141	4348
		WBU35	7082	3541	4486	4486	4486	7319	7082	4249	4722	4958
23	Bagging point	WLS1-2	3448	1724	2183	2183	2183	3563	3448	2069	2298	2413
		WLS3-5	6895	3448	4367	4367	4367	7125	6895	4137	4597	4827
23	Conveyor	WSC	3448	1724	2183	2183	2183	3563	3448	2069	2298	2413
23	Silo	WSI	21458	10729	13590	13590	13590	22173	21458	12875	14305	15021
30	Container dryer	WCD04-08	2745	1372	1738	1738	4821	2836	2745	1647	1830	1921
		WCD15	5677	2839	3596	3596	4821	5867	5677	3406	3785	3974
		WCD30	10839	5419	6864	6864	4821	11200	10839	6503	7226	7587
		WCD48-60	14573	7286	9229	9229	8041	15059	14573	8744	9715	10201
31	Drying container	WTC	4362	2181	2763	2763	2763	4508	4362	2617	2908	3054
		WGM	6329	3164	4008	4008	4008	6540	6329	3797	4219	4430
40	Skip-dryer	WSD01	2269	1135	1437	1437	1437	2345	2269	1362	1513	1588
		WSD04-08	3708	1854	2349	2349	2349	3832	3708	2225	2472	2596
		WSD12-16	3931	1966	2490	2490	2490	4062	3931	2359	2621	2752
		WSD20-24	6310	3155	3996	3996	3996	6520	6310	3786	4207	4417
41	Drying skip	WSK05	1821	911	1153	1153	1153	1882	1821	1093	1214	1275
		WSK13	2312	1156	1464	1464	1464	2389	2312	1387	1541	1618
		WSK17	2292	1146	1452	1452	1452	2368	2292	1375	1528	1604
		WTM27	3788	1894	2399	2399	2399	3915	3788	2273	2526	2652
		WTM37	4257	2129	2696	2696	2696	4399	4257	2554	2838	2980
43	Big Bag hopper	WHO	2789	1394	1766	1766	1766	2881	2789	1673	1859	1952

# Turchia-Iran

Part	Country		Turkey	Israel	Agypt	Jordan	UA	Katar	Bharein	Saudi	Iran	Irak
	Destination	km	Istanbul	TelAviv	Kairo	Amman	Dubai	Doha	Manama	Damman	BanAB	UmmQ
		Days	10	14	15	21	26	27	28	29	30	31
11	Screw press	WSP05	3600	5040	5400	7560	9360	9720	10080	10440	10800	11160
		WSP15	4752	6653	7128	9979	12355	12830	13306	13781	14256	14731
		WSP25	4455	6237	6683	9356	11583	12029	12474	12920	13365	13811
		WSP50	6098	8538	9148	12807	15856	16466	17076	17685	18295	18905
		WSP75	7260	10164	10890	15246	18876	19602	20328	21054	21780	22506
11	Platform press	WSP	1279	1791	1919	2686	3326	3454	3582	3710	3838	3966
		WSP double	2107	2950	3161	4425	5478	5689	5900	6110	6321	6532
12	Polymer unit	WPL	238	333	357	500	619	642	666	690	714	738
		WPP	472	661	708	991	1227	1274	1321	1369	1416	1463
13	Thickener	WTH	5045	7063	7568	10595	13117	13622	14126	14631	15135	15640
21	Belt dryer	WBD04-08	533	746	799	1119	1385	1439	1492	1545	1598	1652
		WBD15-30	2072	2901	3108	4351	5387	5595	5802	6009	6216	6423
		WBD45-60	2668	3736	4002	5603	6937	7204	7471	7738	8005	8272
		WBD75	2923	4092	4384	6138	7599	7891	8183	8476	8768	9060
		WBD90	3422	4791	5133	7186	8897	9239	9581	9923	10266	10608
		WBD105	3978	5569	5966	8353	10342	10739	11137	11535	11933	12330
		WBD120	3803	5324	5704	7986	9887	10267	10648	11028	11408	11788
		WBD120D	3655	5117	5482	7675	9502	9868	10233	10598	10964	11329
		WBD150D	4395	6153	6592	9229	11427	11866	12306	12745	13185	13624
		WBD180D	5490	7686	8235	11529	14275	14824	15373	15922	16471	17020
		WBD210D	6382	8935	9573	13402	16593	17231	17869	18507	19145	19784
		WBD240D	7299	10219	10949	15329	18979	19709	20438	21168	21898	22628
21	Platform dryer	WBDXXXD	2678	3749	4016	5623	6962	7229	7497	7765	8033	8300
22	Bunker	WBU00X	972	1361	1458	2041	2527	2624	2722	2819	2916	3013
		WBU5	1421	1990	2132	2985	3695	3837	3979	4121	4264	4406
		WBU10-25	2071	2899	3106	4348	5384	5591	5798	6005	6212	6419
		WBU35	2361	3305	3541	4958	6138	6374	6610	6846	7082	7319
23	Bagging point	WLS1-2	1149	1609	1724	2413	2988	3103	3218	3333	3448	3563
		WLS3-5	2298	3218	3448	4827	5976	6206	6436	6665	6895	7125
23	Conveyor	WSC	1149	1609	1724	2413	2988	3103	3218	3333	3448	3563
23	Silo	WSI	7153	10014	10729	15021	18597	19312	20028	20743	21458	22173
30	Container dryer	WCD04-08	915	1281	1372	1921	2379	2470	2562	2653	2745	2836
		WCD15	1892	2649	2839	3974	4920	5110	5299	5488	5677	5867
		WCD30	3613	5058	5419	7587	9393	9755	10116	10477	10839	11200
		WCD48-60	4858	6801	7286	10201	12630	13116	13601	14087	14573	15059
31	Drying container	WTC	1454	2036	2181	3054	3781	3926	4072	4217	4362	4508
		WGM	2110	2953	3164	4430	5485	5696	5907	6118	6329	6540
40	Skip-dryer	WSD01	756	1059	1135	1588	1967	2042	2118	2194	2269	2345
		WSD04-08	1236	1731	1854	2596	3214	3337	3461	3585	3708	3832
		WSD12-16	1310	1835	1966	2752	3407	3538	3669	3800	3931	4062
		WSD20-24	2103	2945	3155	4417	5469	5679	5889	6100	6310	6520
41	Drying skip	WSK05	607	850	911	1275	1578	1639	1700	1761	1821	1882
		WSK13	771	1079	1156	1618	2004	2081	2158	2235	2312	2389
		WSK17	764	1070	1146	1604	1986	2063	2139	2216	2292	2368
		WTM27	1263	1768	1894	2652	3283	3410	3536	3662	3788	3915
		WTM37	1419	1987	2129	2980	3690	3832	3973	4115	4257	4399
43	Big Bag hopper	WHO	930	1301	1394	1952	2417	2510	2603	2696	2789	2881



# India-Australia

Part	Country		India	SriLa	Vietnam	Taiwan	Korea	Korea	Taiwan	Austr	Austr	Papua
	Destination	km	Mumbai	Colom	Hanoi	Kaoh	Busan	Seoul	Taipei	Perth	Melb	Mores
		Days	20	21	26	33	33	34	41	34	35	28
11	Screw press	WSP05	7200	7560	9360	11880	11880	12240	14760	12240	12600	10080
		WSP15	9504	9979	12355	15682	15682	16157	19483	16157	16632	13306
		WSP25	8910	9356	11583	14702	14702	15147	18266	15147	15593	12474
		WSP50	12197	12807	15856	20125	20125	20735	25003	20735	21344	17076
		WSP75	14520	15246	18876	23958	23958	24684	29766	24684	25410	20328
11	Platform press	WSP	2559	2686	3326	4222	4222	4349	5245	4349	4477	3582
		WSP double	4214	4425	5478	6953	6953	7164	8639	7164	7375	5900
12	Polymer unit	WPL	476	500	619	785	785	809	976	809	833	666
		WPP	944	991	1227	1557	1557	1604	1935	1604	1652	1321
13	Thickener	WTH	10090	10595	13117	16649	16649	17153	20685	17153	17658	14126
21	Belt dryer	WBD04-08	1066	1119	1385	1758	1758	1812	2185	1812	1865	1492
		WBD15-30	4144	4351	5387	6838	6838	7045	8495	7045	7252	5802
		WBD45-60	5337	5603	6937	8805	8805	9072	10940	9072	9339	7471
		WBD75	5845	6138	7599	9645	9645	9937	11983	9937	10229	8183
		WBD90	6844	7186	8897	11292	11292	11634	14030	11634	11977	9581
		WBD105	7955	8353	10342	13126	13126	13524	16308	13524	13921	11137
		WBD120	7605	7986	9887	12549	12549	12929	15591	12929	13309	10648
		WBD120D	7309	7675	9502	12060	12060	12426	14984	12426	12791	10233
		WBD150D	8790	9229	11427	14503	14503	14942	18019	14942	15382	12306
		WBD180D	10980	11529	14275	18118	18118	18667	22510	18667	19216	15373
		WBD210D	12764	13402	16593	21060	21060	21698	26165	21698	22336	17869
		WBD240D	14599	15329	18979	24088	24088	24818	29928	24818	25548	20438
21	Platform dryer	WBDXXXD	5355	5623	6962	8836	8836	9104	10978	9104	9371	7497
22	Bunker	WBU00X	1944	2041	2527	3208	3208	3305	3985	3305	3402	2722
		WBU5	2842	2985	3695	4690	4690	4832	5827	4832	4974	3979
		WBU10-25	4141	4348	5384	6833	6833	7040	8489	7040	7247	5798
		WBU35	4722	4958	6138	7791	7791	8027	9679	8027	8263	6610
23	Bagging point	WLS1-2	2298	2413	2988	3792	3792	3907	4712	3907	4022	3218
		WLS3-5	4597	4827	5976	7585	7585	7815	9423	7815	8044	6436
23	Conveyor	WSC	2298	2413	2988	3792	3792	3907	4712	3907	4022	3218
23	Silo	WSI	14305	15021	18597	23604	23604	24319	29326	24319	25034	20028
30	Container dryer	WCD04-08	1830	1921	2379	3019	3019	3111	3751	3111	3202	2562
		WCD15	3785	3974	4920	6245	6245	6434	7759	6434	6624	5299
		WCD30	7226	7587	9393	11922	11922	12284	14813	12284	12645	10116
		WCD48-60	9715	10201	12630	16030	16030	16516	19916	16516	17002	13601
31	Drying container	WTC	2908	3054	3781	4799	4799	4944	5962	4944	5089	4072
		WGM	4219	4430	5485	6962	6962	7173	8649	7173	7384	5907
40	Skip-dryer	WSD01	1513	1588	1967	2496	2496	2572	3101	2572	2647	2118
		WSD04-08	2472	2596	3214	4079	4079	4203	5068	4203	4326	3461
		WSD12-16	2621	2752	3407	4325	4325	4456	5373	4456	4587	3669
		WSD20-24	4207	4417	5469	6941	6941	7151	8624	7151	7362	5889
41	Drying skip	WSK05	1214	1275	1578	2003	2003	2064	2489	2064	2125	1700
		WSK13	1541	1618	2004	2543	2543	2620	3160	2620	2697	2158
		WSK17	1528	1604	1986	2521	2521	2598	3132	2598	2674	2139
		WTM27	2526	2652	3283	4167	4167	4294	5177	4294	4420	3536
		WTM37	2838	2980	3690	4683	4683	4825	5818	4825	4967	3973
43	Big Bag hopper	WHO	1859	1952	2417	3067	3067	3160	3811	3160	3253	2603

# Costi viaggio Europa

# 52

Country	Distance in km Destination	Travel time Hours	Car/Flight costs	Field allowance costs	Travel costs Euro
	100	2	180	24	404
	200	4	360	47	807
	300	6	540	71	1211
	400	7	680	82	1462
	500	8	800	94	1694
	600	9	900	106	1906
	700	10	840	118	1958
	800	11	880	129	2109
	900	12	900	141	2241
	1000	13	960	153	2413
	1200	14	1104	165	2669
	1400	15	1232	176	2908
	1600	16	1344	188	3132
	1800	17	1440	200	3340
	2000	18	1480	212	3492
	2200	19	1628	224	3752
	2400	20	1776	235	4011
	2600	21	1924	247	4271
	2800	22	2072	259	4531
	3000	24	2220	282	4902
<b>Near and Middle East</b>					
Türkey	Istanbul	12	900	141	2241
Israel	Tel Aviv	14	1000	165	2565
Agypten	Kairo	15	1000	176	2676
Emirate	Dubai	18	1100	212	3112
Saudi Arabia	Riadh	18	1200	212	3212
Iran	Teheran	20	1200	235	3435
<b>Asia</b>					
Indien	Mumbay	28	1120	329	4249
Malaysia	Kuala Lumpur	30	1450	353	4803
Taiwan	Taipei	36	1550	424	5574
Korea	Seoul	38	1610	447	5857
Japan	Tokyo	42	1800	494	6494
Australien	Melbourne	46	1800	541	6941
<b>America</b>					
Kanada	Montreal	23	1120	271	3691
USA	New York	24	960	282	3642
USA	Chicago	27	1250	318	4268
USA	Charleston	28	1250	329	4379
USA	New Orleans	30	1450	353	4803
USA	Los Angeles	34	1600	400	5400
Colombia	Bogota	34	1320	400	5120
Mexico	Mexico	35	1320	412	5232
Brasilien	Sao Paulo	36	1320	424	5344
Peru	Lima	38	1650	447	5897
Uruguay	Montevideo	40	1580	471	6051
Argentinien	Buones Aires	42	1580	494	6274

# Costi viaggio Cina

China	Distance in km	Travel time	Car/Flight	Travel
Destination	City	Hours	costs	costs
				RMB
	100	2	400	1704
	200	4	800	3358
	300	6	1200	5012
	400	8	1600	6666
	500	10	2000	8320
	600	12	2400	9974
	700	14	2800	11628
	800	16	3200	13282
	900	18	3600	14936
	1000	20	4000	16590
	1200	24	4800	19898
	1400	28	5600	23206
	1600	32	6400	26514
	1800	36	7200	29822
	2000	40	8000	33130
<b>Province</b>				
Henan	Bejing	9	800	6493
Hubei	Wuhan	10	850	7170
Jiangshe	Nanchang	10	900	7220
Shanxi	Tayuoan	11	950	7897
Lianoning	Shenyang	11.5	1000	8261
Shaanxi	Xian	12	1100	8674
Neimenngu	Baatau	12	1200	8774
Jilin	Jilin	12	1300	8874
Hunan	Changsha	12	1400	8974
Fujiang	Fuzhou	12	1500	9074
Guangdong	Gungzhou	12.5	1700	9588
Chongqing	Chongqing	12.5	1600	9488
Ningxia	Yuanchian	12.5	1900	9788
Heilongjiang	Harbin	12.5	2000	9888
Gungxi	Nannung	13	2200	10401
Guyzhou	Guyang	13	2300	10501
Sichaun	Chengdu	13	2400	10601
Gansu	Lanzhou	13	2500	10701
Yunnan	Kunming	13.5	2800	11315
Quinhai	Xining	13.5	2900	11415
Xinjang	Urumqui	14	3000	11828
<b>Asia</b>				
India	Mumbay	28	1120	19776
Malaysia	Kuala Lumpur	30	1450	21435
South Corea	Seoul	38	1610	26911
Japan	Tokyo	42	1800	29759
Australia	Melbourne	46	1800	32417



## Costi Montaggio, Avviamento **53**

Part	Name	Type	Days	Total peoples	Costs Euro €
11	Screw press	WSP05-15	2	1	1980
		WSP25	3	1	2970
		WSP50	4	1	3960
		WSP75	5	1	4950
13	Thickener	WTH	1	1	990
21	Belt dryer	WBD04-15	2	1	1980
		WBD30	2	1	1980
		WBD45-60	2	2	3960
		WBD75-90	3	2	5940
		WBD105-120	4	2	7920
		WBD120-180D	5	2	9900
		WBD210-240D	6	2	11880
22	Bunker	WBU00X	2	0	0
		WBU05	1	0	0
		WBU10-25	2	0	0
		WBU35	3	0	0
23	Bagging, conveyor	WLS, WSC	1	1	990
23	Silo	WSI	7	1	6930
30	Container-dryer	WCD04-15	2	1	1980
		WCD30	2	1	1980
		WCD45	3	1	2970
		WCD60	4	1	3960
40	Skip-dryer	WSD01-08	1	1	990
		WSD12-16	2	1	1980
		WSD20-24	3	1	2970

# Costi Supervisione

**53**

Part	Name	Type	Days	Total peoples	Costs Euro €
11	Screw press	WSP05-15	1	1	990
		WSP25	1	1	990
		WSP50	2	1	1980
		WSP75	2	1	1980
13	Thickener	WTH	0	1	0
21	Belt dryer	WBD04-15	1	1	990
		WBD30	1	1	990
		WBD45-60	2	1	1980
		WBD75-90	3	1	2970
		WBD105-120	4	1	3960
		WBD120-180D	5	1	4950
		WBD210-240D	6	1	5940
22	Bunker	WBU00X	0	0	0
		WBU05	0	0	0
		WBU10-25	0	0	0
		WBU35	0	0	0
23	Bagging, conveyor	WLS, WSC	0	1	0
23	Silo	WSI	2	1	1980
30	Container-dryer	WCD04-15	1	1	990
		WCD30	1	1	990
		WCD45	2	1	1980
		WCD60	2	1	1980
40	Skip-dryer	WSD01-08	1	1	990
		WSD12-16	2	1	1980
		WSD20-24	3	1	2970