

카달로그 2026

2026.1.1 - 2026.12.31 까지 유효



WATROMAT® 슬러지 건조기

**WATROPUR 는 산업 또는 도시 하폐수
처리장에서 나오는 슬러지를 건조하는
파트너사입니다**

WATROPUR 스위스 GmbH
WATROPUR 크로아티아 doo
BONOTEC 헝가리 Kft
WATROPUR 중국 Ltd
WATROPUR 한국 Ltd
WATROPUR 말레이시아 Bhd



WATROMAT®
www.watropur.com
info@watropur.com





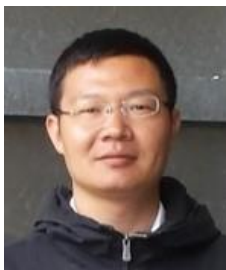
walter.uetz@watropur.com
+41 79 333 3040



csaba.balics@bonotec.hu
+36 30399 3135



inhan@watropur.com
+82 10 9270 2611



tony.zhang@watropur.com
+86 135 0513 2385



aleksander.sekuloski@watropur.com
+385 99 624 8102



fahim.anuar@watropur.com
+60 12 4865722

스위스, 도금 공장



0,1 tH₂O/일



스위스, 지방 자치 단체



1,5 tH₂O/일



독일, 가죽 공장



2,4 tH₂O/일



캐나다, 박테리아



1.5 tH₂O/일

오스트리아, 지방 자치 단체



7,5 tH₂O/일



대한민국, 지방 자치 단체



144 tH₂O/일



중국, 지방 자치 단체



12 tH₂O/일



프랑스, 지방 자치 단체



7,5 tH₂O/일



러시아, 지방 자치 단체



30 tH₂O/일



이탈리아, 폐기물처리



9 tH₂O/일



말레이시아, 정유 공장



48tH₂O/일



오스트리아, 유제품



12 tH₂O/일



이탈리아, 제약



4,5 tH₂O/일



프랑스, 지방 자치 단체



6 tH₂O/일



노르웨이, 양식업



12 tH₂O/일



덴마크, 병원



1,5 tH₂O/일



슬로바키아, 와이어 산업

1,5 tH₂O/일



이탈리아, 지방 자치 단체

9 tH₂O/일



중국, 크루즈 선박

3 tH₂O/일



스리랑카, 섬유

2,4 tH₂O/일



말에이시아, 정유



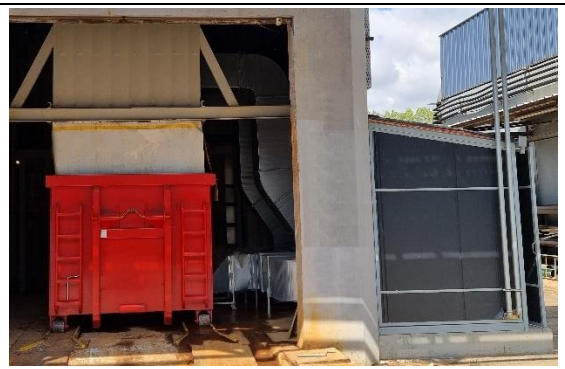
9 tH₂O/일



터키, 와이어



3 tH₂O/일



노르웨이, 내륙양식



1,5 tH₂O/일



말레이이사, PCB



4,5 tH₂O/일



투입구 % 건조 고형물	제품	배출구 % 건조 고형물	부분
2-8	액상 건조기 벨트건조기 와 스크류 프레스 통합	90	0
2-8	프레스 건조기 벨트 건조기 위의 스크류 프레스	90	1
20-40	병커 건조기 원심분리기, 병커, 컨베이어, 벨트 건조기	90	2
25-45	컨테이너 건조기 필터 프레스, 건조 용기	90	3
30-50	스킵 건조기 필터 프레스, 이동식 건조-스킵	90	4
운송, 설치, 시운전, 슈퍼바이저			5

제품

페이지

부분



13

0



14-27

1



28-47

2



48-53

3



54-60

4

운송, 설치, 시운전, 슈퍼바이저

61-72

제품	페이지	부분
액상 건조기 하수 WWTP, 병원, 호텔, 유람선, 식품 및 음료, 표면 배수, 양식업, 박테리아	13	0
프레스 건조기 유제품, 증류소, 정유, 애완 동물 사료, 시립 WWTP, 도살장, 양조장, 원자력	14-27	1
병커 건조기 화학-제약-화장품 산업, 재활용 산업, 식품 및 음료 산업, 셀룰로오스, 휘발유	28-47	2
컨테이너 건조기 무두질 공장, 와이어 제조업체, 철도 및 항공기 산업, 자동차 산업, 주조, 탈탄소화, 담수화	48-53	3
스킵 건조기 아연 도금, PCB, 섬유, 프레스, 귀금속, 아노다이징, 내화물, 무기, 정면, 연마	54-60	4
운송, 설치, 시운전, 슈퍼바이저	61-72	

액상 건조기

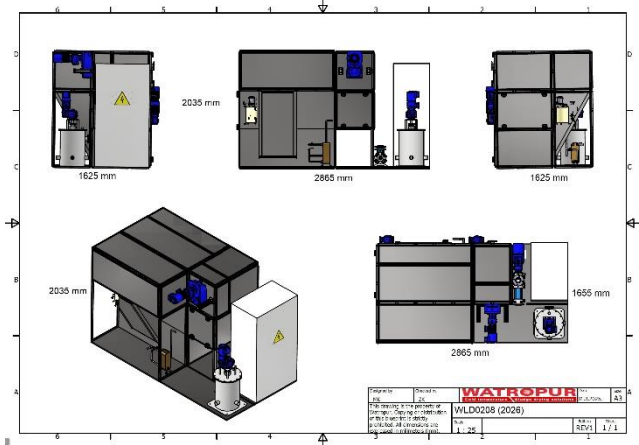
00

WATROMAT® Liquid-Dryer

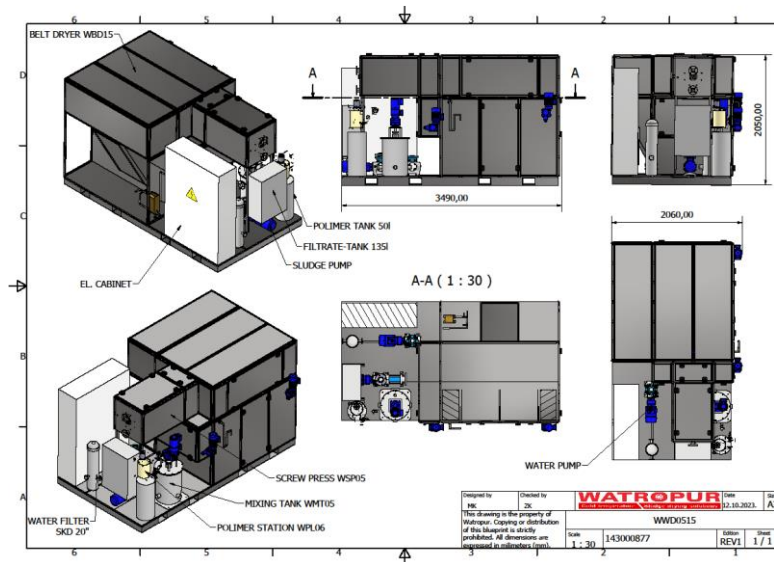
산업 또는 도시 하폐수 처리장의 슬러지용 액상 건조기, 입구 2% 건조 고형물, 출구 90% 건조 고형물, 건조 온도 30°C/86°F, 소음 수준 <75dBA, 슬러지 pH 값 6.0-9.0. 배출 스파이럴 컨베이어 또는 배출 컨베이어(230XXXXXX)를 수집하기 위한 슬러지 배출구. 스크류 프레스, 액상 폴리머 준비 장치, 벨트 건조기, 슬러지 및 폴리머 펌프 및 유량계, 모든 구성 요소 간의 배관을 포함합니다. 제어 캐비닛, WATROMAT® 마스터 또는 슬레이브로 실행, Siemens 터치 패널 MTP1200 Unified Comfort 가 있는 마스터, 터치 패널이 없는 슬레이브, Profinet 버스, PLC Siemens S7-1512, IO 시스템 ET200SP, 배전, Siemens Sirius, 스위칭 및 보호 장치, N-분리, 비상 정지 릴레이, 명령 및 신호 장치, 무전압 신호 교환(24VAC/DC)용 릴레이 4 개, 시작/정지, 슬러지 없음, 작동 중, 클라이언트 허가, 모두 유선 및 테스트.

- 전원 코드 1: 3 x 400V / 1 x 230V / 50Hz(3 상, 중성, 접지)
- 전원 코드 2: 3 x 480V (3 상, 접지) / 1 x 110V / 60Hz (상, 중성, 접지)

포함 사항 제어 캐비닛이 있는 액상 건조기 1 개
미포함 사항 배출 스파이럴 컨베이어(슬러지 배출구)



	형	WLD0208	WLD0515
000100104	SS316 습식 / SS304 건식 슬러지	149860	197262
고형물 처리량	톤/일	0.2	0.5
수분 제거 벨트 - 5-35°C 환경에서 건조기	톤/일	0.8	1.5
소비 전력	킬로와트시	16	25
냉각수 >3 Bar (24°C 에서 소비)	m3/시간	0.3	0.5
길이 X	미터	2.5	3.5
너비 Y	미터	1.6	2
높이 Z	미터	2	2
무부하	킬로그램	1600	2800
부하	킬로그램	1900	3100



프레스 건조기

페이지 부분



16

10



21

11



24

12



25

13

1 부분

프레스 건조기

16

10

스크류 프레스

21

11

플랫폼

폴리머 유닛

24

12

펌프

25

13

침전조, ISO 용기

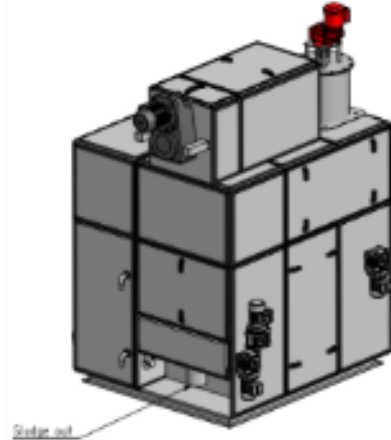
프레스 건조기 10

WATROMAT® 프레스 건조기

산업 또는 도시 하.폐수 처리 공장의 슬러지용 프레스 건조기, 입구 2% 건조 고형물, 출구 90% 건조 고형물, 건조 온도 30°C/86°F, 특정 전력 소비 건조기: 333 W/kg H₂O, 압축 공기 50 l/min (>6 Bar), 소음 수준 <75dBA, 슬러지 pH 값 6.0-9.0. 배출 스파이럴 컨베이어 또는 배출 컨베이어(230XXXXXX)를 수집하기 위한 슬러지 배출구.

포함 사항 1 pc 스크류 프레스, 1 pc 혼합 탱크, 1 pc 압력 트랜스미터, 액상 폴리머 단위 1 개, 슬러지 펌프 1 개, 유량계 2 개, 제어 캐비닛이 있는 벨트 건조기 SS304 1 개(모두용)

미포함 사항 배출 스파이럴 컨베이어 또는 배출 컨베이어, 스크류 프레스 플랫폼, 배관



	형	WPD0508
100100104 SS316	€	262451
고형물 처리량	톤/일	0.3 - 2
수분 제거 벨트 - 5-35°C 환경에서 건조기	톤/일	0.8
소비 전력	킬로와트시	14.1
냉각수 >3 Bar (24°C 에서 소비)	m3/시간	0.3
길이 X	미터	2
너비 Y	미터	2
높이 Z	미터	2.7
무부하	킬로그램	2200
부하	킬로그램	2500

WATROMAT® 프레스 건조기

산업 또는 도시 하.폐수 처리 공장의 슬러지용 프레스 건조기, 입구 2% 건조 고형물, 출구 90% 건조 고형물, 건조 온도 30°C/86°F, 특정 전력 소비 건조기: 333 W/kg H₂O, 압축 공기 50 l/min (>6 Bar), 소음 수준 <75dBA, 슬러지 pH 값 6.0-9.0. 배출 스파이럴 컨베이어 또는 배출 컨베이어(230XXXXXX)를 수집하기 위한 슬러지 배출구.

포함 사항 1 pc 스크류 프레스, 1 pc 혼합 탱크, 1 pc 압력 트랜스미터, 액상 폴리머 단위 1 개, 슬러지 펌프 1 개, 유량계 2 개, 배출 스파이럴 컨베이어 기능이 있는 벨트 건조기 SS304 1 개, 제어 캐비닛 1 개

미포함 사항 배출 스파이럴 컨베이어 또는 배출 컨베이어, 스크류 프레스 플랫폼, 배관, 배강 포인터



	형	WPD0515
100100104 SS316	€	317097
고형물 처리량	톤/일	0.5
수분 제거 벨트-건조기, 5-35 °C 환경에서의	톤/일	1.5
소비 전력	킬로와트시	23
냉각수 >3 Bar (24°C 에서 소비)	m3/시간	0.5
길이 X	미터	2.2
너비 Y	미터	2
높이 Z	미터	2.7
무부하	킬로그램	3100
부하	킬로그램	3600



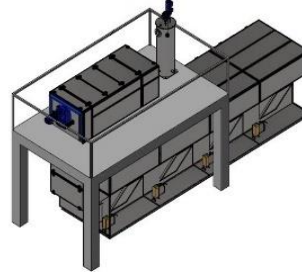
프레스 건조기 10

WATROMAT® 프레스 건조기

산업 또는 도시 하.폐수 처리 공장의 슬러지용 프레스 건조기, 입구 2% 건조 고형물, 출구 90% 건조 고형물, 건조 온도 30°C/86°F, 비전력 소비 건조기: 333 W/kg H₂O, 압축 공기 50 l/min (>6 Bar), 소음 수준 <85dBA, 슬러지 pH 값 6.0-9.0. 배출 스파이럴 컨베이어 또는 배출 컨베이어(230XXXXXX)를 수집하기 위한 슬러지 배출구.

포함 사항 1 pc 스크류 프레스, 1 pc 혼합 탱크, 1 pc 압력 트랜스미터, 액상 폴리머 단위 1 개, 슬러지 펌프 1 개, 유량계 2 개, 1 pc 벨트 건조기 SS304, 1 pc 제어 캐비닛

미포함 사항 배출 스파이럴 컨베이어 또는 배출 컨베이어, 스크류 프레스 플랫폼, 파이핑, 배킹 포인트



	형	WPD1515	WPD1530	WPD1545	WPD1560	WPD1575	WPD1590
100100204 SS316	€	353192	436797	528132	614981	703376	791688
고형물 처리량	톤/일	1.5					
수분 제거 벨트-건조기, 5-35 °C 환경에서의	톤/일	1.5	3	4.5	6	7.5	9
소비 전력	킬로와트스	23	43	63	83	102	124
냉각수 >3 Bar (24°C 에서 소비)	m3/시간	0.5	1	1.5	2	2.5	3
길이 X	미터	2.2	4.1	6	7.9	9.8	11.6
너비 Y	미터	2					
높이 Z	미터	3					
무부하	킬로그램	3400	4200	5000	6000	6700	7500
부하	킬로그램	3900	5100	6400	8100	9300	9200

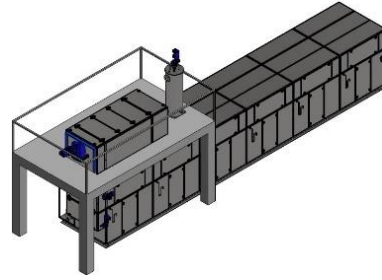


프레스 건조기 10

WATROMAT® 프레스 건조기

산업 또는 도시 하·폐수 처리 공장의 슬러지용 프레스 건조기, 입구 2% 건조 고형물, 출구 90% 건조 고형물, 건조 온도 30°C/86°F, 비전력 소비 건조기: 333 W/kg H₂O, 압축 공기 50 l/min (>6 Bar), 소음 수준 <85dBA, 슬러지 pH 값 6.0-9.0. 배출 스파이럴 컨베이어 또는 배출 컨베이어(230XXXXXX)를 수집하기 위한 슬러지 배출구.

포함 사항 1 pc 스크류 프레스, 1 pc 혼합 탱크, 1 pc 압력 트랜스미터, 액상 폴리머 단위 1 개, 슬러지 펌프 1 개, 유량계 2 개,
1 pc 벨트 건조기 SS304, 1 pc 제어 캐비닛
미포함 사항 배출 스파이럴 컨베이어 또는 배출 컨베이어, 스크류 프레스 플랫폼, 파이핑



형	WPD2560	WPD2575	WPD2590	WPD25105	WPD25120
100100304 SS316 €	660836	749232	837544	925853	1008321
고형물 처리량	톤/일	2.5	2.5	2.5	2.5
수분 제거 벨트-건조기, 5-35 °C 환경에서의	톤/일	6.0	7.5	9.0	10.5
소비 전력	킬로와트시	83	103	125	148
냉각수 >3 Bar (24°C 에서 소비)	m3/시간	2	2.5	3	3.5
길이 X	미터	7.9	9.8	11.6	13.5
너비 Y	미터	2	2	2	2
높이 Z	미터	3.3	3.3	3.3	3.3
무부하	킬로그램	6200	7000	7800	8600
부하	킬로그램	8300	9500	13100	14800

형	WPD25120D	WPD25150D	WPD25180D	WPD25210D	WPD25240D
100100304 SS316 €	1092808	1258936	1451279	1697369	1811864
고형물 처리량	톤/일	2.5	2.5	2.5	2.5
수분 제거 벨트-건조기, 5-35 °C 환경에서의	톤/일	2x6.0	2x7.5	2x9.0	2x10.5
소비 전력	킬로와트시	2x83	2x104	2x125	2x146
냉각수 >3 Bar (24°C 에서 소비)	m3/시간	2x4	2x2.25	2x3	2x3.5
길이 X	미터	7.9	9.5	11.7	13.6
너비 Y	미터	2	2	2	2
높이 Z	미터	5.5	5.5	5.5	5.5
무부하	킬로그램	8800	9600	12100	14500
부하	킬로그램	15000	16800	17400	19400



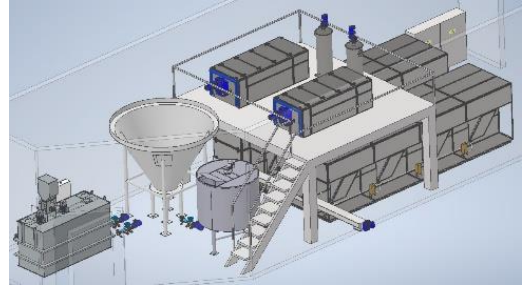
프레스 건조기 10

WATROMAT® 프레스 건조기

산업 또는 도시 하.폐수 처리 공장의 슬러지용 프레스 건조기, 입구 2% 건조 고형물, 출구 90% 건조 고형물, 건조 온도 30°C/86°F, 비전력 소비 건조기: 333 W/kg H₂O, 압축 공기 50 l/min (>6 Bar), 소음 수준 <85dBA, 슬러지 pH 값 6.0-9.0. 배출 스파이럴 컨베이어 또는 배출 컨베이어(230XXXXXX)를 수집하기 위한 슬러지 배출구.

포함 사항 1 pc 스크류 프레스, 1 pc 혼합 탱크, 1 pc 압력 트랜스미터, 액상 폴리머 단위 1 개, 슬러지 펌프 1 개, 유량계 2 개, 1 pc 벨트 건조기 SS304, 1 pc 제어 캐비닛

미포함 사항 배출 스파이럴 컨베이어 또는 배출 컨베이어, 스크류 프레스 및 또는 상부 건조기를 고정하는 플랫폼, 배관, 건조 고형물 센서



	형	WPD5090	WPD50105	WPD50120
100100404	SS316	927639	1015949	1098163
고형물 처리량	톤/일	9.0	10.5	12.0
수분 제거 벨트-건조기, 5-35 °C 환경에서의	톤/일	127	151	177
소비 전력	킬로와트시	2	2.5	3
냉각수 >3 Bar (24°C 에서 소비)	m3/시간	11.6	13.5	15.4
길이 X	미터		1.9	
너비 Y	미터		3.7	
높이 Z	미터	10900	11800	12750
무부하	킬로그램	14900	15000	15900
부하	킬로그램			

	형	WPD50120D	WPD50150D	WPD50180D	WPD50210D	WPD50240D
100100404	SS316	1182904	1349031	1541374	1787464	1901959
고형물 처리량	톤/일	5.0				
수분 제거 벨트-건조기, 5-35 °C 환경에서의	톤/일	2x6.0	2x7.5	2x9.0	2x10.5	12.0 배 2
소비 전력	킬로와트시	2x83	2x104	2x125	2x146	2x164
냉각수 >3 Bar (24°C 에서 소비)	m3/시간	2x4	2x2.25	2x3	2x3.5	2x4
길이 X	미터	7.9	9.5	11.7	13.6	15.4
너비 Y	미터			2		
높이 Z	미터			6		
무부하	킬로그램	9600	12100	14500	15800	17500
부하	킬로그램	16800	17400	11940	21400	23200

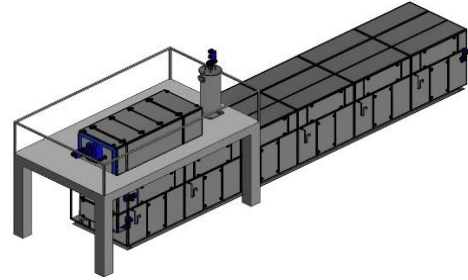


프레스 건조기 10

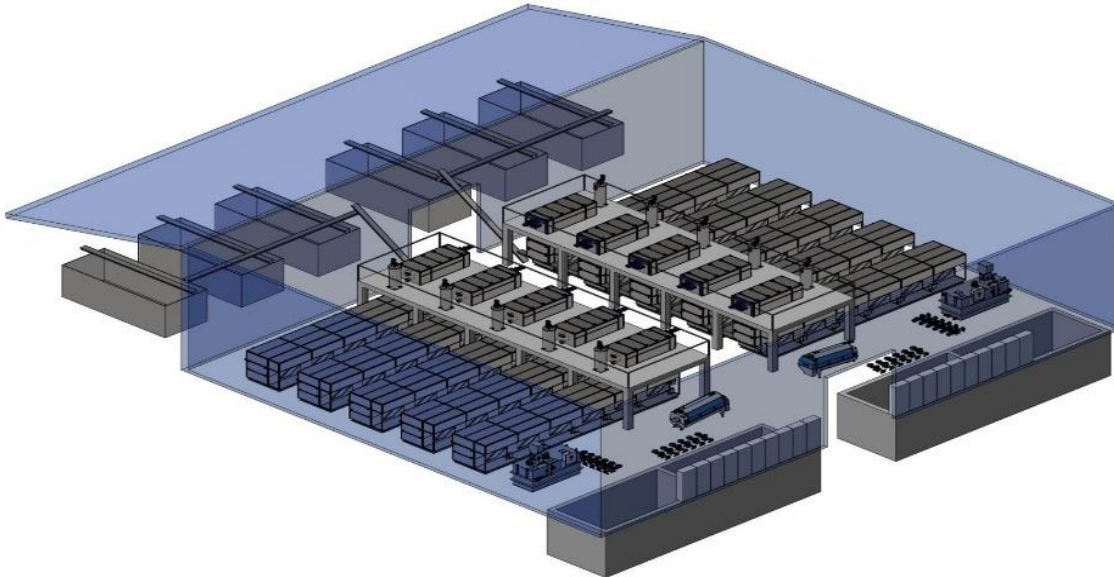
WATROMAT® 프레스 건조기

산업 또는 도시 하.폐수 처리 공장의 슬러지용 프레스 건조기, 입구 2% 건조 고형물, 출구 90% 건조 고형물, 건조 온도 30°C/86°F, 비전력 소비 건조기: 333 W/kg H₂O, 압축 공기 50 l/min (>6 Bar), 소음 수준 <85dBA, 슬러지 pH 값 6.0-9.0. 배출 스파이럴 컨베이어 또는 배출 컨베이어(230XXXXXX)를 수집하기 위한 슬러지 배출구.

포함 사항 1 pc 스크류 프레스, 1 pc 혼합 탱크, 1 pc 압력 트랜스미터,
1 pc 폴리머 유닛 파우더, 2 PC 펌프, 2 PC 유량계,
2 pc 벨트 건조기 SS304, 1 pc 제어 캐비닛
미포함 사항 배출 스파이럴 컨베이어 또는 배출 컨베이어, 스크류 프레스 및 또는 상부 건조기를 고정하는 플랫폼, 배관, 건조 고형물 센서



100100504	SS316	형	WPD75120D	WPD75150D	WPD75180D	WPD75210D	WPD75240D
고형물 처리량	톤/일	€	1342533	1508661	1694809	1940899	2055394
수분 제거 벨트-건조기, 5-35 °C 환경에서의	톤/일				7.5		
소비 전력	킬로와트시		2x6.0	2x7.5	2x9.0	2x10.5	12.0 배 2
냉각수 >3 Bar (24°C 에서 소비)	m3/시간		2x83	2x104	2x125	2x146	2x177
길이 X	미터		2x4	2x2.25	2x3	2x3.5	2x4
너비 Y	미터		7.9	9.5	11.7	13.6	15.4
높이 Z	미터				2		
무부하	킬로그램				7.5		
부하	킬로그램		8800	9600	12100	14500	15800
			15000	16800	17400	11940	21400



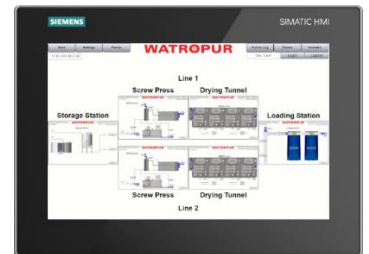
제어 캐비닛 프레스 건조기 10

WATROMAT® 제어 캐비닛 프레스 건조기

제어 캐비닛, WATROMAT® 마스터 또는 슬레이브로 실행, Siemens 터치 패널 MTP1200 Unified Comfort 가 있는 마스터, 터치 패널이 없는 슬레이브, Profinet 버스, PLC Siemens S7-1512, IO 시스템 ET200SP, 배전, Siemens Sirius, 스위칭 및 보호 장치, N-분리, 비상 정지 릴레이, 명령 및 신호 장치, 무전압 신호 교환(24VAC/DC)용 릴레이 4 개, 시작/정지, 슬러지 없음, 작동 중, 클라이언트 허가, 모두 우선 및 테스트.

- 전원 코드 1: 3 x 400V / 1 x 230V / 50Hz(3 상, 중성, 접지)
- 전원 코드 2: 3 x 480V (3 상, 접지) / 1 x 110V / 60Hz (상, 중성, 접지)

포함 사항 1 PC 제어 캐비닛 프레스 건조기
미포함 사항: 제어 캐비닛 벨트 건조기



110100900	폴리에스테르	형	WELWPD05	WELWPD15	WELWPD25	WELWPD50	WELWPD75
	€		43308	48210	53850	59145	66267
길이 X	밀리미터				800		
너비 Y	밀리미터				400		
높이 Z	밀리미터				2100		
무게	킬로그램		56	64	69	75	85

스크류 프레스 11

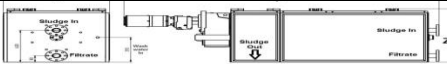
WATROMAT® 스크류 프레스

산업 또는 도시 하·폐수 처리장의 슬러지용 스크류 프레스, 입구 2-8% 건조 고형물, 출구 유기 슬러지 20-35% 건조 고형물, 무기 슬러지 20-40% 건조 고형물, 슬러지 pH 값 6.0-9.0.

포함 사항 1 pc 스크류 프레스
미포함 사항 제어 캐비닛 스크류 프레스 1101009000, 혼합 탱크 110200100, 압력 트랜스미터 110200200, 폴리머 유닛 120100XXX, 폴리머 펌프 및 유량계 120XXXXXX, 건조 고형물 센서 130100300, 슬러지 펌프 및 유량계 130XXXXX, X 파이핑



형	WSP05	WSP15	WSP25	WSP50	WSP75
110100104 SS316	66187	87150	118350	188346	246789
건조 고형물(표준) 처리량	0.5	1.5	2.5	5.0	7.5
건조 고형물, 유기(생물학적) 처리량	0.3 - 1.4	0.6 - 2.8	1.2 - 5.6	2.4 - 8.4	3.6 - 13
건조된 고체, 무기(화학적) 처리량	0.4 - 2	1.3 - 4	2.2 - 8	4.6 - 12	7.0 - 16
전력	0.25	0.25	0.75	1.5	4
세척수	0.3	0.6	1.2	1.8	3.6
압축 공기 >6 Bar	25		50		
지름 입구 슬러지	50	100		150	
지름 출구 여과액	50	100		150	
길이 Y	1895	3065	3447	4610	6015
너비 X	670	980	1290		
높이 Z	645	980		1265	
무부하	500	1400	2200	4200	8600
부하	600	1600	2600	4800	9300



형	WHR250	WHR400	WHR500	WHR700	WHR800
110100205 쉘링 스크류 프레스	2641	3514	4282	6194	9486
스크류 프레스	WSP05	WSP15	WSP25	WSP50	WSP75
쉘링 하프 링	PC/세트	16	16	16	16
직경	250	400	500	700	900
무게	3	5	7	10	15



		형	W 노즐				
110100305	노즐 세척수	€/개	31				
스크류 프레스		형	WSP05	WSP15	WSP25	WSP50	WSP75
실(외부)		인치	1/4				
양	PC 를		20	44	70	90	130



		형	Wvalve (밸브)
110100405	세척수 밸브	€	285
코일 전압	VDC (VDC)		24

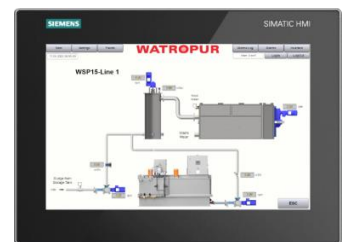
제어 캐비닛 스크류 프레스 11

WATROMAT® 제어 캐비닛 스크류 프레스

제어 캐비닛, WATROMAT® 마스터 또는 슬레이브로 실행, Siemens 터치 패널 MTP1200 Unified Comfort 가 있는 마스터, 터치 패널이 없는 슬레이브, Profinet 버스, PLC Siemens S7-1512, IO 시스템 ET200SP, 배전, Siemens Sirius, 스위칭 및 보호 장치, N-분리, 비상 정지 릴레이, 명령 및 신호 장치, 무전압 신호 교환(24VAC/DC)용 릴레이 4 개, 시작/정지, 슬러지 없음, 작동 중, 클라이언트 허가, 모두 유선 및 테스트.

- 전원 코드 1: 3 x 400V / 1 x 230V / 50Hz(3 상, 중성, 접지)
- 전원 코드 2: 3 x 480V (3 상, 접지) / 1 x 110V / 60Hz (상, 중성, 접지)

포함 사항 1 PC 제어 캐비닛
미포함 사항:



형	WELWSP05	WELWSP15	WELWSP25	WELWSP50	WELWSP75
110100900 폴리에스테르	19016	20213	21490	22807	24284
길이 X	600	800			
너비 Y	300	400			
높이 Z	800	2100			
무게	30	35	40	75	85



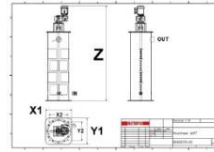
혼합 탱크 11

WATROMAT® 혼합 탱크

슬러지와 고분자 용액을 부드럽게 혼합하기 위한 혼합 탱크, 배플이 있는 폐쇄 압력 탱크, 교반기, 노즐 압력 트랜스미터

포함 사항 1 pc 믹싱 탱크

미포함 사항 압력 트랜스미터 110200200



	형	WMT05	WMT15	WMT25	WMT50	WMT75
110200104	SS316	€ 11360	19779	25908	33488	50498
용량	리터	50	150	250	850	1600
소비 전력	킬로와트시	0.37	0.37	0.37	0.55	
지름 입구 (아래로)	밀리미터	4x 50 (2" 스퀘드)			4x100 (4" 스퀘드)	
지름 출구 (위쪽)	밀리미터	50	100			150
길이 x1	밀리미터	500			900	1000
폭 Y1	밀리미터	500			900	1000
높이 Z	밀리미터	1237	1930	2094	2213	2636
무부하	킬로그램	100	200	300	480	600
부하	킬로그램	250	450	800	1330	2100



	형	WPT1
110200205	압력 트랜스미터	€ 2101
측정 범위	밀리암페어	4-20



	형	흑연
110200305	그래파이트 씸	€/월 46

스크류 프레스 스킴드 11

WATROMAT® 스크류 프레스 스킴드

산업 또는 도시 하.폐수 처리장의 슬러지용 스크류 프레스 스킴드, 입구 2-8% 건조 고형물, 출구 유기 슬러지 20-35% 건조 고형물, 무기 슬러지 20-50% 건조 고형물, 슬러지 pH 값 6.0-9.0.

포함 사항 1 pc 스크류 프레스 스킴드, 혼합 탱크, 연동 펌프를 포함한 폴리머 액체 장치, 유량계 폴리머, 슬러지 펌프, 유량계 슬러지, 제어 캐비닛

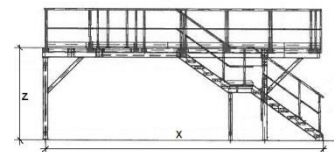
미포함 사항

	형	WSP05 스킴드
110300103	SS316	€ 147969
건조된 고형물 처리량	톤/일	0.5
소비 전력	킬로와트시	1.7
폴리머 액체(50% 활성)	리터/시간	0.6
폴리머 유닛용 물	리터/시간	180
세척용 물 스크류 프레스 필터	m3/일	0.3
길이 X	미터	2
너비 Y	미터	1.2
높이 Z	미터	1.6
무부하	킬로그램	600
부하	킬로그램	750



스크루 프레스 및 혼합 탱크를 잡고 유지 관리하는 플랫폼, 계단 800mm 양면 난간 및 격자로, 전체 구조는 개별 세그먼트로 나사로 고정됩니다.

포함 사항	1 pc 플랫폼(개별 세그먼트)
미포함 사항	현장에서 조립



		형	WSP05	WSP15	WSP25	WSP50	WSP75
110400102	아연도금	€	35080	46904	60751	77997	85663
110400103	SS304	€	55490	74194	96097	123376	135504
무게 스크류 프레스		톤	1	2	3	5	10
무게 혼합 탱크		톤	0.2	0.5	0.8	1.5	2.2
길이 X	밀리미터		6090	6710	7330	7950	8570
너비 Y	밀리미터		2770	3080		3390	
높이 Z	밀리미터			2500		2800	
무게 플랫폼		톤	2.2	2.6	3.2	3.6	4.1

		형	WSP05 2 개	WSP15 2 개	WSP25 2 개	WSP50 2 개	WSP75 2 개
110400202	아연도금	€	52621	70357	91127	116329	128495
110400203	SS304	€	83237	111291	144146	184012	203255
무게 스크류 프레스		톤	2x1	2x2		2x5	2x10
무게 혼합 탱크		톤	2x0.2	2x0.5	2x0.8	2x1.5	2x2.2
길이 X	밀리미터		6090	6710	7330	7950	8570
너비 Y	밀리미터		4390	5010		5630	
높이 Z	밀리미터			2500		2800	
무게 플랫폼		톤	3.4	4.2	5.5	6.2	7.2

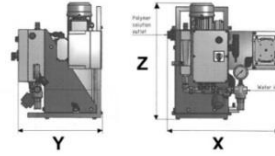


폴리머 유닛 12

WATROMAT® 액상 폴리머

에멀전 폴리머용 폴리머 용액 준비 및 주입 장치, 입구 에멀전 폴리머 50% 활성, 출구 0.1% 폴리머-물 용액, 고분자 농축물용 연동 도장 펌프, 교반기가 있는 혼합 챔버, 용수 네트워크 압력이 있는 고분자 용액 공급, 제어 캐비닛

포함 사항 1 pc 폴리머 액체 장치에는 연동 도장 펌프가 포함되어 있습니다.
미포함 사항

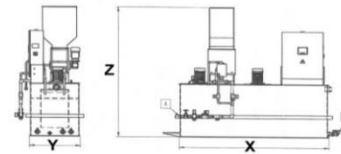


	형	WPL6	WPL12	WPL30	WPL135
120100105	SS304, 폴리프로필렌	€ 24270	27836	32423	38984
스크류 프레스	형	WSP05	WSP15	WSP25	WSP50
액상 폴리머 (50 % 활성)	리터/시간	0.6	1.2	3.0	13.5
물 (>3 bar)	리터/시간	180	300	600	900
소비 전력	킬로와트시		0.1		0.25
길이 X	밀리미터		520		637
너비 Y	밀리미터		302		504
높이 Z	밀리미터		534		588
무게	킬로그램		25		63

WATROMAT® 분말 폴리머

분말 용 고분자 용액 준비 장치, 입구 분말 100 % 활성, 출구 0.1 % 고분자 수용액, 용해, 성숙 및 저장을 위한 3 개의 챔버, WPP1 용해 및 저장을 위한 2 개의 챔버, 교반기가있는 용해 및 성숙 챔버, 분말 저장 용 호퍼, 제어 캐비닛.

포함 사항 폴리머 유닛 1 개, 호퍼 1 개
미포함 사항 펌프



	형	WPP1	WPP2	WPP4	WPP8	WPP16
120100205	폴리프로필렌	€ 58297	67503	72795	94863	105685
스크류 프레스	형	WSP05	WSP15	WSP25	WSP50	WSP75
분말(100% 활성)	킬로그램/시간	0.8	2	4	8	16
물 청소, >3 바	리터/시간	400	1000	2000	4000	8000
소비 전력	킬로와트시	1.5	2.6	3.2	5.0	9.5
볼륨 호퍼	리터	50	100			
길이 X	밀리미터	1638	1890	3237	2190	2940
너비 Y	밀리미터	1351	862	1148	1062	1062
높이 Z	밀리미터	2030	2119	2119	3105	3305
무부하	킬로그램	250	400	500	600	1200
부하	킬로그램	400	1000	1200	1500	2400



펌프(폴리머) 13

WATROMAT® 펌프(폴리머)

0.1 % (최대 0.2 %) 활성 폴리머가있는 폴리머 용액 펌프.

포함 사항 1 PC 펌프
미포함 사항



형	WPU0	WPU2 (영문)	WPU4 (영문)	WPU10 (영문)	WPU20 (영문)
130100100 펌프(폴리머) €	5808	7594	8272	9332	12421
스크류 프레스	WSP05	WSP15	WSP25	WSP50	WSP75
Flow Polymer 용액 m3/시간	0.5	2	4	10	20
소비 전력 킬로와트시	0.55	0.75	1.5	2.2	4
길이 X 밀리미터	1030	1030	1665	1665	2110
너비 Y 밀리미터	240	240	270	270	350
높이 Z 밀리미터	245	245	245	304	304
무게 킬로그램	48	53	58	70	85

형	WPU0	WPU2 (영문)	WPU4 (영문)	WPU10 (영문)	WPU20 (영문)
130100105 고정자(니트릴 PVC) €	1151	1278	1451	1657	2396

형	WFM15	WFM20	WFM25	WFM40	WFM50
130100205 유량계(폴리머) €	2015	3442	4113	4366	4605
흐름 m3/시간	0.5	2	4	10	20
직경 밀리미터	15	20	25	40	50

형	원잭터	원잭터
130100305 폴리머 주입기 €	4898	7520
흐름 m3/시간	10	20
직경 밀리미터	50	100



펌프(슬러지) 13

WATROMAT® 펌프(슬러지)

약 2%의 건조된 고형물이 있는 슬러지용 펌프, 전방에 분쇄기가 필요합니다.

포함 사항 1 PC 펌프
미포함 사항



형	WPU2 (영문)	WPU4 (영문)	WPU10 (영문)	WPU20 (영문)	WPU30 (영문)
130200100 펌프(슬러지) €	7594	8272	9332	12421	18097
스크류 프레스	WSP05	WSP15	WSP25	WSP50	WSP75
유동 슬러지 m3/시간	2	4	10	20	30
소비 전력 킬로와트시	0.55	1.5	2.2	4	7.5
길이 X 밀리미터	1030	1665	1665	2110	2450
너비 Y 밀리미터	240	270	270	350	350
높이 Z 밀리미터	245	245	304	304	404
무게 킬로그램	53	58	70	85	120

형	WPU2 (영문)	WPU4 (영문)	WPU10 (영문)	WPU20 (영문)	WPU30 (영문)
130200105 고정자(니트릴 PVC) €	1278	1451	1657	1965	2189

형	WFM20	WFM25	WFM40	WFM50	WFM95
130200205 유량계(슬러지) €	3442	4113	4366	4605	5404
흐름 m3/시간	2	4	10	20	30
직경 밀리미터	20	25	40	50	95

형	증권 시세 표시기
130200305 건조된 고형물 센서 €	26392
흐름 m3/시간	20-30
직경 밀리미터	100



파이핑 13

WATROMAT® 파이프

슬러지 펌프에서 혼합 탱크까지 최대 수평 10m 및 최대 수직 4m 배관, 폴리머 장치에서 볼 역류 밸브를 포함한 혼합 탱크까지의 배관 최대 5m, 배관 혼합 탱크에서 스크류 프레스까지 최대 1m, 3 개의 샘플 밸브, 파이프 클램프 없음

포함 사항 1 PC 세트 (튜브, 엘보우, 피팅 등)
미포함 사항 파이프 클램프



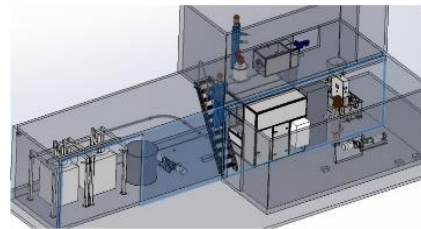
	형	WTU05	무한타 15	무한투 25	WTU50	무한점 75
130300105	폴리염화비닐(PVC)	€ 14784	16170	17728	19510	22770
스크류 프레스	형	WSP05	WSP15	WSP25	WSP50	WSP75
처리량	m3/시간	2	4	10	20	30
직경 파이프 폴리머 펌프 혼합 탱크까지	밀리미터	20	25		32	50
혼합 탱크까지 직경 파이프 슬러지 펌프	밀리미터	25	32	50	100	
스크류 프레스까지 직경 파이프 혼합 탱크	밀리미터	50	100		150	

ISO 컨테이너 13

WATROMAT® ISO 컨테이너

스크류 프레스, 벨트 건조기 및 백 유닛 하우징용 ISO 컨테이너, 냉난방, 조명, 바닥 및 벽 절연 60mm, 지붕 절연 100mm, 도어, 창, 실외 설치용.

포함 사항 1 pc ISO 컨테이너 조립
미포함 사항



	형	WCO20	WCO40
130400101	스틸 코팅, 알루미늄	€ 96660	137588
소비 전력	킬로와트시	0.8	
길이 X	밀리미터	6055	12192
너비 Y	밀리미터	2435	
높이 Z 안쪽/바깥쪽	밀리미터	2340/2591	
무부하	톤	2.3	3.9



농축조 13

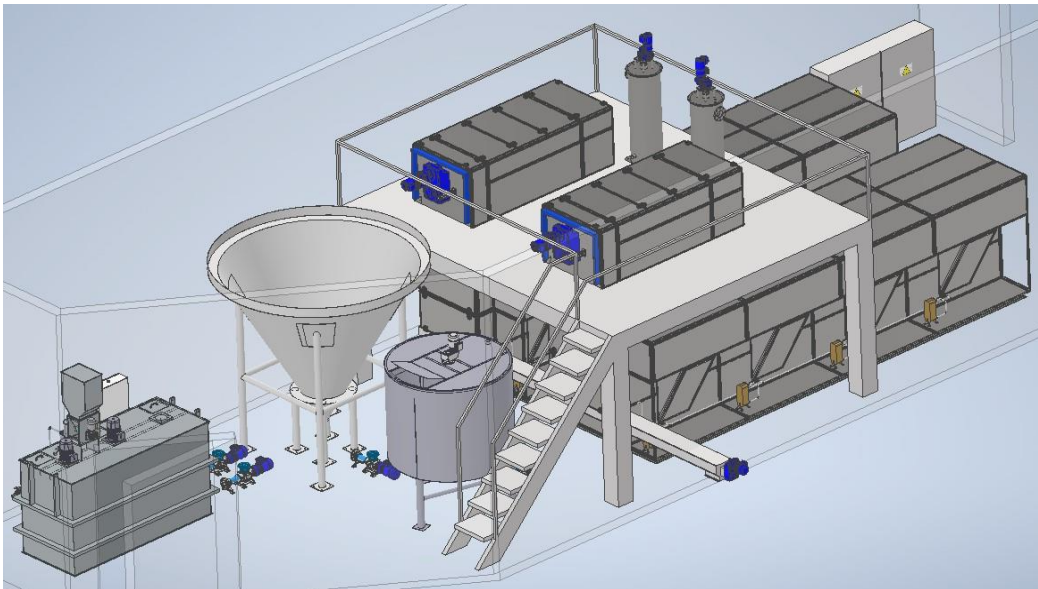
WATROMAT® 농축조

라멜라가 있는 정적 원추형 농축조, 입구 0.1% 건조 고형물, 출구 2% 건조 고형물.

포함 사항 1 PC 농축조, 1 PC 슬러지 저장 탱크, 2 공압 밸브
미포함 사항 제어 캐비닛



	형	WTH5	WTH10
130500104	SS316	238169	279404
용량	m3	5	10
소비 전력	킬로와트시	2.2	
높이	밀리미터	3600	4200
직경	밀리미터	3400	4000
무부하	톤	1.6	2
부하	톤	6.6	12



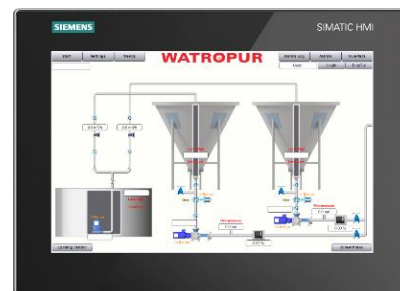
제어 캐비닛 농축조 13

WATROMAT® 제어 캐비닛 농축조

제어 캐비닛, WATROMAT® 마스터 또는 슬레이브로 실행, Siemens 터치 패널 MTP1200 Unified Comfort 가 있는 마스터, 터치 패널이 없는 슬레이브, Profinet 버스, PLC Siemens S7-1512, IO 시스템 ET200SP, 배전, Siemens Sirius, 스위칭 및 보호 장치, N-분리, 비상 정지 릴레이, 명령 및 신호 장치, 무전압 신호 교환(24VAC/DC)용 릴레이 4 개, 시작/정지, 슬러지 없음, 작동 중, 클라이언트 허가, 모두 유선 및 테스트.

- 전원 코드 1: 3 x 400V / 1 x 230V / 50Hz(3 상, 중성, 접지)
- 전원 코드 2: 3 x 480V (3 상, 접지) / 1 x 110V / 60Hz (상, 중성, 접지)

포함 사항 1 PC 제어 캐비닛
미포함 사항



	형	WEL1WTH	WEL2WTH
130500900	폴리에스테르	13715	20664
농축 기	PCS	1	2
길이 X	밀리미터	600	
너비 Y	밀리미터	300	
높이 Z	밀리미터	800	
무게	킬로그램	35	45



벅커 건조기

페이지 부분



30

20



33

21



40

22



42

23

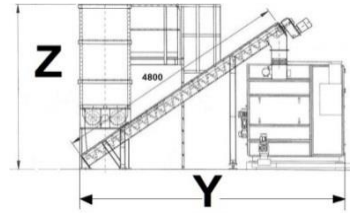
	페이지	부 분
벙커 건조기	30	20
벨트 건조기	33	21
벙커, 컨베이어	40	22
건조 슬러지 로딩 플렉스-컨베이어자루에 넣기	42	23

병커 건조기 20

WATROMAT® 병커 건조기

산업 도시 하.폐수 처리 공장의 슬러지용 병커 건조기, 입구 20-60% 건조 고형물, 출구 90% 건조 고형물, 건조 온도 30°C/86°F, 특정 전력 소비 건조기: 333 W/kg H₂O, 압축 공기 25 l/min (>3 Bar), 소음 수준 <85dBA, 슬러지 pH 값 6.0-9.0.

포함 사항 2 PC 배출 컨베이어를 가진 1 PC 방탄호, 1 PC 상승 컨베이어,
1 PC 제어 캐비닛 병커 200100900, 1 PC 벨트 건조기 SS304,
1 pc 배출 스파이럴 컨베이어(유형 WBU05WBD04 및 WBU05WBD08 만 해당)
미포함 사항 배출 컨베이어 230200XXX (WBU05WBD15 타입 전용)



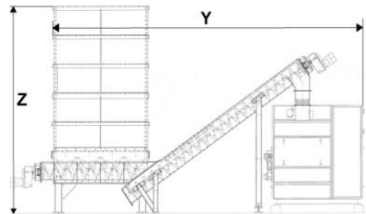
	형	WBU05WBD04	WBU05WBD08	WBU05WBD15
200100102	아연도금	307717	327983	374210
200100103	SS304	382191	402457	448684
200100104	SS316	429906	450172	496399
병커 용량	m3	5		
5-35 °C 환경에서 수분 제거	톤/일	0.4	0.8	1.5
소비 전력	킬로와트시	10.7	15.7	23.7
냉각수 >3 Bar (24°C)	m3/시간	0.2	0.3	0.5
길이 X	미터	3.5		
너비 Y	미터	6		
높이 Z	미터	3.4		
무부하	톤	1.5	1.7	1.8
부하	톤	6.5	6.7	6.8

병커 건조기 20

WATROMAT® 병커 건조기

산업 도시 하.폐수 처리 공장의 슬러지용 병커 건조기, 입구 20-60% 건조 고형물, 출구 90% 건조 고형물, 건조 온도 30°C/86°F, 특정 전력 소비 건조기: 333 W/kg H₂O, 압축 공기 25 l/min (>3 Bar), 소음 수준 <85dBA, 슬러지 pH 값 6.0-9.0. 배출 스파이럴 컨베이어(230100XXX) 또는 배출 컨베이어(230500XXX)를 수집하기 위한 슬러지 배출구.

포함 사항 5 PC 배출 컨베이어가 있는 1 PC 병커, 1 배출 컨베이어
1 PC 상승 컨베이어, 1 PC 제어 캐비닛 병커, 1 PC 벨트 건조기 SS304
미포함 사항 배출 컨베이어또는 배출 스파이럴 컨베이어



	형	WBU10WBD15	WBU10WBD30	WBU10WBD45
200100202	아연도금	413313	496918	588000
200100203	SS304	505523	589128	680210
200100204	SS316	623410	707015	800072
병커 용량	m3	10		
5-35 °C 환경에서 수분 제거	톤/일	1.5	3	4.5
소비 전력	킬로와트시	27.8	47.8	67.8
냉각수 >3 Bar (24°C)	m3/시간	0.5	1	1.5
길이 X	미터	4.6		
너비 Y	미터	6		
높이 Z	미터	2.6		
무부하	톤	7	8	9
부하	톤	17	18	19

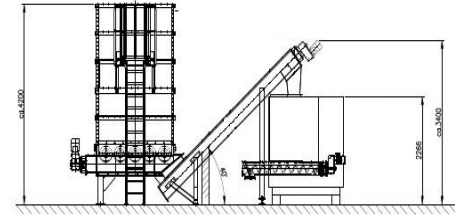


병커 건조기 20

WATROMAT® 병커 건조기

산업 도시 하·폐수 처리 공장의 슬러지용 병커 건조기, 입구 20-60% 건조 고형물, 출구 90% 건조 고형물, 건조 온도 30°C/86°F, 특정 전력 소비 건조기: 333 W/kg H₂O, 압축 공기 25 l/min (>3 Bar), 소음 수준 <85dBA, 슬러지 pH 값 6.0-9.0. 배출 스파이럴 컨베이어(230100XXX) 또는 배출 컨베이어(230500XXX)를 수집하기 위한 슬러지 배출구.

포함 사항 5 PC 배출 컨베이어를 가진 1 PC 방탄호, 1 개의 배출 컨베이어
1 pc 상승 컨베이어, 1 pc 제어 캐비닛 병커, 1 pc 벨트 건조기 SS304
미포함 사항 배출 컨베이어또는 배출 스파이럴 컨베이어



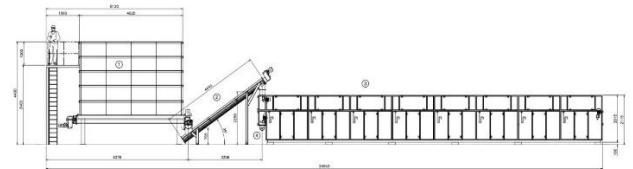
	형	WBU18WBD30	WBU18WBD45	WBU18WBD60
200100302	아연도금	€ 507263	598345	685446
200100303	SS304	€ 603674	694756	781858
200100304	SS316	€ 727651	818733	905835
병커 용량	m3	18		
5-35 °C 환경에서 수분 제거	톤/일	3	4.5	6
소비 전력	킬로와트시	47.8	67.8	86.8
냉각수 >3 Bar (24°C)	m3/시간	1	1.5	2
길이 X	미터	5.9		
너비 Y	미터	6		
높이 Z	미터	3.2		
무부하	톤	8	9	10
부하	톤	23	24	25

병커 건조기 20

WATROMAT® 병커 건조기

산업 도시 하·폐수 처리장의 슬러지용 병커 건조기, 입구 최소 20% 건조 고형물, 출구 90% 건조 고형물, 건조 온도 30°C/86°F, 특정 전력 소비 건조기: 333 W/kg H₂O, 압축 공기 25 l/min (>3 Bar), 소음 수준 <85dBA, 슬러지 pH 값 6.0-9.0. 배출 스파이럴 컨베이어 또는 배출 스파이럴 컨베이어(230100XXX).

포함 사항 5 PC 배출 컨베이어를 가진 1 PC 방탄호, 1 개의 배출 컨베이어
1 pc 상승 컨베이어, 1 pc 제어 캐비닛 병커, 1 pc 벨트 건조기 SS304
미포함 사항 배출 컨베이어또는 배출 스파이럴 컨베이어



	형	WBU25WBD60	WBU25WBD75	WBU25WBD90	WBU25WBD105	WBU25WBD120
200100402	아연도금	€ 802651	891047	979359	1067668	1149883
200100403	SS304	€ 820657	925475	997365	1085674	1167889
200100404	SS316	€ 961660	1050056	1138367	1226677	1308891
병커 용량	m3	25				
5-35 °C 환경에서 수분 제거	톤/일	6	7.	9	10.5	12
소비 전력	킬로와트시	88	108	128	148	168
냉각수 >3 Bar (24°C)	m3/시간	2	2.5	3	3.5	4
길이 X	미터	7.9	9.5	11.7	13.6	15.4
너비 Y	미터	6				
높이 Z	미터	4.2				
무부하	톤	10	11	12	13	14
부하	톤	35	36	37	38	39

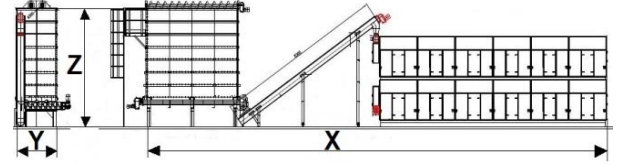


병커 건조기 20

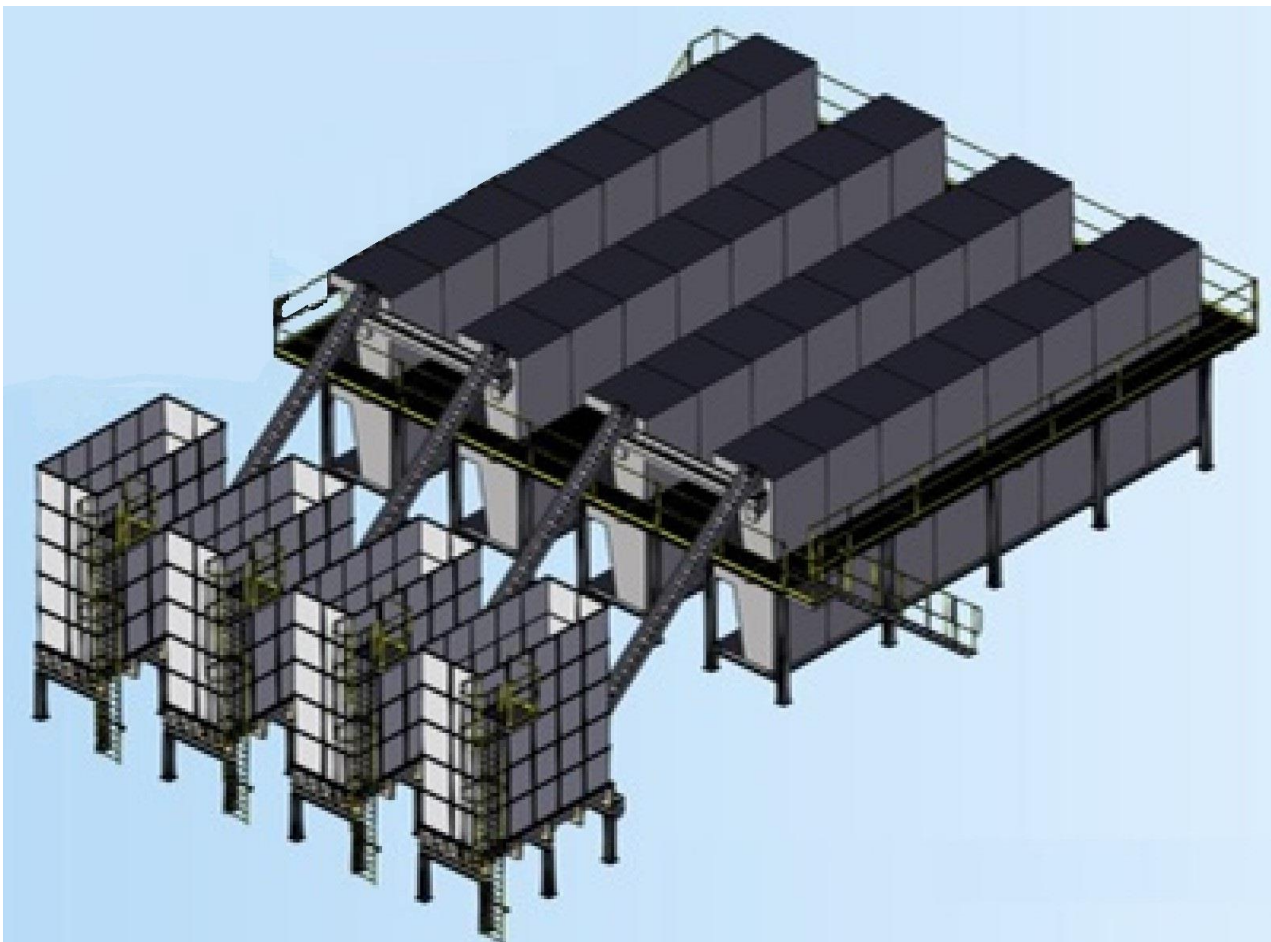
WATROMAT® 병커 건조기

산업 또는 도시 하·폐수 처리 공장의 슬러지용 병커 건조기, 입구 최소 20% 건조 고형물, 출구 90% 건조 고형물, 건조 온도 30°C/86°F, 건조기 옆 병커, 특정 전력 소비 건조기: 333 W/kg H₂O, 압축 공기 25 l/min (>3 Bar), 소음 수준 <85dBA, 슬러지 pH 값 6.0-9.0. 배출 컨베이어 또는 배출 스파이럴 컨베이어를(230100XXX).

포함 사항 5 PC 배출 컨베이어를 가진 1 PC 방탄호, 1 PC 배출 컨베이어
1 pc 상승 벨트, 1 pc 제어 캐비닛 병커, 1 pc 벨트 건조기 SS314
미포함 사항 배출 컨베이어또는 배출 스파이럴 컨베이어, 상부 건조기를 고정하는 플랫폼
상부 건조기와 하부 건조기 사이의 슬러지 덱트 연결



	형	WBUD35WBD120D	WBUD35WBD150D	WBUD35WBD180D	WBUD35WBD210D	WBUD35WBD240D
200100502	아연도금	€ 1239500	1405627	1597970	1844060	1971750
200100503	SS304	€ 1389233	1555360	1761525	1993793	2108288
200100504	SS316	€ 1590525	1756652	1948995	1616277	2309580
병커 용량	m3	30				
5-35 °C 환경에서 수분 제거	톤/일	2x6	2x7.5	2x9	2x10.5	2x12
소비 전력	킬로와트시	2x80	2x100	2x120 개	2x140	2x160
냉각수 >3 Bar (24°C)	m3/시간	2x2	2x2.5	2x3	2x3.5	2x4
길이 X	미터	22.9	24.9	26.8	28.7	30.6
너비 Y	미터	2.6				
높이 Z	미터	5.5				
비어 있는 무게(WBU35)	톤	21	23.3	25.1	27	28.9
부하	톤	36	38	40	42	44

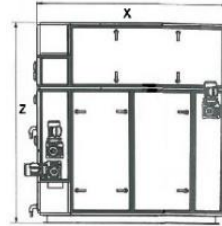


벨트 건조기 21

WATROMAT® 벨트 건조기

산업 또는 도시 하.폐수 처리장의 슬러지용 벨트 건조기, 입구 최소 20% 건조 고형물, 출구 90% 건조 고형물, 슬러지 입구 공급 연속, 24 시간/일, 최소 30 분/시간, 입구 슬러지 입자 크기 크기 5-20mm, 건조 온도 30°C/86°F, 특정 전력 소비 333W/kg H₂O, 하단 프레임 C-프로파일 80mm 높이, 압축 공기 25l/min(>3Bar), 소음 수준 <85dBA, 슬러지 pH 값 6.0-9.0, 수집 나선이 있는 슬러지 배출구(230100XXX)

포함 사항 통합 제어 캐비닛이 있는 1 pc 벨트 건조기
미포함 사항 벨트 건조기 입구의 파쇄기 및 레이크 210200XXX

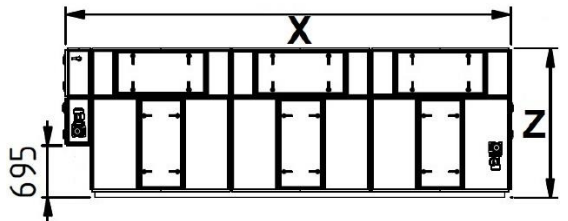


형	WBD04	WBD08
210100103 SS304 €	106200	126466
5-35 °C 환경에서 수분 제거	0.4	0.8
소비 전력	8	13
냉각수 >3 Bar (24°C)	0.2	0.3
길이 X	1.3	1.9
너비 Y	1.6	
높이 Z	2.1	
무부하	0.8	1.4
부하	0.9	1.8

WATROMAT® 벨트 건조기

산업 또는 도시 하.폐수 처리 공장의 슬러지용 벨트 건조기, 입구 최소 20% 건조 고형물, 출구 90% 건조 고형물, 슬러지 공급 연속, 24 시간/일, 최소 30 분/시간, 5-100mm 사이의 입구 슬러지 입자 체 크기, 건조 온도 30°C/86°F, 특정 전력 소비 333W/kg H₂O, 파쇄기 WSH1240.310 및 레이크 WRA1200 포함, 하단 프레임 C-프로파일 높이 80mm, 압축 공기 25l/min(>3Bar), 소음 수준 <85dBA, 슬러지 pH 값 6.0-9.0, 컨베이어용 슬러지 배출구(230XXXXXX).

포함 사항 1 pc 벨트 건조기, 1 pc 제어 캐비닛
미포함 사항



형	WBD15	WBD30	WBD45	WBD60
210100203 SS304 €	172693	256299	347380	434482
5-35 °C 환경에서 수분 제거	1.5	3	4.5	6
소비 전력	20	40	60	80
냉각수 >3 Bar (24°C)	0.5	1.0	1.5	2
길이 X	2.2	4.2	6	7.92
너비 Y	2			
높이 Z	2.1			
무부하	1.4	2.4	3.6	4.1
부하	1.8	3.2	4.8	5.7



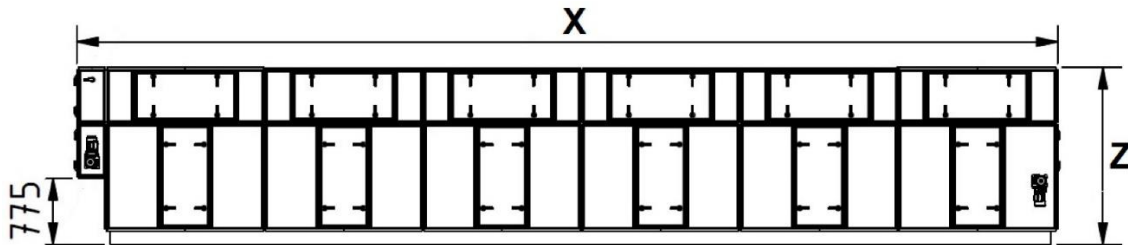
벨트 건조기 21

WATROMAT® 벨트 건조기

산업 또는 도시 하·폐수 처리 공장의 슬러지용 벨트 건조기, 입구 최소 20% 건조 고형물, 출구 90% 건조 고형물, 슬러지 공급 연속, 24 시간/일, 최소 30 분/시간, 5-100mm 사이의 입구 슬러지 입자 크기, 건조 온도 30°C/86°F, 특정 전력 소비 333W/kg H₂O, 파쇄기 WSH1240.310 및 레이크 WRA1200 포함, 하단 프레임 HEB 프로파일 160mm 높이, 압축 공기 25l/min(>3Bar), 소음 수준 <85dBA, 슬러지 pH 값 6.0-9.0, 컨베이어용 슬러지 배출구(230XXXXXX).

포함 사항 1 pc 벨트 건조기, 1 pc 제어 캐비닛
미포함 사항

형	WBD75	WBD90	WBD105	WBD120
210100303 SS304 €	522878	611190	699499	781714
5-35 °C 환경에서 수분 제거 톤/일	7.5	9	10.5	12
소비 전력 킬로와트시	100	120	140	160
냉각수 >3 Bar (24°C) m3/시간	2.5	3	3.5	4
길이 X 미터	9.5	11.7	13.6	15.4
너비 Y 미터	2			
높이 Z 미터	2.2			
무부하 톤	5.1	6.7	8.3	10
부하 톤	7.9	8.3	9.9	11.6

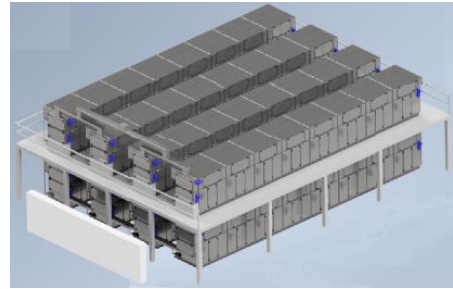


벨트 건조기 21

WATROMAT® 벨트 건조기

산업 또는 도시 하·폐수 처리 공장의 슬러지용 벨트 건조기, 입구 최소 20% 건조 고형물, 출구 90% 건조 고형물, 슬러지 공급 연속, 24 시간/일, 최소 30 분/시간, 입구 슬러지 입자 크기 5-100mm, 건조 온도 30°C/86°F, 특정 전력 소비 333W/kg H₂O, 파쇄기 WSH1240.310 및 2 개의 레이크 WRA1200 포함, 하단 프레임 HEB 프로파일 160mm 높이, 압축 공기 25l/min(>3Bar), 소음 수준 <85dBA, 슬러지 pH 값 6.0-9.0. 컨베이어 또는 배출 스파이럴 컨베이어를 수집하기 위한 슬러지 배출구(230XXXXXX).

포함 사항 2 PC 벨트 건조기, 1 PC 제어 캐비닛
미포함 사항 배출 컨베이어 또는 배출 스파이럴 컨베이어, 상부 건조기를 파악하기 위한 플랫폼
상부 건조기와 하부 건조기 사이의 슬러지 덕트



	형	WBD120D	WBD150D	WBD180D	WBD210D	WBD240D
210100503 SS304	€	6866454	1032582	1224925	1471015	1585510
5-35 °C 환경에서 수분 제거	톤/일	2x6	2x7.5	2x9	2x10.5	2x12
소비 전력	킬로와트시	2x80	2x100	2x120 개	2x140	2x160
냉각수 >3 Bar (24°C)	m3/시간	2x2	2x2.5	2x3	2x3.5	2x4
길이 X	미터	7.9	9.5	11.7	13.6	15.4
너비 Y	미터	2				
높이 Z	미터	4.815				
무부하	톤	8.2	10.2	12.2	15	17
부하	톤	10	14.2	17.4	21.6	23

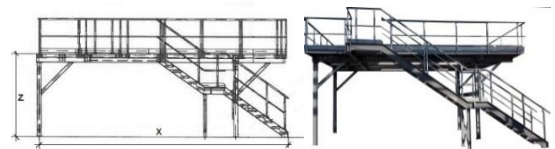


플랫폼 21

WATROMAT® 플랫폼

벨트 건조기 이중(210500503)에서 상부 벨트 건조기를 잡고 유지 관리하는 플랫폼, 계단 800mm 양면 난간 및 격자, 전체 구조는 개별 세그먼트로 나사로 고정됩니다.

포함 사항 PC 플랫폼 1 개(개별 세그먼트)
미포함 사항 현장 설치



	형	WBD120D	WBD150D	WBD180D	WBD210D	WBD240D
210100802 아연도금	€	65231	87219	112966	145035	159291
210100803 SS304	€	94585	126468	163800	210301	230972
벨트 건조기	형	WBD60	WBD75	WBD90	WBD105	WBD120
길이 X	미터	9.5	11.1	13.5	15.4	17.2
너비 Y	미터	3.3				
높이 Z	미터	2.9				
무게 플랫폼	톤	2.2	2.6	3.2	3.6	4.1

제어 캐비닛 벨트 건조기 21

WATROMAT® 제어 캐비닛 벨트 건조기

제어 캐비닛, WATROMAT® 마스터 또는 슬레이브로 실행, Siemens 터치 패널이 있는 마스터, MTP1200 Unified Comfort, 터치 패널이 없는 슬레이브, Profinet 버스, PLC Siemens S7-1512, IO 시스템 ET200SP, 배전, Siemens Sirius, 스위칭 및 보호 장치, N 차단, 비상 정지 릴레이, 명령 및 신호 장치, 무전압 신호 교환(24VAC/DC)용 릴레이 4 개, 시작/정지, 슬러지 없음, 작동 중, 클라이언트 허가, 모두 유선 및 테스트.

- 전원 코드 1: 3 x 400V / 1 x 230V / 50Hz(3 상, 중성, 접지)
- 전원 코드 2: 3 x 480V (3 상, 접지) / 1 x 110V / 60Hz (상, 중성, 접지)

포함 사항 1 PC 제어 캐비닛
미포함 사항



형	WELDAG15
210100900 폴리에스테르	17100
길이 X	300
너비 Y	400
높이 Z	600
무게	41

형	WELBD04	WELWBD08
210100900 폴리에스테르	24956	26204
길이 X	300	
너비 Y	600	
높이 Z	800	
무게	41	43

형	WELWBD15	WELWBD30	WELWBD45	WELWBD60
210100900 스틸 코팅	29748	30846	31734	32413
길이 X	400			
너비 Y	800			
높이 Z	2100			
무게	120	125	130	140

형	WELWBD75	WELWBD90	WELWBD105	WELWBD120
210100900 스틸 코팅	33645	34639	35650	36666
길이 X	400			
너비 Y	800			
높이 Z	2100			
무게	145	150	155	160

일반	WELWBD120D	WELWBD150D	WELWBD180D	WELWBD210D	WELWBD240D
210100900 스틸 코팅	44805	48740	52826	58271	64287
길이 X	400				
너비 Y	800	엑스 2			
높이 Z	2100				
무게	250	255	260	280	295

송신기 21

WATROMAT® 송신기

포함 사항 1 PC 송신기
미포함 사항



형	WODS10	WHT46C	WDS851000	WAL030
210100915 송신기 4-20 mA	1637	566	552	512
범위	0.05 -12 미터	0.05 - 3 미터	0-1000 파스칼	0-30 바
기능	아날로그	스위치 1 개	아날로그	아날로그



파쇄기 21



WATROMAT® 파쇄기

20 till 40 % 건조 고형물이 포함된 슬러지 파쇄기, 벨트 건조기 210100XXX 입구에 설치, 입구 슬러지 크기 최대 100mm, 출구 약 20mm, 슬러지 공급 연속 24 시간/일, 최소 30 분/시간.

포함 사항 1 pc 파쇄기
미포함 사항

	형	WSH300.200	WSH1240.310
210200103	SS304	14055	20577
벨트 건조기에 사용	형	WB04-08	WBD15-WBD240
전력	킬로와트시	0.37	
용량 슬러지	톤/일	6	30
안쪽 길이	밀리미터	300	1240
너비 내부	밀리미터	200	310
내부 높이	밀리미터	300	310
무게	킬로그램	50	110

	형	스프라킷
210200115	스프라킷 폴리아미드	59
파쇄기에 사용	형	WSHXXX



레이크 21



WATROMAT® 레이크

벨트의 전체 폭에 걸쳐 슬러지 조각을 분배하기 위한 선형 공압 드라이브로 레이크, 벨트 시작 부분에 설치됨(벨트 건조기 210100XXX), 최소 20 % 건조 고형물이 있는 슬러지용, 슬러지 크기 최대 25 mm, 압력 공기 25 l/min (>3 Bar), 슬러지 공급 연속 24 시간/일, 최소 30 분/h, 압력 공기 제어 시스템.

포함 사항 1 pc 레이크
미포함 사항

	형	WRA900	WRA1200
210200203	친위대 314	5657	6229
길이	밀리미터	900	1200
무게	킬로그램	22	26

	형	WRA900	WRA1200
210200210	리니어 드라이브 공압식	3121	7913
길이	밀리미터	900	1200
무게	킬로그램	14	16

로터리 21



WATROMAT® 로터리

슬러지 층을 풀기 위한 로터리, 최소 40%의 건조 고형물이 있는 폐수 처리장의 슬러지.

포함 사항 36 개의 둥근 톱니가 있는 1 pc 로터리 샤프트 d25mm, 2 pc 베어링, 1 pc 기어박스 모터 설치
미포함 사항

	형	WRO900	WRO1200
210200303	SS304	3123	3934
벨트 건조기	형	WBD04-08 (영어)	WBD15-240DD
전력	킬로와트시	0.37	
길이	밀리미터	900	1200
무게	킬로그램	21	25

열교환기 및 모터 21

WATROMAT® 열교환기 및 모터

벨트 건조기용 열교환기 및 모터. 벨트 건조기를 위한 일생 예비 품목. 건조 공기(응축수)의 냉각을 위한 증발기, 건조 공기의 가열을 위한 응축기. 냉매를 물로 냉각하기 위한 외부 응축기.

포함 사항 1 PC 를
미포함 사항

	형	EVAP04	EVAP08	EVAP15
210300103	증발기 SS304	€ 7778	10879	16112
210300104	증발기 SS316	€ 9151	12799	19448
벨트 건조기	형	WBD04	WBD08	WBD15-240D
길이 X	밀리미터	975	1680	1810
너비 Y	밀리미터	310	310	300
높이 Z	밀리미터	540	420	620
무게	킬로그램	54	71	90



	형	COND04	COND08	COND15
210300203	콘덴서 SS304	€ 8445	13011	17778
210300204	콘덴서 SS316	€ 9935	16601	23278
벨트 건조기	형	WBD04	WBD08	WBD15-240D
길이 X	밀리미터	975	1680	1730
너비 Y	밀리미터	370	360	350
높이 Z	밀리미터	540	420	620
무게	킬로그램	69	85	113



	형	EXTC04	EXTC08	EXTC15
210300213	외부 콘덴서	€ 2260	3588	6026
벨트 건조기	형	WBD04	WBD08	WBD15-240D
길이 X	밀리미터	76	98	122
너비 Y	밀리미터	90	90	124
높이 Z	밀리미터	464	464	335
무게	킬로그램	6	7.5	8



	형	COMP04	COMP08	COMP15
210300301	냉각 압축기	€ 5924	11442	19074
벨트 건조기	형	WBD04	WBD08	WBD15-240D
길이 X	밀리미터	225	280	415
너비 Y	밀리미터	225	280	750
높이 Z	밀리미터	510	552	445
무게	킬로그램	39	65	211



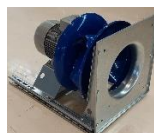
	형	GM37	GM150
210300310	기어 모터(벨트)	€ 1278	2193
벨트 건조기	형	WBD04-60 (영어)	WBD75-240D
전력	kW	0.37	1.5
길이 X	밀리미터	322	347
너비 Y	밀리미터	148	215
높이 Z	밀리미터	194	217
무게	킬로그램	11	24



	형	VENTD15
210300405	팬 ECblue	€ 7860
벨트 건조기	형	WBD04-240D
길이 X	밀리미터	380
너비 Y	밀리미터	550
높이 Z	밀리미터	550
무게	킬로그램	36



	형	VENT15
210300405	팬 F 포함	€ 6868
벨트 건조기	형	WBD04-240D
길이 X	밀리미터	380
너비 Y	밀리미터	550
높이 Z	밀리미터	550
무게	킬로그램	36



	형	Dual hinge
210300505	듀얼 힌지	€ 56



필터 및 벨트 21

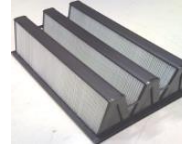
WATROMAT® 필터

벨트 건조기 210100XXX, WBD04 및 WBD08 용 콤팩트 필터: 1 개, WBD15: 2 개, WBD30: 4 개, WBD45: 6 개, WBD60: 8 개, WBD75: 10 개, WBD90: 12 개, WBD12DD: 12 개, WBD15DD: 16 개, WBD18DD: 24 개, WBD215: 20 개, WBD240: 32 개.

포함 사항 1 PC 를

미포함 사항 프리필터 및 장착 프레임 210400XXX

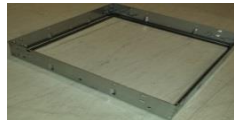
형		869.592.292 (2016 년 이후)	892.592.292 (2015 년 이전)
210400105	필터 €	783	838
길이 X	밀리미터	869	897
너비 Y	밀리미터	592	592
높이 Z	밀리미터	292	380
무게	킬로그램	7	7



형		869.592.20
210400203	프리필터 SS304 €	911
길이 X	밀리미터	869
너비 Y	밀리미터	592
높이 Z	밀리미터	20
무게	킬로그램	3



형		887.609.70
210400303	마운팅 프레임 SS304 €	667
길이 X	밀리미터	887
너비 Y	밀리미터	609
높이 Z	밀리미터	70
무게	킬로그램	2



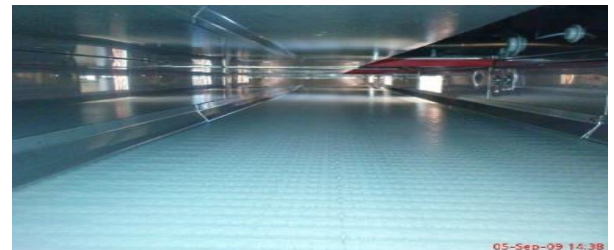
WATROMAT® 벨트

모듈식 천공 부품으로 제작된 여러 벨트는 스프로킷과 볼 베어링으로 구동됩니다.

포함 사항 1 개, 벨트 최소 1m 길이

미포함 사항

형		WBE09	WBE12
210500105	벨트 PP €/m (길이)	754	966
벨트 건조기	형	WBD04-08 (영어)	WBD15-240D
너비	m	0.9	1.2
무게	kg/m(길이)	4.5	6



형		WSO25	WSO35
210500205	스프로킷 PA €	136	172
벨트 건조기	형	WBD04-60/120D	WBD75-240D
지름 샤프트	밀리미터	25	35
무게	킬로그램	0.3	0.4



형		WSO25	WSO35
210500303	볼 베어링 SS304 €	68	80
벨트 건조기	형	WBD04-60 (영어)	WBD75-240D
지름 샤프트	밀리미터	25	35
무게	킬로그램	0.3	0.4

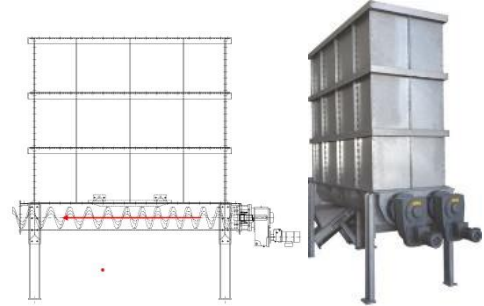


병커 22

WATROMAT® 병커

최소 20%의 건조 고형물이 포함된 슬러지용 병커, 벨트 건조기(210100XXX)를 연속적으로 작동하기 위해 슬러지를 수렴, 스티프너 및 스트러터를 포함한 병커 벽 세그먼트, 두 개의 점진적으로 밀어내는 배출 스파이럴 컨베이어가 있는 토출 바닥, 컨베이어 증가(220600XXX) 슬러지를 벨트 건조기로 운반(210100XXX)

포함 사항 2 개의 배출 컨베이어가 있는 1 개의 PC 방전 바닥, 3 개의 병커 벽 세그먼트
미포함 사항 상승 컨베이어, 플랫폼 사다리, 제어 캐비닛



	형	WBU5 (영문)
220200102	아연도금	€ 123534
220200103	SS304	€ 179125
220200104	SS316	€ 216185
부피 기하학적	m3	5.6
전력 방전 나사	킬로와트시	2x0.37
길이 병커 X	미터	3.15
폭 병커 Y	미터	1.1
하이트 병커 Z	미터	3.4
무부하	톤	3.8
부하	톤	8.8

병커 22

WATROMAT® 병커

최소 20% 건조된 고형물이 포함된 슬러지용 병커, 벨트 건조기 210100XXX 를 연속적으로 작동하기 위한 슬러지 수용, 보강재 및 스트러터를 포함한 병커 벽 세그먼트, 5 개의 점진적으로 밀어내는 배출 스파이럴 컨베이어와 1 개의 배출 컨베이어가 있는 배출 바닥, 증가하는 컨베이어로 배출 컨베이어운송 슬러지, 상승 컨베이어(220600XXX) 벨트 건조기로 슬러지 운반(210100XXX)

포함 사항 5 PC 배출 컨베이어와 1 PC 배출 컨베이어가있는 1 PC 배출 증
미포함 사항 2-5 PC 병커 벽 세그먼트

미포함 사항 상승 컨베이어, 플랫폼 사다리, 제어 캐비닛



	형	WBU10	WBU18	WBU25	WBU35
220300102	아연도금	€ 164900	€ 174235	€ 200328	€ 292726
220300103	SS304	€ 239104	€ 252640	€ 290475	€ 424453
220300104	SS316	€ 346703	€ 366328	€ 421189	€ 615457
부피 기하학적	m3	11	18	27	36
전력 소비 병커 컨베이어	킬로와트시	5 배 0.37			
전력 소비 배출 컨베이어	킬로와트시	2.2			
길이 병커 X	미터	4.5			
폭 병커 Y	미터	2			
하이트 병커 Z	미터	2.5	3.0	3.7	4.4
무부하	톤	5.4	6.7	6.8	11
부하	톤	15.4	25	30	36



플랫폼 사다리 22

WATROMAT® 플랫폼 사다리

난간이 있는 플랫폼, 보안 백 링이 있는 사다리, 병커 연결 준비

포함 사항 1 PC 플랫폼, 1 PC 레더
미포함 사항



	형	WBU05-10	WBU18	WBU25	WBU35
220300202	아연도금	€ 4991	€ 5457	€ 6189	€ 6588
220300203	SS304	€ 7237	€ 7913	€ 8974	€ 9553
220300204	SS316	€ 12665	€ 13847	€ 15705	€ 16718
플랫폼 크기	남 x 남	0.8 엑스 0.8			
사다리 높이	미터	3.0	3.5	4.0	5.0
무게	킬로그램	160	180	200	220

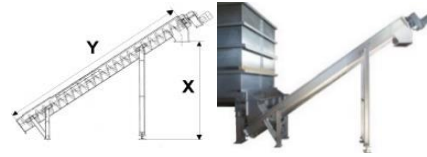


상승 컨베이어 22

WATROMAT® 상승 컨베이어

최소 20%의 건조 고형물이 포함된 비요변성 슬러지용 컨베이어 증가, 벙커(220100XXX, 220200XXX, 220300XXX)에서 벨트 건조기(210100XXX)로 슬러지 운반

포함 사항 1 PC 상승 컨베이어
미포함 사항 제어 캐비닛



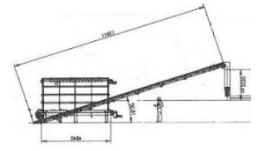
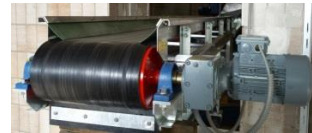
	형	WSC48/35	WSC46/35
220600102	아연도금	€ 53706	51443
220600103	SS304	€ 72590	69449
220600104	SS316	€ 83245	79738
벙커 220100XXX	형	WBU05	WBU10-35
벨트 건조기 210100XXX	형	WBD04-120	
전력	킬로와트시	3	
용량	m3/시간	2	
길이 Y	밀리미터	4800	4629
정도 증가	°	35	
높이 X	미터	2.4	
무게	킬로그램	450	560

상승 벨트 22

WATROMAT® 상승 벨트

최소 20%의 건조 고형물이 포함된 슬러지 벨트를 늘리고 벙커(220XXXXXX)에서 벨트 건조기(210100XXX)로 슬러지를 운반합니다.

포함 사항 1 PC 상승 벨트
미포함 사항 제어 캐비닛



	형	WSC54/18	WSC49/18	WSC83/18	WSC139/18
220600203	SS304	€ 51110	53706	66483	77800
벙커	형	WBU05	WBU10-25	WBU10-35	
벨트 건조기	형	WBD04-120		WBD120D-240D	
전력	킬로와트시	2.2		3	
용량	m3/시간			2	
길이 Y	밀리미터	5400	4900	8329	13900
정도 증가	°			18	
높이 X	미터	2.4		4.8	>4.8
무게	킬로그램	250	280	360	380



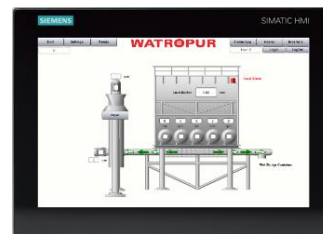
제어 캐비닛 벙커 22

WATROMAT® 제어 캐비닛 벙커

제어 캐비닛, WATROMAT® 마스터 또는 슬레이브로 실행, Siemens 터치 패널 MTP1200 Unified Comfort 가 있는 마스터, 터치 패널이 없는 슬레이브, Profinet 버스, PLC Siemens S7-1512, IO 시스템 ET200SP, 배전, Siemens Sirius, 스위칭 및 보호 장치, N-분리, 비상 정지 릴레이, 명령 및 신호 장치, 무전압 신호 교환(24VAC/DC)용 릴레이 4 개, 시작/정지, 슬러지 없음, 작동 중, 클라이언트 허가, 모두 유선 및 테스트.

- 전원 코드 1: 3 x 400V / 1 x 230V / 50Hz(3 상, 중성, 접지)
- 전원 코드 2: 3 x 480V (3 상, 접지) / 1 x 110V / 60Hz (상, 중성, 접지)

포함 사항 1 PC 제어 캐비닛
미포함 사항



	형	WELWBU10	WELWBU18	WELWBU25	WELWBU35
220900900	폴리에스테르	€ 24276	25286	26251	28876
벙커	형	WBU05-10	WBU18	WBU25	WBU35
길이 X	밀리미터	400			
너비 Y	밀리미터	250			
높이 Z	밀리미터	600			
무게	킬로그램	35	40	45	50

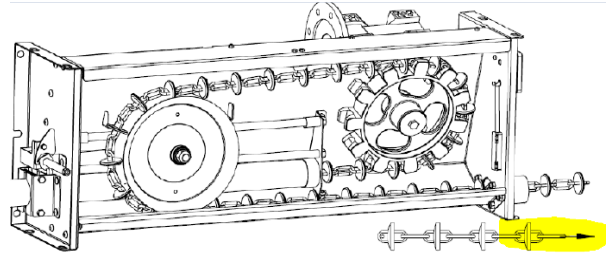


플렉스 컨베이어 23

WATROMAT® 플렉스 컨베이어

Flex-Conveyor는 건조 고형물이 50% 이상이고 입자 크기가 1-20mm 인 완전 또는 부분적으로 건조된 슬러지를 WATROMAT® 벨트 건조기(210XXXXXX)의 배출구에서 WATROMAT® 백 포장 지점(230XXXXXX) 또는 모든 운송 장치로 운반합니다. 구동 장치는 폐쇄 된 파이프 회로의 루프에서 체인을 움직입니다. 최대 체인 길이는 100m 이며 최대 10 개의 코너 휠이 있습니다. Flex-Conveyor는 최대 45 도 위로 이동할 수 있으며 전체 회로에서 최대 운송 높이는 4m 입니다. 전기 밸브와 레벨 센서가 있는 자동 배출구. 구동 유닛은 35cm 의 체인 길이를 보상하고, 체인 안전 스위치와 개방형 서비스 도어에 대한 마그네틱 스위치가 있으며, 개별 부품으로 배송되고, 현장에서 쉽게 조립할 수 있습니다.

포함 사항 모터가 있는 1 개의 PC 드라이브 유닛 및 2 개의 고정 트래버스, 1 개의 체인,
pcs 튜브, 코너 휠, 자동 콘센트 24V, 튜브 커넥터
미포함 사항 튜브 및 Corner-Wheels 지원, 제어 캐비닛 230100900



	형	WFC10	재질 보기 WFC20	WFC30
230100100	플렉스 컨베이어	€ 31450	36459	42498
운송 거리: 수평한 똑바른	미터	10	20	30
체인 SS304 (길이)	미터	25	50	75
튜브 SS304 (1 pc = 3 m 길이)	PC	10	20	30
코너 휠	PC		4	
자동 배출구	PC		1	
무게	킬로그램	210	340	460

230100110	모터	€ 1345
소비 전력	kW	1.50
용량	m3/시간	0.5

230100120	드라이브 유닛	€ 3480
무게	킬로그램	45



230100130 두 개의 트래버스가 있는 구동 장치



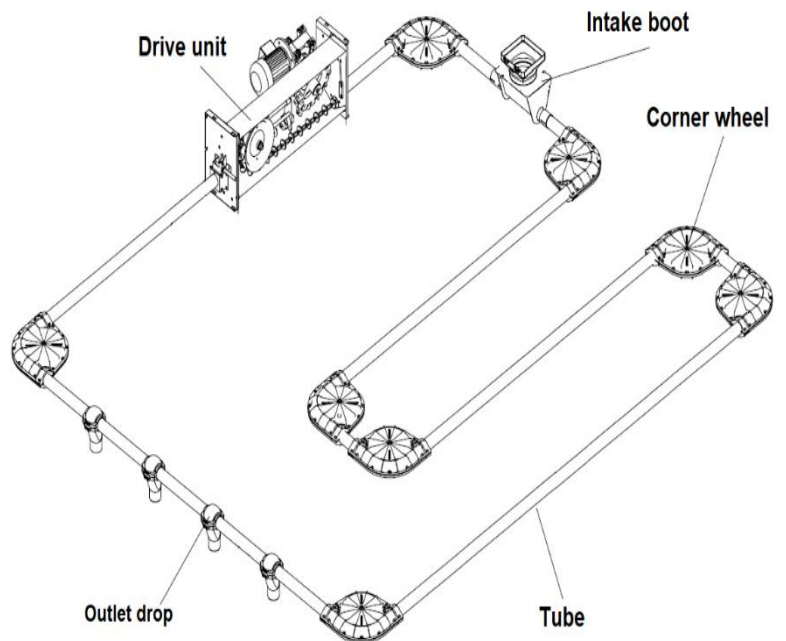
230100130	체인 SS304, ø45 mm	€/월 233
무게	킬로그램/미터	1.5

230100140	코너 휠, 나일론	€ 248
무게	킬로그램	8



230100160	튜브, SS304	€/월 98
무게 (3m, ø56x1.25mm)	킬로그램/미터	2.5

230100180	자동 콘센트	€ 4265
무게	킬로그램	12



배출 스파이럴 23

WATROMAT® 배출 스파이럴

WATROMAT® 수집-나선 은 벨트 건조기(210XXXXXX)의 배출구에서 건조 고형물이 50% 이상이고 입자 크기가 1에서 20mm 사이 인 건조 슬러지를 수집하여 배깅 스파이럴(230100200)로 운반합니다.

포함 사항 1 pc 수집 - 배출 스파이럴 컨베이어
미포함 사항 제어 캐비닛

	형	WSC09	WSC12
230100203	SS304	4346	4905
벨트 건조기	형	WBD04-08	WBD15-120
전력	킬로와트시	0.37	
용량	m3/시간	0.5	
길이	미터	900	1200
무게	킬로그램	4	15



배깅 스파이럴 23

WATROMAT® 배깅 - 스파이럴

Bagging-Spiral Spiral 은 건조 물질이 80% 이상이고 입자 크기가 1mm 에서 20mm 사이인 슬러지입니다. 그것은 PVC 튜브에 있는 특별한 유연한 경화 강철 나선으로 구성됩니다. 최대 배출 스파이럴 컨베이어 길이는 24m 이며 최대 3 개의 45 도 엘보우가 있습니다. 배출 스파이럴 컨베이어 경사는 최대 45 도여야 하며 전체 시스템에 대한 운송 높이는 최대 2.4m 여야 합니다. 팔꿈치의 반경은 1.5m 이며 3.6m 의 운송 높이에 대해 2.4m 의 최소 수평 거리가 필요합니다. 벨트 건조기(210XXXXXX)에서 자루에 넣기 지점(230XXXXXX)까지의 자루에 넣기 배출 스파이럴 컨베이어 운송 슬러지, 끝 부분과 흡기 부츠가 있는 배출 스파이럴 컨베이어 시작, 제어 장치, 전체 유량 감지기 및 모터가 있는 배출 스파이럴 컨베이어 끝, 튜브, 엘보우 및 출구 방울 사이, 길이는 자루에 넣기 지점(230600100)의 유형에 따라 다릅니다.

포함 사항 플렉시블 스파이럴 1 개, 모터 1 개, 제어 유닛 1 개, 엔드 피스 1 개,
PC 튜브, 엘보우, 흡기 부트, 배출구 드롭, 클램프가 있는 튜브 커넥터
미포함 사항 파이프, 제어 캐비닛 230100900 지원



	형	WSC09	WSC12	WSC15	WSC18	WSC21	WSC25
230100210	배깅 - 스파이럴	5125	5923	6722	7520	8319	9117
파이프(1 개 = 3m)	PC	3	4	5	6	7	8
흡기 부트	PC	1	2	3	4	5	6
배출구 드롭	PC	3	4	5	6	7	8
튜브 클램프	PC	5	10	15	20	25	35
길이 X	m	9	12	15	18	21	24
무게	킬로그램	65	95	125	155	185	215

230100220	모터	€	1032
소비 전력	kW		0.75
용량	m3/시간		0.5

230100230	제어 장치 + 전체 유량 감지기	€	1038
-----------	-------------------	---	------



230100240	플렉시블-스파이럴	€/월	233
무게	킬로그램/미터		1.5

230100250	엔드 피스	€	353
-----------	-------	---	-----

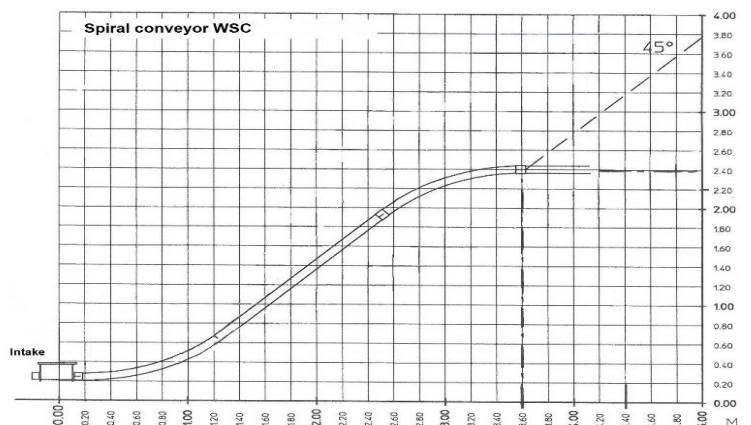
230100260	인테이크-부트	€	1657
-----------	---------	---	------

230100270	파이프 PVC	€/월	512
무게	킬로그램/미터		0.6

230100280	팔꿈치	€	246
-----------	-----	---	-----

무게	킬로그램		0.6
----	------	--	-----

230100290	배출구 드롭	€/월	487
-----------	--------	-----	-----



230100240

230100255

230100260

230100270

230100220

배킹 포인트 23

WATROMAT® 배킹 포인트

최소 80%의 건조 슬러지가 있는 건조 슬러지용 백 포장 지점, 백 용량 1 m3(고도 2 m3, 230600200)용 모듈식 프레임, 높이 조절 가능한 후크, Flex-Conveyor 또는 Bagging-Conveyor (230XXXXXX)에서 슬러지 수령

포함 사항 1 pc 배킹 포인트
미포함 사항 Bagging-Spiral, 제어 캐비닛



형	WLS1	WLS2	WLS3	WLS4	WLS5
230100303 SS304 €	20631	30484	35445	40303	45419
가방 부피 m3	1	2	3	4	5
아래 높이 자유			1400		
길이 X	1300	2600	3900	5200	6500
너비 Y			1300		
높이 Z			2140		
무게	150	400	500	600	1200

형	WLS1E
230310313 Elevation Bagging-Point €	5218
가방 부피 m3	2
해발	800
아래 높이 자유	2200
무게	24



배킹 컨베이어 23

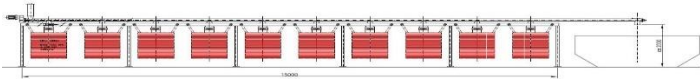
WATROMAT® 배급 - 컨베이어 (큰 가방 용)

최소 60%의 건조 고형물이 포함된 Big Bag's를 적재하기 위한 분배 - 컨베이어, 상승 컨베이어(230XXXXXX)에서 Big Bag's까지 수평 운송 슬러지, 오버플로를 위한 추가 배출구, 플랜지 연결이 있는 배출구, 스위치가 있는 차단 공압 밸브, 압축 공기 공급 >6 Bar, 자루 홀더 및 클램핑 장치가 있는 입구 파이프, 옵션: 계단이 있는 단면 작동 현문, 난간 및 조명 그리드 덮개

포함 사항 1 pc 분배 - 컨베이어 (큰 가방 용)
미포함 사항 통로, 계단 및 난간, 제어 캐비닛 230100900



형	WSC5	WSC8	WSC11	WSC14	WSC17
230100402 스틸 페인팅 €	43285	68695	82940	97240	111186
Big Bag's의 로딩 포인트 PC	2	4	6	8	10
최대 가방 용량 m3	2x2	4x2	6x2	8x2	10x2
아래 높이 자유			1.4		
길이 컨베이어	5	8	11	14	17
전력			2.2		
용량 m3/시간			10		
길이 백 프레임(추가 배출구 없음)	2.9	5.7	8.6	11.4	14.25
폭(현문 제외)			1.1		
높이(입구 연결)			3.2		
무게	340	480	620	760	900



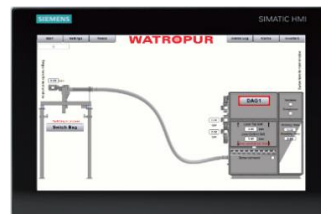
제어 캐비닛 배킹 23

WATROMAT® 제어 캐비닛 자루에 넣기

제어 캐비닛, WATROMAT® 마스터 또는 슬레이브로 실행, Siemens 터치 패널이 있는 마스터, MTP1200 Unified Comfort, 터치 패널이 없는 슬레이브, Profinet 버스, PLC Siemens S7-1512, IO 시스템 ET200SP, 배전, Siemens Sirius, 스위칭 및 보호 장치, N 차단, 비상 정지 릴레이, 명령 및 신호 장치, 무전압 신호 교환(24VAC/DC)용 릴레이 4 개, 시작/정지, 슬러지 없음, 작동 중, 클라이언트 허가, 모두 유선 및 테스트.

- 전원 코드 1: 3 x 400V / 1 x 230V / 50Hz(3 상, 중성, 접지)
- 전원 코드 2: 3 x 480V (3 상, 접지) / 1 x 110V / 60Hz (상, 중성, 접지)

포함 사항 1 PC 제어 캐비닛
미포함 사항



형	WELbagging
230100900 폴리에스테르 €	12308
길이 X	600
너비 Y	300
높이 Z	800
무게	30



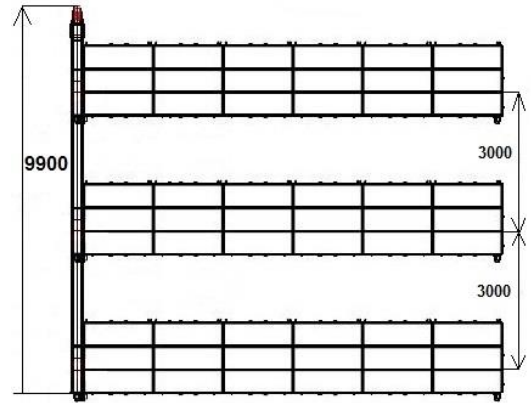
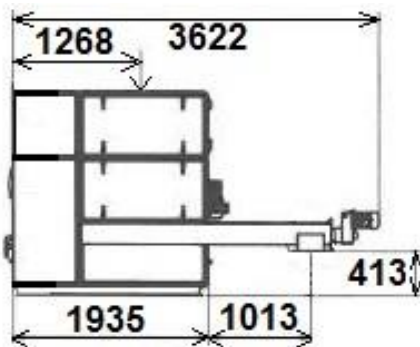
배출 컨베이어 23

WATROMAT® 배출 컨베이어

최소 60 % 건조 된 고형물의 슬러지 배출 컨베이어는 벨트 건조기 (210XXXX)의 출구에 고정되고 벨트 건조기에서 슬러지를 수집하여 상승 컨베이어 (230200XXX)로 운반합니다.

포함 사항 1 pc 배출 컨베이어
미포함 사항 제어 캐비닛

	형	WSC24	WSC61	WSC99	WSC136
230200103	SS304	€ 24685	39511	46034	51358
230200104	SS316	€ 37027	59266	69051	77037
벨트 건조기 배출구	PC	1	2	3	4
전력	킬로와트시	1.1			
용량	m3/시간	2			
길이	밀리미터	2400	6150	9900	13650
무게	킬로그램	185	330	495	685



상승 컨베이어 23

WATROMAT® 상승 컨베이어

증량 컨베이어, 최소 60 % 건조 고형물이 포함 된 슬러지의 경우 배출 컨베이어(230XXXXXX)에서 자루에 넣기 컨베이어 (230XXXXXX), 양방향 컨베이어 (230XXXXXX) 또는 분배 컨베이어 (230XXXXXX)로 슬러지를 운반합니다.

포함 사항 1 pc 건조 상승 컨베이어, 2 PC 지원
미포함 사항 제어 캐비닛

	형	WSC48/35	WSC55/35	WSC65/35	WSC85/35
230200203	SS304	€ 47051	51443	65751	79394
230200204	SS316	€ 60427	75068	100357	117660
길이 Y	밀리미터	4800	5500	6500	8500
컨테이너에 사용 (310200XXX, chapter 3)	형	1xWTC	2xWTC	WGM 1 개	WGM 2 개
전력	킬로와트시	3			
용량	m3/시간	2			
정도 증가	°	35			
높이 X	미터	2.4	2.9	3.4	3.8
무게	킬로그램	450	580	710	850

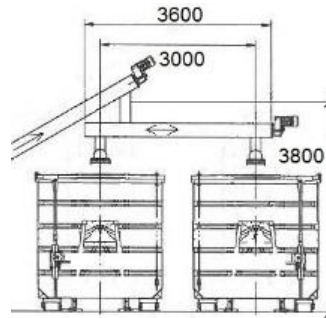


양방향 컨베이어 23

WATROMAT® 양방향 컨베이어

두 개 이상의 롤오프 용기 간 분배를 위해 최소 60% 건조 고형물이 포함된 슬러지용 양방향 컨베이어(수평), 상승 컨베이어(230XXXXXX)에서 원치(230XXXXXX)가 있는 분배 컨베이어로 슬러지를 수평으로 운반, 세 번째 이상의 배출구용 스위치가 있는 차단 공압 밸브, 전방 및 백워드 운송용 모터, 원치(230XXXXXX)가 있는 적재 컨베이어에서 고정 지원 콘솔 필요.

포함 사항 1 pc 양방향 컨베이어
미포함 사항 지원 콘솔, 제어 캐비닛

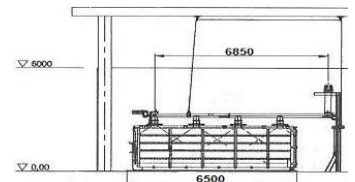


분배-컨베이어 23

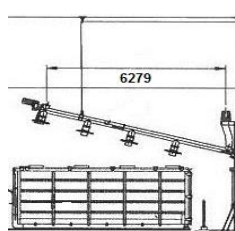
WATROMAT® 배급 컨베이어

롤오프 용기에 최소 60% 건조된 고형물을 적재하기 위한 분배 컨베이어, 용기 충전량 최대 80%, 상승 컨베이어(230XXXXXX) 또는 양방향 컨베이어(230XXXXXX)에서 롤오프 컨테이너, 전체 유량 센서가 있는 마지막 로딩 포인트에서 적재 지점까지 슬러지를 운반하기 위한 롤오프 컨테이너, 뒷개가 있거나 없는 롤오프 컨테이너, 분배 컨베이어 6-25 도를 들어 올리기 위한 원치(벽에 장착).

포함 사항 1 PC 분배 - 컨베이어, 1 PC 지원 콘솔, 1 PC 원치
미포함 사항 롤오프 컨테이너, 커버, 가이드, 원치 고정 지점, 제어 캐비닛



	형	WSC38/6-25	WSC48/6-25	WSC58/6-25	WSC68/6-25
230300403	SS304	€ 43285	€ 68695	€ 82940	€ 97240
적재 지점(배출구)	PC	1	2	3	4
컨테이너에 사용됨(52 페이지 입력)	형	세계무역기구(WT C)	WGM15	WGM20	WGM30
길이 Y	밀리미터	3850	4850	5850	6850
전력	킬로와트시		0.75		
용량	m3/시간		2		
증가도(원치)	°		6-25		
무게	킬로그램	450	580	710	850



분배-컨베이어 23

WATROMAT® 분배 컨베이어 (배출 스파이럴 컨베이어를 가진 롤오프 컨테이너용)

최소 60 % 건조 고품질, 최대 90 %의 건조 슬러지 용 내부 배출 스파이럴 컨베이어가 있는 롤 오프 용기 적재용 컨베이어, 최대 용기 충전량 90 %, 컨테이너 배출구를 굴러 떨어지기 위해 상승 컨베이어 (230XXXXXX)에서 슬러지를 운반하는 데 사용됩니다. 플렉시블 망원경 튜브가 있는 배출구, 플랜지 연결부, 스위치가 있는 차단 공압 밸브, 압축 공기 공급 >6 Bar, 용기 사이의 수직 지지대.

포함 사항 1 pc 분배 - 컨베이어
미포함 사항 내부 배출 스파이럴 컨베이어 컨베이어가 있는 롤오프 컨테이너, 제어 캐비닛



내부에 배출 스파이럴 컨베이어가 있는 용기를 굴립니다.

	형	WSC5	WSC8	WSC11	WSC14	WSC17
230300503	SS304	46860	57952	64192	70330	76724
컨센트	PC	1	2	3	4	5
컨테이너 높이	밀리미터	2825				
길이 컨베이어	m	5	8	11	14	17
전력	킬로와트시	2.2				
용량	m3/시간	10				
무게	킬로그램	340	480	620	760	900



제어 캐비닛 컨베이어 23

WATROMAT® 제어 캐비닛 컨베이어

제어 캐비닛, WATROMAT® 마스터 또는 슬레이브로 실행, Siemens 터치 패널 MTP1200 Unified Comfort 가 있는 마스터, 터치 패널이 없는 슬레이브, Profinet 버스, PLC Siemens S7-1512, IO 시스템 ET200SP, 배전, Siemens Sirius, 스위칭 및 보호 장치, N-분리, 비상 정지 릴레이, 명령 및 신호 장치, 무전압 신호 교환(24VAC/DC)용 릴레이 4 개, 시작/정지, 슬러지 없음, 작동 중, 클라이언트 허가, 모두 유선 및 테스트.

- 전원 코드 1: 3 x 400V / 1 x 230V / 50Hz(3 상, 중성, 접지)
- 전원 코드 2: 3 x 480V (3 상, 접지) / 1 x 110V / 60Hz (상, 중성, 접지)

포함 사항 1 PC 캐비닛
미포함 사항:



	형	WELWSC1-3	WELWSC4-6	WELWSC7-9
230300900	폴리에스테르	24186	28025	30113
컨베이어의 수	PC	1-3	4-6	7-9
길이 X	밀리미터	600		
너비 Y	밀리미터	300		
높이 Z	밀리미터	800		
무게	킬로그램	30	35	40



컨테이너 건조기

페이지
부분



50

30



51

31



52

32



53

33

컨테이너 건조기

50

30

건조 용기

51

31

에어 덕트

52

32

필터, 열교환기

52

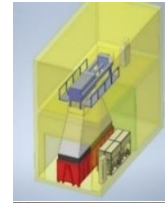
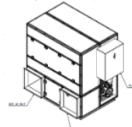
33

컨테이너 건조기 30

WATROMAT® 컨테이너 건조기

플레이트 및 프레임 필터 프레스의 필터 케이크 슬러지용 컨테이너-건조기, 입구 최소 25% 건조 고형물, 출구 90% 건조 고형물, 필터 프레스 챔버 아래 중앙의 건조 용기, 0.5m 높이마다 하강 채널의 강철 케이블, 필터 프레스 챔버 길이보다 최대 1m 긴 용기, 평평한 표면과 균일한 용기 내 케이크 분포, 건조 온도 30°C/86°F, 특정 전력 소비 333W/kg H₂O, 소음 수준 <85dBA 슬러지 pH 값 6.0-9.0.

포함 사항 제어판이 있는 1 pc 컨테이너 건조기
미포함 사항 건조용기, 건조공기덕트, 습공기덕트

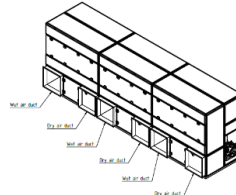


	형	WCD04	WCD08	WCD15
300100203 SS304	€	64890	84860	145822
5-35°C 환경에서 수분 제거	톤/일	0.4	0.8	1.5
전력	킬로와트시	7.9	12.9	20
냉각수 >3 Bar (24°C에서 소비)	m ³ /시간	0.2	0.3	0.5
건조 용기 부피	m ³	2-30	2-30	9-30
길이	밀리미터	1290	1910	1910
너비	m	980	980	1290
높이	m	1910	1910	1910
드라이 에어 덕트	PCS	1	1	1
건조 공기 덕트 연결 치수 내부	mmxmm	400x400	400x400	570x570
습식 공기 덕트	PCS	1	1	1
습식 공기 덕트 연결 내부 치수	mmxmm	800x400	1200x400	570x570
무게	t	0.6	0.8	1.5

WATROMAT® 컨테이너 건조기

플레이트 및 프레임 필터 프레스의 필터 케이크 슬러지용 컨테이너 건조기, 입구 최소 25% 건조 고형물, 출구 90% 건조 고형물, 필터 프레스 챔버 아래 중앙의 건조 용기, 높이 0.5m 마다 하강 채널의 강철 케이블, 필터 프레스 챔버 길이보다 최대 1m 긴 용기, 평평한 표면과 균일한 용기 내 케이크 분포, 건조 온도 30°C/86°F, 특정 전력 소비 333W/kg H₂O, 소음 수준 <85dBA 슬러지 pH 값 6.0-9.0.

포함 사항 1 pc 컨테이너 건조기, 1 PC 제어반
미포함 사항 건조용기, 건조공기덕트, 습공기덕트



	형	WCD30	WCD45	WCD60
300100203 SS304	€	198828	272247	328206
10-35°C 환경에서 수분 제거	톤/일	3	4.5	6
전력	킬로와트시	40	60	80
냉각수 >3 Bar (24°C)	m ³ /시간	1	1.5	2
건조 용기 부피	m ³	15-30	20-30	30
길이	밀리미터	3795	5680	7565
너비	밀리미터	1290	1290	1290
높이	밀리미터	1910	1910	1910
드라이 에어 덕트	PCS	2	3	4
건조 공기 덕트 연결 치수 내부	mmxmm	570x570	570x570	570x570
습식 공기 덕트	PCS	2	3	4
습식 공기 덕트 연결 내부 치수	mmxmm	570x570	570x570	570x570
무게	t	3.0	4.5	6



제어 캐비닛 컨테이너 건조기 30

WATROMAT® 제어 캐비닛 컨테이너 건조기

제어 캐비닛, Siemens Sirius(WELWCD04-08) 또는 WATROMAT® 마스터 또는 슬레이브로 실행, Siemens 터치 패널이 있는 마스터 MTP1200 Unified Comfort, 터치 패널이 없는 슬레이브, Profinet 버스, PLC Siemens S7-1512, IO 시스템 ET200SP, 배전, Siemens Sirius, 스위칭 및 보호 장치, N-분리, 비상 정지 릴레이, 명령 및 신호 장치, 하드와이어 무전압 신호 교환(24VAC/DC)용 릴레이 4 개, 시작/중지, 슬러지 없음, 작동 중, 클라이언트 허가, 모두 유선 및 테스트.

- 전원 코드 1: 3 x 400V / 1 x 230V / 50Hz (3 상, 중성, 접지)
- 전원 코드 2: 3 x 480V (3 상, 접지) / 1 x 110V / 60Hz (상, 중성, 접지)

포함 사항 1 PC 제어 캐비닛
미포함 사항



	형	WELWCD04	WELWCD08	WELWCD15
300100900 폴리에스테르	€	11076	13038	19133
길이 X	밀리미터	300	300	300
너비 Y	밀리미터	400	400	600
높이 Z	밀리미터	600	600	800
무게	킬로그램	28	42	85



	형	WELWCD30	WELWCD45	WELWCD60
300100900 스틸 코팅	€	24699	27111	36674
길이 X	밀리미터		400	
너비 Y	밀리미터		800	
높이 Z	밀리미터		2100	
무게	킬로그램	120	130	140



건조 용기 31

WATROMAT® 건조 용기

Container-Dryer 와 함께 사용하는 건조 용기는 트럭으로 300100100 이동 및 배출합니다.

포함 사항 1 pc 건조 용기
미포함 사항 커버 310200115 및 공기 흡입구 커버 310200121



	형	WTC06	WTC09	WGM15	WGM20	WGM30
310200101	스틸 페인팅 RAL3020	€ 17629	18208	19126	21536	22939
Container-Dryer 와 함께 사용	형	WCD04-15 (영어)		WCD04-30 (영어)	WCD04-45	WCD04-60
용량	m ³	6	9	15	20	30
용량	t	3-5	4-7	5-10	8-15	12-20
길이 X	m	3.5		4.5	5.7	6.7
너비 Y	m	1.6		2		
높이 Z	m	1.6	2	2	2.2	2.2
무게	t	0.8	1.0	1.8	2.6	3.1



	형	WTC06	WTC09	WGM15	WGM20	WGM30
310200115	덮개 PVC	€ 2183	2393	2507	2628	2868
길이 X	m	3.5		4.5	5.7	6.7
너비 Y	m	1.6		2		
무게 Z	킬로그램	16	20	36	48	62



	형	썩우다
310200121	커버 공기 분사	€ 830
길이 X	m	0.57
높이	M	0.1
무게	킬로그램	25



WATROMAT® 자동차

전기 모터, 원격 제어를 가진 가로장에 건조 컨테이너 310200100 이동을 위한 차

포함 사항 1 PC 자동차
미포함 사항

	형	WTW0WTC	WTW90WTC
310200201	스틸 페인팅 RAL3020	€ 21240	23650
건조 용기와 함께 사용	형	세계무역기구(WTC)	
트랙 폭	밀리미터	1400	2000
전력	킬로와트시	0.35	
길이 X	밀리미터	2100	1500
너비 Y	밀리미터	1500	2100
높이 Z	밀리미터	360	
무게	t	0.33	0.38



에어 덕트 32

WATROMAT® 드라이 에어 덕트

건조 공기 덕트 구성 요소, 건조기를 건조 용기와 연결하십시오.

포함 사항 1 PC 에어 덕트
미포함 사항



	형	TLKWCD15	커플스 15	TLK 쉘
320100102	아연 도금	3097	2099	375
건조기	형	WCD15	WCD15	WCD15-60
길이 X	m	0.5	1	2
너비 Y	밀리미터	570	500	
높이 Z	밀리미터	570	0.1	
무게	킬로그램	20	18	1



WATROMAT® 습식 공기 덕트

습식 공기 덕트, 습식 공기를 건조기로 다시 안내합니다.

포함 사항 1 PC 에어 덕트
미포함 사항



	형	RLKWCD15
320200102	아연 도금	4752
건조기	형	WSD15
길이 X	m	2
너비 Y	밀리미터	570
높이 Z	밀리미터	570
무게	킬로그램	28



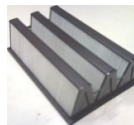
필터 33

WATROMAT® 필터

소형 필터, 프리필터, 건조 공기 발생기용 장착 프레임 330100XXX, WCD15: 2 개, WCD30: 4 개, WCD45: 6 개, WCD60: 8 개

포함 사항 1 PC 를
미포함 사항

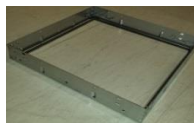
	형	869.592.292
330200105	필터	783
길이 X	밀리미터	869
너비 Y	밀리미터	592
높이 Z	밀리미터	292
무게	킬로그램	7



	형	869.592.20
330200203	프리필터 SS304	911
길이 X	밀리미터	869
너비 Y	밀리미터	592
높이 Z	밀리미터	20
무게	킬로그램	3



	형	887.609.70
330200303	마운팅 프레임 SS304	667
길이 X	밀리미터	887
너비 Y	밀리미터	609
높이 Z	밀리미터	70
무게	킬로그램	2



열교환기 및 모터 33

WATROMAT® 열교환기

컨테이너 건조기용 열교환기 및 모터 300100XXX. 건조용 공기 주기의 난방을 위한 냉각 및 콘덴서를 위한 증발기. 외부 콘덴서 수냉식.

포함 사항 1 PC 를
미포함 사항

		형	EVAP15
330300103	증발기 SS304	€	16112
330300104	증발기 SS314	€	19448
		형	WCD15
건조기			
길이 X	밀리미터		1810
너비 Y	밀리미터		300
높이 Z	밀리미터		620
무게	킬로그램		90



		형	COND15
330300203	콘덴서 SS304	€	17778
330300204	콘덴서 SS316	€	23278
		형	WCD15
건조기			
길이 X	밀리미터		1730
너비 Y	밀리미터		350
높이 Z	밀리미터		620
무게	킬로그램		113



		형	내선 15
330300303	외부 콘덴서	€	2554
		형	WCD15
건조기			
길이 X	밀리미터		122
너비 Y	밀리미터		124
높이 Z	밀리미터		335
무게	킬로그램		8



		형	컴프 15
310300501	압축기	€	19074
		형	WCD15
건조기			
길이 X	밀리미터		415
너비 Y	밀리미터		750
높이 Z	밀리미터		445
무게	킬로그램		211



		형	벤트 15
330300601	인공호흡기 ECblue	€	7860
		형	WCD15
건조기			
길이 X	밀리미터		380
너비 Y	밀리미터		550
높이 Z	밀리미터		550
무게	킬로그램		36



		형	듀얼 힌지
330300605	듀얼 힌지	€	42



스킵 건조기

페이지
부분



56

40



58

41



59

42



60

43

스킵 건조기

56

40

건조-스킵

58

41

에어 덕트

59

42

큰 가방 호퍼

60

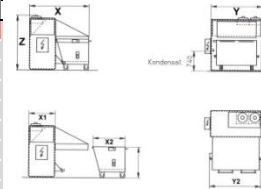
43

스킵 건조기 40

WATROMAT® 스킵 건조기

플레이트 및 프레임 필터 프레스의 필터 케이크 슬러지, 산업 또는 도시 하.폐수 처리 공장의 슬러지, 입구 최소 30% 건조 고형물, 출구 90% 건조 고형물, 필터 프레스 챔버 중앙의 필터 프레스 아래에 채워진 건조 용기, 0.5m 높이마다 가열 채널의 강철 케이블, 평평한 표면과 균질한 용기의 케이크 분포, 건조 온도 30°C/86°F, 특정 전력 소비 333W/kg H₂O, 소음 수준 <75dBA, 배수구로 만든 열교환기, 슬러지 pH 값 6.0-9.0. 외부 콘덴서 수냉식 (옵션 공기 냉각).

포함 사항 제어 캐비닛이 있는 스킵 건조기 1 개, 건조 공기 덕트 1 개, 습식 공기 덕트 1 개
미포함 사항 건조-스킵

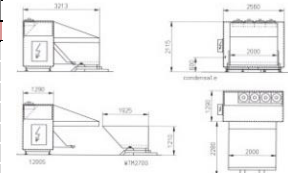


형	WSD01	WSD04	WSD08
400100103 SS304 €	38559	61492	85719
10-35 °C 환경에서 수분 제거	0.1	0.4	0.8
전력 킬로와트시	2.6	7.9	12.9
볼륨 건조 스킵 리터	500	1320-1700	1320-1700
냉각수 >3 Bar (24°C) m3/시간	0.1	0.2	0.3
길이 X 밀리미터	1691	2225	
너비 Y 밀리미터	980	1918	2416
높이 Z 밀리미터	1490	2035	
무게 t	0.4	0.6	0.8

WATROMAT® 스킵 건조기

플레이트 및 프레임 필터 프레스의 필터 케이크 슬러지, 산업 또는 도시 하.폐수 처리 공장의 슬러지, 입구 최소 30% 건조 고형물, 출구 90% 건조 고형물, 필터 프레스 아래 중간에 이상적으로 채워진 건조 용기, 가열 채널의 강철 케이블, 평평한 표면과 균질한 용기의 케이크 분포, 건조 온도 30°C/86°F, 특정 전력 소비 333 W/kg H₂O, 소음 수준 <75dBA, 쿨러로 만든 열교환기, 슬러지 pH 값 6.0-9.0. 외부 콘덴서 공기 또는 수냉식.

포함 사항 제어 캐비닛이 있는 스킵 건조기 1 개, 건조 공기 덕트 1 개, 습식 공기 덕트 1 개
미포함 사항 건조-스킵



형	WSD12	WSD16	WSD20
410100203 SS304 €	102874	117711	141041
10-35 °C 환경에서 수분 제거	1.2	1.6	2
전력 킬로와트시	16	21	26
볼륨 건조 스킵 리터	1700-3700		2700-3700
냉각수 >3 Bar (24°C) m3/시간	0.2	0.5	0.6
길이 X 밀리미터	3213		3780
너비 Y 밀리미터	2560		3800
높이 Z 밀리미터	2115		2115
무게 t	1.5	1.6	2.1

제어 캐비닛 스킵 건조기 40

WATROMAT® 제어 캐비닛 Skip-Dryer

제어 캐비닛, WATROMAT® 캐비닛, Siemens Sirius, 스위칭 및 보호 장치, 명령 및 신호 장치로 실행, 유선 및 테스트

- 전원 코드 1: 3x400V/1x230V/50Hz(3 상, 중성, 접지)
- 전원 코드 2: 3x480V(3 상, 접지), 1x110V/60Hz(상, 중성, 접지)

포함 사항 1 PC 캐비닛
미포함 사항

형	WEL64WSD01	WEL64WSD04	WEL64WSD08	WEL86WSD12	WEL86WSD16
400100900 폴리에스테르 €	10200	11076	13038	16308	19105
Skyp 건조기	WSD01	WSD02	WSD08	재질 보기 WSD12-16	재질 보기 WSD20-24
길이 X 밀리미터		400		600	
너비 Y 밀리미터		300		300	
높이 Z 밀리미터		600		800	
무게 킬로그램	18	28	42	52	66



형	MTR122
400100915 Temperatur 관제사 €	578



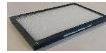
필터 40

WATROMAT® 필터

스킵 건조기용 필터 400100100, WSD01: 1 개, WSD04: 2 개, WSD08: 3 개, WSD12: 4 개, WSD16: 4 개, WSD20: 5 개

포함 사항 1 PC 를
미포함 사항

형	500.300.47	490.490.47
400200105 필터	€ 185	196
스킵 건조기	형 WSD01	재질 보기 WSD04-16
길이 X	밀리미터 500	490
너비 Y	밀리미터 300	490
높이 Z	밀리미터 47	47
무게	킬로그램 0.8	1.1



형	507.507.70
400200113 필터 장착 프레임 SS304	€ 248
필터	형 490.490.47
길이 X	밀리미터 507
너비 Y	밀리미터 507
높이 Z	밀리미터 70
무게	킬로그램 0.2



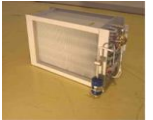
열교환기 40

WATROMAT® 열교환기

Skip-Dryer 400100XXX 용 열교환기, 냉각 압축기 및 팬, 외부 콘덴서 공냉식.

포함 사항 1 PC 를
미포함 사항

형	EVAP01	EVAP04	EVAP08	EVAP12	EVAP 프 16
400300102 증발기 쿠퍼	€ 2478	3524	4553	7825	9630
400300103 증발기 SS304	€ 4858	9412	13164	16571	19912
400300104 증발기 SS316	€ 5524	11073	15486	19495	24703
스킵 건조기	형 WSD01	WSD04	WSD08	재질 보기 WSD12-16	재질 보기 WSD20-24
길이 X	밀리미터 620	975	1680	1810	3120
너비 Y	밀리미터 360	310	310	300	540
높이 Z	밀리미터 280	540	420	620	380
무게	킬로그램 30	54	71	90	140



형	COND01	COND04	COND08	COND12	COND16
400300202 콘덴서 쿠퍼	€ 2643	3801	5691	9389	11556
400300203 콘덴서 SS304	€ 5132	10218	15743	18850	20165
400300204 콘덴서 SS316	€ 5790	12022	20087	25356	28167
스킵 건조기	형 WSD01	WSD04	WSD08	재질 보기 WSD12-16	재질 보기 WSD20-24
길이 X	밀리미터 620	975	1680	1730	3120
너비 Y	밀리미터 360	370	360	350	540
높이 Z	밀리미터 280	540	420	620	380
무게	킬로그램 45	69	85	113	180



형	내선 01	내선 04	내선 번호 08	내선 12	내선 16
400300302 외부 콘덴서 쿠퍼	€ 1790	2486	3946	6628	9024
스킵 건조기	형 WSD01	WSD04	WSD08	재질 보기 WSD12-16	재질 보기 WSD20-24
전력	킬로와트시 0.1	0.15	0.25	0.45	0.90
길이 X	밀리미터 280	920	1620	2120	3120
너비 Y	밀리미터 280	540	420	540	540
높이 Z	밀리미터 280	250	310	280	380
무게	킬로그램 15	99	125	155	180



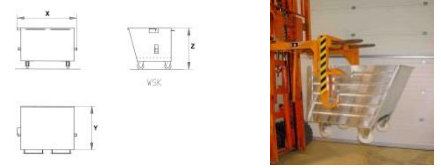
형	컴프 01	컴프 04	컴프 08	컴프 12	컴프 16
400300500 냉각 압축기	€ 4193	6517	12586	18024	36049
스킵 건조기	형 WSD01	WSD04	WSD08	재질 보기 WSD12-16	재질 보기 WSD20-24



형	벤트 01	벤트 04	벤트 08	벤트 12	벤트 16
400300600 환풍기	€ 2850	3640	5488	8560	17120
스킵 건조기	형 WSD01	WSD04	WSD08	재질 보기 WSD12-16	재질 보기 WSD20-24



건조 스킵 41



WATROMAT® 건조-스킵

스킵 건조기 400100XXX 와 함께 사용하는 건조 스킵, 지게차(3t) 및 틸팅 트래버스 410100XXX, 탈착식 천공 베이스 체, 건조 공기 덕트용 개방 분사, 푸시 투 핸들, 틸팅 메커니즘, 크레인 리프팅 아이 2 개, 캐스터 4 개.

포함 사항 4 PC 캐스터와 1 PC 건조 스킵
미포함 사항

	형	WSK05	WSK13	WSK17
410100102	아연도금	4298	9043	10716
410100103	SS304	8410	16608	20194
스킵 건조기	형	WSD01	WSD04-08	WSD08-16
음량	리터	500	1300	1700
유효 하중	킬로그램	400	1000	1500
길이 X	밀리미터	1000	1325	1325
너비 Y	밀리미터	980	1680	2180
높이 Z	밀리미터	1054	1154	1154
무게	킬로그램	135	250	300

WATROMAT® 틸팅 트래버스

틸팅 트래버스에서 빈 건조 스킵 410100XXX, 지게차(3t)에 사용하는 세 번째 다리, 지게차 운전석에서 작동되는 케이블로 미끄러짐 및 의도하지 않은 비우기를 방지하기 위해 고정할 수 있습니다.

포함 사항 틸팅 트래버스 1 개, 세 번째 다리 1 개
미포함 사항



	형	WST05	WST13	WST17
410100151	스틸 페인팅 RAL9035	2939	4055	4556
포크 포켓 사이의 거리	밀리미터	250	450	590
와이드 포크 포켓	밀리미터		200	
포크 포켓의 높이	밀리미터		80	
무게	킬로그램	80	145	173

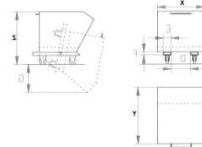


건조 스킵 41

WATROMAT® 건조-스킵

스킵 건조기 400100XXX 와 함께 사용하는 건조 스킵, 지게차(3t)와 함께 배출, 탈착식 천공 베이스 체, 건조 공기 덕트용 개방 분사, 푸시 투 핸들, 포크 슬리브 200x60mm, 틸팅 메커니즘, 4 개의 캐스터, 지게차 운전석에서 작동되는 케이블.

포함 사항 4 PC 캐스터가있는 1 pc 건조 - 스킵
미포함 사항



A/B/C 밀리미터



포크 슬리브

	형	WKB04	WKB08	WKB12
410100202	아연도금	5744	9758	13157
410100203	SS304	10352	17575	20392
스킵 건조기	형	WSD01	WSD04-08	WSD08-12
음량	리터	400	800	1200
유효 하중	킬로그램	320	530	800
포크 슬리브 (A)	밀리미터	200	495	640
길이 X	밀리미터	1440		1640
너비 Y	밀리미터	700		1280
높이 Z	밀리미터	904	1004	1304
무게	킬로그램	205	256	265



	형	Fix	Swivel
410100300	폴리아미드	189	322
Effectiv 로드	킬로그램	450	450
뒤로 잠그기		아니요	예
높이	밀리미터		224
무게	킬로그램	5	6



	형	Fix	Swivel
410100310	폴리아미드	379	469
Effectiv 로드	킬로그램	800	590
뒤로 잠그기		아니요	예
높이	밀리미터		224
무게	킬로그램	5	6

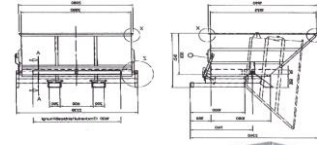


건조 스킵 41

WATROMAT® 건조-스킵

건조-건조기 410100XXX 와 함께 사용하는 건조-스킵, 지게차(5t)로 운반 및 배출.

포함 사항 1 PC 건조 스킵
미포함 사항



	형	WTM27	WTM37
410200102	아연도금	€ 15075	€ 18457
410200103	SS304	€ 22613	€ 27685
스킵 건조기	형	12-20	16-24
용량	리터	2700	3700
유효 하중	톤	2.1	3
길이 X	밀리미터	2340	
너비 Y	밀리미터	2230	
높이 Z	밀리미터	1210	1470
무게	톤	2.1	2.6

	형	WTMbrake
400200103	티핑 브레이크	€ 2251



드라이 에어 덕트 42

WATROMAT® 드라이 에어 덕트

건조 공기 덕트, 스킵 건조기를 건조 용기에 연결하고 건조 공기를 용기로 안내합니다.

포함 사항 1 PC 건조 공기 덕트
미포함 사항

	형	TLK01WSK05	TLK04WSK13	TLK08WSK17	TLK12WSK17
420100103	SS304	€ 2621	€ 3628	€ 3945	€ 4611
길이 X	밀리미터	610	1100	1630	
너비 Y	밀리미터	320	380	380	
높이 Z	밀리미터	300	500	1000	
무게	킬로그램	8	18	25	26



	형	TLK12WTM27	TLK16WTM27	TLK20WTM37	TLK24WTM37
420100103	SS304	€ 4812	€ 4812	€ 5078	€ 5078
길이 X	미터		1710		
너비 Y	밀리미터		1370		
높이 Z	밀리미터		700		
무게	킬로그램	35	42	48	54



	형	도장
420100115	드라이 에어 덕트 썰	€ 375
길이 X	미터	2
무게	킬로그램	0.4



습식 공기 덕트 42

WATROMAT® 습식 공기 덕트

습식 공기 덕트, 건조 용기의 습한 공기를 스킵 건조기로 다시 안내합니다.

포함 사항 1 PC 습식 공기 덕트
미포함 사항

	형	RLK01WSK05	RLK04WSK13	RLK08WSK17	RLK12WSK17
420200103	PVC, 프레임 SS304	€ 2522	€ 2985	€ 4291	€ 4585
길이 X	밀리미터	800	1530	2030	2340
너비 Y	밀리미터	1080	1280	1280	1280
높이 Z	밀리미터	500	800	800	800
무게	킬로그램	6	9	15	19



	형	RLK12WTM27	RLK16WTM27	RLK20WTM37	RLK24WTM37
420200103	PVC, 프레임 SS304	€ 4865	€ 4865	€ 5264	€ 5264
길이 X	밀리미터	800	1530	2030	2340
너비 Y	밀리미터	1080	1280	1280	1280
높이 Z	밀리미터	500	800	800	800
무게	킬로그램	24	29	34	39



충전 호퍼 43

WATROMAT® 충전 호퍼

큰 부대 또는 컨테이너, 최소한도 70%에 의하여 말린 고체가 있는 진창, 만능 주위, 강화된 테두리, 가득 차있
길이 포크 소매를 가진 건장한 구조를 가진 강철판으로 만든 호퍼, 포크 소매의 밑에 4 개의 걸이와 더불어 지원
다리와 더불어, 채우는 호퍼.

포함 사항 1 PC 충전 호퍼

미포함 사항

	형	WHO1
430300101	스틸 페인팅 RAL3020	€ 6371
지상 리 방법	밀리미터	1190
길이 X	밀리미터	1980
너비 Y	밀리미터	980
높이 Z	밀리미터	2050
호퍼 개폐식 상단	밀리미터	1875x850
호퍼 개방 바닥	밀리미터	700x500
무게	킬로그램	221



운송, 설치

페이지 부분



63

50



65

51



69

52



71

53

육상 운송

61

50

선박 운송

65

51

출장 경비

69

52

설치, 시운전,
슈퍼바이저

71

53

육상 운송 100-1000km

50

Part	Country												
	Destination	km	100	200	300	400	500	600	700	800	900	1000	
		Days	1	2	3	3	3	4	4	4	5	5	
11	Screw press	WSP05	2200	2420	2640	2860	3080	3300	3520	3740	3960	4180	
		WSP15	2904	3194	3485	3775	4066	4356	4646	4937	5227	5518	
		WSP25	3630	3993	4356	4719	5082	5445	5808	6171	6534	6897	
		WSP50	4138	4552	4966	5380	5793	6207	6621	7035	7449	7863	
		WSP75	4598	5058	5518	5977	6437	6897	7357	7817	8276	8736	
11	Platform press	WSP	1828	2010	2193	2376	2559	2741	2924	3107	3290	3472	
		WSP double	3010	3311	3612	3913	4214	4515	4816	5117	5418	5719	
12	Polymer unit	WPL	293	322	351	381	410	439	469	498	527	556	
		WPP	462	508	554	601	647	693	739	785	832	878	
13	Thickener	WTH	4939	5433	5927	6421	6915	7409	7903	8397	8891	9384	
21	Belt dryer	WBD04-08	896	986	1075	1165	1255	1344	1434	1523	1613	1703	
		WBD15-30	1700	1870	2040	2210	2380	2550	2720	2890	3060	3230	
		WBD45-60	3198	3518	3838	4157	4477	4797	5117	5436	5756	6076	
		WBD75	4326	4759	5192	5624	6057	6489	6922	7355	7787	8220	
		WBD90	5032	5535	6039	6542	7045	7548	8051	8555	9058	9561	
		WBD105	5849	6434	7019	7604	8189	8774	9359	9944	10529	11114	
		WBD120	6818	7500	8182	8864	9546	10228	10909	11591	12273	12955	
		WBD120D	6927	7620	8313	9006	9698	10391	11084	11777	12469	13162	
		WBD150D	8330	9163	9996	10829	11663	12496	13329	14162	14995	15828	
		WBD180D	10260	11285	12311	13337	14363	15389	16415	17441	18467	19493	
		WBD210D	11926	13118	14311	15503	16696	17888	19081	20274	21466	22659	
		WBD240D	13504	14854	16205	17555	18906	20256	21606	22957	24307	25658	
21	Platform dryer	WBDXXXD	3825	4208	4590	4973	5355	5738	6120	6503	6885	7268	
22	Bunker	WBU00X	1618	1780	1942	2104	2266	2428	2589	2751	2913	3075	
		WBU5	2366	2603	2840	3076	3313	3549	3786	4023	4259	4496	
		WBU10-25	4385	4823	5262	5700	6139	6577	7016	7454	7893	8331	
		WBU35	4722	5194	5666	6138	6610	7082	7555	8027	8499	8971	
23	Bagging point	WLS1-2	957	1052	1148	1244	1339	1435	1531	1626	1722	1818	
		WLS3-5	1913	2105	2296	2487	2679	2870	3061	3253	3444	3635	
23	Conveyor	WSC	957	1052	1148	1244	1339	1435	1531	1626	1722	1818	
23	Silo	WSI	5677	6244	6812	7380	7947	8515	9083	9650	10218	10786	
30	Container dryer	WCD04-08	896	986	1075	1165	1255	1344	1434	1523	1613	1703	
		WCD15	1113	1225	1336	1447	1558	1670	1781	1892	2004	2115	
		WCD30	1700	1870	2040	2210	2380	2550	2720	2890	3060	3230	
		WCD48-60	2277	2505	2732	2960	3188	3416	3643	3871	4099	4326	
31	Drying container	WTC	1454	1600	1745	1890	2036	2181	2327	2472	2617	2763	
		WGM	2110	2321	2532	2742	2953	3164	3375	3586	3797	4008	
40	Skip-dryer	WSD01	260	286	312	338	364	390	416	442	468	494	
		WSD04-08	980	1078	1176	1274	1372	1470	1568	1666	1764	1862	
		WSD12-16	1119	1231	1343	1455	1567	1678	1790	1902	2014	2126	
		WSD20-24	2060	2266	2472	2678	2884	3090	3296	3502	3708	3914	
41	Drying skip	WSK05	293	323	352	381	411	440	469	499	528	558	
		WSK13	488	537	586	634	683	732	781	830	879	927	
		WSK17	553	608	664	719	774	830	885	940	996	1051	
		WTM27	1051	1156	1262	1367	1472	1577	1682	1787	1892	1997	
		WTM37	1277	1405	1533	1660	1788	1916	2043	2171	2299	2427	
43	Big Bag hopper	WHO	619	681	743	805	867	929	990	1052	1114	1176	

육상 운송 1200-3000 km

50

Part	Country												
	Destination	km	1200	1400	1600	1800	2000	2200	2400	2600	2800	3000	Val
		Days	5	6	6	7	7	8	8	9	9	10	
11	Screw press	WSP05	4400	4620	4840	5060	5280	5500	5720	5940	6160	6380	1
		WSP15	5808	6098	6389	6679	6970	7260	7550	7841	8131	8422	1
		WSP25	7260	7623	7986	8349	8712	9075	9438	9801	10164	10527	1
		WSP50	8276	8690	9104	9518	9932	10346	10759	11173	11587	12001	1
		WSP75	9196	9656	10116	10575	11035	11495	11955	12415	12874	13334	2
11	Platform press	WSP	3655	3838	4021	4203	4386	4569	4752	4934	5117	5300	3
		WSP double	6020	6321	6622	6923	7224	7525	7826	8127	8428	8729	6
12	Polymer unit	WPL	586	615	644	674	703	732	761	791	820	849	
		WPP	924	970	1016	1063	1109	1155	1201	1247	1294	1340	
13	Thickener	WTH	9878	10372	10866	11360	11854	12348	12842	13336	13830	14324	1
21	Belt dryer	WBD04-08	1792	1882	1971	2061	2151	2240	2330	2419	2509	2599	
		WBD15-30	3400	3570	3740	3910	4080	4250	4420	4590	4760	4930	6
		WBD45-60	6396	6716	7035	7355	7675	7995	8315	8634	8954	9274	8
		WBD75	8653	9085	9518	9950	10383	10816	11248	11681	12114	12546	9
		WBD90	10064	10568	11071	11574	12077	12580	13084	13587	14090	14593	1
		WBD105	11699	12284	12869	13454	14038	14623	15208	15793	16378	16963	1
		WBD120	13637	14319	15000	15682	16364	17046	17728	18410	19091	19773	1
		WBD120D	13855	14547	15240	15933	16626	17318	18011	18704	19397	20089	1
		WBD150D	16661	17494	18327	19160	19993	20826	21659	22492	23325	24158	1
		WBD180D	20519	21545	22571	23597	24623	25649	26675	27701	28727	29753	1
		WBD210D	23851	25044	26236	27429	28621	29814	31007	32199	33392	34584	1
		WBD240D	27008	28358	29709	31059	32410	33760	35110	36461	37811	39162	2
21	Platform dryer	WBDXXXD	7650	8033	8415	8798	9180	9563	9945	10328	10710	11093	8
22	Bunker	WBU00X	3237	3399	3560	3722	3884	4046	4208	4370	4531	4693	3
		WBU5	4733	4969	5206	5442	5679	5916	6152	6389	6626	6862	4
		WBU10-25	8770	9208	9647	10085	10524	10962	11400	11839	12277	12716	6
		WBU35	9443	9915	10388	10860	11332	11804	12276	12748	13221	13693	7
23	Bagging point	WLS1-2	1913	2009	2105	2200	2296	2392	2487	2583	2679	2774	3
		WLS3-5	3827	4018	4210	4401	4592	4784	4975	5166	5358	5549	7
23	Conveyor	WSC	1913	2009	2105	2200	2296	2392	2487	2583	2679	2774	3
23	Silo	WSI	11354	11921	12489	13057	13624	14192	14760	15327	15895	16463	2
30	Container dryer	WCD04-08	1792	1882	1971	2061	2151	2240	2330	2419	2509	2599	2
		WCD15	2226	2338	2449	2560	2672	2783	2894	3006	3117	3228	5
		WCD30	3400	3570	3740	3910	4080	4250	4420	4590	4760	4930	1
		WCD48-60	4554	4782	5009	5237	5465	5693	5920	6148	6376	6603	1
31	Drying container	WTC	2908	3054	3199	3344	3490	3635	3781	3926	4072	4217	4
		WGM	4219	4430	4641	4852	5063	5274	5485	5696	5907	6118	6
40	Skip-dryer	WSD01	520	546	572	598	624	650	676	702	728	754	2
		WSD04-08	1960	2058	2156	2254	2352	2450	2548	2646	2744	2842	3
		WSD12-16	2238	2350	2462	2574	2685	2797	2909	3021	3133	3245	4
		WSD20-24	4120	4326	4532	4738	4944	5150	5356	5562	5768	5974	6
41	Drying skip	WSK05	587	616	646	675	704	734	763	792	822	851	2
		WSK13	976	1025	1074	1123	1171	1220	1269	1318	1367	1415	2
		WSK17	1106	1161	1217	1272	1327	1383	1438	1493	1549	1604	3
		WTM27	2103	2208	2313	2418	2523	2628	2733	2838	2944	3049	3
		WTM37	2554	2682	2810	2938	3065	3193	3321	3448	3576	3704	4
43	Big Bag hopper	WHO	1238	1300	1362	1424	1486	1548	1610	1671	1733	1795	2

캐나다-미국

51

Part	Country		Canada	Canada	Canada	Canada	USA	USA	USA	USA	
	Destination	km	Vancouv	Montreal	Toronto	Quebec	Los A	Housten	Orleans	Charl	
		Days	31	10	11	9	27	22	20	17	
11	Screw press	WSP05	11160	3600	3960	3240	9720	7920	7200	6120	
		WSP15	14731	4752	5227	4277	12830	10454	9504	8078	
		WSP25	13811	4455	4901	4010	12029	9801	8910	7574	
		WSP50	18905	6098	6708	5489	16466	13416	12197	10367	
		WSP75	22506	7260	7986	6534	19602	15972	14520	12342	
11	Platform press	WSP	3966	1279	1407	1151	3454	2814	2559	2175	
		WSP double	6532	2107	2318	1896	5689	4635	4214	3582	
12	Polymer unit	WPL	738	238	262	214	642	523	476	405	
		WPP	1463	472	519	425	1274	1038	944	802	
13	Thickener	WTH	15640	5045	5550	4541	13622	11099	10090	8577	
21	Belt dryer	WBD04-08	1652	533	586	480	1439	1172	1066	906	
		WBD15-30	6423	2072	2279	1865	5595	4559	4144	3523	
		WBD45-60	8272	2668	2935	2401	7204	5870	5337	4536	
		WBD75	9060	2923	3215	2630	7891	6430	5845	4969	
		WBD90	10608	3422	3764	3080	9239	7528	6844	5817	
		WBD105	12330	3978	4375	3580	10739	8751	7955	6762	
		WBD120	11788	3803	4183	3422	10267	8366	7605	6465	
		WBD120D	11329	3655	4020	3289	9868	8040	7309	6213	
		WBD150D	13624	4395	4834	3955	11866	9669	8790	7471	
		WBD180D	17020	5490	6039	4941	14824	12078	10980	9333	
		WBD210D	19784	6382	7020	5744	17231	14040	12764	10849	
		WBD240D	22628	7299	8029	6570	19709	16059	14599	12409	
21	Platform dryer	WBDXXXD	8300	2678	2945	2410	7229	5891	5355	4552	
22	Bunker	WBU00X	3013	972	1069	875	2624	2138	1944	1652	
		WBU5	4406	1421	1563	1279	3837	3127	2842	2416	
		WBU10-25	6419	2071	2278	1864	5591	4555	4141	3520	
		WBU35	7319	2361	2597	2125	6374	5194	4722	4013	
23	Bagging point	WLS1-2	3563	1149	1264	1034	3103	2528	2298	1954	
		WLS3-5	7125	2298	2528	2069	6206	5056	4597	3907	
23	Conveyor	WSC	3563	1149	1264	1034	3103	2528	2298	1954	
23	Silo	WSI	22173	7153	7868	6437	19312	15736	14305	12160	
30	Container dryer	WCD04-08	2836	915	1006	823	2470	2013	1830	1555	
		WCD15	5867	1892	2082	1703	5110	4163	3785	3217	
		WCD30	11200	3613	3974	3252	9755	7948	7226	6142	
		WCD48-60	15059	4858	5343	4372	13116	10687	9715	8258	
31	Drying container	WTC	4508	1454	1600	1309	3926	3199	2908	2472	
		WGM	6540	2110	2321	1899	5696	4641	4219	3586	
40	Skip-dryer	WSD01	2345	756	832	681	2042	1664	1513	1286	
		WSD04-08	3832	1236	1360	1112	3337	2719	2472	2101	
		WSD12-16	4062	1310	1442	1179	3538	2883	2621	2228	
		WSD20-24	6520	2103	2314	1893	5679	4627	4207	3576	
41	Drying skip	WSK05	1882	607	668	546	1639	1336	1214	1032	
		WSK13	2389	771	848	694	2081	1695	1541	1310	
		WSK17	2368	764	840	688	2063	1681	1528	1299	
		WTM27	3915	1263	1389	1137	3410	2778	2526	2147	
		WTM37	4399	1419	1561	1277	3832	3122	2838	2412	
43	Big Bag hopper	WHO	2881	930	1022	837	2510	2045	1859	1580	

65

멕시코-아르헨티나

51

Part	Country		Mexico	Mexico	Panama	Nicaragua	Colombia	Chille	Peru	Brazil	Uruguay	Argent
	Destination	km	Mazatlan	Veracruz	Colon	Manag	Cartagena	Valp	Callao	Santos	Montev	Arbue
		Days	30	15	19	19	19	31	30	18	20	21
11	Screw press	WSP05	10800	5400	6840	6840	6840	11160	10800	6480	7200	7560
		WSP15	14256	7128	9029	9029	9029	14731	14256	8554	9504	9979
		WSP25	13365	6683	8465	8465	8465	13811	13365	8019	8910	9356
		WSP50	18295	9148	11587	11587	11587	18905	18295	10977	12197	12807
		WSP75	21780	10890	13794	13794	13794	22506	21780	13068	14520	15246
11	Platform press	WSP	3838	1919	2431	2431	13794	3966	3838	2303	2559	2686
		WSP double	6321	3161	4003	4003	13794	6532	6321	3793	4214	4425
12	Polymer unit	WPL	714	357	452	452	9586	738	714	428	476	500
		WPP	1416	708	897	897	9586	1463	1416	849	944	991
13	Thickener	WTH	15135	7568	9586	9586	9586	15640	15135	9081	10090	10595
21	Belt dryer	WBD04-08	1598	799	1012	1012	792	1652	1598	959	1066	1119
		WBD15-30	6216	3108	3937	3937	3244	6423	6216	3730	4144	4351
		WBD45-60	8005	4002	5070	5070	4178	8272	8005	4803	5337	5603
		WBD75	8768	4384	5553	5553	4609	9060	8768	5261	5845	6138
		WBD90	10266	5133	6502	6502	5397	10608	10266	6159	6844	7186
		WBD105	11933	5966	7557	7557	6273	12330	11933	7160	7955	8353
		WBD120	11408	5704	7225	7225	5712	11788	11408	6845	7605	7986
		WBD120D	10964	5482	6944	6944	6313	11329	10964	6578	7309	7675
		WBD150D	13185	6592	8350	8350	7591	13624	13185	7911	8790	9229
		WBD180D	16471	8235	10431	10431	9483	17020	16471	9882	10980	11529
		WBD210D	19145	9573	12125	12125	11023	19784	19145	11487	12764	13402
		WBD240D	21898	10949	13869	13869	12608	22628	21898	13139	14599	15329
21	Platform dryer	WBDXXXD	8033	4016	5087	5087	13794	8300	8033	4820	5355	5623
22	Bunker	WBU00X	2916	1458	1847	1847	2700	3013	2916	1750	1944	2041
		WBU5	4264	2132	2700	2700	2700	4406	4264	2558	2842	2985
		WBU10-25	6212	3106	3934	3934	3934	6419	6212	3727	4141	4348
		WBU35	7082	3541	4486	4486	4486	7319	7082	4249	4722	4958
23	Bagging point	WLS1-2	3448	1724	2183	2183	2183	3563	3448	2069	2298	2413
		WLS3-5	6895	3448	4367	4367	4367	7125	6895	4137	4597	4827
23	Conveyor	WSC	3448	1724	2183	2183	2183	3563	3448	2069	2298	2413
23	Silo	WSI	21458	10729	13590	13590	13590	22173	21458	12875	14305	15021
30	Container dryer	WCD04-08	2745	1372	1738	1738	4821	2836	2745	1647	1830	1921
		WCD15	5677	2839	3596	3596	4821	5867	5677	3406	3785	3974
		WCD30	10839	5419	6864	6864	4821	11200	10839	6503	7226	7587
		WCD48-60	14573	7286	9229	9229	8041	15059	14573	8744	9715	10201
31	Drying container	WTC	4362	2181	2763	2763	2763	4508	4362	2617	2908	3054
		WGM	6329	3164	4008	4008	4008	6540	6329	3797	4219	4430
40	Skip-dryer	WSD01	2269	1135	1437	1437	1437	2345	2269	1362	1513	1588
		WSD04-08	3708	1854	2349	2349	2349	3832	3708	2225	2472	2596
		WSD12-16	3931	1966	2490	2490	2490	4062	3931	2359	2621	2752
		WSD20-24	6310	3155	3996	3996	3996	6520	6310	3786	4207	4417
41	Drying skip	WSK05	1821	911	1153	1153	1153	1882	1821	1093	1214	1275
		WSK13	2312	1156	1464	1464	1464	2389	2312	1387	1541	1618
		WSK17	2292	1146	1452	1452	1452	2368	2292	1375	1528	1604
		WTM27	3788	1894	2399	2399	2399	3915	3788	2273	2526	2652
		WTM37	4257	2129	2696	2696	2696	4399	4257	2554	2838	2980
43	Big Bag hopper	WHO	2789	1394	1766	1766	1766	2881	2789	1673	1859	1952

터키-이란

51

Part	Country		Turkey	Israel	Agypt	Jordan	UA	Katar	Bharein	Saudi	Iran	Irak
	Destination	km	Istanbul	TelAviv	Kairo	Amman	Dubai	Doha	Manama	Damman	BanAB	UmmQ
		Days	10	14	15	21	26	27	28	29	30	31
11	Screw press	WSP05	3600	5040	5400	7560	9360	9720	10080	10440	10800	11160
		WSP15	4752	6653	7128	9979	12355	12830	13306	13781	14256	14731
		WSP25	4455	6237	6683	9356	11583	12029	12474	12920	13365	13811
		WSP50	6098	8538	9148	12807	15856	16466	17076	17685	18295	18905
		WSP75	7260	10164	10890	15246	18876	19602	20328	21054	21780	22506
11	Platform press	WSP	1279	1791	1919	2686	3326	3454	3582	3710	3838	3966
		WSP double	2107	2950	3161	4425	5478	5689	5900	6110	6321	6532
12	Polymer unit	WPL	238	333	357	500	619	642	666	690	714	738
		WPP	472	661	708	991	1227	1274	1321	1369	1416	1463
13	Thickener	WTH	5045	7063	7568	10595	13117	13622	14126	14631	15135	15640
21	Belt dryer	WBD04-08	533	746	799	1119	1385	1439	1492	1545	1598	1652
		WBD15-30	2072	2901	3108	4351	5387	5595	5802	6009	6216	6423
		WBD45-60	2668	3736	4002	5603	6937	7204	7471	7738	8005	8272
		WBD75	2923	4092	4384	6138	7599	7891	8183	8476	8768	9060
		WBD90	3422	4791	5133	7186	8897	9239	9581	9923	10266	10608
		WBD105	3978	5569	5966	8353	10342	10739	11137	11535	11933	12330
		WBD120	3803	5324	5704	7986	9887	10267	10648	11028	11408	11788
		WBD120D	3655	5117	5482	7675	9502	9868	10233	10598	10964	11329
		WBD150D	4395	6153	6592	9229	11427	11866	12306	12745	13185	13624
		WBD180D	5490	7686	8235	11529	14275	14824	15373	15922	16471	17020
		WBD210D	6382	8935	9573	13402	16593	17231	17869	18507	19145	19784
		WBD240D	7299	10219	10949	15329	18979	19709	20438	21168	21898	22628
21	Platform dryer	WBDXXXD	2678	3749	4016	5623	6962	7229	7497	7765	8033	8300
22	Bunker	WBU00X	972	1361	1458	2041	2527	2624	2722	2819	2916	3013
		WBU5	1421	1990	2132	2985	3695	3837	3979	4121	4264	4406
		WBU10-25	2071	2899	3106	4348	5384	5591	5798	6005	6212	6419
		WBU35	2361	3305	3541	4958	6138	6374	6610	6846	7082	7319
23	Bagging point	WLS1-2	1149	1609	1724	2413	2988	3103	3218	3333	3448	3563
		WLS3-5	2298	3218	3448	4827	5976	6206	6436	6665	6895	7125
23	Conveyor	WSC	1149	1609	1724	2413	2988	3103	3218	3333	3448	3563
23	Silo	WSI	7153	10014	10729	15021	18597	19312	20028	20743	21458	22173
30	Container dryer	WCD04-08	915	1281	1372	1921	2379	2470	2562	2653	2745	2836
		WCD15	1892	2649	2839	3974	4920	5110	5299	5488	5677	5867
		WCD30	3613	5058	5419	7587	9393	9755	10116	10477	10839	11200
		WCD48-60	4858	6801	7286	10201	12630	13116	13601	14087	14573	15059
31	Drying container	WTC	1454	2036	2181	3054	3781	3926	4072	4217	4362	4508
		WGM	2110	2953	3164	4430	5485	5696	5907	6118	6329	6540
40	Skip-dryer	WSD01	756	1059	1135	1588	1967	2042	2118	2194	2269	2345
		WSD04-08	1236	1731	1854	2596	3214	3337	3461	3585	3708	3832
		WSD12-16	1310	1835	1966	2752	3407	3538	3669	3800	3931	4062
		WSD20-24	2103	2945	3155	4417	5469	5679	5889	6100	6310	6520
41	Drying skip	WSK05	607	850	911	1275	1578	1639	1700	1761	1821	1882
		WSK13	771	1079	1156	1618	2004	2081	2158	2235	2312	2389
		WSK17	764	1070	1146	1604	1986	2063	2139	2216	2292	2368
		WTM27	1263	1768	1894	2652	3283	3410	3536	3662	3788	3915
		WTM37	1419	1987	2129	2980	3690	3832	3973	4115	4257	4399
43	Big Bag hopper	WHO	930	1301	1394	1952	2417	2510	2603	2696	2789	2881

인도-호주

51

Part	Country		India	SriLa	Vietnam	Taiw an	Korea	Korea	Taiw an	Austr	Austr	Papua
	Destination	km	Mumbai	Colom	Hanoi	Kaoh	Busan	Seoul	Taipei	Perth	Melb	Mores
		Days	20	21	26	33	33	34	41	34	35	28
11	Screw press	WSP05	7200	7560	9360	11880	11880	12240	14760	12240	12600	10080
		WSP15	9504	9979	12355	15682	15682	16157	19483	16157	16632	13306
		WSP25	8910	9356	11583	14702	14702	15147	18266	15147	15593	12474
		WSP50	12197	12807	15856	20125	20125	20735	25003	20735	21344	17076
		WSP75	14520	15246	18876	23958	23958	24684	29766	24684	25410	20328
11	Platform press	WSP	2559	2686	3326	4222	4222	4349	5245	4349	4477	3582
		WSP double	4214	4425	5478	6953	6953	7164	8639	7164	7375	5900
12	Polymer unit	WPL	476	500	619	785	785	809	976	809	833	666
		WPP	944	991	1227	1557	1557	1604	1935	1604	1652	1321
13	Thickener	WTH	10090	10595	13117	16649	16649	17153	20685	17153	17658	14126
21	Belt dryer	WBD04-08	1066	1119	1385	1758	1758	1812	2185	1812	1865	1492
		WBD15-30	4144	4351	5387	6838	6838	7045	8495	7045	7252	5802
		WBD45-60	5337	5603	6937	8805	8805	9072	10940	9072	9339	7471
		WBD75	5845	6138	7599	9645	9645	9937	11983	9937	10229	8183
		WBD90	6844	7186	8897	11292	11292	11634	14030	11634	11977	9581
		WBD105	7955	8353	10342	13126	13126	13524	16308	13524	13921	11137
		WBD120	7605	7986	9887	12549	12549	12929	15591	12929	13309	10648
		WBD120D	7309	7675	9502	12060	12060	12426	14984	12426	12791	10233
		WBD150D	8790	9229	11427	14503	14503	14942	18019	14942	15382	12306
		WBD180D	10980	11529	14275	18118	18118	18667	22510	18667	19216	15373
		WBD210D	12764	13402	16593	21060	21060	21698	26165	21698	22336	17869
		WBD240D	14599	15329	18979	24088	24088	24818	29928	24818	25548	20438
21	Platform dryer	WBDXXXD	5355	5623	6962	8836	8836	9104	10978	9104	9371	7497
22	Bunker	WBU00X	1944	2041	2527	3208	3208	3305	3985	3305	3402	2722
		WBU5	2842	2985	3695	4690	4690	4832	5827	4832	4974	3979
		WBU10-25	4141	4348	5384	6833	6833	7040	8489	7040	7247	5798
		WBU35	4722	4958	6138	7791	7791	8027	9679	8027	8263	6610
23	Bagging point	WLS1-2	2298	2413	2988	3792	3792	3907	4712	3907	4022	3218
		WLS3-5	4597	4827	5976	7585	7585	7815	9423	7815	8044	6436
23	Conveyor	WSC	2298	2413	2988	3792	3792	3907	4712	3907	4022	3218
23	Silo	WSI	14305	15021	18597	23604	23604	24319	29326	24319	25034	20028
30	Container dryer	WCD04-08	1830	1921	2379	3019	3019	3111	3751	3111	3202	2562
		WCD15	3785	3974	4920	6245	6245	6434	7759	6434	6624	5299
		WCD30	7226	7587	9393	11922	11922	12284	14813	12284	12645	10116
		WCD48-60	9715	10201	12630	16030	16030	16516	19916	16516	17002	13601
31	Drying container	WTC	2908	3054	3781	4799	4799	4944	5962	4944	5089	4072
		WGM	4219	4430	5485	6962	6962	7173	8649	7173	7384	5907
40	Skip-dryer	WSD01	1513	1588	1967	2496	2496	2572	3101	2572	2647	2118
		WSD04-08	2472	2596	3214	4079	4079	4203	5068	4203	4326	3461
		WSD12-16	2621	2752	3407	4325	4325	4456	5373	4456	4587	3669
		WSD20-24	4207	4417	5469	6941	6941	7151	8624	7151	7362	5889
41	Drying skip	WSK05	1214	1275	1578	2003	2003	2064	2489	2064	2125	1700
		WSK13	1541	1618	2004	2543	2543	2620	3160	2620	2697	2158
		WSK17	1528	1604	1986	2521	2521	2598	3132	2598	2674	2139
		WTM27	2526	2652	3283	4167	4167	4294	5177	4294	4420	3536
		WTM37	2838	2980	3690	4683	4683	4825	5818	4825	4967	3973
43	Big Bag hopper	WHO	1859	1952	2417	3067	3067	3160	3811	3160	3253	2603

68

출장 비용 유럽

52

Europe Country	Distance in km Destination	Travel time Hours	Car/Flight costs Euro	Travel costs Euro
	100	2	180	404
	200	4	360	807
	300	6	540	1211
	400	7	680	1462
	500	8	800	1694
	600	9	900	1906
	700	10	840	1958
	800	11	880	2109
	900	12	900	2241
	1000	13	960	2413
	1200	14	1104	2669
	1400	15	1232	2908
	1600	16	1344	3132
	1800	17	1440	3340
	2000	18	1480	3492
	2200	19	1628	3752
	2400	20	1776	4011
	2600	21	1924	4271
	2800	22	2072	4531
	3000	24	2220	4902
Near and Middle East				
Türkey	Istanbul	12	900	2241
Israel	Tel Aviv	14	1000	2565
Agypten	Kairo	15	1000	2676
Emirate	Dubai	18	1100	3112
Saudi Arabia	Riadh	18	1200	3212
Iran	Teheran	20	1200	3435
Asia				
Indien	Mumbay	28	1120	4249
Malaysia	Kuala Lumpur	30	1450	4803
Taiwan	Taipei	36	1550	5574
Korea	Seoul	38	1610	5857
Japan	Tokyo	42	1800	6494
Australien	Melbourne	46	1800	6941
America				
Kanada	Montreal	23	1120	3691
USA	New York	24	960	3642
USA	Chicago	27	1250	4268
USA	Charleston	28	1250	4379
USA	New Orleans	30	1450	4803
USA	Los Angeles	34	1600	5400
Colombia	Bogota	34	1320	5120
Mexico	Mexico	35	1320	5232
Brasilien	Sao Paulo	36	1320	5344
Peru	Lima	38	1650	5897
Uruguay	Montevideo	40	1580	6051
Argentinien	Buones Aires	42	1580	6274

출장 비용 중국

52

China	Distance in km	Travel time	Car/Flight	Travel
Destination	City	Hours	costs	costs
				RMB
	100	2	400	1704
	200	4	800	3358
	300	6	1200	5012
	400	8	1600	6666
	500	10	2000	8320
	600	12	2400	9974
	700	14	2800	11628
	800	16	3200	13282
	900	18	3600	14936
	1000	20	4000	16590
	1200	24	4800	19898
	1400	28	5600	23206
	1600	32	6400	26514
	1800	36	7200	29822
	2000	40	8000	33130
Province				
Henan	Beijing	9	800	6493
Hubei	Wuhan	10	850	7170
Jiangshe	Nanchang	10	900	7220
Shanxi	Tayuoan	11	950	7897
Lianoning	Shenyang	11.5	1000	8261
Shaanxi	Xian	12	1100	8674
Neimenngu	Baatau	12	1200	8774
Jilin	Jilin	12	1300	8874
Hunan	Changsha	12	1400	8974
Fujian	Fuzhou	12	1500	9074
Guangdong	Gungzhou	12.5	1700	9588
Chongqing	Chongqing	12.5	1600	9488
Ningxia	Yuanchian	12.5	1900	9788
Heilongjiang	Harbin	12.5	2000	9888
Gungxi	Nannung	13	2200	10401
Guyzhou	Guyang	13	2300	10501
Sichaun	Chengdu	13	2400	10601
Gansu	Lanzhou	13	2500	10701
Yunnan	Kunming	13.5	2800	11315
Qinhai	Xining	13.5	2900	11415
Xinjang	Urumqui	14	3000	11828
Asia				
India	Mumbay	28	1120	19776
Malaysia	Kuala Lumpur	30	1450	21435
South Korea	Seoul	38	1610	26911
Japan	Tokyo	42	1800	29759
Australia	Melbourne	46	1800	32417

70

설치, 시운전 비용

53

Part	Name	Type	Days	Total peoples	Costs Euro €
11	Screw press	WSP05-15	2	1	1980
		WSP25	3	1	2970
		WSP50	4	1	3960
		WSP75	5	1	4950
13	Thickener	WTH	1	1	990
21	Belt dryer	WBD04-15	2	1	1980
		WBD30	2	1	1980
		WBD45-60	2	2	3960
		WBD75-90	3	2	5940
		WBD105-120	4	2	7920
		WBD120-180D	5	2	9900
		WBD210-240D	6	2	11880
22	Bunker	WBU00X	2	0	0
		WBU05	1	0	0
		WBU10-25	2	0	0
		WBU35	3	0	0
23	Bagging, conveyor	WLS, WSC	1	1	990
23	Silo	WSI	7	1	6930
30	Container-dryer	WCD04-15	2	1	1980
		WCD30	2	1	1980
		WCD45	3	1	2970
		WCD60	4	1	3960
40	Skip-dryer	WSD01-08	1	1	990
		WSD12-16	2	1	1980
		WSD20-24	3	1	2970

슈퍼바이저 비용

53

Part	Name	Type	Days	Total peoples	Costs Euro €
11	Screw press	WSP05-15	1	1	990
		WSP25	1	1	990
		WSP50	2	1	1980
		WSP75	2	1	1980
13	Thickener	WTH	0	1	0
21	Belt dryer	WBD04-15	1	1	990
		WBD30	1	1	990
		WBD45-60	2	1	1980
		WBD75-90	3	1	2970
		WBD105-120	4	1	3960
		WBD120-180D	5	1	4950
		WBD210-240D	6	1	5940
22	Bunker	WBU00X	0	0	0
		WBU05	0	0	0
		WBU10-25	0	0	0
		WBU35	0	0	0
23	Bagging, conveyor	WLS, WSC	0	1	0
23	Silo	WSI	2	1	1980
30	Container-dryer	WCD04-15	1	1	990
		WCD30	1	1	990
		WCD45	2	1	1980
		WCD60	2	1	1980
40	Skip-dryer	WSD01-08	1	1	990
		WSD12-16	2	1	1980
		WSD20-24	3	1	2970