

目录 2026

有效期从 01.01.26 至 31.12.26



WATROMAT® 专业的污泥干燥方案
WATROPUR 是您的商业伙伴，
致力与脱水和干燥来自工业和城市
污水处理厂的污泥

WATROPUR GmbH 瑞士
WATROPUR doo 克罗地亚
BONOTEC Kft 匈牙利
WATROPUR Ltd 中国
WATROPUR Ltd 韩国
WATROPUR Sdn Bhd 马来西亚



WATROMAT®
www.watropur.com
info@watropur.com





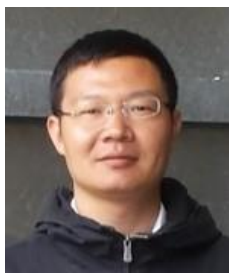
walter.uetz@watropur.com
+41 79 333 3040



csaba.balics@bonotec.hu
+36 30399 3135



inhan@watropur.com
+82 10 9270 2611



tony.zhang@watropur.com
+86 135 0513 2385



aleksander.sekuloski@watropur.com
+385 99 624 8102



fahim.anuar@watropur.com
+60 12 4865722

瑞士，电镀车间



0,1 吨 水/天



瑞士，市政



1,5 吨 水/天



德国，制革厂



2,4 吨 水/天



加拿大，细菌

1,5 吨 水/天



奥地利, 市政



7,5 吨 水/天



韩国, 市政



144 吨 水/天



中国, 市政



12 吨 水/天



法国, 市政



7,5 吨 水/天



俄罗斯，市政



30 吨 水/天



意大利，罐车污水处理厂



9 吨 水/天



马来西亚，炼油厂



48 吨 水/天



奥地利，乳品厂



12 吨 水/天



意大利， 制药厂



4,5 吨 水/天



法国， 市政



6 吨 水/天



挪威， 水产养殖



12 吨 水/天



丹麦， 医院



1,5 吨 水/天



斯洛伐克， 线材行业



1,5 吨 水/天



意大利， 市政



9 吨 水/天



中国， 邮轮



3 吨 水/天



斯里兰卡， 纺织



2,4 吨 水/天



马来西亚，炼油厂



9 吨 水/天



Turkey, 线材行业



3 吨 水/天



挪威，水产养殖



1,5 吨 水/天



马来西亚, 印刷电路板



4,5 吨 水/天



入口 % 含固率	产品	出口 % 含固率	部分
2-8	液体烘干机 带式干燥机，集成螺旋压滤机	90	0
2-8	压滤烘干机 带螺旋压滤机的带式干燥机	90	1
20-40	料仓烘干机 离心机后	90	2
25-45	厢式烘干机 大型压滤机之后	90	3
30-50	斗式烘干机 小型压滤机后	90	4
运输，安装，调试，指导			5
			10

产品	页	部分
	13	0
	14-27	1
	28-47	2
	48-53	3
	54-60	4
运输、安装、调试、指导	61-72	
		11

产品	页	部分
液体烘干机 市政污水处理厂， 医院， 酒店， 邮轮， 食品 和饮料， 地表排水， 水产养殖， 细菌	13	0
压滤烘干机 乳制品， 酿酒厂， 炼油厂， 宠物食品， 市政 污水处理厂， 屠宰场， 啤酒厂， 核能	14-27	1
料仓烘干机 化学制药和化妆品行业， 回收行业， 食品和 饮料行业， 纤维素， 汽油	28-47	2
厢式烘干机 制革厂， 线材制造商， 铁路和飞机工业， 汽 车工业， 铸造厂， 脱碳， 海水淡化	48-53	3
料斗式烘干机 镀锌， PCB ， 纺织， 压制， 贵金属， 阳极 氧化， 耐火材料， 手臂， 外墙， 抛光	54-60	4
运输、安装、调试、指导	61-72	

液体烘干

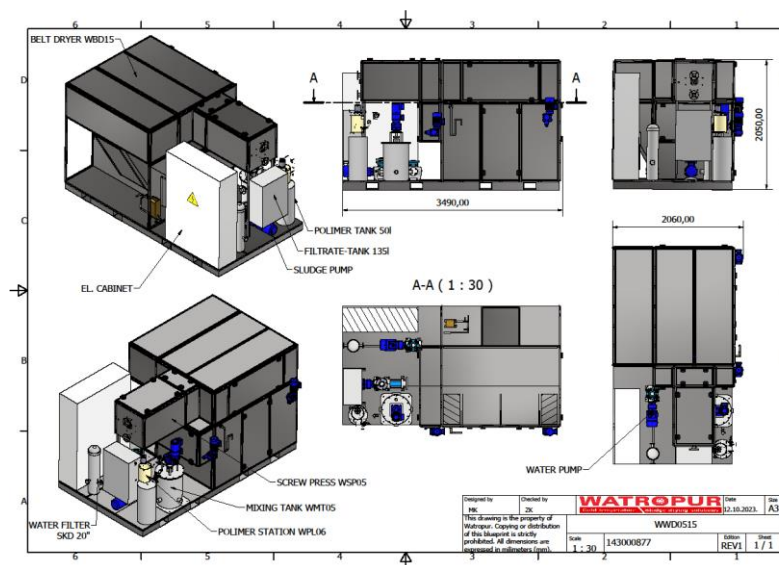
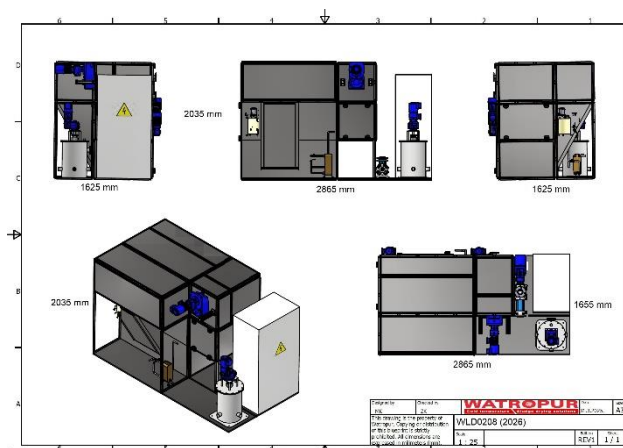
WATROMAT® 液体烘干机

用于工业或市政污水处理厂污泥的液体干燥器，入口 2 % 干物质，出口 90 % 干固体，干燥温度 30°C/86°F，噪音水平 <75dBA，污泥 pH 值 6.0-9.0。用于收集螺旋或收集输送机（230XXXXXX）的污泥出口。包括螺旋压榨机、液体聚合物制备装置、带式干燥器、污泥和聚合物泵和流量计，以及所有组件之间的管道。控制柜，作为 WATROMAT® 主站或从站执行，带西门子触摸屏的主站 MTP1200 Unified Comfort，不带触摸屏的从站，Profinet 总线，PLC Siemens S7-1512，IO 系统 ET200SP，配电，Siemens Sirius，开关和保护装置，N-断开，急停继电器，命令和信号装置，4 个继电器，用于硬线无电压信号交换（24VAC/DC），启动/停止，无污泥，运行中，客户许可，全部接线和测试。

- 电源代码 1: 3 x 400 V / 1 x 230 V / 50 Hz (三相，中性线，接地)
- 电源代码 2: 3 x 480 V (三相，接地) / 1 x 110 V / 60 Hz (相位，中性线，接地)

交货 1 台带控制柜的液体烘干机
不包括 收集螺旋（污泥出口）

	类型	WLD0208	WLD0515
000100104	SS316 湿污泥 / SS304 干污泥	€ 149860	197262
处理量	吨/天	0.2	0.5
干化机除湿量 (5-35 °C 环境下)	吨/天	0.8	1.5
电力消耗	千瓦时	16	25
冷却水 >3 Bar (24°C 时消耗)	立方米/小时	0.3	0.5
长度 X	米	2.5	3.5
宽度 Y	米	1.6	2
高度 Z	米	2	2
空载	公斤	1600	2800
满载	公斤	1900	3100



压滤烘干机

页

部分



16

10



21

11



24

12



25

13

第 1 部分

	页	部分
压滤烘干机	16	10
螺旋压滤机 平台	21	11
自动加药系统	24	12
泵 浓缩机，ISO 设备箱	25	13

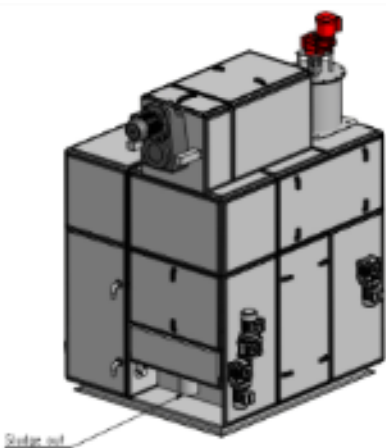
压滤烘干机 10

WATROMAT® 压滤烘干机

压滤烘干机用于工业或市政污水处理厂的污泥脱水和干化，入口污泥含固率约为 2%，出口污泥含固率约为 90%，干燥温度 30°C/86°F，能耗 333W/Kg 水，压缩空气 50L/Min (>6 Bar)，噪音等级<75dBA，污泥 PH 值为 6.0-9.0。污泥出口用收集螺旋或收集输送机（230XXXXXX）。

- 交货
- 1 个螺旋压滤机、1 个混合罐、1 个压力变送器
1 个液体聚合物单元，1 个污泥泵，2 个流量计，
1 台 SS304 带式干燥机，带控制柜（全部）
- 不包括
- 出口收集螺旋或输送机、放置螺旋压榨机的平台、管道

		类型	WPD0508
100100104	SS316 系列	€	262451
压滤机污泥产量		吨/天	0.3 - 2
干化机除湿量（5-35 °C 环境下）		吨/天	0.8
耗电量		千瓦时	14.1
冷却水 >3 Bar（24°C 时消耗）		立方米/小时	0.3
长度 X		米	2
宽度 Y		米	2
高度 Z		米	2.7
空载重量		公斤	2200
满载重量		公斤	2500



WATROMAT® 压滤烘干机

压滤烘干机用于工业或市政污水处理厂的污泥脱水和干化，入口污泥含固率约为 2%，出口污泥含固率约为 90%，干燥温度 30°C/86°F，能耗 333W/Kg 水，压缩空气 50L/Min (>6 Bar)，噪音等级<75dBA，污泥 PH 值为 6.0-9.0。污泥出口用收集螺旋或收集输送机（230XXXXXX）。

- 交货
- 1 个螺旋压滤机、1 个混合罐、1 个压力变送器、
1 个液体聚合物单元，1 个污泥泵，2 个流量计，
1 台 SS304 带式干燥机，带收集螺旋，1 个控制柜
- 不包括
- 出口收集螺旋或输送机，放置螺旋压滤机的平台，
管道、装袋点

		类型	WPD0515
100100104	SS316 系列	€	317097
压滤机污泥产量		吨/天	0.5
干化机除湿量（5-35 °C 环境下）		吨/天	1.5
耗电量		千瓦时	23
冷却水 >3 Bar（24°C 时消耗）		立方米/小时	0.5
长度 X		米	2.2
宽度 Y		米	2
高度 Z		米	2.7
空载重量		公斤	3100
满载重量		公斤	3600



压滤烘干机 10

WATROMAT® 压滤烘干机

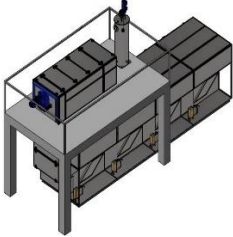
压滤烘干机用于工业或市政污水处理厂的污泥脱水 and 干化，入口污泥含固率约为 2%，出口污泥含固率约为 90%，干燥温度 30°C/86°F，能耗 333W/Kg 水，压缩空气 50L/Min (>6 Bar)，噪音等级<75dBA，污泥 PH 值为 6.0-9.0。污泥出口用收集螺旋或收集输送机（230XXXXXX）。

交货

1 个螺旋压滤机、1 个混合罐、1 个压力变送器、
1 个液体聚合物单元，1 个污泥泵，2 个流量计，
1 个带式干燥机 SS304,1 个控制柜

不包括

出口收集螺旋或输送机，放置螺旋压滤机的平台，
管道、装袋点



		类型	WPD1515	WPD1530	WPD1545	WPD1560	WPD1575	WPD1590
100100204	SS316 系列	€	353192	436797	528132	614981	703376	791688
压滤机污泥产量		吨/天	1.5					
干化机除湿量 (5-35 °C 环境下)		吨/天	1.5	3	4.5	6	7.5	9
耗电量		千瓦时	23	43	63	83	102	124
冷却水 >3 Bar (24°C 时消耗)		立方米/小时	0.5	1	1.5	2	2.5	3
长度 X		米	2.2	4.1	6	7.9	9.8	11.6
宽度 Y		米	2					
高度 Z		米	3					
空载重量		公斤	3400	4200	5000	6000	6700	7500
满载重量		公斤	3900	5100	6400	8100	9300	9200

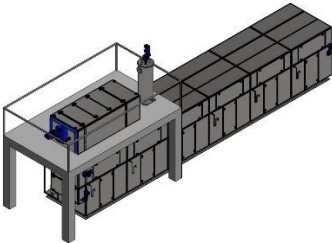


压滤烘干机 10

WATORMAT® 压滤烘干机

压滤烘干机用于工业或市政污水处理厂的污泥脱水 and 干化，入口污泥含固率约为 2%，出口污泥含固率约为 90%，干燥温度 30°C/86°F，能耗 333W/Kg 水，压缩空气 50L/Min (>6 Bar)，噪音等级<75dBA，污泥 PH 值为 6.0-9.0。污泥出口用收集螺旋或收集输送机（230XXXXXX）。

- 交货
- 1 个螺旋压滤机、1 个混合罐、1 个压力变送器、
1 个聚合物单元液体，1 个污泥泵，2 个流量计，
1 个带式干燥机 SS304,1 个控制柜
- 不包括
- 出口收集螺旋或输送机，放置螺旋压滤机的平台，
管道



		类型	WPD2560	WPD2575	WPD2590	WPD25105	WPD25120
100100304	SS316 系列	€	660836	749232	837544	925853	1008321
压滤机污泥产量		吨/天	2.5				
干化机除湿量（5-35 °C 环境下）		吨/天	6.0	7.5	9.0	10.5	12.0
耗电量		千瓦时	83	103	125	148	172
冷却水 >3 Bar（24°C 时消耗）		立方米/小时	2	2.5	3	3.5	4
长度 X		米	7.9	9.8	11.6	13.5	15.4
宽度 Y		米	2				
高度 Z		米	3.3				
空载重量		公斤	6200	7000	7800	8600	9300
满载重量		公斤	8300	9500	13100	14800	15500

		类型	WPD25120D	WPD25150D	WPD25180D	WPD25210D	WPD25240D
100100304	SS316 系列	€	1092808	1258936	1451279	1697369	1811864
压滤机污泥产量		吨/天	2.5				
干化机除湿量（5-35 °C 环境下）		吨/天	2 x 6.0	2x7.5	2 x 9.0	2 x 10.5	2 x 12.0
耗电量		千瓦时	2x83	2x104	2x125	2x146	2x177
冷却水 >3 Bar（24°C 时消耗）		立方米/小时	2x4	2x2.25	2x3	2x3.5	2x4
长度 X		米	7.9	9.5	11.7	13.6	15.4
宽度 Y		米	2				
高度 Z		米	5.5				
空载重量		公斤	8800	9600	12100	14500	15800
满载重量		公斤	15000	16800	17400	11940	21400



压滤烘干机 10

WATROMAT® 压滤烘干机

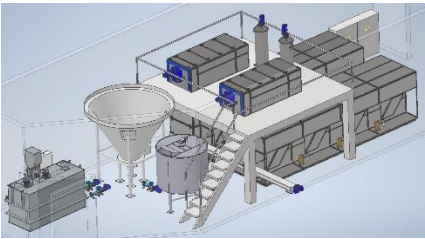
压滤烘干机用于工业或市政污水处理厂的污泥脱水 and 干化，入口污泥含固率约为 2%，出口污泥含固率约为 90%，干燥温度 30°C/86°F，能耗 333W/Kg 水，压缩空气 50L/Min (>6 Bar)，噪音等级<75dBA，污泥 PH 值为 6.0-9.0。污泥出口用收集螺旋或收集输送机（230XXXXXX）。

交货

1 个螺旋压滤机、1 个混合罐、1 个压力变送器、
1 个聚合物单元液体，1 个污泥泵，2 个流量计，
1 个带式干燥机 SS304,1 个控制柜

不包括

出口 收集螺旋或输送机、放置螺旋压榨机或上部干燥机的平台，
管道，干燥固体传感器



	类型	WPD5090	WPD50105	WPD50120
100100404	SS316 系列	€ 927639	1015949	1098163
压滤机污泥产量	吨/天		5.0	
干化机除湿量（5-35 °C 环境下）	吨/天	9.0	10.5	12.0
电力消耗	千瓦时	127	151	177
冷却水 >3 Bar（24°C 时消耗）	立方米/小时	2	2.5	3
长度 X	米	11.6	13.5	15.4
宽度 Y	米		1.9	
高度 Z	米		3.7	
空载重量	公斤	10900	11800	12750
满载重量	公斤	14900	15000	15900



	类型	WPD50120D	WPD50150D	WPD50180D	WPD50210D	WPD50240D
100100404	SS316 系列	€ 1182904	1349031	1541374	1787464	1901959
压滤机污泥产量	吨/天			5.0		
干化机除湿量（5-35 °C 环境下）	吨/天	2 x 6.0	2x7.5	2 x 9.0	2 x 10.5	2 x 12.0
电力消耗	千瓦时	2x83	2x104	2x125	2x146	2x164
冷却水 >3 Bar（24°C 时消耗）	立方米/小时	2x4	2x2.25	2x3	2x3,5	2x4
长度 X	米	7.9	9.5	11.7	13.6	15.4
宽度 Y	米			2		
高度 Z	米			6		
空载重量	公斤	9600	12100	14500	15800	17500
满载重量	公斤	16800	17400	11940	21400	23200



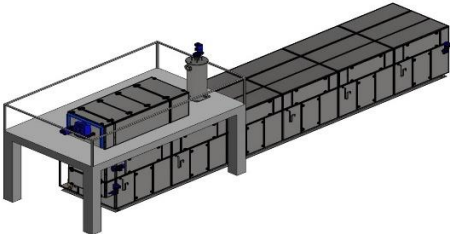
压滤烘干机 10

WATROMAT® 压滤烘干机

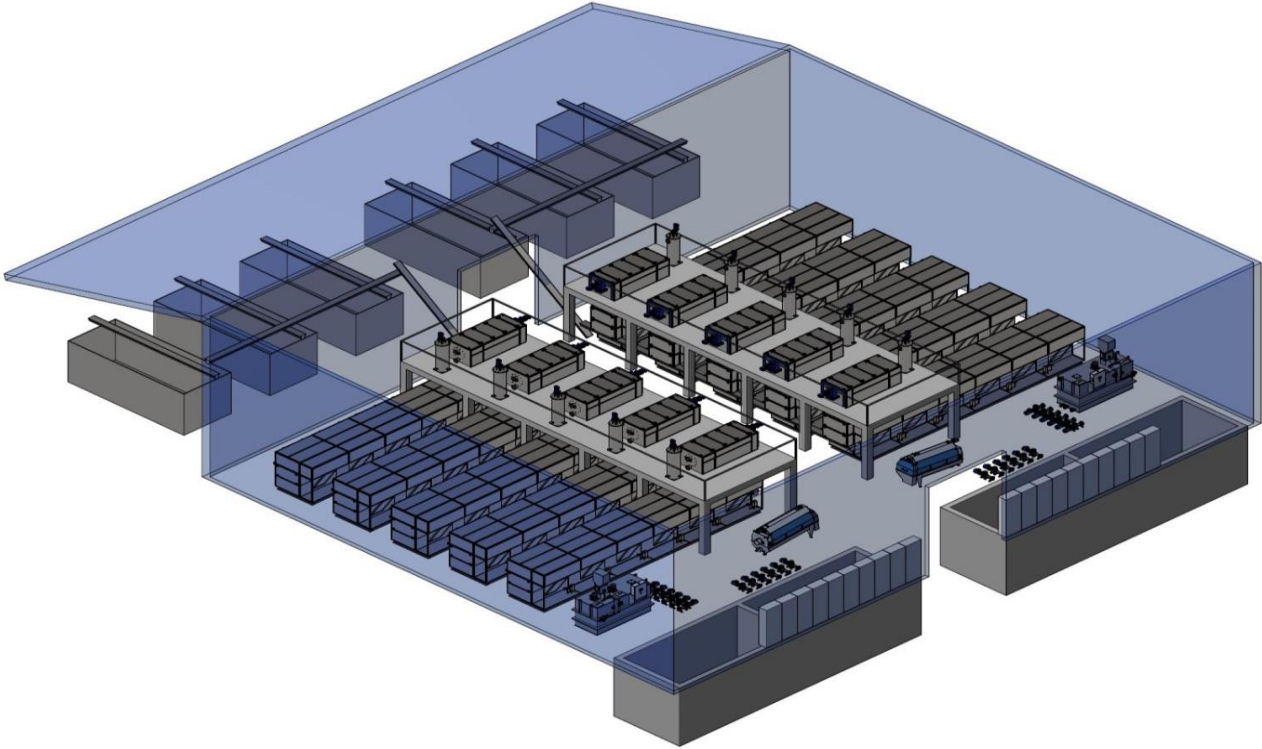
压滤烘干机用于工业或市政污水处理厂的污泥脱水 and 干化，入口污泥含固率约为 2%，出口污泥含固率约为 90%，干燥温度 30°C/86°F，能耗 333W/Kg 水，压缩空气 50L/Min (>6 Bar)，噪音等级<75dBA，污泥 PH 值为 6.0-9.0。污泥出口用收集螺旋或收集输送机（230XXXXXX）。

交货 1 个螺旋压滤机、1 个混合罐、1 个压力变送器、
1 个聚合物单元粉末，2 个泵，2 个流量计，
2 个带式干燥机 SS304,1 个控制柜

不包括 出口收集螺旋或输送机，用于放置螺旋压滤机的平台或上部干燥器机的平台，
管道，干燥固体传感器



		类型	WPD75120D	WPD75150D	WPD75180D	WPD75210D	WPD75240D
100100504	SS316 系列	€	1342533	1508661	1694809	1940899	2055394
压滤机污泥产量		吨/天			7.5		
干化机除湿量 (5-35 °C 环境下)		吨/天	2 个 6.0	2x7.5	2 x 9.0	2 x 10.5	2 x 12.0
电力消耗		千瓦时	2x83	2x104	2x125	2x146	2x177
冷却水 >3 Bar (24°C 时消耗)		立方米/小时	2x4	2x2.25	2x3	2x3,5	2x4
长度 X		米	7.9	9.5	11.7	13.6	15.4
宽度 Y		米			2		
高度 Z		米			7.5		
空载重量		公斤	8800	9600	12100	14500	15800
满载重量		公斤	15000	16800	17400	11940	21400



压滤烘干机控制柜 10

WATROMAT® 压滤烘干机控制柜

控制柜，作为 WATROMAT®主设备或从设备执行，主设备带有西门子 MTP1200 触摸屏，从设备不带触摸屏，西门子 Profinet 总线，S7-1512 控制器，ET200SP 分布式 IO 系统,配电，西门子继电器，开关和保护元器件,断 N 的急停继电器,指令和信号装置，4 个客户外接信号继电器（24V 交流/直流），开始/启动，无泥，运行，线缆接好并完成测试。

●电源代码 1: 3 x 400 V / 1 x 230 V / 50 Hz（三相，中性线，接地）
●电源代码 2: 3 x 480 V（三相，接地）/ 1 x 110 V / 60 Hz（相位，中性线，接地）

交货 1 个控制柜 Press-Dryer

不包括: 控制柜带式烘干机



		类型	WELWPD05	WELWPD15	WELWPD25	WELWPD50	WELWPD75
110100900	聚酯	€	43308	48210	53850	59145	66267
长度 X		毫米			800		
宽度 Y		毫米			400		
高度 Z		毫米			2100		
重量		公斤	56	64	69	75	85

螺旋压滤机 11

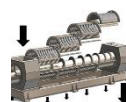
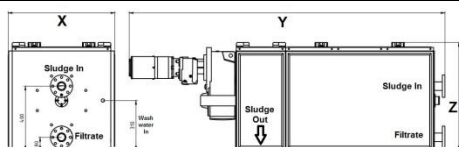


WATROMAT® 螺旋压滤机

螺旋压滤机用于工业或市政污水处理厂的污泥脱水，入口污泥含固率约为 2%，出口无机污泥含固率为 20-35 %，有机污泥含固率为 20-40 %，污泥 PH 值为 6.0-9.0。

交货 1 台螺旋压滤机
不包括 螺旋压滤机控制柜 110100900
混合罐 110200100，压力变送器 110200200，聚合物单元 120100XXX
聚合物泵和流量计 120XXXXXX
污泥泵和流量计 130XXXXXX
干燥固体传感器 130100300-
管道

	类型	WSP05	WSP15	WSP25	WSP 50	WSP75
110100104	SS316 系列	66187	87150	118350	188346	246789
出泥量(标准)	吨/天	0.5	1.5	2.5	5.0	7.5
有机(生物)污泥产量	吨/天	0.3 - 1.4	0.6 - 2.8	1.2 - 5.6	2.4 - 8.4	3.6 - 13
无机(化学)污泥产量	吨/天	0.4 - 2	1.3 - 4	2.2 - 8	4.6 - 12	7.0 - 16
耗电量	千瓦时	0.25	0.25	0.75	1.5	4
冲洗用水	立方米/天	0.3	0.6	1.2	1.8	3.6
压缩空气 >6 bar	升/分钟	25		50		
入口污泥直径	毫米	50	100		150	
出口滤液直径	毫米	50	100		150	
长度 X	毫米	1895	3065	3447	4610	6015
宽度 Y	毫米	670	980	1290		
高度 Z	毫米	645	980		1265	
空载	公斤	500	1400	2200	4200	8600
满载	公斤	600	1600	2600	4800	9300



	类型	WHR250	WRH 400	WHR500	WHR700	WHR800
110100205	螺旋压滤机密封	2641	3514	4282	6194	9486
螺旋压滤机	类型	WSP05	WSP15	WSP25	WSP50	WSP75
密封半环	件/套	16				
直径	毫米	250	400	500	700	900
重量	公斤/套	3	5	7	10	15



	类型	Wnozzle 系列				
110100305	冲洗水喷嘴	31				
螺旋压滤机	类型	WSP05	WSP15	WSP25	WSP 50	WSP75
螺纹(外)	英寸	1/4				
数量	个数	20	44	70	90	130



	类型	阀门
110100405	冲洗水阀门	285
线圈电压	直流电压	24

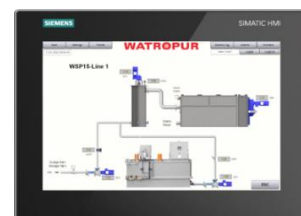
螺旋压滤机控制柜 11

WATROMAT® 螺旋压滤机控制柜

控制柜，作为 WATROMAT® 主设备或从设备执行，主设备带有西门子 MTP1200 触摸屏，从设备不带触摸屏，西门子 Profinet 总线，S7-1512 控制器，ET200SP 分布式 IO 系统，配电，西门子继电器，开关和保护元器件，断 N 的急停继电器，指令和信号装置，4 个客户外接信号继电器（24V 交流/直流），开始/启动，无泥，运行，线缆接好并完成测试。

- 电源代码 1: 3 x 400 V / 1 x 230 V / 50 Hz (三相，中性线，接地)
- 电源代码 2: 3 x 480 V (三相，接地) / 1 x 110 V / 60 Hz (相位，中性线，接地)

交货 1 个控制柜
不包括:



	类型	WELWSP05	WELWSP15	WELWSP25	WELWSP50	WELWSP75
110100900	塑料	19016	20213	21490	22807	24284
长度 X	毫米	600				
宽度 Y	毫米	300				
高度 Z	毫米	800				
重量	公斤	30	35	40	75	85

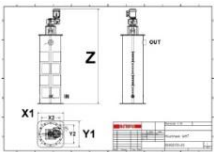


混合罐 11

WATROMAT® 混合罐

用于污泥与聚合物溶液混合的混合罐、封闭式压力罐、搅拌器、喷嘴压力变送器

交货1 个混合罐
不包括压力变送器 110200200



	类型	WMT05	WMT15	WMT25	WMT50	WMT75
110200104	SS316 系列	€ 11360	€ 19779	€ 25908	€ 33488	€ 50498
容积	升	50	150	250	850	1600
电力消耗	千瓦时	0.37	0.37	0.37	0.55	
入口直径 (向下)	毫米	4x 50 (2" 螺纹)			4x100 (4" 螺纹)	
出口直径 (向上)	毫米	50	100			150
长度 X1	毫米	500			900	1000
宽度 Y1	毫米	500			900	1000
高度 Z	毫米	1237	1930	2094	2213	2636
空载	公斤	100	200	300	480	600
满载	公斤	250	450	800	1330	2100



	类型	WPT1
110200205	压力变送器	€ 2101
量程范围	毫安	4-20



	类型	Wgraphite
110200305	石墨密封	€/米 46

螺旋压滤机系统 11

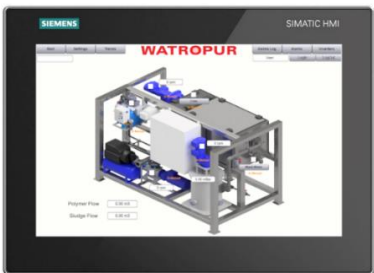
WATROMAT® 螺旋压滤机系统

螺旋压滤机系统用于工业或市政污水处理厂的污泥脱水，入口污泥含固率约为 2-8 %，出口无机污泥含固率为 20-35 %，有机污泥含固率为 20-50 %，污泥 PH 值为 6.0-9.0。

交货1 套系统包含螺旋压滤机、混合槽、带有蠕动泵的自动加药装置、药剂流量表、污泥泵、污泥流量表、控制柜

不包括

	类型	WSP05
110300103	SS316 系列	€ 147969
出泥量	吨/天	0.5
电力消耗	千瓦时	1.7
聚合物液体 (50% 活性)	升/小时	0.6
聚合物用水装置	升/小时	180
洗涤用水	立方米/天	0.3
长度 X	m	2
宽度 Y	m	1.2
高度 Z	m	1.6
空载	公斤	600
满载	公斤	750



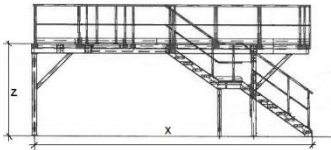
平台 11

WATROMAT® 平台

平台用于固定螺旋压滤机和混合槽，带有双面栏杆，宽度为 800 毫米的楼梯，整个结构有各个部分螺丝拼接起来。

交货
不包括

1 个平台 （各个部分）
现场组装



	类型		WSP05	WSP15	WSP25	WSP 50	WSP75
110400102	热镀锌	€	35080	46904	60751	77997	85663
110400103	SS304 系列	€	55490	74194	96097	123376	135504
螺旋压滤机重量			1	2	3	5	10
混合槽重量	吨		0.2	0.5	0.8	1.5	2.2
长度 X	毫米		6090	6710	7330	7950	8570
宽度 Y	毫米		2770	3080		3390	
高度 Z	毫米		2500			2800	
平台重量	吨		2.2	2.6	3.2	3.6	4.1

	类型		2 X WSP05	2 X WSP15	2X WSP25	2X WSP50	2 X WSP75
110400202	热镀锌	€	52621	70357	91127	116329	128495
110400203	SS304 系列	€	83237	111291	144146	184012	203255
螺旋压滤机重量	吨		2x1	2x2	2x3	2x5	2x10
混合槽重量	吨		2 x 0.2	2 x 0.5	2 x 0.8	2 x 1.5	2 x 2.2
长度 X	毫米		6090	6710	7330	7950	8570
宽度 Y	毫米		4390	5010		5630	
高度 Z	毫米		2500			2800	
平台重量	吨		3.4	4.2	5.5	6.2	7.2



自动加药装置 12

WATROMAT® 液态药剂

加药装置用于将浓度为 50% 的药剂稀释成为浓度 0.1%，蠕动泵添加药剂，带搅拌室的混合槽，网压添加水，控制箱。

交货 1 台液态自动加药装置,包括蠕动计量泵
不包括

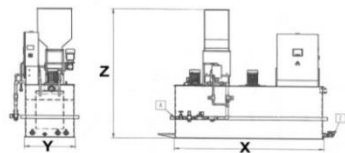


	类型	WPL6	WPL12	WPL30	WPL135
120100105	SS304, 聚丙烯	24270	27836	32423	38984
螺旋压滤机	类型	WSP05	WSP15	WSP25	WSP 50
液态药剂 (50 % 浓度)	升/小时	0.6	1.2	3.0	13.5
水 (>3 Bar)	升/小时	180	300	600	900
电力消耗	千瓦时		0.1		0.25
长度 X	毫米		520		637
宽度 Y	毫米		302		504
高度 Z	毫米		534		588
重量	公斤		25		63

WATROMAT® 粉末状药剂

粉末药剂加药装置用于添加粉末状药剂，入口粉末药剂，出口为浓度为 0.1-0.2% 的药剂，三室溶解（WPP1 两室），储存，带搅拌器的溶解室，粉末添加漏斗，控制柜。

交货 1 台自动加药装置, 1 个漏斗
不包括 泵



	类型	WPP1	WPP2	WPP4	WPP8	WPP16
120100205	聚丙烯	58297	67503	72795	94863	105685
螺旋压滤机	类型	WSP05	WSP15	WSP25	WSP 50	WSP75
粉末 (100% 活性)	公斤/小时	0.8	2	4	8	16
纯净水, >3 Bar	升/小时	400	1000	2000	4000	8000
电力消耗	千瓦时	1.5	2.6	3.2	5.0	9.5
漏斗容积	升	50		100		
长度 X	毫米	1638	1890	3237	2190	2940
宽度 Y	毫米	1351	862	1148	1062	1062
高度 Z	毫米	2030	2119	2119	3105	3305
空载	公斤	250	400	500	600	1200
满载	公斤	400	1000	1200	1500	2400



泵（药剂） 13

WATROMAT® 泵（药剂）

泵用于药含量约为 0.1-0.2 % 的溶液。

交货 1 个泵
不包括



	类型	WPU0	WPU2	WPU4	WPU10	WPU20
130100100	泵 (药剂)	5808	7594	8272	9332	12421
螺旋压滤机	类型	WSP05	WSP15	WSP25	WSP 50	WSP75
流量	立方米/小时	0.5	2	4	10	20
电力消耗	千瓦时	0.55	0.75	1.5	2.2	4
长度 X	毫米	1030	1030	1665	1665	2110
宽度 Y	毫米	240	240	270	270	350
高度 Z	毫米	245	245	245	304	304
重量	公斤	48	53	58	70	85

	类型	WPU0	WPU2	WPU4	WPU10	WPU20
130100105	定子 (丁腈聚氯乙稀)	1151	1278	1451	1657	2396

	类型	WFM15	WFM20	WFM25	WFM40	WFM50
130100205	流量计 (药)	2015	3442	4113	4366	4605
流量	立方米/小时	0.5	2	4	10	20
直径	毫米	15	20	25	40	50

	类型		喷嘴器	喷嘴器
130100305	药注射器		4898	7520
流量	立方米/小时		10	20
直径	毫米		50	100



泵（污泥） 13

瓦特罗玛特® 泵（污泥）

泵适用于含固率约为 2 % 的污泥, 前面需加碎渣机。

交货 1 个泵
不包括



	类型	WPU2	WPU4	WPU10 系列	WPU20	WPU30
130200100	泵（污泥）	7594	8272	9332	12421	18097
螺旋压滤机	类型	WSP05	WSP15	WSP25	WSP 50	WSP75
输送量	立方米/小时	2	4	10	20	30
电力消耗	千瓦时	0.55	1.5	2.2	4	7.5
长度 X	毫米	1030	1665	1665	2110	2450
宽度 Y	毫米	240	270	270	350	350
高度 Z	毫米	245	245	304	304	404
重量	公斤	53	58	70	85	120

	类型	WPU2	WPU4	WPU10 系列	WPU20	WPU30
130200105	定子 (丁腈聚氯乙稀)	1278	1451	1657	1965	2189

	类型	WFM20	WFM25	WFM40	WFM50	WFM95
130200205	流量计（污泥）	3442	4113	4366	4605	5404
流量	立方米/小时	2	4	10	20	30
直径	毫米	20	25	40	50	95

	类型		WDS
130200305	干燥固体传感器		26392
流量	立方米/小时		20-30
直径	毫米		100



管道 13

WATROMAT® 管道

连接污泥泵至混合槽的管道，水平最长 10 米，垂直最高 4 米，连接自动加药装置至混合槽的管道含球阀回流阀最长 5m，连接混合槽至螺旋压滤机的管道最长 1m，3 个取样阀，没有管夹。

交货 1 件套（管子、弯头、配件等）
不包括 管夹



		类型	WTU05	WTU15	WTU25	WTU50 系	WTU75
130300105	PVC 管	€	14784	16170	17728	19510	22770
螺旋压榨机		类型	WSP05	WSP15	WSP25	WSP 50	WSP75
吞吐量		米 3/小时	2	4	10	20	30
管直径（加药机至混合槽）		毫米	20	25		32	50
管直径（污泥泵至混合槽）		毫米	25	32	50	100	
管直径（混合槽至螺旋压滤机）		毫米	50		100		150

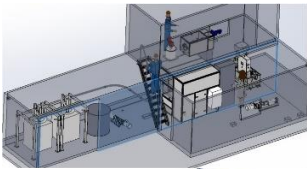
ISO 设备箱 13

WATROMAT® ISO 设备箱

ISO 设备箱用于存放螺旋压滤机、带式烘干机和装袋单元，空调，加热照明，60mm 隔热地板和墙，100mm 隔热房顶，箱外安装门和窗户。

交货 1 台装好的 ISO 设备箱
不包括

		类型	WCO20	WCO40
130400101	钢涂层，铝	€	96660	137588
电力消耗		千瓦时	0.8	
长度 X		毫米	6055	12192
宽度 Y		毫米	2435	
高度 Z 内/外		毫米	2340/2591	
空载		吨	2.3	3.9



浓缩机 13

WATROMAT®

浓缩机

静态浓缩机用于生物废水,入口含固率为 0.1 % , 出口含固率为 2 % .

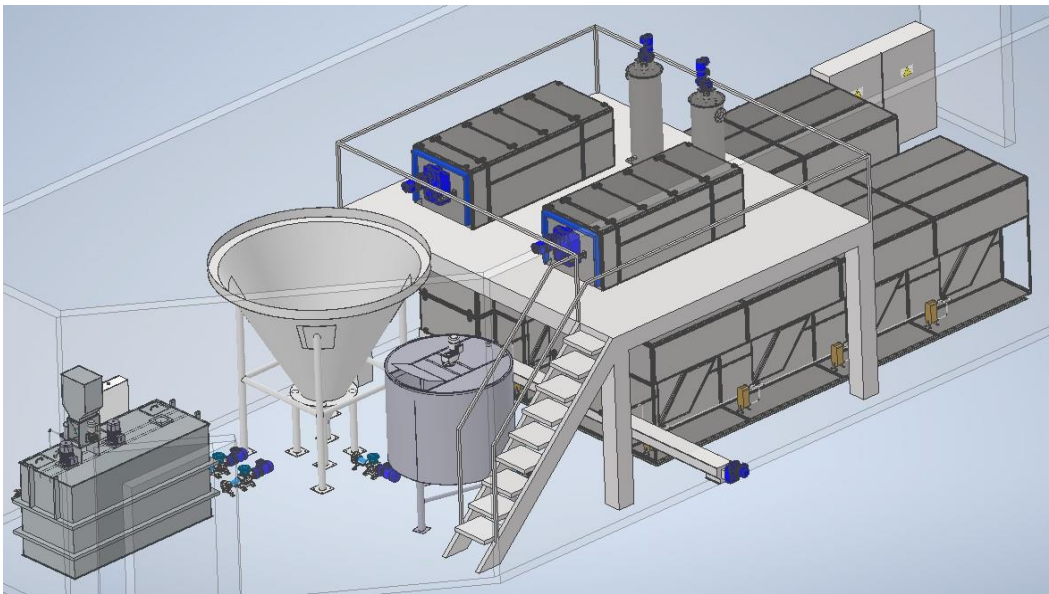
交货

1 台浓缩机、1 个污泥储罐、2 个气动阀

不包括

控制柜

		类型	WTH5	WTH10
130500104	SS316 系列	€	238169	279404
容积		立方米	5	10
电力消耗		千瓦时	2.2	
高度		毫米	3600	4200
直径		毫米	3400	4000
空载		吨	1.6	2
满载		吨	6.6	12



浓缩机控制柜 13

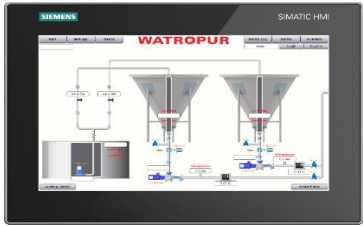
WATROMAT®

浓缩机控制柜

控制柜, 作为 WATROMAT®主设备或从设备执行, 主设备带有西门子 MTP1200 触摸屏, 从设备不带触摸屏, 西门子 Profinet 总线, S7-1512 控制器, ET200SP 分布式 IO 系统,配电, 西门子继电器, 开关和保护元器件,断 N 的急停继电器,指令和信号装置, 4 个客户外接信号继电器(24V 交流/直流), 开始/启动, 无泥, 运行, 线缆接好并完成测试.

- 电力代码 1: 3 x 400 V / 1 x 230 V / 50 Hz (3 相, 地线)

		类型	WEL1WTH	WEL2WTH
130500900	聚酯	€	13715	20664
浓缩机		台	1	2
长度 X		毫米	600	
宽度 Y		毫米	300	
高度 Z		毫米	800	
重量		公斤	35	45




料仓烘干机

页

部分

	30	20
---	----	----

	33	21
--	----	----

	40	22
---	----	----

	42	23
--	----	----

第 2 部分

	页	部分
料仓干燥机	30	20
带式干燥机	33	21
料斗， 输送机	40	22
污泥装载系统 柔性输送机， 装袋	42	23

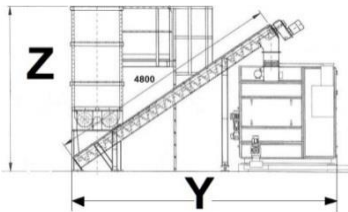
料仓干燥机 20

WATROMAT® 料仓烘干机

料仓烘干机用于工业或市政污水处理厂的污泥干化，入口污泥含固率约为 20-60 %，出口污泥含固率约 90%，干燥温度 30°C/86°F，能耗 333W/Kg 水，压缩空气 25L/Min (>3 Bar)，噪音等级<85dBA，污泥 PH 值为 6.0-9.0。

- 交货
- 1 个料斗，带 2 个卸料输送机，1 个增加输送机，
1 个控制柜料斗 200100900,1 个带式干燥机 SS304，
1 个收集螺旋输送机（仅限 WBU05WBD04 型和 WBU05WBD08）
- 不包括
- 收集输送机 230200XXX（仅限 WBU05WBD15 型）

	类型		WBU05WBD04	WBU05WBD08	WBU05WBD15
200100102	热镀锌	€	307717	327983	374210
200100103	SS304 系列	€	382191	402457	448684
200100104	SS316 系列	€	429906	450172	496399
料仓容积	立方米		5		
干化机除湿量（5-35 °C 环境下）	吨/天		0.4	0.8	1.5
电力消耗	千瓦时		10.7	15.7	23.7
冷却水 >3 Bar（24°C）	米 3/小时		0.2	0.3	0.5
长度 X	米		3.5		
宽度 Y	米		6		
高度 Z	米		3.4		
空载	吨		1.5	1.7	1.8
满载	吨		6.5	6.7	6.8



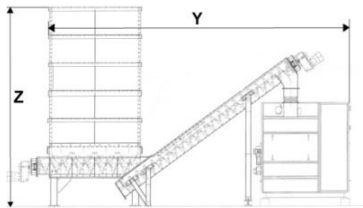
料仓干燥机 20

WATROMAT® 料仓烘干机

料仓烘干机用于工业或市政污水处理厂的污泥干化，入口污泥含固率约为 20-60 %，出口污泥含固率约 90%，干燥温度 30°C/86°F，能耗 333W/Kg 水，压缩空气 25L/Min (>3 Bar)，噪音等级<85dBA，污泥 PH 值为 6.0-9.0.用于收集螺旋（230100XXX）或收集输送机（230500XXX）的污泥出口。

- 交货
- 1 台含有 5 个卸料输送机的料仓，1 台收集输送机
1 台上升输送机, 1 台带式烘干机（SS304），1 台料仓控制柜
- 不包括
- 收集输送机或者柔性输送机

	类型		WBU10WBD15	WBU10WBD30	WBU10WBD45
200100202	热镀锌	€	413313	496918	588000
200100203	SS304 系列	€	505523	589128	680210
200100204	SS316 系列	€	623410	707015	800072
料仓容积	立方米		10		
干化机除湿量（5-35 °C 环境下）	吨/天		1.5	3	4.5
电力消耗	千瓦时		27.8	47.8	67.8
冷却水 >3 Bar（24°C）	米 3/小时		0.5	1	1.5
长度 X	米		4.6		
宽度 Y	米		6		
高度 Z	米		2.6		
空载	吨		7	8	9
满载	吨		17	18	19



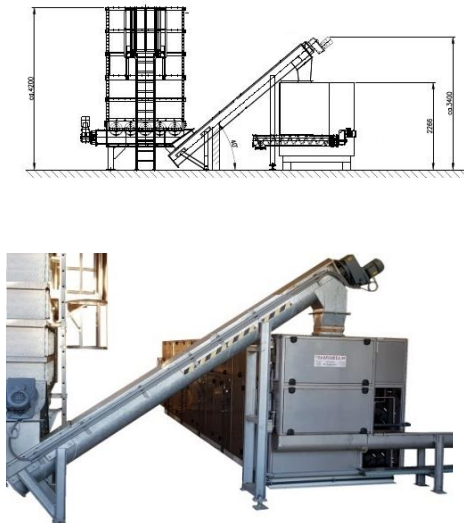
料仓干燥机 20

WATROMAT® 料仓干燥机

料仓烘干机用于工业或市政污水处理厂的污泥干化，入口污泥含固率约为 20-60 %，出口污泥含固率约 90%，干燥温度 30°C/86°F，能耗 333W/Kg 水，压缩空气 25L/Min (>3 Bar)，噪音等级<85dBA，污泥 PH 值为 6.0-9.0.用于收集螺旋（230100XXX）或收集输送机（230500XXX）的污泥出口。

- 交货
- 1 台含有 5 个卸料输送机的料仓，1 台收集输送机
1 台上升输送机, 1 台带式烘干机（SS304）
1 台料仓控制柜
- 不包括
- 收集输送机或者柔性输送机

	类型	WBU18WBD30	WBU18WBD45	WBU18WBD60
200100302	热镀锌	507263	598345	685446
200100303	SS304 系列	603674	694756	781858
200100304	SS316 系列	727651	818733	905835
料仓容积	立方米	18		
干化机除湿量（5-35 °C 环境下）	吨/天	3	4.5	6
电力消耗	千瓦时	47.8	67.8	86.8
冷却水 >3 Bar（24°C）	立方米/小时	1	1.5	2
长度 X	米	5.9		
宽度 Y	米	6		
高度 Z	米	3.2		
空载	吨	8	9	10
满载	吨	23	24	25



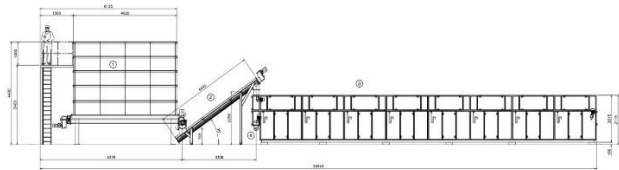
料仓干燥机 20

WATROMAT® 料仓烘干机

料仓烘干机用于工业或市政污水处理厂的污泥干化，入口污泥含固率约为 20-60 %，出口污泥含固率约 90%，干燥温度 30°C/86°F，能耗 333W/Kg 水，压缩空气 25L/Min (>3 Bar)，噪音等级<85dBA，污泥 PH 值为 6.0-9.0.用于收集螺旋（230100XXX）或收集输送机（230500XXX）的污泥出口。

- 交货
- 1 台含有 5 个卸料输送机的料仓，1 台收集输送机
1 台上升输送机, 1 台带式烘干机（SS304）
1 台料仓控制柜
- 不包括
- 收集输送机或者柔性输送机

	类型	WBU25WBD60	WBU25WBD75	WBU25WBD90	WBU25WBD105	WBU25WBD120
200100402	热镀锌	802651	891047	979359	1067668	1149883
200100403	SS304 系列	820657	925475	997365	1085674	1167889
200100404	SS316 系列	961660	1050056	1138367	1226677	1308891
料仓容积	立方米	25				
干化机除湿量（5-35 °C 环境下）	吨/天	6	7	9	10.5	12
电力消耗	千瓦时	88	108	128	148	168
冷却水 >3 Bar（24°C）	立方米/小时	2	2.5	3	3.5	4
长度 X	米	7.9	9.5	11.7	13.6	15.4
宽度 Y	米	6				
高度 Z	米	4.2				
空载	吨	10	11	12	13	14
满载	吨	35	36	37	38	39

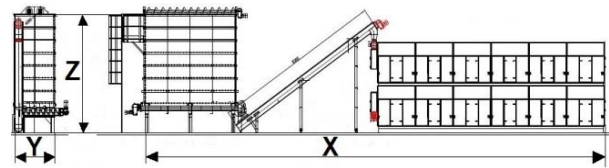


料仓干燥机 20

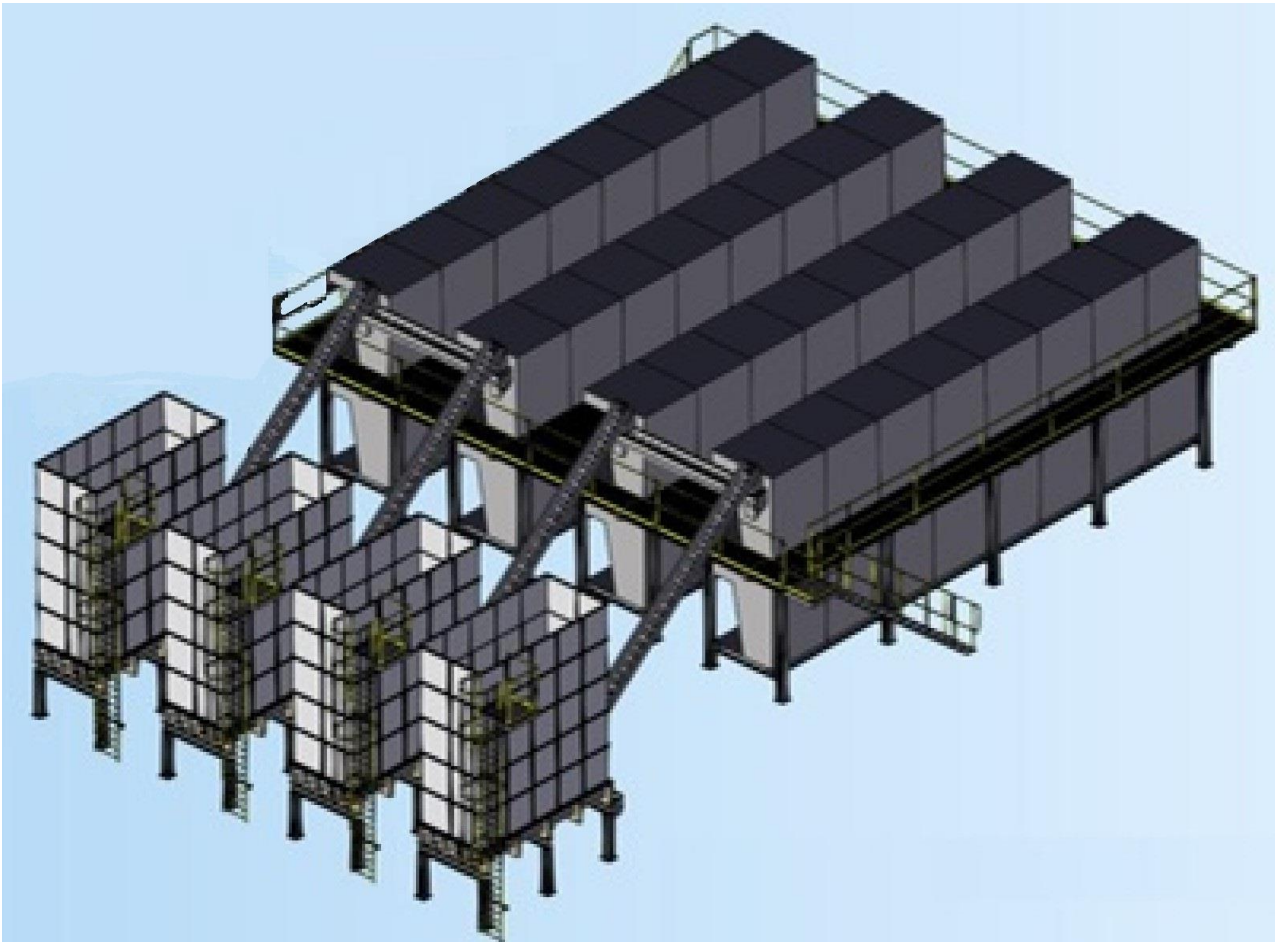
WATROMAT® 料仓干燥机

料仓烘干机用于工业或市政污水处理厂的污泥干化，入口污泥含固率约为 20-60 %，出口污泥含固率约 90%，干燥温度 30°C/86°F，能耗 333W/Kg 水，压缩空气 25L/Min (>3 Bar)，噪音等级<85dBA，污泥 PH 值为 6.0-9.0.用于收集螺旋（230100XXX）或收集输送机（230500XXX）的污泥出口。

- 交货
- 1 个料斗含有 5 个卸料输送机，1 个收集输送机
- 1 个增压带、1 个控制柜料斗、1 个带式干燥机 SS314
- 不包括
- 收集输送机或柔性输送机，用于固定上部干化机的平台
- 上下干化器之间的污泥管道连接



		类型	WBU35WBD120D	WBU35WBD150D	WBU35WBD180D	WBU35WBD210D	WBU35WBD240D
200100502	热镀锌	€	1239500	1405627	1597970	1844060	1971750
200100503	SS304 系列	€	1389233	1555360	1761525	1993793	2108288
200100504	SS316 系列	€	1590525	1756652	1948995	1616277	2309580
料仓容积	立方米		30				
干化机除湿量（5-35 °C 环境下）	吨/天		2x6	2x7.5	2x9	2 x 10.5	2x12
电力消耗	千瓦时		2 x 80	2x100	2x120	2x140	2x160
冷却水 >3 Bar（24°C）	立方米/小时		2x2	2x2.5	2x3	2x3.5	2x4
长度 X	米		22.9	24.9	26.8	28.7	30.6
宽度 Y	米		2.6				
高度 Z	米		5.5				
空载（WBU35）	吨		21	23.3	25.1	27	28.9
满载	吨		36	38	40	42	44



带式干燥机 21

WATROMAT® 带式干燥机

带式烘干机用于工业或市政污水处理厂的污泥干化，入口污泥含固率最小为 20 %，出口污泥含固率约 90%，持续进料，每天 24 小时运行，最低 30 分钟/小时，污泥颗粒在 5mm 到 20mm 之间，干燥温度 30°C/86°F，能耗 333W/Kg 水，底部框架采用 80mm 高的 C 型钢，压缩空气 25L/Min (>3 Bar)，噪音等级<85dBA，污泥 PH 值为 6.0-9.0，出口带污泥收集螺旋（230100XXX）。

交货 1 台带式干燥机，带集成控制柜
不包括 入口处碎泥机和泥耙 210200XXX

		类型	WBD04	WBD08
210100103	SS304 系列	€	106200	126466
干化机除湿量（5-35 °C 环境下）		吨/天	0.4	0.8
电力消耗		千瓦时	8	13
冷却水 >3 Bar（24°C）		立方米/小时	0.2	0.3
长度 X		米	1.3	1.9
宽度 Y		米	1.6	
高度 Z		米	2.1	
空载		吨	0.8	1.4
满载		吨	0.9	1.8

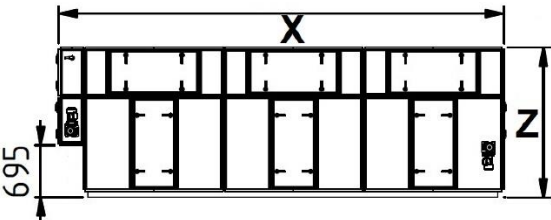


WATROMAT® 带式干燥机

带式烘干机用于工业或市政污水处理厂的污泥干化，入口污泥含固率最小为 20 %，出口污泥含固率约 90%，持续进料，每天 24 小时运行，最低 30 分钟/小时，污泥颗粒在 5mm 到 20mm 之间，干燥温度 30°C/86°F，能耗 333W/Kg 水，底部框架采用 80mm 高的 C 型钢，压缩空气 25L/Min (>3 Bar)，噪音等级<85dBA，污泥 PH 值为 6.0-9.0，污泥出口留有输送机（230XXXXXX）接口。

交货 1 个带式干燥机，1 个控制柜
不包括

		类型	WBD15	WBD30	WBD45	WBD60
210100203	SS304 系列	€	172693	256299	347380	434482
干化机除湿量（5-35 °C 环境下）		吨/天	1.5	3	4.5	6
电力消耗		千瓦时	20	40	60	80
冷却水 >3 Bar（24°C）		立方米/小时	0.5	1.0	1.5	2
长度 X		米	2.2	4.2	6	7.92
宽度 Y		米	2			
高度 Z		米	2.1			
空载		吨	1.4	2.4	3.6	4.1
满载		吨	1.8	3.2	4.8	5.7



带式干燥机 21

WATROMAT®

带式干燥机

带式烘干机用于工业或市政污水处理厂的污泥干化，入口污泥含固率最小为 20 %，出口污泥含固率约 90%，持续进料，每天 24 小时运行，最低 30 分钟/小时，污泥颗粒在 5mm 到 20mm 之间，干燥温度 30°C/86°F，能耗 333W/Kg 水，底部框架采用 80mm 高的 C 型钢，压缩空气 25L/Min (>3 Bar)，噪音等级<85dBA，污泥 PH 值为 6.0-9.0，污泥出口留有输送机（230XXXXXX）接口。

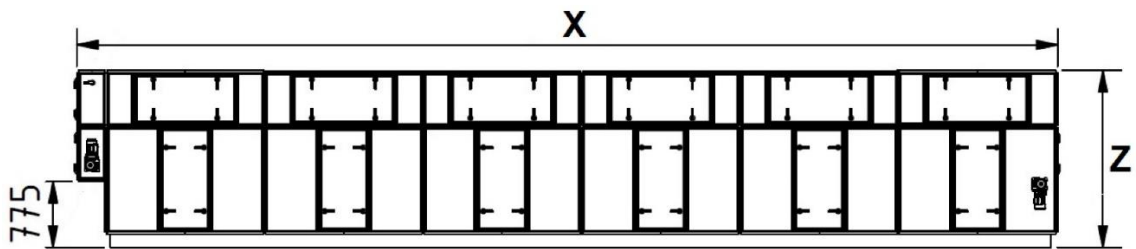
交货

不包括

1 个带式干燥机，1 个控制柜



		类型	WBD75	WBD90	WBD105	WBD120
210100303	SS304 系列	€	522878	611190	699499	781714
干化机除湿量（5-35 °C 环境下）		吨/天	7.5	9	10.5	12
电力消耗		千瓦时	100	120	140	160
冷却水 >3 Bar（24°C）		立方米/小时	2.5	3	3.5	4
长度 X		米	9.5	11.7	13.6	15.4
宽度 Y		米	2			
高度 Z		米	2.2			
空载		吨	5.1	6.7	8.3	10
满载		吨	7.9	8.3	9.9	11.6



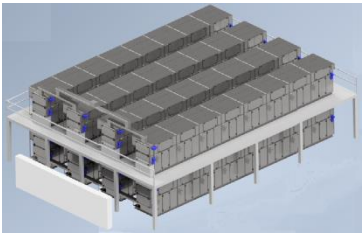
带式干燥机 21

WATROMAT®

带式干燥机

带式烘干机用于工业或市政污水处理厂的污泥干化，入口污泥含固率最小为 20 %，出口污泥含固率约 90%，持续进料，每天 24 小时运行，最低 30 分钟/小时，污泥颗粒在 5mm 到 20mm 之间，干燥温度 30℃/86°F，能耗 333W/Kg 水，底部框架采用 80mm 高的 C 型钢，压缩空气 25L/Min (>3 Bar)，噪音等级<85dBA，污泥 PH 值为 6.0-9.0，污泥出口留有收集输送机 或柔性螺旋（230XXXXXX）接口。

- 交货
- 不包括
- 2 个带式干燥机，1 个控制柜
- 收集输送机或柔性螺旋，用于固定上部干化机的平台
- 上下干化机之间的污泥管道



	类型	WBD120D	WBD150D	WBD180D	WBD210D	WBD240D
210100503	SS304 系列	€ 6866454	1032582	1224925	1471015	1585510
干化机除湿量（5-35 °C 环境下）	吨/天	2x6	2x7.5	2x9	2 x 10.5	2x12
电力消耗	千瓦时	2 x 80	2x100	2x120	2x140	2x160
冷却水 >3 Bar（24°C）	立方米/小时	2x2	2x2.5	2x3	2x3.5	2x4
长度 X	米	7.9	9.5	11.7	13.6	15.4
宽度 Y	米	2				
高度 Z	米	4.815				
空载	吨	8.2	10.2	12.2	15	17
满载	吨	10	14.2	17.4	21.6	23



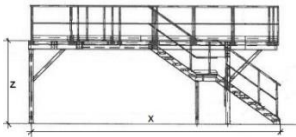
平台 21

WATROMAT®

平台

平台用于固定双层烘干机(210500503)的上层，带有双面栏杆，宽度为 800 毫米的楼梯，整个结构有各个部分螺丝拼接起来。

- 交货
- 不包括
- 1 个 PC 平台（单个段）
- 现场安装



	类型	WBD120D	WBD150D	WBD180D	WBD210D	WBD240D
210100802	热镀锌	€ 65231	87219	112966	145035	159291
210100803	SS304	€ 94585	126468	163800	210301	230972
带式干燥机	类型	WBD60	WBD 75	WBD90	WBD105	WBD120
长度 X	米	9.5	11.1	13.5	15.4	17.2
宽度 Y	米	3.3				
高度 Z	米	2.9				
重量平台	吨	2.2	2.6	3.2	3.6	4.1



带式烘干机控制箱 21

WATROMAT®

带式烘干机控制柜

控制柜，作为 WATROMAT®主设备或从设备执行，主设备带有西门子 MTP1200 触摸屏，从设备不带触摸屏，西门子 Profinet 总线，S7-1512 控制器，ET200SP 分布式 IO 系统,配电, 西门子继电器, 开关和保护元器件,断 N 的急停继电器,指令和信号装置, 4 个客户外接信号继电器（24VAC/DC），开始/启动, 无泥, 运行, 线缆接好并完成测试.

- 电源代码 1: 3 x 400 V / 1 x 230 V / 50 Hz（三相，中性线，接地）
- 电源代码 2: 3 x 480 V（三相，接地）/ 1 x 110 V / 60 Hz（相位，中性线，接地）

交货
不包括

1 个控制柜



		类型	WELDAG15
210100900	聚酯	€	17100
长度 X		毫米	300
宽度 Y		毫米	400
高度 Z		毫米	600
重量		公斤	41

		类型	WELBD04	WELWBD08
210100900	聚酯	€	24956	26204
长度 X		毫米		300
宽度 Y		毫米		600
高度 Z		毫米		800
重量		公斤	41	43

		类型	WELWBD15	WELWBD30	WELWBD45	WELWBD60
210100900	钢涂层	€	29748	30846	31734	32413
长度 X		毫米			400	
宽度 Y		毫米			800	
高度 Z		毫米			2100	
重量		公斤	120	125	130	140

		类型	WELWBD75	WELWBD90	WELWBD105	WELWBD120
210100900	钢涂层	€	33645	34639	35650	36666
长度 X		毫米			400	
宽度 Y		毫米			800	
高度 Z		毫米			2100	
重量		公斤	145	150	155	160

		类型	WELWBD120D	WELWBD150D	WELWBD180D	WELWBD210D	WELWBD240D
210100900	钢涂层	€	44805	48740	52826	58271	64287
长度 X		毫米			400		
宽度 Y		毫米			2x800		
高度 Z		毫米			2100		
重量		公斤	250	255	260	280	295

WATROMAT®

变送器

交货
不包括

1 个变送器

		类型	WODS10	WHT46C	WDS851000	WAL030
210100915	变送器 4-20 mA	€	1637	566	552	512
范围			0.05 -12 m	0.05 - 3 m	0-1000 Pascal	0-30 Bar
功能			模拟量	1 个开关型	模拟量	模拟量

变送器 21



碎泥机 21

WATROMAT® 碎泥机

碎泥机用于含固率至少在 20% 的污泥，安装在干化机带式 210100XXX 的入口，进泥尺寸最大 100mm，出口污泥尺寸大约在 20mm,持续进料，每天 24 小时运行，最低 30 分钟/小时。

交货 1 台碎泥机
不包括



	类型	WSH300.200	WSH1240.310
210200103	SS304 系列	€ 14055	€ 20577
用于带式干燥机	类型	WBD04-08	WBD15-WBD240
电力消耗	千瓦时	0.37	
容量污泥	吨/天	6	30
长度内侧	毫米	300	1240
宽度内侧	毫米	200	310
高度内侧	毫米	300	310
重量	公斤	50	110

	类型	Wsprocket
210200115	尼龙链轮	€ 59
用于碎泥机	类型	WSHXXX



泥耙 21

WATROMAT® 泥耙

气驱动泥耙用于把污泥铺在传送带的宽度方向上，安装在带式干化机 210100XXX 的起端，污泥含固率至少为 20%，污泥尺寸最大为 25mm，压缩空气 25L/Min (>3 Bar), 持续进料，每天 24 小时运行，最低 30 分钟/小时，压缩空气控制系统

交货 1 件泥耙
不包括



	类型	WRA900	WRA1200
210200203	SS314 系列	€ 5657	€ 6229
长度	毫米	900	1200
重量	公斤	22	26

	类型	WRA900	WRA1200
210200210	气驱动	€ 3121	€ 7913
长度	毫米	900	1200
重量	公斤	14	16

松泥器 21

WATROMAT® 松泥器

松泥器用于松动入口处的污泥层，用于污水处理厂含固率最小 40% 的污泥

交货 1 根 25mm 的旋转轴，带有 36 个旋转齿，2 个轴承，1 个齿轮箱电机。
不包括 安装



	类型	WRO900	WRO1200
210200303	SS304 系列	€ 3123	€ 3934
带式干燥机	类型	WBD04-08	WBD15-240DD
电力	千瓦时	0.37	
长度	毫米	900	1200
重量	公斤	21	25

热交换器和电机 21

WATROMAT®

热交换器和电机

带式干化机的热交换器和电机，带式干化机的终身备件。用于冷却干燥空气（冷凝水）的蒸发器，用于加热干燥空气的冷凝器。外部冷凝器，用于用水冷却制冷剂。

交货

不包括

1 个

		类型	EVAP04	EVAP08	EVAP15
210300103	蒸发器 SS304	€	7778	10879	16112
210300104	蒸发器 SS316	€	9151	12799	19448
带式干化机		类型	WBD04	WBD08	WBD15-240D
长度 X		毫米	975	1680	1810
宽度 Y		毫米	310	310	300
高度 Z		毫米	540	420	620
重量		公斤	54	71	90



		类型	COND 04	COND08	COND15
210300203	冷凝器 SS304	€	8445	13011	17778
210300204	冷凝器 SS316	€	9935	16601	23278
带式干化机		类型	WBD04	WBD08	WBD15-240D
长度 X		毫米	975	1680	1730
宽度 Y		毫米	370	360	350
高度 Z		毫米	540	420	620
重量		公斤	69	85	113



		类型	EXTC 04	EXTC 08	EXTC15
210300213	外部冷凝器	€	2260	3588	6026
带式干化机		类型	WBD04	WBD08	WBD15-240D
长度 X		毫米	76	98	122
宽度 Y		毫米	90	90	124
高度 Z		毫米	464	464	335
重量		公斤	6	7.5	8



		类型	COMP04	COMP08	COMP15
210300301	压缩机	€	5924	11442	19074
带式干化机		类型	WBD04	WBD08	WBD15-240D
长度 X		毫米	225	280	415
宽度 Y		毫米	225	280	750
高度 Z		毫米	510	552	445
重量		公斤	39	65	211



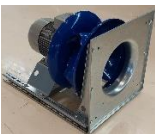
		类型	GM37	GM150
210300310	减速电机（带带）	€	1278	2193
带式干化机		类型	WBD04-60	WBD75-240D
电力		千瓦	0.37	1.5
长度 X		毫米	322	347
宽度 Y		毫米	148	215
高度 Z		毫米	194	217
重量		公斤	11	24



		类型	VENTD15
210300405	风机	€	7860
带式干化机		类型	WBD04-240D
长度 X		毫米	380
宽度 Y		毫米	550
高度 Z		毫米	550
重量		公斤	36



		类型	VENT15
210300405	风机	€	6868
带式干化机		类型	WBD04-240D
长度 X		毫米	380
宽度 Y		毫米	550
高度 Z		毫米	550
重量		公斤	36



		类型	双铰链
210300505	双铰链	€	56



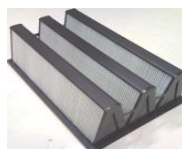
过滤器和传送带 21

WATROMAT® 过滤器

细滤网用于带式烘干机 210100XXX, WBD04 and WBD08: 1 件, WBD15: 2 件, WBD30: 4 件, WBD45: 6 件, WBD60: 8 件, WBD75: 10 件, WBD90: 12 件, WBD12DD: 12 件, WBD15DD: 16 件, WBD18DD: 24 件, WBD215: 20 件, WBD240: 32 件.

交货 1 个
不包括 粗滤和安装框架 210400XXX

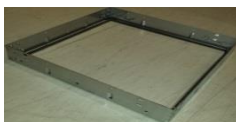
	类型		869.592.292 (2016 年后)	892.592.292 (2015 年之前)
210400105	细滤	€	783	838
长度 X	毫米		869	897
宽度 Y	毫米		592	592
高度 Z	毫米		292	380
重量	公斤		7	7



	类型		869.592.20
210400203	粗滤 SS304	€	911
长度 X	毫米		869
宽度 Y	毫米		592
高度 Z	毫米		20
重量	公斤		3



	类型		887.609.70
210400303	安装框架 SS304	€	667
长度 X	毫米		887
宽度 Y	毫米		609
高度 Z	毫米		70
重量	公斤		2

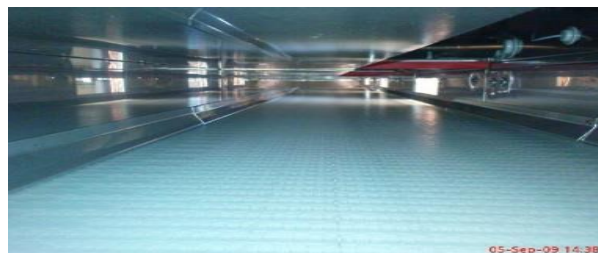


WATROMAT® 传送带

传送带由模块化带孔部件制成, 由尼龙链轮和球轴承驱动。

交货 1 件, 皮带最小 1 米长
不包括

	类型		WBE09	WBE12
210500105	传送带	€/m (长度)	754	966
带式干化机	类型		WBD04-08	WBD15-240D
宽度	米		0.9	1.2
重量	千克/米 (长度)		4.5	6



	类型		WSO25	WSO35
210500205	尼龙链轮	€	136	172
带式干化机	类型		WBD04-60/120D	WBD75-240D
轴直径	毫米		25	35
重量	公斤		0.3	0.4



	类型		WSO25	WSO35
210500303	球轴承 SS304	€	68	80
带式干化机	类型		WBD04-60 系列	WBD75-240D
轴直径	毫米		25	35
重量	公斤		0.3	0.4



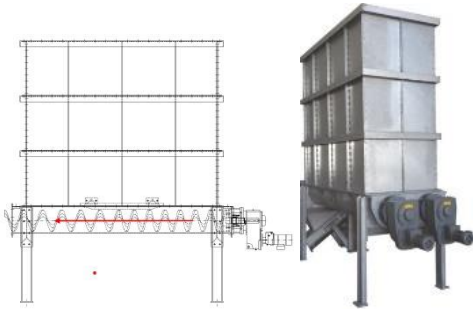
料仓 22

WATROMAT® 料仓

用于存放含固率至少 20%的污泥，料仓污泥让带式干燥机（210100XXX）连续运行，料斗壁段包括加强筋和支柱，卸料底板带有两个排出螺旋，上升输送机（220600XXX）将污泥输送到带式干燥机（210100XXX）

交货 1 个卸料底板，带 2 个卸料螺旋，3 个料斗墙段
不包括 增加输送机、平台梯、控制柜

	类型	WB05
220200102	热镀锌	€ 123534
220200103	SS304	€ 179125
220200104	SS316	€ 216185
料仓容积	立方米	5.6
耗电量	千瓦时	2 x 0.37
料仓长度 X	米	3.15
料仓宽度 Y	米	1.1
高度料斗 Z	米	3.4
空载	吨	3.8
满载	吨	8.8



22 号沙坑

WATROMAT® 料仓

用于存放含固率至少 20%的污泥，料仓污泥让带式干燥机（210100XXX）连续运行，料斗壁段包括加强筋和支柱，卸料底板有 5 个排出螺旋和 1 个收集输送机，收集输送机将污泥运输到上升输送机上，上升输送机（220600XXX）将污泥输送到带式干燥机（210100XXX）

交货 1 个卸料地板，带 5 个卸料输送机和 1 个收集输送机
2-5 件料斗墙段
不包括 上升输送机、平台梯、控制柜

	类型	WB010	WB018	WB025	WB035
220300102	热镀锌	€ 164900	€ 174235	€ 200328	€ 292726
220300103	SS304	€ 239104	€ 252640	€ 290475	€ 424453
220300104	SS316	€ 346703	€ 366328	€ 421189	€ 615457
料仓容积	立方米	11	18	27	36
耗电量	千瓦时	5 x 0.37			
电耗收集输送机	千瓦时	2.2			
料仓长度 X	米	4.5			
料仓宽度 Y	米	2			
料仓高度 Z	米	2.5	3.0	3.7	4.4
空载	吨	5.4	6.7	6.8	11
满载	吨	15.4	25	30	36



平台 梯子 22

WATROMAT® 平台梯

带有栏杆的平台，带有安全环的梯子，与料仓相连

交货 1 个平台，1 个梯子
不包括

	类型	WB005-10	WB018	WB025	WB035
220300202	热镀锌	€ 4991	€ 5457	€ 6189	€ 6588
220300203	SS304	€ 7237	€ 7913	€ 8974	€ 9553
220300204	SS316	€ 12665	€ 13847	€ 15705	€ 16718
平台尺寸	米 x 米	0.8 x 0.8			
梯子高度	米	3.0	3.5	4.0	5.0
重量	公斤	160	180	200	220

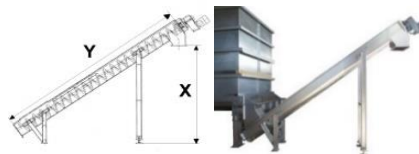


上升输送机 22

WATROMAT® 上升输送机

上升输送机用于将含固率至少 20% 的污泥从料仓（220100XXX、220200XXX、220300XXX）输送到带式干燥机（210100XXX）

交货 1 个上升输送机
不包括 控制柜



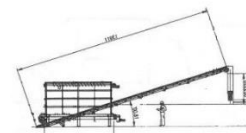
	类型	WSC48/35	WSC46/35
220600102	热镀锌	€ 53706	51443
220600103	SS304	€ 72590	69449
220600104	SS316	€ 83245	79738
料仓 220100XXX	类型	WBU05	WBU10-35
带式干燥机 210100XXX	类型	WBD04-120	
电力	千瓦时	3	
能力	立方米/小时	2	
长度 Y	毫米	4800	4629
上升角度	度	35	
高度 X	米	2.4	
重量	公斤	450	560

上升输送带 22

WATROMAT® 输送带

上升输送带用于将含固率至少 20% 的污泥从料仓(220XXXXXX)运送到带式干燥机 (210100XXX)。

交货 1 台上升输送带
不包括 控制柜



	类型	WSC54/18	WSC49/18	WSC83/18	WSC139/18
220600203	SS304 系列	€ 51110	53706	66483	77800
掩体	类型	WBU05	WBU10-25	WBU10-35	
带式干燥机	类型	WBD04-120		WBD120D-240D	
电力	千瓦时	2.2		3	
能力	立方米/小时			2	
长度 Y	毫米	5400	4900	8329	13900
上升角度	度			18	
高度 X	米	2.4		4.8	>4.8
重量	公斤	250	280	360	380

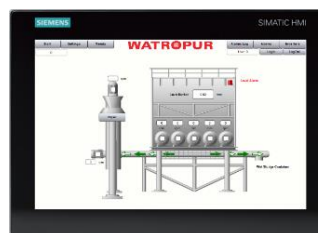
料仓控制柜 22

WATROMAT® 料仓控制柜

控制柜，作为 WATROMAT® 主设备或从设备执行，主设备带有西门子 MTP1200 触摸屏，从设备不带触摸屏，西门子 Profinet 总线，S7-1512 控制器，ET200SP 分布式 IO 系统，配电，西门子继电器，开关和保护元器件，断 N 的急停继电器，指令和信号装置，4 个客户外接信号继电器（24VAC/DC），开始/启动，无泥，运行，线缆接好并完成测试。

- 电源代码 1: 3 x 400 V / 1 x 230 V / 50 Hz (三相，中性线，接地)
- 电源代码 2: 3 x 480 V (三相，接地) / 1 x 110 V / 60 Hz (相位，中性线，接地)

交货 1 个控制柜
不包括



	类型	WELWBU10	WELWBU18	WELWBU25	WELWBU35
220900900	聚酯	€ 24276	25286	26251	28876
掩体	类型	WBU05-10	WBU18	WBU25	WBU35
长度 X	毫米	400			
宽度 Y	毫米	250			
高度 Z	毫米	600			
重量	公斤	35	40	45	50

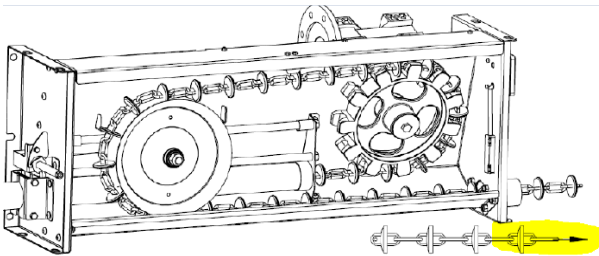


柔性输送机 23

WATROMAT® 柔性输送机

柔性输送机将含固率超过 50% 且颗粒尺寸在 1 至 20 mm 之间的全部或部分干燥污泥从 WATROMAT® 带式干燥机 (210XXXXXX) 的出口输送到 WATROMAT® 装袋点 (230XXXXXX) 或任何运输设备。驱动装置在闭合的管道回路中以环形方式移动链条。链条的最大长度为 100 米，最多有 10 个角轮。柔性输送机最多可以向上移动 45 度，整个回路的最大运输高度为 4 m。带电动阀和液位传感器的自动出口。驱动装置可补偿 35 cm 的链条长度，具有链条安全开关和防止打开检修门的磁性开关，以单个部件交付，易于现场组装。

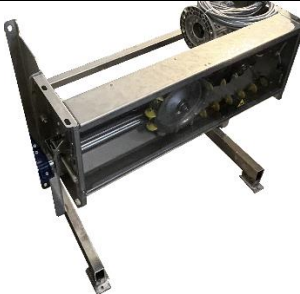
- 交货
- 1 个带电机和两个固定横梁的驱动装置，1 个链条，
管，转角轮，自动插座 24V，管连接器
- 不包括
- 支架用于管子和角轮、控制柜 230100900



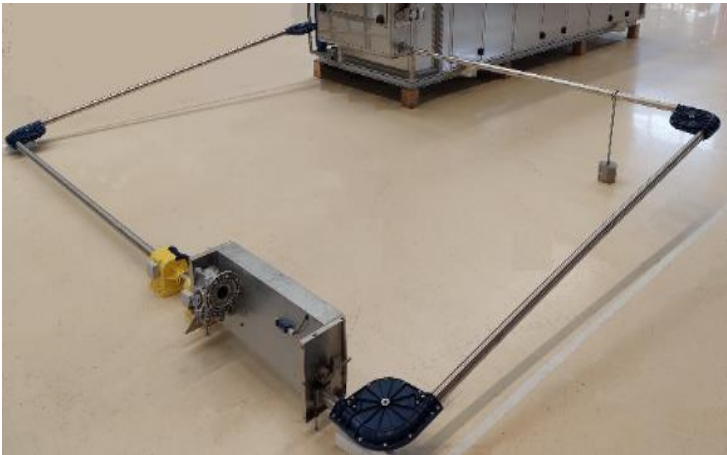
	类型		WFC10	WFC20	WFC30
230100100	柔性输送机	€	31450	36459	42498
水平直线运输距离	米		10	20	30
链条 SS304 (长度)	米		25	50	75
软管 SS304 (1 个 3 米长)	个		10	20	30
转角轮	个			4	
自动出料口	个			1	
重量	公斤		210	340	460

230100110	电机	€	1345
电力消耗	千瓦		1.50
能力	立方米/小时		0.5

230100120	驱动单元	€	3480
重量	公斤		45



230100130 带两个横梁的驱动装置



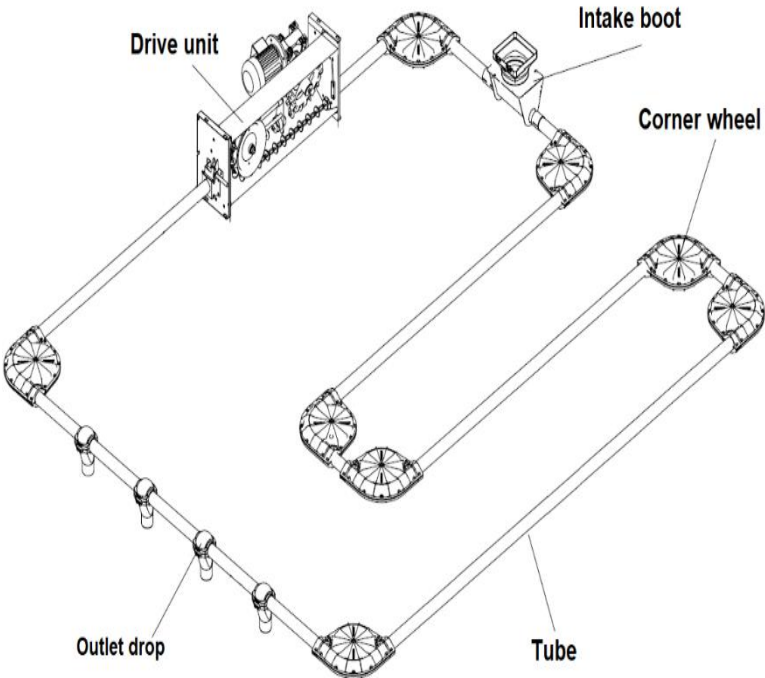
230100130	链条 SS304, ø45 mm	€/米	233
重量	千克/米		1.5

230100140	转角轮, 尼龙	€	248
重量	公斤		8



230100160	管, SS304	€/米	98
重量 (3 m, ø56x1.25mm)	千克/米		2.5

230100180	自动出料口	€	4265
重量	公斤		12



收集螺旋 23

WATROMAT®

收集螺旋

收集螺旋在带式干燥机（210XXXXX）的出口处收集至少 50% 干物质和粒度在 1 至 20 毫米之间的干污泥，并将其输送到袋装螺旋（230100200）。

交货

1 个 收集螺旋

不包括

控制柜

	类型	WSC09	WSC12
230100203	SS304	4346	4905
带式干燥机	类型	WBD04-08	WBD15-120
电力	千瓦时	0.37	
能力	立方米/小时	0.5	
长度	毫米	900	1200
重量	公斤	4	15



柔性装袋螺旋 23

WATROMAT®

柔性装袋螺旋

柔性装袋螺旋用于含固率至少 80% 的污泥，最大长度为 24 米，最多 3 个 45 度弯头，最大的喂料高度为 2.4 米，半径 1.5 米的弯头需要至少 3.6 米长达到 2.4 米的高度，把污泥从带式干燥机(210XXXXX) 运送到装袋点 (230XXXXX)，起点带有端件和进泥斗，末端带有装满检测的控制单元和电机，弯头和下出口之间的管子长度取决于装袋点(230600100)的类型。

交货

1 个 柔性螺旋, 1 台电机, 1 个控制单元, 1 个端件

不包括

数个管子, 弯头, 进泥斗, 下出口, 管道连接得夹子
管道支架、控制柜 230100900



	类型	WSC09	WSC12	WSC15	WSC18	WSC21	WSC25
230100210	装袋螺旋	5125	5923	6722	7520	8319	9117
管道（1 件= 3 m）	个	3	4	5	6	7	8
进气靴	个	1	2	3	4	5	6
出水口下降	个	3	4	5	6	7	8
管夹	个	5	10	15	20	25	35
长度 X	米	9	12	15	18	21	24
重量	公斤	65	95	125	155	185	215

230100220	电机	€	1032
电力消耗	千瓦	0.75	
能力	立方米/小时	0.5	

230100230	控制单元 + 全流量检测器	€	1038
-----------	---------------	---	------



230100240	柔性螺旋	€/米	233
重量	千克/米	1.5	

230100250	端件	€	353
-----------	----	---	-----

230100260	进泥斗	€	1657
-----------	-----	---	------

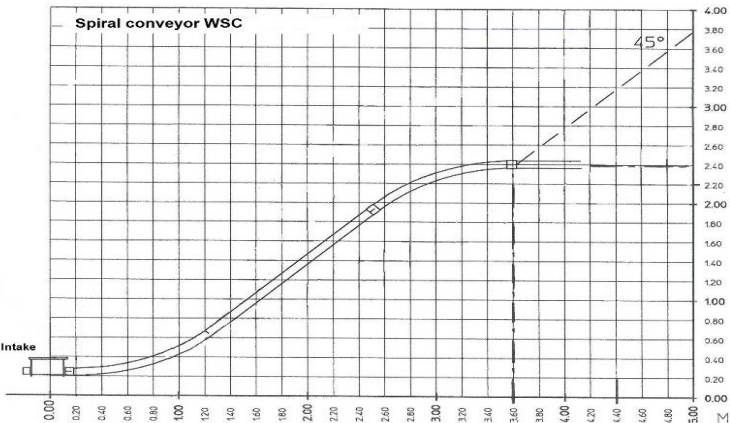
230100270	管材 PVC	€/米	512
重量	千克/米	0.6	

230100280	弯管	€	246
-----------	----	---	-----



重量	公斤	0.6	
----	----	-----	--

230100290	出料口	€/米	487
-----------	-----	-----	-----



230100240 230100255 230100260 230100270 230100220

装袋架 23

WATROMAT® 装袋架

装袋架用于含固率至少 80% 的污泥，挂钩高度可调的模块框架，可以挂 1 立方米的袋子（加高 2 立方米 230600200），存储来自柔性输送机 (230400100 的污泥。

交货 1 个 装袋架
不包括 柔性螺旋， 控制柜



	类型	WLS1	WLS2	WLS3	WLS4	WLS5
230100303	SS304	20631	30484	35445	40303	45419
袋子容积	立方米	1	2	3	4	5
下方自由高度	毫米			1400		
长度 X	毫米	1300	2600	3900	5200	6500
宽度 Y	毫米			1300		
高度 Z	毫米			2140		
重量	公斤	150	400	500	600	1200

	类型	WLS1E
230310313	加高装袋架	5218
袋子容积	立方米	2
加高	毫米	800
下方自由高度	毫米	2200
重量	公斤	24



装袋输送机 23

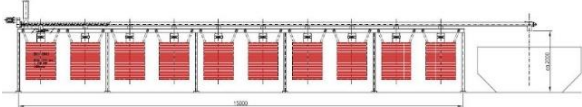
WATROMAT® 分配输送机（用于吨袋）

分配输送机用于给袋子装含固率至少 60% 的污泥，将污泥从上升输送机 (230200111) 输送到污泥袋里，带有额外溢出口，出口带柔性伸缩管，法兰连接，带有开关的气动阀，压缩空气 >6 Bar，管子入口带袋架和夹紧装置，选项：带楼梯、栏杆和光栅罩的单人操作舷梯。

交货 1 个 分配输送机（用于大袋）
不包括 舷梯、楼梯和栏杆、控制柜 230100900



	类型	WSC5	WSC8	WSC11	WSC14	WSC17
230100402	油漆	43285	68695	82940	97240	111186
吨袋装货点	个	2	4	6	8	10
最大袋子体积	立方米	2x2	四驱	6x2	8x2	10x2
下方自由高度	米			1.4		
长度输送机	米	5	8	11	14	17
电力	千瓦时			2.2		
能力	立方米/小时			10		
长度装袋框架（无额外出口）	米	2.9	5.7	8.6	11.4	14.25
宽度（不含舷梯）	米			1.1		
高度（入口连接）	毫米			3.2		
重量	公斤	340	480	620	760	900



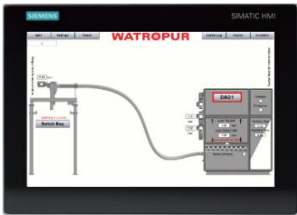
装袋控制柜 23

WATROMAT® 控制柜装袋

控制柜，作为 WATROMAT® 主设备或从设备执行，主设备带有西门子 MTP1200 触摸屏，从设备不带触摸屏，西门子 Profinet 总线，S7-1512 控制器，ET200SP 分布式 IO 系统，配电，西门子继电器，开关和保护元器件，断 N 的急停继电器，指令和信号装置，4 个客户外接信号继电器（24VAC/DC），开始/启动，无泥，运行，线缆接好并完成测试。

- 电源代码 1: 3 x 400 V / 1 x 230 V / 50 Hz（三相，中性线，接地）
- 电源代码 2: 3 x 480 V（三相，接地）/ 1 x 110 V / 60 Hz（相位，中性线，接地）

交货 1 个控制柜
不包括



	类型	WELbagging
230100900	塑料	12308
长度 X	毫米	600
宽度 Y	毫米	300
高度 Z	毫米	800
重量	公斤	30



收集输送机 23

WATROMAT®

收集输送机

收集输送机用于输送含固率 60% 的污泥，安装在带式烘干机 (210100XXX) 的出口下方，把污泥输送到上升输送机(210200XXX)。

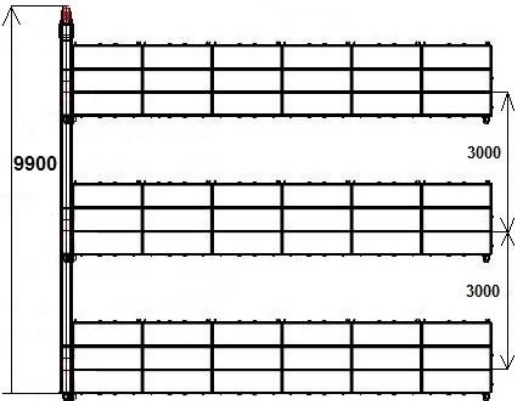
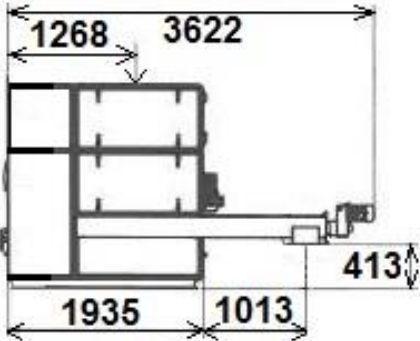
交货

1 个 收集输送机

不包括

控制柜

		类型	WSC24	WSC61	WSC99	WSC136
230200103	SS304 系列	€	24685	39511	46034	51358
230200104	SS316 系列	€	37027	59266	69051	77037
带式干燥机出口		个	1	2	3	4
电力		千瓦时	1.1			
能力		立方米/小时	2			
长度		毫米	2400	6150	9900	13650
重量		公斤	185	330	495	685



上升输送机 23

WATROMAT®

上升输送机

上升输送机用于输送含固率至少 60%得污泥，把污泥从收集输送机(230200101) 运送到装袋输送机 (230500101)，双向输送机或者分配输送机(230500111)。

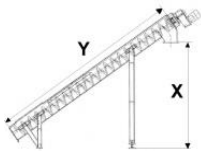
交货

1 个 上升输送机，2 个 支架

不包括

控制柜

		类型	WSC48/35	WSC55/35	WSC65/35	WSC85/35
230200203	SS304 系列	€	47051	51443	65751	79394
230200204	SS316 系列	€	60427	75068	100357	117660
长度 Y		毫米	4800	5500	6500	8500
用于容器 (310200XXX, 第 3 章)		类型	1 x WTC	2 x WTC	1 x WGM	2x WGM
电力		千瓦时	3			
能力		立方米/小时	2			
上升角度		度	35			
高度 X		m	2.4	2.9	3.4	3.8
重量		公斤	450	580	710	850



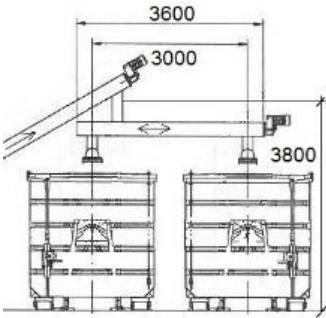
双向输送机 23

WATROMAT®双向输送机

双向输送机（水平），用于含固率至少为 60% 的污泥，用于在两个或多个容器之间分配，将污泥从上升输送机（230XXXXXX）水平运输到分配输送机（230XXXXXX），出口开关的气动截止阀，用于前后运输的电机，需要从带绞车（230XXXXXX）的装载输送机上固定支撑控制台。

- 交货
- 1 个 双向输送机
- 不包括
- 支持控制台、控制柜

	类型	WSC36	WSC66
230300303	SS304 系列	€ 60427	€ 75068
出口	个	2	3
电力消耗	千瓦时	0.75	
容量	立方米/小时	2	
长度	毫米	3600	6600
重量	公斤	460	500



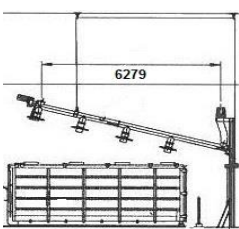
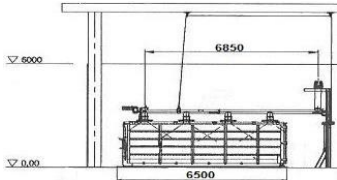
分配输送机 23

WATROMAT®分配输送机

分配输送机，用于将含有至少 60% 干燥固体的污泥装载到容器中，容器填充量最大 80%，将污泥从增加的输送机（230XXXXXX）或可逆输送机（230XXXXXX）输送到滚装容器的装载点，带全流传感器的最后一个装载点，带或不带盖的滚装容器，用于将分配输送机提升 6-25 度的绞盘（安装在墙上）。

- 交货
- 1 个分配、1 个支撑控制台、1 个绞车
- 不包括
- 容器、盖子、导轨、绞车固定点、控制柜

	类型	WSC38/6-25	WSC48/6-25	WSC58/6-25	WSC68/6-25
230300403	SS304 系列	€ 43285	€ 68695	€ 82940	€ 97240
装载点（出口）	个	1	2	3	4
用于容器（类型第 52 页）	类型	WTC	WGM15	WGM20	WGM30
长度 Y	毫米	3850	4850	5850	6850
电力	千瓦时	0.75			
能力	立方米/小时	2			
上升度数（绞盘）	度	6-25			
重量	公斤	450	580	710	850



分配输送机 23

WATROMAT®

分配输送机 (装内部螺旋输送机集装箱)

分配输送机用于给集装箱（集装箱内部装螺旋输送机）含固率至少 60%的污泥，污泥箱最高填充到 90%，将污泥从上升输送机 (230200111)输送到集装箱出口，出口带柔性伸缩管，法兰连接，带有开关的气动阀，压缩空气>6 Bar，支撑装在两个箱体之间。

交货

1 分配输送机

不包括

带内部螺旋输送机、控制柜的滚装容器



滚装容器，内部有螺旋

		类型	WSC5	WSC8	WSC11	WSC14	WSC17
230300503	SS304 系列	€	46860	57952	64192	70330	76724
出口		个	1	2	3	4	5
集装箱高度		毫米	2825				
长度输送机		米	5	8	11	14	17
电力		千瓦时	2.2				
能力		立方米/小时	10				
重量		公斤	340	480	620	760	900



输送机控制柜 23

WATROMAT®

控制柜 输送机

控制柜，作为 WATROMAT®主设备或从设备执行, 主设备带有西门子 MTP1200 触摸屏, 从设备不带触摸屏，西门子 Profinet 总线，S7-1512 控制器, ET200SP 分布式 IO 系统,配电, 西门子继电器, 开关和保护元器件,断 N 的急停继电器,指令和信号装置, 4 个客户外接信号继电器, 开始/启动, 无泥, 运行, 线缆接好并完成测试.

- 电源代码 1: 3 x 400 V / 1 x 230 V / 50 Hz（三相，中性线，接地）
- 电源代码 2: 3 x 480 V（三相，接地）/ 1 x 110 V / 60 Hz（相位，中性线，接地）

交货

1 个控制柜

不包括:



		类型	WELWSC1-3	WELWSC4-6	WELWSC7-9
230300900	塑料	€	24186	28025	30113
输送机数量		个	1-3	4-6	7-9
长度 X		毫米	600		
宽度 Y		毫米	300		
高度 Z		毫米	800		
重量		公斤	30	35	40



厢式干燥机

页

部分

	50	30
	51	31
	52	32
	53	33

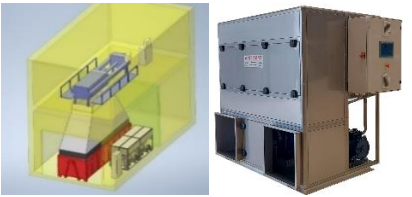
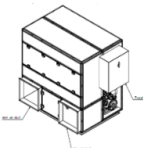
	页	部分
厢式干化机	50	30
干燥厢	51	31
空气通道	52	32
过滤器、热交换器	52	33

厢式烘干机 30

WATROMAT® 厢式烘干机

厢式烘干机用于板框压滤机产生的泥饼，入口污泥含固率至少为 25%，出口污泥含固率为 90%，干燥厢位于板框压滤机的正下方，钢缆放于下降通道中，干燥厢最大长度比有效压滤机长度长 1 米，泥饼在干燥厢中均匀分布，干燥温度 30 °C/86 °F，能耗 333W/Kg 水，噪音等级<85dBA，污泥 PH 值为 6.0-9.0.

交货 1 台带控制面板的厢式干化机
不包括 干燥厢、干通道、湿通道

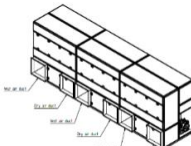


		类型	WCD04	WCD08	WCD15
300100203	SS304 系列	€	64890	84860	145822
干化机除湿量 (5-35 °C 环境下)		吨/天	0.4	0.8	1.5
电力		千瓦时	7.9	12.9	20
冷却水 >3 Bar (24°C 时消耗)		立方米/小时	0.2	0.3	0.5
干燥容器容积		立方米	2-30	2-30	9-30
长度		毫米	1290	1910	1910
宽度		毫米	980	980	1290
高度		毫米	1910	1910	1910
干风道		个	1	1	1
干燥风管内部连接尺寸		毫米 x 毫米	400x400	400x400	570 x 570
湿风道		个	1	1	1
内部湿风管连接尺寸		毫米 x 毫米	800x400	1200x400	570 x 570
重量		吨	0.6	0.8	1.5

WATROMAT® 容器干燥机

厢式烘干机用于板框压滤机产生的泥饼，入口污泥含固率至少为 25%，出口污泥含固率为 90%，干燥厢位于板框压滤机的正下方，钢缆放于下降通道中，干燥厢最大长度比有效压滤机长度长 1 米，泥饼在干燥厢中均匀分布，干燥温度 30 °C/86 °F，能耗 333W/Kg 水，噪音等级<85dBA，污泥 PH 值为 6.0-9.0.

交货 1 台带控制面板的厢式干化机
不包括 干燥厢、干通道、湿通道



		类型	WCD30	WCD45	WCD60
300100203	SS304 系列	€	198828	272247	328206
干化机除湿量 (5-35 °C 环境下)		吨/天	3	4.5	6
电力		千瓦时	40	60	80
冷却水 >3 Bar (24°C 时消耗)		米 3/小时	1	1.5	2
干燥容器容积		米 3	15-30	20-30	30
长度		毫米	3795	5680	7565
宽度		毫米	1290	1290	1290
高度		毫米	1910	1910	1910
干燥风管		个	2	3	4
干燥风管内部连接尺寸		毫米 x 毫米	570 x 570	570 x 570	570 x 570
湿风管		个	2	3	4
内部湿风管连接尺寸		毫米 x 毫米	570 x 570	570 x 570	570 x 570
重量		吨	3.0	4.5	6

厢式烘干机控制柜 30

WATROMAT® 厢式烘干机控制柜

控制柜，作为 WATROMAT®主设备或从设备执行，主设备带有西门子 MTP1200 触摸屏，从设备不带触摸屏，西门子 Profinet 总线，S7-1512 控制器，ET200SP 分布式 IO 系统，配电，西门子继电器，开关和保护元器件，断 N 的急停继电器，指令和信号装置，4 个客户外接信号继电器，开始/启动，无泥，运行，线缆接好并完成测试.

●电源代码 1: 3 x 400 V / 1 x 230 V / 50 Hz (三相，中性线，接地)
●电源代码 2: 3 x 480 V (三相，接地) / 1 x 110 V / 60 Hz (相位，中性线，接地)
交货 1 个控制柜
不包括



		类型	WELWCD04	WELWCD08	WELWCD15
300100900	聚酯	€	11076	13038	19133
长度 X		毫米	300	300	300
宽度 Y		毫米	400	400	600
高度 Z		毫米	600	600	800
重量		公斤	28	42	85



		类型	WELWCD30	WELWCD45	WELWCD60
300100900	钢涂层	€	24699	27111	36674
长度 X		毫米		400	
宽度 Y		毫米		800	
高度 Z		毫米		2100	
重量		公斤	120	130	140



干燥厢 31



WATROMAT® 干燥厢

干燥厢用于厢式烘干机 300100100, 用卡车移动和卸料.

交货 1 个干燥容器
不包括 PVC 盖子 310200115 和空气入口盖子 310200121

	类型	WTC06	WTC09	WGM15	WGM20	WGM30
310200101	钢漆 RAL3020	17629	18208	19126	21536	22939
厢式烘干机	类型	WCD04-15		WCD04-30	WCD04-45	WCD04-60
容积	立方米	6	9	15	20	30
能力	吨	3-5	4-7	5-10	8-15	12-20
长度 X	米	3.5		4.5	5.7	6.7
宽度 Y	米	1.6		2		
高度 Z	米	1.6	2	2	2.2	2.2
重量	吨	0.8	1.0	1.8	2.6	3.1



	类型	WTC06	WTC09	WGM15	WGM20	WGM30
310200115	盖子 PVC	2183	2393	2507	2628	2868
长度 X	米	3.5		4.5	5.7	6.7
宽度 Y	米	1.6		2		
重量 Z	公斤	16	20	36	48	62



	类型	盖子
310200121	入口盖板	830
长度 X	米	0,57
高度	米	0,1
重量	公斤	25



WATROMAT® 车

用于将干燥厢 310200100 移动在轨道上的小车, 带电动机, 遥控

交货 1 车
不包括

	类型	WTW0WTC	WTW90WTC
310200201	钢漆 RAL3020	21240	23650
与干燥容器一起使用	类型	WTC	
轨道宽度	毫米	1400	2000
电力	千瓦	0.35	
长度 X	毫米	2100	1500
宽度 Y	毫米	1500	2100
高度 Z	毫米	360	
重量	吨	0.33	0.38



空气通道 32

WATROMAT®

干通道

干空气通道连接干燥厢和干空气发生器
交货 1 个空气通道
不包括



	类型	TLKWCD15	Cuff15	TLKseal
320100102	镀锌	3097	2099	375
干衣机	类型	WCD15	WCD15	WCD15-60
长度 X	米	0.5	1	2
宽度 Y	毫米	570	500	
高度 Z	毫米	570	0.1	
重量	公斤	20	18	1




WATROMAT®

湿通道

湿通道, 连接干燥厢和干空气发生器
交货 1 个风管
不包括



	类型	RLKWCD15
320200102	镀锌	4752
干化机	类型	WCD15
长度 X	米	2
宽度 Y	毫米	570
高度 Z	毫米	570
重量	公斤	28



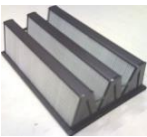
过滤器 33

WATROMAT®

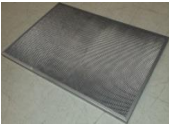
过滤器

细滤、粗滤、安装架用于干燥空气发生器 330100XXX, WCD04-08: 1 套, WCD15: 2 套, WCD30: 4 套, WCD45: 6 套, WCD60: 8 套。
交货 1 个
不包括

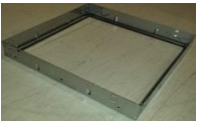
	类型	869.592.292
330200105	细滤	783
长度 X	毫米	869
宽度 Y	毫米	592
高度 Z	毫米	292
重量	公斤	7



	类型	869.592.20
330200203	粗滤 SS304	911
长度 X	毫米	869
宽度 Y	毫米	592
高度 Z	毫米	20
重量	公斤	3



	类型	887.609.70
330200303	安装框架 SS304	667
长度 X	毫米	887
宽度 Y	毫米	609
高度 Z	毫米	70
重量	公斤	2



热交换器和电机 33

WATROMAT® 热交换器

厢式烘干机 300100XXX 核心主件包括，热交换器，压缩机和风机，循环空气冷却的蒸发器和加热的冷凝器。

交货 1 个
不包括

		类型	EVAP15
330300103	蒸发器 SS304	€	16112
330300104	蒸发器 SS314	€	19448
干化机		类型	WCD15
长度 X		毫米	1810
宽度 Y		毫米	300
高度 Z		毫米	620
重量		公斤	90



		类型	COND15
330300203	冷凝器 SS304	€	17778
330300204	冷凝器 SS316	€	23278
干化机		类型	WCD15
长度 X		毫米	1730
宽度 Y		毫米	350
高度 Z		毫米	620
重量		公斤	113



		类型	EXTC15
330300303	外部冷凝器	€	2554
干化机		类型	WCD15
长度 X		毫米	122
宽度 Y		毫米	124
高度 Z		毫米	335
重量		公斤	8



		类型	COMP15
310300501	压缩机	€	19074
干衣机		类型	WCD15
长度 X		毫米	415
宽度 Y		毫米	750
高度 Z		毫米	445
重量		公斤	211



		类型	VENT15
330300601	风机	€	7860
干化机		类型	WCD15
长度 X		毫米	380
宽度 Y		毫米	550
高度 Z		毫米	550
重量		公斤	36



		类型	双铰链
330300605	双铰链	€	42



斗式烘干机

页 部分



56

40



58

41



59

42



60

43

	页	部分
斗式干燥机	56	40
干燥斗	58	41
空气通道	59	42
装袋料斗	60	43

斗式烘干机 40

WATROMAT®

斗式烘干机

斗式烘干机用于处理板框压滤机产生的泥饼，入口污泥含固率至少为 30%，出口污泥含固率为 90%，干燥厢位于板框压滤机的正下方，钢缆放于下降通道中，泥饼在干燥厢中均匀分布，干燥温度 30°C/86°F，能耗 333W/Kg 水，噪音等级<75dBA，热交换器由铜组成，污泥 PH 值为 6.0-9.0.

交货

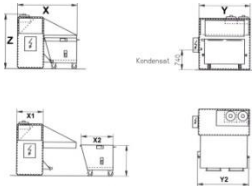
1 个带控制柜的斗式烘干机、1 个干通道、1 个湿通道

不包括

干燥斗



		类型	WSD01	WSD04	WSD08
400100103	SS304 系列	€	38559	61492	85719
干化机除湿量（5-35 °C 环境下）		吨/天	0.1	0.4	0.8
耗电量		千瓦时	2.6	7.9	12.9
干燥斗容积		升	500	1320-1700	1320-1700
冷却水 >3 Bar（24°C）		立方米/小时	0.1	0.2	0.3
长度 X		毫米	1691	2225	
宽度 Y		毫米	980	1918	2416
高度 Z		毫米	1490	2035	
重量		吨	0.4	0.6	0.8



WATROMAT®

料斗式干燥机

斗式烘干机用于处理板框压滤机产生的泥饼，入口污泥含固率至少为 30%，出口污泥含固率为 90%，干燥厢位于板框压滤机的正下方，钢缆放于下降通道中，泥饼在干燥厢中均匀分布，干燥温度 30°C/86°F，能耗 333W/Kg 水，噪音等级<75dBA，热交换器由铜组成，污泥 PH 值为 6.0-9.0.

交货

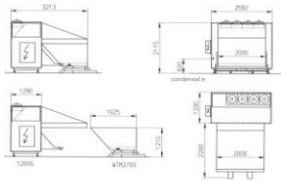
1 个带控制柜的斗式烘干机、1 个干通道、1 个湿通道

不包括

干燥斗



		类型	WSD12	WSD16	WSD20
410100203	SS304 系列	€	102874	117711	141041
干化机除湿量（5-35 °C 环境下）		吨/天	1.2	1.6	2
耗电量		千瓦时	16	21	26
干燥斗容积		升	1700-3700		2700-3700
冷却水 >3 Bar（24°C）		立方米/小时	0.2	0.5	0.6
长度 X		毫米	3213		3780
宽度 Y		毫米	2560		3800
高度 Z		毫米	2115		2115
重量		吨	1.5	1.6	2.1



斗式烘干机控制柜 40

WATROMAT®

斗式烘干机控制柜

控制柜，作为 WATROMAT®主设备或从设备执行,西门子继电器, 开关和保护元器件,指令和信号装置，线缆接好并完成测试.

- 电源代码 1: 3x400V/1x230V/50Hz（三相、中性线、接地）
- 电源代码 2: 3x480V（三相，接地），1x110V/60Hz（相，中性，接地）

交货

1 个控制柜

不包括

		类型	WEL64WSD01	WEL64WSD04	WEL64WSD08	WEL86WSD12	WEL86WSD16
400100900	塑料	€	10200	11076	13038	16308	19105
斗式烘干机		类型	WSD01	WSD02	WSD08	WSD12-16	WSD20-24
长度 X		米	400		600		600
宽度 Y		米	300		300		300
高度 Z		米	600		800		800
重量		公斤	18	28	42	52	66



		类型	MTR122
400100915	温度控制器	€	578



过滤器 40

WATROMAT® 过滤器

斗式烘干机 400100100 过滤器，WSD01：1 个，WSD04：2 个，WSD08：3 个，WSD12：4 个，WSD16：4 个，WSD20：5 个。

交货 1 个
不包括

		类型	500.300.47	490.490.47
400200105	过滤器	€	185	196
斗式烘干机		类型	WSD01	WSD04-16
长度 X		毫米	500	490
宽度 Y		毫米	300	490
高度 Z		毫米	47	47
重量		公斤	0.8	1.1
				
		类型	507.507.70	
400200113	过滤器安装框架 SS304	€	248	
过滤器		类型	490.490.47	
长度 X		毫米	507	
宽度 Y		毫米	507	
高度 Z		毫米	70	
重量		公斤	0.2	
				

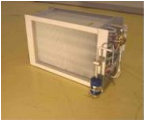
热交换器 40

WATROMAT® 热交换器

用于斗式干化机 400100XXX 的热交换器、冷却压缩机和风扇，外部冷凝器风冷。

交货 1 个
不包括

		类型	EVAP01	EVAP04	EVAP08	EVAP12	EVAP16
400300102	蒸发器	€	2478	3524	4553	7825	9630
400300103	蒸发器 SS304	€	4858	9412	13164	16571	19912
400300104	蒸发器 SS316	€	5524	11073	15486	19495	24703
斗式干化机		类型	WSD01	WSD04	WSD08	WSD12-16	WSD20-24
长度 X		米	620	975	1680	1810	3120
宽度 Y		米	360	310	310	300	540
高度 Z		米	280	540	420	620	380
重量		公斤	30	54	71	90	140
		类型	COND01	COND 04	COND 08	COND12	COND16
400300202	冷凝器杯	€	2643	3801	5691	9389	11556
400300203	冷凝器 SS304	€	5132	10218	15743	18850	20165
400300204	冷凝器 SS316	€	5790	12022	20087	25356	28167
斗式烘干机		类型	WSD01	WSD04	WSD08	WSD12-16	WSD20-24
长度 X		米	620	975	1680	1730	3120
宽度 Y		米	360	370	360	350	540
高度 Z		米	280	540	420	620	380
重量		公斤	45	69	85	113	180
		类型	EXC 01	EXC 04	EXC 08	EXC 12	EXC16
400300302	外部冷凝器杯	€	1790	2486	3946	6628	9024
斗式烘干机		类型	WSD01	WSD04	WSD08	WSD12-16	WSD20-24
电力		千瓦时	0.1	0.15	0.25	0.45	0.90
长度 X		米	280	920	1620	2120	3120
宽度 Y		米	280	540	420	540	540
高度 Z		米	280	250	310	280	380
重量		公斤	15	99	125	155	180
		类型	COMP01	COMP04	COMP08	COMP12	COMP16
400300500	冷却压缩机	€	4193	6517	12586	18024	36049
斗式烘干机		类型	WSD01	WSD04	WSD08	WSD12-16	WSD20-24
		类型	VENT01	VENT04	VENT08	VENT12	VENT16
400300500	风机	€	2850	3640	5488	8560	17120
斗式烘干机		类型	WSD01	WSD04	WSD08	WSD12-16	WSD20-24



干燥斗 41

WATROMAT® 干燥斗

干燥斗与斗式干化机 400100XXX 一起使用，用叉车（3 吨）和倾翻装置 410100XXX 卸料，可拆卸的多孔底筛，干风道对接口，推拉手柄，倾斜机构，2 个起重机吊耳，4 个脚轮。

交货
不包括

1 个干燥斗，带 4 个脚轮

	类型	WSK05	WSK13	WSK17
410100102	热镀锌	€ 4298	9043	10716
410100103	SS304	€ 8410	16608	20194
斗式烘干机	类型	WSD01	WSD04-08	WSD08-20
容积	升	500	1300	1700
有效载荷	公斤	400	1000	1500
长度 X	毫米	1000	1325	1325
宽度 Y	毫米	980	1680	2180
高度 Z	毫米	1054	1154	1154
重量	公斤	135	250	300



WATROMAT® 倾斜装置

倾翻装置用于清空干燥斗 410100XXX，第三条腿用于叉车（3t），从叉车驾驶员座椅操作电缆，可固定以防止滑倒和意外清空。

交货
不包括

1 个倾翻装置，1 个支腿



	类型	WST05	WST13	WST17
410100151	钢漆 RAL9035	€ 2939	4055	4556
叉槽间距	毫米	250	450	590
叉槽宽度	毫米		200	
叉槽高度	毫米		80	
重量	公斤	80	145	173



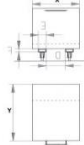
干燥斗 41

WATROMAT® 干燥斗

与料斗式干化机 400100XXX 一起使用的干燥斗，用叉车（3 吨）卸料，可拆卸的多孔底筛，干风道对接口，推拉手柄，叉套 200x60 毫米，倾斜机构，4 个脚轮，从叉车驾驶员座椅作电缆。

交货
不包括

1 个干燥斗带 4 个脚轮



A/B/C 毫米



叉套

	类型	WKB04	WKB08	WKB12
410100202	热镀锌	€ 5744	9758	13157
410100203	SS304 系列	€ 10352	17575	20392
斗式干化机	类型	WSD01	WSD04-08	WSD08-12
容积	升	400	800	1200
有效载荷	公斤	320	530	800
叉套距离 (A)	毫米	200	495	640
长度 X	毫米	1440	1640	
宽度 Y	毫米	700	1280	
高度 Z	毫米	904	1004	1304
重量	公斤	205	256	265



	类型	Fix	Swivel
410100300	塑料	€ 189	322
有效负荷	公斤	450	450
向后锁定		否	是
高度	毫米	224	
重量	公斤	5	6



	类型	Fix	Swivel
410100310	塑料	€ 379	469
有效负荷	公斤	800	590
向后锁定		否	是
高度	毫米	224	
重量	公斤	5	6

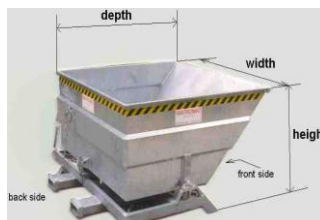
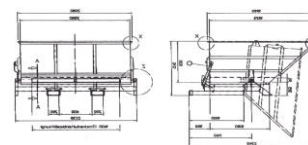


干燥斗 41

WATROMAT® 干燥斗

干燥斗与斗式干化机 410100XXX 一起使用，用叉车（5t）运输和卸载。

交货 1 个干燥斗
不包括



	类型	WTM27	WTM37
410200102	热镀锌	15075	18457
410200103	SS304	22613	27685
斗式干化机	类型	12-20	16-24
容积	升	2700	3700
有效载荷	吨	2.1	3
长度 X	毫米	2340	
宽度 Y	毫米	2230	
高度 Z	毫米	1210	1470
重量	吨	2.1	2.6

	类型	WTMbrake
400200103	倾翻制动器	2251



干通道 42

WATROMAT® 干通道

干通道，将斗式干化机连接到干燥斗，并将干燥空气引导至干燥斗中。

交货 1 个干通道
不包括

	类型	TLK01WSK05	TLK04WSK13	TLK08WSK17	TLK12WSK17
420100103	SS304	2621	3628	3945	4611
长度 X	毫米	610	1100	1630	
宽度 Y	毫米	320	380	380	
高度 Z	毫米	300	500	1000	
重量	公斤	8	18	25	26



	类型	TLK12WTM27	TLK16WTM27	TLK20WTM37	TLK24WTM37
420100103	SS304	4812	4812	5078	5078
长度 X	米	1710			
宽度 Y	毫米	1370			
高度 Z	毫米	700			
重量	公斤	35	42	48	54



	类型	密封
420100115	干燥通道密封	375
长度 X	米	2
重量	公斤	0.4



湿通管 42

WATROMAT® 湿通道

湿风管，将湿空气从干化机引回干燥斗中。

交货 1 个湿通道
不包括

	类型	RLK01WSK05	RLK04WSK13	RLK08WSK17	RLK12WSK17
420200103	PVC, 框架 SS304	2522	2985	4291	4585
长度 X	毫米	800	1530	2030	2340
宽度 Y	毫米	1080	1280	1280	1280
高度 Z	毫米	500	800	800	800
重量	公斤	6	9	15	19



	类型	RLK12WTM27	RLK16WTM27	RLK20WTM37	RLK24WTM37
420200103	PVC, 框架 SS304	4865	4865	5264	5264
长度 X	毫米	800	1530	2030	2340
宽度 Y	毫米	1080	1280	1280	1280
高度 Z	毫米	500	800	800	800
重量	公斤	24	29	34	39



装袋料斗 43

WATROMAT® 装袋料斗

装袋料斗用于将含固率至少 70%的污泥装进袋里, 漏斗由钢板做成, 坚固的框架, 四周加固, 带有支腿, 叉套, 叉套下有四个挂钩。

交货

不包括

1 个装袋料斗

		类型	WHO1
430300101	钢漆 RAL3020	€	6371
离地高度		毫米	1190
长度 X		毫米	1980
宽度 Y		毫米	980
高度 Z		毫米	2050
料斗开口顶部		毫米	1875x850
料斗开口底部		毫米	700x500
重量		公斤	221



运输、安装、调试

页

部分



6350



6551



6952



7153

	页	部分
陆运	61	50
船舶运输	65	51
差旅费用	69	52
安装调试指导	71	53

陆路交通 100-1000 公里

50

Part	Country												
	Destination	km	100	200	300	400	500	600	700	800	900	1000	
		Days	1	2	3	3	3	4	4	4	5	5	
11	Screw press	WSP05	2200	2420	2640	2860	3080	3300	3520	3740	3960	4180	
		WSP15	2904	3194	3485	3775	4066	4356	4646	4937	5227	5518	
		WSP25	3630	3993	4356	4719	5082	5445	5808	6171	6534	6897	
		WSP50	4138	4552	4966	5380	5793	6207	6621	7035	7449	7863	
		WSP75	4598	5058	5518	5977	6437	6897	7357	7817	8276	8736	
11	Platform press	WSP	1828	2010	2193	2376	2559	2741	2924	3107	3290	3472	
		WSP double	3010	3311	3612	3913	4214	4515	4816	5117	5418	5719	
12	Polymer unit	WPL	293	322	351	381	410	439	469	498	527	556	
		WPP	462	508	554	601	647	693	739	785	832	878	
13	Thickener	WTH	4939	5433	5927	6421	6915	7409	7903	8397	8891	9384	
21	Belt dryer	WBD04-08	896	986	1075	1165	1255	1344	1434	1523	1613	1703	
		WBD15-30	1700	1870	2040	2210	2380	2550	2720	2890	3060	3230	
		WBD45-60	3198	3518	3838	4157	4477	4797	5117	5436	5756	6076	
		WBD75	4326	4759	5192	5624	6057	6489	6922	7355	7787	8220	
		WBD90	5032	5535	6039	6542	7045	7548	8051	8555	9058	9561	
		WBD105	5849	6434	7019	7604	8189	8774	9359	9944	10529	11114	
		WBD120	6818	7500	8182	8864	9546	10228	10909	11591	12273	12955	
		WBD120D	6927	7620	8313	9006	9698	10391	11084	11777	12469	13162	
		WBD150D	8330	9163	9996	10829	11663	12496	13329	14162	14995	15828	
		WBD180D	10260	11285	12311	13337	14363	15389	16415	17441	18467	19493	
		WBD210D	11926	13118	14311	15503	16696	17888	19081	20274	21466	22659	
		WBD240D	13504	14854	16205	17555	18906	20256	21606	22957	24307	25658	
21	Platform dryer	WBDXXD	3825	4208	4590	4973	5355	5738	6120	6503	6885	7268	
22	Bunker	WBU00X	1618	1780	1942	2104	2266	2428	2589	2751	2913	3075	
		WBU5	2366	2603	2840	3076	3313	3549	3786	4023	4259	4496	
		WBU10-25	4385	4823	5262	5700	6139	6577	7016	7454	7893	8331	
		WBU35	4722	5194	5666	6138	6610	7082	7555	8027	8499	8971	
23	Bagging point	WLS1-2	957	1052	1148	1244	1339	1435	1531	1626	1722	1818	
		WLS3-5	1913	2105	2296	2487	2679	2870	3061	3253	3444	3635	
23	Conveyor	WSC	957	1052	1148	1244	1339	1435	1531	1626	1722	1818	
23	Silo	WSI	5677	6244	6812	7380	7947	8515	9083	9650	10218	10786	
30	Container dryer	WCD04-08	896	986	1075	1165	1255	1344	1434	1523	1613	1703	
		WCD15	1113	1225	1336	1447	1558	1670	1781	1892	2004	2115	
		WCD30	1700	1870	2040	2210	2380	2550	2720	2890	3060	3230	
		WCD48-60	2277	2505	2732	2960	3188	3416	3643	3871	4099	4326	
31	Drying container	WTC	1454	1600	1745	1890	2036	2181	2327	2472	2617	2763	
		WGM	2110	2321	2532	2742	2953	3164	3375	3586	3797	4008	
40	Skip-dryer	WSD01	260	286	312	338	364	390	416	442	468	494	
		WSD04-08	980	1078	1176	1274	1372	1470	1568	1666	1764	1862	
		WSD12-16	1119	1231	1343	1455	1567	1678	1790	1902	2014	2126	
		WSD20-24	2060	2266	2472	2678	2884	3090	3296	3502	3708	3914	
41	Drying skip	WSK05	293	323	352	381	411	440	469	499	528	558	
		WSK13	488	537	586	634	683	732	781	830	879	927	
		WSK17	553	608	664	719	774	830	885	940	996	1051	
		WTM27	1051	1156	1262	1367	1472	1577	1682	1787	1892	1997	
		WTM37	1277	1405	1533	1660	1788	1916	2043	2171	2299	2427	
43	Big Bag hopper	WHO	619	681	743	805	867	929	990	1052	1114	1176	

陆路运输 1200-3000 公里

50

Part	Country											
	Destination	km	1200	1400	1600	1800	2000	2200	2400	2600	2800	3000
		Days	5	6	6	7	7	8	8	9	9	10
11	Screw press	WSP05	4400	4620	4840	5060	5280	5500	5720	5940	6160	6380
		WSP15	5808	6098	6389	6679	6970	7260	7550	7841	8131	8422
		WSP25	7260	7623	7986	8349	8712	9075	9438	9801	10164	10527
		WSP50	8276	8690	9104	9518	9932	10346	10759	11173	11587	12001
		WSP75	9196	9656	10116	10575	11035	11495	11955	12415	12874	13334
11	Platform press	WSP	3655	3838	4021	4203	4386	4569	4752	4934	5117	5300
		WSP double	6020	6321	6622	6923	7224	7525	7826	8127	8428	8729
12	Polymer unit	WPL	586	615	644	674	703	732	761	791	820	849
		WPP	924	970	1016	1063	1109	1155	1201	1247	1294	1340
13	Thickener	WTH	9878	10372	10866	11360	11854	12348	12842	13336	13830	14324
21	Belt dryer	WBD04-08	1792	1882	1971	2061	2151	2240	2330	2419	2509	2599
		WBD15-30	3400	3570	3740	3910	4080	4250	4420	4590	4760	4930
		WBD45-60	6396	6716	7035	7355	7675	7995	8315	8634	8954	9274
		WBD75	8653	9085	9518	9950	10383	10816	11248	11681	12114	12546
		WBD90	10064	10568	11071	11574	12077	12580	13084	13587	14090	14593
		WBD105	11699	12284	12869	13454	14038	14623	15208	15793	16378	16963
		WBD120	13637	14319	15000	15682	16364	17046	17728	18410	19091	19773
		WBD120D	13855	14547	15240	15933	16626	17318	18011	18704	19397	20089
		WBD150D	16661	17494	18327	19160	19993	20826	21659	22492	23325	24158
		WBD180D	20519	21545	22571	23597	24623	25649	26675	27701	28727	29753
		WBD210D	23851	25044	26236	27429	28621	29814	31007	32199	33392	34584
		WBD240D	27008	28358	29709	31059	32410	33760	35110	36461	37811	39162
21	Platform dryer	WBDXXD	7650	8033	8415	8798	9180	9563	9945	10328	10710	11093
22	Bunker	WBU00X	3237	3399	3560	3722	3884	4046	4208	4370	4531	4693
		WBU5	4733	4969	5206	5442	5679	5916	6152	6389	6626	6862
		WBU10-25	8770	9208	9647	10085	10524	10962	11400	11839	12277	12716
		WBU35	9443	9915	10388	10860	11332	11804	12276	12748	13221	13693
23	Bagging point	WLS1-2	1913	2009	2105	2200	2296	2392	2487	2583	2679	2774
		WLS3-5	3827	4018	4210	4401	4592	4784	4975	5166	5358	5549
23	Conveyor	WSC	1913	2009	2105	2200	2296	2392	2487	2583	2679	2774
23	Silo	WSI	11354	11921	12489	13057	13624	14192	14760	15327	15895	16463
30	Container dryer	WCD04-08	1792	1882	1971	2061	2151	2240	2330	2419	2509	2599
		WCD15	2226	2338	2449	2560	2672	2783	2894	3006	3117	3228
		WCD30	3400	3570	3740	3910	4080	4250	4420	4590	4760	4930
		WCD48-60	4554	4782	5009	5237	5465	5693	5920	6148	6376	6603
31	Drying container	WTC	2908	3054	3199	3344	3490	3635	3781	3926	4072	4217
		WGM	4219	4430	4641	4852	5063	5274	5485	5696	5907	6118
40	Skip-dryer	WSD01	520	546	572	598	624	650	676	702	728	754
		WSD04-08	1960	2058	2156	2254	2352	2450	2548	2646	2744	2842
		WSD12-16	2238	2350	2462	2574	2685	2797	2909	3021	3133	3245
		WSD20-24	4120	4326	4532	4738	4944	5150	5356	5562	5768	5974
41	Drying skip	WSK05	587	616	646	675	704	734	763	792	822	851
		WSK13	976	1025	1074	1123	1171	1220	1269	1318	1367	1415
		WSK17	1106	1161	1217	1272	1327	1383	1438	1493	1549	1604
		WTM27	2103	2208	2313	2418	2523	2628	2733	2838	2944	3049
		WTM37	2554	2682	2810	2938	3065	3193	3321	3448	3576	3704
43	Big Bag hopper	WHO	1238	1300	1362	1424	1486	1548	1610	1671	1733	1795

加拿大-美国

51

Part	Country		Canada	Canada	Canada	Canada	USA	USA	USA	USA
	Destination	km	Vancouv	Montreal	Toronto	Quebec	Los A	Housten	Orleans	Charl
		Days	31	10	11	9	27	22	20	17
11	Screw press	WSP05	11160	3600	3960	3240	9720	7920	7200	6120
		WSP15	14731	4752	5227	4277	12830	10454	9504	8078
		WSP25	13811	4455	4901	4010	12029	9801	8910	7574
		WSP50	18905	6098	6708	5489	16466	13416	12197	10367
		WSP75	22506	7260	7986	6534	19602	15972	14520	12342
11	Platform press	WSP	3966	1279	1407	1151	3454	2814	2559	2175
		WSP double	6532	2107	2318	1896	5689	4635	4214	3582
12	Polymer unit	WPL	738	238	262	214	642	523	476	405
		WPP	1463	472	519	425	1274	1038	944	802
13	Thickener	WTH	15640	5045	5550	4541	13622	11099	10090	8577
21	Belt dryer	WBD04-08	1652	533	586	480	1439	1172	1066	906
		WBD15-30	6423	2072	2279	1865	5595	4559	4144	3523
		WBD45-60	8272	2668	2935	2401	7204	5870	5337	4536
		WBD75	9060	2923	3215	2630	7891	6430	5845	4969
		WBD90	10608	3422	3764	3080	9239	7528	6844	5817
		WBD105	12330	3978	4375	3580	10739	8751	7955	6762
		WBD120	11788	3803	4183	3422	10267	8366	7605	6465
		WBD120D	11329	3655	4020	3289	9868	8040	7309	6213
		WBD150D	13624	4395	4834	3955	11866	9669	8790	7471
		WBD180D	17020	5490	6039	4941	14824	12078	10980	9333
		WBD210D	19784	6382	7020	5744	17231	14040	12764	10849
		WBD240D	22628	7299	8029	6570	19709	16059	14599	12409
21	Platform dryer	WBDXXXD	8300	2678	2945	2410	7229	5891	5355	4552
22	Bunker	WBU00X	3013	972	1069	875	2624	2138	1944	1652
		WBU5	4406	1421	1563	1279	3837	3127	2842	2416
		WBU10-25	6419	2071	2278	1864	5591	4555	4141	3520
		WBU35	7319	2361	2597	2125	6374	5194	4722	4013
23	Bagging point	WLS1-2	3563	1149	1264	1034	3103	2528	2298	1954
		WLS3-5	7125	2298	2528	2069	6206	5056	4597	3907
23	Conveyor	WSC	3563	1149	1264	1034	3103	2528	2298	1954
23	Silo	WSI	22173	7153	7868	6437	19312	15736	14305	12160
30	Container dryer	WCD04-08	2836	915	1006	823	2470	2013	1830	1555
		WCD15	5867	1892	2082	1703	5110	4163	3785	3217
		WCD30	11200	3613	3974	3252	9755	7948	7226	6142
		WCD48-60	15059	4858	5343	4372	13116	10687	9715	8258
31	Drying container	WTC	4508	1454	1600	1309	3926	3199	2908	2472
		WGM	6540	2110	2321	1899	5696	4641	4219	3586
40	Skip-dryer	WSD01	2345	756	832	681	2042	1664	1513	1286
		WSD04-08	3832	1236	1360	1112	3337	2719	2472	2101
		WSD12-16	4062	1310	1442	1179	3538	2883	2621	2228
		WSD20-24	6520	2103	2314	1893	5679	4627	4207	3576
41	Drying skip	WSK05	1882	607	668	546	1639	1336	1214	1032
		WSK13	2389	771	848	694	2081	1695	1541	1310
		WSK17	2368	764	840	688	2063	1681	1528	1299
		WTM27	3915	1263	1389	1137	3410	2778	2526	2147
		WTM37	4399	1419	1561	1277	3832	3122	2838	2412
43	Big Bag hopper	WHO	2881	930	1022	837	2510	2045	1859	1580

65

墨西哥 - 阿根廷

51

Part	Country		Mexico	Mexico	Panama	Nicaragua	Colombia	Chille	Peru	Brazil	Uruguay	Argent
	Destination	km	Mazatlan	Veracruz	Colon	Manag	Cartagena	Valp	Callao	Santos	Montev	Arbue
		Days	30	15	19	19	19	31	30	18	20	21
11	Screw press	WSP05	10800	5400	6840	6840	6840	11160	10800	6480	7200	7560
		WSP15	14256	7128	9029	9029	9029	14731	14256	8554	9504	9979
		WSP25	13365	6683	8465	8465	8465	13811	13365	8019	8910	9356
		WSP50	18295	9148	11587	11587	11587	18905	18295	10977	12197	12807
		WSP75	21780	10890	13794	13794	13794	22506	21780	13068	14520	15246
11	Platform press	WSP	3838	1919	2431	2431	13794	3966	3838	2303	2559	2686
		WSP double	6321	3161	4003	4003	13794	6532	6321	3793	4214	4425
12	Polymer unit	WPL	714	357	452	452	9586	738	714	428	476	500
		WPP	1416	708	897	897	9586	1463	1416	849	944	991
13	Thickener	WTH	15135	7568	9586	9586	9586	15640	15135	9081	10090	10595
21	Belt dryer	WBD04-08	1598	799	1012	1012	792	1652	1598	959	1066	1119
		WBD15-30	6216	3108	3937	3937	3244	6423	6216	3730	4144	4351
		WBD45-60	8005	4002	5070	5070	4178	8272	8005	4803	5337	5603
		WBD75	8768	4384	5553	5553	4609	9060	8768	5261	5845	6138
		WBD90	10266	5133	6502	6502	5397	10608	10266	6159	6844	7186
		WBD105	11933	5966	7557	7557	6273	12330	11933	7160	7955	8353
		WBD120	11408	5704	7225	7225	5712	11788	11408	6845	7605	7986
		WBD120D	10964	5482	6944	6944	6313	11329	10964	6578	7309	7675
		WBD150D	13185	6592	8350	8350	7591	13624	13185	7911	8790	9229
		WBD180D	16471	8235	10431	10431	9483	17020	16471	9882	10980	11529
		WBD210D	19145	9573	12125	12125	11023	19784	19145	11487	12764	13402
		WBD240D	21898	10949	13869	13869	12608	22628	21898	13139	14599	15329
21	Platform dryer	WBDXXXD	8033	4016	5087	5087	13794	8300	8033	4820	5355	5623
22	Bunker	WBU00X	2916	1458	1847	1847	2700	3013	2916	1750	1944	2041
		WBU5	4264	2132	2700	2700	2700	4406	4264	2558	2842	2985
		WBU10-25	6212	3106	3934	3934	3934	6419	6212	3727	4141	4348
		WBU35	7082	3541	4486	4486	4486	7319	7082	4249	4722	4958
23	Bagging point	WLS1-2	3448	1724	2183	2183	2183	3563	3448	2069	2298	2413
		WLS3-5	6895	3448	4367	4367	4367	7125	6895	4137	4597	4827
23	Conveyor	WSC	3448	1724	2183	2183	2183	3563	3448	2069	2298	2413
23	Silo	WSI	21458	10729	13590	13590	13590	22173	21458	12875	14305	15021
30	Container dryer	WCD04-08	2745	1372	1738	1738	4821	2836	2745	1647	1830	1921
		WCD15	5677	2839	3596	3596	4821	5867	5677	3406	3785	3974
		WCD30	10839	5419	6864	6864	4821	11200	10839	6503	7226	7587
		WCD48-60	14573	7286	9229	9229	8041	15059	14573	8744	9715	10201
31	Drying container	WTC	4362	2181	2763	2763	2763	4508	4362	2617	2908	3054
		WGM	6329	3164	4008	4008	4008	6540	6329	3797	4219	4430
40	Skip-dryer	WSD01	2269	1135	1437	1437	1437	2345	2269	1362	1513	1588
		WSD04-08	3708	1854	2349	2349	2349	3832	3708	2225	2472	2596
		WSD12-16	3931	1966	2490	2490	2490	4062	3931	2359	2621	2752
		WSD20-24	6310	3155	3996	3996	3996	6520	6310	3786	4207	4417
41	Drying skip	WSK05	1821	911	1153	1153	1153	1882	1821	1093	1214	1275
		WSK13	2312	1156	1464	1464	1464	2389	2312	1387	1541	1618
		WSK17	2292	1146	1452	1452	1452	2368	2292	1375	1528	1604
		WTM27	3788	1894	2399	2399	2399	3915	3788	2273	2526	2652
		WTM37	4257	2129	2696	2696	2696	4399	4257	2554	2838	2980
43	Big Bag hopper	WHO	2789	1394	1766	1766	1766	2881	2789	1673	1859	1952

土耳其 - 伊朗

51

Part	Country		Turkey	Israel	Agypt	Jordan	UA	Katar	Bharein	Saudi	Iran	Irak
	Destination	km	Istanbul	TelAviv	Kairo	Amman	Dubai	Doha	Manama	Damman	BanAB	UmmQ
		Days	10	14	15	21	26	27	28	29	30	31
11	Screw press	WSP05	3600	5040	5400	7560	9360	9720	10080	10440	10800	11160
		WSP15	4752	6653	7128	9979	12355	12830	13306	13781	14256	14731
		WSP25	4455	6237	6683	9356	11583	12029	12474	12920	13365	13811
		WSP50	6098	8538	9148	12807	15856	16466	17076	17685	18295	18905
		WSP75	7260	10164	10890	15246	18876	19602	20328	21054	21780	22506
11	Platform press	WSP	1279	1791	1919	2686	3326	3454	3582	3710	3838	3966
		WSP double	2107	2950	3161	4425	5478	5689	5900	6110	6321	6532
12	Polymer unit	WPL	238	333	357	500	619	642	666	690	714	738
		WPP	472	661	708	991	1227	1274	1321	1369	1416	1463
13	Thickener	WTH	5045	7063	7568	10595	13117	13622	14126	14631	15135	15640
21	Belt dryer	WBD04-08	533	746	799	1119	1385	1439	1492	1545	1598	1652
		WBD15-30	2072	2901	3108	4351	5387	5595	5802	6009	6216	6423
		WBD45-60	2668	3736	4002	5603	6937	7204	7471	7738	8005	8272
		WBD75	2923	4092	4384	6138	7599	7891	8183	8476	8768	9060
		WBD90	3422	4791	5133	7186	8897	9239	9581	9923	10266	10608
		WBD105	3978	5569	5966	8353	10342	10739	11137	11535	11933	12330
		WBD120	3803	5324	5704	7986	9887	10267	10648	11028	11408	11788
		WBD120D	3655	5117	5482	7675	9502	9868	10233	10598	10964	11329
		WBD150D	4395	6153	6592	9229	11427	11866	12306	12745	13185	13624
		WBD180D	5490	7686	8235	11529	14275	14824	15373	15922	16471	17020
		WBD210D	6382	8935	9573	13402	16593	17231	17869	18507	19145	19784
		WBD240D	7299	10219	10949	15329	18979	19709	20438	21168	21898	22628
21	Platform dryer	WBDXXD	2678	3749	4016	5623	6962	7229	7497	7765	8033	8300
22	Bunker	WBU00X	972	1361	1458	2041	2527	2624	2722	2819	2916	3013
		WBU5	1421	1990	2132	2985	3695	3837	3979	4121	4264	4406
		WBU10-25	2071	2899	3106	4348	5384	5591	5798	6005	6212	6419
		WBU35	2361	3305	3541	4958	6138	6374	6610	6846	7082	7319
23	Bagging point	WLS1-2	1149	1609	1724	2413	2988	3103	3218	3333	3448	3563
		WLS3-5	2298	3218	3448	4827	5976	6206	6436	6665	6895	7125
23	Conveyor	WSC	1149	1609	1724	2413	2988	3103	3218	3333	3448	3563
23	Silo	WSI	7153	10014	10729	15021	18597	19312	20028	20743	21458	22173
30	Container dryer	WCD04-08	915	1281	1372	1921	2379	2470	2562	2653	2745	2836
		WCD15	1892	2649	2839	3974	4920	5110	5299	5488	5677	5867
		WCD30	3613	5058	5419	7587	9393	9755	10116	10477	10839	11200
		WCD48-60	4858	6801	7286	10201	12630	13116	13601	14087	14573	15059
31	Drying container	WTC	1454	2036	2181	3054	3781	3926	4072	4217	4362	4508
		WGM	2110	2953	3164	4430	5485	5696	5907	6118	6329	6540
40	Skip-dryer	WSD01	756	1059	1135	1588	1967	2042	2118	2194	2269	2345
		WSD04-08	1236	1731	1854	2596	3214	3337	3461	3585	3708	3832
		WSD12-16	1310	1835	1966	2752	3407	3538	3669	3800	3931	4062
		WSD20-24	2103	2945	3155	4417	5469	5679	5889	6100	6310	6520
41	Drying skip	WSK05	607	850	911	1275	1578	1639	1700	1761	1821	1882
		WSK13	771	1079	1156	1618	2004	2081	2158	2235	2312	2389
		WSK17	764	1070	1146	1604	1986	2063	2139	2216	2292	2368
		WTM27	1263	1768	1894	2652	3283	3410	3536	3662	3788	3915
		WTM37	1419	1987	2129	2980	3690	3832	3973	4115	4257	4399
43	Big Bag hopper	WHO	930	1301	1394	1952	2417	2510	2603	2696	2789	2881

印度-澳大利亚

51

Part	Country		India	SriLa	Vietnam	Taiwan	Korea	Korea	Taiwan	Austr	Austr	Papua
	Destination	km	Mumbai	Colom	Hanoi	Kaoh	Busan	Seoul	Taipei	Perth	Melb	Mores
		Days	20	21	26	33	33	34	41	34	35	28
11	Screw press	WSP05	7200	7560	9360	11880	11880	12240	14760	12240	12600	10080
		WSP15	9504	9979	12355	15682	15682	16157	19483	16157	16632	13306
		WSP25	8910	9356	11583	14702	14702	15147	18266	15147	15593	12474
		WSP50	12197	12807	15856	20125	20125	20735	25003	20735	21344	17076
		WSP75	14520	15246	18876	23958	23958	24684	29766	24684	25410	20328
11	Platform press	WSP	2559	2686	3326	4222	4222	4349	5245	4349	4477	3582
		WSP double	4214	4425	5478	6953	6953	7164	8639	7164	7375	5900
12	Polymer unit	WPL	476	500	619	785	785	809	976	809	833	666
		WPP	944	991	1227	1557	1557	1604	1935	1604	1652	1321
13	Thickener	WTH	10090	10595	13117	16649	16649	17153	20685	17153	17658	14126
21	Belt dryer	WBD04-08	1066	1119	1385	1758	1758	1812	2185	1812	1865	1492
		WBD15-30	4144	4351	5387	6838	6838	7045	8495	7045	7252	5802
		WBD45-60	5337	5603	6937	8805	8805	9072	10940	9072	9339	7471
		WBD75	5845	6138	7599	9645	9645	9937	11983	9937	10229	8183
		WBD90	6844	7186	8897	11292	11292	11634	14030	11634	11977	9581
		WBD105	7955	8353	10342	13126	13126	13524	16308	13524	13921	11137
		WBD120	7605	7986	9887	12549	12549	12929	15591	12929	13309	10648
		WBD120D	7309	7675	9502	12060	12060	12426	14984	12426	12791	10233
		WBD150D	8790	9229	11427	14503	14503	14942	18019	14942	15382	12306
		WBD180D	10980	11529	14275	18118	18118	18667	22510	18667	19216	15373
		WBD210D	12764	13402	16593	21060	21060	21698	26165	21698	22336	17869
		WBD240D	14599	15329	18979	24088	24088	24818	29928	24818	25548	20438
21	Platform dryer	WBDXXXD	5355	5623	6962	8836	8836	9104	10978	9104	9371	7497
22	Bunker	WBU00X	1944	2041	2527	3208	3208	3305	3985	3305	3402	2722
		WBU5	2842	2985	3695	4690	4690	4832	5827	4832	4974	3979
		WBU10-25	4141	4348	5384	6833	6833	7040	8489	7040	7247	5798
		WBU35	4722	4958	6138	7791	7791	8027	9679	8027	8263	6610
23	Bagging point	WLS1-2	2298	2413	2988	3792	3792	3907	4712	3907	4022	3218
		WLS3-5	4597	4827	5976	7585	7585	7815	9423	7815	8044	6436
23	Conveyor	WSC	2298	2413	2988	3792	3792	3907	4712	3907	4022	3218
23	Silo	WSI	14305	15021	18597	23604	23604	24319	29326	24319	25034	20028
30	Container dryer	WCD04-08	1830	1921	2379	3019	3019	3111	3751	3111	3202	2562
		WCD15	3785	3974	4920	6245	6245	6434	7759	6434	6624	5299
		WCD30	7226	7587	9393	11922	11922	12284	14813	12284	12645	10116
		WCD48-60	9715	10201	12630	16030	16030	16516	19916	16516	17002	13601
31	Drying container	WTC	2908	3054	3781	4799	4799	4944	5962	4944	5089	4072
		WGM	4219	4430	5485	6962	6962	7173	8649	7173	7384	5907
40	Skip-dryer	WSD01	1513	1588	1967	2496	2496	2572	3101	2572	2647	2118
		WSD04-08	2472	2596	3214	4079	4079	4203	5068	4203	4326	3461
		WSD12-16	2621	2752	3407	4325	4325	4456	5373	4456	4587	3669
		WSD20-24	4207	4417	5469	6941	6941	7151	8624	7151	7362	5889
41	Drying skip	WSK05	1214	1275	1578	2003	2003	2064	2489	2064	2125	1700
		WSK13	1541	1618	2004	2543	2543	2620	3160	2620	2697	2158
		WSK17	1528	1604	1986	2521	2521	2598	3132	2598	2674	2139
		WTM27	2526	2652	3283	4167	4167	4294	5177	4294	4420	3536
		WTM37	2838	2980	3690	4683	4683	4825	5818	4825	4967	3973
43	Big Bag hopper	WHO	1859	1952	2417	3067	3067	3160	3811	3160	3253	2603

68

欧洲差旅费用

52

Europe Country	Distance in km Destination	Travel time Hours	Car/Flight costs Euro	Travel costs Euro
	100	2	180	404
	200	4	360	807
	300	6	540	1211
	400	7	680	1462
	500	8	800	1694
	600	9	900	1906
	700	10	840	1958
	800	11	880	2109
	900	12	900	2241
	1000	13	960	2413
	1200	14	1104	2669
	1400	15	1232	2908
	1600	16	1344	3132
	1800	17	1440	3340
	2000	18	1480	3492
	2200	19	1628	3752
	2400	20	1776	4011
	2600	21	1924	4271
	2800	22	2072	4531
	3000	24	2220	4902
Near and Middle East				
Türkey	Istanbul	12	900	2241
Israel	Tel Aviv	14	1000	2565
Agypten	Kairo	15	1000	2676
Emirate	Dubai	18	1100	3112
Saudi Arabia	Riadh	18	1200	3212
Iran	Teheran	20	1200	3435
Asia				
Indien	Mumbay	28	1120	4249
Malaysia	Kuala Lumpur	30	1450	4803
Taiwan	Taipei	36	1550	5574
Korea	Seoul	38	1610	5857
Japan	Tokyo	42	1800	6494
Australien	Melbourne	46	1800	6941
America				
Kanada	Montreal	23	1120	3691
USA	New York	24	960	3642
USA	Chicago	27	1250	4268
USA	Charleston	28	1250	4379
USA	New Orleans	30	1450	4803
USA	Los Angeles	34	1600	5400
Colombia	Bogota	34	1320	5120
Mexico	Mexico	35	1320	5232
Brasilien	Sao Paulo	36	1320	5344
Peru	Lima	38	1650	5897
Uruguay	Montevideo	40	1580	6051
Argentinien	Buones Aires	42	1580	6274

中国的差旅费用

52

China Destination	Distance in km City	Travel time Hours	Car/Flight costs	Travel costs RMB
	100	2	400	1704
	200	4	800	3358
	300	6	1200	5012
	400	8	1600	6666
	500	10	2000	8320
	600	12	2400	9974
	700	14	2800	11628
	800	16	3200	13282
	900	18	3600	14936
	1000	20	4000	16590
	1200	24	4800	19898
	1400	28	5600	23206
	1600	32	6400	26514
	1800	36	7200	29822
	2000	40	8000	33130
Province				
Henan	Beijing	9	800	6493
Hubei	Wuhan	10	850	7170
Jiangshe	Nanchang	10	900	7220
Shanxi	Tayuoan	11	950	7897
Lianoning	Shenyang	11.5	1000	8261
Shaanxi	Xian	12	1100	8674
Neimenngu	Baatau	12	1200	8774
Jilin	Jilin	12	1300	8874
Hunan	Changsha	12	1400	8974
Fujian	Fuzhou	12	1500	9074
Guangdong	Gungzhou	12.5	1700	9588
Chongqing	Chongqing	12.5	1600	9488
Ningxia	Yuanchian	12.5	1900	9788
Heilongjiang	Harbin	12.5	2000	9888
Gungxi	Nannung	13	2200	10401
Guyzhou	Guyang	13	2300	10501
Sichaun	Chengdu	13	2400	10601
Gansu	Lanzhou	13	2500	10701
Yunnan	Kunming	13.5	2800	11315
Quinhai	Xining	13.5	2900	11415
Xinjang	Urumqui	14	3000	11828
Asia				
India	Mumbay	28	1120	19776
Malaysia	Kuala Lumpur	30	1450	21435
South Korea	Seoul	38	1610	26911
Japan	Tokyo	42	1800	29759
Australia	Melbourne	46	1800	32417

70

安装、调试费用

53

Part	Name	Type	Days	Total peoples	Costs Euro €
11	Screw press	WSP05-15	2	1	1980
		WSP25	3	1	2970
		WSP50	4	1	3960
		WSP75	5	1	4950
13	Thickener	WTH	1	1	990
21	Belt dryer	WBD04-15	2	1	1980
		WBD30	2	1	1980
		WBD45-60	2	2	3960
		WBD75-90	3	2	5940
		WBD105-120	4	2	7920
		WBD120-180D	5	2	9900
		WBD210-240D	6	2	11880
22	Bunker	WBU00X	2	0	0
		WBU05	1	0	0
		WBU10-25	2	0	0
		WBU35	3	0	0
23	Bagging, conveyor	WLS, WSC	1	1	990
23	Silo	WSI	7	1	6930
30	Container-dryer	WCD04-15	2	1	1980
		WCD30	2	1	1980
		WCD45	3	1	2970
		WCD60	4	1	3960
40	Skip-dryer	WSD01-08	1	1	990
		WSD12-16	2	1	1980
		WSD20-24	3	1	2970

71

指导费用

53

Part	Name	Type	Days	Total peoples	Costs Euro €
11	Screw press	WSP05-15	1	1	990
		WSP25	1	1	990
		WSP50	2	1	1980
		WSP75	2	1	1980
13	Thickener	WTH	0	1	0
21	Belt dryer	WBD04-15	1	1	990
		WBD30	1	1	990
		WBD45-60	2	1	1980
		WBD75-90	3	1	2970
		WBD105-120	4	1	3960
		WBD120-180D	5	1	4950
		WBD210-240D	6	1	5940
22	Bunker	WBU00X	0	0	0
		WBU05	0	0	0
		WBU10-25	0	0	0
		WBU35	0	0	0
23	Bagging, conveyor	WLS, WSC	0	1	0
23	Silo	WSI	2	1	1980
30	Container-dryer	WCD04-15	1	1	990
		WCD30	1	1	990
		WCD45	2	1	1980
		WCD60	2	1	1980
40	Skip-dryer	WSD01-08	1	1	990
		WSD12-16	2	1	1980
		WSD20-24	3	1	2970

72