

2020.04

Gültig vom 1.1.2020 bis 31.12.2020



WATROMAT® Lösungen Schlammtrocknung

***WATROPUR ist Ihr Partner für die
Entwässerung und Trocknung von
Schlamm aus industriellen und
kommunalen
Abwasserbehandlungsanlagen.***

**Anodisierung
Biomasse Brauerei Brennerei Chemie
Drahtindustrie Fischzucht
Fahrzeugindustrie
Giesserei Gerberei
Kläranlagen Kosmetik Kreuzfahrt
Lackierer Leiterplatten
Molkerei Bakterien Metal
Oberflächenbehandlung Pharma
Recycling Spitäler Silicium
Textilindustrie Transport
Verpackung**

***3000 Referenzen in über 50 Länder
Schlammtrocknungsanlagen***

**Ansprechpartner
Region**

**Email
Telefon**



**Walter Uetz
Deutschland,
Österreich, Schweiz**

**walter.uetz@watropur.com
+41 79 3333040**



**Teodor Gregurek
Südosteuropa**

**teodor.gregurek@watropur.com
+385 99 339 8664**



**Emiliano Ungari
Italien**

**emiliano.ungari@watropur.com
+39 335 771 6128**



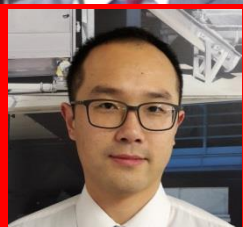
**Christophe David
Frankreich**

**christophe.david@watropur.com
+33 7 67 7 41 63**



**Seyda Arpali
Türkei**

seyda.arpali@watropur.com



**Eric Li
China**

**eric.li@watropur.cn
+86 189 1217 7768**



**Bruce Yu
China**

bruce.yu@watropur.cn

Schweiz (W11)
Deutschland (W12)
Holland (W13)
Kroatien (W14)
Kolumbien (W15)
Turkei (W16)
Hong-Kong (W17)
China (W18)
Italien (W19)
Rumänien (W20)
Ungarn (W21)
Österreich (W24)
Frankreich (W25)
Südkorea (W26)

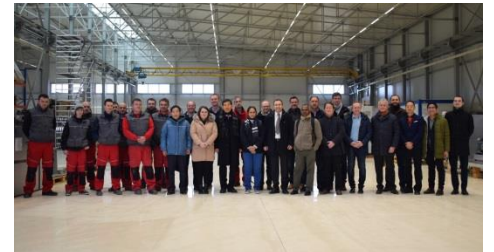
Watropur AG
Watropur GmbH
Watropur BV
Watropur doo
Watropur SAS
Watropur Ltd
Watropur Ltd
Watropur Ltd
Watropur Srl
Watropur Ltd
Bonotec Kft
Watropur GmbH
Watropur SA
Watropur Ltd

Unterseen
Düren
Leusden
Križevci
Bogota
Istanbul
Hong-Kong
Lianyungang
Parma
Avrig
Sopron
Graz
Flayosc
Seoul

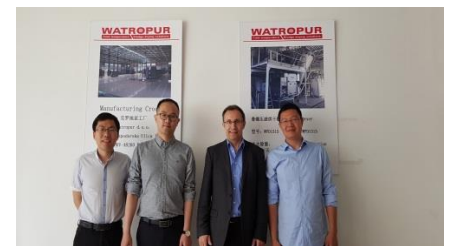
Fabrik 1+2 Schweiz, 2'500 m2



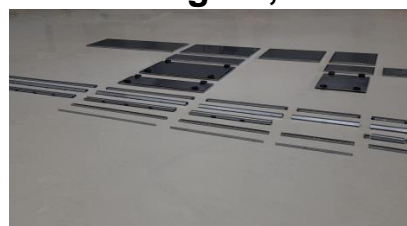
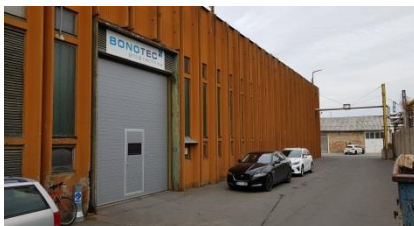
Fabrik 3+4 Kroatien, 11'000 m2



Fabrik 5+6 China, 16'000 m2



Fabrik 7 Ungarn, 1'882 m2



	part
Presstrockner Schneckenpresse, Polymeranlage, Pumpe	1
Bunkertrockner Bunker, Bandrockner, Silo, Absackstelle	2
Muldentrockner Trocknungsmulde, Luftkanäle	3
Behälterrockner Trocknungsbehälter, Luftkanäle, Absackanlage	4
Transport Montage, Inbetriebnahme	5
Isolierte Paneele Gehäuse	6

	Seite	Teil
	7-16	1
	17-37	2
	39-46	3
	47-54	4
	55-65	5
	67	6

Presstrockner

Seite Teil



8

10



11

11



15

12



16

13

	Seite	Teil
Presstrockner	9	10
Schneckenpresse	11	11
Polymeranlage	15	12
Schlammpumpe	16	13

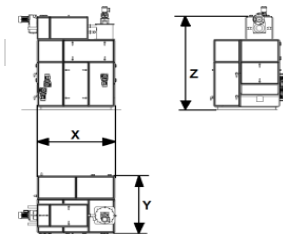
Presstrockner 10

WATROMAT® Presstrockner

Presstrockner für Schlamm von industriellen oder kommunalen Abwasserbehandlungsanlagen, Eingang 2 %, Ausgang 90 % Trockensubstanz, Betriebstemperatur 30 °C/86 °F, Spezifische elektrische Leistungsaufnahme Trockner: 333 W/kg H₂O, Druckluftbedarf 50 l/min (>6 Bar)

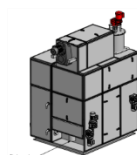
Material: V2A; Schneckenpresse und Mischtank V4A
Lieferumfang: 1 Stk Schneckenpresse, 1 Stk Bandrockner, 1 Stk Polymeranlage flüssig, 1 Stk Schlammpumpe, 2 Stk Durchflussmeter, 1 Stk Mischtank, 1 Stk Drucktransmitter, 1 Stk Schaltschrank Presstrockner
Nicht inbegriffen: Trockensubstanzsensor 130100300, Sammelförderschnecke 230100XXX, Rohrleitungen, Plattform für Schneckenpresse 110400XXX

	Typ	WPD0508	WPD0515
100100100	Presstrockner	181567	210657
Durchsatz Trockensubstanz	t/Tag	0.3 - 2	
Wasserentzug bei 5-40 °C Umgebung	t/Tag	0.8	1.5
Elektrische Leistungsaufnahme	kWh	14.1	23
Kühlwasser >3 Bar (24°C)	m ³ /Std	0.3	0.5
Länge (X)	m	2	2.2
Breite (Y)	m	2	
Höhe (Z)	m	2.7	
Gewicht leer	kg	2200	3100
Gewicht voll	kg	2500	3600

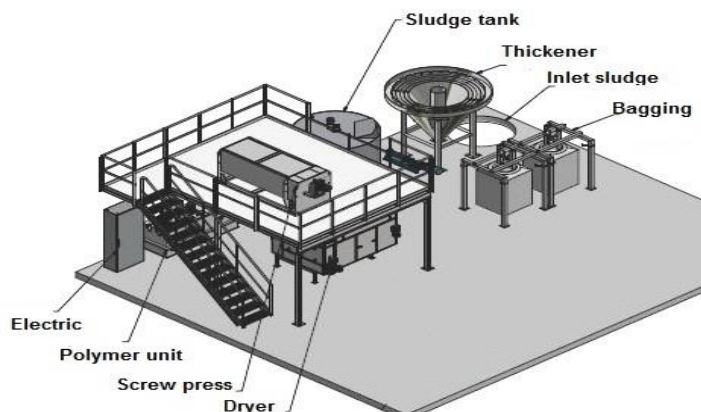
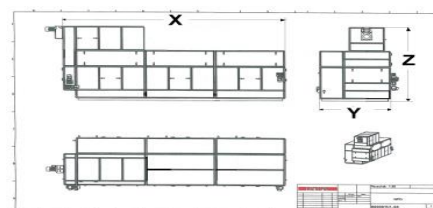


	Typ	WPD1515	WPD1530	WPD1545	WPD1560	WPD1575	WPD1590
100100100	Presstrockner	237414	305869	374300	439741	506154	618057
Durchsatz Trockensubstanz	t/Tag	0.6 - 4					
Wasserentzug bei 5-40 °C Umgebung	t/Tag	1.5	3	4.5	6	7.5	9
Elektrische Leistungsaufnahme	kWh	23	43	63	83	102	124
Kühlwasser >3 Bar (24°C)	m ³ /Std	0.5	1	1.5	2	2.5	3
Länge (X)	m	2.2	4.1	6	7.9	9.8	11.6
Breite (Y)	m	2					
Höhe (Z)	m	3					
Gewicht leer	kg	3400	4200	5000	6000	6700	7500
Gewicht voll	kg	3900	5100	6400	8100	9300	9200

	Typ	WPD2560	WPD2575	WPD2590	WPD25105	WPD25120
100100100	Presstrockner	471864	538277	650180	711462	732744
Durchsatz Trockensubstanz	t/Tag	1.2 - 8				
Wasserentzug bei 5-40 °C Umgebung	t/Tag	6	7.5	9	10.5	12
Elektrische Leistungsaufnahme	kWh	83	103	125	148	172
Kühlwasser >3 Bar (24°C)	m ³ /Std	2	2.5	3	3.5	4
Länge (X)	m	7.9	9.8	11.6	13.5	15.4
Breite (Y)	m	2				
Höhe (Z)	m	3.3				
Gewicht leer	kg	6200	7000	7800	8600	9300
Gewicht voll	kg	8300	9500	13100	14800	15500



	Typ	WPD5090	WPD50105	WPD50120
100100400	Presstrockner	703424	764706	785988
Durchsatz Trockensubstanz	t/Tag	2.4-12		
Wasserentzug bei 5-40 °C Umgebung	t/Tag	9	10.5	12
Elektrische Leistungsaufnahme	kWh	127	151	177
Kühlwasser >3 Bar (24°C)	m ³ /Std	2	2.5	3
Länge (X)	m	11.6	13.5	15.4
Breite (Y)	m	1.9		
Höhe (Z)	m	3.7		
Gewicht leer	kg	10900	11800	12750
Gewicht voll	kg	14900	15000	15900

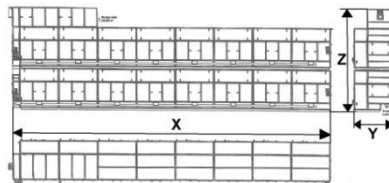


Pressdoppeltrockner 10

WATROMAT® Pressdoppeltrockner

Pressdoppeltrockner für Schlamm von industriellen oder kommunalen Abwasserbehandlungsanlagen, Eingang 2 % Trockensubstanz, Ausgang 90 % Trockensubstanz, Betriebstemperatur 30 °C/86 °F, Spezifische elektrische Leistungsaufnahme Trockner: 333 W/kg H₂O, Druckluftbedarf 50 l/min (>6 Bar)

Material: SS304; Schneckenpresse und Mischtank SS316
Lieferumfang: 1 Stk Schneckenpresse, 2 Stk Bandrockner, 1 Stk Polymeranlage flüssig, 1 Stk Schlammpumpe, 2 Stk Durchflussmeter, 1 Stk Mischtank, 1 Stk Drucktransmitter, 1 Stk Schaltschrank Presstrockner
Nicht inbegriffen: Trockensubstanzsensor 130100300, Sammelförderschnecke 230100XXX, Rohrleitungen, Plattform für Schneckenpresse 110400XXX, Plattform für 2. Bandrockner



	Typ	WPD25120D	WPD25150D	WPD25180D	WPD25210D	WPD25240D
100100100	Pressdoppeltrockner	796411	921225	1065735	1250626	1336648
Durchsatz Trockensubstanz	t/Tag	1.2 - 8				
Wasserentzug bei 5-40 °C Umgebung	t/Tag	2x6	2x7.5	2x9	2x10.5	2x12
Elektrische Leistungsaufnahme	kWh	2x83	2x104	2x125	2x146	2x177
Kühlwasser >3 Bar (24°C)	m ³ /Std	2x4	2x2.25	2x3	2x3.5	2x4
Länge (X)	m	7.9	9.5	11.7	13.6	15.4
Breite (Y)	m	2				
Höhe (Z)	m	5.5				
Gewicht leer	kg	8800	9600	12100	14500	15800
Gewicht voll	kg	15000	16800	17400	11940	21400

	Typ	WPD50120D	WPD50150D	WPD50180D	WPD50210D	WPD50240D
100100500	Pressdoppeltrockner	912407	1037221	1181731	1366622	1452644
Durchsatz Trockensubstanz	t/Tag	2.4 - 12				
Wasserentzug bei 5-40 °C Umgebung	t/Tag	2x6	2x7.5	2x9	2x10.5	2x12
Elektrische Leistungsaufnahme	kWh	2x83	2x104	2x125	2x146	2x164
Kühlwasser >3 Bar (24°C)	m ³ /Std	2x4	2x2.25	2x3	2x3.5	2x4
Länge (X)	m	7.9	9.5	11.7	13.6	15.4
Breite (Y)	m	2				
Höhe (Z)	m	6				
Gewicht leer	kg	9600	12100	14500	15800	17500
Gewicht voll	kg	16800	17400	11940	21400	23200

Schaltschrank Presstrockner 10

WATROMAT® Schaltschrank Presstrockner

Schaltschrank, Ausführung als WATROMAT®-Master (M) oder als Slave (S)-Schaltschrank, Master mit Touch Panel KTP900, Slave ohne Touch Panel, Profinet-Bus, SPS Siemens S7-1512, IO System ET200SP, Leistungsverteilung, Schalt und Schutzgeräte, Befehls- und Meldegeräte, verdrahtet und getestet

- Power Code 1: 3x400V/1x230V/50Hz (3 Phasen, Nullleiter, Erdung)
- Power Code 2: 3x480V (3 Phasen, Erdung), 1x110V/60Hz (Phase, Nullleiter, Erdung)

Material: Stahl RAL9002
Lieferumfang: 1 Stk Schaltschrank
Nicht inbegriffen:

	Typ	WEL208MWPD05	WEL208MWPD15	WEL208MWPD25	WEL208MWPD50
100100900	Schaltschrank Presstrockner	19720	23520	24520	27860
Breite X	mm	800			
Tiefe Y	mm	400			
Höhe Z	mm	2100			
Gewicht	kg	56	64	69	75

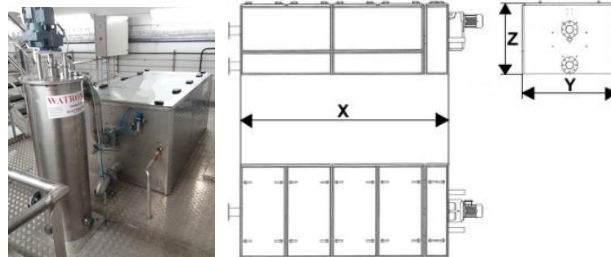


Schneckenpresse 11

WATROMAT® Schneckenpresse

Schneckenpresse für Schlamm von industriellen oder kommunalen Abwasserbehandlungsanlagen, Eingang 2-8 % Trockensubstanz, Ausgang organischer Schlamm 20-35 % Trockensubstanz, Ausgang anorganischer Schlamm 20-50 % Trockensubstanz.

Material: V4A, Gehäuse V2A
Lieferumfang: 1 Stk Schneckenpresse
Nicht inbegriffen: Mischtank 110200100, Drucktransmitter 110200200
Polymeranlage 120100XXX
Polymerpumpe und Durchflussmeter 120200XXX
Schlammpumpe und Durchflussmeter 130100XXX
Trockensubstanzsensor 130100300
Schaltschrank Schneckenpresse 110100900
Rohrleitungen



	Typ	WSP05	WSP15	WSP25	WSP50	WSP75
110100100	Schneckenpresse	47565	62630	85052	124075	162575
Durchsatz Trockensubstanz organisch	t/Tag	0.3 - 1.4	0.6 - 2.8	1.2 - 5.6	2.4 - 8.4	3.6 - 13
Durchsatz Trockensubstanz anorganisch	t/Tag	0.6 - 2	1.2 - 4	2.4 - 8	4.8 - 12	7.2 - 16
Elektrische Leistungsaufnahme	kWh	0.35	0.75	1.5	4	9
Waschwasser	m3/Tag	0.3	0.6	1.2	1.8	3.6
Druckluft >6 Bar	l/min			50		
Durchmesser Eingang Schlamm	mm	50		100		150
Durchmesser Ausgang Filtrat	mm	50		100		150
Länge X	mm	1315	2245	2890	3510	6015
Breite Y	mm	620	930		1240	
Höhe Z	mm	620	930	930		
Gewicht leer	kg	500	1400	2200	4200	8600
Gewicht voll	kg	600	1600	2600	4800	9300



	Typ	WHR250	WHR400	WHR500	WHR600	WHR700
110100200	Dichtung Schneckenpresse	1984	2640	3217	3985	4654
Schneckenpresse	Typ	WSP05	WSP15	WSP25	WSP50	WSP75
Anzahl Halbringe	Stk/set			16		
Durchmesser	mm	250	400	500	700	900
Gewicht	kg/Set	3	5	7	10	15

	Typ	WHR250	WHR400	WHR500	WHR600	WHR700
110100300	Düse Waschwasser			17		
Schneckenpresse	Type	WSP05	WSP15	WSP25	WSP50	WSP75
Anschluss Gewinde	Zoll			1/4		
Anzahl	Stk	10	22	35	45	65



Schaltschrank Schneckenpresse 11

WATROMAT® Schaltschrank Schneckenpresse

Schaltschrank, Ausführung als WATROMAT®-Master (M) oder als Slave (S)-Schaltschrank, Master mit Touch Panel KTP900, Slave ohne Touch Panel, Profinet-Bus, SPS Siemens S7-1512, IO System ET200SP, Leistungsverteilung, Schalt und Schutzgeräte, Befehls- und Meldegeräte, verdrahtet und getestet

- Power code 1: 3x400V/1x230V/50Hz (3 Phasen, Nullleiter, Erdung)
- Power code 2: 3x480V (3 Phasen, Erdung), 1x110V/60Hz (Phase, Nullleiter, Erdung)

Material: Polyester RAL9002
Lieferumfang: 1 Stk Schaltschrank
Nicht inbegriffen:

	Typ	WEL86MWSP05	WEL86MWSP15	WEL86MWSP25	WEL208MWSP50	WEL208MWSP75
110100900	Schaltschrank Schneckenpresse	12424	13205	14040	14900	15865
Breite X	mm		600		800	
Tiefe Y	mm		300		400	
Höhe Z	mm		800		2100	
Gewicht	kg	30	35	40	75	85

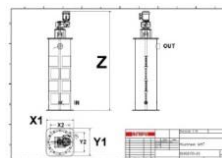


Mischtank 11

WATROMAT® Mischtank

Mischtank für sanftes dynamisches Mischen von Schlamm mit Polymerlösungen, geschlossener Drucktank mit Leitblechen, Rührwerk, Flansch für Drucktransmitter 110200200

Material: V4A
Lieferumfang: 1 Stk Mischtank
Nicht inbegriffen: Drucktransmitter 110200200



	Typ	WMT05	WMT15	WMT25	WMT50	WMT75
110200100	Mischtank	€ 8535	14860	19465	25160	37940
Volumen	Liter	50	150	250	750	1500
Elektrische Leistungsaufnahme	kWh	0.37	0.37	0.37	0.55	
Durchmesser Eingang (unten)	mm	4x50 (2" Aussengewinde)			4x100 (4" Aussengewinde)	
Durchmesser Ausgang (oben)	mm	50		100		150
Länge X	mm		500		900	1000
Breite Y	mm		500		900	1000
Höhe Z	mm	1104	1826	1971	2031	2636
Gewicht leer	kg	100	200	300	480	600
Gewicht voll	kg	250	450	800	1330	2100



	Typ	WPT1
110200200	Drucktransmitter Mischtank	€ 1085
Messbereich	mA	4-20

Schneckenpresse Skid 11

WATROMAT® Schneckenpresse Skid

Schneckenpressenanlage auf Rahmen aufgebaut für Schlamm von industriellen oder kommunalen Abwasserbehandlungsanlagen, Eingang 2-8 % Trockensubstanz, Ausgang organischer Schlamm 20-35 % Trockensubstanz, anorganischer Schlamm 50-50 % Trockensubstanz, Mischtank, Drucktransmitter, Polymeranlage mit Dosierpumpe für Emulsionspolymer, 2 Stk Durchflussmesser, Schlammpumpe, Schaltschrank

Material: V2A, Mischtank V4A, Rohrleitungen PVC
Lieferumfang: 1 Stk Schneckenpresse Skid
Nicht inbegriffen:

	Typ	WSP05skid	WSP15skid
110300100	Schneckenpresse Skid	€ 79884	97884
Durchsatz Trockensubstanz	t/Tag	0.3 - 2	0.6 - 4
Elektrische Leistungsaufnahme	kWh	1.7	3
Polymer flüssig (50 % aktiv)	l/Std	0.6	1.2
Netzwasser für Polymer	l/Std	180	360
Waschwasser	m3/Tag	0.3	0.6
Länge	m	2	3
Breite	m	1.2	1.5
Höhe	m	1.6	1.9
Gewicht leer	kg	600	1600
Gewicht voll	kg	750	1900



Plattform 11

WATROMAT® Plattform

Plattform für Schneckenpresse und Mischtank, Treppe 800 mm breit mit beidseitigem Geländer, ganze Struktur ist zusammengeschraubt und kann vor Ort montiert werden

Material: Feuerverzinkt
Lieferumfang: 1 Stk Plattform (geliefert in Teilen)
Nicht inbegriffen: Montage



	Typ	WSP05	WSP15	WSP25	WSP50	WSP75
110400100	Plattform	€ 26356	35240	45643	58600	64360
110400101	V2A	€ 38216	51098	66182	84970	93322
Gewicht Schneckenpresse	t	1	2	3	5	10
Gewicht Mischtank	t	0.2	0.5	0.8	1.5	2.2
Länge X	mm	6090	6710	7330	7950	8570
Breite Y	mm	2770	3080		3390	
Höhe Z	mm		2500		2800	
Gewicht	kg	2200	2600	3225	3600	4100

	Typ	2xWSP05	2xWSP15	2xWSP25	2xWSP50	2xWSP75
110400200	Plattform	€ 39535	52860	68465	87400	96540
110400201	V2A	€ 57326	76647	99274	126730	139983
Gewicht Schneckenpresse	t	2x1	2x2	2x3	2x5	2x10
Gewicht Mischtank	t	2x0.2	2x0.5	2x0.8	2x1.5	2x2.2
Länge X	mm	6090	6710	7330	7950	8570
Breite Y	mm	4390	5010		5630	
Höhe Z	mm		2500		2800	
Gewicht	kg	3400	4200	5500	6200	7200

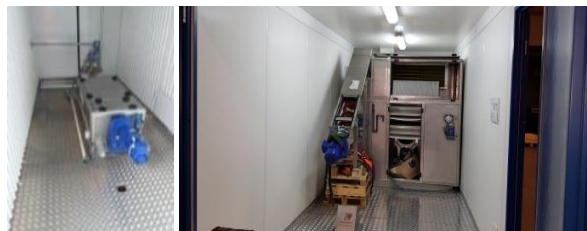
ISO Container 11

WATROMAT® ISO Container

ISO Container für Aussenauftellung, Einbau von Schneckenpresse, Bandrockner und Absackstelle, beheizt und belüftet, Wand und Boden 60 mm isoliert, Dach 100 mm isoliert, Stirnseite Materialtüre, Personentüre, Fenster

Material: Stahl lackiert
Lieferumfang: 1 Stk ISO Container innen ausgebaut
Nicht inbegriffen:

	Typ	WCO20	WCO40
110400500	ISO Container	€ 79884	113709
Elektrische Leistungsaufnahme	kWh		0.8
Länge X	mm	6055	12192
Breite Y	mm		2435
Höhe Z innen/ausser	mm		2340/2591
Gewicht leer	T	2.3	3.9



Schlammeindicker 11

WATROMAT® Schlammeindicker

Statischer Schlammeindicker für biologischen oder industriellen Schlamm aus Abwasserbehandlungsanlagen, Eingang 0,1 % Trockensubstanz, Ausgang 2,0 % Trockensubstanzgehalt, Schlamm tank mit Rührwerk

Material: V4A
Lieferumfang: 1 Stk Schlammeindicker, 1 Stk Schlamm tank, 2 pneumatische Ventile
Nicht inbegriffen: Schaltschrank 120900100

110500100	Schlammeindicker	Typ	WTH5	WTH10
		€	178940	209020
Volumen		m3	5	10
Elektr. Leistungsaufnahme		kWh	2.2	
Höhe		mm	3600	4200
Durchmesser		mm	3400	4000
Gewicht leer		t	1.6	2
Gewicht voll		t	6.6	12



Schaltschrank Schlammeindicker 11

WATROMAT® Schaltschrank Schlammeindicker

Schaltschrank, Ausführung als WATROMAT®-Master (M) oder als Slave (S)-Schaltschrank, Master mit Touch Panel KTP900, Slave ohne Touch Panel, Profinet-Bus, SPS Siemens S7-1512, IO System ET200SP, Leistungsverteilung, Schalt und Schutzgeräte, Befehls- und Meldegeräte, verdrahtet und getestet

- Power Code 1: 3x400V/1x230V/50Hz (3 Phasen, Nullleiter, Erdung)
- Power Code 2: 3x480V (3 Phasen, Erdung), 1x110V/60Hz (Phase, Nullleiter, Erdung)

Material: Polyester RAL9002
Lieferumfang: 1 Stk Schaltschrank
Nicht inbegriffen:

130500900	Schaltschrank Schlammeindicker	type	WEL86S1WTH	WEL86S2WTH
		€	9856	14850
Anzahl Schlammeindicker		pc	1	2
Breite X		mm	600	
Tiefe Y		mm	300	
Höhe Z		mm	800	
Gewicht		kg	35	45

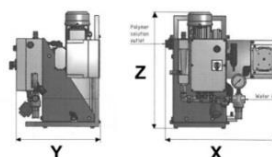


Polymeranlage 12

WATROMAT® Polymeranlage flüssig

Polymeranlage flüssig für Emulsions-Polymer, Eingang ca. 50 % aktiv, Ausgang ca. 0.1 % Polymerlösung, Schlauchquetschpumpe für Emulsions-Polymer, Mischkammer mit Rührwerk, Förderung Polymerlösung mit Wasserdruck vom Netz, Schaltschrank

Material: Polypropylen
Lieferumfang: 1 Stk Polymeranlage flüssig
Nicht inbegriffen:



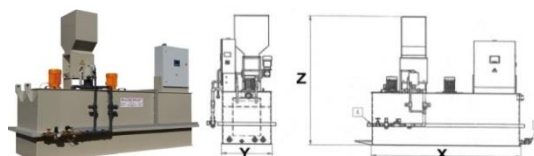
120100100	Polymeranlage flüssig	Typ	WPL6	WPL12	WPL30	WPL135
		€	8756	11256	14613	21070
Schneckenpresse		Typ	WSP05	WSP15	WSP25	WSP50
Polymer flüssig (50 % aktiv)		l/Std	0.6	1.2	3.0	13.5
Netzwasser >3 Bar		l/Std	180	300	600	900
Elektrische Leistungsaufnahme		kWh		0.1		0.25
Länge X		mm		520		637
Breite Y		mm		302		504
Höhe Z		mm		534		588
Gewicht		kg		25		63



WATROMAT® Polymeranlage Pulver

Polymeranlage Pulver für Pulver Polymer, Eingang 100 % aktiv, Ausgang ca. 0.1 % Polymerlösung, Schlauchquetschpumpe für Emulsions-Polymer, Mischkammer mit Rührwerk, Förderung Polymerlösung mit Polymerpumpe 120300100, Schaltschrank

Material: Polypropylen
Lieferumfang: 1 Stk Polymeranlage Pulver, 1 Stk Trichter
Nicht inbegriffen: Pumpe Polymer 120300100



120100200	Polymeranlage Pulver	Typ	WPP1	WPP2	WPP4	WPP8	WPP16
		€	29840	39735	42850	55840	62210
Schneckenpresse		Typ	WSP05	WSP15	WSP25	WSP50	WSP75
Polymer Pulver (100 % aktiv)		kg/Std	0.8	2	4	8	16
Netzwasser		l/Std	400	1000	2000	4000	8000
Elektrische Leistungsaufnahme		kWh	1.5	2.6	3.2	5.0	9.5
Volumen Trichter		l	50		100		
Länge X		mm	1638	1890	3237	2190	2940
Breite Y		mm	1351	862	1148	1062	1062
Höhe Z		mm	2030	2119	2119	3105	3305
Gewicht leer		kg	250	400	500	600	1200
Gewicht voll		kg	400	1000	1200	1500	2400



Polymerpumpe 12

WATROMAT® Polymerpumpe

Pumpe für Polymerlösung mit ca. 0.1-0.2 % Konzentration.

Material: Material Rotor: 1.2436; Material Stator: Nitrile PVC
Lieferumfang: 1 Stk Polymerpumpe
Nicht inbegriffen:



120200200	Polymerpumpe	Typ	WPU0	WPU2	WPU4	WPU10	WPU20
		€	2620	3538	4596	4806	5645
Schneckenpresse		Typ	WSP05	WSP15	WSP25	WSP50	WSP75
Durchsatz		m3/Std	0.5	2	4	10	20
Elektrische Leistungsaufnahme		kWh	0.55	0.75	1.5	2.2	4
Länge X		mm	1030	1030	1665	1665	2110
Breite Y		mm	240	240	270	270	350
Höhe Z		mm	245	245	245	304	304
Gewicht		kg	48	53	58	70	85

120200300	Polymerdurchflussmeter	Typ	WFM15	WFM20	WFM25	WFM40	WFM50
		€	1110	2586	3090	3280	3460
Durchsatz		m3/Std	0.5	2	4	10	20
Durchmesser		mm	15	20	25	40	50

120200400	Polymerinjektor	Typ	WSM10	WSM20
		€	3680	5650
Durchsatz		m3/Std	10	20
Durchmesser		mm	50	100



Schlammpumpe 13

WATROMAT® Schlammpumpe

Schlammpumpe for Schlamm mit ca. 2 % Trockensubstanzgehalt. Nasszerkleinerer (Mazerator) vor Pumpe notwendig.

Material: Material Rotor: 1.2436; Material Stator: Nitrile PVC
Lieferumfang: 1 Stk Pumpe
Nicht inbegriffen:



	Typ	WPU2	WPU4	WPU10	WPU20	WPU30
130100100	Schlammpumpe	€ 3538	4596	4806	5645	6602
Schneckenpresse	Typ	WSP05	WSP15	WSP25	WSP50	WSP75
Durchsatz	m3/Std	2	4	10	20	30
Elektrische Leistungsaufnahme	kWh	0.75	1.5	2.2	4	7.5
Länge X	mm	1030	1665	1665	2110	2450
Breite Y	mm	240	270	270	350	350
Höhe Z	mm	245	245	304	304	404
Gewicht	kg	53	58	70	85	120

	Typ	WFM20	WFM25	WFM40	WFM50	WFM95
130100200	Durchflussmeter Schlamm	€ 2586	3090	3280	3460	4060
Durchsatz	m3/Std	2	4	10	20	30
Durchmesser	mm	20	25	40	50	95

	Typ	WDS10
130100300	Trockensubstanzsensor	€ 28850
Durchsatz	m3/Std	10-20
Durchmesser	mm	100



Rohrverbindung 13

WATROMAT® Rohrverbindung

Rohrverbindung von der Schlammpumpe bis zum Mischtank max. 10 m horizontal und max. 4 m vertikal, Rohrverbindung von Polymerpumpe bis zum Mischtank mit Rückschlagventil max. 5 m, Rohrverbindung vom Mischtank bis zur Schneckenpresse max. 1 m, 3 Probenahmehähne, ohne Rohrschellen und ohne Rohrbefestigungsmaterial

Material: PVC
Lieferumfang: 1 Stk Set Rohrverbindung
Nicht inbegriffen: Rohrschellen, Befestigungsmaterial, Montage



	Typ	WTU05	WTU15	WTU25	WTU50	WTU75
130200100	Rohrverbindung	€ 3360	3675	4029	4434	5175
Schneckenpresse	Typ	WSP05	WSP15	WSP25	WSP50	WSP75
Durchsatz	m3/Std	2	4	10	20	30
Durchmesser Schlammpumpe zu Mischtank	mm		50		100	
Durchmesser Polymerpumpe zu Mischtank	mm		25		32	50
Durchmesser Mischtank zu Schneckenpresse	mm	50		100		150

Bunkertrockner

Seite Teil



19

20



22

21



27

22



32

23

Seite Teil

Bunkertrockner

19

20

Bandrockner

22

21

Bunker

27

22

Trockenschlamm

32

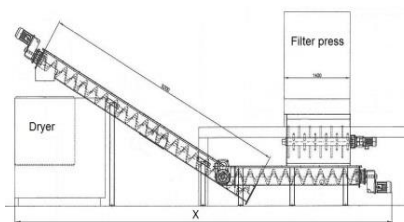
23

Bunkertrockner 20

WATROMAT® Bunkertrockner

Bunkertrockner für Filterkuchen Schlamm aus Filterpressautomat von industriellen oder kommunalen Abwasserbehandlungsanlagen, Eingang 20-40 % Trockensubstanz, Ausgang 90 % Trockensubstanz, Trocknungstemperatur 30° C/86° F, spez. elektrische Leistungsaufnahme 333 W/kg H₂O Druckluft 25 l/min (>3 Bar), Schaltschrank.

Material Bunker feuerverzinkt, Bandrockner V2A
Lieferumfang: 1 Stk Plattform, 1 Stk Trichter, 2 Stk Zerkleinerer, 1 Stk Entleerungsschnecke, 1 Stk Steigförderschnecke, 1 Stk Bandrockner, 1 Stk Schaltschrank
Nicht inbegriffen: Sammelförderschnecke 230100XXX

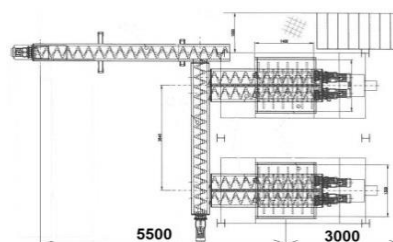


	Typ	WBU003WBD30	WBU005WBD45	WBU007WBD60
200100100	Bunkertrockner	€ 285125	€ 359642	€ 440683
200100101	V2A	€ 326779	€ 404035	€ 492096
200100102	V4A	€ 354548	€ 433630	€ 526371
Kammergrösse Filterpressautomat	mm	1200x1200		
Volumen Filterpressautomat	m ³	0.32	0.48	0.64
Wasserentzug bei 5-40 °C Umgebung	t/Tag	3	4.5	6
Elektrische Leistungsaufnahme	kWh	23.5	63.5	83.5
Kühlwasser >3 Bar (24°C)	m ³ /Std	1	1.5	2
Länge X/Breite Y	m	8/4.5	8/6.5	8/8.5
Höhe Z (Plattform/inkl. Filterpressautomat)	m	1,5/3.7		
Gewicht voll (inkl. Filterpressautomat)	t	14.8	16.4	17.5

WATROMAT® Bunkertrockner

Bunkertrockner für Filterkuchen Schlamm aus zwei Filterpressautomaten von industriellen oder kommunalen Abwasserbehandlungsanlagen, Eingang 20-40 % Trockensubstanz, Ausgang 90 % Trockensubstanz, Trocknungstemperatur 30° C/86° F, spez. elektrische Leistungsaufnahme 333 W/kg H₂O Druckluft 25 l/min (>3 Bar), Schaltschrank

Material Bunker feuerverzinkt, Bandrockner V2A
Lieferumfang: 1 Stk Plattform, 2 Stk Trichter, 4 Stk Zerkleinerer, 2 Stk Entleerungsschnecke, 1 Stk Sammelförderschnecke, 1 Stk Steigförderschnecke, 1 Stk Bandrockner
Nicht inbegriffen 1 Stk Schaltschrank
Sammelförderschnecke 230100XXX



	Typ	WBU003DWBD60	WBU005DWBD90	WBU007DWBD120
200100200	Bunkertrockner	€ 343034	€ 426691	€ 521222
200100201	V2A	€ 410747	€ 501256	€ 608877
200100201	V4A	€ 455889	€ 550965	€ 667314
Kammergrösse Filterpressautomat	mm	1200x1200		
Volumen Filterpressautomat	m ³	2x0.32	2x0.48	2x0.64
Wasserentzug bei 5-40 °C Umgebung	t/Tag	6	9	12
Elektrische Leistungsaufnahme	kWh	86	126	166
Kühlwasser >3 Bar (24°C)	m ³ /Std	2	3.5	4
Länge X/ Breite Y	m	8,5/6		
Höhe Z (Plattform/inkl. Filterpressautomat)	m	1,5/3.7		
Gewicht voll (inkl. Filterpressautomat)	t	29.6	21.8	35

Bunkertrockner20

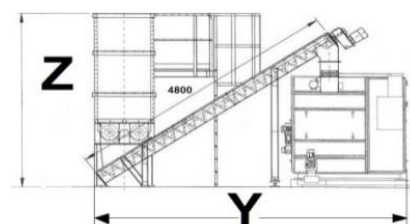
WATROMAT® Bunkertrockner

Bunkertrockner für Schlamm von industriellen oder kommunalen Abwasserbehandlungsanlagen, Eingang 20-40 % Trockensubstanz, Ausgang 90 % Trockensubstanz, Trocknungstemperatur 30° C/86° F, spez. elektrische Leistungsaufnahme 333 W/kg H₂O, Druckluft 25 l/min (>3 Bar), Schaltschrank

Material Bunker feuerverzinkt, Bandrockner V2A
Lieferumfang: 1 Stk Bunker mit 2 Stk Entleerungsförderschnecken, 1 Stk Steigförderschnecke, 1 Stk Bandrockner, 1 Stk Schaltschrank
Nicht inbegriffen Sammelförderschnecke 230100XXX



	Typ	WBU05WBD04	WBU05WBD08	WBU05WBD15
200100500	Bunkertrockner	€ 147853	€ 163079	€ 192169
200100501	V2A	€ 178481	€ 193707	€ 222797
200100502	V4A	€ 311671	€ 380102	€ 445543
Bunker Volumen aktiv	m ³	5		
Wasserentzug bei 5-40 °C Umgebung	t/Tag	0.4	0.8	1.5
Elektrische Leistungsaufnahme	kWh	10.7	15.7	23.7
Kühlwasser >3 Bar (24°C)	m ³ /Std	0.2	0.3	0.5
Länge X	m	3.5		
Breite Y	m	6		
Höhe Z	m	3.4		
Gewicht leer	t	1.5	1.7	1.8
Gewicht voll	t	6.5	6.7	6.8

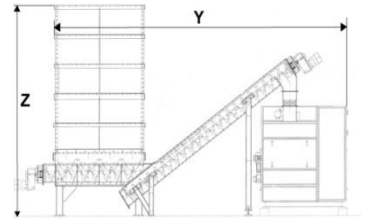


Bunkertrockner20

WATROMAT® Bunkertrockner

Bunkertrockner für Schlamm von industriellen oder kommunalen Abwasserbehandlungsanlagen, Eingang 20-40 % Trockensubstanz, Ausgang 90 % Trockensubstanz, Trocknungstemperatur 30°C/86°F, spez. elektrische Leistungsaufnahme 333 W/kg H₂O, Druckluft 25 l/min (>3 Bar), Schaltschrank

Material Bunker feuerverzinkt, Bandrockner V2A
Lieferumfang: 1 Stk Bunker mit 5 Stk Entleerungsförderschnecken, 1 Stk Sammel-förderschnecke, 1 Stk Steigförderschnecke, 1 Stk Bandrockner, 1 Stk Schaltschrank
Nicht inbegriffen Sammel-förderschnecke 230100XXX



	Typ	WBU10WBD15	WBU10WBD30	WBU10WBD45
200100600	Bunkertrockner	€ 214960	€ 283415	€ 351846
200100601	V2A	€ 255844	€ 324299	€ 392730
200100602	V4A	€ 315127	€ 383582	€ 452013
Bunker Volumen aktiv	m3	10		
Wasserentzug bei 5-40 °C Umgebung	t/Tag	1.5	3	4.5
Elektrische Leistungsaufnahme	kWh	27.8	47.8	67.8
Kühlwasser >3 Bar (24°C)	m3/Std	0.5	1	1.5
Länge X	m	4.6		
Breite Y	m	6		
Höhe Z	m	2.6		
Gewicht leer	t	7	8	9
Gewicht voll	t	17	18	19

	Typ	WBU18WBD30	WBU18WBD45	WBU18WBD60
200100600	Bunkertrockner	€ 288415	€ 363846	€ 429287
200100601	V2A	€ 341699	€ 410130	€ 511096
200100602	V4A	€ 408812	€ 477243	€ 594195
Bunker Volumen aktiv	m3	18		
Wasserentzug bei 5-40 °C Umgebung	t/Tag	3	4.5	6
Elektrische Leistungsaufnahme	kWh	47.8	67.8	86.8
Kühlwasser >3 Bar (24°C)	m3/Std	1	1.5	2
Länge X	m	5.9		
Breite Y	m	6		
Höhe Z	m	3.2		
Gewicht leer	t	8	9	10
Gewicht voll	t	23	24	25



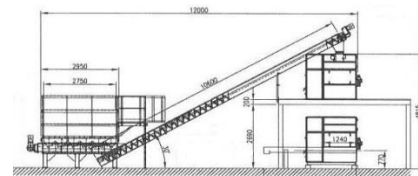
	Typ	WBU25WBD60	WBU25WBD75	WBU25WBD90	WBU25WBD105	WBU25WBD120
200100600	Bunkertrockner	€ 453787	€ 520200	€ 632103	€ 693385	€ 714667
200100601	SS304	€ 511096	€ 577509	€ 689412	€ 750694	€ 771976
200100602	SS316	€ 594195	€ 660608	€ 772511	€ 833793	€ 855075
Bunker Volumen aktiv	m3	25				
Wasserentzug bei 5-40 °C Umgebung	t/Tag	6	7	9	10.5	12
Elektrische Leistungsaufnahme	kWh	88	108	128	148	168
Kühlwasser >3 Bar (24°C)	m3/Std	2	2.5	3	3.5	4
Länge X	m	7.9	9.5	11.7	13.6	15.4
Breite Y	m	6				
Höhe Z	m	4.2				
Gewicht leer	t	10	11	12	13	14
Gewicht voll	t	35	36	37	38	39

Bunkerdoppeltrockner 20

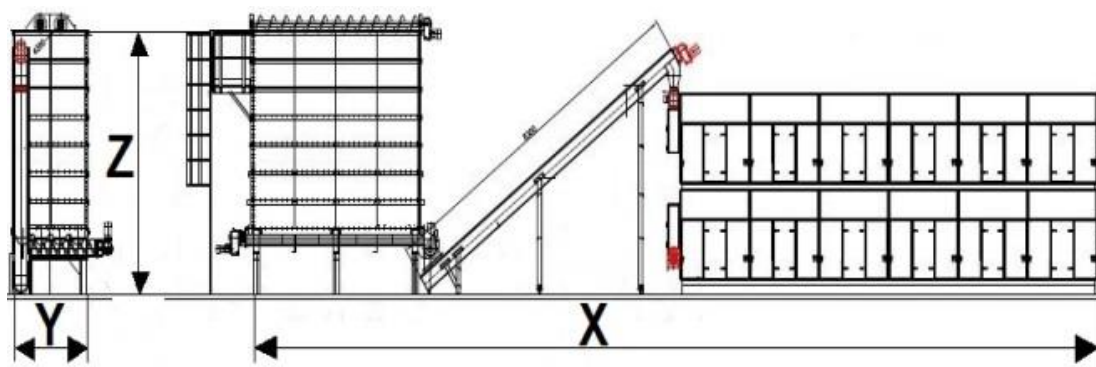
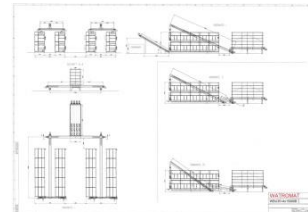
WATROMAT® Bunkerdoppeltrockner

Bunkerdoppeltrockner für Schlamm von industriellen oder kommunalen Abwasserbehandlungsanlagen, Eingang 20-40 % Trockensubstanz, Ausgang 90 % Trockensubstanz, Trocknungstemperatur 30°C/86°F, spez. elektrische Leistungsaufnahme 333 W/kg H₂O, Druckluft 25 l/min (>3 Bar), Schaltschrank

Material: Bunker feuerverzinkt, Bandrockner V2A
Lieferumfang: 1 Stk Bunker mit 5 Stk Entleerungsförderschnecken, 1 Stk Sammelförderschnecke, 1 Stk Steigförderschnecke, 2 Stk Bandrockner, 1 Stk Schaltschrank
Nicht inbegriffen: Sammelförderschnecke 230100XXX
Plattform für 2 Trockner, Schlammkanal zwischen beiden Trocknern



	Typ	WBU35WBD150D	WBU35WBD180D	WBU35WBD210D	WBU35WBD240D
200100700	Bunkerdoppeltrockner	€ 852582	€ 977396	€ 1121906	€ 1306797
200100701	V2A	€ 943303	€ 1068117	€ 1212627	€ 1397518
200100702	V4A	€ 1074848	€ 1199662	€ 1344172	€ 1529063
Bunker Volumen aktiv	m ³	25-30			
Wasserentzug bei 5-40 °C Umgebung	t/Tag	2x7.5	2x9	2x10.5	2x12
Elektrische Leistungsaufnahme	kWh	220	259	289	330
Kühlwasser >3 Bar (24°C)	m ³ /Std	2x2.5	2x3	2x3.5	2x4
Länge X	m	24.9	26.8	28.7	30.6
Breite Y	m	2.6			
Höhe Z	m	5.5			
Gewicht leer	t	23.3	25.1	27	28.9
Gewicht voll	t	38	40	42	44



Schaltschrank Bunkertrockner 20

WATROMAT® Schaltschrank Bunkertrockner

Schaltschrank, Ausführung als WATROMAT®-Master (M) oder als Slave (S)-Schaltschrank, Master mit Touch Panel KTP900, Slave ohne Touch Panel, Profinet-Bus, SPS Siemens S7-1512, IO System ET200SP, Leistungsverteilung, Schalt und Schutzgeräte, Befehls- und Meldegeräte, verdrahtet und getestet

- Power Code 1: 3x400V/1x230V/50Hz (3 Phasen, Nullleiter, Erdung)
- Power Code 2: 3x480V (3 Phasen, Erdung), 1x110V/60Hz (Phase, Nullleiter, Erdung)

Material: Stahl RAL9002
Lieferumfang: 1 Stk Schaltschrank Bunkertrockner
Nicht inbegriffen: Schaltschrank Bandrockner

	Typ	WEL208MWBUXX	WEL208MWBU10	WEL86MWBU18	WEL208MWBU25	WEL208MWBU35
200100900	Schaltschrank Bunker	€ 14650	€ 15860	€ 16520	€ 17150	€ 18865
Länge X	m	600				
Breite Y	m	800				
Höhe Z	m	2000				
Gewicht	t	30	35	40	75	85



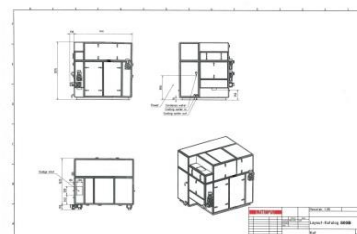
Bandtrockner 21

WATROMAT® Bandtrockner

Bandtrockner zur Trocknung von Schlamm aus industriellen oder kommunalen Abwasseranlagen, Eingang 20-40 % Trockensubstanzgehalt, Ausgang 90 % Trockensubstanzgehalt, Trocknungstemperatur 30 °C/86 °F, Spez. Leistung 333 W/kg H₂O, Druckluft 25 l/min (>3 Bar), Grundrahmen C-Profil 80 mm hoch, Schaltschrank.

Material: V2A
Lieferumfang: 1 Stk Bandtrockner, 1 Stk Schaltschrank
Nicht inbegriffen: Sammelförderschnecke 230100XXX, Zerkleinerer und Rechen 210200XXX

210100100	Bandtrockner	Typ	WBD04	WBD08
		€	79790	95016
		Wasserentzug bei 5-40 °C Umgebung t/Tag	0.4	0.8
		Elektrische Leistungsaufnahme kWh	8	13
		Kühlwasser >3 Bar (24°C) m3/Std	0.2	0.3
		Länge X m	1.3	1.9
		Breite Y m	1.6	
		Höhe Z m	2	
		Gewicht leer t	0.8	1.4
		Gewicht voll t	0.9	1.8



Bandtrockner 21

WATROMAT® Bandtrockner

Bandtrockner zur Trocknung von Schlamm aus industriellen oder kommunalen Abwasseranlagen, Eingang 20-40 % Trockensubstanzgehalt, Ausgang 90 % Trockensubstanzgehalt, Trocknungstemperatur 30 °C/86 °F, Spez. Leistung 333 W/kg H₂O, Druckluft 25 l/min (>3 Bar), Zerkleinerer und Rechen 210200XXX, Grundrahmen C-Profil 80 mm hoch, Schaltschrank.

Material: V2A
Lieferumfang: 1 Stk Bandtrockner, 1 Stk Schaltschrank Bandtrockner
Nicht inbegriffen: Sammelförderschnecke 230100XXX

210100200	Bandtrockner	Typ	WBD15	WBD30	WBD45	WBD60
		€	124106	192561	260992	326433
		Wasserentzug bei 5-40 °C Umgebung t/Tag	1.5	3	4.5	6
		Elektrische Leistungsaufnahme kWh	20	40	60	80
		Kühlwasser >3 Bar (24°C) m3/Std	0.5	1.0	1.5	2
		Länge X m	2.2	4.2	6	7.9
		Breite Y m			2	
		Höhe Z m			2	
		Gewicht leer t	1.4	2.4	3.6	4.1
		Gewicht voll t	1.8	3.2	4.8	5.7



Bandtrockner 21

WATROMAT® Bandtrockner

Bandtrockner zur Trocknung von Schlamm aus industriellen oder kommunalen Abwasseranlagen, Eingang 20-40 % Trockensubstanzgehalt, Ausgang 90 % Trockensubstanzgehalt, Trocknungstemperatur 30 °C/86 °F, Spez. Leistung 333 W/kg H₂O, Druckluft 25 l/min (>3 Bar), Zerkleinerer und Rechen 210200XXX, Grundrahmen C-Profil 160 mm hoch, Schaltschrank.

Material: V2A
Lieferumfang: 1 Stk Bandtrockner, 1 Stk Schaltschrank Bandtrockner
Nicht inbegriffen: Sammelförderschnecke 230100XXX

210100300	Bandtrockner	Typ	WBD75	WBD90	WBD105	WBD120
		€	392846	504749	566031	587313
		Wasserentzug bei 5-40 °C Umgebung t/Tag	7.5	9	10.5	12
		Elektrische Leistungsaufnahme kWh	100	120	140	160
		Kühlwasser >3 Bar (24°C) m3/Std	2.5	3	3.5	4
		Länge X m	9.5	11.7	13.6	15.4
		Breite Y m			2	
		Höhe Z m			2	
		Gewicht leer t	5.1	6.7	7.2	8.2
		Gewicht voll t	7.9	10.1	10	10

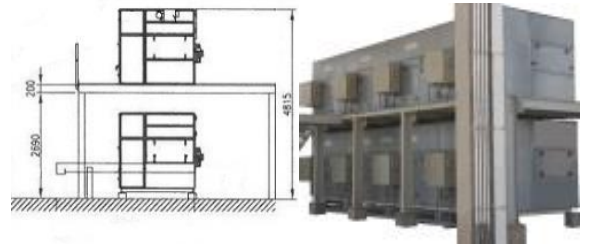


Doppelbandtrockner 21

WATROMAT® Doppelbandtrockner

Doppelbandtrockner zur Trocknung von Schlamm aus industriellen oder kommunalen Abwasseranlagen, Eingang 20-40 % Trockensubstanzgehalt, Ausgang 90 % Trockensubstanzgehalt, Trocknungstemperatur 30 °C/86 °F, Spez. Leistung 333 W/kg H₂O, Druckluft 25 l/min (>3 Bar), Zerkleinerer und Rechen 210200XXX, Grundrahmen C-Profil 160 mm hoch, Schaltschrank

Material: V2A
Lieferumfang: 2 Stk Bandtrockner, 2 Stk Schaltschrank Bandtrockner
Nicht inbegriffen: Sammelförderschnecke 230100XXX
Plattform für oberen Trockner
Schlammkanalverbindung zwischen Trocknern



	Typ	WBD120D	WBD150D	WBD180D	WBD210D	WBD240D
210100500	Doppelbandtrockner	€ 650980	775794	920304	1105195	1191217
Wasserentzug bei 5-40 °C Umgebung	t/Tag	2x6	2x7.5	2x9	2x10.5	2x12
Elektrische Leistungsaufnahme	kWh	2x80	2x100	2x120	2x140	2x160
Kühlwasser >3 Bar (24°C)	m ³ /Std	2x2	2x2.5	2x3	2x3.5	2x4
Länge X	m	7.9	9.5	11.7	13.6	15.4
Breite Y	m			2		
Höhe Z	m			4.8		
Gewicht leer	t	8.2	10.2	12.2	15	17
Gewicht voll	t	10	14.2	17.4	21.6	23

Schaltschrank Bandtrockner 21

WATROMAT® Schaltschrank Bandtrockner

Schaltschrank, Ausführung als WATROMAT®-Master (M) oder als Slave (S)-Schaltschrank, Master mit Touch Panel KTP900, Slave ohne Touch Panel, Profinet-Bus, SPS Siemens S7-1512, IO System ET200SP, Leistungsverteilung, Schalt und Schutzgeräte, Befehls- und Meldegeräte, verdrahtet und getestet

- Code 1: 3x400V/1x230V/50Hz (3 Phasen, Nullleiter, Erdung)
- Code 2: 3x480V (3 Phasen, Erdung), 1x110V/60Hz (Phase, Nullleiter, Erdung)

Material: Stahl/ Polyester RAL9002
Lieferumfang: 1 Stk Schaltschrank Bandtrockner
Nicht inbegriffen:

	Typ	WEL64S
210100900	Schaltschrank Bandtrockner	€ 8565
Länge X	m	300
Breite Y	m	400
Höhe Z	m	600
Gewicht	kg	41



	Typ	WEL86MWBD04	WEL86MWBD08
210100900	Schaltschrank Bandtrockner	€ 12500	13125
Länge X	m		300
Breite Y	m		600
Höhe Z	m		800
Gewicht	kg	41	43



	Typ	WEL208MWBD15	WEL208MWBD30	WEL208MWBD45	WEL208MWBD60
210100900	Schaltschrank Bandtrockner	€ 14900	15450	15895	16235
Länge X	m			400	
Breite Y	m			800	
Höhe Z	m			2100	
Gewicht	kg	120	125	130	140



	Typ	WEL208MWBD75	WEL208MWBD90	WEL208MWBD105	WEL208MWBD120
210100900	Schaltschrank Bandtrockner	€ 16852	17350	17856	18365
Länge X	m			400	
Breite Y	m			800	
Höhe Z	m			2100	
Gewicht	kg	145	150	155	160



	Typ	WEL208MWBD120D	WEL208MWBD150D	WEL86MWBD180D	WEL208MWBD210D	WEL208MWBD240D
210100900	Schaltschrank Doppelbandtrockner	€ 18565	19485	20386	21265	22110
Länge X	m			400		
Breite Y	m			2x800		
Höhe Z	m			2100		
Gewicht	kg	250	255	260	280	295



Transmitter 21

WATROMAT® Transmitter

Material:
Lieferumfang: 1 Stk Transmitter
Nicht inbegriffen:



	Typ	WDS10	WHT46C	WDS851000	WAL030
210100910	Transmitter 4-20 mA	€ 485	425	415	385
Bereich		0.05 - 12 m	0.05 - 3 m	0-1000 Pascal	0-30 Bar
Funktion		analog	1 Schalter	analog	analog

Zerkleinerer 21

WATROMAT® Zerkleinerer

Zerkleinerer für Schlamm von industriellen oder kommunalen Abwasserbehandlungsanlagen, Eingang 20-40 % Trockensubstanzgehalt, Eingang Schlammstücke max. 100 mm gross, Ausgang Schlammstücke ca. 20 mm gross, installiert und integriert am Eingang des Bandrockners 210100XXX, erfordert kontinuierliche Schlammbeschickung 24 Std/Tag, mindestens 30 min/Std.



Material: V2A
Lieferumfang: 1 Stk Zerkleinerer
Nicht inbegriffen:

	Typ	WSH300.200	WSH400.200	WSH1240.310
210200100	Zerkleinerer	€ 8875	11232	15460
Bandrockner	Typ	WBD15	WBD30-WBD60	WBD15-WBD240
Elektrische Leistungsaufnahme	kWh		0.37	
Kapazität	t/Tag	6	10	30
Länge innen	mm	300	400	1240
Breite innen	mm		200	310
Höhe innen	mm		300	310
Gewicht	kg	50	64	110

Rechen 21

WATROMAT® Rechen

Rechen für Schlamm von industriellen oder kommunalen Abwasserbehandlungsanlagen, Eingang 20-40 % Trockensubstanzgehalt, Eingang Schlammstücke max. 20 mm gross, installiert und integriert am Eingang des Bandrockners 210100XXX, verteilt den Schlamm gleichmässig über die gesamte Bandbreite, erfordert kontinuierliche Schlammbeschickung 24 Std/Tag, mindestens 30 min/Std, Druckluft 25 l/min (>3 Bar), erfordert vorgeschalteten Zerkleinerer 210200100



Material: V2A
Lieferumfang: 1 Stk Rechen
Nicht inbegriffen:

	Typ	WRA900	WRA1200	WRA1200DD
210200200	Rechen	€ 4250	4680	9360
Breite Trocknungsband	mm	900		1200
Gewicht	kg	12	18	25

WATROMAT® Rotary

Rotary für Schlamm von industriellen oder kommunalen Abwasserbehandlungsanlagen, Einbau in Bandrockner 210100XX, in der Regel am Bandende

Material: V2A
Lieferumfang: 1 Stk Welle d25mm mit 36 Zähnen, 2 Stk Lager, 1 Stk Getriebemotor
Nicht inbegriffen: Montage und Inbetriebnahme



	type	WRO900	WRO1200
210200300	Rotary	€ 1846	2756
Bandrockner	Typ	WBD04-08	WBD15-240DD
Elektrische Leistungsaufnahme	kWh		0.37
Länge	mm	900	1200
Gewicht	kg	21	25

Wärmetauscher Kompressor 21

WATROMAT® Wärmetauscher Kompressor

Wärmetauscher für Trockenluftgenerator von Bandrockner 210100XXX, Verdampfer (Kühlung), Kondenser (Heizung), Kompressor (Kältemittel).

Material: V2A
Lieferumfang: 1 Stk
Nicht inbegriffen:

210300100	Verdampfer	Typ	EVAP04	EVAP08	EVAP15
Bandrockner		Typ	WBD04	WBD08	WBD15-240DD
Breite		mm	920	1620	1860
Tiefe		mm	240	340	310
Höhe		mm	500	420	620
Gewicht		kg	104	118	210

210300200	Kondensator	Typ	COND04	COND08	COND15
Bandrockner		Typ	WBD04	WBD08	WBD15-240DD
Breite		mm	920	1620	1860
Tiefe		mm	250	310	320
Höhe		mm	540	420	620
Gewicht		kg	154	172	280

210300300	Kompressor	Typ	COMP04	COMP08	COMP15
Bandrockner		Typ	WBD04	WBD08	WBD15-240DD
		€	3663	4871	6307



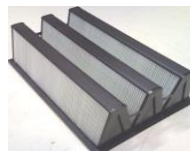
Kompaktfilter 21

WATROMAT® Kompaktfilter

Kompaktfilter, Vorfilter und Schnellwechselrahmen für Bandrockner 210100XXX, Anzahl Filter für Bandrockner; WBD04 und WBD08: 1 Stk, WBD15: 2 Stk, WBD30: 4 Stk, WBD45: 6 Stk, WBD60: 8 Stk, WBD75: 10 Stk, WBD90: 12 Stk, WBD12DD: 12 Stk, WBD15DD: 16 Stk, WBD18DD: 24 Stk, WBD210: 20 Stk, WBD240: 32 Stk.

Material: Polyester
Lieferumfang: 1 Stk Kompaktfilter
Nicht inbegriffen: Vorfilter 210800XXX0 und Schnellwechselrahmen 210800XXX

	Typ	869.592.292 (nach 2016)	897.592.380 (vor 2015)
210400100	Kompaktfilter	€ 576	€ 612
Länge X	mm	869	897
Breite Y	mm	592	592
Höhe Z	mm	292	380
Gewicht	kg	3	3



	Typ	869.592.20
210400200	Vorfilter	€ 828
Länge X	mm	869
Breite Y	mm	592
Höhe Z	mm	20
Gewicht	kg	0.4



	Typ	887.609.70
210400300	Schnellwechselrahmen	€ 460
Länge X	mm	887
Breite Y	mm	609
Höhe Z	mm	70
Gewicht	kg	0.2



WATROMAT® Filterreinigungsautomat

Filterreinigungsautomat für Kompaktfilter 210400100, 1 Stk Automat reinigt 2 Stk Kompaktfilter 210400100, Druckluft 250 ml/min, >3 Bar, Druckluft Kontrolleinheit und Steuerung inbegriffen

Material: Aluminium
Lieferumfang: 1 Stk
Nicht inbegriffen:

	Typ	887.609.310
210400500	Filterreinigungsautomat	€/Stk 19744
Breite X	mm	869
Tiefe Y	mm	592
Höhe Z	mm	292
Gewicht	kg	28



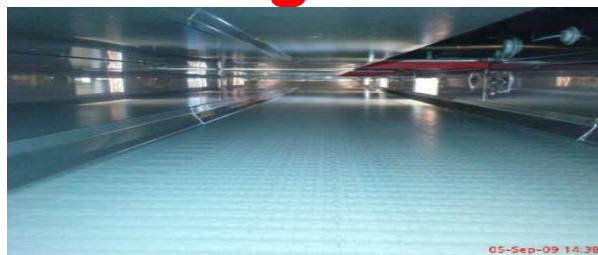
Trocknungsband 21

WATROMAT® Trocknungsband

Trocknungsband für Bandrockner 210100XXX, modulares steckbares System, Antrieb mit Zahnrädern.

Material: Polypropylen
Lieferumfang: 1 Stk Trocknungsband
Nicht inbegriffen:

	Typ	WBE09	WBE12
210500100	Trocknungsband	€/m (Laufmeter) 623	€/m (Laufmeter) 798
Bandrockner	Typ	WBD04-08	WBD15-240
Breite	m	0,9	1,2
Weight	kg/m (Laufmeter)	6	9



	Typ	WSO25	WSO35
210500200	Zahnrad	€ 124	€ 156
Bandrockner	Typ	WBD04-WBD60	WBD75-240DD
Durchmesser Welle	mm	25	35
Gewicht	Kg	0.3	0.4



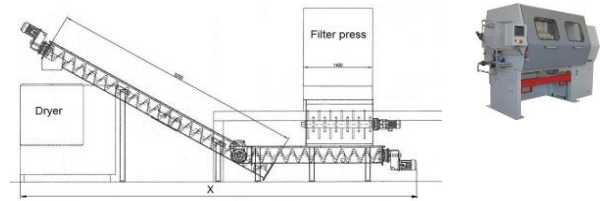
	Typ	WSO25	WSO35
210500300	Kugellager V2A	€ 56	€ 66
Bandrockner	Typ	WBD04-60	WBD75-240D
Durchmesser Welle	mm	25	35
Gewicht	kg	0.3	0.4

Bunker 22

WATROMAT® Bunker

Bunker für Schlamm aus Filterpressautomat von industriellen oder kommunalen Abwasserbehandlungsanlagen, zerkleinert, fördert und dosiert Filterkuchen in Bandrockner, Eingang 20-40 % Trockensubstanz, Plattform für Filterpressautomat mit Treppe und Geländer

Material: Feuerverzinkt
Lieferumfang: 1 Stk Plattform, 1 Stk Trichter, 2 Stk Zerkleinerer, 1 Stk Entleerungsschnecke, 1 Stk Steigförderschnecke
Nicht inbegriffen:

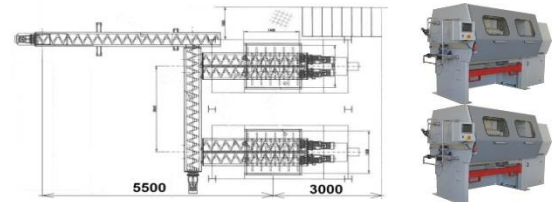


	Typ	WBU003	WBU005	WBU007
220100100	Bunker	€ 92564	€ 98650	€ 114250
220100101	V2A	€ 134218	€ 143043	€ 165663
220100102	V4A	€ 161987	€ 172638	€ 199938
Plattengröße Filterpressautomat	mm	1200x1200		
Volumen Filterpressautomat	l	320	480	640
Länge Trichter	m	1.4	2.1	2.8
Elektrische Leist. Zerkleinerer	kWh	2 x 1.1		
Elektrische Leist. Entleerungsförderschnecke	kWh	0.55		
Elektrische Leist. Steigförderschnecke	kWh	2.2		
Länge X	m	8		
Breite Y	m	3		
Höhe Z (Plattform/inkl. Filterpressautomat)	m	1.5/3.7		
Gewicht	t	1	1.2	1.5
Gewicht voll (inkl. Filterpressautomat)	t	14.8	16.4	17.5

WATROMAT® Bunker

Bunker für Schlamm aus zwei Filterpressautomaten von industriellen oder kommunalen Abwasserbehandlungsanlagen, zerkleinert, fördert und dosiert Filterkuchen in Bandrockner, Eingang 20-40 % Trockensubstanz, Plattform für zwei Filterpressautomaten mit Treppe und Geländer

Material: Feuerverzinkt
Lieferumfang: 1 Stk Plattform, 2 Stk Trichter, 4 Stk Zerkleinerer, 1 Stk Entleerungsschnecke, 1 Stk Sammelförderschnecke, 1 Stk Steigförderschnecke
Nicht inbegriffen:



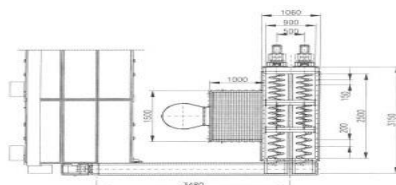
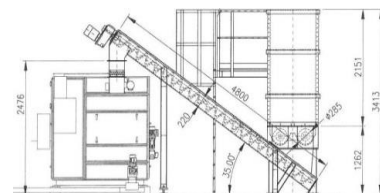
	Typ	WBU003D	WBU005D	WBU007D
220100200	Bunker	€ 150473	€ 165699	€ 194789
220100201	V2A	€ 218186	€ 240264	€ 282444
220100202	V4A	€ 263328	€ 289973	€ 340881
Plattengröße Filterpressautomat	mm	1200x1200		
Volumen Filterpressautomat	l	2x320	2x480	2x640
Länge Trichter	m	2x1.4	2x2.1	2x2.8
Elektrische Leist. Zerkleinerer	kWh	4x1.1		
Elektrische Leist. Entleerungsförderschnecke	kWh	2x0.55		
Elektrische Leist. Sammelförderschnecke	kWh	0.75		
Elektrische Leist. Steigförderschnecke	kWh	2.2		
Länge X	m	8		
Breite Y	m	6		
Höhe Z (Plattform/inkl. Filterpressautomat)	m	3.7		
Gewicht	t	1.9	2.4	3
Gewicht (inkl. Filterpressautomat)	t	29.6	32.8	35

WATROMAT® Bunker

Bunker für Schlamm aus industriellen oder kommunalen Abwasserbehandlungsanlagen, zerkleinert, fördert und dosiert Schlamm in Bandrockner, Eingang 20-40 % Trockensubstanz

Material: Feuerverzinkt
Lieferumfang: 1 Stk Bunker inkl. 2 Stk Entleerungsförderschnecken
Nicht inbegriffen: Steigförderschnecke 220600XXX

	Typ	WBU05
220200100	Bunker	€ 68063
220200101	V2A	€ 98691
220200101	V4A	€ 119110
Volumen geometrisch	m3	5.6
Elektr. Leistung Entleerungsförderschnecke	kWh	2x0.37
Länge Bunker X	m	3.15
Breite Bunker Y	m	1.1
Höhe Bunker Z	m	3.4
Gewicht leer	t	3.8
Gewicht voll	t	8.8



Bunker 22

WATROMAT® Bunker

Bunker für Schlamm aus industriellen oder kommunalen Abwasserbehandlungsanlagen, zerkleinert, fördert und dosiert Schlamm in Bandrockner, Eingang 20-40 % Trockensubstanz.

Material: Feuerverzinkt
Lieferumfang: 1 Stk Bunker
Inkl. 5 Stk Entleerungsförderschnecken und 1 Stk Sammelförderschnecke
Nicht inbegriffen: Steigförderschnecke 220600XXX

	Typ	WBU10	WBU18	WBU25	WBU35
220300100	Bunker	€ 90854	€ 102854	€ 127354	€ 201602
220300101	V2A	€ 131738	€ 149138	€ 184663	€ 292323
220300102	V4A	€ 191021	€ 216251	€ 267762	€ 423868
Volumen geometrisch	m3	11	18	27	36
Elektr. Leistung Entleerungsförderschnecke	kWh	5x0.37			
Elektr. Leistung Sammelförderschnecke	kWh	2.2			
Länge Bunker X	m	4.5			
Breite Bunker Y	m	2			
Höhe Bunker Z	m	2.5	3.0	3.7	4.4
Gewicht leer	t	5.4	6.7	6.8	11
Gewicht voll	t	15.4	25	30	36

25 m3	 ANSICHT: A	
18 m3	 ANSICHT: A	
10 m3	 ANSICHT: A	

Podest Leiter 22

WATROMAT® Podest Leiter

Podest mit Geländer und Gitterrost, Aufstiegsleiter mit Rückenschutz, beidseitiges Geländer von der Leiter bis zu den Bunkerwänden

Material: Feuerverzinkt
Lieferumfang: 1 Stk Podest, 1 Stk Leiter
Nicht inbegriffen:



	Typ	WBU05	WBU10	WBU15	WBU20	WBU25	WBU35
220300900	Podest Leiter	€ 4200	3750	4100	4350	4650	4950
220300901	V2A	€ 6090	5438	5945	6308	6743	7178
220300902	V4A	€ 10658	9516	10404	11038	11799	12561
Podest	m x m	1 x 1					
Höhe Leiter	m	3.4	2.5	3.1	3.7	4.3	4.9
Gewicht	kg	180	160	180	200	220	240

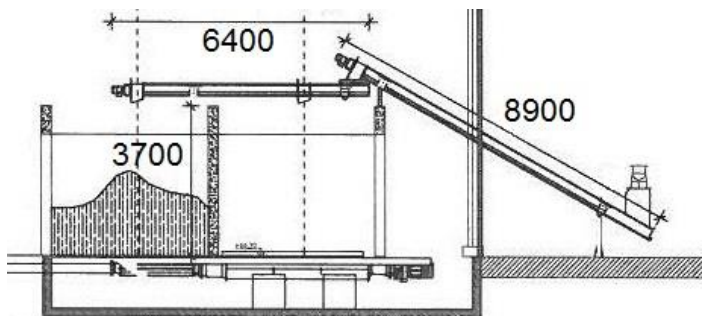
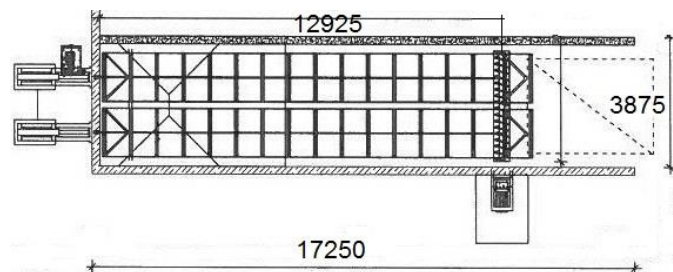
Bunker 22

WATROMAT® Bunker

Bunker für Schlamm aus industriellen oder kommunalen Abwasserbehandlungsanlagen, Nassschlammabzug bestehend aus Schubstangenaustrag, Eingang 20-40 % Trockensubstanz, zerkleinert, fördert und dosiert Schlamm in Trogkettenförderer.

Material: V2A
Lieferumfang: 1 Stk Schubstangenaustrag, 1 Stk Hydraulikstation
Nicht inbegriffen: Bunkerboden und Wände (Beton), Trogkettenförderer 220900XXX

	Typ	WBU150	WBU300
220400100	Bunker	€ 260000	440000
Volumen geometrisch	m3	150	2x150
Elektr. Leist. Hydraulikstation Schubstangenaustrag	kWh	11	2x11
Länge Schubstangenaustrag	m	13	
Länge Bunkerwände	m	17.2	
Breite Bunker	m	4	2x4
Höhe Bunker	m	3.7	
Gewicht Schubstangenaustrag	t	5.4	2x5.4



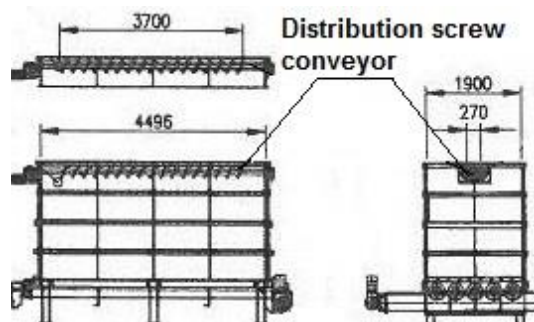
Verteiltörderschnecke 22

WATROMAT® Verteiltörderschnecke

Verteiltörderschnecke, angeordnet im Oberteil des Bunkers, für Schlamm mit 20-40 % Trockensubstanz beidseitig außenliegende Flanschlager, Material-Übernahme von den Schlammpressenabläufen.

Material: Stahl
Lieferumfang: 1 Set Verteiltörderschnecke (2 Stk Schnecken), 2 Stk Flanschlager
Nicht inbegriffen: Montage

	Typ	WSC4500/1	WSC4500/2
220500100	Verteiltörderschnecke	€/Set	€/Set
Bunker	Typ	WBU10/15/25	WBU35
Elektr. Leistungsaufnahme	kWh	2x2.2	
Länge Y	mm	4500	4500
Höhe X	m	0.25	0.35
Gewicht 1 Set (2 Förderschnecken)	kg	900	1100



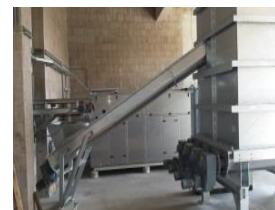
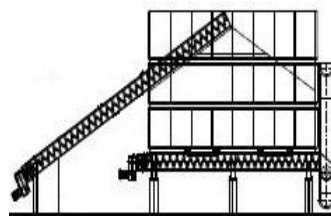
Steigtörderschnecke 22

WATROMAT® Steigtörderschnecke

Steigtörderschnecke zur Befüllung von Bunker durch die Bunkerwand, für Schlamm mit 20-60 % Trockensubstanz

Material: Feuerverzinkt
Lieferumfang: 1 Stk Steigtörderschnecke
1 Stk Bunker Anschlussflansch
Nicht inbegriffen:

	Typ	WSC6329/35	WSC9829/35
220600100	Steigtörderschnecke	€	€
220600101	V2A	57240	74790
220600101	V4A	65720	85870
Bunker	type	WBU10/15/25	WBU35
Elektrische Leistungsaufnahme	kWh	3	5.5
Länge Y	mm	6329	9829
Steigung	Grad	35	
Höhe X	m	4.0	5.3
Gewicht	kg	420	750



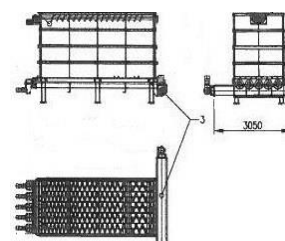
Sammelförderschnecke 22

WATROMAT® Sammelförderschnecke

Sammelförderschnecke zum Transport von Schlamm nach dem Bunker, Schlamm mit 20-40 % Trockensubstanz, Eingang Bunker 220300XXX, Ausgang Steigtörderschnecke 220700XXX

Material: Feuerverzinkt
Lieferumfang: 1 Stk Sammelförderschnecke
Nicht inbegriffen:

	Typ	WSC2400/0	WSC6150/0	WSC9900/0	WSC13650/0
210700100	Sammelförderschnecke	€	€	€	€
210700100	V2A	33137	40075	46691	52091
210700100	V4A	38046	46012	53608	59808
Elektr. Leistungsaufnahme	kWh	1.1			
Länge	mm	2400	6150	9900	13650
Gewicht	kg	185	330	495	685

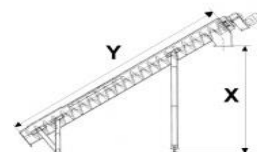


Steigförderschnecke 22

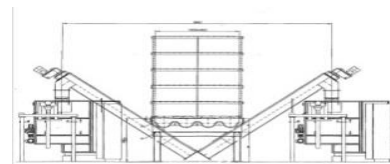
WATROMAT® Steigförderschnecke

Steigförderschnecke zum Fördern von Schlamm von der Sammel-förderschnecke 210700XXX zum Bandrockner 210100XXX, Schlamm mit 20-40 % Trockensubstanzgehalt, nicht geeignet für anorganischen Schlamm.

Material: Feuerverzinkt
Delivery: 1 Steigförderschnecke, 2 Stk Stützen
Nicht inbegriffen:



	Typ	WSC4800/35	WSC4629/35	WSC4800/35
220700100	Steigförderschnecke	€ 40350	38650	49400
220700101	V2A	€ 54473	52178	66690
220700102	V4A	€ 62543	59908	76570
Bunker 220100XXX	Typ	WBU5	WBU003-7/10-25	WBU10/18/25
Zweite Steigförderschnecke möglich				Yes
Elektr. Leistungsaufnahme	kWh		3	
Länge Y	mm	4800	4629	4800
Steigung	Grad	35	35	35
Höhe X	m		2.4	
Gewicht	kg	450	560	980

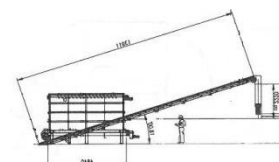


Steigförderband 22

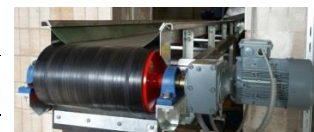
WATROMAT® Steigförderband

Steigförderband zum Fördern von Schlamm von der Sammel-förderschnecke 210700XXX zum Bandrockner 210100XXX, Schlamm mit 20-40 % Trockensubstanzgehalt, geeignet für anorganischem Schlamm

Material: SS304, Band vulkanisiert, Rahmen und Stützen feuerverzinkt
Delivery: 1 Stk Steigförderband, 2 Stk Stützen
Nicht inbegriffen:



	Typ	WSC4600/35	WSC4800/35	WSC9500/35	WSC11500/35
220800100	Steigförderband	€ 38400	40350	49950	58452
Bunker 220100XXX	Typ	WBU10/15/25	WBU5/10/15/25	WBU35	
Elektr. Leistungsaufnahme	kWh	2.2		3	
Länge Y	mm	4700	4900	8329	13900
Steigung	Grad			18	
Höhe X	m	2.4		4.8	
Gewicht	kg	250	280	360	380



Trogkettenförderer 22

WATROMAT® Trogkettenförderer

Trogkettenförderer zum Fördern von Schlamm vom Bunker 220400100 oder von der Sammel-förderschnecke 210700XXX zum Bandrockner 210100XXX, Schlamm mit 20-40 % Trockensubstanzgehalt, Trogkettenförderer transportiert, verteilt und dosiert Schlamm mit max. 5 Förderschnecken in max. 5 Trocknungsanlagen, Förderer kann gewinkelt angeordnet werden, horizontal, steigend, horizontal.

Material: Feuerverzinkt
Lieferumfang: 1 Stk Trogkettenförderer
Nicht inbegriffen:



	Typ	WCC2	WCC3	WCC4	WCC5
220900100	Trogkettenförderer	€ 89650	125350	165000	194000
220900101	V2A	€ 129993	181758	239250	281300
220900102	V4A	€ 138958	194293	255750	300700
Anzahl Trocknungsanlagen	Anzahl	2	3	4	5
Schlammkapazität	m3/h	2	4	6	8
Elektr. Leistungsaufnahme Trogkettenförderer	kWh				
Elektr. Leistungsaufnahme Förderschnecken	kWh	2x0.35	3x0.35	4x0.35	5x0.35
Länge	m	3	7	11	15
Breite	mm			400	
Höhe	mm				
Gewicht	kg	480	540	590	650



Sammelförderschnecke 3

WATROMAT® Sammelförderschnecke

Sammelförderschnecke zum Fördern von getrocknetem Schlamm nach dem Bandrockner, Trockensubstanzgehalt grösser als 80 % Trockensubstanz, integriert im Ausgang des Bandrockners 210100XXX, Ausgang in der Mitte nach unten Durchmesser 100 mm.

Material: V2A
Lieferumfang: 1 Stk Sammelförderschnecke
Nicht inbegriffen:

	Typ	WSC900	WSC1200	WBD1200DD
230100101	Sammelförderschnecke	€ 3265	3685	3685
Bandrockner	Typ	WBD04-08	WBD15-120	WBDXXDD
Elektr. Leistungsaufnahme	kWh		0.37	
Länge	mm	900	1200	1200
Gewicht	kg	4	15	14



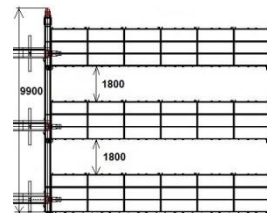
WATROMAT® Sammelförderschnecke

Sammelförderschnecke zum Fördern von getrocknetem, Trockensubstanz 60-90 %, integriert im Ausgang von Bandrockner 210100XXX, mehrere Trockner können mit einer Sammelförderschnecke zusammengehängt werden, Abstand von Bandrockner zu Bandrockner 1,8 m.

Material: V2A
Lieferumfang: 1 Stk Sammelförderschnecke
Nicht inbegriffen:



	Typ	WSC2400	WSC6150	WSC9900	WSC13650
230100201	Sammelförderschnecke	€ 18546	29685	34586	38586
Anzahl Trockner	Stk	1	2	3	4
Elektr. Leistungsaufnahme	kWh		2.2		
Länge (Y)	mm	2400	6150	9900	13650
Gewicht	kg	185	330	495	685

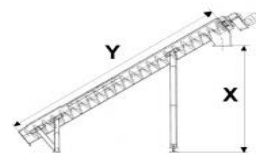


Steigförderschnecke 23

WATROMAT® Steigförderschnecke

Steigförderschnecke zum Fördern von getrocknetem Schlamm von der Sammelförderschnecke 230100XXX zum Transportcontainer oder in die Verteilförderschnecke 230200XXX, geeignet für Schlamm mit 60-90 % Trockensubstanzgehalt

Material: V2A
Lieferumfang: 1 Stk Steigförderschnecke, 2 Stk Stützen
Nicht inbegriffen:



	Typ	WSC4800/35	WSC4629/35	WSC6500/28	WSC8500/30
230200101	Steigförderschnecke	€ 40350	38650	49400	59650
Elektr. Leistungsaufnahme	kWh		3		
Länge Y	mm	4800	4629	6500	8500
Steigung	Grad		28		
Höhe X	m	2.4	2.9	3.4	3.8
Gewicht	kg	450	580	710	850



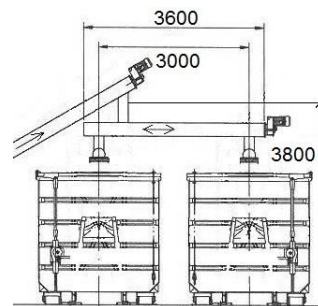
Verteiltörderschnecke reversierbar 23

WATROMAT® Verteiltörderschnecke reversierbar

Verteiltörderschnecke reversierbar zum Verteilen von getrocknetem Schlamm (60-90 % Trockensubstanz) auf 2 Transportcontainer-Linien, Antrieb reversierbar, 2 oder mehr Endausläufe, benötigt Befestigungskonsole von Verteiltörderschnecke 230200301

Material: V2A
Lieferumfang: 1 Stk Verteiltörderschnecke reversierbar
Nicht inbegriffen: Container cover, container guides

	Typ	WSC3600	WSC6600
230200201	Verteiltörderschnecke reversierbar	€ 45400	€ 56400
Anzahl Transportcontainer	Stk	2	3
Elektr. Leistungsaufnahme	kWh	2.2	
Länge	mm	3600	6600
Gewicht	kg	460	500



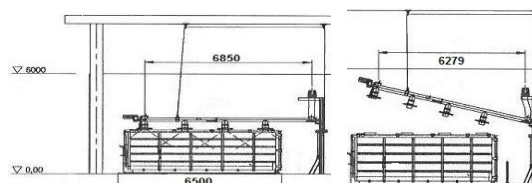
Verteiltörderschnecke 23

WATROMAT® Verteiltörderschnecke

Verteiltörderschnecke zum Verteilen von getrocknetem Schlamm in Transportcontainer, Trockensubstanzgehalt 60-90 %, 6 bis 25° abhebbar mittels Seilzug, Materialeinlauf und Endauslauf mit 2 Zwischenausläufen, staubdichter Anschluss zu den Containeröffnungen (Ø 400-500 mm), Einbaumuffe beim letzten Ablauf für Füllstandssensor, Auflagerkonsole mit Schneckenlagerung um die Schnecke beim Containerwechsel anzuheben, Seilwinde (an der Wand / oder Decke montiert) zum Anheben der Schnecke.

Material: V2A, Stützkonsolle feuerverzinkt
Lieferumfang: 1 Stk Verteiltörderschnecke, 1 Stk Stützkonsolle, 1 Stk Winde
Nicht inbegriffen: Transportcontainerdeckel, Führungen für Transportcontainer

	Typ	WSC5960/6-25	WSC6850/6-25
230200301	Verteiltörderschnecke	€ 75400	€ 88400
Transportcontainertyp	Typ	WGM20	WGM30
Elektr. Leistungsaufnahme	kWh	2.2	
Länge	mm	5960	6850
Gewicht	kg	500	650

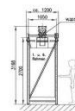
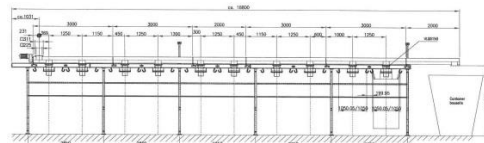


Big Bag Befüllstation 23

WATROMAT® Big Bag Befüllstation

Big Bag Befüllstation zur kontinuierlichen Beschickung von BIG BAG's, je 2 m³ Inhalt, Einlaufrohre mit Sackaufnahme und Klemmvorrichtung sowie den erforderlichen Einhängösen, einseitiger Bedienlaufsteg mit Aufstiegstreppe und Geländer, Überlauf in Puffercontainer dgl., Endlüftungsstutzen mit Staubsack. Druckluft 25 l/min (>6 Bar)

Material: Stahl RAL7035, Rahmengestell feuerverzinkt
Lieferumfang: 1 Stk Befüllstation
Nicht inbegriffen:



	Typ	WSC5500WLS2	WSC8500WLS4	WSC11500WLS6	WSC14500WLS8	WSC17500WLS10
230300100	Big-Bag Befüllstation	€				
Big Bag Volumen gesamt	m3	35500	42903	46630	50280	54124
Freie Höhe	m	2x2	4x2	6x2	8x2	10x2
Länge Förderschnecke	m	5	8	11	14	17
Elektr. Leistungsaufnahme	kWh			2.2		
Länge Rahmengestell (ohne Überlauf)	m	2.9	5.7	8.6	11.4	14.25
Breite (ohne Laufsteg)	m			1.1		
Höhe Einlauf	mm			3.2		
Gewicht	kg	340	480	620	760	900



Spiralförderschnecke 23

WATROMAT® Spiralförderschnecke

Spiralförderschnecke für Förderung von trockenem Schlamm, 80-90 % Trockensubstanzgehalt, fördert Schlamm von Bandrockner 210100XXX auf Absackstelle 230600100. Spirale ist flexibel und kann maximal 25 m lang verlegt werden, maximale Förderhöhe 2,4 m (auf 3,6 m Länge), maximal 4 Bogen mit je 45 Grad (Bogenradius 1,5 m), Kontrolleinheit mit Vollmelder und Trichter, beliebige Anzahl Aufnahmetrichter und Ausläufe möglich, die definitive Länge der Förderspirale wird bei Montage mit Überspannung (ca. 0,3 m) angepasst.

Material: Spirale gehärteter Stahl, Förderrohr PVC
Lieferumfang: 1 Stk Spirale, 1 Stk Motor, 1 Stk Kontrollkasten, 1 Stk Endstück, Rohr, Bogen, Eingangstrichter, T-Stücke nach Bedarf, Verbindungsstücke und Rohrbriden nach Bedarf
Nicht inbegriffen: Rohrschellen und Befestigungsmaterial



		Typ	WSC9	WSC12	WSC15	WSC18	WLS21	WLS24
230400100	Spiralförderschnecke	€	3850	4450	5050	5650	6250	6850
Rohr (1 Stk = 3m Länge)		Stk	3	4	5	6	7	8
Eingangstrichter		Stk	1	2	3	4	5	6
T-Stück		Stk	3	4	5	6	7	8
Rohrbriden		Stk	5	10	15	20	25	35
Länge X		m	9	12	15	18	21	24
Geicht		kg	65	95	125	155	185	215

230400110	Motor	€	775
Elektr. Leistungsaufnahme	kW		0.75



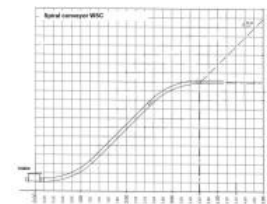
230400120

230400120	Kontrollkasten	€	780
------------------	-----------------------	----------	------------



230400160/230400130/230800150, 230400130/120400140

230400130	Spirale flexibel	€/m	175
Gewicht	kg/m		3



120400140	Endstück	€	265
------------------	-----------------	----------	------------

230800150	Eingangstrichter	€	1'245
------------------	-------------------------	----------	--------------

230400160	Rohr	€/m	385
Gewicht	kg/m		6



230300150

230400170	Bogen	€	185
Gewicht	kg		6



230300180

230400180	T-Stück	€/m	366
------------------	----------------	------------	------------

Absackstelle 23

WATROMAT® Absackstelle

Absackstelle für trockene Schlämme (>80 % Trockensubstanz), Sackvolumen mit Erhöhung 230600200 2 m3, Rahmengestell, höhen-verstellbare Sackhacken,

Material: SS304
Lieferumfang: 1 Absackstelle
Nicht inbegriffen: Spiralförderschnecke 230400100



		Typ	WLS1	WLS2	WLS3	WLS4	WLS5
230600100	Absackstelle	€	15500	22903	26630	30280	34124
Volumen Big Bag		m3	1	2x1	3x1	4x1	5x1
Freie Höhe		mm			1400		
Länge X		mm	1300	2600	3900	5200	6500
Breite Y		mm			1300		
Höhe Z		mm			2140		
Gewicht		kg	150	400	500	600	1200



		Typ	WLS1E
230600200	Erhöhung	€	3920
Volumen Big Bag		m3	2
Erhöhung		mm	800
Freie Höhe von Absackstelle mit Erhöhung		mm	2200
Gewicht		kg	24



Silo 23

WATROMAT® Silo

Silo für Trockenschlamm (mindestens 80 % Trockensubstanzgehalt) zur direkten Verladung in Mulden oder Tankfahrzeuge, Silo unterfahrbahr, Stahlpodest, Silozelle aussen isoliert, Verladeeinrichtung mit Zellenradschleuse und Verladegarnitur, Beschickung mit Förderer oder Saugförderanlage 230110100 bis 230200100).

Material: Stahl RAL9002
Lieferumfang: 1 Stk Silo
Nicht inbegriffen:

	Typ	WSI90
230800100	Silo	€ 195820
Volumen	m3	90
Durchmesser	m	2.9
Höhe	m	21.3
Gewicht leer	t	8
Gewicht voll	t	100



Schaltschrank Silo 23

WATROMAT® Schaltschrank Silo

Schaltschrank, Ausführung als WATROMAT®-Master (M) oder als Slave (S)-Schaltschrank, Master mit Touch Panel KTP900, Slave ohne Touch Panel, Profinet-Bus, SPS Siemens S7-1512, IO System ET200SP, Leistungsverteilung, Schalt und Schutzgeräte, Befehls- und Meldegeräte, verdrahtet und getestet

- Code 1: 3x400V/1x230V/50Hz (3 Phasen, Nullleiter, Erdung)
- Code 2: 3x480V (3 Phasen, Erdung), 1x110V/60Hz (Phase, Nullleiter, Erdung)

Material: Polyester RAL9002
Lieferumfang: 1 Stk Schaltschrank Silo
Nicht inbegriffen:

	Typ	WEL64S
230800900	Schaltschrank Silo	€ 8565
Breite X	mm	300
Tiefe Y	mm	400
Höhe Z	mm	600
Gewicht	kg	41



Saugförderanlage 23

WATROMAT® Saugförderanlage

Saugförderanlage für Schlamm mit mindestens 80 % Trockensubstanzgehalt, Zyklon mit Befestigungsring für Silodach, Saugförderer mit Schalldämpfer, Saugrohrstutzen, Zwischenboden, Drucklufttank, Filterpatronen, automatische Filterreinigung mit Druckluft, Schaltschrank

Material: Stahl RAL9002
Lieferumfang: 1 Stk Saugförderanlage
Nicht inbegriffen:

	Typ	WSF
230900100	Zyklon	€ 25820
Druckluft >6 Bar	l/min	250
Durchmesser	mm	700
Höhe	mm	1400
Gewicht	kg	218



	Typ	WSF
230900110	Filterpatrone	€ 412
Länge	mm	500
Gewicht	kg	2.5



	Typ	WSF
230900120	Saugförderer	€ 12455
Elektr. Leistungsaufnahme	kWh	11
Förderhöhe	m	15
Länge X	mm	3300
Breite Y	mm	1300
Höhe Z	mm	1600
Gewicht	kg	450



	Typ	WSF
230900130	Anschluss Bandrockner	€ 2686
Gewicht	kg	2.5



	Typ	Verzinkt	SS304
230900140	Saugleitung	€ /m 120	255
Länge	m	3	1
Gewicht	kg/m	4	1



Muldentrockner

Seite Teil



41

30



43

31



44

32



45

33

Seite **Teil**

Muldentrockner

41

30

Trocknungsmulde

43

31

Luftkanal

44

32

Trockenluftgenerator

45

33

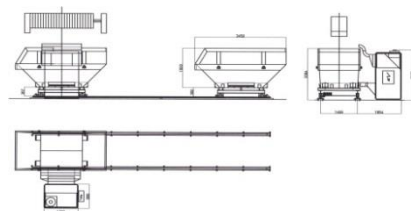
Muldentrockner 30

WATROMAT® Muldentrockner

Muldentrockner zur Trocknung von Filterkuchen Schlamm von Kammerfilterpressen in Absetzmulde 310200100, benötigt Muldenführung unter Filterpresse, Wagen motorisiert 310200200 möglich, Filterkuchen mit 25-45 % Trockensubstanz, Ausgang 90 % Trockensubstanz, Trocknungstemperatur 30°C/86°F, Spez. elektr. Leistungsaufnahme 333 W/kg H₂O, Schaltschrank.

Material: V2A
Lieferumfang: 1 Stk Muldentrockner mit Schaltschrank, 1 Stk Trockenluftkanal, 1 Stk Rückluftkanal
Nicht inbegriffen: Absetzmulde 31200100, Führung, Wagen motorisiert, Trichter Filterpresse

	Typ	WCD04	WCD08
300100100	Muldentrockner	80845	111978
Wasserentzug bei 10-35°C Umgebung	t/Tag	0.4	0.8
Elektrische Leistungsaufnahme	kWh	8	13
Volumen Trocknungsmulde	m ³	6	9
Länge X	mm	6-30	
Breite Y	mm	1290	1910
Höhe Z	mm	980	
Gewicht leer	t	1910	
Gewicht voll	t	0.8	1.4

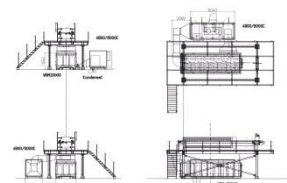


WATROMAT® Muldentrockner

Muldentrockner zur Trocknung von Filterkuchen Schlamm von Kammerfilterpressen in Abrollmulde 310200200, benötigt Führung unter Filterpresse, Filterkuchen mit 25-45 % Trockensubstanz, Ausgang 90 % Trockensubstanz, Trocknungstemperatur 30°C/86°F, Spez. Elektr. Leistungsaufnahme 333 W/kg H₂O, Schaltschrank.

Material: V2A
Lieferumfang: 1 Stk Muldentrockner, 1 Stk Trockenluftkanal, 1 Stk Rückluftkanal, 1 Stk Schaltschrank
Nicht inbegriffen: Abrollmulde 310200200, Führung, Trichter Filterpresse

	Typ	WCD15	WCD30	WCD45	WCD60
300100200	Muldentrockner	141027	164321	197998	221014
Wasserentzug bei 10-35°C Umgebung	t/Tag	1.5	3	4.5	6
Elektrische Leistungsaufnahme	kWh	20	40	60	80
Kühlwasser >3 Bar (24°C)	m ³ /Std				
Volumen Trocknungsmulde	m ³	0.5	1	1.5	2
Länge X	mm		9-30		
Breite Y	mm	1910	3770	5630	7490
Höhe Z	mm		1240		
Gewicht leer	t		1910		
Gewicht voll	t	2.9	3.1	3.6	3.8

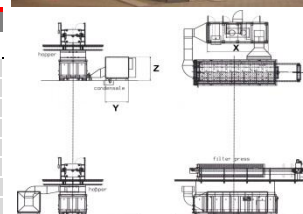


WATROMAT® Muldentrockner

Muldentrockner zur Trocknung von Filterkuchen Schlamm von Kammerfilterpressen in Abrollmulde 310200200, benötigt Führung, Filterkuchen mit 25-45 % Trockensubstanz, Ausgang 90 % Trockensubstanz, Trocknungstemperatur 30°C/86°F, Spez. Elektr. Leistungsaufnahme 333 W/kg H₂O, Schaltschrank.

Material: V2A
Lieferumfang: 1 Stk Muldentrockner, 1 Stk Trockenluftkanal, 1 Stk Rückluftkanal, 1 Stk Schaltschrank
Nicht inbegriffen: Abrollmulde 310200200, Führung, Trichter Filterpresse

	Typ	WCD75	WCD90	WCD105	WCD120
300100300	Muldentrockner	258971	304874	345697	431472
Wasserentzug bei 10-35°C Umgebung	t/Tag	7.5	9	10.5	12
Elektrische Leistungsaufnahme	kWh	100	120	140	160
Kühlwasser >3 Bar (24°C)	m ³ /Std	2.5	3	3.5	4.0
Volumen Trocknungsmulde	m ³	15-30		20-30	30
Länge Trockenluftgenerator (X)	mm	9450	11335	13220	15105
Breite Trockenluftgenerator (Y)	mm	4.8		5.1	
Höhe Trockenluftgenerator (Z)	mm	2.1		2.1	2.4
Gewicht	t	4.1	4.8	6.4	9.3



WATROMAT® Schaltschrank Muldentrockner

Schaltschrank, Ausführung als WATROMAT®-Master (M) oder als Slave (S)-Schaltschrank, Master mit Touch Panel KTP900, Slave ohne Touch Panel, Profinet-Bus, SPS Siemens S7-1512, IO System ET200SP, Leistungsverteilung, Schalt und Schutzgeräte, Befehls- und Meldegeräte, verdrahtet und getestet

- Code 1: 3x400V/1x230V/50Hz (3 Phasen, Nullleiter, Erdung)
- Code 2: 3x480V (3 Phasen, Erdung), 1x110V/60Hz (Phase, Nullleiter, Erdung)

Material: Polyester/Stahl RAL9002
Lieferumfang: 1 Stk Schaltschrank Muldentrockner
Nicht inbegriffen:

	Typ	WEL64WCD04	WEL86WCD08
300100900	Schaltschrank Muldentrockner	€ 3534	9402
Länge X	mm	300	
Breite Y	mm	400	600
Höhe Z	mm	600	800
Gewicht	kg	30	40



	Typ	WEL208WCD15	WEL208WCD30	WEL208WCD45	WEL208WCD60
300100900	Schaltschrank Muldentrockner	€ 14900	15450	15895	16235
Länge X	mm	300			
Breite Y	mm	600			
Höhe Z	mm	800			
Gewicht	kg	85			



	Typ	WEL208WCD75	WEL208WCD90	WEL208WCD105	WEL208WCD120
300100900	Schaltschrank Muldentrockner	€ 16852	17350	17856	18365
Länge X	mm	400			
Breite Y	mm	800			
Höhe Z	mm	2100			
Gewicht	kg	120	130	140	150



Trocknungsmulde 31

WATROMAT® Trocknungsmulde

Trocknungsmulde, oben offen, Lochblech-Zwischenboden verschraubt, Lufteinblasöffnung, 4 Kranösen, Entleerung mit Absetzkipper, Aufschlagwinkel für Einblaskanal, 2 Taschen für Schnellverschlussgriffe

Material: Stahl RAL3020
Lieferumfang: 1 Stk Trocknungsmulde
Nicht inbegriffen: Haube 310200XXX und Einblaskanaldeckel 310200XXX



310200100	Trocknungsmulde	Typ	WTC06	WTC09	WGM15	WGM20	WGM30
		€	7841	8540	9172	9832	10798
Volumen	m3		6	9	15	20	30
Nutzlast	t		3-5	4-7	5-10	8-15	12-20
Länge X	m		3.5		4.5	5.7	6.7
Breite Y	m		1.6		2		
Höhe Z	m		1.6	2	2	2.2	2.2
Gewicht	t		0.8	1.0	1.8	2.6	3.1



310200110	Haube	Typ	WTC06	WTC09	WGM15	WGM20	WGM30
		€	1804	1978	2072	2172	2370
Länge X	m		3.5		4.5	5.7	6.7
Breite Y	m		1.6		2		
Gewicht Z	kg		16	20	36	48	62



310200120	Einblaskanaldeckel	type	WTC06	WTC09	WGM15	WGM20	WGM30
		€	686	686	865	1056	1265
Länge X	m		1		2	3	4
Gewicht	kg		25		38	45	55



WATROMAT® Wagen motorisiert

Wagen motorisiert für Trocknungsmulden, Flachgetriebemotor, Bediengerät, Kabelauflöser, 4 Radblöcke für Kranbahnschienen Typ A, Grundrahmen verschraubt, für Lieferung zerlegt

Material: Stahl RAL3020
Lieferumfang: 1 Stk Wagen motorisiert
Nicht inbegriffen:

310200200	Wagen motorisiert	Typ	WTW0WTC	WTW90WTC
		€	7453	8749
Spurweite	mm		1400	2000
Elektrische Leistungsaufnahme	kWh		0.35	
Nutzlast	mm		2100	1500
Länge X	mm		1500	2100
Breite Y	mm		360	
Gewicht	t		0.33	0.38



Luftkanal 32

WATROMAT® Trockenluftkanal

Trockenluftkanal, führt trockene Luft und verbindet Trockenluftgenerator 300100XXX mit Trocknungsmulde 310100XXX

Material: Verzinkt
Lieferumfang: 1 Stk Trockenluftkanal
Nicht inbegriffen: Befestigung



320100100	Trockenluftkanal WTC	Typ	TLK04WTC06	TLK08WTC06	TLK15WTC09	TLK30WTC09	TLK45WTC09	TLK60WTC09
		€	1997	2162	2327	3327	4492	5492
Mulde		Typ	WTC06		WTC09			
Länge X		m	1	1.5	2		2.5	
Breite Y		mm			670			
Höhe Z		mm			520			
Gewicht		t	20	23	23	27	27	27

320100100	Trockenluftkanal WGM	Typ	TLK75WGM20	TLK90WGM20	TLK105WGM20	TLK120WGM30
		€	5003	7038	8535	9938
Mulde		Typ	WGM20			WGM30
Länge X		m	1	2	3	4
Breite Y		mm	400	800	1200	1600
Höhe Z		mm		400		
Gewicht		t	65	78	88	120



320100900	Trockenluftkanalmanschette	Typ	TLK15	TLK30	TLK45	TLK60
		€	1084	1303	1577	2327
Länge X		m	1	1.5	2	3
Breite Y		mm			0.4	
Höhe Z		mm			0.1	
Gewicht		t	12	14	18	24



320100900	Trockenluftkanaldichtung	Typ	€
			282
Länge X		m	2
Gewicht		kg	41



WATROMAT® Rückluftkanal

Rückluftkanal, führt feuchte Luft und verbindet Trocknungsmulde 310100XXX mit Trockenluftgenerator 300100XXX.

Material: Verzinkt
Lieferumfang: 1 Stk Rückluftkanal
Nicht inbegriffen: Befestigung



320200100	Rückluftkanal WTC	Typ	RLK04WTC06	RLK08WTC06	RLK15WTC09	RLK30WTC09	RLK45WTC09	RLK60WTC09
		€	2319	2938	3570	4227	4947	5947
Mulde		Typ	WTC06		WTC09			
Länge X		m	1.1	1.5	2		2	
Breite Y		mm			0.7			
Höhe Z		mm			0.9			
Gewicht		t	20	25	28	27	32	32

320200100	Rückluftkanal WGM	Typ	RLK75WGM15	RLK90WGM20	RLK105WGM20	RLK120WGM90
		€	7003	10038	13335	16338
Länge X		m	10	12		22
Breite Y		m	0.5	0.6		1
Höhe Z		m	0.5	0.6		1
Gewicht		t	0.28	0.34		0.52



Trockenluftgenerator 33

WATROMAT® Trockenluftgenerator

Trockenluftgenerator mit Luftentfeuchter-Wärmepumpe zur Erzeugung von trockener Luft mit ca. 20 % relativer Feuchte, Kältemittel R448 (GWP 1387).

Material: V2A
Lieferumfang: 1 Stk Trockenluftgenerator, 1 Stk Schaltschrank
Nicht inbegriffen:



	Typ	TLG04	TLG08	TLG15	TLG30	TLG45	TLG60	
330100100	Trockenluftgenerator	€	39424	54908	69350	80497	96753	107761
Wasserentzug bei 5-40 °C Umgebung	t/Tag	0.4	0.8	1.5	3	4.5	64	
Elektrische Leistungsaufnahme	kWh	8.0	13	22	42	62	82	
Kühlwasser >3 Bar (24°C)	m3/h	0.2	0.3	0.5	1	1.5	2	
Länge X	m	1290	1910	1910	3795	5680	7565	
Breite Y	mm	980				1290		
Höhe Z	mm	1910				1990		
Gewicht	t	0.3	0.5	0.9	1.8	2.5	3.2	

		Typ	WCD75	WCD90	WCD105	WCD120
330100100	Trockenluftgenerator	€	126984	148918	168581	210767
Wasserentzug bei 5-40 °C Umgebung		t/Tag	7.5	9	10.5	12
Elektrische Leistungsaufnahme		kWh	102	122	142	162
Kühlwasser >3 Bar (24°C)		m³/h	2.5	3	3.5	4
Länge X		m	9450	11335	13220	15105
Breite Y		mm	1.6	1.9		
Höhe Z		mm	1020			
Gewicht		t	3.9	4.5	5.1	5.8



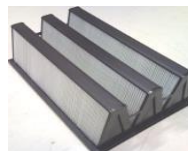
Kompaktfilter 33

WATROMAT® Kompaktfilter

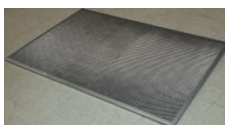
Kompaktfilter, Vorfilter und Schnellwechselrahmen für Bandrockner 210100XXX, Anzahl Filter für Bandrockner; WBD04 und WBD08: 1 Stk, WBD15: 2 Stk, WBD30: 4 Stk, WBD45: 6 Stk, WBD60: 8 Stk, WBD75: 10 Stk, WBD90: 12 Stk, WBD12DD: 12 Stk, WBD15DD: 16 Stk, WBD18DD: 24 Stk, WBD210: 20 Stk, WBD240: 32 Stk.

Material: Polyester
Lieferumfang: 1 Stk
Nicht inbegriffen: Vorfilter 210800XXX0 und Schnellwechselrahmen 210800XXX

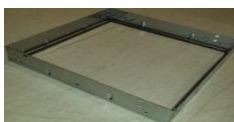
		Typ	869.592.292 (nach 2016)	897.592.380 (vor 2015)
330200100	Kompaktfilter	€	285	312
Länge X		m	869	897
Breite Y		mm	592	592
Höhe Z		mm	292	380
Gewicht		t	3	3



		Typ	869.592.20
330200200	Vorfilter	€	428
Länge X		m	869
Breite Y		mm	592
Höhe Z		mm	20
Gewicht		t	0.4



		Typ	887.609.70
330200300	Schnellwechselrahmen	€	254
Länge X		m	887
Breite Y		mm	609
Höhe Z		mm	70
Gewicht		t	0.2



Wärmetauscher, Kompressor 33

WATROMAT® Wärmetauscher

Wärmetauscher für Trockenluftgenerator von Muldentrockner 310100XXX, Verdampfer (Kühlung), Kondensatoren (Heizung), Kompressor (Kältemittel).

Material: V2A
Lieferumfang: 1 Stk
Nicht inbegriffen:

	Typ	EVAP04	EVAP080	EVAP15
330300300	Verdampfer	€ 1969	3421	5494
Muldentrockner	Typ	WCD04	WCD08	WCD15-120
Länge X	m	620	920	1620
Breite Y	mm	360	540	420
Höhe Z	mm	280	250	310
Gewicht	t	30	52	75



	Typ	COND04	COND08	COND15
330300300	Kondensator	€ 2558	4276	6867
Muldentrockner	Typ	WCD04	WCD08	WCD15-120
Länge X	m	920	1620	1860
Breite Y	mm	540	420	620
Höhe Z	mm	250	310	320
Gewicht	t	154	172	280



	Typ	COMP04	COMP08	COMP15
210300300	Kompressor	€ 3663	4871	6307
Muldentrockner	type	WCD04	WCD08	WCD15-120

Behälter-Trockner

Seite Teil



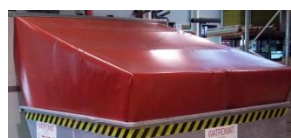
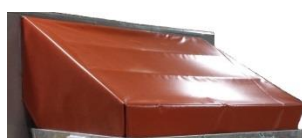
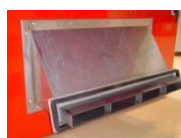
49

40



51

41



53

42



54

43

Seite Teil

Behälter-Trockner

49

40

Trocknungsbehälter

51

41

Luftkanal

53

42

Absackanlage

54

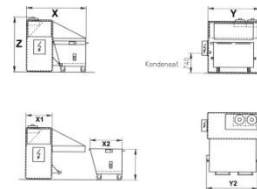
43

Behältertrockner 40

WATROMAT® Behältertrockner

Behältertrockner zur Trocknung von Filterkuchen Schlamm von Kammerfilterpressen in Behälter 410100XXX, benötigt genügend freie Höhe unter der Filterpresse für direkte Befüllung, Filterkuchen mit 30-45 % Trockensubstanz, Ausgang 90 % Trockensubstanz, Trocknungstemperatur 30° C/86° F, Spez. elektr. Leistungsaufnahme 333 W/kg H₂O, Schaltschrank.

Material: V2A
Lieferumfang: 1 Stk Behältertrockner mit Schaltschrank
1 Stk Trockenluftkanal, 1 Stk Rückluftkanal
Nicht inbegriffen: Trocknungsbehälter 410100XXX, Kippvorrichtung 410100XXX

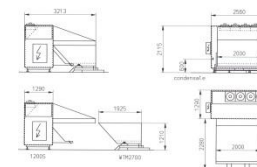


	type	WSD01	WSD04	WSD08
400100100	Behältertrockner	€ 28970	46200	64402
Wasserentzug bei 5-40 °C Umgebung	t/Tag	0.1	0.4	0.8
Elektrische Leistungsaufnahme	kWh	2.6	7.9	12.9
Volumen Trocknungsbehälter	Liter	500	1320-1700	1700
Länge X	m	1691	2225	
Breite Y	mm	980	1918	2416
Höhe Z	mm	1490	2035	
Gewicht	t	0.4	0.6	0.8

WATROMAT® Behältertrockner

Behältertrockner zur Trocknung von Filterkuchen Schlamm von Kammerfilterpressen in Behälter 410100XXX, benötigt genügend freie Höhe unter der Filterpresse für direkte Befüllung, Filterkuchen mit 30-45 % Trockensubstanz, Ausgang 90 % Trockensubstanz, Trocknungstemperatur 30° C/86° F, Spez. elektr. Leistungsaufnahme 333 W/kg H₂O, Schaltschrank.

Material: V2A
Lieferumfang: 1 Stk Behältertrockner mit Schaltschrank
1 Stk Trockenluftkanal, 1 Stk Rückluftkanal
Nicht inbegriffen: Trocknungsbehälter 410100XXX



	Typ	WSD12	WSD16	WSD20	WSD24
410100200	Behältertrockner	€ 77291	88438	105966	116974
Wasserentzug bei 5-40 °C Umgebung	t/Tag	1.2	1.6	2	2.4
Elektrische Leistungsaufnahme	kWh	16	21	26	31
Volumen Trocknungsbehälter	Liter	1700-3700			3700
Länge X	m	3213			3780
Breite Y	mm	2560			3800
Höhe Z	mm	2115			2115
Gewicht	t	1.5	1.6	2.1	2.2

Schaltschrank Behältertrockner40

WATROMAT® Schaltschrank Behältertrockner

Schaltschrank, Ausführung Siemens, Leistungsverteilung, Schalt und Schutzgeräte, Befehls- und Meldegeräte, verdrahtet und getestet

- Power Code 1: 3x400V/1x230V/50Hz (3 Phasen, Nullleiter, Erdung)
- Power Code 2: 3x480V (3 Phasen, Erdung), 1x110V/60Hz (Phase, Nullleiter, Erdung)

Material: Polyester
Lieferumfang: 1 Stk Schaltschrank
Nicht inbegriffen:

	Typ	WEL64WSD01	WEL64WSD04	WEL64WSD08	WEL86WSD16	WEL86WSD24
400100200	Schaltschrank Behältertrockner	€ 7330	7960	9370	11720	13730
Behältertrockner	Typ	WSD01	WSD02	WSD08	WSD12-16	WSD20-24
Länge X	m		400			600
Breite Y	mm		300			300
Höhe Z	mm		600			800
Gewicht	kg	18	28	42	52	66



	Typ	MTR122
400100210	Thermostat mit Fühler	€ 434



Zellenfilter 40

WATROMAT® Zellenfilter

Zellenfilter für Behältertrockner 400100XXX; WSD01: 1 Stk, WSD04: 2 Stk, WSD08: 3 Stk, WSD12: 4 Stk, WSD16: 4 Stk, WSD20: 5 Stk, WSD24: 5 Stk.

Material: Polyester
Lieferumfang: 1 Stk
Nicht inbegriffen: Schnellwechselrahmen 400200XXX

400200100	Zellenfilter	Typ	490.490.47
		€	115
Länge X		m	490
Breite Y		mm	490
Höhe Z		mm	47
Gewicht		kg	0.5



WATROMAT® Schnellwechselrahmen

Schnellwechselrahmen für Behältertrockner 400100XXX; WSD01: 1 Stk, WSD04: 2 Stk, WSD08: 3 Stk, WSD12: 4 Stk, WSD16: 4 Stk, WSD20: 5 Stk, WSD24: 5 Stk.

Material: V2A
Lieferumfang: 1 Stk
Nicht inbegriffen: Filter 400200XXX

400200110	Schnellwechselrahmen	type	507.507.70
		€	186
Länge X		m	507
Breite Y		mm	507
Höhe Z		mm	70
Gewicht		kg	2



Wärmetauscher 40

WATROMAT® Wärmetauscher

Wärmetauscher für Trockenluftgenerator von Behältertrockner 410100XXX, Verdampfer (Kühlung), Kondensatoren (Heizung), Kompressor (Kältemittel).

Material: Kupfer
Lieferumfang: 1 Stk
Nicht inbegriffen:

400300100	Verdampfer	Typ	EVAP01	EVAP04	EVAP08	EVAP16	EVAP24
		€	1392	1969	3421	5879	7235
Behältertrockner		Typ	WSD01	WSD04	WSD08	WSD12-16	WSD20-24
Länge X		m	620	920	1620	2120	3120
Breite Y		mm	360	540	420	540	540
Höhe Z		mm	280	250	310	280	380
Gewicht		kg	30	52	75	110	140



400300200	Kondensator	Typ	COND01	COND04	COND08	COND16	COND24
		€	1809	2559	4276	7054	8682
Behältertrockner		Typ	WSD01	WSD04	WSD08	WSD12-16	WSD20-24
Länge X		m	620	920	1620	2120	3120
Breite Y		mm	360	540	420	540	540
Höhe Z		mm	280	250	310	280	380
Gewicht		kg	75	99	125	155	180



400300300	Luft-gekühlter ext. Kondensator	Typ	EXTC01	EXTC04	EXTC08	EXTC16	EXTC24
		€	956	1868	2965	4980	6780
Behältertrockner		typ	WSD01	WSD04	WSD08	WSD12-16	WSD20-24
Elektr. Leistungsaufnahme		kWh	0.1	0.15	0.25	0.45	0.6
Länge X		m	620	920	1620	2120	3120
Breite Y		mm	360	540	420	540	540
Höhe Z		mm	280	250	310	280	380
Gewicht		kg	75	99	125	155	180

Trocknungsbehälter 41

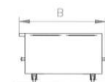
WATROMAT® Trocknungsbehälter

Trocknungsbehälter für Behältertrockner 400100XXX, mit Rollen und Schiebegriffen, Entleerung mit Kipptraverse 41010XXX und Hubstapler (2-3 t)

Material: Feuerverzinkt, Rollen Polyamid
Lieferumfang: 1 Stk Trocknungsbehälter
Nicht inbegriffen:



	Typ	WSK500	WSK770	WSK1320	WSK1700
410100100	Trocknungsbehälter	€ 2960	€ 4792	€ 6228	€ 7380
410100101	V2A	€ 5792	€ 8122	€ 11438	€ 13908
Behältertrockner	Typ	WSD01	WSD01-04	WSD04-08	WSD08-16
Volumen Trocknungsbehälter	liter	500	770	1320	1700
Nutzlast	kg	400	650	1000	1500
Länge X	m	1000	1325	1325	1325
Breite Y	mm	980	1180	1680	2180
Höhe Z	mm	1054	1054	1154	1154
Gewicht	kg	90	200	250	300



WATROMAT® Kipptraverse

Kipptraverse zur Entleerung von Trocknungsbehälter 410100XXX, benötigt Hubstapler (2.3 t), Kippvorgang vom Hubstaplersitz mit Seilzug auslösen, zum Abstellen der Kipptraverse wird Ständer benötigt

Material: Stahl RAL9035
Lieferumfang: 1 Stk Kipptraverse, 1 Ständer
Nicht inbegriffen:



	Typ	WST500	WST770	WST1320	WST1700
410100150	Kipptraverse	€ 2672	€ 3036	€ 3686	€ 4142
Abstand zwischen Gabeln (Hubstapler)	mm	250	450	450	590
Breite von Gabeltaschen	mm			200	
Höhe von Gabeltaschen	mm			80	
Gewicht	kg	80	120	145	173

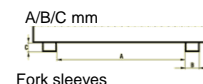


Trocknungsbehälter 41

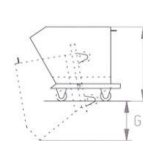
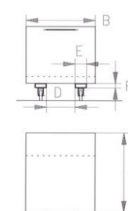
WATROMAT® Trocknungsbehälter

Trocknungsbehälter mit kleinerer Bauhöhe für tiefgelegene Kammerfilterpressen, mit Rollen und Schiebegriffen, Entleerung Hubstapler (2-3 t), passt zu Behältertrockner 400100XXX,

Material: Feuerverzinkt, Rollen Polyamid
Lieferumfang: 1 Stk Trocknungsbehälter
Nicht inbegriffen:



	Typ	WKB420	WKB660	WKB800	WKB1200
410100200	Trocknungsbehälter	€ 3564	€ 5426	€ 6580	€ 9885
410100201	V2A	€ 5524	€ 8410	€ 10199	€ 15321
Behältertrockner	Typ	WSD01	WSD01-04	WSD04-08	WSD08
Volumen Trocknungsbehälter	Liter	420	660	800	1200
Nutzlast	kg	320	440	530	800
Abstand zwischen Gabeltaschen (A)	mm	200		495	640
Länge X	m		1440		1640
Breite Y	mm	700		1280	
Höhe Z	mm		904	1004	1304
Gewicht	t	205	220	256	265



	Typ	Bockrolle	Lenkrolle
410100300	Bockrollen	€ 142	€ 242
Nutzlast	kg	450	450
Feststeller im Rücklauf		Nein	Ja
Bauhöhe	mm		224
Gewicht	kg	5	6



	Typ	Bockrolle	Lenkrollen
4101003100	Schwerlastbockrollen	€ 285	€ 352
Nutzlast	kg	800	590
Feststeller im Rücklauf		Nein	Ja
Höhe	mm		224
Gewicht	kg	5	6



Trocknungsbehälter 41

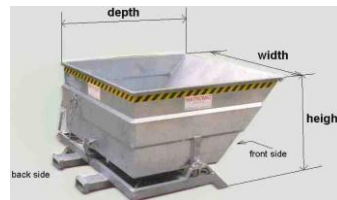
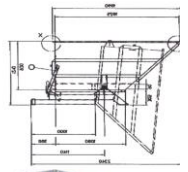
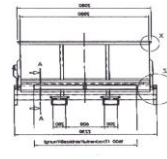
WATROMAT® Trocknungsbehälter

Trocknungsbehälter für Behältertrockner 400100XXX, mit Rollen und Schiebegriffen, Entleerung mit Hubstapler (5 t), Kippvorgang mit Seilzug vom Hubstaplersitz auslösen

Material: Feuerverzinkt
Lieferumfang: 1 Stk Trocknungsbehälter
Nicht inbegriffen:

	Typ	WTM2700	WTM3700
410200100	Trocknungsbehälter	€ 10542	€ 12907
410200101	V2A	€ 33292	€ 38459
Behältertrockner	Typ	WSD12-WSD24	WSD12-WSD24
Volumen Trocknungsbehälter	Liter	2700	3700
Nutzlast	t	2.1	3
Länge X	m	2340	
Breite Y	mm	2230	
Höhe Z	mm	1210	1470
Gewicht	t	2.1	2.6

	type	WTM
400200102	Kippbremse pneumatisch	€ 1860



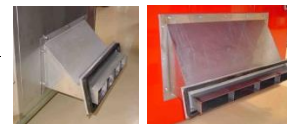
Trockenluftkanal 42

WATROMAT® Trockenluftkanal

Trockenluftkanal, führt trockene Luft und verbindet Trockenluftgenerator 400100XXX mit Trocknungsmulde 410100XXX

Material: V2A
Lieferumfang: 1 Stk Trockenluftkanal
Nicht inbegriffen:

	Typ	TLK01WSK500	TLK04WSK1320	TLK08WSK1700	TLK12WSK1700
420100100	Trockenluftkanal WSK	€ 1969	2726	2964	3464
Länge X	m	610	1100	1630	
Breite Y	mm	320	380	380	
Höhe Z	mm	300	520	530	
Gewicht	t	8	18	25	26



	Typ	TLK12WTM2700	TLK16WTM2700	TLK20WTM3700	TLK24WTM3700
420100100	Trockenluftkanal WTM	€ 3615	3615	3815	3815
Länge X	m		1710		
Breite Y	mm		1370		
Höhe Z	mm		700		
Gewicht	t	35	42	48	54



	Typ	Seal
420100100	Trockenluftkanaldichtung	€ 282
Length X	m	2
Weight	kg	41



Rückluftkanal 42

WATROMAT® Rückluftkanal

Rückluftkanal, führt feuchte Luft und verbindet Trocknungsmulde 410100XXX mit Trockenluftgenerator 400100XXX.

Material: PVC (Rahmen V2A)
Lieferumfang: 1 Stk Rückluftkanal
Nicht inbegriffen:

	Typ	RLK01WSK500	RLK04WSK1320	RLK08WSK1700	RLK12WSK1700
420110100	Rückluftkanal WSK	€ 1895	2243	3224	3445
Länge X	m	800	1530	2030	2340
Breite Y	mm	1080	1280	1280	1280
Höhe Z	mm	500	800	800	800
Gewicht	t	6	9	15	19



	Typ	RLK12WTM2700	RLK16WTM2700	RLK20WTM3700	RLK24WTM3700
420110100	Rückluftkanal WTM	€ 3655	36655	3955	3955
Länge X	m	800	1530	2030	2340
Breite Y	mm	1080	1280	1280	1280
Höhe Z	mm	500	800	800	800
Gewicht	t	246	29	34	39



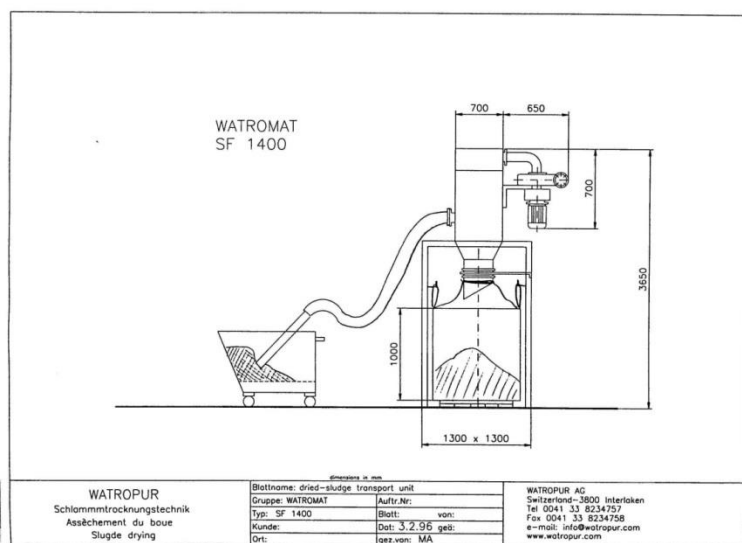
Absackanlage 43

WATROMAT® Absackanlage

Absackanlage für Trockenschlamm (Trockensubstanz >70%), Zyklon für Saugluftreinigung, automatische Filterreinigung mit Druckluft, Standkonstruktion, Saugschlauch Länge 3 Meter, Sackhacken verstellbar, Sacköffnung >500mm, Unterfahrhöhe 1200 mm, Druckluftbedarf 250 l/min (>6 Bar), Schaltschrank

Material: Stahl RAL3020
Lieferumfang: 1 Stk Absackanlage
Nicht inbegriffen:

	Typ	WSF400	WSF800
430100100	Absackanlage	€ 23120	28150
Kapazität	kg/h	400	800
Elektr. Leistungsaufnahme	kWh	3	5.5
Länge X	m	1.3	
Breite Y	mm	1.3	
Höhe Z	mm	3.4	
Gewicht	t	0.6	0.7



	Typ	WHO1	WHO2	WHO3
430200100	Befülltrichter RAL3020	€ 3020	4105	5102
Volumen	Liter	500	1000	0.8
Freie Höhe	mm	1200	1400	1200
Länge X	m	970	970	1300
Breite Y	mm	2070	2070	1300
Höhe Z	mm	2050	2050	4200
Gewicht	t	350	550	960



	Typ	
430300100	Kondensat-Hebeanlage	€ 1665
Förderleistung	m3/h	1
Leistungsaufnahme	kWh	0,5
Volumen	l	100



Transport, Montage, Inbetriebnahme

Seite Teil



57

50



59

51



63

52



64

53

Seite Teil

Transport Strasse

57

50

Transport See

59

51

Reisekosten

63

52

**Montage
Inbetriebnahme**

64

53

Transport Strasse 100-1000 km 50

Part	Country											
	Destination	km	100	200	300	400	500	600	700	800	900	1000
	Days		1	2	3	3	3	4	4	4	5	5
10	Press dryer	WPD05xx	1188	1307	1426	1544	1663	1782	1901	2020	2138	2257
		WPDxx15	1254	1379	1505	1630	1756	1881	2006	2132	2257	2383
		WPDxx30	1968	2165	2362	2558	2755	2952	3149	3346	3542	3739
		WPDxx45	2700	2970	3240	3510	3780	4050	4320	4590	4860	5130
		WPDxx60	4118	4530	4942	5354	5766	6178	6589	7001	7413	7825
		WPDxx75	5122	5634	6146	6658	7170	7682	8195	8707	9219	9731
		WPDxx90	6178	6795	7413	8031	8649	9266	9884	10502	11120	11737
		WPDxx105	7181	7899	8617	9335	10053	10771	11489	12207	12925	13644
		WPDxx120	7877	8665	9453	10240	11028	11816	12603	13391	14179	14966
		WPDxx150DD	8056	8862	9667	10473	11278	12084	12890	13695	14501	15306
		WPDxx180DD	8681	9550	10418	11286	12154	13022	13890	14758	15627	16495
		WPDxx215DD	10091	11100	12109	13119	14128	15137	16146	17155	18164	19173
		WPDxx240DD	11019	12121	13222	14324	15426	16528	17630	18732	19834	20936
11	Thickener	WTH	4939	5433	5927	6421	6915	7409	7903	8397	8891	9384
12	Bagging point	WLS1-2	957	1052	1148	1244	1339	1435	1531	1626	1722	1818
		WLS3-5	1913	2105	2296	2487	2679	2870	3061	3253	3444	3635
13	Screw press	WSP05+WMT	2200	2420	2640	2860	3080	3300	3520	3740	3960	4180
		WSP15+WMT	2904	3194	3485	3775	4066	4356	4646	4937	5227	5518
		WSP25+WMT	3630	3993	4356	4719	5082	5445	5808	6171	6534	6897
		WSP50+WMT	4138	4552	4966	5380	5793	6207	6621	7035	7449	7863
		WSP75+WMT	4598	5058	5518	5977	6437	6897	7357	7817	8276	8736
20	Bunker-dryer	WBU05WBDxx	3451	3796	4141	4486	4831	5177	5522	5867	6212	6557
		WBUxxWBD15-45	5286	5815	6344	6872	7401	7930	8458	8987	9516	10044
		WBUxxWBD60	8627	9489	10352	11215	12078	12940	13803	14666	15528	16391
		WBUxxWBD75	9576	10534	11491	12449	13406	14364	15322	16279	17237	18194
		WBUxxWBD90	11424	12566	13709	14851	15994	17136	18278	19421	20563	21706
		WBUxxWBD105	12936	14230	15523	16817	18110	19404	20698	21991	23285	24578
		WBUxxWBD120	13272	14599	15926	17253	18580	19908	21235	22562	23889	25216
		WBUxxWBD150DD	17804	19584	21364	23145	24925	26705	28486	30266	32046	33827
		WBUxxWBD180DD	19162	21078	22994	24911	26827	28743	30659	32575	34492	36408
		WBUxxWBD210DD	20521	22573	24625	26677	28729	30781	32833	34885	36937	38989
		WBUxxWBD240DD	21879	24067	26255	28443	30631	32819	35006	37194	39382	41570
21	Belt dryer	WBD04-08	896	986	1075	1165	1255	1344	1434	1523	1613	1703
		WBD15	1113	1225	1336	1447	1558	1670	1781	1892	2004	2115
		WBD30	1700	1870	2040	2210	2380	2550	2720	2890	3060	3230
		WBD45	2277	2505	2732	2960	3188	3416	3643	3871	4099	4326
		WBD60	3198	3518	3838	4157	4477	4797	5117	5436	5756	6076
		WBD75	4326	4759	5192	5624	6057	6489	6922	7355	7787	8220
		WBD90	5032	5535	6039	6542	7045	7548	8051	8555	9058	9561
		WBD105	5849	6434	7019	7604	8189	8774	9359	9944	10529	11114
		WBD120	6818	7500	8182	8864	9546	10228	10909	11591	12273	12955
		WBD120DD	6927	7620	8313	9006	9698	10391	11084	11777	12469	13162
		WBD150DD	8330	9163	9996	10829	11663	12496	13329	14162	14995	15828
		WBD180DD	10260	11285	12311	13337	14363	15389	16415	17441	18467	19493
		WBD215DD	11926	13118	14311	15503	16696	17888	19081	20274	21466	22659
		WBD240DD	13504	14854	16205	17555	18906	20256	21606	22957	24307	25658
22	Bunker	WBU5	2366	2603	2840	3076	3313	3549	3786	4023	4259	4496
		WBU10-15	2880	3168	3456	3744	4032	4320	4608	4896	5184	5472
		WBU20-25	4385	4823	5262	5700	6139	6577	7016	7454	7893	8331
		WBU35	4722	5194	5666	6138	6610	7082	7555	8027	8499	8971
23	Silo	WSI	5677	6244	6812	7380	7947	8515	9083	9650	10218	10786
30	Container dryer	WCD30	2485	2734	2982	3231	3479	3728	3976	4225	4474	4722
		WCD48-60	4404	4844	5285	5725	6166	6606	7047	7487	7927	8368
		WCD90C	5136	5650	6163	6677	7190	7704	8218	8731	9245	9758
31	Drying container	WGM20	2643	2908	3172	3436	3701	3965	4229	4494	4758	5022
		WGM30	3692	4061	4430	4799	5168	5538	5907	6276	6645	7014
40	Skip-dryer	WSD01	260	286	312	338	364	390	416	442	468	494
		WSD04	515	566	617	669	720	772	823	875	926	978
		WSD08	980	1078	1176	1274	1372	1470	1568	1666	1764	1862
		WSD12-16	1119	1231	1343	1455	1567	1678	1790	1902	2014	2126
		WSD20-24	2060	2266	2472	2678	2884	3090	3296	3502	3708	3914
41	Drying skip	WSK05	293	323	352	381	411	440	469	499	528	558
		WSK13	488	537	586	634	683	732	781	830	879	927
		WSK17	553	608	664	719	774	830	885	940	996	1051
		WTM27	1051	1156	1262	1367	1472	1577	1682	1787	1892	1997
		WTM37	1277	1405	1533	1660	1788	1916	2043	2171	2299	2427
		WTC60-90	1454	1600	1745	1890	2036	2181	2327	2472	2617	2763
		WGM150-300	2110	2321	2532	2742	2953	3164	3375	3586	3797	4008
43	Bagging unit	WSF	619	681	743	805	867	929	990	1052	1114	1176

Transport Strasse 1200-3000 km 50

Part	Country											
	Destination	km	1200	1400	1600	1800	2000	2200	2400	2600	2800	3000
	Days		5	6	6	7	7	8	8	9	9	10
10	Press dryer	WPD05xx	2376	2495	2614	2732	2851	2970	3089	3208	3326	3445
		WPDxx15	2508	2633	2759	2884	3010	3135	3260	3386	3511	3637
		WPDxx30	3936	4133	4330	4526	4723	4920	5117	5314	5510	5707
		WPDxx45	5400	5670	5940	6210	6480	6750	7020	7290	7560	7830
		WPDxx60	8237	8649	9060	9472	9884	10296	10708	11120	11532	11943
		WPDxx75	10243	10755	11268	11780	12292	12804	13316	13828	14340	14853
		WPDxx90	12355	12973	13591	14208	14826	15444	16062	16680	17297	17915
		WPDxx105	14362	15080	15798	16516	17234	17952	18670	19388	20106	20824
		WPDxx120	15754	16542	17330	18117	18905	19693	20480	21268	22056	22844
		WPDxx150DD	16112	16918	17723	18529	19334	20140	20946	21751	22557	23362
		WPDxx180DD	17363	18231	19099	19967	20835	21704	22572	23440	24308	25176
		WPDxx215DD	20182	21192	22201	23210	24219	25228	26237	27246	28255	29264
		WPDxx240DD	22037	23139	24241	25343	26445	27547	28649	29750	30852	31954
11	Thickener	WTH	9878	10372	10866	11360	11854	12348	12842	13336	13830	14324
12	Bagging point	WLS1-2	1913	2009	2105	2200	2296	2392	2487	2583	2679	2774
		WLS3-5	3827	4018	4210	4401	4592	4784	4975	5166	5358	5549
13	Screw press	WSP05+WMT	4400	4620	4840	5060	5280	5500	5720	5940	6160	6380
		WSP15+WMT	5808	6098	6389	6679	6970	7260	7550	7841	8131	8422
		WSP25+WMT	7260	7623	7986	8349	8712	9075	9438	9801	10164	10527
		WSP50+WMT	8276	8690	9104	9518	9932	10346	10759	11173	11587	12001
		WSP75+WMT	9196	9656	10116	10575	11035	11495	11955	12415	12874	13334
20	Bunker-dryer	WBU05WBDxx	6902	7247	7592	7937	8282	8628	8973	9318	9663	10008
		WBUxxWBD15-45	10573	11101	11630	12159	12687	13216	13745	14273	14802	15331
		WBUxxWBD60	17254	18116	18979	19842	20704	21567	22430	23292	24155	25018
		WBUxxWBD75	19152	20110	21067	22025	22982	23940	24898	25855	26813	27770
		WBUxxWBD90	22848	23990	25133	26275	27418	28560	29702	30845	31987	33130
		WBUxxWBD105	25872	27166	28459	29753	31046	32340	33634	34927	36221	37514
		WBUxxWBD120	26543	27871	29198	30525	31852	33179	34506	35834	37161	38488
		WBUxxWBD150DD	35607	37387	39168	40948	42728	44509	46289	48069	49850	51630
		WBUxxWBD180DD	38324	40240	42156	44073	45989	47905	49821	51737	53654	55570
		WBUxxWBD210DD	41041	43093	45145	47197	49249	51301	53353	55405	57457	59509
		WBUxxWBD240DD	43758	45946	48134	50322	52510	54698	56885	59073	61261	63449
21	Belt dryer	WBD04-08	1792	1882	1971	2061	2151	2240	2330	2419	2509	2599
		WBD15	2226	2338	2449	2560	2672	2783	2894	3006	3117	3228
		WBD30	3400	3570	3740	3910	4080	4250	4420	4590	4760	4930
		WBD45	4554	4782	5009	5237	5465	5693	5920	6148	6376	6603
		WBD60	6396	6716	7035	7355	7675	7995	8315	8634	8954	9274
		WBD75	8653	9085	9518	9950	10383	10816	11248	11681	12114	12546
		WBD90	10064	10568	11071	11574	12077	12580	13084	13587	14090	14593
		WBD105	11699	12284	12869	13454	14038	14623	15208	15793	16378	16963
		WBD120	13637	14319	15000	15682	16364	17046	17728	18410	19091	19773
		WBD120DD	13855	14547	15240	15933	16626	17318	18011	18704	19397	20089
		WBD150DD	16661	17494	18327	19160	19993	20826	21659	22492	23325	24158
		WBD180DD	20519	21545	22571	23597	24623	25649	26675	27701	28727	29753
		WBD215DD	23851	25044	26236	27429	28621	29814	31007	32199	33392	34584
		WBD240DD	27008	28358	29709	31059	32410	33760	35110	36461	37811	39162
22	Bunker	WBU5	4733	4969	5206	5442	5679	5916	6152	6389	6626	6862
		WBU10-15	5760	6048	6336	6624	6912	7200	7488	7776	8064	8352
		WBU20-25	8770	9208	9647	10085	10524	10962	11400	11839	12277	12716
		WBU35	9443	9915	10388	10860	11332	11804	12276	12748	13221	13693
23	Silo	WSI	11354	11921	12489	13057	13624	14192	14760	15327	15895	16463
30	Container dryer	WCD30	4971	5219	5468	5716	5965	6213	6462	6710	6959	7207
		WCD48-60	8808	9249	9689	10129	10570	11010	11451	11891	12331	12772
		WCD90C	10272	10785	11299	11813	12326	12840	13353	13867	14381	14894
31	Drying container	WGM20	5287	5551	5815	6080	6344	6608	6873	7137	7401	7666
		WGM30	7384	7753	8122	8491	8860	9229	9599	9968	10337	10706
40	Skip-dryer	WSD01	520	546	572	598	624	650	676	702	728	754
		WSD04	1029	1081	1132	1183	1235	1286	1338	1389	1441	1492
		WSD08	1960	2058	2156	2254	2352	2450	2548	2646	2744	2842
		WSD12-16	2238	2350	2462	2574	2685	2797	2909	3021	3133	3245
		WSD20-24	4120	4326	4532	4738	4944	5150	5356	5562	5768	5974
41	Drying skip	WSK05	587	616	646	675	704	734	763	792	822	851
		WSK13	976	1025	1074	1123	1171	1220	1269	1318	1367	1415
		WSK17	1106	1161	1217	1272	1327	1383	1438	1493	1549	1604
		WTM27	2103	2208	2313	2418	2523	2628	2733	2838	2944	3049
		WTM37	2554	2682	2810	2938	3065	3193	3321	3448	3576	3704
		WTC60-90	2908	3054	3199	3344	3490	3635	3781	3926	4072	4217
		WGM150-300	4219	4430	4641	4852	5063	5274	5485	5696	5907	6118
43	Bagging unit	WSF	1238	1300	1362	1424	1486	1548	1610	1671	1733	1795

Kanada-USA

51

Part	Country		Canada	Canada	Canada	Canada	USA	USA	USA	USA
	Destination	km	Vancouv	Montreal	Toronto	Quebec	Los A	Housten	Orleans	Charl
		Days	31	10	11	9	27	22	20	17
10	Press dryer	WPD05xx	3646	1176	1294	1059	3176	2587	2352	1999
		WPDxx15	5401	1742	1917	1568	4704	3833	3485	2962
		WPDxx30	7435	2399	2638	2159	6476	5277	4797	4077
		WPDxx45	7812	2520	2772	2268	6804	5544	5040	4284
		WPDxx60	10652	3436	3780	3093	9278	7560	6873	5842
		WPDxx75	12066	3892	4282	3503	10510	8563	7785	6617
		WPDxx90	13836	4463	4910	4017	12051	9819	8927	7588
		WPDxx105	16083	5188	5707	4669	14008	11414	10376	8820
		WPDxx120	15376	4960	5456	4464	13392	10912	9920	8432
		WPDxx150DD	15234	4914	5406	4423	13268	10811	9828	8354
		WPDxx180DD	19031	6139	6753	5525	16575	13506	12278	10436
		WPDxx215DD	22121	7136	7850	6422	19267	15699	14272	12131
		WPDxx240DD	25302	8162	8978	7346	22037	17956	16324	13875
11	Thickener	WTH	15640	5045	5550	4541	13622	11099	10090	8577
12	Bagging point	WLS1-2	3563	1149	1264	1034	3103	2528	2298	1954
		WLS3-5	7125	2298	2528	2069	6206	5056	4597	3907
13	Screw press	WSP500+WMT	8928	2880	3168	2592	7776	6336	5760	4896
		WSP1500+WMT	11160	3600	3960	3240	9720	7920	7200	6120
		WSP2500+WMT	14731	4752	5227	4277	12830	10454	9504	8078
		WSP5000+WMT	13811	4455	4901	4010	12029	9801	8910	7574
		WSP7500+WMT	18905	6098	6708	5489	16466	13416	12197	10367
		WSP15000+WMT	22506	7260	7986	6534	19602	15972	14520	12342
20	Bunker-dryer	WBU05WBDxx	29217	9425	10367	8482	25447	20735	18850	16022
		WBUxxWBD30-45	34239	11045	12149	9940	29821	24299	22090	18776
		WBUxxWBD60	41195	13289	14617	11960	35879	29235	26577	22591
		WBUxxWBD75	45122	14556	16011	13100	39300	32022	29111	24744
		WBUxxWBD90	61409	19809	21790	17828	53485	43580	39618	33676
		WBUxxWBD105	69536	22431	24674	20188	60564	49348	44862	38133
		WBUxxWBD120	60232	19430	21373	17487	52460	42746	38860	33031
		WBUxxWBD150DD	53866	17376	19114	15639	46916	38228	34752	29540
		WBUxxWBD180DD	58808	18970	20867	17073	51220	41735	37941	32250
		WBUxxWBD210DD	62977	20315	22347	18284	54851	44694	40631	34536
		WBUxxWBD240DD	67825	21879	24067	19691	59073	48134	43758	37194
21	Belt dryer	WBD400-800	1293	417	459	375	1126	917	834	709
		WBD1500	3781	1220	1342	1098	3293	2683	2439	2073
		WBD3000	5294	1708	1878	1537	4611	3757	3415	2903
		WBD4500	5429	1751	1927	1576	4729	3853	3503	2977
		WBD6000	6817	2199	2419	1979	5937	4838	4398	3738
		WBD7500	7520	2426	2669	2183	6550	5337	4852	4124
		WBD9000	8805	2840	3124	2556	7669	6249	5681	4828
		WBD10500	10235	3302	3632	2971	8914	7263	6603	5613
		WBD12000	9319	3006	3307	2705	8116	6613	6012	5110
		WBD12000DD	10299	3322	3655	2990	8971	7309	6645	5648
		WBD15000DD	12385	3995	4395	3596	10787	8790	7991	6792
		WBD18000DD	15472	4991	5490	4492	13476	10980	9982	8485
		WBD21500DD	17985	5802	6382	5221	15664	12764	11603	9863
		WBD24000DD	20571	6636	7299	5972	17917	14599	13272	11281
22	Bunker	WBU5	4406	1421	1563	1279	3837	3127	2842	2416
		WBU10-15	4464	1440	1584	1296	3888	3168	2880	2448
		WBU20-25	6419	2071	2278	1864	5591	4555	4141	3520
		WBU35	7319	2361	2597	2125	6374	5194	4722	4013
23	Silo	WSI	22173	7153	7868	6437	19312	15736	14305	12160
30	Container dryer	WCD3000	7866	2538	2791	2284	6851	5583	5075	4314
		WCD4800-6000	13120	4232	4655	3809	11427	9311	8464	7195
		WCD9000C	15300	4935	5429	4442	13326	10858	9871	8390
31	Drying container	WGM20000	8194	2643	2908	2379	7137	5815	5287	4494
		WGM30000	11445	3692	4061	3323	9968	8122	7384	6276
40	Skip-dryer	WSD100	2345	756	832	681	2042	1664	1513	1286
		WSD400	1994	643	707	579	1737	1415	1286	1093
		WSD800	3832	1236	1360	1112	3337	2719	2472	2101
		WSD1200-1600	4062	1310	1442	1179	3538	2883	2621	2228
		WSD2000-2400	6520	2103	2314	1893	5679	4627	4207	3576
41	Drying skip	WSK500	1882	607	668	546	1639	1336	1214	1032
		WSK1320	2389	771	848	694	2081	1695	1541	1310
		WSK1700	2368	764	840	688	2063	1681	1528	1299
		WTM2700	3915	1263	1389	1137	3410	2778	2526	2147
		WTM3700	4399	1419	1561	1277	3832	3122	2838	2412
		WTC6000-9000	4508	1454	1600	1309	3926	3199	2908	2472
		WGM	6540	2110	2321	1899	5696	4641	4219	3586
43	Bagging unit	WSF	2881	930	1022	837	2510	2045	1859	1580

Mexiko-Argentinien

51

Part	Country		Mexico	Mexico	Panama	Nicaragua	Colombia	Chille	Peru	Brazil	Uruguay	Argent
	Destination	km	Mazatlan	Veracruz	Colon	Manag	Cartagena	Valp	Callao	Santos	Montev	Arbue
		Days	30	15	19	19	19	31	30	18	20	21
10	Press dryer	WPD05xx	3528	1764	2235	2235	2235	3646	3528	2117	2352	2470
		WPDxx15	5227	2614	3311	3311	3311	5401	5227	3136	3485	3659
		WPDxx30	7196	3598	4557	4557	4557	7435	7196	4317	4797	5037
		WPDxx45	7560	3780	4788	4788	4788	7812	7560	4536	5040	5292
		WPDxx60	10309	5154	6529	6529	6529	10652	10309	6185	6873	7216
		WPDxx75	11677	5839	7396	7396	7396	12066	11677	7006	7785	8174
		WPDxx90	13390	6695	8480	8480	8480	13836	13390	8034	8927	9373
		WPDxx105	15564	7782	9857	9857	9857	16083	15564	9339	10376	10895
		WPDxx120	14880	7440	9424	9424	9424	15376	14880	8928	9920	10416
		WPDxx150DD	14742	7371	9337	9337	9337	15234	14742	8845	9828	10320
		WPDxx180DD	18417	9208	11664	11664	11664	19031	18417	11050	12278	12892
		WPDxx215DD	21408	10704	13558	13558	13558	22121	21408	12845	14272	14985
		WPDxx240DD	24486	12243	15508	15508	15508	25302	24486	14692	16324	17140
11	Thickener	WTH	15135	7568	9586	9586	9586	15640	15135	9081	10090	10595
12	Bagging point	WLS1-2	3448	1724	2183	2183	2183	3563	3448	2069	2298	2413
		WLS3-5	6895	3448	4367	4367	4367	7125	6895	4137	4597	4827
13	Screw press	WSP500+WMT	8640	4320	5472	5472	5472	8928	8640	5184	5760	6048
		WSP1500+WMT	10800	5400	6840	6840	6840	11160	10800	6480	7200	7560
		WSP2500+WMT	14256	7128	9029	9029	9029	14731	14256	8554	9504	9979
		WSP5000+WMT	13365	6683	8465	8465	8465	13811	13365	8019	8910	9356
		WSP7500+WMT	18295	9148	11587	11587	11587	18905	18295	10977	12197	12807
		WSP15000+WMT	21780	10890	13794	13794	13794	22506	21780	13068	14520	15246
20	Bunker-dryer	WBU05WBDxx	28274	14137	17907	17907	17907	29217	28274	16965	18850	19792
		WBUxxWBD30-45	33134	16567	20985	20985	20985	34239	33134	19881	22090	23194
		WBUxxWBD60	39866	19933	25248	25248	25248	41195	39866	23919	26577	27906
		WBUxxWBD75	43667	21833	27655	27655	27655	45122	43667	26200	29111	30567
		WBUxxWBD90	59428	29714	37638	37638	37638	61409	59428	35657	39618	41599
		WBUxxWBD105	67293	33647	42619	42619	42619	69536	67293	40376	44862	47105
		WBUxxWBD120	58289	29145	36917	36917	36917	60232	58289	34974	38860	40803
		WBUxxWBD150DD	52129	26064	33015	33015	33015	53866	52129	31277	34752	36490
		WBUxxWBD180DD	56911	28456	36044	36044	36044	58808	56911	34147	37941	39838
		WBUxxWBD210DD	60946	30473	38599	38599	38599	62977	60946	36568	40631	42662
		WBUxxWBD240DD	65637	32819	41570	41570	41570	67825	65637	39382	43758	45946
21	Belt dryer	WBD400-800	1251	625	792	792	792	1293	1251	751	834	876
		WBD1500	3659	1830	2317	2317	2317	3781	3659	2195	2439	2561
		WBD3000	5123	2561	3244	3244	3244	5294	5123	3074	3415	3586
		WBD4500	5254	2627	3328	3328	3328	5429	5254	3153	3503	3678
		WBD6000	6597	3298	4178	4178	4178	6817	6597	3958	4398	4618
		WBD7500	7278	3639	4609	4609	4609	7520	7278	4367	4852	5094
		WBD9000	8521	4260	5397	5397	5397	8805	8521	5113	5681	5965
		WBD10500	9905	4952	6273	6273	6273	10235	9905	5943	6603	6933
		WBD12000	9018	4509	5712	5712	5712	9319	9018	5411	6012	6313
		WBD12000DD	9967	4984	6313	6313	6313	10299	9967	5980	6645	6977
		WBD15000DD	11986	5993	7591	7591	7591	12385	11986	7192	7991	8390
		WBD18000DD	14973	7487	9483	9483	9483	15472	14973	8984	9982	10481
		WBD21500DD	17405	8702	11023	11023	11023	17985	17405	10443	11603	12183
		WBD24000DD	19908	9954	12608	12608	12608	20571	19908	11945	13272	13935
22	Bunker	WBU5	4264	2132	2700	2700	2700	4406	4264	2558	2842	2985
		WBU10-15	4320	2160	2736	2736	2736	4464	4320	2592	2880	3024
		WBU20-25	6212	3106	3934	3934	3934	6419	6212	3727	4141	4348
		WBU35	7082	3541	4486	4486	4486	7319	7082	4249	4722	4958
23	Silo	WSI	21458	10729	13590	13590	13590	22173	21458	12875	14305	15021
30	Container dryer	WCD3000	7613	3806	4821	4821	4821	7866	7613	4568	5075	5329
		WCD4800-6000	12696	6348	8041	8041	8041	13120	12696	7618	8464	8888
		WCD9000C	14806	7403	9377	9377	9377	15300	14806	8884	9871	10364
31	Drying container	WGM20000	7930	3965	5022	5022	5022	8194	7930	4758	5287	5551
		WGM30000	11075	5538	7014	7014	7014	11445	11075	6645	7384	7753
40	Skip-dryer	WSD100	2269	1135	1437	1437	1437	2345	2269	1362	1513	1588
		WSD400	1929	965	1222	1222	1222	1994	1929	1158	1286	1351
		WSD800	3708	1854	2349	2349	2349	3832	3708	2225	2472	2596
		WSD1200-1600	3931	1966	2490	2490	2490	4062	3931	2359	2621	2752
		WSD2000-2400	6310	3155	3996	3996	3996	6520	6310	3786	4207	4417
41	Drying skip	WSK500	1821	911	1153	1153	1153	1882	1821	1093	1214	1275
		WSK1320	2312	1156	1464	1464	1464	2389	2312	1387	1541	1618
		WSK1700	2292	1146	1452	1452	1452	2368	2292	1375	1528	1604
		WTM2700	3788	1894	2399	2399	2399	3915	3788	2273	2526	2652
		WTM3700	4257	2129	2696	2696	2696	4399	4257	2554	2838	2980
		WTC6000-9000	4362	2181	2763	2763	2763	4508	4362	2617	2908	3054
		WGM	6329	3164	4008	4008	4008	6540	6329	3797	4219	4430
43	Bagging unit	WSF	2789	1394	1766	1766	1766	2881	2789	1673	1859	1952

Türkei-Iran

51

Part	Country		Turkey	Israel	Agypt	Jordan	UA	Katar	Bharein	Saudi	Iran	Irak
	Destination	km	Istanbul	TelAviv	Kairo	Amman	Dubai	Doha	Manama	Damman	BanAB	UmmQ
		Days	10	14	15	21	26	27	28	29	30	31
10	Press dryer	WPD05xx	1176	1647	1764	2470	3058	3176	3293	3411	3528	3646
		WPDxx15	1742	2439	2614	3659	4530	4704	4879	5053	5227	5401
		WPDxx30	2399	3358	3598	5037	6236	6476	6716	6956	7196	7435
		WPDxx45	2520	3528	3780	5292	6552	6804	7056	7308	7560	7812
		WPDxx60	3436	4811	5154	7216	8934	9278	9622	9965	10309	10652
		WPDxx75	3892	5449	5839	8174	10120	10510	10899	11288	11677	12066
		WPDxx90	4463	6249	6695	9373	11605	12051	12497	12944	13390	13836
		WPDxx105	5188	7263	7782	10895	13489	14008	14527	15046	15564	16083
		WPDxx120	4960	6944	7440	10416	12896	13392	13888	14384	14880	15376
		WPDxx150DD	4914	6880	7371	10320	12777	13268	13760	14251	14742	15234
		WPDxx180DD	6139	8595	9208	12892	15961	16575	17189	17803	18417	19031
		WPDxx215DD	7136	9990	10704	14985	18553	19267	19981	20694	21408	22121
		WPDxx240DD	8162	11427	12243	17140	21221	22037	22854	23670	24486	25302
11	Thickener	WTH	5045	7063	7568	10595	13117	13622	14126	14631	15135	15640
12	Bagging point	WLS1-2	1149	1609	1724	2413	2988	3103	3218	3333	3448	3563
		WLS3-5	2298	3218	3448	4827	5976	6206	6436	6665	6895	7125
13	Screw press	WSP500+WMT	2880	4032	4320	6048	7488	7776	8064	8352	8640	8928
		WSP1500+WMT	3600	5040	5400	7560	9360	9720	10080	10440	10800	11160
		WSP2500+WMT	4752	6653	7128	9979	12355	12830	13306	13781	14256	14731
		WSP5000+WMT	4455	6237	6683	9356	11583	12029	12474	12920	13365	13811
		WSP7500+WMT	6098	8538	9148	12807	15856	16466	17076	17685	18295	18905
		WSP15000+WMT	7260	10164	10890	15246	18876	19602	20328	21054	21780	22506
20	Bunker-dryer	WBU05WBDxx	9425	13195	14137	19792	24504	25447	26389	27332	28274	29217
		WBUxxWBD30-45	11045	15463	16567	23194	28716	29821	30925	32030	33134	34239
		WBUxxWBD60	13289	18604	19933	27906	34550	35879	37208	38537	39866	41195
		WBUxxWBD75	14556	20378	21833	30567	37844	39300	40755	42211	43667	45122
		WBUxxWBD90	19809	27733	29714	41599	51504	53485	55466	57447	59428	61409
		WBUxxWBD105	22431	31403	33647	47105	58321	60564	62807	65050	67293	69536
		WBUxxWBD120	19430	27202	29145	40803	50517	52460	54403	56346	58289	60232
		WBUxxWBD150DD	17376	24327	26064	36490	45178	46916	48653	50391	52129	53866
		WBUxxWBD180DD	18970	26559	28456	39838	49323	51220	53117	55014	56911	58808
		WBUxxWBD210DD	20315	28441	30473	42662	52820	54851	56883	58914	60946	62977
		WBUxxWBD240DD	21879	30631	32819	45946	56885	59073	61261	63449	65637	67825
21	Belt dryer	WBD400-800	417	584	625	876	1084	1126	1168	1209	1251	1293
		WBD1500	1220	1708	1830	2561	3171	3293	3415	3537	3659	3781
		WBD3000	1708	2391	2561	3586	4440	4611	4781	4952	5123	5294
		WBD4500	1751	2452	2627	3678	4554	4729	4904	5079	5254	5429
		WBD6000	2199	3079	3298	4618	5717	5937	6157	6377	6597	6817
		WBD7500	2426	3396	3639	5094	6307	6550	6793	7035	7278	7520
		WBD9000	2840	3976	4260	5965	7385	7669	7953	8237	8521	8805
		WBD10500	3302	4622	4952	6933	8584	8914	9244	9574	9905	10235
		WBD12000	3006	4209	4509	6313	7816	8116	8417	8718	9018	9319
		WBD12000DD	3322	4651	4984	6977	8638	8971	9303	9635	9967	10299
		WBD15000DD	3995	5593	5993	8390	10388	10787	11187	11586	11986	12385
		WBD18000DD	4991	6988	7487	10481	12977	13476	13975	14474	14973	15472
		WBD21500DD	5802	8122	8702	12183	15084	15664	16245	16825	17405	17985
		WBD24000DD	6636	9290	9954	13935	17253	17917	18580	19244	19908	20571
22	Bunker	WBU5	1421	1990	2132	2985	3695	3837	3979	4121	4264	4406
		WBU10-15	1440	2016	2160	3024	3744	3888	4032	4176	4320	4464
		WBU20-25	2071	2899	3106	4348	5384	5591	5798	6005	6212	6419
		WBU35	2361	3305	3541	4958	6138	6374	6610	6846	7082	7319
23	Silo	WSI	7153	10014	10729	15021	18597	19312	20028	20743	21458	22173
30	Container dryer	WCD3000	2538	3553	3806	5329	6598	6851	7105	7359	7613	7866
		WCD4800-6000	4232	5925	6348	8888	11004	11427	11850	12273	12696	13120
		WCD9000C	4935	6910	7403	10364	12832	13326	13819	14313	14806	15300
31	Drying container	WGM20000	2643	3701	3965	5551	6873	7137	7401	7666	7930	8194
		WGM30000	3692	5168	5538	7753	9599	9968	10337	10706	11075	11445
40	Skip-dryer	WSD100	756	1059	1135	1588	1967	2042	2118	2194	2269	2345
		WSD400	643	900	965	1351	1672	1737	1801	1865	1929	1994
		WSD800	1236	1731	1854	2596	3214	3337	3461	3585	3708	3832
		WSD1200-1600	1310	1835	1966	2752	3407	3538	3669	3800	3931	4062
		WSD2000-2400	2103	2945	3155	4417	5469	5679	5889	6100	6310	6520
41	Drying skip	WSK500	607	850	911	1275	1578	1639	1700	1761	1821	1882
		WSK1320	771	1079	1156	1618	2004	2081	2158	2235	2312	2389
		WSK1700	764	1070	1146	1604	1986	2063	2139	2216	2292	2368
		WTM2700	1263	1768	1894	2652	3283	3410	3536	3662	3788	3915
		WTM3700	1419	1987	2129	2980	3690	3832	3973	4115	4257	4399
		WTC6000-9000	1454	2036	2181	3054	3781	3926	4072	4217	4362	4508
		WGM	2110	2953	3164	4430	5485	5696	5907	6118	6329	6540
43	Bagging unit	WSF	930	1301	1394	1952	2417	2510	2603	2696	2789	2881

Indien-Australien

51

Part	Country		India	SriLa	Vietnam	Taiwan	Korea	Korea	Taiwan	Austr	Austr	Papua
	Destination	km	Mumbai	Colom	Hanoi	Kaoh	Busan	Seoul	Taipei	Perth	Melb	Mores
		Days	20	21	26	33	33	34	41	34	35	28
10	Press dryer	WPD05xx	2352	2470	3058	3881	3881	3999	4822	3999	4116	3293
		WPDxx15	3485	3659	4530	5750	5750	5924	7144	5924	6098	4879
		WPDxx30	4797	5037	6236	7915	7915	8155	9834	8155	8395	6716
		WPDxx45	5040	5292	6552	8316	8316	8568	10332	8568	8820	7056
		WPDxx60	6873	7216	8934	11340	11340	11683	14089	11683	12027	9622
		WPDxx75	7785	8174	10120	12845	12845	13234	15959	13234	13623	10899
		WPDxx90	8927	9373	11605	14729	14729	15175	18300	15175	15622	12497
		WPDxx105	10376	10895	13489	17121	17121	17640	21271	17640	18158	14527
		WPDxx120	9920	10416	12896	16368	16368	16864	20336	16864	17360	13888
		WPDxx150DD	9828	10320	12777	16217	16217	16708	20148	16708	17200	13760
		WPDxx180DD	12278	12892	15961	20259	20259	20873	25170	20873	21486	17189
		WPDxx215DD	14272	14985	18553	23549	23549	24262	29257	24262	24976	19981
		WPDxx240DD	16324	17140	21221	26935	26935	27751	33464	27751	28567	22854
11	Thickener	WTH	10090	10595	13117	16649	16649	17153	20685	17153	17658	14126
12	Bagging point	WLS1-2	2298	2413	2988	3792	3792	3907	4712	3907	4022	3218
		WLS3-5	4597	4827	5976	7585	7585	7815	9423	7815	8044	6436
13	Screw press	WSP500+WMT	5760	6048	7488	9504	9504	9792	11808	9792	10080	8064
		WSP1500+WMT	7200	7560	9360	11880	11880	12240	14760	12240	12600	10080
		WSP2500+WMT	9504	9979	12355	15682	15682	16157	19483	16157	16632	13306
		WSP5000+WMT	8910	9356	11583	14702	14702	15147	18266	15147	15593	12474
		WSP7500+WMT	12197	12807	15856	20125	20125	20735	25003	20735	21344	17076
		WSP15000+WMT	14520	15246	18876	23958	23958	24684	29766	24684	25410	20328
20	Bunker-dryer	WBU05WBDxx	18850	19792	24504	31102	31102	32044	38642	32044	32987	26389
		WBUxxWBD30-45	22090	23194	28716	36448	36448	37552	45284	37552	38657	30925
		WBUxxWBD60	26577	27906	34550	43852	43852	45181	54483	45181	46510	37208
		WBUxxWBD75	29111	30567	37844	48033	48033	49489	59678	49489	50944	40755
		WBUxxWBD90	39618	41599	51504	65370	65370	67351	81218	67351	69332	55466
		WBUxxWBD105	44862	47105	58321	74022	74022	76265	91967	76265	78509	62807
		WBUxxWBD120	38860	40803	50517	64118	64118	66061	79662	66061	68004	54403
		WBUxxWBD150DD	34752	36490	45178	57342	57342	59079	71242	59079	60817	48653
		WBUxxWBD180DD	37941	39838	49323	62602	62602	64499	77779	64499	66396	53117
		WBUxxWBD210DD	40631	42662	52820	67040	67040	69072	83293	69072	71104	56883
		WBUxxWBD240DD	43758	45946	56885	72201	72201	74389	89704	74389	76577	61261
21	Belt dryer	WBD400-800	834	876	1084	1376	1376	1418	1710	1418	1459	1168
		WBD1500	2439	2561	3171	4025	4025	4147	5001	4147	4269	3415
		WBD3000	3415	3586	4440	5635	5635	5806	7001	5806	5977	4781
		WBD4500	3503	3678	4554	5780	5780	5955	7181	5955	6130	4904
		WBD6000	4398	4618	5717	7257	7257	7476	9016	7476	7696	6157
		WBD7500	4852	5094	6307	8006	8006	8248	9946	8248	8491	6793
		WBD9000	5681	5965	7385	9373	9373	9657	11645	9657	9941	7953
		WBD10500	6603	6933	8584	10895	10895	11225	13536	11225	11555	9244
		WBD12000	6012	6313	7816	9920	9920	10221	12325	10221	10521	8417
		WBD12000DD	6645	6977	8638	10964	10964	11296	13622	11296	11628	9303
		WBD15000DD	7991	8390	10388	13185	13185	13584	16381	13584	13984	11187
		WBD18000DD	9982	10481	12977	16471	16471	16970	20464	16970	17469	13975
		WBD21500DD	11603	12183	15084	19145	19145	19726	23787	19726	20306	16245
		WBD24000DD	13272	13935	17253	21898	21898	22562	27207	22562	23226	18580
22	Bunker	WBU5	2842	2985	3695	4690	4690	4832	5827	4832	4974	3979
		WBU10-15	2880	3024	3744	4752	4752	4896	5904	4896	5040	4032
		WBU20-25	4141	4348	5384	6833	6833	7040	8489	7040	7247	5798
		WBU35	4722	4958	6138	7791	7791	8027	9679	8027	8263	6610
23	Silo	WSI	14305	15021	18597	23604	23604	24319	29326	24319	25034	20028
30	Container dryer	WCD3000	5075	5329	6598	8374	8374	8628	10404	8628	8881	7105
		WCD4800-6000	8464	8888	11004	13966	13966	14389	17352	14389	14813	11850
		WCD9000C	9871	10364	12832	16287	16287	16781	20235	16781	17274	13819
31	Drying container	WGM20000	5287	5551	6873	8723	8723	8987	10838	8987	9252	7401
		WGM30000	7384	7753	9599	12183	12183	12552	15136	12552	12921	10337
40	Skip-dryer	WSD100	1513	1588	1967	2496	2496	2572	3101	2572	2647	2118
		WSD400	1286	1351	1672	2122	2122	2187	2637	2187	2251	1801
		WSD800	2472	2596	3214	4079	4079	4203	5068	4203	4326	3461
		WSD1200-1600	2621	2752	3407	4325	4325	4456	5373	4456	4587	3669
		WSD2000-2400	4207	4417	5469	6941	6941	7151	8624	7151	7362	5889
41	Drying skip	WSK500	1214	1275	1578	2003	2003	2064	2489	2064	2125	1700
		WSK1320	1541	1618	2004	2543	2543	2620	3160	2620	2697	2158
		WSK1700	1528	1604	1986	2521	2521	2598	3132	2598	2674	2139
		WTM2700	2526	2652	3283	4167	4167	4294	5177	4294	4420	3536
		WTM3700	2838	2980	3690	4683	4683	4825	5818	4825	4967	3973
		WTC6000-9000	2908	3054	3781	4799	4799	4944	5962	4944	5089	4072
		WGM	4219	4430	5485	6962	6962	7173	8649	7173	7384	5907
43	Bagging unit	WSF	1859	1952	2417	3067	3067	3160	3811	3160	3253	2603

Reisekosten

52

Country	Distance in km Destination	Travel time Hours	Car/Flight costs	Field allowance costs	Travel costs Euro
	100	2	180	24	404
	200	4	360	47	807
	300	6	540	71	1211
	400	7	680	82	1462
	500	8	800	94	1694
	600	9	900	106	1906
	700	10	840	118	1958
	800	11	880	129	2109
	900	12	900	141	2241
	1000	13	960	153	2413
	1200	14	1104	165	2669
	1400	15	1232	176	2908
	1600	16	1344	188	3132
	1800	17	1440	200	3340
	2000	18	1480	212	3492
	2200	19	1628	224	3752
	2400	20	1776	235	4011
	2600	21	1924	247	4271
	2800	22	2072	259	4531
	3000	24	2220	282	4902
Near and Middle East					
Türkey	Istanbul	12	900	141	2241
Israel	Tel Aviv	14	1000	165	2565
Agypten	Kairo	15	1000	176	2676
Emirate	Dubai	18	1100	212	3112
Saudi Arabia	Riadh	18	1200	212	3212
Iran	Teheran	20	1200	235	3435
Asia					
Indien	Mumbay	28	1120	329	4249
Malaysia	Kuala Lumpur	30	1450	353	4803
Taiwan	Taipei	36	1550	424	5574
Korea	Seoul	38	1610	447	5857
Japan	Tokyo	42	1800	494	6494
Australien	Melbourne	46	1800	541	6941
America					
Kanada	Montreal	23	1120	271	3691
USA	New York	24	960	282	3642
USA	Chicago	27	1250	318	4268
USA	Charleston	28	1250	329	4379
USA	New Orleans	30	1450	353	4803
USA	Los Angeles	34	1600	400	5400
Colombia	Bogota	34	1320	400	5120
Mexico	Mexico	35	1320	412	5232
Brasilien	Sao Paulo	36	1320	424	5344
Peru	Lima	38	1650	447	5897
Uruguay	Montevideo	40	1580	471	6051
Argentinien	Buones Aires	42	1580	494	6274

Montage inkl. Inbetriebnahme Kosten 53

Part	Name	Type	Days	Expert	Fitter	Total people	Costs Euro€
10	Press-dryer	WPD05..	5	1	1	2	9500
		WPD15..	8	1	1	2	15200
		WPD25..	10	1	1	2	19000
		WPD50..	12	1	1	2	22800
		WPD50...DD	14	1	1	2	26600
11	Thickener	WTH	4	1	1	2	7600
12	Bagging point	WLS	1		1	1	950
13	Screw press	WSP500	2	1	1	2	3800
		WSP1500	3	1	1	2	5700
		WSP2500	4	1	1	2	7600
		WSP5000	5	1	1	2	9500
		WSP7500	6	1	1	2	11400
20	Bunker-dryer	WBU05WBD..	3	1		1	2850
		WBU10WBD..	4	1		1	3800
		WBU15WBD..	5	1	1	2	9500
		WBU25WBD..	7.5	1	1	2	14250
		WBU35WBD...DD	12	1	1	2	22800
21	Belt dryer	WBD400-800	2	1		1	1900
		WBD1500-3000	2.5	1		1	2375
		WBD4500-6000	3.5	1	1	2	6650
		WBD7500-9000	4.5	1	1	2	8550
		WBD10500-12000	5.5	1	1	2	10450
		WBD15000-18000DD	7.5	1	1	2	14250
		WBD21000-24000DD	9.5	1	1	2	18050
22	Bunker	WBU5	1		1	1	950
		WBU10-15	1.5		1	1	1425
		WBU20-25	2		1	1	1900
		WBU35	2.5		1	1	2375
23	Silo, suction conveyor	WSI	7	1	1	2	13300
30	Container-dryer	WCD3000-6000	3	1	1	2	5700
		WCD9000	4	1	1	2	7600
40	Skip-dryer	WSD100-800	1	1		1	950
		WSD1200-2400	2	1		1	1900
		WSF	1		1	1	950

Inbetriebnahme ohne Montage

53

Part	Name	Type	Days	Expert	Costs
					Euro
10	Press-dryer	WPD05..	5	1	4750
		WPD15..	8	1	7600
		WPD25..	10	1	9500
		WPD50..	12	1	11400
		WPD50...DD	14	1	13300
11	Thickener	WTH	4	1	3800
12	Bagging point	WLS	1		0
13	Screw press	WSP500	2	1	1900
		WSP1500	3	1	2850
		WSP2500	4	1	3800
		WSP5000	5	1	4750
		WSP7500	6	1	5700
20	Bunker-dryer	WBU05WBD..	3	1	2850
		WBU10WBD..	4	1	3800
		WBU15WBD..	5	1	4750
		WBU25WBD..	7.5	1	7125
		WBU35WBD...DD	12	1	11400
21	Belt dryer	WBD400-800	2	1	1900
		WBD1500-3000	2.5	1	2375
		WBD4500-6000	3.5	1	3325
		WBD7500-9000	4.5	1	4275
		WBD10500-12000	5.5	1	5225
		WBD15000-18000DD	7.5	1	7125
		WBD21000-24000DD	9.5	1	9025
22	Bunker	WBU5	1	0	0
		WBU10-15	1.5	0	0
		WBU20-25	2	0	0
		WBU35	2.5	0	0
23	Silo, suction conveyor	WSI	7	1	6650
30	Container-dryer	WCD3000-6000	3	1	2850
		WCD9000	4	1	3800
40	Skip-dryer	WSD100-800	1	1	950
		WSD1200-2400	2	1	1900
		WSF	1	0	0

Isolierte Paneele 60

WATROMAT® Isolierte Paneele

Isolierte Paneele für Gehäuse bis 15 m Länge, Wärmerückgewinnung, Baukastensystem, doppelwandig, Dicke 25 oder 40 mm, Polyurethan-Isolierung 48 kg / m³ oder Mineralwolle 160 kg / m³, Edelstahl 304, verzinkt oder folienbeschichtet, Teilung 310 mm, Wärmeleitfähigkeit 0,022 W / mK, Druckfestigkeit 0,19 N / mm², Klassifizierung der Lüftungsgeräte und Brandschutz.

Material: SS304, galvanized, paint foil coated
Lieferung: 1 Stk
Nicht inbegriffen:



	type	0.5x1	0.5x1.5	0.5x2
430100100	Isolierte Paneele 0.5M	€ 100	150	200
Länge X	mm	620	930	1240
Breite Y	mm		310	
Dicke Z	mm		25	
Gewicht	t	1.9	2.9	3.8

	type	0.5x1	0.5x1.5	0.5x2
430100101	Isolierte Türe 0.5M	€ 200	300	400
Länge X	mm	620	930	1240
Breite Y	mm		310	
Dicke Z	mm		25	
Gewicht	t	2	3	4

	type	1x1	1x1.5	1x2	1x3
430100110	Isolierte Paneele 1.0M	€ 200	300	400	600
Länge X	mm	620	930	1240	1860
Breite Y	mm			620	
Dicke Z	mm			25	
Gewicht	kg	3.8	5.8	7.7	11.5

	type	1x1	1x1.5	1x2	1x3
430100111	Isolierte Türe 1.0M	€ 400	600	800	1200
Länge X	mm	620	930	1240	1860
Breite Y	mm			620	
Dicke Z	mm			25	
Gewicht	kg	4	6	8	12

	type	0.5	1	1.5	2	3
400170000	Eckdichtleisten	€ 100	150	200	250	300
Länge X	mm	310	620	930	1240	1860
Gewicht	kg					

	type	0.5	1	1.5	2	3
400180000	Flachdichtleisten 50	€ 100	150	200	250	300
Länge X	mm	310	620	930	1240	1860
Breite Y	mm			50		
Gewicht	kg					

	type	0.5	1	1.5	2	3
400180000	Flachdichtleisten 75	€ 100	150	200	250	300
Länge X	mm	310	620	930	1240	1860
Breite Y	mm			75		
Gewicht	kg					