

**2024.01**

Valable du 01.01.24 au 31.12.24

**WATROPUR**  
Cold temperature / Sludge drying solutions

**WATROMAT®**

**Solutions de séchage des  
boues**

*WATROPUR est votre partenaire pour la  
déshydratation et le séchage des boues  
des stations d'épuration industrielles ou  
municipales*

*3000 sécheurs de boues références  
installations dans plus de 50 pays*

W10	<b>Suisse</b>	<b>WATROPUR GmbH</b>	<b>Découverte</b>
W12	<b>Allemagne</b>	<b>WATROPUR GmbH</b>	<b>Düren</b>
W13	<b>Pays-Bas</b>	<b>WATROPUR BV</b>	<b>Leusden</b>
W14	<b>Croatie</b>	<b>WATROPUR doo</b>	<b>Krizevci</b>
W15	<b>Colombie</b>	<b>WATROPUR SAS</b>	<b>Bogota</b>
W16	<b>Turquie</b>	<b>WATROPUR SA</b>	<b>Istanbul</b>
W18	<b>Chine</b>	<b>WATROPUR SA</b>	<b>Lianyungang</b>
W19	<b>Italie</b>	<b>WATROPUR Srl</b>	<b>Parma</b>
W20	<b>Roumanie</b>	<b>WATROPUR SA</b>	<b>Avrig</b>
W21	<b>Hongrie</b>	<b>BONOTEC Kft</b>	<b>Sopron</b>
W23	<b>Espagne</b>	<b>WATROPUR SLU</b>	<b>Barcelone</b>
W24	<b>Autriche</b>	<b>WATROPUR GmbH</b>	<b>Kumberg</b>
W25	<b>France</b>	<b>WATROPUR SA</b>	<b>Flayosc</b>
W26	<b>Corée</b>	<b>WATROPUR SA</b>	<b>Daegu</b>
W28	<b>Finlande</b>	<b>WATROPUR Oy</b>	<b>Lahti</b>
W30	<b>Russie</b>	<b>WATROPUR SARL</b>	<b>Krasnodar</b>
W32	<b>Angleterre</b>	<b>WATROPUR SA</b>	<b>Carmarthen</b>
W33	<b>Canada</b>	<b>WATROPUR Corp</b>	<b>Mississauga</b>
W34	<b>EAU</b>	<b>WATROPUR FZ LLC</b>	<b>Dubaï</b>

**WATROMAT®**

**[www.watropur.com](http://www.watropur.com)**

**[info@watropur.com](mailto:info@watropur.com)**

**Suisse (2500 m<sup>2</sup>)**



**Hongrie (1200 m<sup>2</sup>)**



**Croatie (11'000 m<sup>2</sup>)**



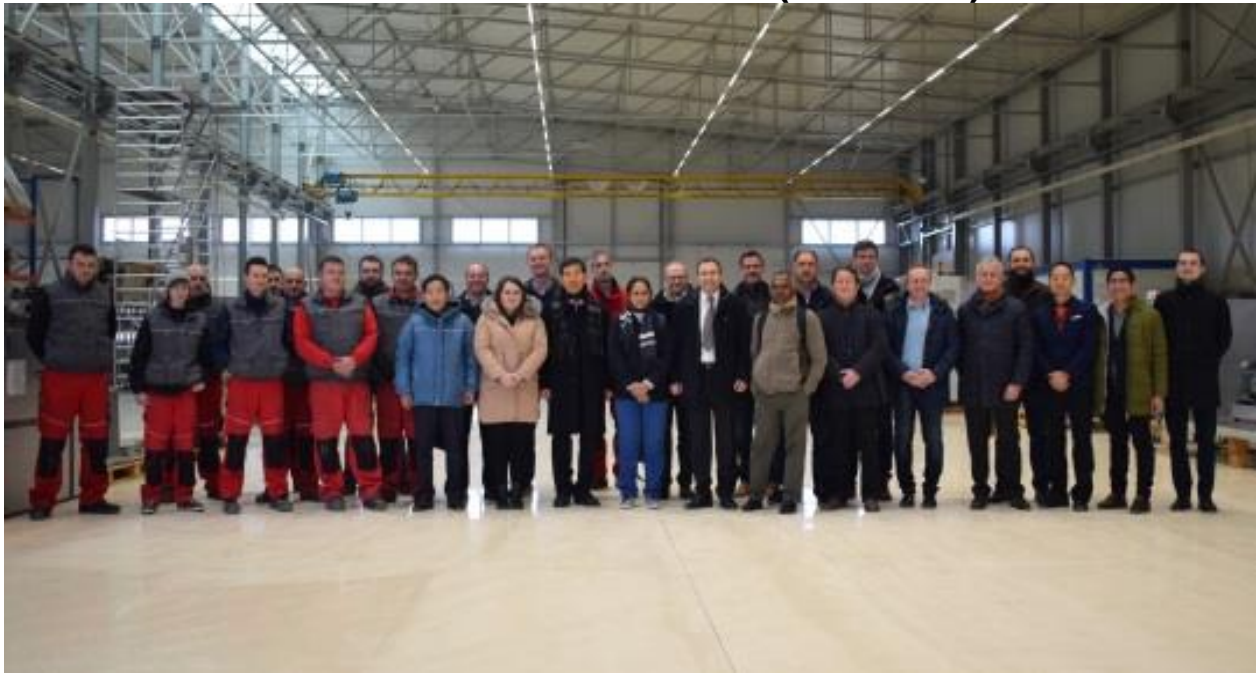
**Chine-Lianyungang (16'000 m<sup>2</sup>)**







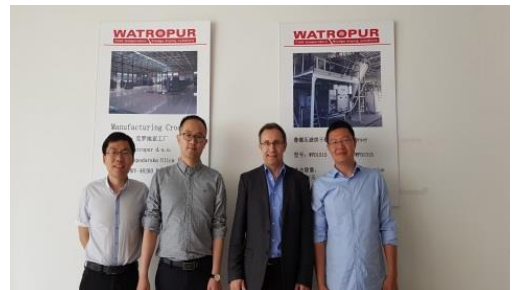
**WATROPUR d.o.o. Croatie (Hrvatska)**



**BONOTEC Kft. Hongrie**



**WATROPUR Ltd. Chine**





## Ventes



Europe du  
Nord Moyen-  
Orient  
Espagne  
Amérique

[walter.uetz@watropur.com](mailto:walter.uetz@watropur.com)

41 79 333 3040



Europe du Sud  
Israël  
Égypte

[emiliano.ungari@watropur.com](mailto:emiliano.ungari@watropur.com)

+39 335 771 6128



Europe de l'Est  
Russie

[teodor.gregurek@watropur.com](mailto:teodor.gregurek@watropur.com)

+385 99 339 8334



Asie  
Océanie

[inhan@watropur.com](mailto:inhan@watropur.com)

+82 0109 2702611



France  
Belgique  
Afrique  
Québec

[christophe.david@watropur.com](mailto:christophe.david@watropur.com)

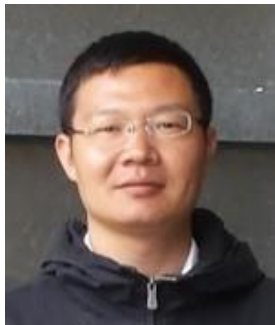
+33 7 67 75 4163

## Fabrication



**CPO  
Krizevci  
Croatie**

[zlatko.krusic@watropur.com](mailto:zlatko.krusic@watropur.com)  
**+385 99 624 8103**



**CPO  
Par  
Lianyungang  
Chine**

[tony.zhang@watropur.com](mailto:tony.zhang@watropur.com)  
**+82 0109 2702611**



**CPO  
Sopron  
Hongrie**

[csaba.balics@bonitec.hu](mailto:csaba.balics@bonitec.hu)  
**+36 30399 3135**



**Mise en  
marche  
Krizevci  
Croatie**

[luka.ban@watropur.com](mailto:luka.ban@watropur.com)  
**+385 99 624 8102**



**Administration**

[vlatka.mikec@watropur.com](mailto:vlatka.mikec@watropur.com)  
**+385 48 639 996**

# Millstätter See, Autriche, 2013

## Station d'épuration municipale





**Guyang, Chine, 2014**  
Station d'épuration municipale





## Vence, France, 2015

### Station d'épuration municipale





# Ivanovo, Russie, 2017

## Station d'épuration municipale





## Frigerio, Italie, 2018

### Nettoyage camion citerne





# Petronas, Malaisie, 2019

## Raffinerie de pétrole





# Prolactal, Autriche, 2020

## Laiterie





## Huvepharma, Italie, 2021

### Industrie pharmaceutique





**Senja, Norvège, 2022**  
Aquaculture





# Nouvelle université Aarhus, Danemark 2023

## Hôpital





**Bekaert, Slovaquie 2023**  
Fabricant de fils



Entrée % Matière Sèche	Choix du produit	Sortie % Matière Sèche	Partie
1	<b>Sécheur liquide</b>	90	<b>0</b>
2-8	<b>Presse-Sécheur</b> Presse à vis, unité polymère, plate-forme	90	<b>1</b>
20-40	<b>Bunker-Sécheur</b> Bunker, Sécheur bande, Convoyeur	90	<b>2</b>
25-45	<b>Container-Séch.</b> Container de séchage, Conduits d'air	90	<b>3</b>
30-50	<b>Benne-Sécheur</b> Benne de séchage, Trémie d'ensachage	90	<b>4</b>

Transport Montage, mise en service, supervision **5**



**Photo du produit**

**page**

**Partie**



**21**

**0**



**22-35**

**1**



**36-57**

**2**



**56-61**

**3**



**62-68**

**4**

**Transport, montage, mise en service, supervision 69-80**

<b>Secteurs de produits</b>	<b>page</b>	<b>Partie</b>
<b>Sécheur-Liquide</b> Hôpital, Bateau de croisière, Boues de peinture, Hôtel, Aliments et boissons, Drainage de surface	<b>21</b>	<b>0</b>
<b>Presse-Sécheur</b> Laiteries, Distilleries, Raffineries de pétrole, Aliments pour animaux de compagnie, Stations d'épuration municipales, Aquaculture, Abattoir	<b>22-35</b>	<b>1</b>
<b>Bunker-Sécheur</b> Tanneries, industries du papier et de la pâte à papier, fonderies, industries chimiques, pharmaceutiques et cosmétiques	<b>36-57</b>	<b>2</b>
<b>Container-Sécheur</b> Industries de recyclage, Fabricant de fils, Industries ferroviaires et aéronautiques, Décapage, Industries automobiles, Dessalement	<b>56-61</b>	<b>3</b>
<b>Container-Sécheur</b> Placage, Circuits imprimés, Textile, Emballage, Pressage, Métaux précieux, Anodisation, Réfractaire, Bras	<b>62-68</b>	<b>4</b>
<b>Transport, montage, mise en service, supervision</b>	<b>69-79</b>	



# Sécheur-Liquide 00

**WATROMAT® Sécheur-Liquide**

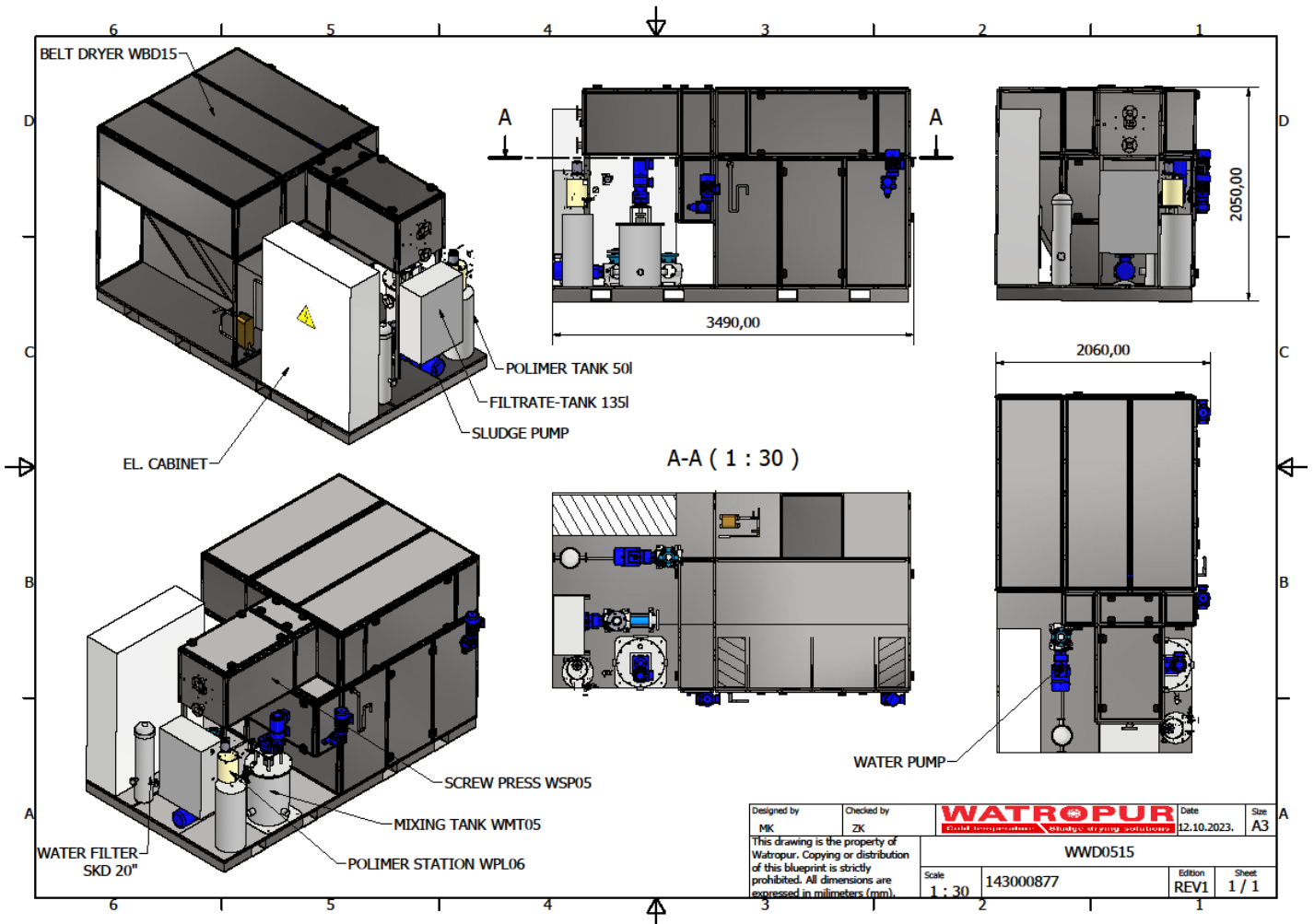
Sécheur liquide pour boues provenant de stations d'épuration industrielles ou municipales, entrée supérieure à 1 % de matières sèches, sortie 90 % de matières sèches, température de séchage 30°C/86°F, niveau sonore <75dBA, pH des boues 6,0-9,0. Sortie des boues pour spirale de collecte ou convoyeur de collecte (230XXXXXX). Comprend une presse à vis, une unité de préparation de polymères liquides, un Sécheur bande, des pompes, des débitmètres, une tuyauterie entre tous les composants. Sortie des boues pour la spirale de collecte (230XXXXXX). Armoire de commande, exécution en tant que maître WATROMAT® ou en tant qu'esclave, master avec écran tactile Siemens MTP1200 Unified Comfort, esclave sans écran tactile, bus Profinet, API Siemens S7-1512, système d'E/S ET200SP, distribution d'énergie, Siemens Sirius, dispositifs de commutation et de protection, N-sectionnement, relais d'arrêt d'urgence, dispositifs de commande et de signalisation, 4 relais pour l'échange de signaux câblés sans tension (24VAC/DC), Start/Stop, Pas de boue, en fonctionnement, autorisation du client, tout câblé et testé.

- Code d'alimentation 1 : 3 x 400 V / 1 x 230 V / 50 Hz (3 phases, neutre, terre)
- Code d'alimentation 2 : 3 x 480 V (3 phases, terre) / 1 x 110 V / 60 Hz (phase, neutre, terre)

**Livraison** 1 sécheur de liquide avec armoire de commande  
**Non inclus** Spirale de collecte (sortie des boues)



	type	WLD0515
000100100	SS316	345210
Débit de solides séchés	t/jour	0,5
Débit maximal des boues (≥0,5 % de MS)	m3/h	2
Consommation d'énergie électrique	kWh	25
Longueur X	m	3,5
Largeur Y	m	2
Hauteur Z	m	2
Poids à vide	kg	2800
Poids plein	kg	3100



**Presse-Sécheur**

**Page**

Partie



**24**

**10**



**29**

**11**



**32**

**12**



**33**

**13**



**Page**

Partie

**Presse-Sécheur**

**24**

**10**

**Presse à vis**

**Plateforme**

**29**

**11**

**Unité polymère**

**32**

**12**

**Pompe**

**Épaississant, conteneur ISO**

**33**

**13**

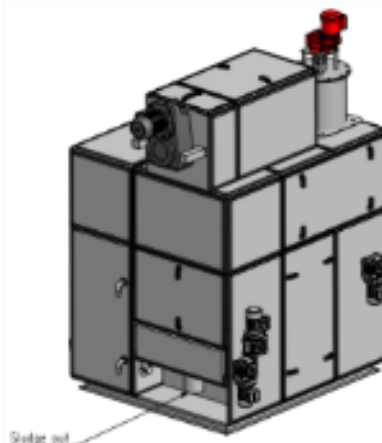
# Presse-Sécheur 10

## WATROMAT® Presse-Sécheur

Press-sécheur pour boues de stations d'épuration industrielles ou municipales, entrée 2 % de matières sèches, sortie 90 % de matières sèches, température de séchage 30°C/86°F, consommation électrique spécifique sécheur : 333 W/kg H<sub>2</sub>O, air comprimé 50 l/min (>6 Bar), niveau sonore <75 dBA, valeur pH des boues 6,0-9,0. Sortie des boues pour spirale de collecte ou convoyeur de collecte (230XXXXXX).

**Livraison** 1 presse à vis, 1 réservoir de mélange, 1 transmetteur de pression  
1 pc polymère unité liquide, 1 pc pompe à boues, 2 pcs débitmètres,  
1 Sécheur bande SS304 avec armoire de commande

**Non inclus** Spirale de collecte ou convoyeur, plate-forme pour maintenir la presse à vis, tuyauterie



	type	WPD0508
<b>100100104</b>	<b>Acier inoxydable 316</b>	<b>€ 262451</b>
Débit de matière sèche (presse à vis 110100XXX)	t/jour	0.3 - 2
Élimination de l'eau (environnement de 5 à 40 °C)	t/jour	0.8
Consommation d'énergie électrique	kWh	14.1
Eau de refroidissement >3 Bar (24°C)	m <sup>3</sup> /h	0.3
Longueur X	m	2
Largeur Y	m	2
Hauteur Z	m	2.7
Poids à vide	kg	2200
Poids plein	kg	2500

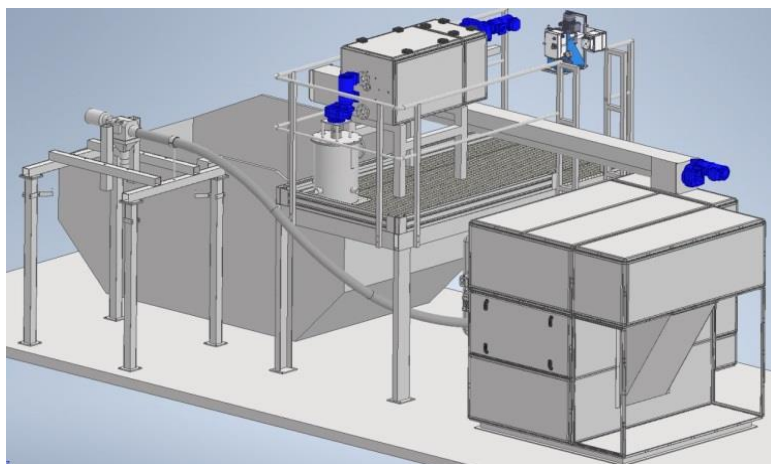
## WATROMAT® Presse-Sécheur

Press-sécheur pour boues de stations d'épuration industrielles ou municipales, entrée 2 % de matières sèches, sortie 90 % de matières sèches, température de séchage 30°C/86°F, consommation électrique spécifique sécheur : 333 W/kg H<sub>2</sub>O, air comprimé 50 l/min (>6 Bar), niveau sonore <75 dBA, valeur pH des boues 6,0-9,0. Sortie des boues pour spirale de collecte ou convoyeur de collecte (230XXXXXX).

**Livraison** 1 pc presse à vis, 1 pc réservoir de mélange, 1 pc transmetteur de pression,  
1 pc polymère unité liquide, 1 pc pompe à boues, 2 pcs débitmètres,  
1 Sécheur bande SS304 avec spirale collectrice, 1 armoire de commande

**Non inclus** Spirale de collecte ou convoyeur, plate-forme pour maintenir la presse à vis, Tuyauterie, point d'ensachage

	type	WPD0515
<b>100100104</b>	<b>Acier inoxydable 316</b>	<b>€ 317097</b>
Débit de matière sèche (presse à vis 110100XXX)	t/jour	0.5
Élimination de l'eau (environnement de 5 à 40 °C)	t/jour	1.5
Consommation d'énergie électrique	kWh	23
Eau de refroidissement >3 Bar (24°C)	m <sup>3</sup> /h	0.5
Longueur X	m	2.2
Largeur Y	m	2
Hauteur Z	m	2.7
Poids à vide	kg	3100
Poids plein	kg	3600





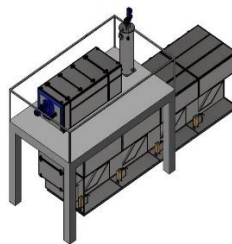
# Presse-Sécheur 10

## WATROMAT® Presse-Sécheur

Press-sécheur pour boues provenant de stations d'épuration industrielles ou municipales, entrée 2 % de matières sèches, sortie 90 % de matières sèches, température de séchage 30°C/86°F, consommation électrique spécifique sécheur : 333 W/kg H<sub>2</sub>O, air comprimé 50 l/min (>6 Bar), niveau sonore <85 dBA, valeur pH des boues 6,0-9,0. Sortie des boues pour spirale de collecte ou convoyeur de collecte (230XXXXXX).

**Livraison** 1 pc presse à vis, 1 pc réservoir de mélange, 1 pc transmetteur de pression, 1 pc polymère unité liquide, 1 pc pompe à boues, 2 pcs débitmètres, 1 Sécheur bande SS304, 1 armoire de commande

**Non inclus** Spirale de collecte ou convoyeur, plate-forme pour maintenir la presse à vis, tuyauterie, Points d'ensachage



	type	WPD1515	WPD1530	WPD1545	WPD1560	WPD1575	WPD1590
<b>100100204</b>	<b>Acier inoxydable 316</b>	<b>353192</b>	<b>436797</b>	<b>528132</b>	<b>614981</b>	<b>703376</b>	<b>791688</b>
Débit de matière sèche (presse à vis 110100XXX)	t/jour			1.5			
Élimination de l'eau (environnement de 5 à 40 °C)	t/jour	1.5	3	4.5	6	7.5	9
Consommation d'énergie électrique	kWh	23	43	63	83	102	124
Eau de refroidissement >3 Bar (24°C)	m <sup>3</sup> /h	0.5	1	1.5	2	2.5	3
Longueur X	m	2.2	4.1	6	7.9	9.8	11.6
Largeur Y	m			2			
Hauteur Z	m			3			
Poids à vide	kg	3400	4200	5000	6000	6700	7500
Poids plein	kg	3900	5100	6400	8100	9300	9200



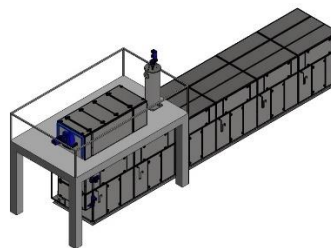
# Presse-Sécheur 10

## WATROMAT® Presse-Sécheur

Press-sécheur pour boues provenant de stations d'épuration industrielles ou municipales, entrée 2 % de matières sèches, sortie 90 % de matières sèches, température de séchage 30°C/86°F, consommation électrique spécifique sécheur : 333 W/kg H<sub>2</sub>O, air comprimé 50 l/min (>6 Bar), niveau sonore <85 dBA, valeur pH des boues 6,0-9,0. Sortie des boues pour spirale de collecte ou convoyeur de collecte (230XXXXXX).

**Livraison** 1 pc presse à vis, 1 pc réservoir de mélange, 1 pc transmetteur de pression, 1 pc polymère unité liquide, 1 pc pompe à boues, 2 pcs débitmètres, 1 Sécheur bande SS304, 1 armoire de commande

**Non inclus** Spirale de collecte ou convoyeur, plate-forme pour maintenir la presse à vis, Tuyauterie



	type	WPD2560	WPD2575	WPD2590	WPD25105	WPD25120
<b>100100304</b>	<b>Acier inoxydable 316</b>	<b>660836</b>	<b>749232</b>	<b>837544</b>	<b>925853</b>	<b>1008321</b>
Débit de matière sèche (presse à vis 110100XXX)	t/jour			2.5		
Élimination de l'eau (environnement de 5 à 40 °C)	t/jour	6.0	7.5	9.0	10.5	12.0
Consommation d'énergie électrique	kWh	83	103	125	148	172
Eau de refroidissement >3 Bar, (calculée à 24°C)	m <sup>3</sup> /h	2	2.5	3	3.5	4
Longueur X	m	7.9	9.8	11.6	13.5	15.4
Largeur Y	m			2		
Hauteur Z	m			3.3		
Poids à vide	kg	6200	7000	7800	8600	9300
Poids plein	kg	8300	9500	13100	14800	15500

	type	WPD25120D	WPD25150D	WPD25180D	WPD25210D	WPD25240D
<b>100100304</b>	<b>Acier inoxydable 316</b>	<b>1092808</b>	<b>1258936</b>	<b>1451279</b>	<b>1697369</b>	<b>1811864</b>
Débit de matière sèche (presse à vis 110100XXX)	t/jour			2.5		
Élimination de l'eau (environnement de 5 à 40 °C)	t/jour	2x6.0	2 x 7,5	2x9.0	2 x 10,5	2 x 12.0
Consommation d'énergie électrique	kWh	2x83	2x104	2x125	2x146	2x177
Eau de refroidissement >3 Bar (calculée à 24°C)	m <sup>3</sup> /h	2x4	2 x 2,25	2x3	2x3,5	2x4
Longueur X	m	7.9	9.5	11.7	13.6	15.4
Largeur Y	m			2		
Hauteur Z	m			5.5		
Poids à vide	kg	8800	9600	12100	14500	15800
Poids plein	kg	15000	16800	17400	11940	21400





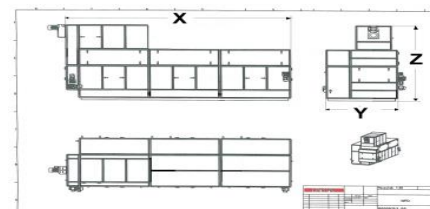
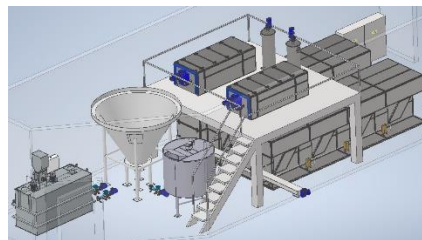
# Presse-Sécheur 10

## WATROMAT® Presse-Sécheur

Press-sécheur pour boues provenant de stations d'épuration industrielles ou municipales, entrée 2 % de matières sèches, sortie 90 % de matières sèches, température de séchage 30°C/86°F, consommation électrique spécifique sécheur : 333 W/kg H<sub>2</sub>O, air comprimé 50 l/min (>6 Bar), niveau sonore <85 dBA, valeur pH des boues 6,0-9,0. Sortie des boues pour spirale de collecte ou convoyeur de collecte (230XXXXXX).

**Livraison** 1 pc presse à vis, 1 pc réservoir de mélange, 1 pc transmetteur de pression, 1 pc polymère unité liquide, 1 pc pompe à boues, 2 pcs débitmètres,

**Non inclus** 1 Sécheur bande SS304, 1 armoire de commande  
Spirale de collecte ou convoyeur, plate-forme pour maintenir la presse à vis et/ou le séchoir supérieur, tuyauterie, Capteur Matière Sèche



	type	WPD5090	WPD50105	WPD50120
<b>100100404</b>	<b>Acier inoxydable 316</b>	<b>927639</b>	<b>1015949</b>	<b>1098163</b>
Débit de matière sèche (presse à vis 110100XXX)	t/jour		5.0	
Élimination de l'eau (environnement de 5 à 40 °C)	t/jour	9.0	10.5	12.0
Consommation d'énergie électrique	kWh	127	151	177
Eau de refroidissement >3 Bar, (calculée à 24°C)	m <sup>3</sup> /h	2	2.5	3
Longueur X	m	11.6	13.5	15.4
Largeur Y	m		1.9	
Hauteur Z	m		3.7	
Poids à vide	kg	10900	11800	12750
Poids plein	kg	14900	15000	15900

	type	WPD50120D	WPD50150D	WPD50180D	WPD50210D	WPD50240D
<b>100100404</b>	<b>Acier inoxydable 316</b>	<b>1182904</b>	<b>1349031</b>	<b>1541374</b>	<b>1787464</b>	<b>1901959</b>
Débit de solides séchés	t/jour			5.0		
Élimination de l'eau (environnement de 5 à 40 °C)	t/jour	2x6.0	2 x 7,5	2x9.0	2 x 10,5	2 x 12.0
Consommation d'énergie électrique	kWh	2x83	2x104	2x125	2x146	2x164
Eau de refroidissement >3 Bar (calculée à 24°C)	m <sup>3</sup> /h	2x4	2 x 2,25	2x3	2x3,5	2x4
Longueur X	m	7.9	9.5	11.7	13.6	15.4
Largeur Y	m			2		
Hauteur Z	m			6		
Poids à vide	kg	9600	12100	14500	15800	17500
Poids plein	kg	16800	17400	11940	21400	23200



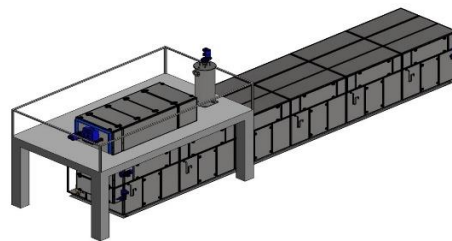
# Presse-Sécheur 10

## WATROMAT® Presse-Sécheur

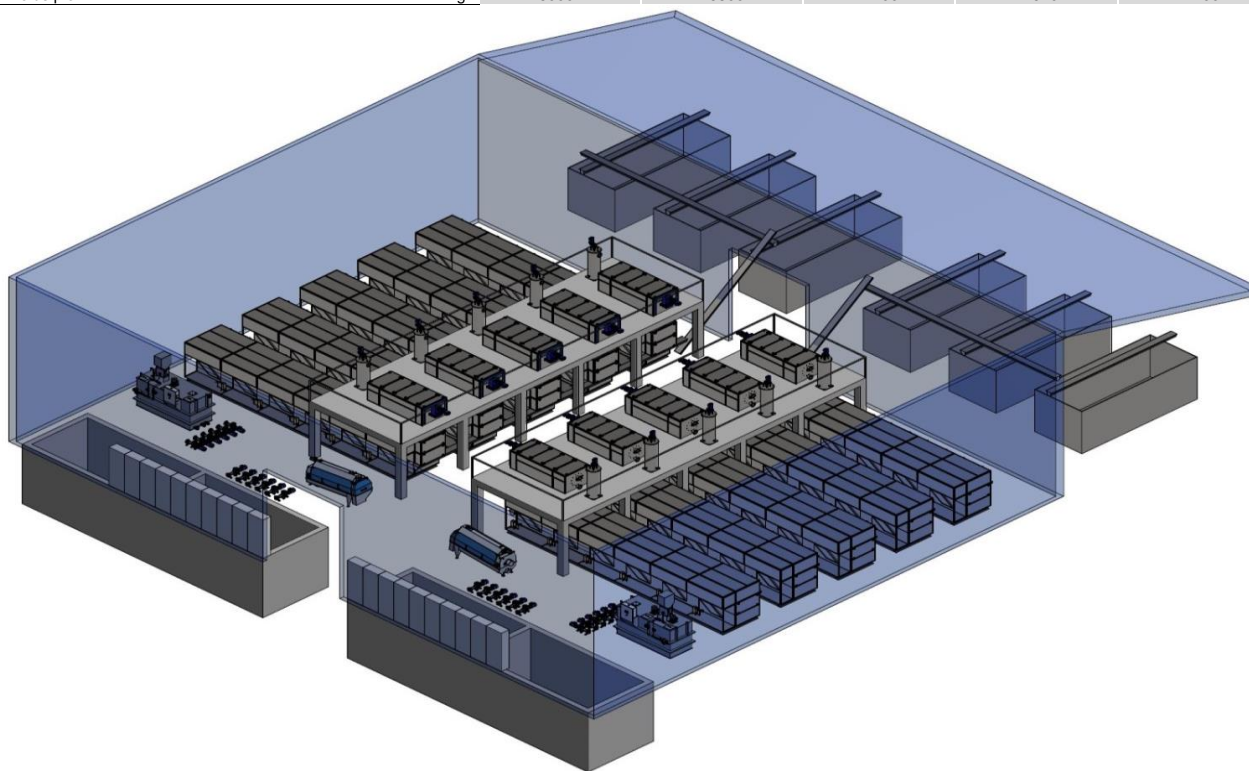
Press-sécheur pour boues provenant de stations d'épuration industrielles ou municipales, entrée 2 % de matières sèches, sortie 90 % de matières sèches, température de séchage 30°C/86°F, consommation électrique spécifique sécheur : 333 W/kg H<sub>2</sub>O, air comprimé 50 l/min (>6 Bar), niveau sonore <85 dBA, valeur pH des boues 6,0-9,0. Sortie des boues pour spirale de collecte ou convoyeur de collecte (230XXXXXX).

**Livraison** 1 pc presse à vis, 1 pc réservoir de mélange, 1 pc transmetteur de pression, 1 pc poudre d'unité de polymère, 2 pc pompes, 2 pcs débitmètres,

**Non inclus** Sécheur bande 2 pièces SS304, armoire de commande 1 pièce  
Spirale de collecte ou convoyeur, plate-forme pour maintenir la presse à vis et/ou le séchoir supérieur, tuyauterie, capteur Matière Sèche



	type	WPD75120D	WPD75150D	WPD75180D	WPD75210D	WPD75240D
<b>100100504</b>	<b>Acier inoxydable 316</b>	<b>1342533</b>	<b>1508661</b>	<b>1694809</b>	<b>1940899</b>	<b>2055394</b>
Débit de matière sèche (presse à vis 110100XXX)	t/jour			7.5		
Élimination de l'eau environnement de 5 à 40 °C	t/jour	2x6.0	2 x 7,5	2x9.0	2 x 10,5	2 x 12.0
Consommation d'énergie électrique	kWh	2x83	2x104	2x125	2x146	2x177
Eau de refroidissement >3 Bar (calculée à 24°C)	m <sup>3</sup> /h	2x4	2 x 2,25	2x3	2x3,5	2x4
Longueur X	m	7.9	9.5	11.7	13.6	15.4
Largeur Y	m			2		
Hauteur Z	m			7.5		
Poids à vide	kg	8800	9600	12100	14500	15800
Poids plein	kg	15000	16800	17400	11940	21400



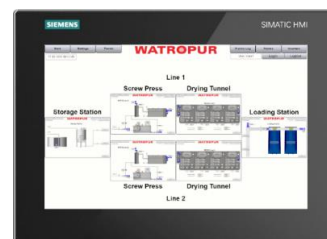
# Armoire de commande Presse-Sécheur 10

## WATROMAT® Armoire de commande Press-Dryer

Armoire de commande, exécution en tant que maître WATROMAT® ou en tant qu'esclave, master avec écran tactile Siemens MTP1200 Unified Comfort, esclave sans écran tactile, bus Profinet, API Siemens S7-1512, système d'E/S ET200SP, distribution d'énergie, Siemens Sirius, dispositifs de commutation et de protection, N-sectionnement, relais d'arrêt d'urgence, dispositifs de commande et de signalisation, 4 relais pour l'échange de signaux câblés sans tension (24VAC/DC), Start/Stop, Pas de boue, en fonctionnement, autorisation du client, tout câblé et testé.

- Code d'alimentation 1 : 3 x 400 V / 1 x 230 V / 50 Hz (3 phases, neutre, terre)
- Code d'alimentation 2 : 3 x 480 V (3 phases, terre) / 1 x 110 V / 60 Hz (phase, neutre, terre)

**Livraison** 1 pc armoire de commande Press-Dryer  
**Ne sont Non inclus :** Sécheur bande d'armoire de commande



	type	WELWPD05	WELWPD15	WELWPD25	WELWPD50	WELWPD75
<b>110100900</b>	<b>Polyester</b>	<b>43308</b>	<b>48210</b>	<b>53850</b>	<b>59145</b>	<b>66267</b>
Longueur X	mm			800		
Largeur Y	mm			400		
Hauteur Z	mm			2100		
Poids	Kg	56	64	69	75	85



# Presse à vis 11

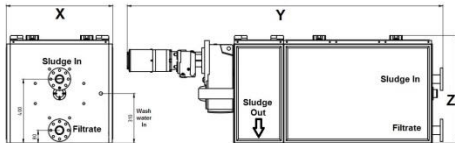
## WATROMAT® Presse à vis

Presse à vis pour boues provenant de stations d'épuration industrielles ou municipales, entrée 2-8 % de matières sèches, boues organiques de sortie 20-35 % de matières sèches, boues inorganiques 20-40 % de matières sèches, valeur de pH des boues 6,0-9,0.

**Livraison** 1 presse à vis  
**Ne sont pas inclus** Presse à vis de l'armoire de commande 110100900  
Cuve de mélange 110200100, Transmetteur de pression 110200200, Unité polymère 120100XXX  
Pompe et débitmètre polymère 120XXXXXX  
Pompe à boues et débitmètre 130XXXXXX  
Capteur Matière Sèche 130100300,  
Tuyauterie



	type	WSP05	WSP15	WSP25	WSP50	WSP75
<b>110100104</b>	<b>Acier inoxydable 316</b>	<b>66187</b>	<b>87150</b>	<b>118350</b>	<b>188346</b>	<b>246789</b>
Débit de matière sèche (standard)	t/jour	0.5	1.5	2.5	5.0	7.5
Débit de matière sèche organiques (biologiques)	t/jour	0.3 - 1.4	0.6 - 2.8	1.2 - 5.6	2.4 - 8.4	3.6 - 13
Débit de matière sèche inorganiques (chimiques)	t/jour	0.4 - 2	1.3 - 4	2.2 - 8	4.6 - 12	7.0 - 16
Energie électrique	Kwh	0.25	0.25	0.75	1.5	4
Eau de lavage	m3/jour	0.3	0.6	1.2	1.8	3.6
Air comprimé >6 Bar	l/min	25			50	
Diamètre des boues d'entrée	mm	50		100		150
Diamètre du filtrat de sortie	mm	50		100		150
Longueur Y	mm	1895	3065	3447	4610	6015
Largeur X	mm	670	980		1290	
Hauteur Z	mm	645		980		1265
Poids à vide	kg	500	1400	2200	4200	8600
Poids plein	kg	600	1600	2600	4800	9300



	type	WHR250	WHR400	WHR500	WHR700	WHR900
<b>110100205</b>	<b>Presse à vis d'étanchéité</b>	<b>2641</b>	<b>3514</b>	<b>4282</b>	<b>6194</b>	<b>9486</b>
Presse à vis	type	WSP05	WSP15	WSP25	WSP50	WSP75
Demi-anneau d'étanchéité	Pcs/ensemble			16		
Diamètre	mm	250	400	500	700	900
Poids	kg/Ensemble	3	5	7	10	15



	type	Wnozzle (en anglais seulement)				
<b>110100305</b>	<b>Eau de lavage de la buse</b>	<b>31</b>				
Presse à vis	type	WSP05	WSP15	WSP25	WSP50	WSP75
Filetage (extérieur)	pouce			1/4		
Quantité	Pc	10	22	35	45	65



	type	Wvalve
<b>110100405</b>	<b>Vanne d'eau de lavage</b>	<b>285</b>
Tension de la bobine	VDC	24

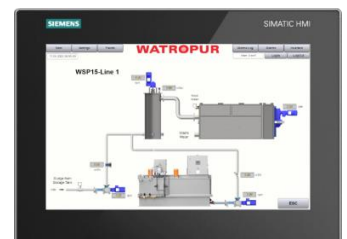
# Armoire de commande presse à vis 11

## WATROMAT® Presse à vis de l'armoire de commande

Armoire de commande, exécution en tant que maître WATROMAT® ou en tant qu'esclave, master avec écran tactile Siemens MTP1200 Unified Comfort, esclave sans écran tactile, bus Profinet, API Siemens S7-1512, système d'E/S ET200SP, distribution d'énergie, Siemens Sirius, dispositifs de commutation et de protection, N-sectionnement, relais d'arrêt d'urgence, dispositifs de commande et de signalisation, 4 relais pour l'échange de signaux câblés sans tension (24VAC/DC), Start/Stop, Pas de boue, en fonctionnement, autorisation du client, tout câblé et testé.

- Code d'alimentation 1 : 3 x 400 V / 1 x 230 V / 50 Hz (3 phases, neutre, terre)
- Code d'alimentation 2 : 3 x 480 V (3 phases, terre) / 1 x 110 V / 60 Hz (phase, neutre, terre)

**Livraison** 1 armoire de commande pc  
**Ne sont pas inclus** :



	type	WELWSP05	WELWSP15	WELWSP25	WELWSP50	WELWSP75
<b>110100900</b>	<b>Polyester</b>	<b>19016</b>	<b>20213</b>	<b>21490</b>	<b>22807</b>	<b>24284</b>
Longueur X	mm		600		800	
Largeur Y	mm		300		400	
Hauteur Z	mm		800		2100	
Poids	Kg	30	35	40	75	85

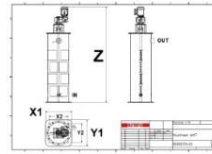


# Cuve de mélange 11

## WATROMAT® Cuve de mélange

Cuve de mélange pour un mélange en douceur des boues avec une solution polymère, cuve sous pression fermée avec chicanes, agitateur, transmetteur de pression de buse

**Livraison** 1 cuve de mélange  
**Non inclus** Transmetteur de pression 110200200



	type	WMT05	WMT15	WMT25	WMT50	WMT75
<b>110200104</b>	<b>Acier inoxydable 316</b>	€ <b>11360</b>	€ <b>19779</b>	€ <b>25908</b>	€ <b>33488</b>	€ <b>50498</b>
Volume	litre	50	150	250	850	1600
Consommation d'énergie électrique	Kwh	0.37	0.37	0.37	0.55	
Diamètre d'entrée (vers le bas)	mm	4x 50 (filetage de 2 »)			4x100 (filetage de 4 po)	
Diamètre de sortie (vers le haut)	mm	50		100		150
Longueur x1	mm		500		900	1000
Largeur Y1	mm		500		900	1000
Hauteur Z	mm	1237	1930	2094	2213	2636
Poids à vide	Kg	100	200	300	480	600
Poids plein	Kg	250	450	800	1330	2100



	type	Le WPT1
<b>110200205</b>	<b>Transmetteur de pression</b>	€ <b>2101</b>
Plage de mesure	maman	4-20



	type	Wgraphite
<b>110200305</b>	<b>Joint en graphite</b>	€/m <b>46</b>

# Patin de presse à vis 11

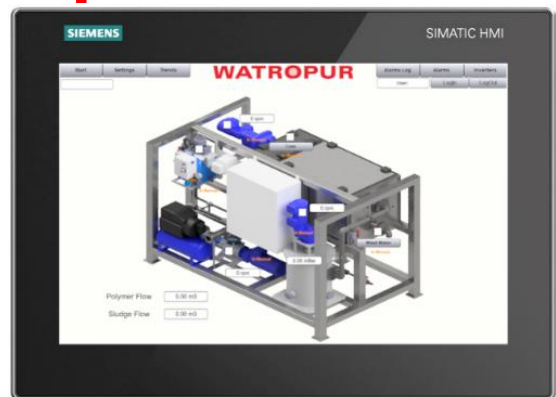
## WATROMAT® Patin de presse à vis

Patin de presse à vis pour boues provenant de stations d'épuration industrielles ou municipales, entrée 2-8 % de matières sèches, boues organiques de sortie 20-35 % de matières sèches, boues inorganiques 20-50 % de matières sèches, valeur de pH des boues 6,0-9,0.

**Livraison** 1 skid avec presse à vis, cuve de mélange, unité de liquide polymère avec pompe, débitmètre Polymère, pompe à boues, débitmètre à boues, armoire de commande

**Non inclus**

	type	WSP05skid
<b>110300103</b>	<b>Acier inoxydable 316</b>	€ <b>147969</b>
Débit de matière sèche	t/jour	0.3 - 2
Consommation d'énergie électrique	kWh	1.7
Polymère liquide (50 % actif)	l/heure	0.6
Eau pour polymère	l/heure	180
Eau pour le lavage de la presse à vis	m3/jour	0.3
Longueur X	m	2
Largeur Y	m	1.2
Hauteur Z	m	1.6
Poids à vide	kg	600
Poids plein	kg	750



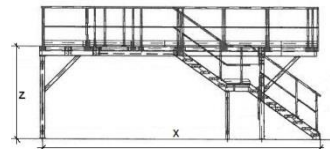


# Plateforme 11

## WATROMAT® Plateforme

Plate-forme pour maintenir et maintenir la presse à vis et la cuve de mélange, avec escalier de 800 mm, garde-corps double face et caillebotis, toute la construction est vissée en segments individuels

**Livraison** 1 plate-forme PC (segments individuels)  
**Non inclus** Assemblage sur site



	type	WSP05	WSP15	WSP25	WSP50	WSP75
<b>110400102</b>	Galvanisé à chaud	€ 35080	€ 46904	€ 60751	€ 77997	€ 85663
<b>110400103</b>	Acier inoxydable 304	€ 55490	€ 74194	€ 96097	€ 123376	€ 135504
Presse à vis de poids	t	1	2	3	5	10
Cuve de mélange de poids	t	0.2	0.5	0.8	1.5	2.2
Longueur X	mm	6090	6710	7330	7950	8570
Largeur Y	mm	2770	3080		3390	
Hauteur Z	mm		2500		2800	
Plate-forme de poids	T	2.2	2.6	3.2	3.6	4.1

	type	WSP05D	WSP15D	WSP25D	WSP50D	WSP75D
<b>110400202</b>	Galvanisé à chaud	€ 52621	€ 70357	€ 91127	€ 116329	€ 128495
<b>110400203</b>	Acier inoxydable 304	€ 83237	€ 111291	€ 144146	€ 184012	€ 203255
Presse à vis de poids	t	2x1	2x2	2x3	2x5	2x10
Cuve de mélange de poids	t	2 x 0,2	2 x 0,5	2 x 0,8	2 x 1,5	2 x 2,2
Longueur X	mm	6090	6710	7330	7950	8570
Largeur Y	mm	4390	5010		5630	
Hauteur Z	mm		2500		2800	
Plate-forme de poids	t	3.4	4.2	5.5	6.2	7.2

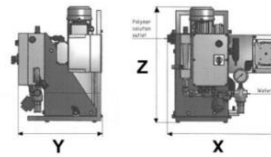


# Unité polymère 12

## WATROMAT® Polymère liquide

Unité de dosage de polymère pour émulsion Polymère, entrée 50 % active, sortie 0,1 % de solution, pompe doseuse péristaltique pour concentrer de polymère, chambre de mélange avec agitateur, alimentation en solution polymère avec pression du réseau d'eau, armoire de commande

Livraison 1 unité polymère  
Non inclus

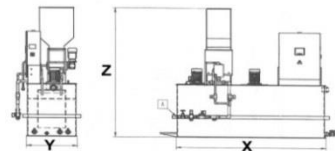


	type	WPL6	WPL12	WPL30	WPL135
<b>120100105</b>	<b>SS304, Polypropylène</b>	<b>24270</b>	<b>27836</b>	<b>32423</b>	<b>38984</b>
Presse à vis	type	WSP05	WSP15		WSP50
Polymère liquide (50 % actif)	litre/heure	0.6	1.2	3.0	13.5
Eau (>3 bar)	litre/heure	180	300	600	900
Consommation d'énergie électrique	kWh		0.1		0.25
Longueur X	mm		520		637
Largeur Y	mm		302		504
Hauteur Z	mm		534		588
Poids	kg		25		63

## WATROMAT® Poudre polymère

Unité de préparation de polymères pour poudre Polymère, entrée de poudre, sortie 0,1 – 0,2 % Solution aqueuse de polymère, trois chambres pour la dissolution (WPP1 deux chambres), maturation et stockage, chambre de dissolution et de maturation avec agitateurs, trémie pour le stockage des poudres, armoire de commande.

Livraison 1 unité polymère, 1 trémie  
Non inclus Pompe



	type	WPP1	WPP2	WPP4	WPP8	WPP16
<b>120100205</b>	<b>Polypropylène</b>	<b>58297</b>	<b>67503</b>	<b>72795</b>	<b>94863</b>	<b>105685</b>
Presse à vis	type	WSP05	WSP15	WSP25	WSP50	WSP75
Poudre (100 % active)	kg/heure	0.8	2	4	8	16
Eau propre, >3 bar	litre/heure	400	1000	2000	4000	8000
Consommation d'énergie électrique	Kwh	1.5	2.6	3.2	5.0	9.5
Trémie de volume	litre	50			100	
Longueur X	mm	1638	1890	3237	2190	2940
Largeur Y	mm	1351	862	1148	1062	1062
Hauteur Z	mm	2030	2119	2119	3105	3305
Poids à vide	Kg	250	400	500	600	1200
Poids plein	Kg	400	1000	1200	1500	2400





# Pompe (polymère) 13

## WATROMAT® Pompe (Polymère)

Pompe pour solution polymère avec 0,1 % (max. 0,2 %) de polymère actif.

Livraison 1 pompe pc  
Non inclus



	type	Le WPU0	WPU2	Le WPU4	WPU10	WPU20
<b>130100100</b>	<b>Pompe (Polymère)</b>	<b>5808</b>	<b>7594</b>	<b>8272</b>	<b>9332</b>	<b>12421</b>
Presse à vis	type	WSP05	WSP15	WSP25	WSP50	WSP75
Solution polymère Flow	m3/heure	0.5	2	4	10	20
Consommation d'énergie électrique	Kwh	0.55	0.75	1.5	2.2	4
Longueur X	mm	1030	1030	1665	1665	2110
Largeur Y	mm	240	240	270	270	350
Hauteur Z	mm	245	245	245	304	304
Poids	Kg	48	53	58	70	85

	type	Le WPU0	WPU2	Le WPU4	WPU10	WPU20
<b>130100105</b>	<b>Stator (PVC nitrile)</b>	<b>1151</b>	<b>1278</b>	<b>1451</b>	<b>1657</b>	<b>2396</b>

	type	WFM15	WFM20	WFM25	WFM40	WFM50
<b>130100205</b>	<b>Débitmètre (Polymère)</b>	<b>2015</b>	<b>3442</b>	<b>4113</b>	<b>4366</b>	<b>4605</b>
Couler	m3/heure	0.5	2	4	10	20
Diamètre	mm	15	20	25	40	50

	type	Winjecteur	Winjecteur
<b>130100305</b>	<b>Injecteur de polymère</b>	<b>4898</b>	<b>7520</b>
Couler	m3/heure	10	20
Diamètre	mm	50	100



# Pompe (boues) 13

## WATROMAT® Pompe (boues)

Pompe pour boues avec environ 2 % Matière Sèche, besoin d'un broyeur à l'avant.

Livraison 1 pompe pc  
Non inclus



	type	WPU2	Le WPU4	WPU10	WPU20	WPU30
<b>130200100</b>	<b>Pompe (boues)</b>	<b>7594</b>	<b>8272</b>	<b>9332</b>	<b>12421</b>	<b>18097</b>
Presse à vis	type	WSP05	WSP15	WSP25	WSP50	WSP75
Boues d'écoulement	m3/heure	2	4	10	20	30
Consommation d'énergie électrique	kWh	0.55	1.5	2.2	4	7.5
Longueur X	mm	1030	1665	1665	2110	2450
Largeur Y	mm	240	270	270	350	350
Hauteur Z	mm	245	245	304	304	404
Poids	kg	53	58	70	85	120

	type	WPU2	Le WPU4	WPU10	WPU20	WPU30
<b>130200105</b>	<b>Stator (PVC nitrile)</b>	<b>1278</b>	<b>1451</b>	<b>1657</b>	<b>1965</b>	<b>2189</b>

	type	WFM20	WFM25	WFM40	WFM50	WFM95
<b>130200205</b>	<b>Débitmètre (boues)</b>	<b>3442</b>	<b>4113</b>	<b>4366</b>	<b>4605</b>	<b>5404</b>
Couler	m3/heure	2	4	10	20	30
Diamètre	mm	20	25	40	50	95

	type	WDS
<b>130200305</b>	<b>Capteur Matière Sèche</b>	<b>26392</b>
Couler	m3/heure	20-30
Diamètre	mm	100



# Tuyauterie 13

## WATROMAT® Tuyauterie

Tuyauterie de la pompe à boues à la cuve de mélange max. 10 m horizontale et max. 4 m verticale, tuyauterie de l'unité polymère à la cuve de mélange, y compris clapet anti-retour à bille max. 5 m, tuyauterie cuve de mélange à la presse à vis max. 1 m, 3 vannes d'échantillonnage, sans colliers de serrage

**Livraison** 1 jeu de pièces (tubes, coudes, raccords, etc.)  
**Non inclus** Colliers de serrage



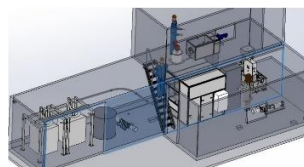
130300105	Polychlorure de vinyle (PVC)	type	WTU05	WTU15	WTU25	WTU50	WTU75
		€	14784	16170	17728	19510	22770
Presse à vis		type	WSP05	WSP15	WSP25	WSP50	WSP75
Débit		m3/h	2	4	10	20	30
Pompe polymère jusqu'à la cuve de mélange		mm	20	25	25	32	50
Pompe à boues jusqu'à la cuve de mélange		mm	25	32	50	100	100
Réservoir de mélange jusqu'à la presse à vis		mm	50		100		150

# Conteneur ISO 13

## WATROMAT® Conteneur ISO

Conteneur ISO pour le boîtier de la presse à vis, du Sécheur bande et de l'unité d'ensachage, climatisé et chauffé, éclairé, isolé au sol et au mur 60 mm, isolé du toit 100 mm, porte, fenêtre, pour installation à l'extérieur.

**Livraison** 1 conteneur ISO assemblé  
**Non inclus**



130400101	Revêtement en acier, Alu	type	WCO20	WCO40
		€	96660	137588
Consommation d'énergie électrique		kWh		0.8
Longueur X		mm	6055	12192
Largeur Y		mm		2435
Hauteur Z intérieur/extérieur		mm		2340/2591
Poids à vide		T	2.3	3.9





# Épaississant 13

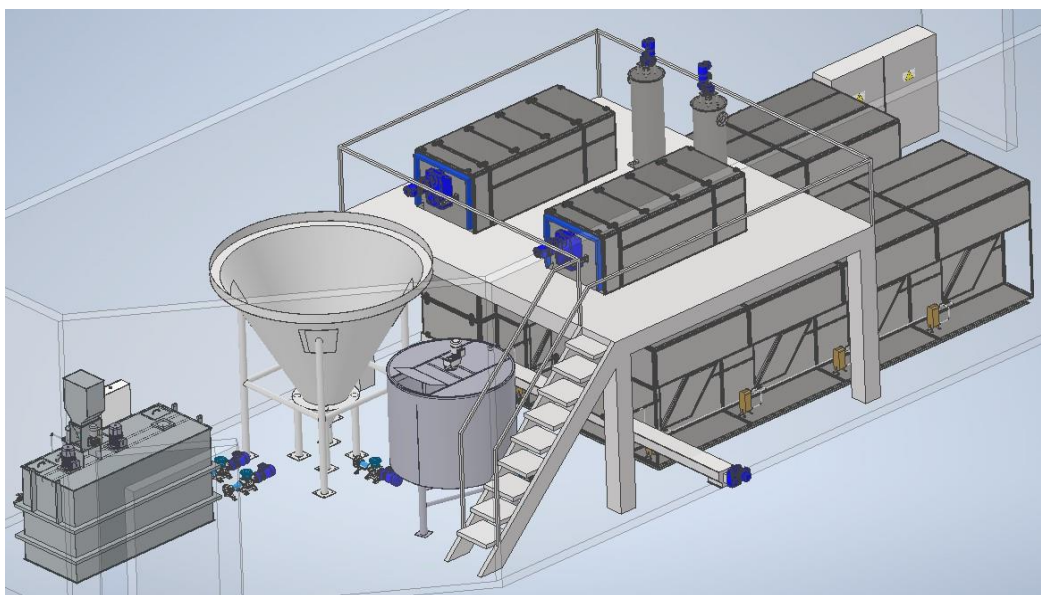
## WATROMAT® Épaississant

Épaississant statique pour eaux usées biologiques, entrée 0,1 % de matières sèches, sortie 2 % de matières sèches.

**Livraison** 1 épaississeur, 1 réservoir de stockage de boues, 2 vannes pneumatiques  
**Non inclus** Armoire de commande



		type	WTH5	WTH10
130500104	Acier inoxydable 316	€	238169	279404
Volume	m3		5	10
Consommation d'énergie électrique	Kwh		2.2	
Hauteur	mm		3600	4200
Diamètre	mm		3400	4000
Poids à vide	t		1.6	2
Poids plein	t		6.6	12



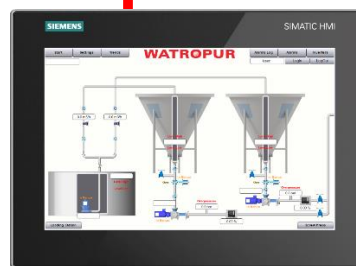
# Armoire de commande Épaississeur 13

## WATROMAT® Armoire de commande Épaississeur

Armoire de commande, exécution en tant que maître WATROMAT® ou en tant qu'esclave, master avec écran tactile Siemens MTP1200 Unified Comfort, esclave sans écran tactile, bus Profinet, API Siemens S7-1512, système d'E/S ET200SP, distribution d'énergie, Siemens Sirius, dispositifs de commutation et de protection, N-sectionnement, relais d'arrêt d'urgence, dispositifs de commande et de signalisation, 4 relais pour l'échange de signaux câblés sans tension (24VAC/DC), Start/Stop, Pas de boue, en fonctionnement, autorisation du client, tout câblé et testé.

- Code d'alimentation 1 : 3 x 400 V / 1 x 230 V / 50 Hz (3 phases, neutre, terre)
- Code d'alimentation 2 : 3 x 480 V (3 phases, terre) / 1 x 110 V / 60 Hz (phase, neutre, terre)

**Livraison** 1 armoire de commande pc  
**Non inclus**



		type	WEL1WTH	WEL2WTH
130500900	Polyester	€	13715	20664
Épaississant	pc		1	2
Longueur X	mm		600	
Largeur Y	mm		300	
Hauteur Z	mm		800	
Poids	kg		35	45



**Bunker-Sécheur**

**Page**

Partie



**38**

**20**



**41**

**21**



**48**

**22**



**51**

**23**



**Page**

Partie

**Bunker-Sécheur**

**38**

**20**

**Sécheur bande**

**41**

**21**

**Bunker, Convoyeur**

**48**

**22**

**Chargement**  
Sac, Conteneur

**51**

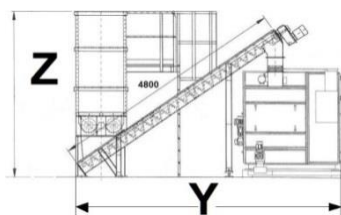
**23**

# Bunker-Sécheur 20

## WATROMAT® Bunker-Sécheur

Sécheur à trémie pour boues provenant de stations d'épuration industrielles ou municipales, entrée 20-60 % de matières sèches, sortie 90 % de matières sèches, température de séchage 30°C/86°F, sécheur à consommation électrique spécifique: 333 W/kg H2O, air comprimé 25 l/min (>3 Bar), niveau sonore <85 dBA, valeur pH des boues 6,0-9,0.

**Livraison** 1 bunker pc avec 2 convoyeurs de décharge, 1 pc convoyeur croissant,  
1 200100900 de bunker d'armoire de commande, 1 Sécheur bande SS304,  
1 spirale collectrice (uniquement de type WBU05WBD04 et WBU05WBD08)  
**Non inclus** Convoyeur collecteur 230200XXX (uniquement type WBU05WBD15)



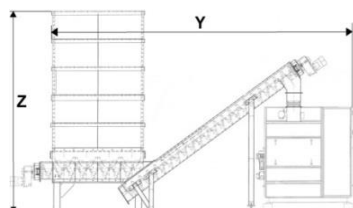
	type	WBU05WBD04	WBU05WBD08	WBU05WBD15
200100102	Galvanisé à chaud	€ 307717	€ 327983	€ 374210
200100103	Acier inoxydable 304	€ 382191	€ 402457	€ 448684
200100104	Acier inoxydable 316	€ 429906	€ 450172	€ 496399
Volume de la trémie géométrique	m3		5	
Élimination de l'eau (envir. de 5 à 40 °C)	t/jour	0.4	0.8	1.5
Consommation d'énergie électrique	kWh	10.7	15.7	23.7
Eau de refroidissement >3 Bar (24°C)	m3/h	0.2	0.3	0.5
Longueur X	m		3.5	
Largeur Y	m		6	
Hauteur Z	m		3.4	
Poids à vide	t	1.5	1.7	1.8
Poids plein	t	6.5	6.7	6.8

# Bunker-Sécheur 20

## WATROMAT® Bunker-Sécheur

Sécheur à trémie pour les boues des stations d'épuration des eaux usées industrielles ou municipales, entrée 20-60 % de matières sèches, sortie 90 % de matières sèches, température de séchage 30°C/86°F, sécheur à consommation électrique spécifique : 333 W/kg H2O, air comprimé 25 l/min (>3 Bar), niveau sonore <85 dBA, valeur pH des boues 6,0-9,0. Sortie des boues pour spirale de collecte (230100XXX) ou convoyeur de collecte (230500XXX).

**Livraison** 1 trémie avec 5 convoyeurs de décharge, 1 convoyeur collecteur, 1 convoyeur d'augmentation, 1 pc bunker d'armoire de commande, 1 pc Sécheur bande SS304  
**Non inclus** Convoyeur collecteur ou spirale



	type	WBU10WBD15	WBU10WBD30	WBU10WBD45
200100202	Galvanisé à chaud	€ 413313	€ 496918	€ 588000
200100203	Acier inoxydable 304	€ 505523	€ 589128	€ 680210
200100204	Acier inoxydable 316	€ 623410	€ 707015	€ 800072
Volume de la trémie géométrique	m3		10	
Élimination de l'eau (envir. de 5 à 40 °C)	t/jour	1.5	3	4.5
Consommation d'énergie électrique	kWh	27.8	47.8	67.8
Eau de refroidissement >3 Bar (24°C)	m3/h	0.5	1	1.5
Longueur X	m		4.6	6
Largeur Y	m		6	
Hauteur Z	m		2.6	
Poids à vide	t	7	8	9
Poids plein	t	17	18	19





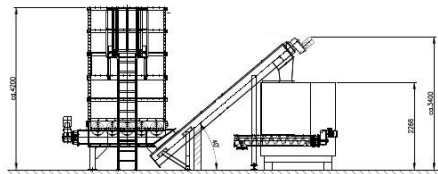
# Bunker-Sécheur 20

## WATROMAT® Bunker-Sécheur

Sécheur à trémie pour les boues des stations d'épuration des eaux usées industrielles ou municipales, entrée 20-60 % de matières sèches, sortie 90 % de matières sèches, température de séchage 30°C/86°F, sécheur à consommation électrique spécifique : 333 W/kg H<sub>2</sub>O, air comprimé 25 l/min (>3 Bar), niveau sonore <85 dBA, valeur pH des boues 6,0-9,0. Sortie des boues pour spirale de collecte (230100XXX) ou convoyeur de collecte (230500XXX).

**Livraison** 1 trémie avec 5 convoyeurs de décharge, 1 convoyeur collecteur, 1 pc convoyeur croissant, 1 pc bunker d'armoire de commande, 1 pc Sécheur bande SS304

**Non inclus** Convoyeur collecteur ou spirale



	type	WBU18WBD30	WBU18WBD45	WBU18WBD60
200100302	Galvanisé à chaud	€ 507263	€ 598345	€ 685446
200100303	Acier inoxydable 304	€ 603674	€ 694756	€ 781858
200100304	Acier inoxydable 316	€ 727651	€ 818733	€ 905835
Volume de la trémie géométrique	m3		18	
Élimination de l'eau (envir. de 5 à 40 °C)	t/jour	3	4.5	6
Consommation d'énergie électrique	kWh	47.8	67.8	86.8
Eau de refroidissement >3 Bar (24°C)	m3/h	1	1.5	2
Longueur X	m		5.9	7.9
Largeur Y	m		6	
Hauteur Z	m		3.2	
Poids à vide	t	8	9	10
Poids plein	t	23	24	25

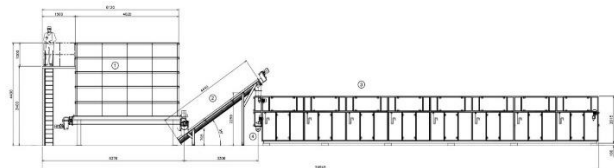
# Bunker-Sécheur 20

## WATROMAT® Bunker-Sécheur

Sécheur à trémie pour les boues des stations d'épuration industrielles ou municipales, entrée minimum 20 % de matières sèches, sortie 90 % de matières sèches, température de séchage 30°C/86°F, sécheur à consommation électrique spécifique : 333 W/kg H<sub>2</sub>O, air comprimé 25 l/min (>3 Bar), niveau sonore <85 dBA, pH des boues 6,0-9,0. Sortie des boues pour convoyeur collecteur ou spirale (230100XXX).

**Livraison** 1 trémie avec 5 convoyeurs de décharge, 1 convoyeur collecteur, 1 pc convoyeur d'augmentation, 1 pc bunker d'armoire de commande, 1 pc Sécheur bande SS304

**Non inclus** Convoyeur collecteur ou spirale



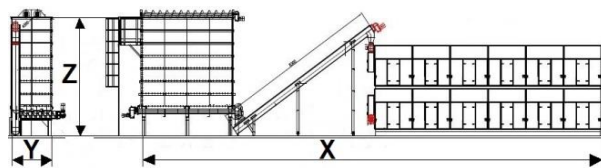
	type	WBU25WBD60	WBU25WBD75	WBU25WBD90	WBU25WBD105	WBU25WBD120
200100402	Galvanisé à chaud	€ 802651	€ 891047	€ 979359	€ 1067668	€ 1149883
200100403	Acier inoxydable 304	€ 820657	€ 925475	€ 997365	€ 1085674	€ 1167889
200100404	Acier inoxydable 316	€ 961660	€ 1050056	€ 1138367	€ 1226677	€ 1308891
Volume de la trémie géométrique	m3			25		
Élimination de l'eau (envir. de 5 à 40 °C)	t/jour	6	7.	9	10.5	12
Consommation d'énergie électrique	kWh	88	108	128	148	168
Eau de refroidissement >3 Bar (24°C)	m3/h	2	2.5	3	3.5	4
Longueur X	m	7.9	9.5	11.7	13.6	15.4
Largeur Y	m			6		
Hauteur Z	m			4.2		
Poids à vide	t	10	11	12	13	14
Poids plein	t	35	36	37	38	39

# Bunker-Sécheur 20

## WATROMAT® Bunker-Sécheur

Sécheur à bunker pour les boues des stations d'épuration des eaux usées industrielles ou municipales, entrée minimum 20 % Matière Sèche, sortie 90 % Matière Sèche, température de séchage 30°C/86°F, bunker à côté du séchoir, sécheur à consommation électrique spécifique : 333 W/kg H<sub>2</sub>O, air comprimé 25 l/min (>3 Bar), niveau sonore <85dBA, pH des boues 6,0-9,0. Sortie des boues pour convoyeur collecteur ou spirale (230100XXX).

**Livraison** 1 bunker avec 5 convoyeurs de décharge, 1 convoyeur collecteur, 1 pc ceinture d'augmentation, 1 pc bunker d'armoire de commande, 1 pc séchoirs à bande SS314  
**Non inclus** Convoyeur collecteur ou spirale, Plate-forme pour maintenir le séchoir supérieur  
 Raccordement du conduit de boues entre le sécheur supérieur et inférieur



	type	WBW35WBD120D	WBW35WBD150D	WBW35WBD180D	WBW35WBD210D	WBW35WBD240D
200100502	Galvanisé à chaud	€ 1239500	€ 1405627	€ 1597970	€ 1844060	€ 1971750
200100503	Acier inoxydable 304	€ 1389233	€ 1555360	€ 1761525	€ 1993793	€ 2108288
200100504	Acier inoxydable 316	€ 1590525	€ 1756652	€ 1948995	€ 1616277	€ 2309580
Volume de la trémie géométrique	m <sup>3</sup>			30		
Élimination de l'eau (envir. de 5 à 40 °C)	t/jour	2x6	2 x 7,5	2x9	2 x 10,5	2x12
Consommation d'énergie électrique	kWh	2x80	2x100	2x120	2x140	2x160
Eau de refroidissement >3 Bar (24°C)	m <sup>3</sup> /h	2x2	2 x 2,5	2x3	2x3,5	2x4
Longueur X	m	22.9	24.9	26.8	28.7	30.6
Largeur Y	m			2.6		
Hauteur Z	m			5.5		
Poids à vide (WBW35)	t	21	23.3	25.1	27	28.9
Poids plein	t	36	38	40	42	44





# Sécheur bande 21

## WATROMAT® Sécheur bande

Sécheur bande pour boues de station d'épuration des eaux usées industrielles ou municipales, entrée minimum 20 % de matières sèches, sortie 90 % de matières sèches, alimentation des boues en continu, 24 h/jour, minimum 30 min/h, granulométrie de boue comprise entre 5 et 20 mm, température de séchage 30°C/86°F, consommation électrique spécifique 333 W/kg H<sub>2</sub>O, cadre inférieur profilé en C de 80 mm de hauteur, air comprimé 25 l/min (>3 Bar), niveau sonore <85 dBA, pH des boues 6,0-9,0, sortie des boues avec spirale collectrice

**Livraison** Sécheur bande 1 pièce avec armoire de commande intégrée  
**Non inclus** Broyeur et râteau 210200XXX



		type	WBD04	WBD08
<b>210100103</b>	<b>Acier inoxydable 304</b>	€	<b>106200</b>	<b>126466</b>
Élimination de l'eau (envir. de 5 à 40 °C)		t/jour	0.4	0.8
Consommation d'énergie électrique		kWh	8	13
Eau de refroidissement >3 Bar (24°C)		m <sup>3</sup> /h	0.2	0.3
Longueur X		m	1.3	1.9
Largeur Y		m	1.6	
Hauteur Z		m	2	
Poids à vide		t	0.8	1.4
Poids plein		t	0.9	1.8

## WATROMAT® Sécheur bande

Sécheur bande pour boues de station d'épuration des eaux usées industrielles ou municipales, entrée minimum 20 % de matières sèches, sortie 90 % de matières sèches, alimentation des boues en continu, 24 h/jour, minimum 30 min/h, granulométrie comprise entre 5 et 100 mm, température de séchage 30°C/86°F, consommation électrique spécifique 333 W/kg H<sub>2</sub>O, broyeur WSH1240.310 et râteau WRA1200 inclus, châssis inférieur profilé en C de 80 mm de haut, air comprimé 25 l/min (>3 Bar), niveau sonore <85 dBA, pH des boues 6,0-9,0, sortie des boues pour convoyeur collecteur ou spirale (230XXXXXX).

**Livraison** 1 Sécheur bande, 1 armoire de commande  
**Non inclus** Convoyeur collecteur ou spirale



		type	WBD15	WBD30
<b>210100203</b>	<b>Acier inoxydable 304</b>	€	<b>172693</b>	<b>256299</b>
Élimination de l'eau (envir. de 5 à 40 °C)		t/jour	1.5	3
Consommation d'énergie électrique		kWh	20	40
Eau de refroidissement >3 Bar (24°C)		m <sup>3</sup> /h	0.5	1.0
Longueur X		m	2.2	4.2
Largeur Y		m	2	
Hauteur Z		m	2	
Poids à vide		t	1.4	2.4
Poids plein		t	1.8	3.2

## WATROMAT® Sécheur bande

Sécheur bande pour boues de station d'épuration des eaux usées industrielles ou municipales, entrée minimum 20 % de matières sèches, sortie 90 % de matières sèches, alimentation des boues en continu, 24 h/jour, minimum 30 min/h, granulométrie comprise entre 5 et 100 mm, température de séchage 30°C/86°F, consommation électrique spécifique 333 W/kg H<sub>2</sub>O, broyeur WSH1240.310 et râteau WRA1200 inclus, châssis inférieur profilé en C de 80 mm de haut, air comprimé 25 l/min (>3 Bar), niveau sonore <85 dBA, pH des boues 6,0-9,0, sortie des boues pour convoyeur collecteur ou spirale (230XXXXXX).

**Livraison** 1 Sécheur bande, 1 armoire de commande  
**Non inclus** Convoyeur collecteur ou spirale



		type	WBD45	WBD60
<b>210100203</b>	<b>Acier inoxydable 304</b>	€	<b>347380</b>	<b>434482</b>
Élimination de l'eau (envir. de 5 à 40 °C)		t/jour	4.	6
Consommation d'énergie électrique		kWh	60	80
Eau de refroidissement >3 Bar (24°C)		m <sup>3</sup> /h	1.5	2
Longueur X		m	6	7.92
Largeur Y		m	2	
Hauteur Z		m	2	
Poids à vide		t	3.6	4.1
Poids plein		t	4.8	5.7

# Sécheur bande 21

## WATROMAT® Sécheur bande

Sécheur bande pour boues de station d'épuration des eaux usées industrielles ou municipales, entrée minimum 20 % de matières sèches, sortie 90 % de matières sèches, alimentation des boues en continu, 24 h/jour, minimum 30 min/h, granulométrie des boues comprise entre 5 et 100 mm, température de séchage 30°C/86°F, consommation électrique spécifique 333 W/kg H<sub>2</sub>O, broyeur WSH1240.310 et râteau WRA1200 inclus, châssis inférieur profilé HEB 160 mm de haut, air comprimé 25 l/min (>3 Bar), niveau sonore <85 dBA, pH des boues 6,0-9,0, sortie des boues pour convoyeur collecteur ou spirale (230XXXXXX).

**Livraison** 1 Sécheur bande, 1 armoire de commande  
**Non inclus** Convoyeur collecteur ou spirale

		type	WBD75	WBD90
210100303	Acier inoxydable 304	€	522878	611190
Élimination de l'eau (envir. de 5 à 40 °C)		t/jour	7.5	9
Consommation d'énergie électrique		kWh	100	120
Eau de refroidissement >3 Bar (24°C)		m <sup>3</sup> /h	2.5	3
Longueur X		m	9.5	11.7
Largeur Y		m		2
Hauteur Z		m		2
Poids à vide		t	5.1	6.7
Poids plein		t	7.9	8.3

## WATROMAT® Sécheur bande

Sécheur bande pour boues de station d'épuration des eaux usées industrielles ou municipales, entrée minimum 20 % de matières sèches, sortie 90 % de matières sèches, alimentation des boues en continu, 24 h/jour, minimum 30 min/h, granulométrie des boues comprise entre 5 et 100 mm, température de séchage 30°C/86°F, consommation électrique spécifique 333 W/kg H<sub>2</sub>O, broyeur WSH1240.310 et râteau WRA1200 inclus, châssis inférieur profilé HEB 160 mm de haut, air comprimé 25 l/min (>3 Bar), niveau sonore <85 dBA, pH des boues 6,0-9,0, sortie des boues pour convoyeur collecteur ou spirale (230XXXXXX).

**Livraison** 1 Sécheur bande, 1 armoire de commande  
**Non inclus** Convoyeur collecteur ou spirale

		type	WBD105	WBD120
210100303	Acier inoxydable 304	€	699499	781714
Élimination de l'eau (envir. de 5 à 40 °C)		t/jour	10.5	12
Consommation d'énergie électrique		kWh	140	160
Eau de refroidissement >3 Bar (24°C)		m <sup>3</sup> /h	3.5	4
Longueur X		m	13.6	15.4
Largeur Y		m		2
Hauteur Z		m		2
Poids à vide		t	8.3	10
Poids plein		t	9.9	11.6



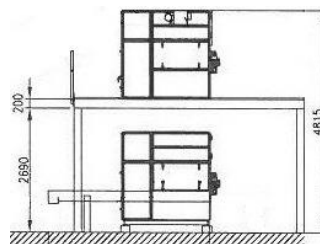


# Sécheur bande 21

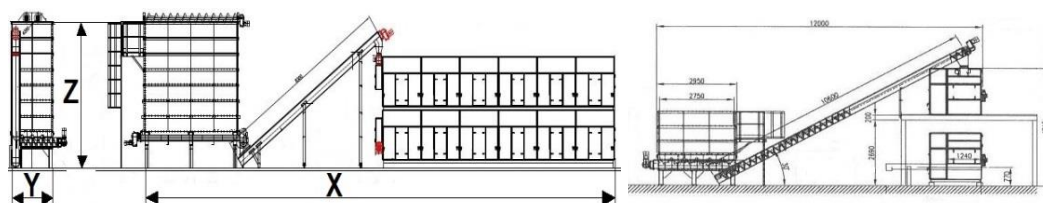
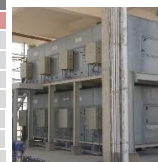
## WATROMAT® Sécheur bande

Sécheur bande pour boues de station d'épuration des eaux usées industrielles ou municipales, entrée minimum 20 % de matières sèches, sortie 90 % de matières sèches, alimentation des boues en continu, 24 h/jour, minimum 30 min/h, granulométrie de boue comprise entre 5 et 100 mm, température de séchage 30°C/86°F, consommation électrique spécifique 333 W/kg H<sub>2</sub>O, broyeur WSH1240.310 et deux rateaux WRA1200 inclus, châssis inférieur profilé HEB de 160 mm de haut, air comprimé 25 l/min (>3 bar), niveau sonore <85 dBA, pH des boues 6,0-9,0. Sortie des boues pour convoyeur collecteur ou spirale (230XXXXXX).

**Livraison** 2 séchoirs à bande, 1 armoire de commande  
**Non inclus** Convoyeur collecteur ou spirale, Plate-forme pour séchoir supérieur de soute  
Conduit de boues entre le sécheur supérieur et le sécheur inférieur



	type	WBD120D	WBD150D	WBD180D	WBD210D	WBD240D
210100503	Acier inoxydable 304	€ 6866454	1032582	1224925	1471015	1585510
Élimination de l'eau (envir. de 5 à 40 °C)	t/jour	2x6	2 x 7,5	2x9	2 x 10,5	2x12
Consommation d'énergie électrique	kWh	2x80	2x100	2x120	2x140	2x160
Eau de refroidissement >3 Bar (24°C)	m <sup>3</sup> /h	2x2	2 x 2,5	2x3	2x3,5	2x4
Longueur X	m	7.9	9.5	11.7	13.6	15.4
Largeur Y	m	2				
Hauteur Z	m	4.815				
Poids à vide	t	8.2	10.2	12.2	15	17
Poids plein	t	10	14.2	17.4	21.6	23

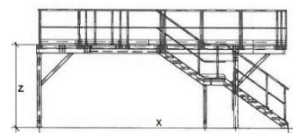


# Plateforme 21

## WATROMAT® Plateforme

Plate-forme pour maintenir et maintenir le Sécheur bande supérieure du Sécheur bande double (210500503), avec escalier de 800 mm garde-corps double face et caillebotis, toute la construction est vissée en segments individuels.

**Livraison** 1 plate-forme PC (segments individuels)  
**Non inclus** Installation sur site



	type	WBD120D	WBD150D	WBD180D	WBD210D	WBD240D
210100802	Galvanisé à chaud	€ 65231	87219	112966	145035	159291
210100803	Acier inoxydable 304	€ 94585	126468	163800	210301	230972
Sécheur bande	Type	WBD60	WBD75	WBD90	WBD105	WBD120
Longueur X	m	9.5	11.1	13.5	15.4	17.2
Largeur Y	m	3.3				
Hauteur Z	m	2.9				
Plate-forme de poids	t	2.2	2.6	3.2	3.6	4.1



# Armoire de comman sécheur bande 21

## WATROMAT® Armoire de commande sécheur bande

Armoire de commande, exécution en tant que maître WATROMAT® ou en tant qu'esclave, maître avec écran tactile Siemens MTP1200 Unified Comfort, esclave sans écran tactile, bus Profinet, API Siemens S7-1512, système d'E/S ET200SP, distribution d'énergie, Siemens Sirius, dispositifs de commutation et de protection, N-sectionnement, relais d'arrêt d'urgence, dispositifs de commande et de signalisation, 4 relais pour l'échange de signaux câblés sans tension (24VAC/DC), Start/Stop, Pas de boue, en fonctionnement, autorisation du client, tout câblé et testé.

- Code d'alimentation 1 : 3 x 400 V / 1 x 230 V / 50 Hz (3 phases, neutre, terre)
- Code d'alimentation 2 : 3 x 480 V (3 phases, terre) / 1 x 110 V / 60 Hz (phase, neutre, terre)

Livraison 1 armoire de commande pc  
Non inclus



		type	WELDAG15
210100900	Polyester	€	17100
	Longueur X	mm	300
	Largeur Y	mm	400
	Hauteur Z	mm	600
	Poids	kg	41

		type	WELBD04	WELWBD08
210100900	Polyester	€	24956	26204
	Longueur X	mm		300
	Largeur Y	mm		600
	Hauteur Z	mm		800
	Poids	kg	41	43

		type	WELWBD15	WELWBD30	WELWBD45	WELWBD60
210100900	Revêtement en acier	€	29748	30846	31734	32413
	Longueur X	mm			400	
	Largeur Y	mm			800	
	Hauteur Z	mm			2100	
	Poids	Kg	120	125	130	140

		type	WELWBD75	WELWBD90	WELWBD105	WELWBD120
210100900	Revêtement en acier	€	33645	34639	35650	36666
	Longueur X	mm			400	
	Largeur Y	mm			800	
	Hauteur Z	mm			2100	
	Poids	Kg	145	150	155	160

		Typ	WELWBD120D	WELWBD150D	WELWBD180D	WELWBD210D	WELWBD240D
210100900	Revêtement en acier	€	44805	48740	52826	58271	64287
	Longueur X	mm			400		
	Largeur Y	mm			2x800		
	Hauteur Z	mm			2100		
	Poids	Kg	250	255	260	280	295

# Transmetteur 21

## WATROMAT® Transmetteur

Livraison 1 Transmetteur PC  
Non inclus

		type	WODS10	WHT46C	WDS851000	WAL030
210100915	Transmetteur 4-20 mA	€	1637	566	552	512
	Gamme		0,05 à 12 m	0,05 à 3 m	0-1000 Pascal	0 à 30 bar
	Fonction		analogique	1 interrupteur	analogique	analogique





## Emietteur 21

### WATROMAT® Emietteur

Broyeur de boues avec 20 à 40 % de matières sèches, installé à l'entrée du Sécheur bande 210100XXX, taille maximale des boues d'entrée 100 mm, sortie env. 20 mm, alimentation des boues en continu 24 heures sur 24, minimum 30 min/heure.

Livraison 1 Emietteur  
Non inclus



		type	WSH300.200	WSH1240.310
210200103	Acier inoxydable 304	€	14055	20577
Utilisé pour le Sécheur bande		type	WB04-08	WBD15-WBD240
Énergie électrique		kWh	0.37	
Boues de capacité		t/jour	6	30
Longueur à l'intérieur		mm	300	1240
Largeur à l'intérieur		mm	200	310
Hauteur à l'intérieur		mm	300	310
Poids		kg	50	110

		type	Pignon
210200115	Pignon Polyamide	€	592
Utilisé pour la Emietteur		type	WSHXXX



### WATROMAT® Râteau

Râteau à entraînement pneumatique linéaire pour la répartition des boues sur toute la largeur des bandes, installé au début des bandes (Sécheur bande 210100XXX), pour les boues avec minimum 20 % Matière Sèche, taille des boues maximum 25 mm, pression d'air 25 l/min (>3 Bar), alimentation en boues en continu 24 heures sur 24, minimum 30 min/h, système de contrôle de l'air sous pression.

Livraison 1 râteau  
Non inclus



		type	WRA900	WRA1200
210200203	Acier inoxydable 314	€	5657	6229
Longueur		mm	900	1200
Poids		kg	22	26

		type	WRA900	WRA1200
210200210	Entraînement linéaire pneumatique	€	3121	7913
Longueur		mm	900	1200
Poids		kg	14	16

## Râteau 21

### WATROMAT® Rotatif

Rotatif pour l'ameublissement des couches de boues, boues des stations d'épuration avec au moins 40 % Matière Sèche.

Livraison 1 arbre rond D25mm avec 36 dents rondes, 2 roulements, 1 moteur  
Non inclus Installation



		type	WRO900	WRO1200
210200303	Acier inoxydable 304	€	3123	3934
Sécheur bande		type	WBD04-08	WBD15-240DD
Énergie électrique		Kwh	0.37	
Longueur		mm	900	1200
Poids		Kg	21	25

## Rotary 21

# Échangeur de chaleur et moteur 21

## WATROMAT® Échangeur de chaleur et moteur

Échangeur de chaleur et moteur pour Sécheur bande. Pièce de rechange à vie pour Sécheur bande.  
Évaporateur pour le refroidissement de l'air de séchage (eau de condensation), condenseur pour le chauffage de l'air de séchage. Condenseur externe pour le refroidissement du réfrigérant avec de l'eau.

Livraison 1 pièce  
Non inclus

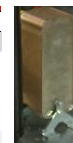
	type	EVAP04	EVAP08	EVAP15
210300103	Évaporateur SS304	€ 7778	10879	16112
210300104	Évaporateur SS316	€ 9151	12799	19448
Sécheur bande	type	WBD04	WBD08	WBD15-240D
Longueur X	mm	975	1680	1810
Largeur Y	mm	310	310	300
Hauteur Z	mm	540	420	620
Poids	Kg	54	71	90



	type	COND04	COND08	COND15
210300203	Condenseur SS304	€ 8445	13011	17778
210300204	Condenseur SS316	€ 9935	16601	23278
Sécheur bande	type	WBD04	WBD08	WBD15-240D
Longueur X	mm	975	1680	1730
Largeur Y	mm	370	360	350
Hauteur Z	mm	540	420	620
Poids	Kg	69	85	113



	type	EXTC04	EXTC08	EXTC15
210300213	Condenseur externe	€ 2260	3588	6026
Sécheur bande	type	WBD04	WBD08	WBD15-240D
Longueur X	mm	76	98	122
Largeur Y	mm	90	90	124
Hauteur Z	mm	464	464	335
Poids	Kg	6	7.5	8



	type	COMP04	COMP08	COMP15
210300301	Compresseur refroidissement	€ 5924	11442	19074
Sécheur bande	type	WBD04	WBD08	WBD15-240D
Longueur X	mm	225	280	415
Largeur Y	mm	225	280	750
Hauteur Z	mm	510	552	445
Poids	Kg	39	65	211



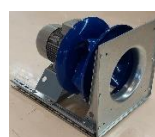
	type	GM37	GM150
210300310	Motoréducteur	€ 1278	2193
Sécheur bande	type	WBD04-60	WBD75-240D
Énergie électrique	Kw	0.37	1.5
Longueur X	mm	322	347
Largeur Y	mm	148	215
Hauteur Z	mm	194	217
Poids	Kg	11	24



	type	VENTD15
210300404	Ventilateur ECblue	€ 7860
Sécheur bande	type	WBD04-240D
Longueur X	mm	380
Largeur Y	mm	550
Hauteur Z	mm	550
Poids	Kg	36



	type	VENT15
210300405	Ventilateur classic incl. FI	€ 6868
Sécheur bande	type	WBD04-240D
Longueur X	mm	380
Largeur Y	mm	550
Hauteur Z	mm	550
Poids	Kg	36



	type	Double charnière
210300505	Double charnière	€ 56



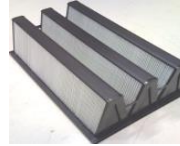
# Filtre et courroie 21

## WATROMAT® Filtre

Filtre compact pour Sécheur bande 210100XXX, WBD04 et WBD08 : 1 pièce, WBD15 : 2 pièces, WBD30 : 4 pièces, WBD45 : 6 pièces, WBD60 : 8 pièces, WBD75 : 10 pièces, WBD90 : 12 pièces, WBD12DD : 12 pièces, WBD15DD : 16 pièces, WBD18DD : 24 pièces, WBD215 : 20 pièces, WBD240 : 32 pièces.

**Livraison** 1 pièce  
**Non inclus** Préfiltre et cadre de montage 210400XXX

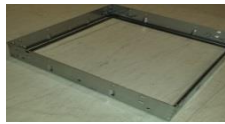
		type	869.592.292 (après 2016)	892.592.292 (avant 2015)
<b>210400105</b>	<b>Filtre</b>	€	<b>783</b>	<b>838</b>
	Longueur X	mm	869	897
	Largeur Y	mm	592	592
	Hauteur Z	mm	292	380
	Poids	Kg	7	7



		type	869.592.20
<b>210400203</b>	<b>Préfiltre SS304</b>	€	<b>911</b>
	Longueur X	mm	869
	Largeur Y	mm	592
	Hauteur Z	mm	20
	Poids	Kg	3



		type	887.609.70
<b>210400303</b>	<b>Cadre de montage SS304</b>	€	<b>667</b>
	Longueur X	mm	887
	Largeur Y	mm	609
	Hauteur Z	mm	70
	Poids	Kg	2

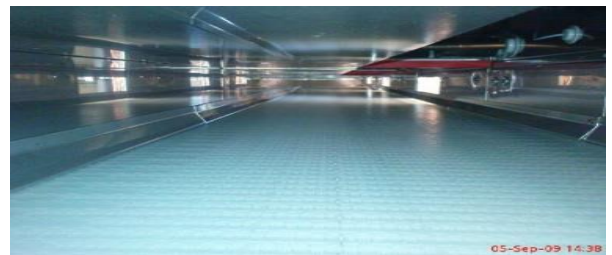


## WATROMAT® Ceinture

Courroies multiples constituées de pièces perforées modulaires, entraînement avec pignons et roulement à billes.

**Livraison** 1 pièce, courroie min. 1 m de longueur  
**Non inclus**

		type	WBE09	WBE12
<b>210500105</b>	<b>Ceinture PP</b>	€/m (longueur)	<b>754</b>	<b>966</b>
	Sécheur bande	type	WBD04-08	WBD15-240D
	Largeur	m	0,9	1,2
	Poids	kg/m (longueur)	4,5	6



		type	WSO25	WSO35
<b>210500205</b>	<b>Pignon PA</b>	€	<b>136</b>	<b>172</b>
	Sécheur bande	type	WBD04-60/120D	WBD75-240D
	Diamètre de l'arbre	mm	25	35
	Poids	Kg	0,3	0,4



		type	WSO25	WSO35
<b>210500303</b>	<b>Roulement à billes SS304</b>	€	<b>68</b>	<b>80</b>
	Sécheur bande	type	WBD04-60	WBD75-240D
	Diamètre de l'arbre	mm	25	35
	Poids	Kg	0,3	0,4



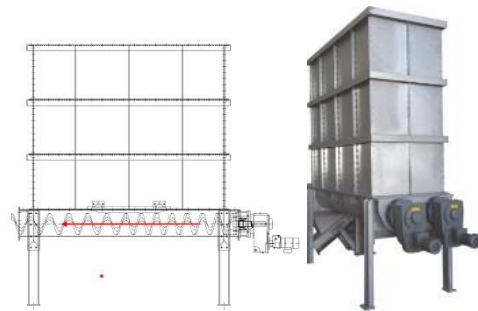


## Bunker 22

### WATROMAT® Bunker

Trémie pour boues avec minimum 20 % Matière Sèche, reçoit les boues pour faire fonctionner le Sécheur bande (210100XXX) en continu, segments de parois de la trémie, y compris les raidisseurs et les entretoises, plancher de décharge avec deux spirales poussant progressivement, convoyeur croissant (220600XXX) transport des boues vers le Sécheur bande (210100XXX)

**Livraison** 1 plancher de décharge avec 2 vis de décharge, 3 segments de paroi de bunker  
**Non inclus** Convoyeur d'augmentation, échelle de plate-forme, armoire de commande



	type	L'UMB5
220200102	Galvanisé à chaud	€ 123534
220200103	Acier inoxydable 304	€ 179125
220200104	Acier inoxydable 316	€ 216185
Volume géométrique	m3	5.6
Vis de décharge électrique	Kwh	2 x 0,37
Longueur bunker X	m	3.15
Largeur de la trémie Y	m	1.1
Hauteur bunker Z	m	3.4
Poids à vide	t	3.8
Poids plein	t	8.8

## Bunker 22

### WATROMAT® Bunker

Trémie pour boues avec minimum 20 % Matière Sèche, reçoit les boues pour faire fonctionner le Sécheur bande 210100XXX en continu, segments de parois de la trémie, y compris les raidisseurs et les entretoises, plancher de décharge avec cinq spirales à poussée progressive et un convoyeur collecteur, convoyeur collecteur de transport des boues vers le convoyeur croissant, convoyeur croissant (220600XXX) transport des boues vers le Sécheur bande (210100XXX)

**Livraison** 1 plancher de décharge avec 5 convoyeurs de décharge et 1 convoyeur collecteur  
**Non inclus** 2-5 segments de paroi de bunker  
Convoyeur d'augmentation, échelle de plate-forme, armoire de commande



	type	WBU10	WBU18	WBU25	WBU35
220300102	Galvanisé à chaud	€ 164900	€ 174235	€ 200328	€ 292726
220300103	Acier inoxydable 304	€ 239104	€ 252640	€ 290475	€ 424453
220300104	Acier inoxydable 316	€ 346703	€ 366328	€ 421189	€ 615457
Volume géométrique	m3	11	18	27	36
Convoyeur de trémie	kWh		5 x 0,37		
Convoyeur de collecte	kWh		2.2		
Longueur bunker X	m		4.5		
Largeur de la trémie Y	m		2		
Hauteur bunker Z	m	2.5	3.0	3.7	4.4
Poids à vide	t	5.4	6.7	6.8	11
Poids plein	t	15.4	25	30	36

## Échelle à plate-forme 22

### WATROMAT® Échelle à plate-forme

Plate-forme avec garde-corps, échelle avec anneau de sécurité, connexion au bunker préparée

**Livraison** 1 plate-forme, 1 échelle  
**Non inclus**



WBU05

WBU10-35



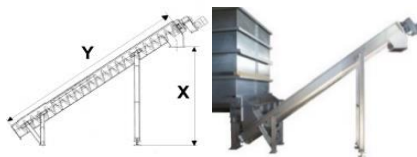
	type	WBU05-10	WBU18	WBU25	WBU35
220300202	Galvanisé à chaud	€ 4991	€ 5457	€ 6189	€ 6588
220300203	Acier inoxydable 304	€ 7237	€ 7913	€ 8974	€ 9553
220300204	Acier inoxydable 316	€ 12665	€ 13847	€ 15705	€ 16718
Taille de la plate-forme	m x m		0,8 x 0,8		
Hauteur de l'échelle	m	3.0	3.5	4.0	5.0
Poids	kg	160	180	200	220

# Convoyeur d'augmentation 22

## WATROMAT® Convoyeur d'augmentation

Convoyeur d'augmentation pour boues non thixotropes avec minimum 20 % Matière Sèche, transport des boues de la trémie (220100XXX, 220200XXX, 220300XXX) au Sécheur bande (210100XXX)

**Livraison** 1 pc convoyeur d'augmentation  
**Non inclus** Armoire de commande



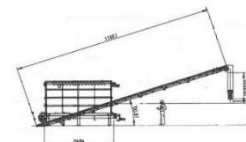
	type	WSC48/35	WSC46/35
220600102	Galvanisé à chaud	€ 53706	51443
220600103	Acier inoxydable 304	€ 72590	69449
220600104	Acier inoxydable 316	€ 83245	79738
Trémie 220100XXX	type	WBU05	WBU10-35
Sécheur bande 210100XXX	type	WBD04-120	
Moteur	kWh	3	
Capacité	m3/h	2	
Longueur Y	mm	4800	4629
Degré croissant	°	35	
Hauteur X	m	2.4	
Poids	Kg	450	560

# Ceinture d'augmentation 22

## WATROMAT® Courroie d'augmentation

Bande d'augmentation pour les boues avec au moins 20 % Matière Sèche, transporter les boues de la trémie (220XXXXXX) au Sécheur bande (210100XXX).

**Livraison** 1 pc ceinture d'augmentation  
**Non inclus** Armoire de commande



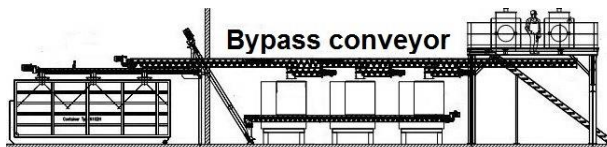
	type	WSC54/18	WSC49/18	WSC83/18	WSC139/18
220600203	Acier inoxydable 304	€ 51110	53706	66483	77800
Bunker	type	WBU05	WBU10-25	WBU10-35	
Sécheur bande	Type	WBD04-120		WBD120D-240D	
Energie électrique	kWh	2.2		3	
Capacité	m3/h			2	
Longueur Y	mm	5400	4900	8329	13900
Degré croissant	°			18	
Hauteur X	m	2.4		4.8	>4.8
Poids	kg	250	280	360	380

# Convoyeur de dérivation 22

## WATROMAT® Convoyeur de dérivation

Convoyeur de dérivation pour boues avec minimum 20 % Matière Sèche, transport des boues de la presse à vis (110100XXX) vers le Sécheur bande (210100XXX) ou vers le conteneur de transport (sécheur de boues de dérivation), toutes les 3 m sorties pour le raccordement avec le convoyeur de dosage (220900XXX).

**Livraison** 1 pc convoyeur de dérivation  
**Non inclus** Armoire de commande



	type	WSC45	WSC75	WSC105	WSC135	WSC165	WSC195
220600302	Galvanisé à chaud	€ 56629	64637	75276	83271	91647	99512
220600303	Acier inoxydable 304	€ 84943	96956	112914	124907	137471	149268
220600304	Acier inoxydable 316	€ 96269	109884	127969	141561	155800	169171
Ouverture de décharge	Pc	1	2	3	4	5	6
Energie électrique	Kwh	0.35	0.55	0.75	1.1	1.5	2.2
Capacité	m3/h	10					
Longueur	m	4.5	7.5	10.5	13.5	16.5	19.5
Poids	Kg	480	780	1080	1380	1680	1980

# Convoyeur de dosage 22

## WATROMAT® Convoyeur de dosage

Convoyeur doseur pour boues avec minimum 20 % Matière Sèche, transport des boues du convoyeur (220XXXXXX) au Sécheur bande (210100XXX).

Livraison 1 pièce  
Non inclus Armoire de commande



		type	WSC25
220600502	Galvanisé à chaud	€	23873
220600503	Acier inoxydable 304	€	30407
220600504	Acier inoxydable 316	€	37448
Boues de capacité		m3/h	2
Énergie électrique		Kwh	0.35
Capacité		m3/h	2
Longueur		m	2.5
Poids		Kg	480

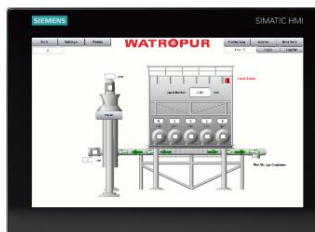
# Armoire de commande bunker 22

## WATROMAT® Bunker d'armoire de commande

Armoire de commande, exécution en tant que maître WATROMAT® ou en tant qu'esclave, master avec écran tactile Siemens MTP1200 Unified Comfort, esclave sans écran tactile, bus Profinet, API Siemens S7-1512, système d'E/S ET200SP, distribution d'énergie, Siemens Sirius, dispositifs de commutation et de protection, N-sectionnement, relais d'arrêt d'urgence, dispositifs de commande et de signalisation, 4 relais pour l'échange de signaux câblés sans tension (24VAC/DC), Start/Stop, Pas de boue, en fonctionnement, autorisation du client, tout câblé et testé.

- Code d'alimentation 1 : 3 x 400 V / 1 x 230 V / 50 Hz (3 phases, neutre, terre)
- Code d'alimentation 2 : 3 x 480 V (3 phases, terre) / 1 x 110 V / 60 Hz (phase, neutre, terre)

Livraison 1 armoire de commande pc  
Non inclus



		type	WELWBU10	WELWBU18	WELWBU25	WELWBU35
220900900	Polyester	€	24276	25286	26251	28876
Bunker		type	WBU05-10	WBU18	WBU25	WBU35
Longueur X		mm			400	
Largeur Y		mm			250	
Hauteur Z		mm			600	
Poids		Kg	35	40	45	50





# Spirale collectrice 23

## WATROMAT® Spirale collectrice

Spirale de collecte des boues sèches avec un minimum de 80 % Matière Sèche, est installée à l'intérieur à l'extrémité du Sécheur bande (210XXXXXX), collecte des boues sèches et les transporte dans la spirale du convoyeur de boues sèches (230XXXXXX)

**Livraison** 1 pc spirale de collecte  
**Non inclus** Armoire de commande

		type	WSC09	WSC12
230100103	Acier inoxydable 304	€	4346	4905
Sécheur bande		type	WBD04-08	WBD15-120
Énergie électrique		Kwh	0.37	
Capacité		m3/h	0.5	
Longueur		mm	900	1200
Poids		Kg	4	15



# Spirale d'ensachage 23

## WATROMAT® Spirale d'ensachage

Spirale d'ensachage pour boues avec un minimum de 80 % Matière Sèche, spirale flexible, longueur maximale de 24 m avec maximum de 3 pièces de coudes à 45 degrés et hauteur d'alimentation maximale de 2,4 m, coudes de rayon 1,5 m doivent avoir une longueur minimale de 3,6 pour une hauteur de 2,4 m, transport des boues du Sécheur bande (210XXXXXX) au point d'ensachage (230XXXXXX), début de la spirale avec embout et soufflet d'admission, Extrémité de la spirale avec unité de commande, détecteur de plein débit et moteur, entre les tubes, les coudes et les gouttes de sortie, la longueur dépend du type de point d'ensachage (230600100).

**Livraison** 1 pc spirale flexible, 1 pc moteur, 1 pc unité de commande, 1 pc embout, Tubes PCS coudes, soufflet d'admission, gouttes de sortie, raccords de tubes avec pinces  
**Non inclus** Fixation fond/paroi pour tubes, armoire électrique



		type	WSC09	WSC12	WSC15	WSC18	WSC21	WSC25
230100200	Spirale d'ensachage	€	5125	5923	6722	7520	8319	9117
Tuyau (1 pc = 3 m)		pc	3	4	5	6	7	8
Soufflet d'admission		pc	1	2	3	4	5	6
Chute de sortie		pc	3	4	5	6	7	8
Colliers de serrage		pc	5	10	15	20	25	35
Longueur X		m	9	12	15	18	21	24
Poids		kg	65	95	125	155	185	215

230100210	Moteur	€	1032
Consommation d'énergie électrique	kWh	0.75	
Capacité	m3/h	0.5	

230100220	Unité de commande avec détecteur de plein débit	€	1038
-----------	---	---	------



230100230	Spirale flexible	€/m	233
Poids	kg/m	1.5	

230100240	Embout	€	353
-----------	--------	---	-----

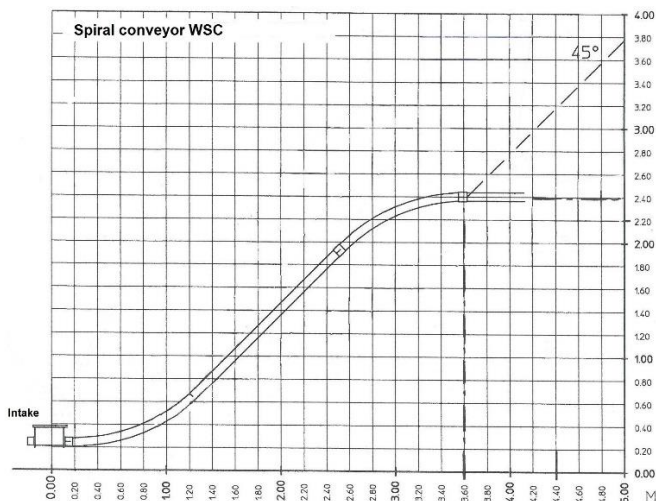
230100255	Soufflet d'admission	€	1657
-----------	----------------------	---	------

230100260	Tuyau en PVC	€/m	512
Poids	kg/m	0.6	

230100270	Coude	€	246
Poids	Kg	0.6	



230100280	Chute de sortie	€/m	487
-----------	-----------------	-----	-----

# Point d'ensachage 23

## WATROMAT® Point d'ensachage

Point d'ensachage pour boues sèches avec minimum 80 % de boues séchées, cadres modulaires pour un volume de sacs de 1 m3 (élévation 2 m3, 230600200), crochets réglables en hauteur, réception des boues du convoyeur à boues sèches en spirale (230XXXXXX)I

**Livraison** 1 point d'ensachage  
**Non inclus** Spirale d'ensachage, armoire de commande



		type	WLS1	WLS2	WLS3	WLS4	WLS5
<b>230100303</b>	<b>Acier inoxydable 304</b>	€	<b>20631</b>	<b>30484</b>	<b>35445</b>	<b>40303</b>	<b>45419</b>
Volume du sac		m3	1	2	3	4	5
Hauteur libre en dessous		mm			1400		
Longueur X		mm	1300	2600	3900	5200	6500
Largeur Y		mm			1300		
Hauteur Z		mm			2140		
Poids		kg	150	400	500	600	1200

		type	WLS1E
<b>230100313</b>	<b>Point d'ensachage d'élévation</b>	€	<b>5218</b>
Volume du sac		m3	2
Élévation		mm	800
Hauteur libre en dessous		mm	2200
Poids		kg	24



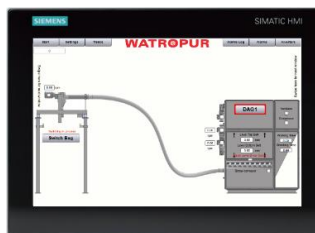
# Armoire de commande ensachage 23

## WATROMAT® Armoire de commande ensachage

Armoire de commande, exécution en tant que maître WATROMAT® ou en tant qu'esclave, maître avec écran tactile Siemens MTP1200 Unified Comfort, esclave sans écran tactile, bus Profinet, API Siemens S7-1512, système d'E/S ET200SP, distribution d'énergie, Siemens Sirius, dispositifs de commutation et de protection, N-sectionnement, relais d'arrêt d'urgence, dispositifs de commande et de signalisation, 4 relais pour l'échange de signaux câblés sans tension (24VAC/DC), Start/Stop, Pas de boue, en fonctionnement, autorisation du client, tout câblé et testé.

- Code d'alimentation 1 : 3 x 400 V / 1 x 230 V / 50 Hz (3 phases, neutre, terre)
- Code d'alimentation 2 : 3 x 480 V (3 phases, terre) / 1 x 110 V / 60 Hz (phase, neutre, terre)

**Livraison** 1 armoire de commande pc  
**Non inclus**



		type	WELWLS
<b>230100900</b>	<b>Polyester</b>	€	<b>12308</b>
Longueur X		mm	600
Largeur Y		mm	300
Hauteur Z		mm	800
Poids		kg	30



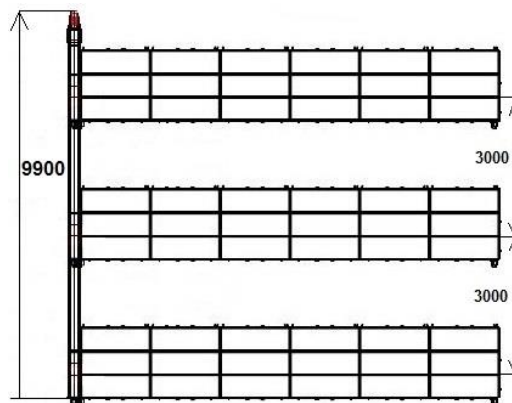
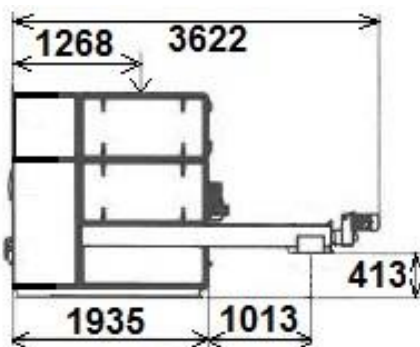
# Convoyeur collecteur 23

## WATROMAT® Convoyeur collecteur

Le convoyeur collecteur de boues contenant au moins 60 % Matière Sèche est fixé à la sortie du Sécheur bande (210XXXXX), recueille les boues du Sécheur bande et les transporte vers le convoyeur croissant (210200XXX).

**Livraison** 1 convoyeur collecteur  
**Non inclus** Armoire de commande

	type	WSC24	WSC61	WSC99	WSC136
230200103	Acier inoxydable 304	€ 24685	€ 39511	€ 46034	€ 51358
230200104	Acier inoxydable 316	€ 37027	€ 59266	€ 69051	€ 77037
Raccords d'entrée	Pc	1	2	3	4
Énergie électrique	Kwh			1.1	
Capacité	m3/h			2	
Longueur	mm	2400	6150	9900	13650
Poids	Kg	185	330	495	685



# Convoyeur d'augmentation 23

## WATROMAT® Convoyeur d'augmentation

Convoyeur d'augmentation, pour les boues contenant au moins 60 % Matière Sèche, transportez les boues du convoyeur collecteur (230XXXXXX) au convoyeur d'ensilage (230XXXXXX), au convoyeur réversible (230XXXXXX) ou au convoyeur de distribution (230XXXXXX).

**Livraison** 1 pc convoyeur d'augmentation à sec, support de 2 pcs  
**Non inclus** Armoire de commande



	type	WSC48/35	WSC55/35	WSC65/35	WSC85/35
230200203	Acier inoxydable 304	€ 47051	€ 51443	€ 65751	€ 79394
230200204	Acier inoxydable 316	€ 60427	€ 75068	€ 100357	€ 117660
Longueur Y	mm	4800	5500	6500	8500
Utilisé pour conteneur (page 52)	type	1xWTC	2xWTC	1xWGM	2xWGM
Énergie électrique	kWh			3	
Capacité	m3/h			2	
Degré croissant	°			35	
Hauteur X	m	2.4	2.9	3.4	3.8
Poids	kg	450	580	710	850



# Convoyeur de distribution 23

## WATROMAT® Convoyeur de distribution (pour conteneur à spirale)

Convoyeur de distribution pour le chargement de conteneurs à spirale (le conteneur à rouleaux est équipé de convoyeurs à spirale internes) pour les boues sèches avec minimum 60 % Matière Sèche, volume de remplissage du conteneur maximum 90 %, boues de transport horizontales du convoyeur croissant (230XXXXXX) vers les sorties de conteneurs, sorties avec tube télescopique flexible, raccord à bride, vanne d'arrêt pneumatique avec interrupteur, alimentation en air comprimé >6 Bar, supports verticaux entre les conteneurs.

**Livraison** 1 convoyeur de distribution  
**Non inclus** Conteneur roll-off avec convoyeur spiralé interne, armoire de commande



Vue du conteneur roulant en spirale à l'intérieur

	type	WSC5	WSC8	WSC11	WSC14	WSC17 (
<b>230300303</b>	<b>Acier inoxydable 304</b>	<b>€ 46860</b>	<b>57952</b>	<b>64192</b>	<b>70330</b>	<b>76724</b>
Prises	Pc	1	2	3	4	5
Hauteur du conteneur	mm	2825				
Convoyeur de longueur	m	5	8	11	14	17
Énergie électrique	Kwh	2.2				
Capacité	m3/h	10				
Poids	Kg	340	480	620	760	900



# Convoyeur de distribution 23

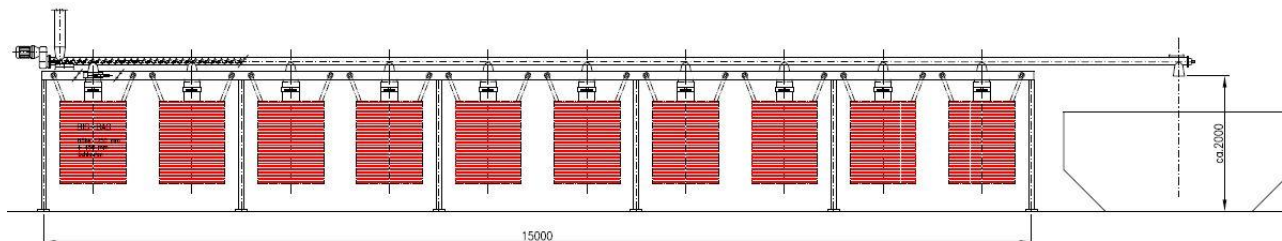
## WATROMAT® Convoyeur de distribution (pour Big Bag)

Convoyeur de distribution pour le chargement de Big Bags avec des boues sèches avec un minimum de 60 % Matière Sèche, transport des boues horizontalement du convoyeur croissant (230XXXXXX) vers les Big Bag, sortie supplémentaire pour le trop-plein, sortie avec raccord à bride, vanne d'arrêt pneumatique avec interrupteur, alimentation en air comprimé >6 Bar, tuyaux d'entrée avec porte-sac et dispositif de serrage, option : passerelle de commande unilatérale avec escalier, Garde-corps et couverture de grille lumineuse

**Livraison** 1 convoyeur big bag  
**Non inclus** Big Bag's, passerelle avec escalier et garde-corps, armoire de commande



	type	WSC5	WSC8	WSC11	WSC14	WSC17
<b>230300402</b>	<b>Acier peint</b>	<b>€ 43285</b>	<b>68695</b>	<b>82940</b>	<b>97240</b>	<b>24186</b>
Points de chargement pour les Big Bag	Pc	2	4	6	8	10
Volume du sac max.	m3	2x2	4x2	6x2	8x2	10x2
Hauteur libre en dessous	m	1.4				
Convoyeur de longueur	m	5	8	11	14	17
Énergie électrique	kWh	2.2				
Capacité	m3/h	10				
Cadre d'ensachage en longueur (sans sortie supplémen	m	2.9	5.7	8.6	11.4	14.25
Largeur (sans passerelle)	m	1.1				
Hauteur (raccord d'entrée)	mm	3.2				
Poids	kg	340	480	620	760	900



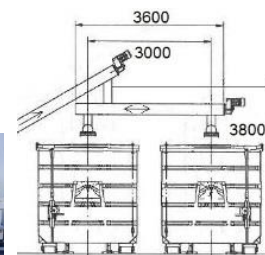
# Convoyeur réversible 23

## WATROMAT® Convoyeur réversible (pour conteneur roll-off)

Convoyeur réversible (horizontal) pour boues avec minimum 60 % matière sèche pour la distribution entre plusieurs conteneurs roll-off, transport des boues horizontalement du convoyeur croissant (230XXXXXX) vers les convoyeurs de distribution avec treuil (230XXXXXX), vanne d'arrêt pneumatique avec interrupteur pour troisième sortie, moteur pour le transport avant et arrière, besoin d'une console de support de fixation du convoyeur de chargement avec treuil (230XXXXXX).

**Livraison** 1 convoyeur réversible  
**Non inclus** Pupitre d'appui, armoire de commande

	type	WSC36	WSC66
<b>230300602</b>	<b>Acier inoxydable 304</b>	<b>€ 60427</b>	<b>75068</b>
Prises	pc	2	3
Énergie électrique	kWh	0.75	
Capacité	m <sup>3</sup> /h	2	
Longueur	mm	3600	6600
Poids	kg	460	500



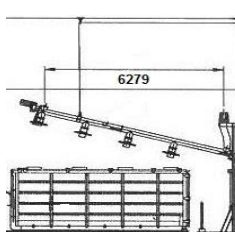
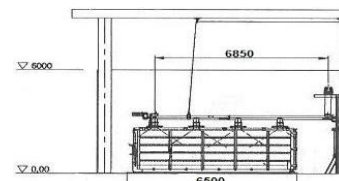
# Convoyeur de distribution 23

## WATROMAT® Convoyeur de distribution (pour rouleau de conteneur)

Convoyeur de distribution pour le chargement des boues avec minimum 60 % Matière Sèche dans des conteneurs roll-off, volume de remplissage du conteneur maximum 80 %, transport des boues du convoyeur croissant (230XXXXXX) ou du convoyeur réversible (230XXXXXX) vers les points de chargement du conteneur roll-off, dernier point de chargement avec capteur de débit plein, conteneur roll-off avec ou sans couvercle, treuil (monté sur le mur) pour soulever le convoyeur de distribution de 6 à 25 degrés.

**Livraison** 1 convoyeur de distribution, 1 console de support, 1 treuil  
**Non inclus** Conteneur roll-off, couvercle, guides, points de fixation du treuil, armoire de commande

	type	WSC38/6-25	WSC48/6-25	WSC58/6-25	WSC68/6-25
<b>230300312</b>	<b>Acier inoxydable 304</b>	<b>€ 43285</b>	<b>68695</b>	<b>82940</b>	<b>97240</b>
Points de chargement (sorties)	pc	1	2	3	4
Utilisé pour conteneur (type page 52)	type	WTC	WGM15	WGM20	WGM30
Longueur Y	mm	3850	4850	5850	6850
Énergie électrique	kWh	0.75			
Capacité	m <sup>3</sup> /h	2			
Degré croissant (treuil)	°	6-25			
Poids	kg	450	580	710	850



# Armoire de commande convoyeur 23

## WATROMAT® Armoire de commande convoyeur

Armoire de commande, exécution en tant que maître WATROMAT® ou en tant qu'esclave, master avec écran tactile Siemens MTP1200 Unified Comfort, esclave sans écran tactile, bus Profinet, API Siemens S7-1512, système d'E/S ET200SP, distribution d'énergie, Siemens Sirius, dispositifs de commutation et de protection, N-sectionnement, relais d'arrêt d'urgence, dispositifs de commande et de signalisation, 4 relais pour l'échange de signaux câblés sans tension (24VAC/DC), Start/Stop, Pas de boue, en fonctionnement, autorisation du client, tout câblé et testé.

- Code d'alimentation 1 : 3 x 400 V / 1 x 230 V / 50 Hz (3 phases, neutre, terre)
- Code d'alimentation 2 : 3 x 480 V (3 phases, terre) / 1 x 110 V / 60 Hz (phase, neutre, terre)

**Livraison** 1 armoire PC  
**Ne sont Non inclus :**



	type	WELWSC1-3	WELWSC4-6	WELWSC7-9
<b>230300900</b>	<b>Polyester</b>	<b>€ 24186</b>	<b>28025</b>	<b>30113</b>
Nombre de convoyeurs	Pc	1-3	4-6	7-9
Longueur X	mm	600		
Largeur Y	mm	300		
Hauteur Z	mm	800		
Poids	Kg	30	35	40



# Container-Sécheur

# Page Partie



**58**

**30**



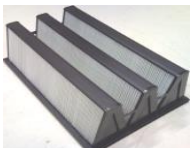
**59**

**31**



**60**

**32**



**61**

**33**



---

<b>Container-Sécheur</b>	<b>58</b>	<b>30</b>
--------------------------	-----------	-----------

---

<b>Container de séchage</b>	<b>59</b>	<b>31</b>
-----------------------------	-----------	-----------

---

<b>Conduit d'air</b>	<b>60</b>	<b>32</b>
----------------------	-----------	-----------

---

<b>Filtre, échangeur de chaleur</b>	<b>61</b>	<b>33</b>
-------------------------------------	-----------	-----------

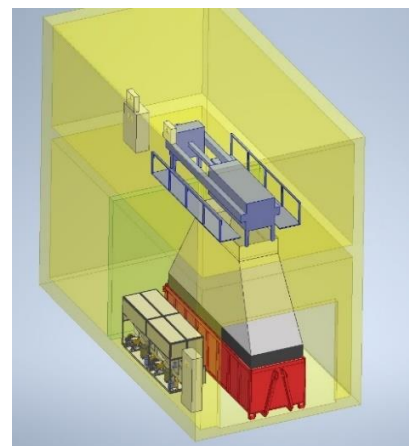
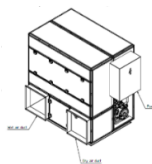
---

# Container-Sécheur30

## WATROMAT® Container-Sécheur

Conteneur-Sécheur pour gâteaux de filtration des boues des filtres-presses à plaques et à châssis, entrée minimum 25 % de matières sèches, sortie 90 % de matières sèches, cuve de séchage au milieu sous le filtre-presses, câbles en acier dans le canal de chute, cuve maximale de 1 m de plus que la longueur effective de la chambre de filtre-presses, répartition du gâteau dans une cuve homogène avec une surface plane, température de séchage 30°C/86°F, consommation électrique spécifique 333 W/kg H<sub>2</sub>O, niveau sonore <85dBA pH des boues 6,0-9,0.

**Livraison** Container-Sécheur1 pc avec panneau de commande  
**Non inclus** Container de séchage, conduit d'air sec, conduit d'air humide



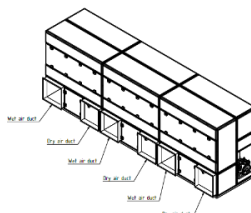
	type	WCD15
<b>300100203</b>	<b>Acier inoxydable 304</b>	<b>€ 145822</b>
Élimination de l'eau (env. 10 à 35 °C)	t/jour	1.5
Énergie électrique	kWh	20
Eau de refroidissement >3 Bar (24°C)	m <sup>3</sup> /h	0.5
Volume du Container de séchage	m <sup>3</sup>	9-30
Longueur	mm	1910
Largeur	m	1240
Hauteur	m	1910
Conduit d'air sec	pc	1
Raccordement du conduit d'air sec à l'intérieur	mmxmm	570 x 570
Conduit d'air humide	pc	1
Raccordement du conduit d'air humide à l'intérieur	mmxmm	570 x 570
Poids à vide	t	1.5



## WATROMAT® Container-Sécheur

Conteneur-Sécheur pour gâteaux de filtration des boues des filtres-presses à plaques et à châssis, entrée minimum 25 % de matières sèches, sortie 90 % de matières sèches, cuve de séchage au milieu sous le filtre-presses, câbles en acier dans le canal de chute, cuve maximale de 1 m de plus que la longueur effective de la chambre de filtre-presses, répartition du gâteau dans une cuve homogène avec une surface plane, température de séchage 30°C/86°F, consommation électrique spécifique 333 W/kg H<sub>2</sub>O, niveau sonore <85dBA pH des boues 6,0-9,0.

**Livraison** 1 Container-Sécheur, 1 panneau de commande  
**Non inclus** Container de séchage, conduit d'air sec, conduit d'air humide



	type	WCD30	WCD45	WCD60
<b>300100203</b>	<b>Acier inoxydable 304</b>	<b>€ 198828</b>	<b>€ 272247</b>	<b>€ 328206</b>
Élimination de l'eau (env. de 10 à 35 °C)	t/jour	3	4.5	6
Énergie électrique	kWh	40	60	80
Eau de refroidissement >3 Bar (24°C)	m <sup>3</sup> /h	1	1.5	2
Volume du Container de séchage	m <sup>3</sup>	15-30	20-30	30
Longueur	mm	3795	5680	7565
Largeur	mm	1240	1240	1240
Hauteur	mm	1910	1910	1910
Conduit d'air sec	pc	2	3	4
Raccordement du conduit d'air sec à l'intérieur	mmxmm	570 x 570	570 x 570	570 x 570
Conduit d'air humide	pc	2	3	4
Raccordement du conduit d'air humide à l'intérieur	mmxmm	570 x 570	570 x 570	570 x 570
Poids à vide	t	3.0	4.5	6



# Armoire de commande Container-Sécheur30

## WATROMAT® Armoire de commande Container-Sécheur

Armoire de commande, exécution en tant que maître WATROMAT® ou en tant qu'esclave, maître avec écran tactile Siemens MTP1200 Unified Comfort, esclave sans écran tactile, bus Profinet, API Siemens S7-1512, système d'E/S ET200SP, distribution d'énergie, Siemens Sirius, dispositifs de commutation et de protection, N-sectionnement, relais d'arrêt d'urgence, dispositifs de commande et de signalisation, 4 relais pour l'échange de signaux câblés sans tension (24VAC/DC), Start/Stop, Pas de boue, en fonctionnement, autorisation du client, tout câblé et testé.

- Code d'alimentation 1 : 3 x 400 V / 1 x 230 V / 50 Hz (3 phases, neutre, terre)
- Code d'alimentation 2 : 3 x 480 V (3 phases, terre) / 1 x 110 V / 60 Hz (phase, neutre, terre)

**Livraison** 1 armoire de commande  
**Non inclus**



	type	WELWCD15
<b>300100900</b>	<b>Polyester</b>	<b>€ 19133</b>
Longueur X	mm	300
Largeur Y	mm	600
Hauteur Z	mm	800
Poids	Kg	85



	type	WELWCD30	WELWCD45	WELWCD60
<b>300100900</b>	<b>Revêtement en acier</b>	<b>€ 24699</b>	<b>€ 27111</b>	<b>€ 36674</b>
Longueur X	mm	400	800	2100
Largeur Y	mm	120	130	140
Hauteur Z	mm	120	130	140
Poids	Kg	120	130	140

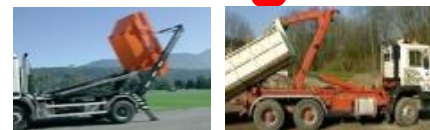


# Container de séchage 31

## WATROMAT® Container de séchage

Conteneur de séchage à utiliser avec le Container-Sécheur300100100, déplacer et décharger avec le camion.

**Livraison** 1 Container de séchage pc  
**Non inclus** Couvercle 310200115 et couvercle d'entrée d'air 310200121



	type	WTC06	WTC09	WGM15	WGM20	WGM30
<b>310200101</b>	<b>Acier peint RAL3020</b>	€ <b>17629</b>	<b>18208</b>	<b>19126</b>	<b>21536</b>	<b>22939</b>
Utilisé avec le sèche-linge	type	WCD04-15		WCD04-30	WCD04-45	WCD04-60
Volume	m3	6	9	15	20	30
Capacité	t	3-5	4-7	5-10	8-15	12-20
Longueur X	m	3.5		4.5	5.7	6.7
Largeur Y	m	1.6		2		
Hauteur Z	m	1.6	2	2	2.2	2.2
Poids	t	0.8	1.0	1.8	2.6	3.1



	type	WTC06	WTC09	WGM15	WGM20	WGM30
<b>310200115</b>	<b>Couverture PVC</b>	€ <b>2183</b>	<b>2393</b>	<b>2507</b>	<b>2628</b>	<b>2868</b>
Longueur X	m	3.5		4.5	5.7	6.7
Largeur Y	m	1.6		2		
Poids Z	Kg	16	20	36	48	62



	type	Wcover
<b>310200121</b>	<b>Obturation d'entrée d'air</b>	€ <b>830</b>
Longueur X	m	0,57
Hauteur	M	0,1
Poids	Kg	25



## WATROMAT® Chariot tracteur

Voiture pour le déplacement de conteneurs 310200100 sur rails avec moteur électrique, télécommande

**Livraison** 1 pc chariot tracteur  
**Non inclus**

	type	WTW0WTC	WTW90WTC
<b>310200201</b>	<b>Acier peint RAL3020</b>	€ <b>21240</b>	<b>23650</b>
Utilisé avec un conteneur	type	Le WTC	
Largeur de voie	mm	1400	2000
Energie électrique	kWh	0.35	
Longueur X	mm	2100	1500
Largeur Y	mm	1500	2100
Hauteur Z	mm	360	
Poids	kg	330	380





# Conduit d'air 32

## WATROMAT® Conduit d'air sec

Séchez les composants du conduit d'air, connectez la sécheuse au Container de séchage.

Livraison 1 conduit d'air pc  
Non inclus



	type	TLKWCD15	Brassard15	TLKseal
<b>320100103</b>	<b>Galvanisé</b>	<b>€ 3097</b>	<b>2099</b>	<b>375</b>
Sèche-cheveux	type	WCD15	WCD15	WCD15-60
Longueur X	m	0.5	1	2
Largeur Y	mm	570	500	
Hauteur Z	mm	570	0.1	
Poids	Kg	20	18	1



## WATROMAT® Conduit d'air humide

Conduit d'air humide, guidez l'air humide vers la sécheuse.

Livraison 1 conduit d'air pc  
Non inclus

	type	RLKWCD15
<b>320200102</b>	<b>Galvanisé</b>	<b>€ 4752</b>
Sèche-cheveux	type	WSD15
Longueur X	m	2
Largeur Y	mm	570
Hauteur Z	mm	570
Poids	Kg	28

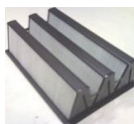


## WATROMAT® Filtre

Filtre compact, préfiltre, cadre de montage pour générateur d'air sec 330100XXX, WCD15 : 2 pièces, WCD30 : 4 pièces, WCD45 : 6 pièces, WCD60 : 8 pièces.

Livraison 1 pièce  
Non inclus

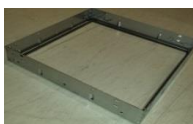
	type	869.592.292
<b>330200105</b>	<b>Filtre</b>	<b>€ 783</b>
Longueur X	mm	869
Largeur Y	mm	592
Hauteur Z	mm	292
Poids	Kg	7



	type	869.592.20
<b>330200203</b>	<b>Préfiltre SS304</b>	<b>€ 911</b>
Longueur X	mm	869
Largeur Y	mm	592
Hauteur Z	mm	20
Poids	Kg	3



	type	887.609.70
<b>330200303</b>	<b>Cadre de montage SS304</b>	<b>€ 667</b>
Longueur X	mm	887
Largeur Y	mm	609
Hauteur Z	mm	70
Poids	Kg	2



# Filtre 33

# Échangeur de chaleur et moteur 33

## WATROMAT® Échangeur

Échangeur de chaleur et moteurs pour Container-Sécheur300100XXX. Évaporateur pour le refroidissement et condenseur pour le chauffage du cycle d'air de séchage. Condenseur externe refroidi à l'eau.

Livraison 1 pièce  
Non inclus

		type	EVAP15
310300203	Évaporateur SS304	€	16112
310300204	Évaporateur SS314	€	19448
Sèche-cheveux		type	WCD15
Longueur X		mm	1810
Largeur Y		mm	300
Hauteur Z		mm	620
Poids		Kg	90



		type	COND15
310300203	Condenseur SS304	€	17778
310300204	Condenseur SS316	€	23278
Sèche-cheveux		type	WCD15
Longueur X		mm	1730
Largeur Y		mm	350
Hauteur Z		mm	620
Poids		Kg	113



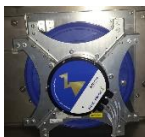
		type	EXTC15
310300202	Condenseur externe	€	2554
Sèche-cheveux		type	WCD15
Longueur X		mm	122
Largeur Y		mm	124
Hauteur Z		mm	335
Poids		Kg	8



		type	COMP15
310300301	Compresseur	€	19074
Sèche-cheveux		type	WCD15
Longueur X		mm	415
Largeur Y		mm	750
Hauteur Z		mm	445
Poids		Kg	211



		type	VENT15
310300401	Ventilateur ECblue	€	7860
Sèche-cheveux		type	WCD15
Longueur X		mm	380
Largeur Y		mm	550
Hauteur Z		mm	550
Poids		Kg	36



		type	Double charnière
310300505	Double charnière	€	42



# Benne-Sécheur

page

Partie



**64**

**40**



**66**

**41**



**67**

**42**



**68**

**43**



**page**

Partie

**Benne-Sécheur**

**64**

**40**

**Benne de séchage**

**66**

**41**

**Conduit d'air**

**67**

**42**

**Trémie Big Bag**

**68**

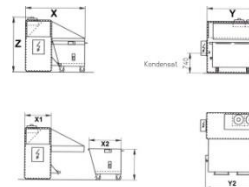
**43**

# Benne-Sécheur40

## WATROMAT® Benne-Sécheur

Benne-Sécheur pour les boues de gâteau de filtration des filtres-presses à plaques et à châssis, les boues des stations d'épuration des eaux usées industrielles ou municipales, entrée minimum 30 % de matières sèches, sortie 90 % de matières sèches, Container de séchage idéalement rempli au milieu sous le filtre-presses, câbles en acier dans le canal de chute, répartition du gâteau dans une cuve homogène avec une surface plane, température de séchage 30°C/86°F, consommation électrique spécifique 333 W/kg H2O, niveau sonore <75dBA, échangeurs de chaleur en cupper, valeur pH des boues 6,0-9,0.

**Livraison** 1 Benne-Sécheur avec armoire de commande, 1 conduit d'air sec, 1 conduit d'air humid  
**Non inclus** Benne de séchage

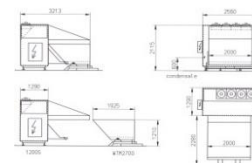


	type	WSD01	WSD04	WSD08
<b>400100103</b>	<b>Acier inoxydable 304</b>	<b>38559</b>	<b>61492</b>	<b>85719</b>
Élimination de l'eau (envir. de 10 à 35 °C)	t/jour	0.1	0.4	0.8
Énergie électrique	kWh	2.6	7.9	12.9
Benne de séchage de volume	litre	500	1320-1700	1320-1700
Longueur X	mm	1691	2225	
Largeur Y	mm	980	1918	2416
Hauteur Z	mm	1490	2035	
Poids	t	0.4	0.6	0.8

## WATROMAT® Benne-Sécheur

Benne sécheuse pour les boues de gâteau de filtration des filtres-presses à plaques et à châssis, les boues des stations d'épuration des eaux usées industrielles ou municipales, entrée minimum 30 % de matières sèches, sortie 90 % de matières sèches, Container de séchage idéalement rempli au milieu sous le filtre-presses, câbles en acier dans le canal de chute, répartition du gâteau dans une cuve homogène avec une surface plane, température de séchage 30°C/86°F, consommation électrique spécifique 333 W/kg H2O, niveau sonore <75dBA, échangeur de chaleur en cupper, valeur pH des boues 6,0-9,0.

**Livraison** 1 Benne-Sécheur avec armoire de commande, 1 conduit d'air sec, 1 conduit d'air humid  
**Non inclus** Benne de séchage



	type	WSD12	WSD16	WSD20	WSD24
<b>410100203</b>	<b>Acier inoxydable 316</b>	<b>102874</b>	<b>117711</b>	<b>141041</b>	<b>155692</b>
Élimination de l'eau (envir. de 5 à 35 °C)	t/jour	1.2	1.6	2	2.4
Énergie électrique	kWh	16	21	26	31
Benne de séchage de volume	litre	1700-3700		2700-3700	
Longueur X	mm	3213		3780	
Largeur Y	mm	2560		3800	
Hauteur Z	mm	2115		2115	
Poids	t	1.5	1.6	2.1	2.2

# Armoire de commande Benne-Sécheur 40

## WATROMAT® Armoire de commande Benne-Sécheur

Armoire de commande, exécution en tant qu'armoire WATROMAT®, Siemens Sirius, dispositifs de commutation et de protection, appareils de commande et de signalisation, câblés et testés

- Code d'alimentation 1 : 3x400V/1x230V/50Hz (3 phases, neutre, terre)
- Code d'alimentation 2 : 3x480V (3 phases, terre), 1x110V/60Hz (phase, neutre, terre)

**Livraison** 1 armoire PC  
**Non inclus**

	type	WEL.64WSD01	WEL.64WSD04	WEL.64WSD08	WEL.86WSD16	WEL.86WSD24
<b>400100900</b>	<b>Polyester</b>	<b>10200</b>	<b>11076</b>	<b>13038</b>	<b>16308</b>	<b>19105</b>
Séchoir Skyp	type	WSD01	WSD02	WSD08	WSD12-16	WSD20-24
Longueur X	m		400			600
Largeur Y	m		300			300
Hauteur Z	m		600			800
Poids	Kg	18	28	42	52	66



	type	MTR122
<b>400100915</b>	<b>Contrôleur de température</b>	<b>578</b>



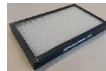
# Filtre 40

## WATROMAT® Filtre

Filtre pour sécheur à benne 400100100, WSD01 : 1 pièce, WSD04 : 2 pièces, WSD08 : 3 pièces, WSD12 : 4 pièces, WSD16 : 4 pièces, WSD20 : 5 pièces, WSD24 : 5 pièces.

Livraison 1 pièce  
Non inclus

		type	500.300.47	490.490.47
<b>400200105</b>	<b>Filtre</b>	€	<b>185</b>	<b>196</b>
Benne-Sécheur		type	WSD01	WSD04-24
Longueur X		mm	500	490
Largeur Y		mm	300	490
Hauteur Z		mm	47	47
Poids		Kg	0.8	1.1



		type	507.507.70
<b>400200113</b>	<b>Cadre de montage du filtre SS304</b>	€	<b>248</b>
Filtre		type	490.490.47
Longueur X		mm	507
Largeur Y		mm	507
Hauteur Z		mm	70
Poids		Kg	0.2



# Échangeur de chaleur 40

## WATROMAT® Échangeur

Échangeurs de chaleur, compresseur de refroidissement et ventilateur pour sécheur à benne 400100XXX, condenseur externe refroidi par air.

Livraison 1 pièce  
Non inclus

		type	EVAP01	EVAP04	EVAP08	EVAP16	EVAP24
<b>400300102</b>	<b>Évaporateur cupper</b>	€	<b>2478</b>	<b>3524</b>	<b>4553</b>	<b>7825</b>	<b>9630</b>
<b>400300103</b>	<b>Évaporateur SS304</b>	€	<b>4858</b>	<b>9412</b>	<b>13164</b>	<b>16571</b>	<b>19912</b>
<b>400300104</b>	<b>Évaporateur SS316</b>	€	<b>5524</b>	<b>11073</b>	<b>15486</b>	<b>19495</b>	<b>24703</b>
Benne-Sécheur		type	WSD01	WSD04	WSD08	WSD12-16	WSD20-24
Longueur X		m	620	975	1680	1810	3120
Largeur Y		m	360	310	310	300	540
Hauteur Z		m	280	540	420	620	380
Poids		Kg	30	54	71	90	140



		type	COND01	COND04	COND08	COND16	COND24
<b>400300202</b>	<b>Condenseur</b>	€	<b>2643</b>	<b>3801</b>	<b>5691</b>	<b>9389</b>	<b>11556</b>
<b>400300203</b>	<b>Condenseur SS304</b>	€	<b>5132</b>	<b>10218</b>	<b>15743</b>	<b>18850</b>	<b>20165</b>
<b>400300204</b>	<b>Condenseur SS316</b>	€	<b>5790</b>	<b>12022</b>	<b>20087</b>	<b>25356</b>	<b>28167</b>
Benne-Sécheur		type	WSD01	WSD04	WSD08	WSD12-16	WSD20-24
Longueur X		m	620	975	1680	1730	3120
Largeur Y		m	360	370	360	350	540
Hauteur Z		m	280	540	420	620	380
Poids		Kg	45	69	85	113	180



		type	EXTC01	EXTC04	EXTC08	EXTC15	EXTC24
<b>400300302</b>	<b>Condenseur externe</b>	€	<b>1790</b>	<b>2486</b>	<b>3946</b>	<b>6628</b>	<b>9024</b>
Benne-Sécheur		type	WSD01	WSD04	WSD08	WSD12-16	WSD20-24
Énergie électrique		Kwh	0.1	0.15	0.25	0.45	0.90
Longueur X		m	280	920	1620	2120	3120
Largeur Y		m	280	540	420	540	540
Hauteur Z		m	280	250	310	280	380
Poids		Kg	15	99	125	155	180



		type	COMP01	COMP04	COMP08	COMP15	COMP24
<b>400300500</b>	<b>Compresseur de refroidissement</b>	€	<b>4193</b>	<b>6517</b>	<b>12586</b>	<b>18024</b>	<b>36049</b>
Benne-Sécheur		type	WSD01	WSD04	WSD08	WSD12-16	WSD20-24



		type	VENT01	VENT04	VENT08	VENT15	VENT24
<b>400300600</b>	<b>Ventilateur</b>	€	<b>2850</b>	<b>3640</b>	<b>5488</b>	<b>8560</b>	<b>17120</b>
Benne-Sécheur		type	WSD01	WSD04	WSD08	WSD12-16	WSD20-24



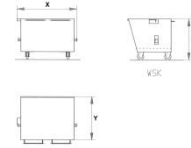


# Benne de séchage 41

## WATROMAT® Benne de séchage

Benne de séchage à utiliser avec la benne sècheuse 400100XXX, déchargée avec chariot élévateur (3t) et traverse basculante 410100XXX, tamis à base perforée amovible, injection d'ouverture pour conduit d'air sec, poussoir à la poignée, mécanisme basculant, 2 anneaux de levage de grue, 4 roulettes.

**Livraison** 1 buse de séchage avec 4 roulettes  
**Non inclus**



	type	WSK05	WSK13	WSK17
410100102	Galvanisé à chaud	€ 4298	9043	10716
410100103	Acier inoxydable 304	€ 8410	16608	20194
Benne-Sécheur	type	WSD01	WSD04-08	WSD08-16
Volume	litre	500	1300	1700
Charge effective	kg	400	1000	1500
Longueur X	mm	1000	1325	1325
Largeur Y	mm	980	1680	2180
Hauteur Z	mm	1054	1154	1154
Poids	Kk	135	250	300



## WATROMAT® Déplacement inclinable

Traverse basculante pour vider la benne de séchage 410100XXX, avec troisième pied à utiliser pour le chariot élévateur (3t), actionnée par câble depuis le siège du conducteur du chariot élévateur, peut être sécurisée pour éviter de glisser et de vider involontairement

**Livraison** 1 traverse basculante, 1 troisième jambe  
**Non inclus**



	type	WST05	WST13	WST17
410100151	Acier peint RAL9035	€ 2939	4055	4556
Distance entre les passages de fourche	mm	250	450	590
Largeurs poches de fourche	mm		200	
Hauteur des passages de fourche	mm		80	
Poids	kg	80	145	173

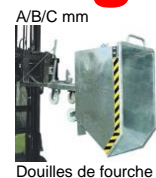
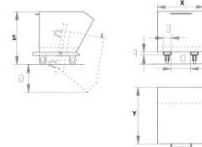


# Benne de séchage 41

## WATROMAT® Benne de séchage

Benne de séchage à utiliser avec la benne sècheuse 400100XXX, déchargée avec chariot élévateur (3t), tamis de base perforé amovible, injection d'ouverture pour conduit d'air sec, poussoir à manipuler, manchons de fourche 200x60 mm, mécanisme basculant, 4 roulettes, commande par câble depuis le siège conducteur du chariot élévateur)

**Livraison** 1 buse de séchage avec 4 roulettes  
**Non inclus**



	type	WKB04	WKB08	WKB12
410100202	Galvanisé à chaud	€ 4744	8758	13157
410100203	Acier inoxydable 304	€ 7352	13575	20392
Benne-Sécheur	type	WSD01	WSD04-08	WSD08-12
Volume	litre	400	800	1200
Charge effective	kg	320	530	800
Douilles de fourche (A)	mm	200	495	640
Longueur X	mm	1440		1640
Largeur Y	mm	700		1280
Hauteur Z	mm	904	1004	1304
Poids	kg	205	256	265



	type	Réparer	Pivotant
410100300	Polyamide	€ 189	322
Charge effective	Kg	450	450
Verrouiller vers l'arrière		Non	Oui
Hauteur	mm	224	
Poids	Kg	5	6



	type	Réparer	Pivotant
410100310	Polyamide	€ 379	469
Charge effective	Kg	800	590
Verrouiller vers l'arrière		Non	Oui
Hauteur	mm	224	
Poids	Kg	5	6

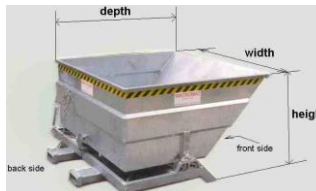
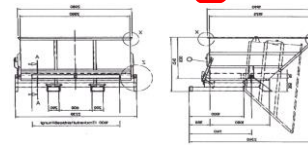


# Benne de séchage 41

## WATROMAT® Benne de séchage

Benne de séchage à utiliser avec la benne sécheuse 410100XXX, transportée et déchargée avec un chariot élévateur (5 t).

Livraison 1 pique de séchage  
Non inclus



	type	WTM27	WTM37
410200102	Galvanisé à chaud	€ 15075	€ 18457
410200103	Acier inoxydable 304	€ 22613	€ 27685
Benne-Sécheur	type	12-16	16-24
Volume	litre	2700	3700
Charge effective	t	2.1	3
Longueur X	mm	2340	
Largeur Y	mm	2230	
Hauteur Z	mm	1210	1470
Poids	t	2.1	2.6

	type	WTMbrake (en anglais seulement)
400200103	Frein de basculement	€ 2251



# Conduit d'air sec 42

## WATROMAT® Conduit d'air sec

Conduit d'air sec, connectez la sécheuse à benne au Container de séchage et guidez l'air sec dans le récipient.

Livraison 1 conduit d'air sec  
Non inclus

	type	TLK01WSK05	TLK04WSK13	TLK08WSK17	TLK12WSK17
420100103	Acier inoxydable 304	€ 2621	€ 3628	€ 3945	€ 4611
Longueur X	mm	610	1100	1630	
Largeur Y	mm	320	380	380	
Hauteur Z	mm	300	500	1000	
Poids	Kg	8	18	25	26



	type	TLK12WTM27	TLK16WTM27	TLK20WTM37	TLK24WTM37
420100103	Acier inoxydable 304	€ 4812	€ 4812	€ 5078	€ 5078
Longueur X	m		1710		
Largeur Y	mm		1370		
Hauteur Z	mm		700		
Poids	Kg	35	42	48	54



	type	Phoque
420100115	Joint de conduit d'air sec	€ 375
Longueur X	m	2
Poids	Kg	0.4



# Conduit d'air humide 42

## WATROMAT® Conduit d'air humide

Conduit d'air humide, guidez l'air humide du Container de séchage vers la sécheuse.

Livraison 1 conduit d'air humide  
Non inclus

	type	RLK01WSK05	RLK04WSK13	RLK08WSK17	RLK12WSK17
420200103	PVC, cadre SS304	€ 2522	€ 2985	€ 4291	€ 4585
Longueur X	mm	800	1530	2030	2340
Largeur Y	mm	1080	1280	1280	1280
Hauteur Z	mm	500	800	800	800
Poids	Kg	6	9	15	19



	type	RLK12WTM27	RLK16WTM27	RLK20WTM37	RLK24WTM37
420200103	PVC, cadre SS304	€ 4865	€ 4865	€ 5264	€ 5264
Longueur X	mm	800	1530	2030	2340
Largeur Y	mm	1080	1280	1280	1280
Hauteur Z	mm	500	800	800	800
Poids	Kg	24	29	34	39



# Trémie de remplissage 43

## WATROMAT® Trémie de remplissage

Trémie de remplissage pour évacuer les boues sèches dans des Big Bags ou des conteneurs, boues avec minimum 70 % Matière Sèche, trémie en tôle d'acier avec bordure renforcée sur tout le pourtour, cadre robuste avec manchons de fourche sur toute la longueur, avec pieds de support, avec 4 crochets sous les manchons de fourche.

Livraison 1 trémie de remplissage  
Non inclus

	type		QUI1
430300101	Acier peint RAL3020	€	6371
Sol sous le vent	mm		1190
Longueur X	mm		1980
Largeur Y	mm		980
Hauteur Z	mm		2050
Ouverture de la trémie sur le dessus	mm		1875 x 850
Fond d'ouverture de la trémie	mm		700 x 500
Poids	Kg		221





# Transport, Érection Mise en service

**page** **Partie**

**ie**



**71**

**50**



**73**

**51**



**77**

**52**



**79**

**53**

**page** **Partie**

**ie**

---

<b>Transports terrestres</b>	<b>71</b>	<b>50</b>
------------------------------	-----------	-----------

---

<b>Transport maritime</b>	<b>73</b>	<b>51</b>
---------------------------	-----------	-----------

---

<b>Frais de déplacement</b>	<b>77</b>	<b>52</b>
-----------------------------	-----------	-----------

---

<b>Montage, Mise en service, Supervision</b>	<b>79</b>	<b>53</b>
--	-----------	-----------

---

# Transport terrestre 100-1000 km

50

Part	Country											
	Destination	km	100	200	300	400	500	600	700	800	900	1000
		Days	1	2	3	3	3	4	4	4	5	5
11	Screw press	WSP05	2200	2420	2640	2860	3080	3300	3520	3740	3960	4180
		WSP15	2904	3194	3485	3775	4066	4356	4646	4937	5227	5518
		WSP25	3630	3993	4356	4719	5082	5445	5808	6171	6534	6897
		WSP50	4138	4552	4966	5380	5793	6207	6621	7035	7449	7863
		WSP75	4598	5058	5518	5977	6437	6897	7357	7817	8276	8736
11	Platform press	WSP	1828	2010	2193	2376	2559	2741	2924	3107	3290	3472
		WSP double	3010	3311	3612	3913	4214	4515	4816	5117	5418	5719
12	Polymer unit	WPL	293	322	351	381	410	439	469	498	527	556
		WPP	462	508	554	601	647	693	739	785	832	878
13	Thickener	WTH	4939	5433	5927	6421	6915	7409	7903	8397	8891	9384
21	Belt dryer	WBD04-08	896	986	1075	1165	1255	1344	1434	1523	1613	1703
		WBD15-30	1700	1870	2040	2210	2380	2550	2720	2890	3060	3230
		WBD45-60	3198	3518	3838	4157	4477	4797	5117	5436	5756	6076
		WBD75	4326	4759	5192	5624	6057	6489	6922	7355	7787	8220
		WBD90	5032	5535	6039	6542	7045	7548	8051	8555	9058	9561
		WBD105	5849	6434	7019	7604	8189	8774	9359	9944	10529	11114
		WBD120	6818	7500	8182	8864	9546	10228	10909	11591	12273	12955
		WBD120D	6927	7620	8313	9006	9698	10391	11084	11777	12469	13162
		WBD150D	8330	9163	9996	10829	11663	12496	13329	14162	14995	15828
		WBD180D	10260	11285	12311	13337	14363	15389	16415	17441	18467	19493
		WBD210D	11926	13118	14311	15503	16696	17888	19081	20274	21466	22659
		WBD240D	13504	14854	16205	17555	18906	20256	21606	22957	24307	25658
21	Platform dryer	WBDXXXD	3825	4208	4590	4973	5355	5738	6120	6503	6885	7268
22	Bunker	WBU00X	1618	1780	1942	2104	2266	2428	2589	2751	2913	3075
		WBU5	2366	2603	2840	3076	3313	3549	3786	4023	4259	4496
		WBU10-25	4385	4823	5262	5700	6139	6577	7016	7454	7893	8331
		WBU35	4722	5194	5666	6138	6610	7082	7555	8027	8499	8971
23	Bagging point	WLS1-2	957	1052	1148	1244	1339	1435	1531	1626	1722	1818
		WLS3-5	1913	2105	2296	2487	2679	2870	3061	3253	3444	3635
23	Conveyor	WSC	957	1052	1148	1244	1339	1435	1531	1626	1722	1818
23	Silo	WSI	5677	6244	6812	7380	7947	8515	9083	9650	10218	10786
30	Container dryer	WCD04-08	896	986	1075	1165	1255	1344	1434	1523	1613	1703
		WCD15	1113	1225	1336	1447	1558	1670	1781	1892	2004	2115
		WCD30	1700	1870	2040	2210	2380	2550	2720	2890	3060	3230
		WCD48-60	2277	2505	2732	2960	3188	3416	3643	3871	4099	4326
31	Drying container	WTC	1454	1600	1745	1890	2036	2181	2327	2472	2617	2763
		WGM	2110	2321	2532	2742	2953	3164	3375	3586	3797	4008
40	Skip-dryer	WSD01	260	286	312	338	364	390	416	442	468	494
		WSD04-08	980	1078	1176	1274	1372	1470	1568	1666	1764	1862
		WSD12-16	1119	1231	1343	1455	1567	1678	1790	1902	2014	2126
		WSD20-24	2060	2266	2472	2678	2884	3090	3296	3502	3708	3914
41	Drying skip	WSK05	293	323	352	381	411	440	469	499	528	558
		WSK13	488	537	586	634	683	732	781	830	879	927
		WSK17	553	608	664	719	774	830	885	940	996	1051
		WTM27	1051	1156	1262	1367	1472	1577	1682	1787	1892	1997
		WTM37	1277	1405	1533	1660	1788	1916	2043	2171	2299	2427
43	Big Bag hopper	WHO	619	681	743	805	867	929	990	1052	1114	1176



# Transport terrestre 1200-3000 km 50

Part	Country											
	Destination	km	1200	1400	1600	1800	2000	2200	2400	2600	2800	3000
		Days	5	6	6	7	7	8	8	9	9	10
11	Screw press	WSP05	4400	4620	4840	5060	5280	5500	5720	5940	6160	6380
		WSP15	5808	6098	6389	6679	6970	7260	7550	7841	8131	8422
		WSP25	7260	7623	7986	8349	8712	9075	9438	9801	10164	10527
		WSP50	8276	8690	9104	9518	9932	10346	10759	11173	11587	12001
		WSP75	9196	9656	10116	10575	11035	11495	11955	12415	12874	13334
11	Platform press	WSP	3655	3838	4021	4203	4386	4569	4752	4934	5117	5300
		WSP double	6020	6321	6622	6923	7224	7525	7826	8127	8428	8729
12	Polymer unit	WPL	586	615	644	674	703	732	761	791	820	849
		WPP	924	970	1016	1063	1109	1155	1201	1247	1294	1340
13	Thickener	WTH	9878	10372	10866	11360	11854	12348	12842	13336	13830	14324
21	Belt dryer	WBD04-08	1792	1882	1971	2061	2151	2240	2330	2419	2509	2599
		WBD15-30	3400	3570	3740	3910	4080	4250	4420	4590	4760	4930
		WBD45-60	6396	6716	7035	7355	7675	7995	8315	8634	8954	9274
		WBD75	8653	9085	9518	9950	10383	10816	11248	11681	12114	12546
		WBD90	10064	10568	11071	11574	12077	12580	13084	13587	14090	14593
		WBD105	11699	12284	12869	13454	14038	14623	15208	15793	16378	16963
		WBD120	13637	14319	15000	15682	16364	17046	17728	18410	19091	19773
		WBD120D	13855	14547	15240	15933	16626	17318	18011	18704	19397	20089
		WBD150D	16661	17494	18327	19160	19993	20826	21659	22492	23325	24158
		WBD180D	20519	21545	22571	23597	24623	25649	26675	27701	28727	29753
21	Platform dryer	WBD210D	23851	25044	26236	27429	28621	29814	31007	32199	33392	34584
		WBD240D	27008	28358	29709	31059	32410	33760	35110	36461	37811	39162
21	Bunker	WBDXXXD	7650	8033	8415	8798	9180	9563	9945	10328	10710	11093
22	Bunker	WBU00X	3237	3399	3560	3722	3884	4046	4208	4370	4531	4693
		WBU5	4733	4969	5206	5442	5679	5916	6152	6389	6626	6862
		WBU10-25	8770	9208	9647	10085	10524	10962	11400	11839	12277	12716
		WBU35	9443	9915	10388	10860	11332	11804	12276	12748	13221	13693
23	Bagging point	WLS1-2	1913	2009	2105	2200	2296	2392	2487	2583	2679	2774
		WLS3-5	3827	4018	4210	4401	4592	4784	4975	5166	5358	5549
23	Conveyor	WSC	1913	2009	2105	2200	2296	2392	2487	2583	2679	2774
23	Silo	WSI	11354	11921	12489	13057	13624	14192	14760	15327	15895	16463
30	Container dryer	WCD04-08	1792	1882	1971	2061	2151	2240	2330	2419	2509	2599
		WCD15	2226	2338	2449	2560	2672	2783	2894	3006	3117	3228
		WCD30	3400	3570	3740	3910	4080	4250	4420	4590	4760	4930
		WCD48-60	4554	4782	5009	5237	5465	5693	5920	6148	6376	6603
31	Drying container	WTC	2908	3054	3199	3344	3490	3635	3781	3926	4072	4217
		WGM	4219	4430	4641	4852	5063	5274	5485	5696	5907	6118
40	Skip-dryer	WSD01	520	546	572	598	624	650	676	702	728	754
		WSD04-08	1960	2058	2156	2254	2352	2450	2548	2646	2744	2842
		WSD12-16	2238	2350	2462	2574	2685	2797	2909	3021	3133	3245
		WSD20-24	4120	4326	4532	4738	4944	5150	5356	5562	5768	5974
41	Drying skip	WSK05	587	616	646	675	704	734	763	792	822	851
		WSK13	976	1025	1074	1123	1171	1220	1269	1318	1367	1415
		WSK17	1106	1161	1217	1272	1327	1383	1438	1493	1549	1604
		WTM27	2103	2208	2313	2418	2523	2628	2733	2838	2944	3049
		WTM37	2554	2682	2810	2938	3065	3193	3321	3448	3576	3704
43	Big Bag hopper	WHO	1238	1300	1362	1424	1486	1548	1610	1671	1733	1795

# Canada-États-Unis

Part	Country	Destination	km	Canada	Canada	Canada	Canada	USA	USA	USA	USA
				Vancouv	Montreal	Toronto	Quebec	Los A	Housten	Orleans	Charl
			Days	31	10	11	9	27	22	20	17
11	Screw press	WSP05	11160	3600	3960	3240	9720	7920	7200	6120	
		WSP15	14731	4752	5227	4277	12830	10454	9504	8078	
		WSP25	13811	4455	4901	4010	12029	9801	8910	7574	
		WSP50	18905	6098	6708	5489	16466	13416	12197	10367	
		WSP75	22506	7260	7986	6534	19602	15972	14520	12342	
11	Platform press	WSP	3966	1279	1407	1151	3454	2814	2559	2175	
		WSP double	6532	2107	2318	1896	5689	4635	4214	3582	
12	Polymer unit	WPL	738	238	262	214	642	523	476	405	
		WPP	1463	472	519	425	1274	1038	944	802	
13	Thickener	WTH	15640	5045	5550	4541	13622	11099	10090	8577	
21	Belt dryer	WBD04-08	1652	533	586	480	1439	1172	1066	906	
		WBD15-30	6423	2072	2279	1865	5595	4559	4144	3523	
		WBD45-60	8272	2668	2935	2401	7204	5870	5337	4536	
		WBD75	9060	2923	3215	2630	7891	6430	5845	4969	
		WBD90	10608	3422	3764	3080	9239	7528	6844	5817	
		WBD105	12330	3978	4375	3580	10739	8751	7955	6762	
		WBD120	11788	3803	4183	3422	10267	8366	7605	6465	
		WBD120D	11329	3655	4020	3289	9868	8040	7309	6213	
		WBD150D	13624	4395	4834	3955	11866	9669	8790	7471	
		WBD180D	17020	5490	6039	4941	14824	12078	10980	9333	
		WBD210D	19784	6382	7020	5744	17231	14040	12764	10849	
		WBD240D	22628	7299	8029	6570	19709	16059	14599	12409	
21	Platform dryer	WBDXXXD	8300	2678	2945	2410	7229	5891	5355	4552	
22	Bunker	WBU00X	3013	972	1069	875	2624	2138	1944	1652	
		WBU5	4406	1421	1563	1279	3837	3127	2842	2416	
		WBU10-25	6419	2071	2278	1864	5591	4555	4141	3520	
		WBU35	7319	2361	2597	2125	6374	5194	4722	4013	
23	Bagging point	WLS1-2	3563	1149	1264	1034	3103	2528	2298	1954	
		WLS3-5	7125	2298	2528	2069	6206	5056	4597	3907	
23	Conveyor	WSC	3563	1149	1264	1034	3103	2528	2298	1954	
23	Silo	WSI	22173	7153	7868	6437	19312	15736	14305	12160	
30	Container dryer	WCD04-08	2836	915	1006	823	2470	2013	1830	1555	
		WCD15	5867	1892	2082	1703	5110	4163	3785	3217	
		WCD30	11200	3613	3974	3252	9755	7948	7226	6142	
		WCD48-60	15059	4858	5343	4372	13116	10687	9715	8258	
31	Drying container	WTC	4508	1454	1600	1309	3926	3199	2908	2472	
		WGM	6540	2110	2321	1899	5696	4641	4219	3586	
40	Skip-dryer	WSD01	2345	756	832	681	2042	1664	1513	1286	
		WSD04-08	3832	1236	1360	1112	3337	2719	2472	2101	
		WSD12-16	4062	1310	1442	1179	3538	2883	2621	2228	
		WSD20-24	6520	2103	2314	1893	5679	4627	4207	3576	
41	Drying skip	WSK05	1882	607	668	546	1639	1336	1214	1032	
		WSK13	2389	771	848	694	2081	1695	1541	1310	
		WSK17	2368	764	840	688	2063	1681	1528	1299	
		WTM27	3915	1263	1389	1137	3410	2778	2526	2147	
		WTM37	4399	1419	1561	1277	3832	3122	2838	2412	
43	Big Bag hopper	WHO	2881	930	1022	837	2510	2045	1859	1580	

# Mexique-Argentine

51

Part	Country		Mexico	Mexico	Panama	Nicaragua	Colombia	Chille	Peru	Brazil	Uruguay	Argent
	Destination	km	Mazatlan	Veracruz	Colon	Manag	Cartagena	Valp	Callao	Santos	Montev	Arbue
		Days	30	15	19	19	19	31	30	18	20	21
11	Screw press	WSP05	10800	5400	6840	6840	6840	11160	10800	6480	7200	7560
		WSP15	14256	7128	9029	9029	9029	14731	14256	8554	9504	9979
		WSP25	13365	6683	8465	8465	8465	13811	13365	8019	8910	9356
		WSP50	18295	9148	11587	11587	11587	18905	18295	10977	12197	12807
		WSP75	21780	10890	13794	13794	13794	22506	21780	13068	14520	15246
11	Platform press	WSP	3838	1919	2431	2431	13794	3966	3838	2303	2559	2686
		WSP double	6321	3161	4003	4003	13794	6532	6321	3793	4214	4425
12	Polymer unit	WPL	714	357	452	452	9586	738	714	428	476	500
		WPP	1416	708	897	897	9586	1463	1416	849	944	991
13	Thickener	WTH	15135	7568	9586	9586	9586	15640	15135	9081	10090	10595
21	Belt dryer	WBD04-08	1598	799	1012	1012	792	1652	1598	959	1066	1119
		WBD15-30	6216	3108	3937	3937	3244	6423	6216	3730	4144	4351
		WBD45-60	8005	4002	5070	5070	4178	8272	8005	4803	5337	5603
		WBD75	8768	4384	5553	5553	4609	9060	8768	5261	5845	6138
		WBD90	10266	5133	6502	6502	5397	10608	10266	6159	6844	7186
		WBD105	11933	5966	7557	7557	6273	12330	11933	7160	7955	8353
		WBD120	11408	5704	7225	7225	5712	11788	11408	6845	7605	7986
		WBD120D	10964	5482	6944	6944	6313	11329	10964	6578	7309	7675
		WBD150D	13185	6592	8350	8350	7591	13624	13185	7911	8790	9229
		WBD180D	16471	8235	10431	10431	9483	17020	16471	9882	10980	11529
		WBD210D	19145	9573	12125	12125	11023	19784	19145	11487	12764	13402
		WBD240D	21898	10949	13869	13869	12608	22628	21898	13139	14599	15329
21	Platform dryer	WBDXXXD	8033	4016	5087	5087	13794	8300	8033	4820	5355	5623
22	Bunker	WBU00X	2916	1458	1847	1847	2700	3013	2916	1750	1944	2041
		WBU5	4264	2132	2700	2700	2700	4406	4264	2558	2842	2985
		WBU10-25	6212	3106	3934	3934	3934	6419	6212	3727	4141	4348
		WBU35	7082	3541	4486	4486	4486	7319	7082	4249	4722	4958
23	Bagging point	WLS1-2	3448	1724	2183	2183	2183	3563	3448	2069	2298	2413
		WLS3-5	6895	3448	4367	4367	4367	7125	6895	4137	4597	4827
23	Conveyor	WSC	3448	1724	2183	2183	2183	3563	3448	2069	2298	2413
23	Silo	WSI	21458	10729	13590	13590	13590	22173	21458	12875	14305	15021
30	Container dryer	WCD04-08	2745	1372	1738	1738	4821	2836	2745	1647	1830	1921
		WCD15	5677	2839	3596	3596	4821	5867	5677	3406	3785	3974
		WCD30	10839	5419	6864	6864	4821	11200	10839	6503	7226	7587
		WCD48-60	14573	7286	9229	9229	8041	15059	14573	8744	9715	10201
31	Drying container	WTC	4362	2181	2763	2763	2763	4508	4362	2617	2908	3054
		WGM	6329	3164	4008	4008	4008	6540	6329	3797	4219	4430
40	Skip-dryer	WSD01	2269	1135	1437	1437	1437	2345	2269	1362	1513	1588
		WSD04-08	3708	1854	2349	2349	2349	3832	3708	2225	2472	2596
		WSD12-16	3931	1966	2490	2490	2490	4062	3931	2359	2621	2752
		WSD20-24	6310	3155	3996	3996	3996	6520	6310	3786	4207	4417
41	Drying skip	WSK05	1821	911	1153	1153	1153	1882	1821	1093	1214	1275
		WSK13	2312	1156	1464	1464	1464	2389	2312	1387	1541	1618
		WSK17	2292	1146	1452	1452	1452	2368	2292	1375	1528	1604
		WTM27	3788	1894	2399	2399	2399	3915	3788	2273	2526	2652
		WTM37	4257	2129	2696	2696	2696	4399	4257	2554	2838	2980
43	Big Bag hopper	WHO	2789	1394	1766	1766	1766	2881	2789	1673	1859	1952



# Turquie-Iran

Part	Country		Turkey	Israel	Agypt	Jordan	UA	Katar	Bharein	Saudi	Iran	Irak
	Destination	km	Istanbul	TelAviv	Kairo	Amman	Dubai	Doha	Manama	Damman	BanAB	UmmQ
		Days	10	14	15	21	26	27	28	29	30	31
11	Screw press	WSP05	3600	5040	5400	7560	9360	9720	10080	10440	10800	11160
		WSP15	4752	6653	7128	9979	12355	12830	13306	13781	14256	14731
		WSP25	4455	6237	6683	9356	11583	12029	12474	12920	13365	13811
		WSP50	6098	8538	9148	12807	15856	16466	17076	17685	18295	18905
		WSP75	7260	10164	10890	15246	18876	19602	20328	21054	21780	22506
11	Platform press	WSP	1279	1791	1919	2686	3326	3454	3582	3710	3838	3966
		WSP double	2107	2950	3161	4425	5478	5689	5900	6110	6321	6532
12	Polymer unit	WPL	238	333	357	500	619	642	666	690	714	738
		WPP	472	661	708	991	1227	1274	1321	1369	1416	1463
13	Thickener	WTH	5045	7063	7568	10595	13117	13622	14126	14631	15135	15640
21	Belt dryer	WBD04-08	533	746	799	1119	1385	1439	1492	1545	1598	1652
		WBD15-30	2072	2901	3108	4351	5387	5595	5802	6009	6216	6423
		WBD45-60	2668	3736	4002	5603	6937	7204	7471	7738	8005	8272
		WBD75	2923	4092	4384	6138	7599	7891	8183	8476	8768	9060
		WBD90	3422	4791	5133	7186	8897	9239	9581	9923	10266	10608
		WBD105	3978	5569	5966	8353	10342	10739	11137	11535	11933	12330
		WBD120	3803	5324	5704	7986	9887	10267	10648	11028	11408	11788
		WBD120D	3655	5117	5482	7675	9502	9868	10233	10598	10964	11329
		WBD150D	4395	6153	6592	9229	11427	11866	12306	12745	13185	13624
		WBD180D	5490	7686	8235	11529	14275	14824	15373	15922	16471	17020
		WBD210D	6382	8935	9573	13402	16593	17231	17869	18507	19145	19784
		WBD240D	7299	10219	10949	15329	18979	19709	20438	21168	21898	22628
21	Platform dryer	WBDXXXD	2678	3749	4016	5623	6962	7229	7497	7765	8033	8300
22	Bunker	WBU00X	972	1361	1458	2041	2527	2624	2722	2819	2916	3013
		WBU5	1421	1990	2132	2985	3695	3837	3979	4121	4264	4406
		WBU10-25	2071	2899	3106	4348	5384	5591	5798	6005	6212	6419
		WBU35	2361	3305	3541	4958	6138	6374	6610	6846	7082	7319
23	Bagging point	WLS1-2	1149	1609	1724	2413	2988	3103	3218	3333	3448	3563
		WLS3-5	2298	3218	3448	4827	5976	6206	6436	6665	6895	7125
23	Conveyor	WSC	1149	1609	1724	2413	2988	3103	3218	3333	3448	3563
23	Silo	WSI	7153	10014	10729	15021	18597	19312	20028	20743	21458	22173
30	Container dryer	WCD04-08	915	1281	1372	1921	2379	2470	2562	2653	2745	2836
		WCD15	1892	2649	2839	3974	4920	5110	5299	5488	5677	5867
		WCD30	3613	5058	5419	7587	9393	9755	10116	10477	10839	11200
		WCD48-60	4858	6801	7286	10201	12630	13116	13601	14087	14573	15059
31	Drying container	WTC	1454	2036	2181	3054	3781	3926	4072	4217	4362	4508
		WGM	2110	2953	3164	4430	5485	5696	5907	6118	6329	6540
40	Skip-dryer	WSD01	756	1059	1135	1588	1967	2042	2118	2194	2269	2345
		WSD04-08	1236	1731	1854	2596	3214	3337	3461	3585	3708	3832
		WSD12-16	1310	1835	1966	2752	3407	3538	3669	3800	3931	4062
		WSD20-24	2103	2945	3155	4417	5469	5679	5889	6100	6310	6520
41	Drying skip	WSK05	607	850	911	1275	1578	1639	1700	1761	1821	1882
		WSK13	771	1079	1156	1618	2004	2081	2158	2235	2312	2389
		WSK17	764	1070	1146	1604	1986	2063	2139	2216	2292	2368
		WTM27	1263	1768	1894	2652	3283	3410	3536	3662	3788	3915
		WTM37	1419	1987	2129	2980	3690	3832	3973	4115	4257	4399
43	Big Bag hopper	WHO	930	1301	1394	1952	2417	2510	2603	2696	2789	2881

# Inde-Australie

Part	Country		India	SriLa	Vietnam	Taiwan	Korea	Korea	Taiwan	Austr	Austr	Papua
	Destination	km	Mumbai	Colom	Hanoi	Kaoh	Busan	Seoul	Taipei	Perth	Melb	Mores
		Days	20	21	26	33	33	34	41	34	35	28
11	Screw press	WSP05	7200	7560	9360	11880	11880	12240	14760	12240	12600	10080
		WSP15	9504	9979	12355	15682	15682	16157	19483	16157	16632	13306
		WSP25	8910	9356	11583	14702	14702	15147	18266	15147	15593	12474
		WSP50	12197	12807	15856	20125	20125	20735	25003	20735	21344	17076
		WSP75	14520	15246	18876	23958	23958	24684	29766	24684	25410	20328
11	Platform press	WSP	2559	2686	3326	4222	4222	4349	5245	4349	4477	3582
		WSP double	4214	4425	5478	6953	6953	7164	8639	7164	7375	5900
12	Polymer unit	WPL	476	500	619	785	785	809	976	809	833	666
		WPP	944	991	1227	1557	1557	1604	1935	1604	1652	1321
13	Thickener	WTH	10090	10595	13117	16649	16649	17153	20685	17153	17658	14126
21	Belt dryer	WBD04-08	1066	1119	1385	1758	1758	1812	2185	1812	1865	1492
		WBD15-30	4144	4351	5387	6838	6838	7045	8495	7045	7252	5802
		WBD45-60	5337	5603	6937	8805	8805	9072	10940	9072	9339	7471
		WBD75	5845	6138	7599	9645	9645	9937	11983	9937	10229	8183
		WBD90	6844	7186	8897	11292	11292	11634	14030	11634	11977	9581
		WBD105	7955	8353	10342	13126	13126	13524	16308	13524	13921	11137
		WBD120	7605	7986	9887	12549	12549	12929	15591	12929	13309	10648
		WBD120D	7309	7675	9502	12060	12060	12426	14984	12426	12791	10233
		WBD150D	8790	9229	11427	14503	14503	14942	18019	14942	15382	12306
		WBD180D	10980	11529	14275	18118	18118	18667	22510	18667	19216	15373
		WBD210D	12764	13402	16593	21060	21060	21698	26165	21698	22336	17869
		WBD240D	14599	15329	18979	24088	24088	24818	29928	24818	25548	20438
21	Platform dryer	WBDXXXD	5355	5623	6962	8836	8836	9104	10978	9104	9371	7497
22	Bunker	WBU00X	1944	2041	2527	3208	3208	3305	3985	3305	3402	2722
		WBU5	2842	2985	3695	4690	4690	4832	5827	4832	4974	3979
		WBU10-25	4141	4348	5384	6833	6833	7040	8489	7040	7247	5798
		WBU35	4722	4958	6138	7791	7791	8027	9679	8027	8263	6610
23	Bagging point	WLS1-2	2298	2413	2988	3792	3792	3907	4712	3907	4022	3218
		WLS3-5	4597	4827	5976	7585	7585	7815	9423	7815	8044	6436
23	Conveyor	WSC	2298	2413	2988	3792	3792	3907	4712	3907	4022	3218
23	Silo	WSI	14305	15021	18597	23604	23604	24319	29326	24319	25034	20028
30	Container dryer	WCD04-08	1830	1921	2379	3019	3019	3111	3751	3111	3202	2562
		WCD15	3785	3974	4920	6245	6245	6434	7759	6434	6624	5299
		WCD30	7226	7587	9393	11922	11922	12284	14813	12284	12645	10116
		WCD48-60	9715	10201	12630	16030	16030	16516	19916	16516	17002	13601
31	Drying container	WTC	2908	3054	3781	4799	4799	4944	5962	4944	5089	4072
		WGM	4219	4430	5485	6962	6962	7173	8649	7173	7384	5907
40	Skip-dryer	WSD01	1513	1588	1967	2496	2496	2572	3101	2572	2647	2118
		WSD04-08	2472	2596	3214	4079	4079	4203	5068	4203	4326	3461
		WSD12-16	2621	2752	3407	4325	4325	4456	5373	4456	4587	3669
		WSD20-24	4207	4417	5469	6941	6941	7151	8624	7151	7362	5889
41	Drying skip	WSK05	1214	1275	1578	2003	2003	2064	2489	2064	2125	1700
		WSK13	1541	1618	2004	2543	2543	2620	3160	2620	2697	2158
		WSK17	1528	1604	1986	2521	2521	2598	3132	2598	2674	2139
		WTM27	2526	2652	3283	4167	4167	4294	5177	4294	4420	3536
		WTM37	2838	2980	3690	4683	4683	4825	5818	4825	4967	3973
43	Big Bag hopper	WHO	1859	1952	2417	3067	3067	3160	3811	3160	3253	2603

# Frais de voyage en Europe

# 52

Europe Country	Distance in km Destination	Travel time Hours	Car/Flight costs Euro	Travel costs Euro
	100	2	180	404
	200	4	360	807
	300	6	540	1211
	400	7	680	1462
	500	8	800	1694
	600	9	900	1906
	700	10	840	1958
	800	11	880	2109
	900	12	900	2241
	1000	13	960	2413
	1200	14	1104	2669
	1400	15	1232	2908
	1600	16	1344	3132
	1800	17	1440	3340
	2000	18	1480	3492
	2200	19	1628	3752
	2400	20	1776	4011
	2600	21	1924	4271
	2800	22	2072	4531
	3000	24	2220	4902
<b>Near and Middle East</b>				
Türkey	Istanbul	12	900	2241
Israel	Tel Aviv	14	1000	2565
Agypten	Kairo	15	1000	2676
Emirate	Dubai	18	1100	3112
Saudi Arabia	Riadh	18	1200	3212
Iran	Teheran	20	1200	3435
<b>Asia</b>				
Indien	Mumbay	28	1120	4249
Malaysia	Kuala Lumpur	30	1450	4803
Taiwan	Taipei	36	1550	5574
Korea	Seoul	38	1610	5857
Japan	Tokyo	42	1800	6494
Australien	Melbourne	46	1800	6941
<b>America</b>				
Kanada	Montreal	23	1120	3691
USA	New York	24	960	3642
USA	Chicago	27	1250	4268
USA	Charleston	28	1250	4379
USA	New Orleans	30	1450	4803
USA	Los Angeles	34	1600	5400
Colombia	Bogota	34	1320	5120
Mexico	Mexico	35	1320	5232
Brasilien	Sao Paulo	36	1320	5344
Peru	Lima	38	1650	5897
Uruguay	Montevideo	40	1580	6051
Argentinien	Buones Aires	42	1580	6274



# Frais de voyage en Chine

China	Distance in km	Travel time	Car/Flight	Travel
Destination	City	Hours	costs	costs
				RMB
	100	2	400	1704
	200	4	800	3358
	300	6	1200	5012
	400	8	1600	6666
	500	10	2000	8320
	600	12	2400	9974
	700	14	2800	11628
	800	16	3200	13282
	900	18	3600	14936
	1000	20	4000	16590
	1200	24	4800	19898
	1400	28	5600	23206
	1600	32	6400	26514
	1800	36	7200	29822
	2000	40	8000	33130
<b>Province</b>				
Henan	Bejing	9	800	6493
Hubei	Wuhan	10	850	7170
Jiangshe	Nanchang	10	900	7220
Shanxi	Tayuoan	11	950	7897
Lianoning	Shenyang	11.5	1000	8261
Shaanxi	Xian	12	1100	8674
Neimenngu	Baatau	12	1200	8774
Jilin	Jilin	12	1300	8874
Hunan	Changsha	12	1400	8974
Fujiang	Fuzhou	12	1500	9074
Guangdong	Gungzhou	12.5	1700	9588
Chongqing	Chongqing	12.5	1600	9488
Ningxia	Yuanchian	12.5	1900	9788
Heilongjiang	Harbin	12.5	2000	9888
Gungxi	Nannung	13	2200	10401
Guyzhou	Guyang	13	2300	10501
Sichaun	Chengdu	13	2400	10601
Gansu	Lanzhou	13	2500	10701
Yunnan	Kunming	13.5	2800	11315
Quinhai	Xining	13.5	2900	11415
Xinjang	Urumqui	14	3000	11828
<b>Asia</b>				
India	Mumbay	28	1120	19776
Malaysia	Kuala Lumpur	30	1450	21435
South Corea	Seoul	38	1610	26911
Japan	Tokyo	42	1800	29759
Australia	Melbourne	46	1800	32417

# Montage, mise en service

# 53

Part	Name	Type	Days	Total peoples	Costs Euro €
11	Screw press	WSP05-15	2	1	1980
		WSP25	3	1	2970
		WSP50	4	1	3960
		WSP75	5	1	4950
13	Thickener	WTH	1	1	990
21	Belt dryer	WBD04-15	2	1	1980
		WBD30	2	1	1980
		WBD45-60	2	2	3960
		WBD75-90	3	2	5940
		WBD105-120	4	2	7920
		WBD120-180D	5	2	9900
		WBD210-240D	6	2	11880
22	Bunker	WBU00X	2	0	0
		WBU05	1	0	0
		WBU10-25	2	0	0
		WBU35	3	0	0
23	Bagging, conveyor	WLS, WSC	1	1	990
23	Silo	WSI	7	1	6930
30	Container-dryer	WCD04-15	2	1	1980
		WCD30	2	1	1980
		WCD45	3	1	2970
		WCD60	4	1	3960
		40	Skip-dryer	WSD01-08	1
WSD12-16	2	1		1980	
WSD20-24	3	1		2970	

# Supervisor

**53**

Part	Name	Type	Days	Total peoples	Costs Euro €
11	Screw press	WSP05-15	1	1	990
		WSP25	1	1	990
		WSP50	2	1	1980
		WSP75	2	1	1980
13	Thickener	WTH	0	1	0
21	Belt dryer	WBD04-15	1	1	990
		WBD30	1	1	990
		WBD45-60	2	1	1980
		WBD75-90	3	1	2970
		WBD105-120	4	1	3960
		WBD120-180D	5	1	4950
		WBD210-240D	6	1	5940
22	Bunker	WBU00X	0	0	0
		WBU05	0	0	0
		WBU10-25	0	0	0
		WBU35	0	0	0
23	Bagging, conveyor	WLS, WSC	0	1	0
23	Silo	WSI	2	1	1980
30	Container-dryer	WCD04-15	1	1	990
		WCD30	1	1	990
		WCD45	2	1	1980
		WCD60	2	1	1980
40	Skip-dryer	WSD01-08	1	1	990
		WSD12-16	2	1	1980
		WSD20-24	3	1	2970